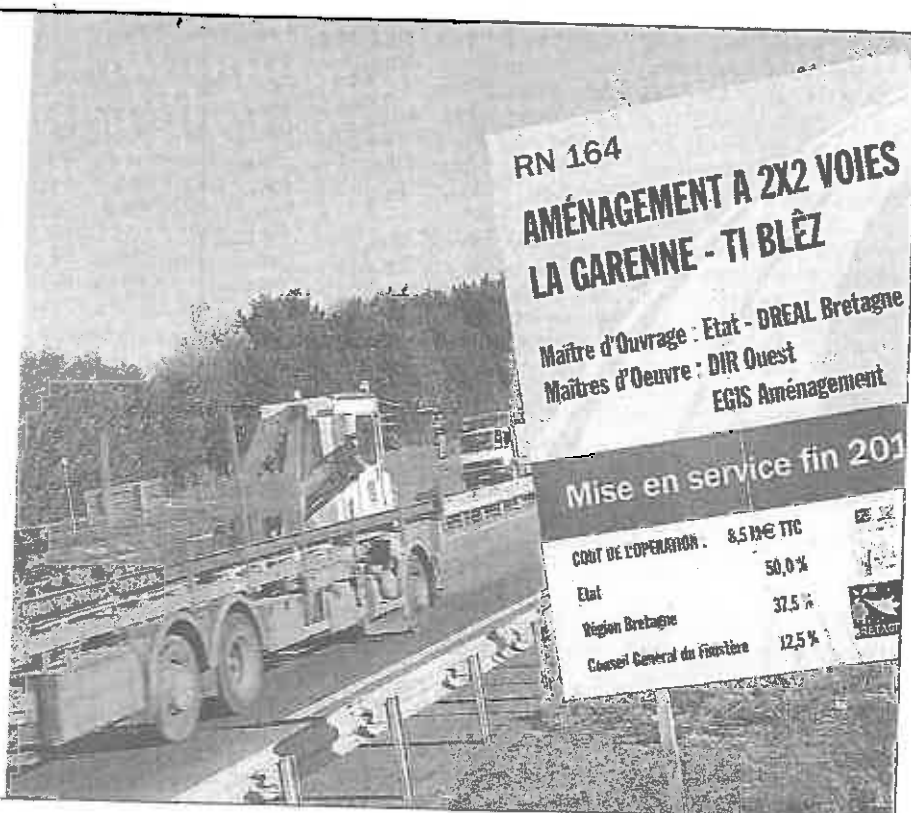


## RN 164. Mise à 2 fois 2 voies : la parole aux usagers

Alors que se dessine la mise à deux fois deux voies de la RN 164, dans le secteur de Châteauneuf, une phase de concertation se met en place. Une réunion publique est notamment organisée le 30 janvier.

Après la mise à deux fois deux fois de la Garenne, achevée fin 2011, c'est désormais du côté de Châteauneuf que des travaux vont voir le jour.



**Le contexte.** L'Etat envisage de poursuivre la mise à 2x2 voies de la RN164 dans le secteur de Châteauneuf-du-Faou. Le projet, qui concerne une section de 12,9 km de longueur, s'inscrit dans l'aménagement global à 2x2 voies de l'ensemble de l'itinéraire, de Châteaulin à Montauban-de-Bretagne.

**Le financement.** Pour la réalisation de ce projet, 60,9 M€ de financements ont été prévus au Contrat de plan Etat-Région (CPER) 2000-2006 et au Programme de modernisation des itinéraires (PDMI) 2009-2014, amenés par l'Etat, la région Bretagne et le conseil général. La Dreal Bretagne (Direction régionale de l'environnement, de l'aménagement et du

logement) a entamé les études préalables à la déclaration d'utilité publique et, après un diagnostic technique et environnemental complet, a étudié différents scénarios d'aménagement.

**Concertation publique.** Sur la base de ces études, une concertation publique sur ce projet est organisée depuis hier, et jusqu'au 12 février. Les objectifs de cette concertation sont d'informer le plus largement possible tous les publics concernés par le projet, écouter les avis de la population et de ses représentants, dialoguer pour enrichir le projet d'aménagement. Au terme de la concertation, il s'agira pour l'Etat de retenir un scénario, qui sera approfondi. Un bilan de la concertation sera établi et ren-

du public.

**Comment s'informer ?** Pendant toute la durée de la concertation, il est possible de consulter le dossier de concertation, qui présente les études menées et les scénarios d'aménagement étudiés, dans les mairies de Landeleau, Châteauneuf-du-Faou, Plonévez-du-Faou et Lennon.

On peut aussi télécharger le dossier sur le site de la Dreal Bretagne <http://www.bretagne.developpement-durable.gouv.fr/>. Le site comprendra également une rubrique questions/réponses.

**Réunion publique.** Chacun est invité à participer à la réunion publique qui se tiendra le lundi 30 janvier, à 18 h 30, salle Ar Stérenn, rue des Fontaines à

Châteauneuf-du-Faou. Les services de la Dreal organiseront également une permanence pour répondre aux questions ou prendre note des demandes, le mercredi 25 janvier, de 14 h à 17 h, en salle du Conseil de la mairie de Châteauneuf-du-Faou.

**Et pour participer ?** Chacun est invité à faire connaître son opinion ou poser ses questions par courriel à l'adresse suivante : [RN164-chateauneuf@developpement-durable.gouv.fr](mailto:RN164-chateauneuf@developpement-durable.gouv.fr)

On peut aussi donner son sentiment dans les registres d'expression disponibles dans les mairies de Landeleau, Châteauneuf-du-Faou, Plonévez-du-Faou et Lennon pendant la période de concertation.

OF - 11/04/2012

## Châteauneuf-du-Faou

### Châteauneuf-du-faou

## RN 164 : priorité à la mise en 2x2 voies immédiates

L'État envisage l'aménagement à 2 X 2 voies de la RN 164 dans le secteur de Châteauneuf-du-Faou, afin de relier les tronçons déjà aménagés de Lannion et Landeleau. Après la concertation publique, les conseils municipaux ont émis un avis sur le projet.

En effet, les points forts de celui-ci concernaient la réalisation d'un demi-échangeur à Magorwenn, le réaménagement de l'échangeur entre la RN 164 et la RD 36 (route de Morlaix), la déviation du village de Saint-André comprenant la réalisation d'un demi-échangeur.

### Mise en 2 X 2 voies immédiates

Le conseil municipal a refusé le scénario consistant à aménager provisoirement la RN 164 en 2 X 1 voie, optant pour la mise en 2 X 2 voies immédiates constituant un enjeu capital pour le centre-Finistère. Il paraît indispensable de réaliser un demi-échangeur au niveau de Magorwenn pour éviter l'engorgement de la rue de Morlaix.

Concernant les deux variantes de l'échangeur RN 164 et RD 36, il est souhaitable de retenir le projet comportant le moins de nuisances sonores de la bretelle d'entrée en venant de Carhaix. La déviation de



Sur le projet d'aménagement de la RN 164, la déviation de Saint-André par le Nord recueille la quasi-unanimité des riverains. Mais ces derniers rejettent massivement le principe d'un demi-échangeur.

Saint-André par le Nord recueille la quasi-unanimité des riverains. Par contre, ces derniers rejettent massivement le principe d'un demi-échangeur.

La municipalité souhaite pour sa part recevoir de plus amples précisions quant au tracé des liaisons secondaires en direction de Carhaix et Landeleau.

Les tracés de la RD 21 vers Le Cloître-Pleyben ; de la RD 236 vers

Kengloff et les différents accès à tous les villages devront être rétablis.

### Accès à la déchetterie

L'accès à la déchetterie devra être pris en compte : le déplacement éventuel de celle-ci ayant été évoqué. Actuellement, de nombreux véhicules, dont les poids-lourds, empruntent la RN 164 pour s'y rendre. Il n'est pas envisageable que ce trafic soit reporté sur la RD 236, avec la

traverse de Trémélé déjà très dangereuse.

Avant d'entériner le projet définitif, il est vivement souhaitable que les services de l'Etat se rapprochent des riverains et des conseils municipaux concernés pour une concertation affinée au cas par cas, le projet présenté comportant quelques lacunes dans le domaine des accès aux routes secondaires et les dessertes des villages riverains.