

ANNEXES

Sommaire

ANNEXE 1 : Situation générale

ANNEXE 2 : Carte géologique avec légende

ANNEXE 3 : Relief de la commune

ANNEXE 4 : Hydrographie de la commune

ANNEXE 5 : Localisation des forages d'eau

ANNEXE 6 : Occupation du sol

ANNEXE 7 : Contraintes environnementales

ANNEXE 8 : Zones conchylicoles

ANNEXE 9 : Points de baignade

ANNEXE 10 : Zones étudiées

ANNEXE 11 : Contraintes surfaciques

ANNEXE 1 : Situation générale



LOCALISATION DE LA ZONE D'ETUDE

ANNEXE 2

Contexte géologique

Carte géologique avec légende

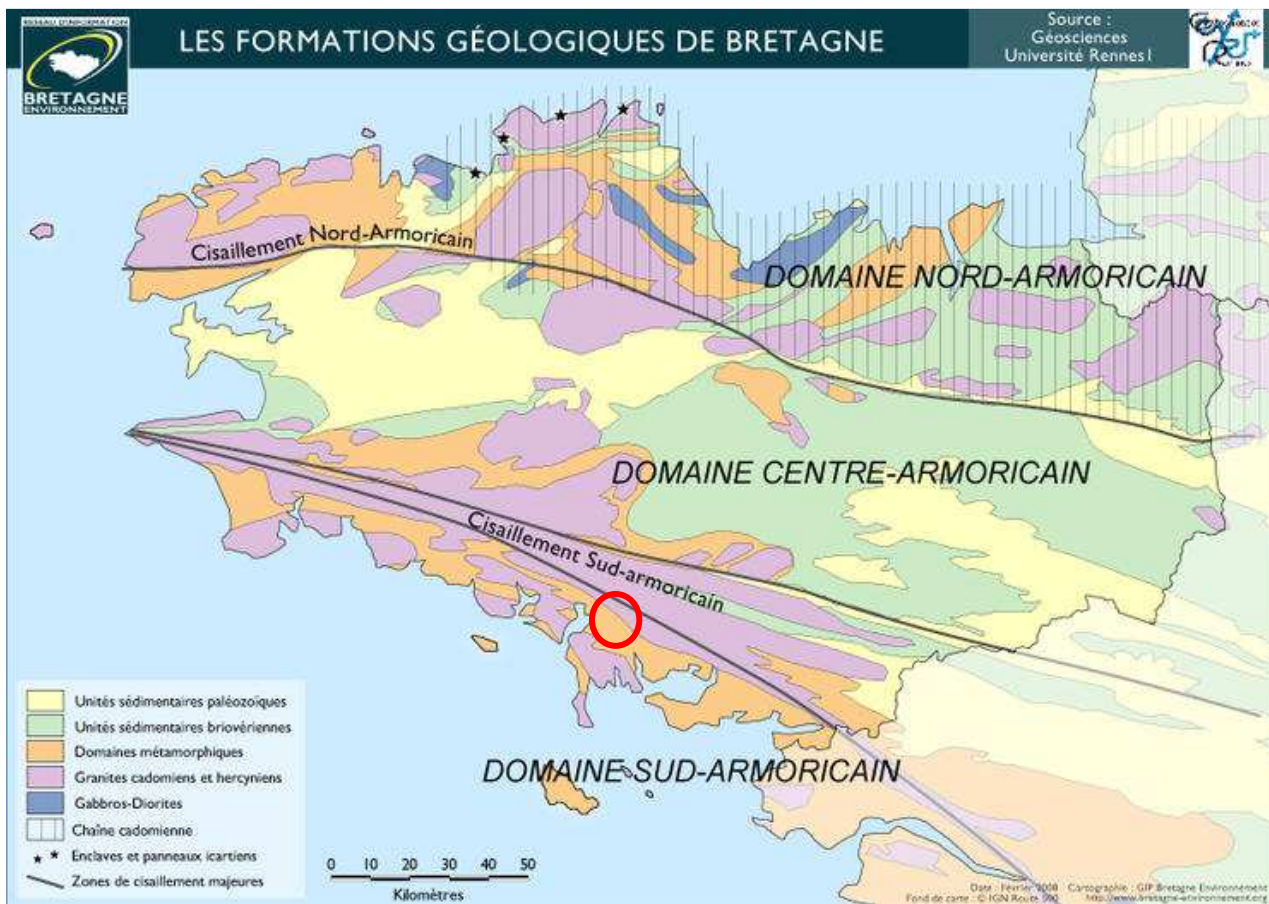


Figure 1 : contexte général - les principales formations géologiques de Bretagne

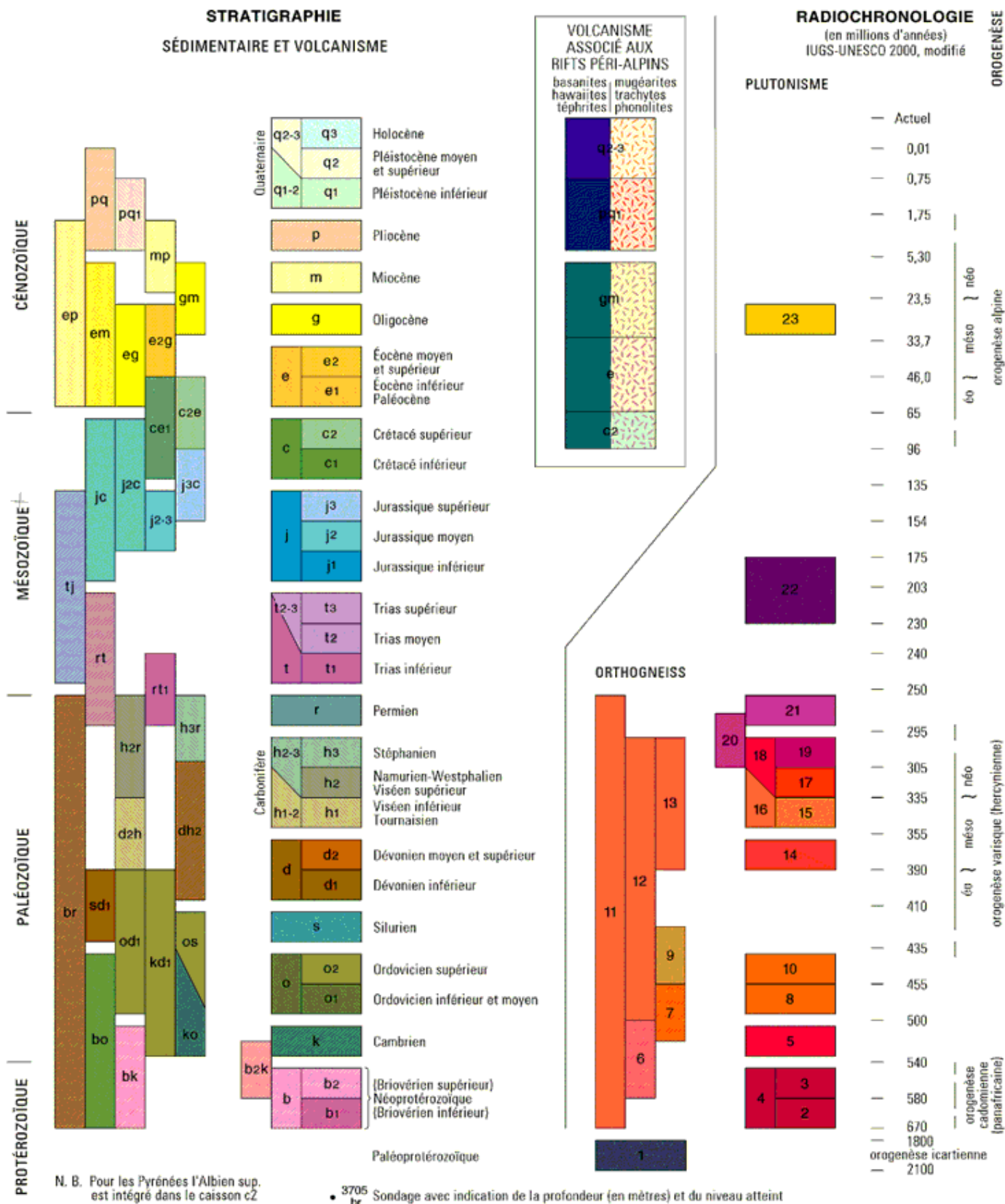
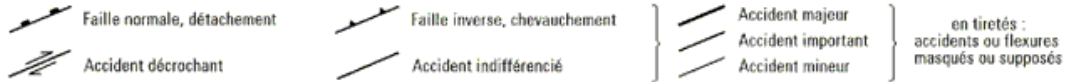


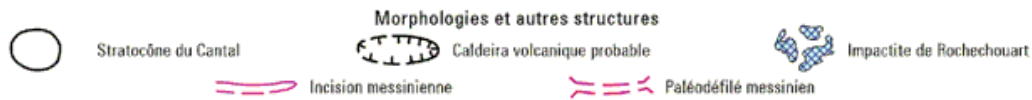
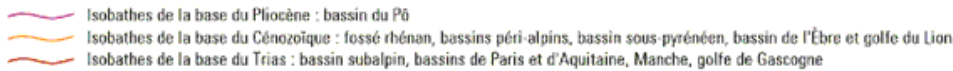
Figure 2 : légende de la carte géologique (1/2)

ÉLÉMENTS STRUCTURAUX

Accidents et failles



Isobathes et structures profondes



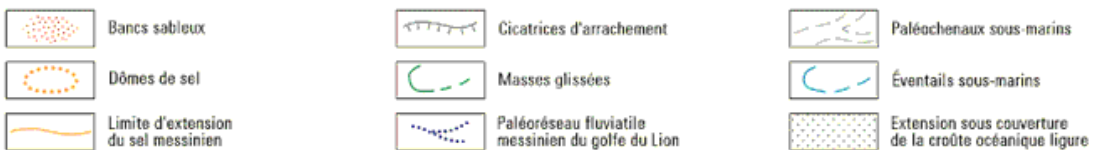
MARGE CONTINENTALE

Les terrains sont figurés avec leur "couleur chronologique" atténuée ; s'y ajoutent les terrains suivants :



N. B. Les failles et les figurés du métamorphisme et du magmatisme sont portés en teinte grise

Morphologies et structures sous-marines



INFORMATIONS COMPLÉMENTAIRES

(figurés par des surcharges sur les couleurs)

SÉDIMENTAIRE

Faciès spéciaux du Quaternaire



Autres Faciès à spécificité régionale

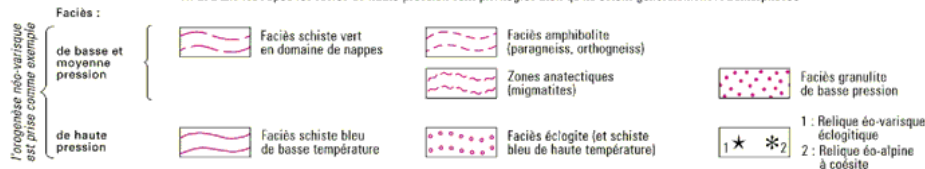


MÉTAMORPHISME

Les caractères métamorphiques des terrains sont symbolisés par des figurés dont la couleur indique l'âge de l'orogénèse, la forme indique le faciès du métamorphisme, et l'orientation correspond à la principale foliation régionale



N. B. Dans les Alpes les faciès de haute pression sont privilégiés bien qu'ils soient généralement rétro-morphosés

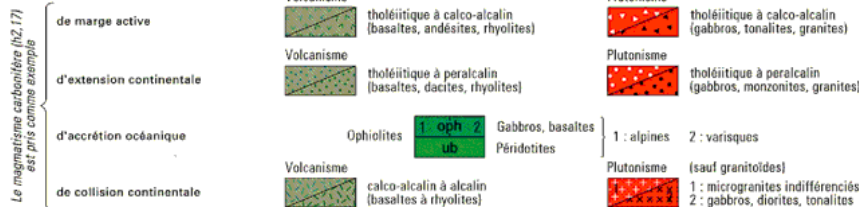


MAGMATISME

Les caractères magmatiques des terrains sont symbolisés par des figurés dont la couleur indique la nature chimique :

Volcanisme acide : bleu ; basique : vert

Plutonisme acide : blanc ; basique : noir



Granitoïdes des orogènes de collision



1 : Avec indication d'une foliation syn-à post-mise en place

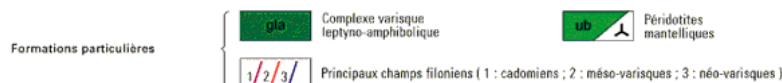
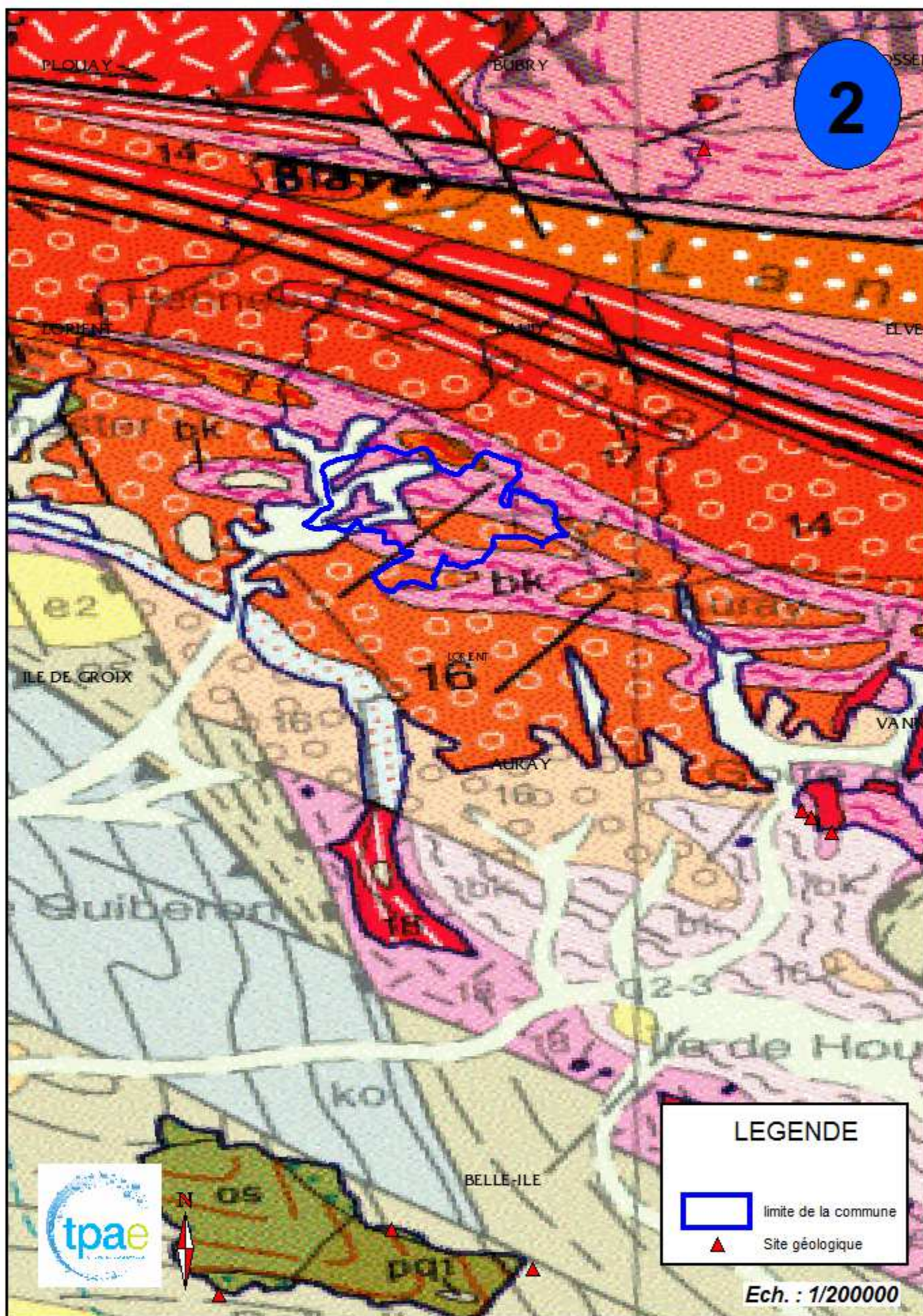
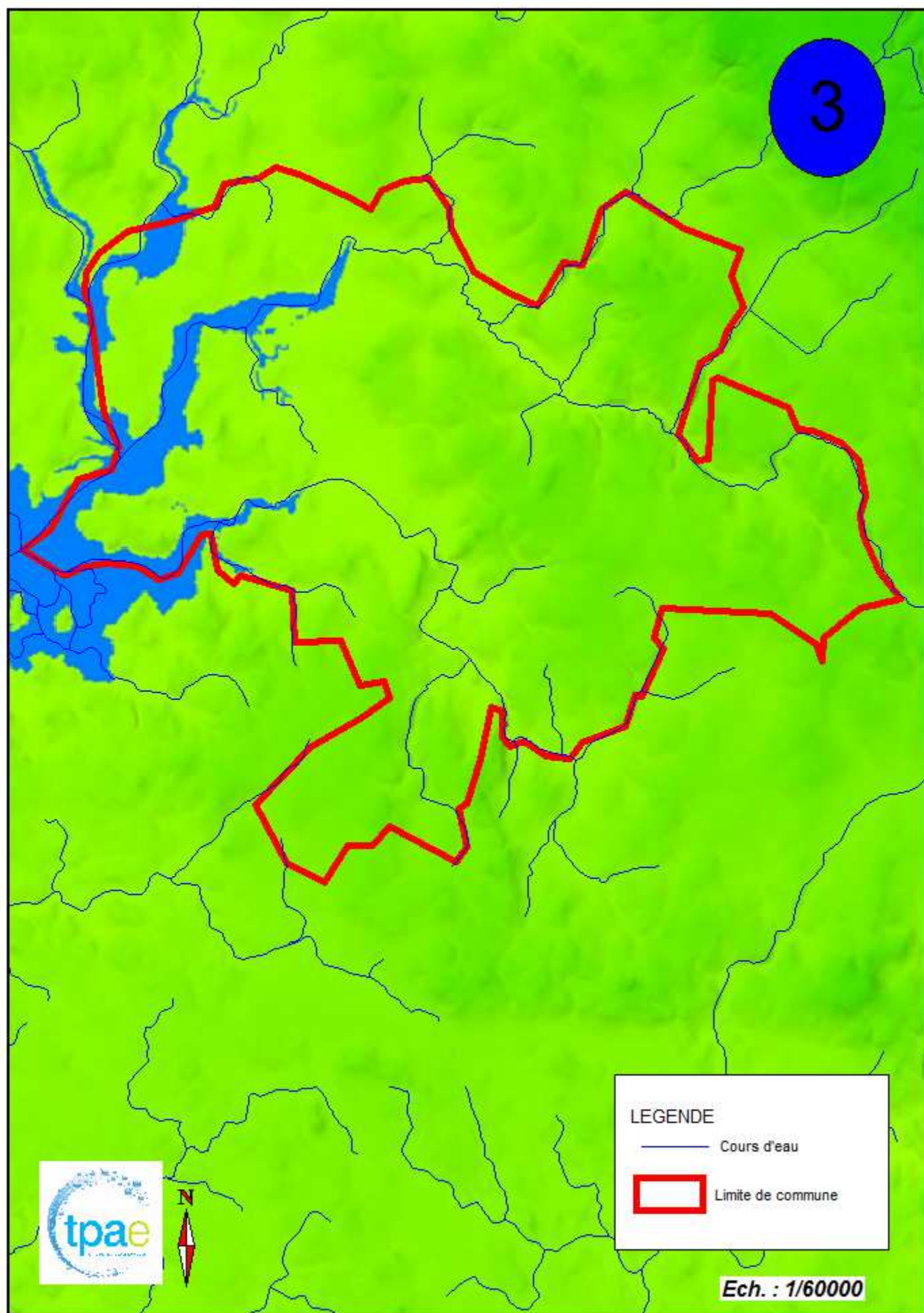


Figure 3 : légende de la carte géologique (2/2)



CONTEXTE GEOLOGIQUE DE LA ZONE D'ETUDE

ANNEXE 3 : Relief de la commune



Relief de la commune

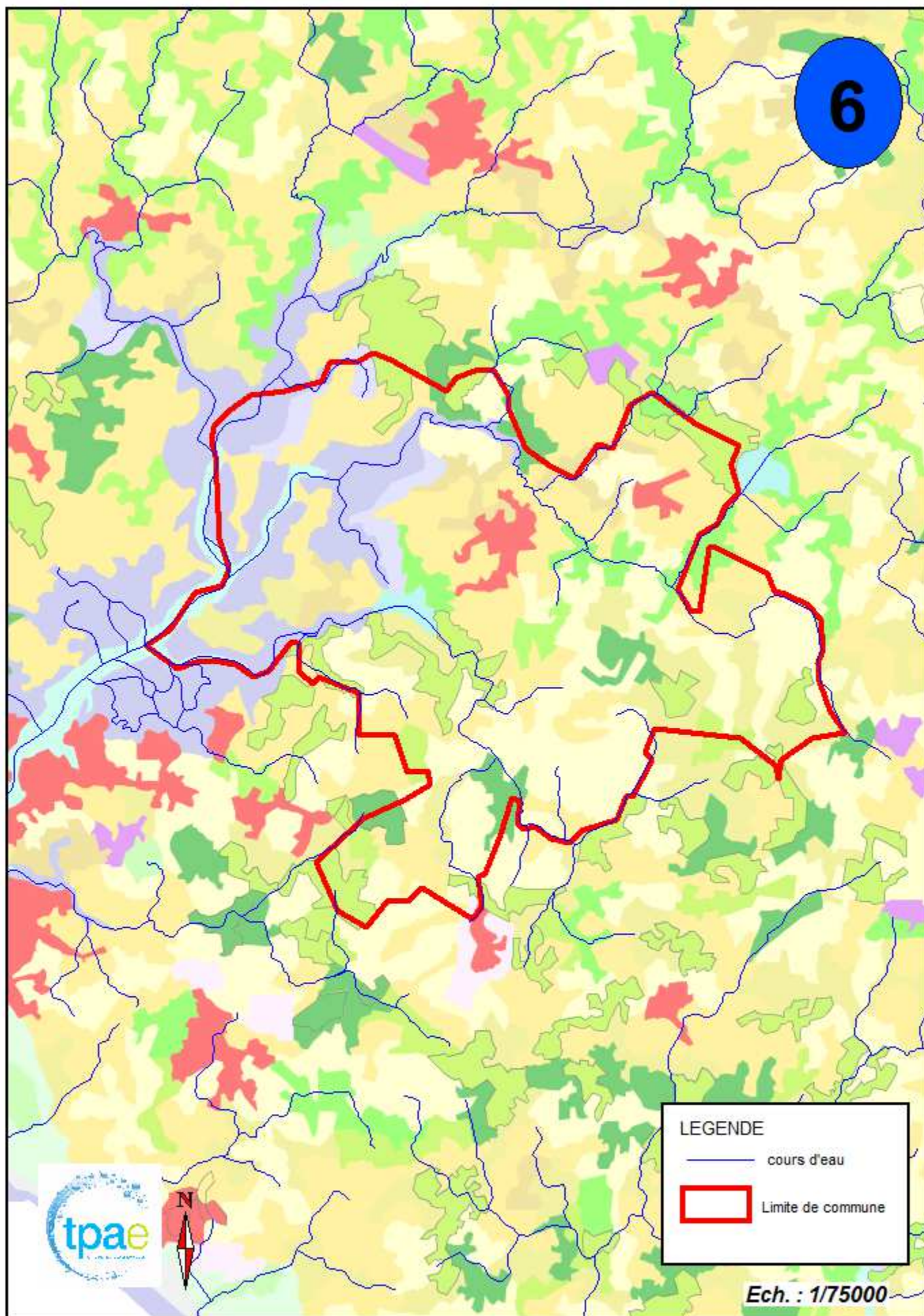
ANNEXE 4 : Hydrographie de la commune



Réseau hydrographique de la commune

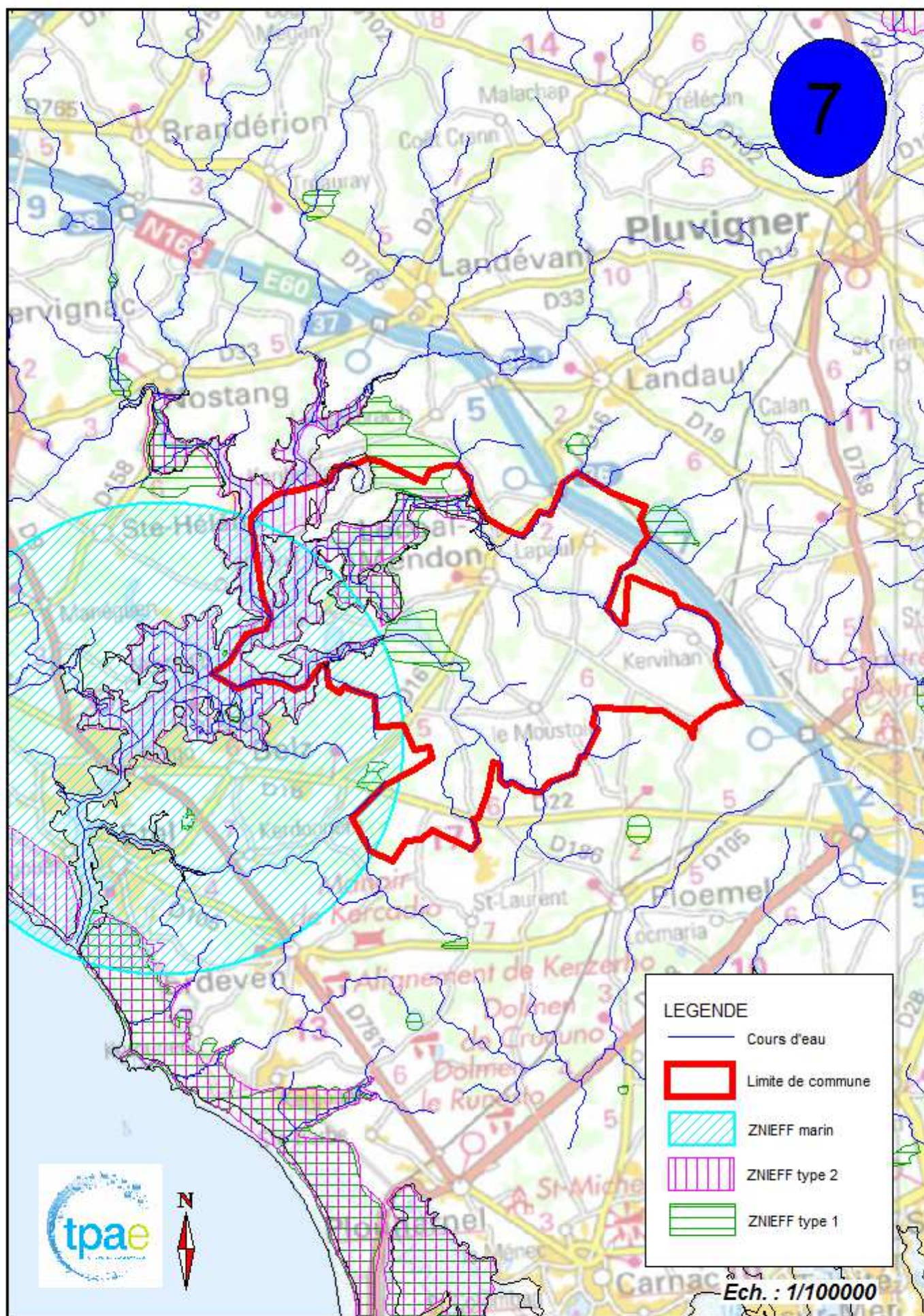
ANNEXE 5 : Localisation des forages d'eau

ANNEXE 6 : Occupation du sol

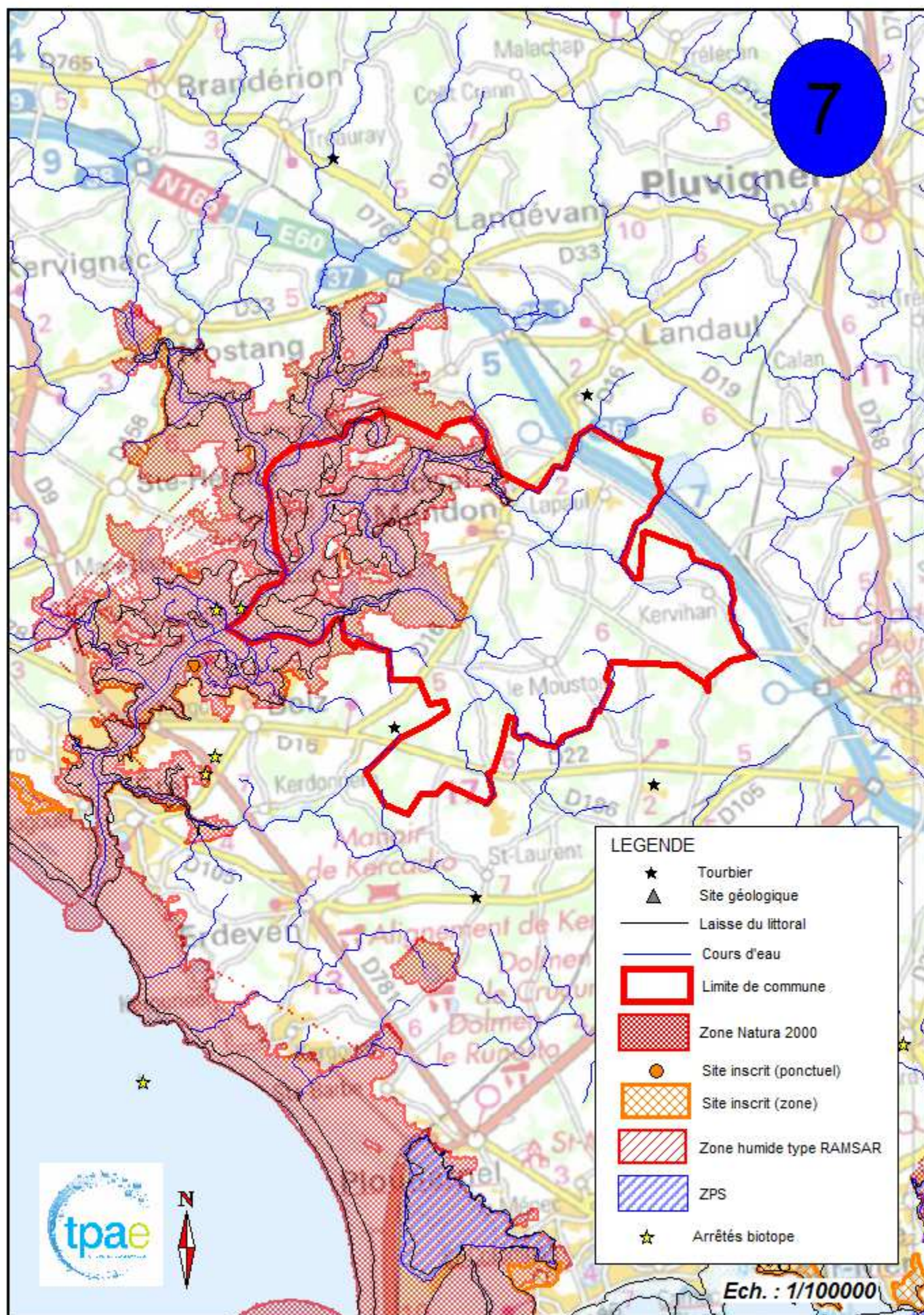


OCCUPATION DU SOL SUR LA ZONE D'ETUDE

ANNEXE 7 : Contraintes environnementales

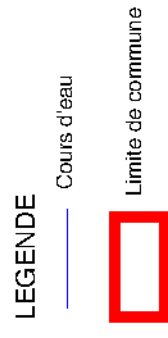


Contraintes environnementales : ZNIEFF

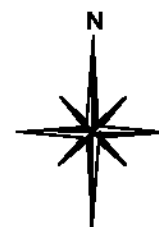
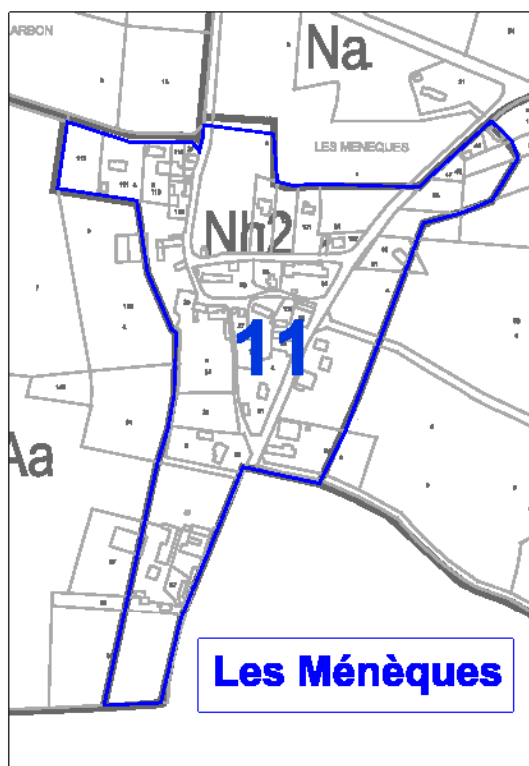
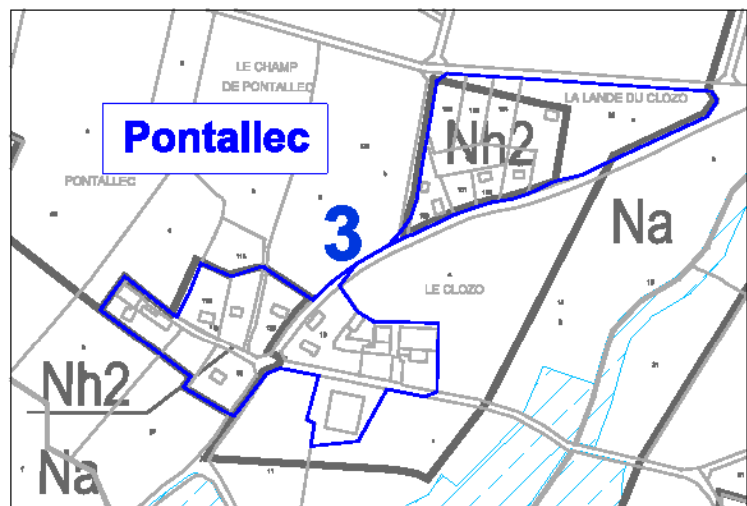
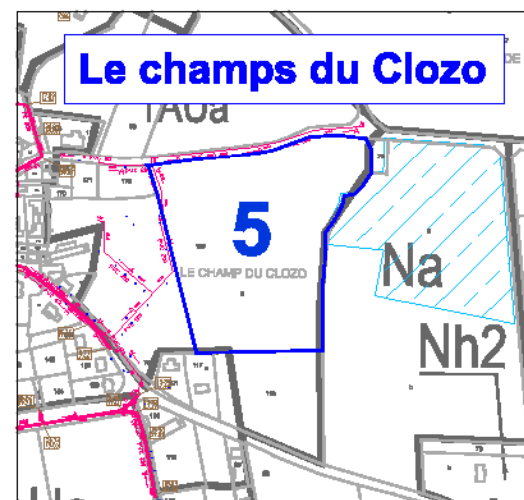
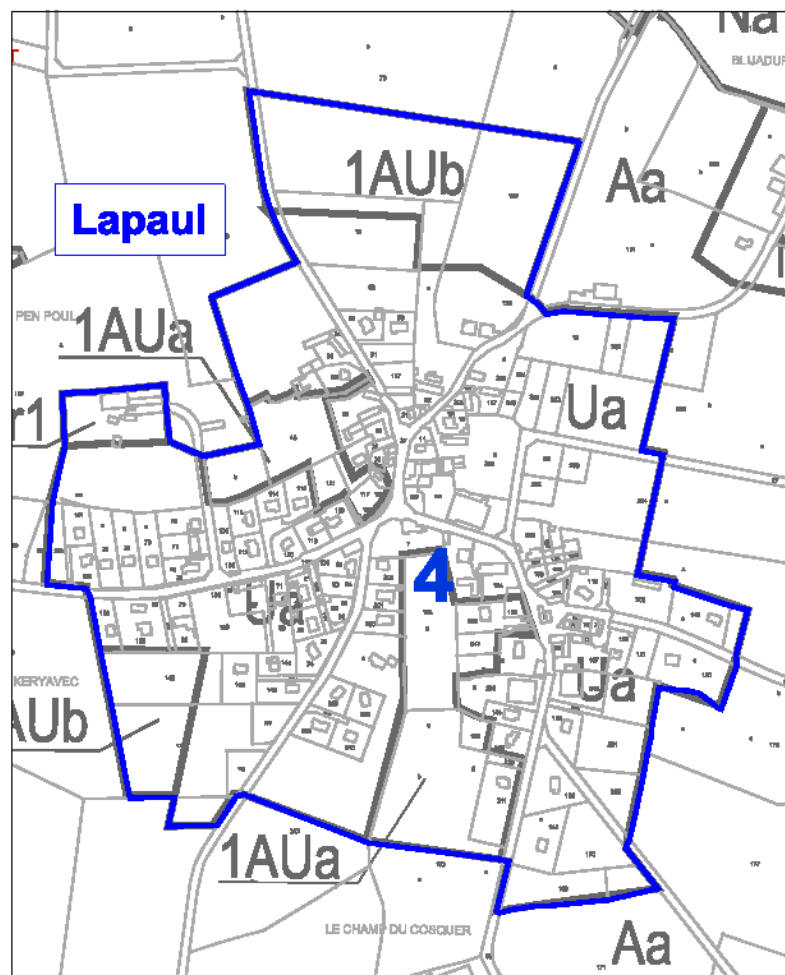
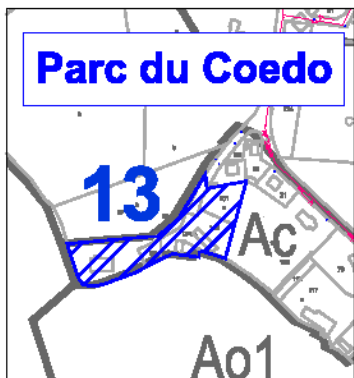
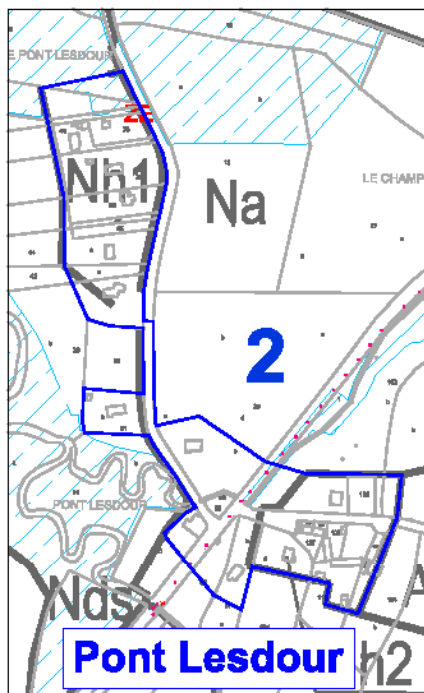
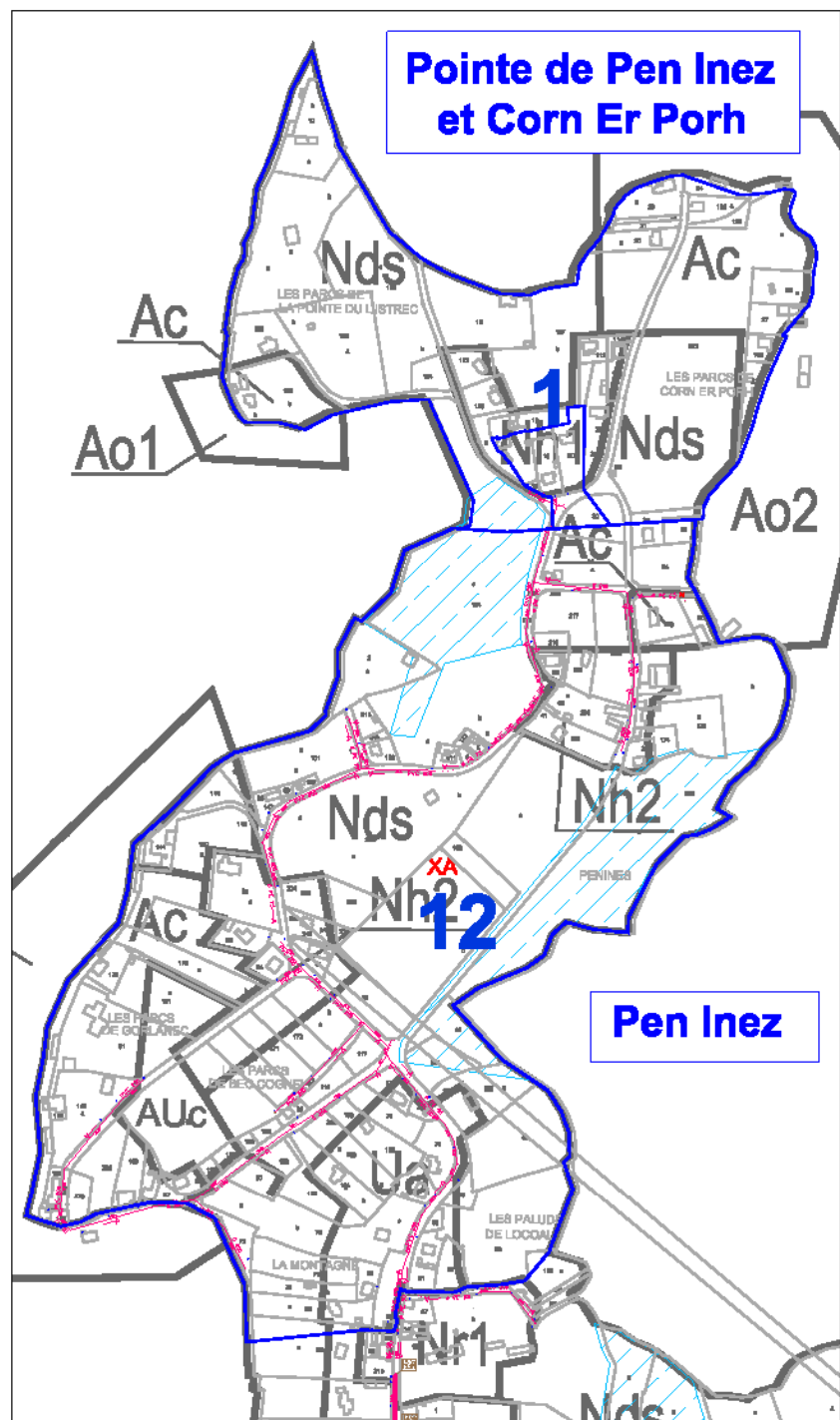


Autres contraintes environnementales

ANNEXE 8 : Zones conchylicoles

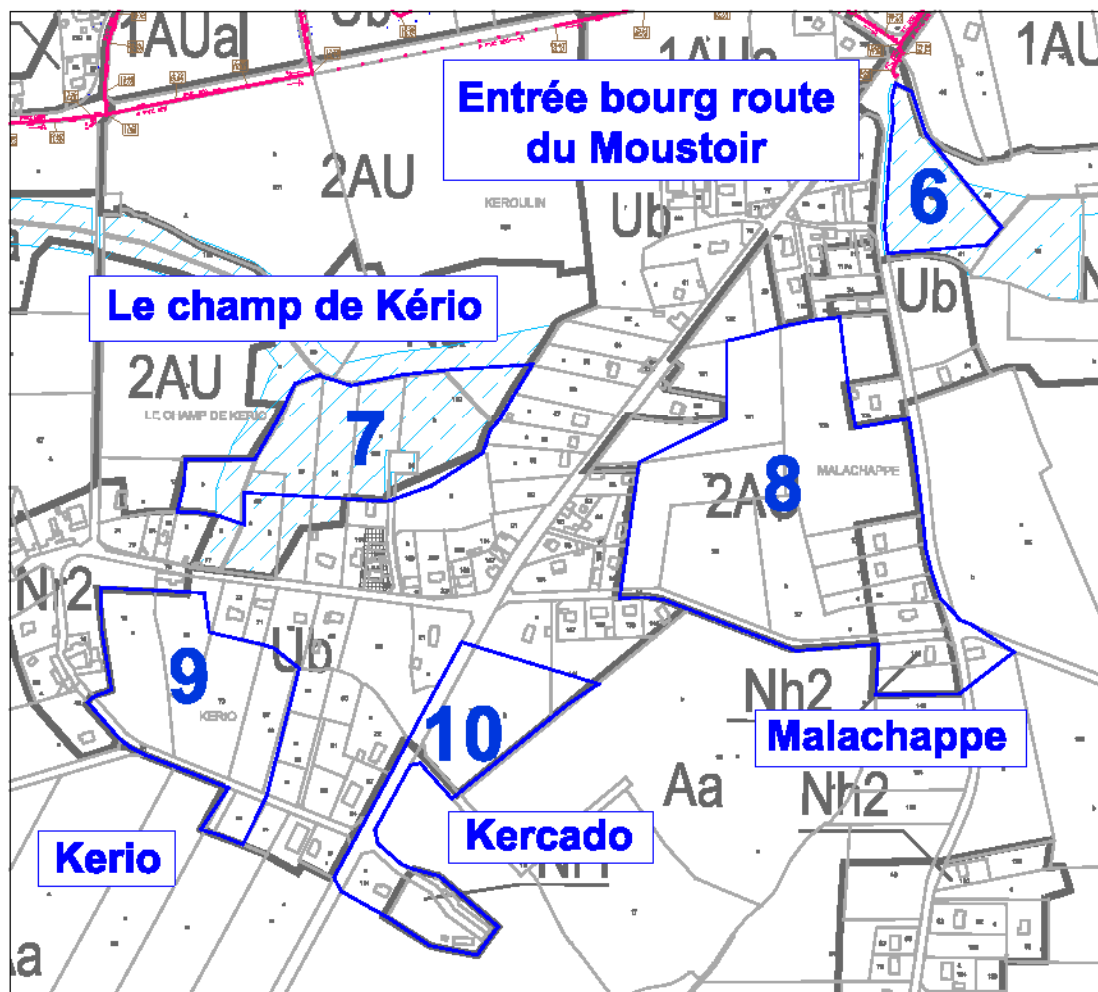


ANNEXE 9 : Zones étudiées



LEGENDE

- Périmètre des secteurs à étudier
- Réseau E-U
- Zones humides



Syndicat Mixte de la Région d'Auray - Belz - Quiberon-Pluvigner

Mise à jour du zonage d'assainissement

Commune de LOCOAL-MENDON

Ind.	Date	Nom	Modification				Vérifié
EP		AVP	PRO	DCE	VISA	DOE	

Fond de Plan dressé par : Cadastre

Présentation des secteurs à étudier (zoom par secteur)

N° DE PLAN	NUMERO D'ETUDE	ECHELLE
		1/7000
DATE	CHEF DE PROJET	
Novembre 2012	M. JAN	

Bureau d'études en environnement

31, rue du Général de Gaulle

20260 PLOUDANIEL

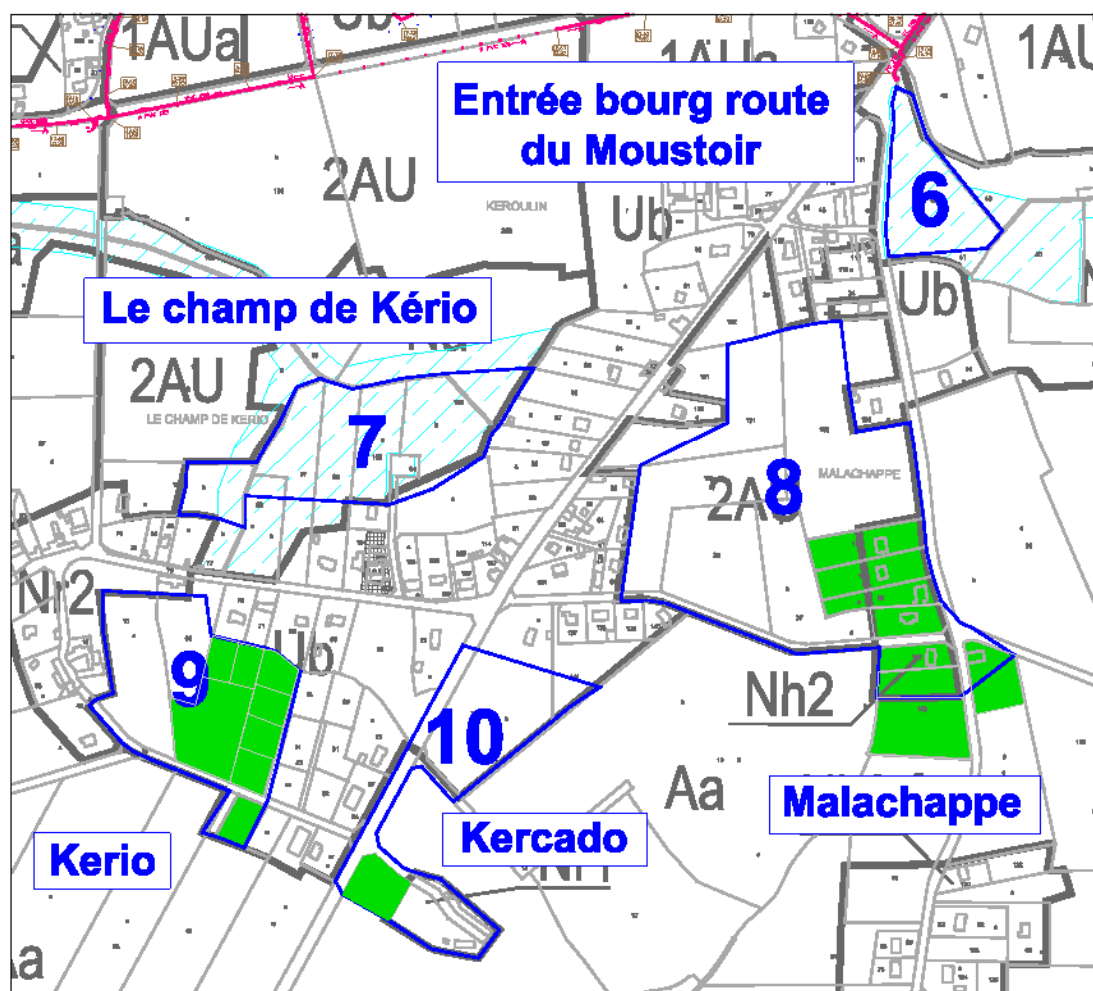
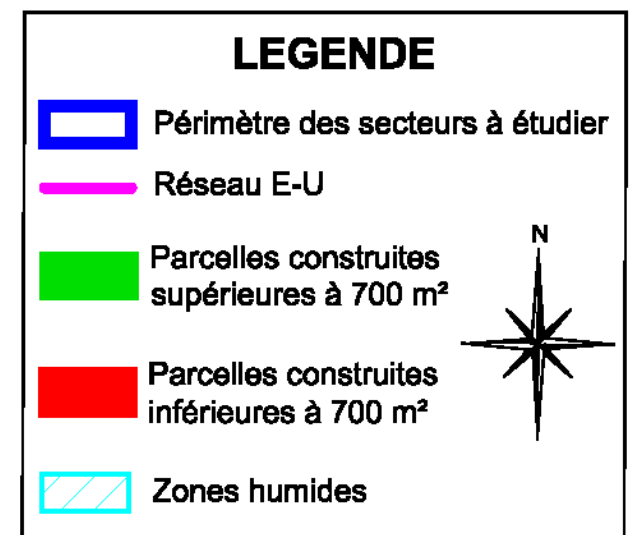
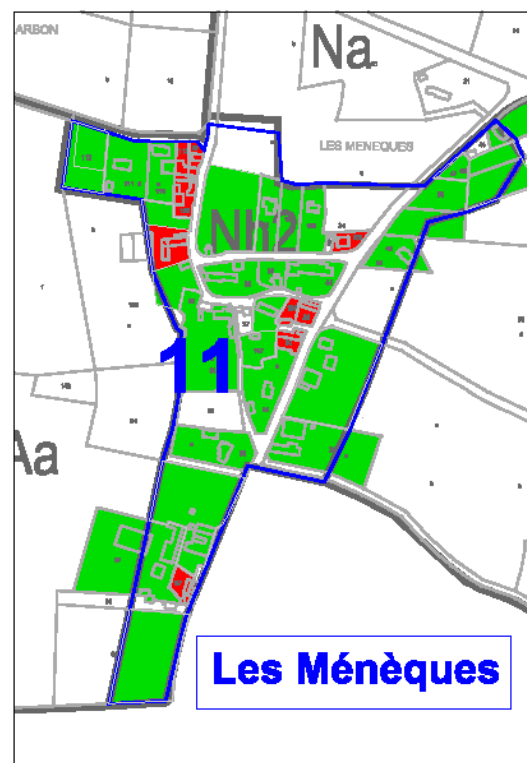
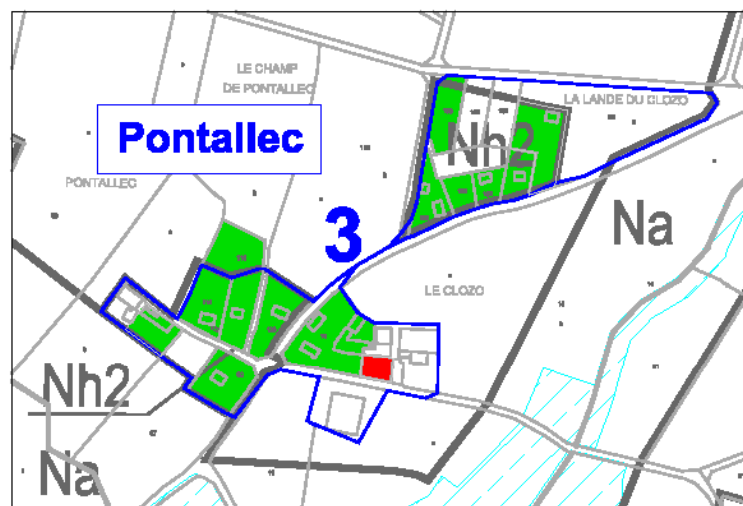
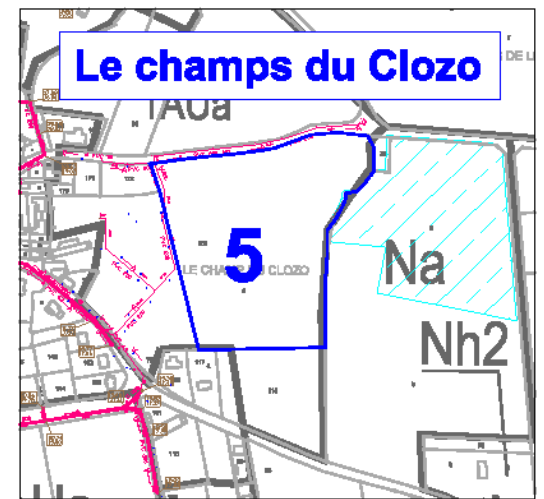
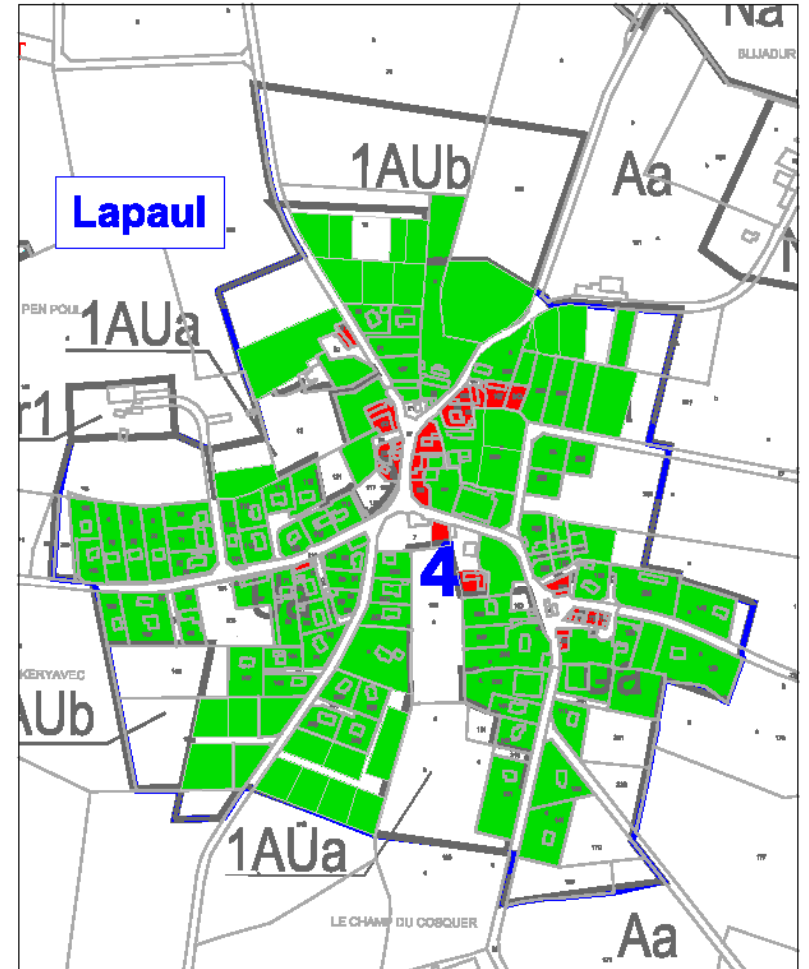
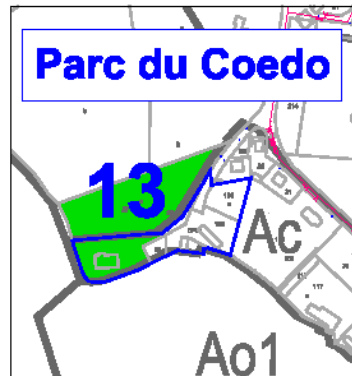
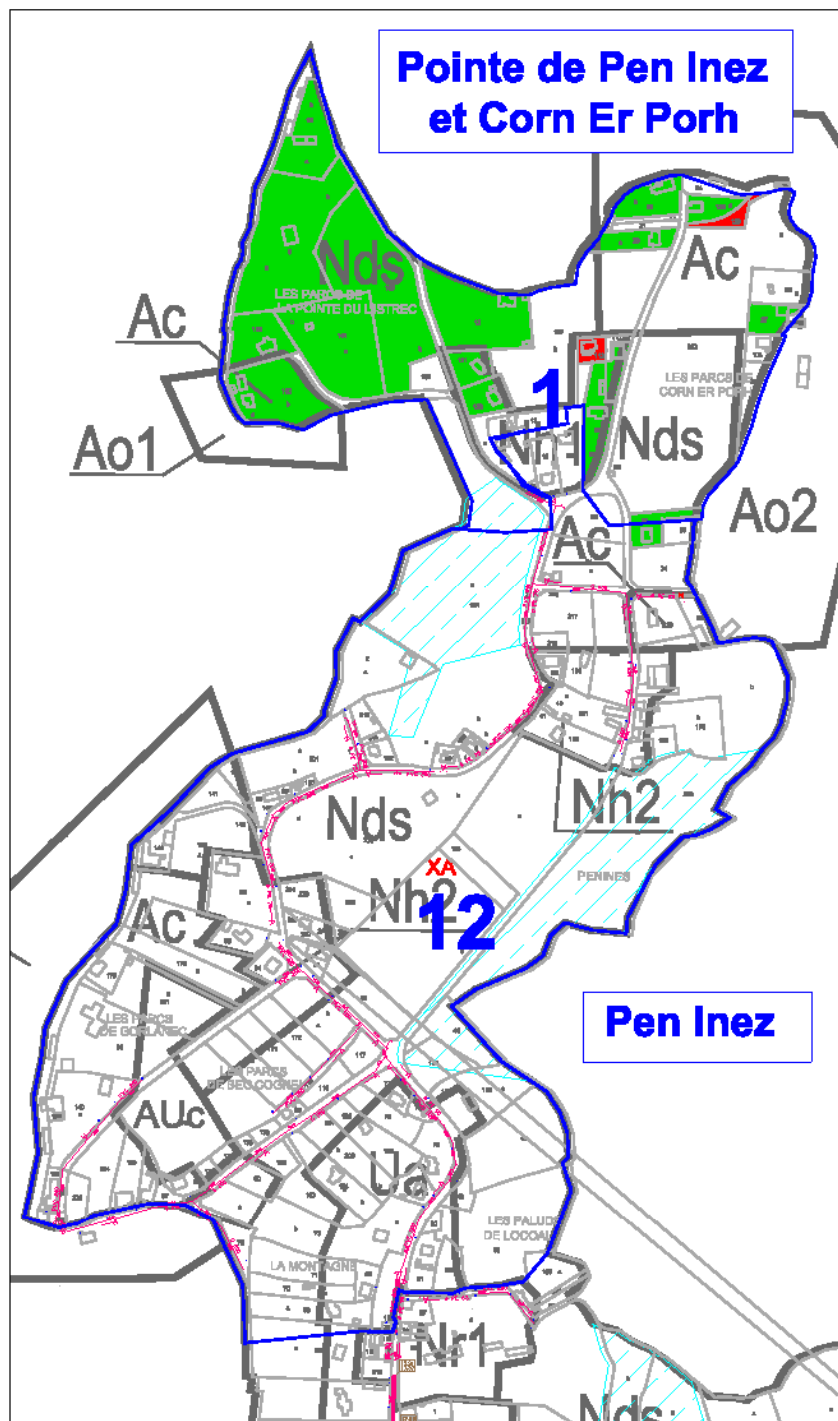
Tél : 02 98 83 75 12

Fax : 02 98 83 72 06

Tél : 06 31 19 11 00

www.tpae.fr


ANNEXE 10 : Contraintes surfaciques



Syndicat Mixte de la Région d'Auray - Belz - Quiberon-Pluvigner

Mise à jour du zonage d'assainissement

Commune de LOCOAL-MENDON

Inf.	Date	Nouv.	Modifications			Validé
EP		AVP		PRO	DCE	VISA DOE
Réd. de Plan dressé par : Cadastre						
Carte des contraintes parcellaire						
N° DE PLAN			 <p>Bureau d'études en environnement 31, rue du Général de Gaulle 29260 PLOUDANIEL Tél : 02 98 83 75 12 Fax : 02 98 83 72 98 Tél : 06 31 16 11 00 www.tpae.fr</p>			
NUMERO D'ETUDE		ECHELLE				
		1/7000				
DATE		CHEF DE PROJET				
Novembre 2012		M. JAN				

