



DERVENN

GÉNIE ÉCOLOGIQUE

Retours d'expérience

Compensation écologique



DERVENN

GÉNIE ÉCOLOGIQUE

Siège social : les Grands Rignés 35 830 BETTON

Créée en 2002



DERVENN
TRAVAUX & AMÉNAGEMENTS

Créée en 2006



DERVENN
CONSEILS & INGÉNIERIE

Créée en 2017



DERVENN
COMPENSATION ÉCOLOGIQUE

Créée en 2007



BOIS BREIZH

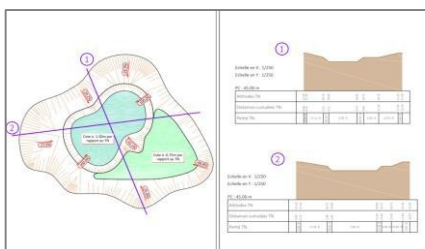
Siret : 49999440800015
Code APE(8130Z)
Siège Social:
Le Chemin Chaussée
35250 Chasne sur Illet

Créée en 2015



Siret : 81092947100029
Code APE(8130Z)
Siège Social:
19 Chemin de la
Tremblaye
35720 Plesder

Bureau d'études



Inventaires et diagnostics écologiques

- ✓ Inventaires faune : avifaune, entomofaune, chiroptères, reptiles, amphibiens, mammifères
- ✓ Inventaires flore, zones humides, haies, cours d'eau
- ✓ Diagnostic hydromorphologique des cours d'eau (méthode REH) et indicateurs biologiques (IBGN, IPR, IBMR)

Dossiers réglementaires

- ✓ Dossiers loi sur l'eau
- ✓ Dossiers CNPN
- ✓ Etudes d'incidences Natura 2000
- ✓ Evaluation environnementale de PLU / PLUi
- ✓ Séquence Eviter, Réduire, Compenser

Maîtrise d'œuvre de projets de restauration écologique

- ✓ Diagnostic écologique, programmes d'actions et plans de gestions
- ✓ Maîtrise d'œuvre études (AVP, PRO-DCE) et travaux (suivi de chantier)
- ✓ Suivi et évaluation

Assistance environnementale à Maîtrise d'Ouvrage

Compensation écologique



Pré-cadrage et études préalables

- ✓ Pré-cadrage avec les Services de l'Etat
- ✓ Inventaires naturalistes, scores fonctionnels et états initiaux de la biodiversité, zones humides et cours d'eau sur sites impactés et sites potentiellement éligibles à la compensation
- ✓ Evaluation de la dette écologique et définition des mesures compensatoires

Sécurisation du foncier

- ✓ Dès l'amont des projets pour garantir la faisabilité des mesures, puis sécurisation à plusieurs niveaux de contrainte en fonction de l'étape du projet
- ✓ Une sécurisation long terme garante de l'acceptabilité par les services de l'Etat
- ✓ Un réseau de propriétaires et gestionnaires de sites partenaires

Mise en œuvre des mesures compensatoires

- ✓ Phases esquisse puis AVP des modalités de mise en œuvre des mesures
- ✓ Coordination biodiversité ou maîtrise d'œuvre complète de la mise en œuvre des mesures : DET/OPC/AOR
- ✓ Réalisation possible des travaux en propre (entreprise Dervenn Travaux Aménagements)
- ✓ Echanges tout au long de la démarche avec la maîtrise d'ouvrage, les propriétaires et les services de l'Etat

Suivi de la réussite des mesures et de l'atteinte des objectifs

- ✓ Suivis faune / flore / habitats
- ✓ Animation du réseau des parties prenantes impliquées dans la gestion

Travaux et entretien de mesures compensatoires

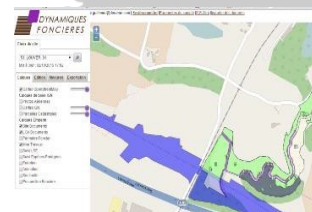
Mesure sur l'eau: Rivières - Cours d'eau - Zones humides - Mares

- ✓ Travaux de restauration, de renaturation et reméandrage des cours d'eau, création de mares, revégétalisation et entretien de la végétation des berges, enrochement et diversification des rivières, ripisylves.
- ✓ Entretien et restauration de zone humide : étrépage, décapage, fauche avec broyage, travail spécifique en zones inaccessibles.



Mesures de protection des espèces et espaces protégés :

- ✓ Création d'aménagements d'espaces et d'habitats naturels en faveur de la biodiversité...



Mesures sur les boisements :

- ✓ Ouverture des milieux, plantations et reboisements, abattage, élagage, démontage, taille des arbres, gestion et entretien des espèces invasives, débroussaillage des végétaux et ligneux



Travaux de restauration et d'entretien des milieux naturels

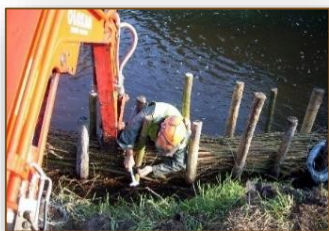
Rivières - Cours d'eau - Ripisylve – Berges - Zones humides - Etangs - Mares

- ✓ Travaux en rivières : **reméandrage et renaturation des cours d'eau**, création de frayères, revégétalisation et entretien de la végétation des berges, **enrochement et diversification des rivières**
- ✓ Entretien et restauration de zone humide : **étrépage, décapage**, fauche avec broyage, **création de mares**, travail spécifique en zones inaccessibles.
- ✓ Lutte contre l'érosion et génie végétal : interventions sur les berges, fascinage, tressage...
- ✓ Lutte et gestion des espèces invasives,

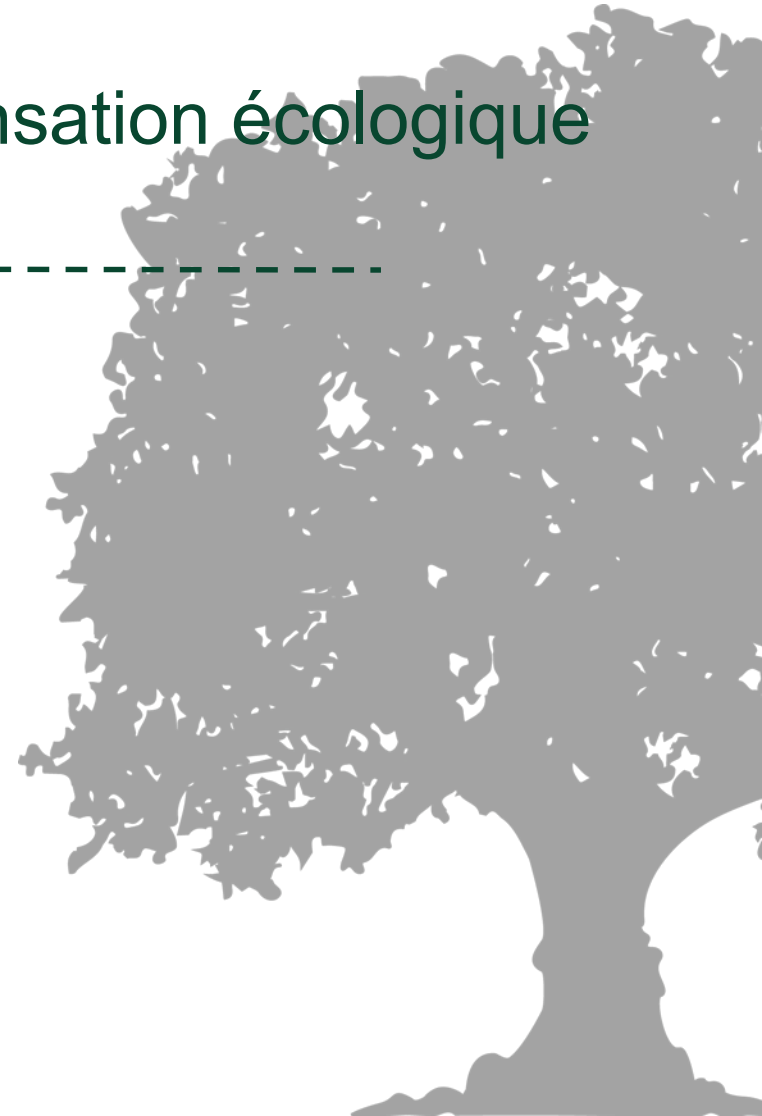


Milieu littoral- Sentiers – Halage - Landes – Friches – Prairies - Forestier

- ✓ Débroussaillage manuel sur des territoires sensibles, fauche avec exportation,
- ✓ Travaux d'entretien, de taille, broyage de la végétation, Eco-pâturage,
- ✓ Etrépage, décapage, restauration et entretien des sentiers,
- ✓ Protection des dunes : pose de ganivelles, génie végétal, gestion des espèces invasives,
- ✓ Création d'aménagements d'espaces naturels ou agricoles : clôtures, passerelles, passages à gué, sentiers pédagogiques...



Grandes étapes de la compensation écologique



La compensation écologique, en dernier recours et sous conditions



**Dossier
administratif**

Typologie du
projet

Séquence
Eviter, Réduire

Impacts résiduels
significatifs

Séquence
Compenser

Processus
d'évaluation
environnementale
ou autre
procédure



Conditions
supplémentaire
s

Ex. espèces protégées



Cadre synthétique

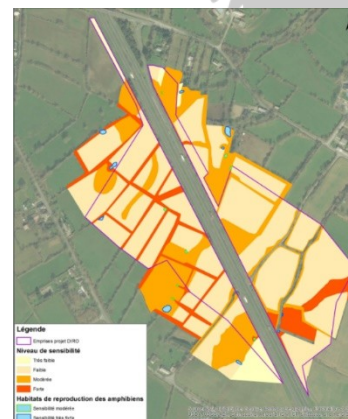
→ L'article L.163-1 et L. 110-1 CE :

- 2 objectifs et 4 conditions à leur atteinte

Objectifs/conditions juridique visant les MCE	Problématiques de l'opérateur
Additionnelles	/
Absence de perte nette	<ul style="list-style-type: none"> ▪ Qualité du diagnostic ▪ Méthodes d'évaluation des impacts ▪ Notion d'état de conservation favorable ▪ Notion de gain écologique
Équivalence écologique	Notion de fonctions écologiques, de cible
Efficaces (obligation de résultat)	Retours d'expérience non mutualisés
Efficaces (avant impact)	<ul style="list-style-type: none"> ▪ Plannings projet et anticipation des impacts ▪ Délais de mise en oeuvre des mesures et de vérification de leur efficacité
Proximité fonctionnelle	<ul style="list-style-type: none"> ▪ Disponibilité du foncier éligible ▪ Connaissances des populations d'un territoire élargi
Pérennes	Sécurisation foncière

Diagnostic du site impacté

Objectif	Solutions
Qualitatif	<ul style="list-style-type: none"> Anticiper Opérateurs compétents Prendre le temps Se donner les moyens



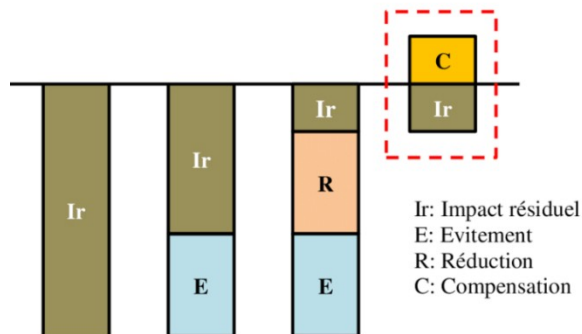
Objectifs/conditions juridique visant les MCE
Additionnelles
Absence de perte nette
Équivalence écologique
Efficaces (obligation de résultat)
Efficaces (avant impact)
Proximité fonctionnelle
Pérennes

Evaluation des impacts du projet

Objectif	Solutions
Impacts résiduels	Efforts d'évitement et de réduction
Besoin compensatoire	Méthodes standardisées, Opérateurs expérimentés

- Notion d'état de conservation favorable
- Notion de fonctions écologiques impactées
- Notion de gain écologique

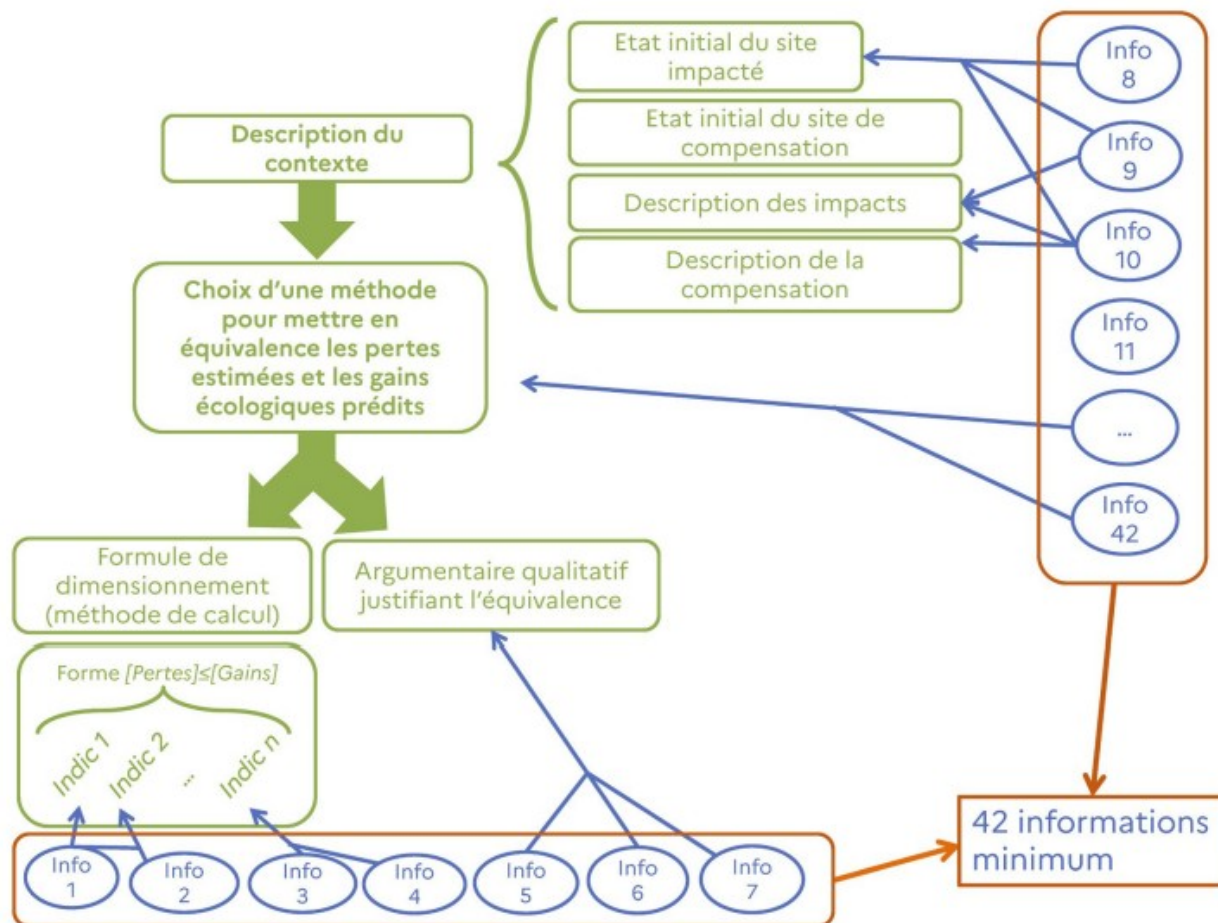
=> **Notions scientifiques complexes, à expliciter au regard du projet et son environnement**



Objectifs/conditions juridique visant les MCE
Additionnelles
Absence de perte nette
Équivalence écologique
Efficaces (obligation de résultat)
Efficaces (avant impact)
Proximité fonctionnelle
Pérennes

Evaluation des impacts du projet

Exemple de la méthodologie de l'approche standardisée du dimensionnement de la compensation écologique, CGDD 2021



⇒ **Notions et démarche complexes, fastidieuse**

- Anticipation et ambition trop limitées
- Retours d'expérience trop peu mutualisés
- Mise en oeuvre anticipée très rarement réalisée/possible

[illegible][illegible]

Recherche de sites d'accueil de MCE

Objectif	Solutions
Proximité fonctionnelle	<ul style="list-style-type: none"> Temps pour effectuer les recherches de sites et mesures Compétences complémentaires (expertise foncière, agronomique, forestière)
Efficaces (avant impact)	Opérateur dispose de solutions potentielles anticipées
Absence de perte nette Équivalence écologique	Temps pour effectuer les diagnostics des sites d'accueil des mesures, justifier plus-value écologique

- Démarche itérative, anticipation trop limitée
- Opérateur pourvoyeur de solutions cohérentes
- Présence de sites éligibles et disponible en termes foncier

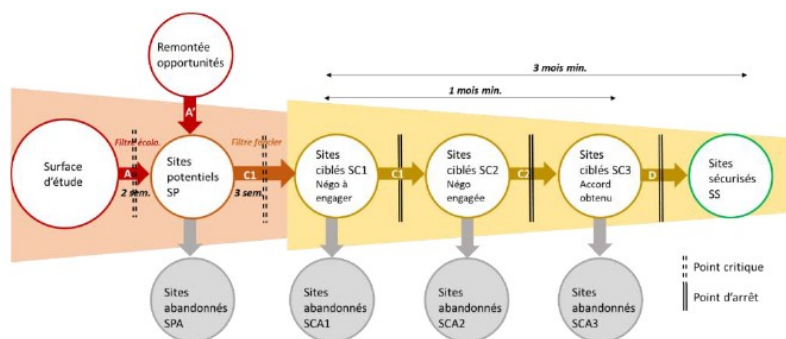


Figure 1. Schéma de la démarche itérative et des statuts successifs d'un site d'accueil de mesures environnementales

Objectifs/conditions juridique visant les MCE
Additionnelles
Absence de perte nette
Équivalence écologique
Efficaces (obligation de résultat)
Efficaces (avant impact)
Proximité fonctionnelle
Pérennes

Recherche de sites d'accueil de MCE

✉ contact@compensation-ecologique.com

VOUS ÊTES MAÎTRE D'OUVRAGE

VOUS ÊTES PROPRIÉTAIRE / EXPLOITANT



DERVENN
COMPENSATION ÉCOLOGIQUE



Le projet

La compensation écologique

Milieux à restaurer ▼

Nos réalisations

A propos

Contact

COMPENSATION ÉCOLOGIQUE

Rencontres entre porteurs de projets d'aménagement et propriétaires fonciers



Vous êtes
MAÎTRE D'OUVRAGE

Catalogue de sites, anticipation, valorisation...



Vous êtes
PROPRIÉTAIRE / EXPLOITANT

Aménagements écologiques gratuits, plus-value...

DERVENN

Aménagement et Biodiversité

Le site compensation-ecologique.com a pour ambition de concilier Aménagement et Biodiversité. Il s'agit d'un espace de rencontre entre porteurs de projets d'aménagement et propriétaires fonciers s'engageant à accueillir et préserver des aménagements d'habitats d'espèces animales ou végétales, de zones humides restaurées ou cours d'eau renaturalisés. Le simple renseignement géolocalisé et confidentiel de vos projets ou sites respectifs permettra à vos démarches de compensation écologique de voir le jour.



Sécurisation de sites d'accueil de MCE

Objectif	Solutions
Pérennité	<ul style="list-style-type: none"> Acquisition / conventionnement / servitudes / ORE Indemnisations

- Négociations et véhicules juridiques variés nécessitent un accompagnement dédié
- Coûts souvent importants, long terme

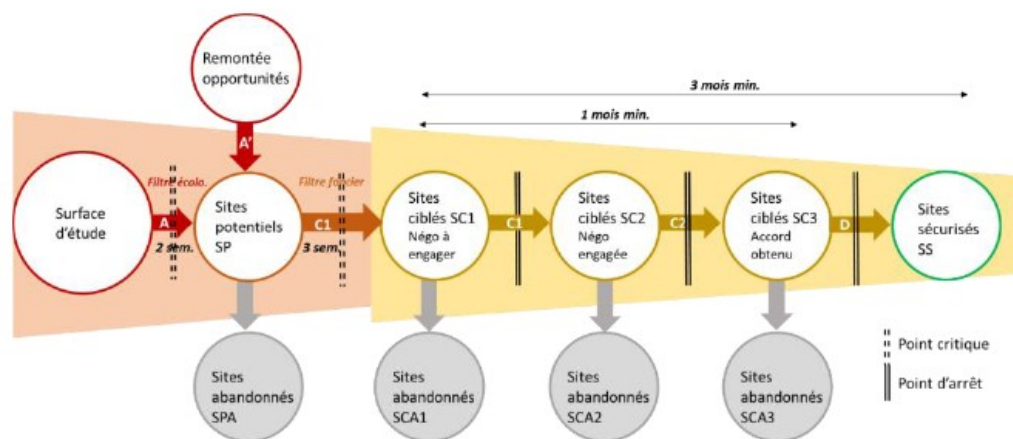


Figure 1. Schéma de la démarche itérative et des statuts successifs d'un site d'accueil de mesures environnementales

Objectifs/conditions juridique visant les MCE
Additionnelles
Absence de perte nette
Équivalence écologique
Efficaces (obligation de résultat)
Efficaces (avant impact)
Proximité fonctionnelle
Pérennes

Mise en oeuvre et suivi des MCE

Objectif	Solutions
Efficaces (résultat)	<ul style="list-style-type: none"> Opérateurs travaux et MOE expérimentés Suivi écologique et mesures correctives éventuelles
Pérennité	<ul style="list-style-type: none"> Suivi des engagements des parties Conserver un usage des sites (éviter le jardinage)

- Coûts souvent importants, long terme
- Indicateurs à préciser
- Contrôles nécessaires



Objectifs/conditions juridique visant les MCE
Additionnelles
Absence de perte nette
Équivalence écologique
Efficaces (obligation de résultat)
Efficaces (avant impact)
Proximité fonctionnelle
Pérennes

Cas particulier des ORE

Outil prévu à l'article L.132-3 du code de l'environnement permettant **d'inscrire des mesures et la vocation écologique d'un terrain dans le temps et dans l'espace sans acquisition foncière** :

- Obligations transmises automatiquement à tous les propriétaires successifs
- Peut s'adapter à des terrains de différentes natures : terrains agricoles, espaces naturels...
- Durée maximale de 99 ans

- ⇒ **Prescriptions écologiques libres** (*préservation, entretien, travaux...*)
- ⇒ **Acte juridique établi par un notaire et publié au service de la publicité foncière**
- ⇒ **Etabli entre un propriétaire et une collectivité publique (Etat, commune, département, région,...), un établissement public ou une personne de morale de droit privé agissant pour la protection de l'environnement**

Dervenn Compensation Ecologique reconnue comme personne morale de droit privé agissant pour la protection de l'environnement



Merci de votre attention

Des questions ?

Contact :

Directeur : Vincent Guillemot v.guillemot@dervenn.com -

06 77 95 31 10

Dervenn : des entreprises au service des écosystèmes et de vos projets

