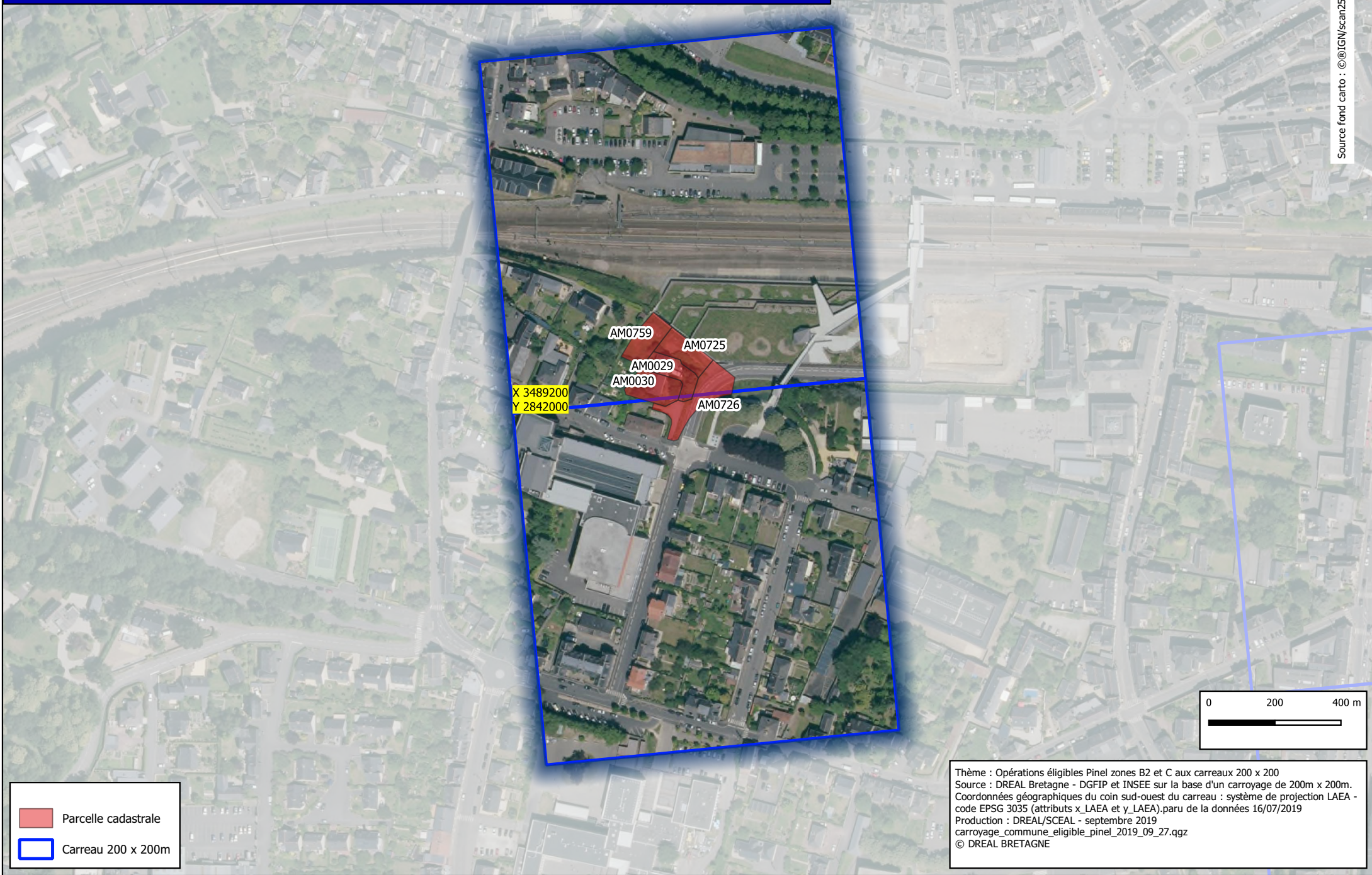
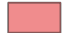



Opérations éligibles au pinel en zones B2 et C aux carreaux (200 x 200m) Vitré - AM 0725, AM 0726, AM0759, AM 0030, AM 0029



Source fond carto : @IGN/scan25

-  Parcelle cadastrale
-  Carreau 200 x 200m

Thème : Opérations éligibles Pinel zones B2 et C aux carreaux 200 x 200
Source : DREAL Bretagne - DGFiP et INSEE sur la base d'un carroyage de 200m x 200m.
Coordonnées géographiques du coin sud-ouest du carreau : système de projection LAEA -
code EPSG 3035 (attributs x_LAEA et y_LAEA).paru de la données 16/07/2019
Production : DREAL/SCEAL - septembre 2019
carroyage_commune_eligible_pinel_2019_09_27.gqz
© DREAL BRETAGNE