

Mise à 2x2 voies de la RN164 Aménagement du secteur de Plémet



Vue du bourg de Plémet et de la ZA du Ridor depuis le sud-ouest de l'aire d'étude

ETUDE D'IMPACT – ANNEXE

PIECE E4 : ETAT INITIAL DE L'ENVIRONNEMENT

E4-3 : Inventaires écologiques – Milieux naturels

ANNEXE BOTANIQUE : Liste (non exhaustive) des plantes vasculaires recensées au sein de l'aire d'étude

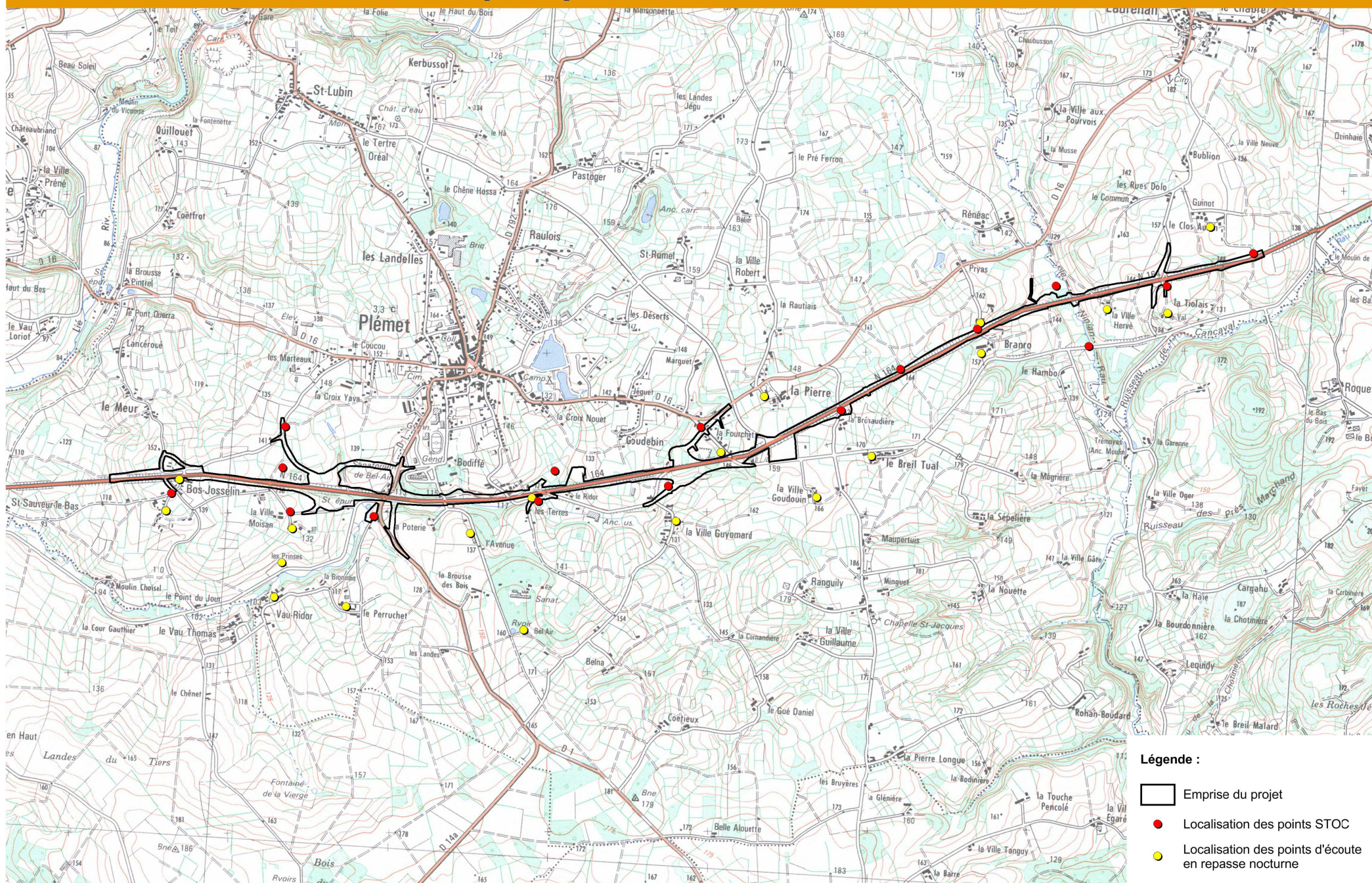
Acer pseudoplatanus L.
Achillea millefolium L. subsp. millefolium
Agrostis capillaris L.
Agrostis stolonifera L. subsp. stolonifera
Aira caryophyllea L.
Ajuga reptans L.
Alnus glutinosa (L.) Gaertn.
Alopecurus pratensis L. subsp. pratensis
Anagallis arvensis L.
Anemone nemorosa L.
Angelica sylvestris L.
Anthoxanthum odoratum L.
Apium nodiflorum (L.) Lag.
Arabidopsis thaliana (L.) Heynh.
Arrhenatherum elatius (L.) P.Beauv. ex J.Presl & C.Presl
Artemisia vulgaris L.
Arum italicum Mill.
Bellis perennis L. subsp. perennis
Betula pendula Roth
Bromus hordeaceus L.
Bromus sterilis L.
Callitriche stagnalis Scop.
Calystegia sepium (L.) R.Br.
Capsella bursa-pastoris (L.) Medik. subsp. bursa-pastoris
Cardamine hirsuta L.
Carex ovalis Gooden.
Carex paniculata L.
Carex pilulifera L. subsp. Pilulifera
Carex vesicaria L.
Castanea sativa Mill.
Cerastium fontanum Baumg.
Cerastium glomeratum Thuill.
Chenopodium album L.
Cirsium arvense (L.) Scop.
Cirsium dissectum (L.) Hill
Cirsium palustre (L.) Scop.
Cirsium vulgare (Savi) Ten.
Coronopus didymus (L.) Sm.
Corylus avellana L.
Crataegus monogyna Jacq. subsp. monogyna
Crepis capillaris (L.) Wallr.
Cruciata laevipes Opiz
Cytisus scoparius (L.) Link
Dactylis glomerata L.
Dactylorhiza maculata (L.) Soó
Daucus carota L.
Digitalis purpurea L.
Dryopteris filix-mas (L.) Schott
Eleocharis acicularis (L.) Roem. & Schult.

Epilobium hirsutum L.
Epilobium tetragonum L.
Equisetum fluviatile L.
Euonymus europaeus L.
Eupatorium cannabinum L. subsp. cannabinum
Euphorbia amygdaloides L. subsp. amygdaloides
Euphorbia peplus L.
Fagus sylvatica L. subsp. sylvatica
Festuca arundinacea Schreb.
Festuca rubra L.
Filipendula ulmaria (L.) Maxim.
Galium aparine L.
Galium mollugo L.
Galium palustre L.
Geranium dissectum L.
Geranium molle L.
Geranium pyrenaicum Burm.f.
Geranium robertianum L.
Geum urbanum L.
Glechoma hederacea L.
Glyceria fluitans (L.) R.Br.
Hedera helix L.
Heracleum sphondylium L.
Hieracium pilosella L.
Holcus lanatus L.
Holcus mollis L. subsp. mollis
Hydrocotyle vulgaris L.
Hypericum humifusum L.
Hypochaeris radicata L.
Ilex aquifolium L.
Iris pseudacorus L.
Jasione montana L. subsp. Montana
Juncus acutiflorus Ehrh. ex Hoffm.
Juncus bufonius L.
Juncus conglomeratus L.
Juncus effusus L.
Lapsana communis L.
Lemna minor L.
Leontodon autumnalis L. subsp. autumnalis
Leucanthemum vulgare Lam.
Ligustrum vulgare L.
Linaria repens (L.) Mill.
Lolium perenne L.
Lonicera periclymenum L.
Lotus corniculatus L.
Lotus uliginosus Schkuhr
Luzula campestris (L.) DC.
Lychnis flos-cuculi L.
Lycopus europaeus L.

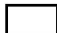


Lysimachia vulgaris L.
Lythrum portula (L.) D.A.Webb
Matricaria perforata Mérat
Medicago lupulina L.
Mentha aquatica L.
Mercurialis annua L.
Moehringia trinervia (L.) Clairv.
Myosotis arvensis Hill
Myosotis discolor Pers.
Myosotis laxa Lehm. subsp. cespitosa (C.F.Schultz) Hyl. ex Nordh.
Oenanthe crocata L.
Oenanthe silaifolia M.Bieb.
Oxalis corniculata L.
Phalaris arundinacea L. subsp. arundinacea
Picris echioides L.
Pinus pinaster Aiton
Plantago coronopus L. subsp. Coronopus
Plantago lanceolata L.
Plantago major L.
Poa annua L.
Poa trivialis L. subsp. trivialis
Polygonum aviculare L.
Polygonum hydropiper L.
Polygonum persicaria L.
Polypodium vulgare L.
Potentilla erecta (L.) Raeusch.
Potentilla reptans L.
Primula vulgaris Huds.
Prunella vulgaris L.
Prunus avium (L.) L.
Prunus spinosa L.
Pteridium aquilinum (L.) Kuhn
Quercus robur L. subsp. robur
Ranunculus acris L.
Ranunculus ficaria L.
Ranunculus flammula L.
Ranunculus repens L.
Reynoutria japonica Houtt.
Rhinanthus minor L.
Rubus gr. fruticosus
Rumex acetosa L.
Rumex acetosella L.
Rumex crispus L.
Rumex obtusifolius L. subsp. obtusifolius
Salix atrocinerea Brot.
Sambucus nigra L.
Scorzonera humilis L.
Scrophularia auriculata L.
Senecio jacobaea L.

Senecio vulgaris L.
Silene dioica (L.) Clairv.
Silene latifolia Poir. subsp. alba (Mill.) Greuter & Burdet
Solanum dulcamara L.
Sonchus asper (L.) Hill
Sparganium erectum L.
Stachys officinalis (L.) Trevis.
Stachys sylvatica L.
Stellaria alsine Grimm
Stellaria graminea L.
Stellaria holostea L.
Stellaria media (L.) Vill. subsp. media
Symphytum officinale L. subsp. officinale
Tamus communis L.
Taxus baccata L.
Trifolium dubium Sibth.
Trifolium pratense L.
Trifolium repens L.
Typha latifolia L.
Ulex europaeus L.
Ulmus minor Mill.
Urtica dioica L.
Valeriana officinalis L.
Verbascum thapsus L.
Veronica arvensis L.
Veronica officinalis L.
Veronica serpyllifolia L. subsp. serpyllifolia
Vicia hirsuta (L.) S.F.Gray
Vicia sativa L.
Vicia tetrasperma (L.) Schreb.
Viola arvensis Murray
Viola riviniana Rchb.
Vulpia bromoides (L.) S.F.Gray

Localisation des secteurs prospectés - Oiseaux



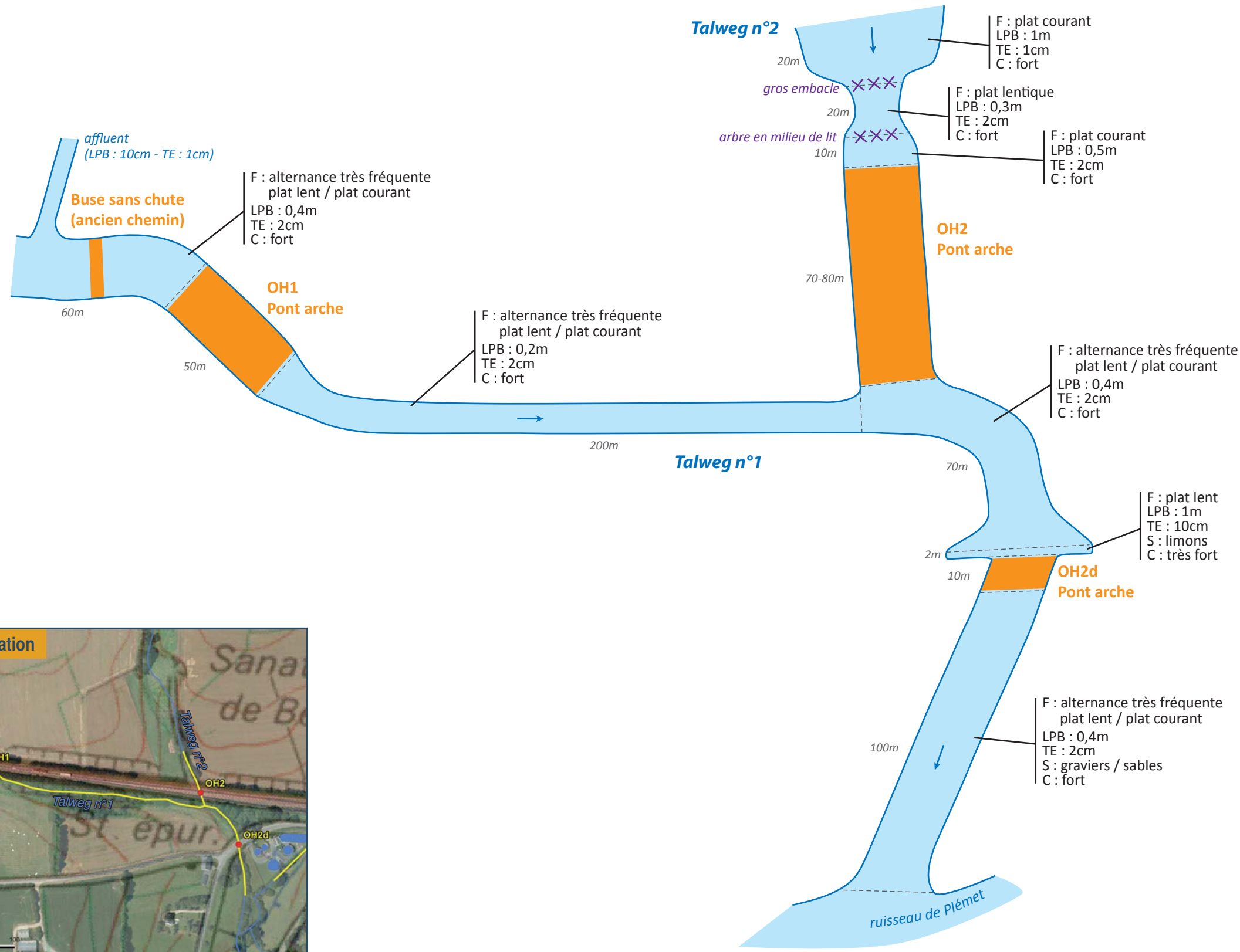
Légende :

-  Emprise du projet
-  Localisation des points STOC
-  Localisation des points d'écoute en repasse nocturne



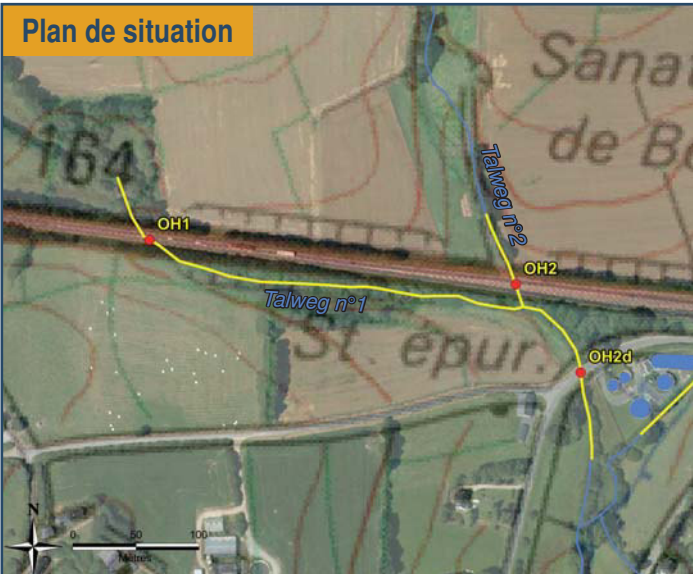
Caractérisation des milieux aquatiques

Ouvrages hydrauliques OH1, OH2 et OH2d - Talwegs n°1 et 2



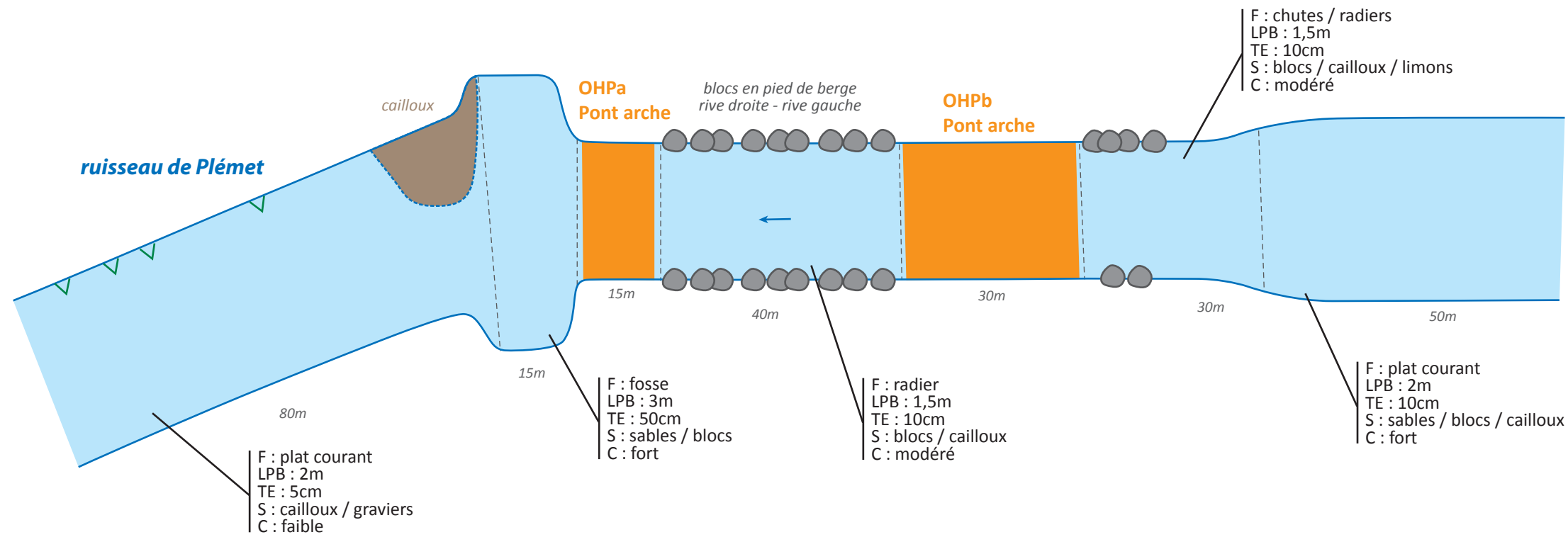
Légende

- Cours d'eau
 - Sens de l'écoulement
 - Ouvrage hydraulique et son identifiant
- Caractérisation du cours d'eau**
- F : Faciès
 - LPB : Largeur de plein bord
 - TE : Tirant d'eau
 - S : Substrat
 - C : Colmatage
- XX Embacle



Caractérisation des milieux aquatiques

Ouvrages hydrauliques OHPa et OHPb - Ruisseau de Plémet



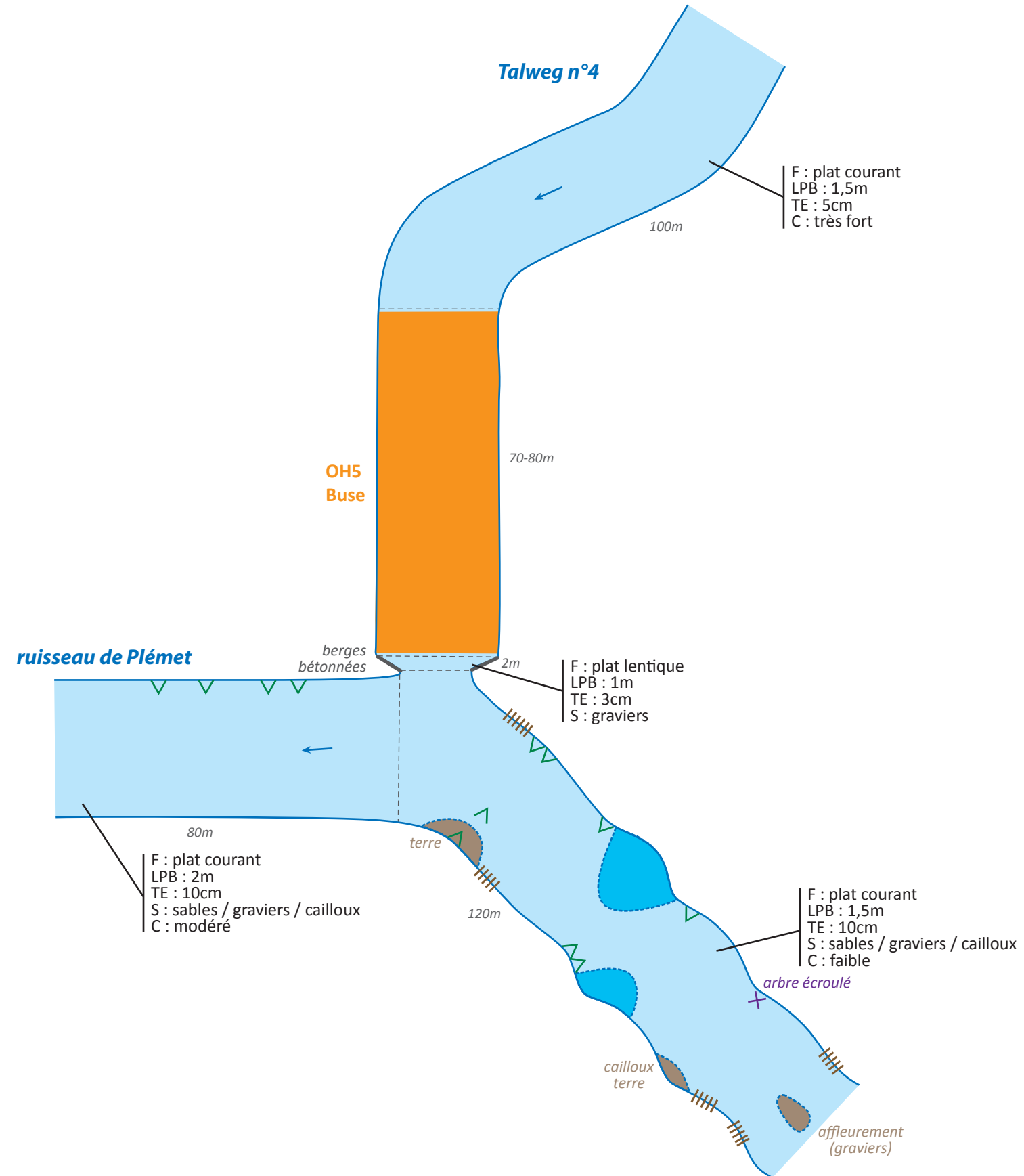
Légende

- Cours d'eau
 - Sens de l'écoulement
 - Ouvrage hydraulique et son identifiant
- Caractérisation du cours d'eau**
- F : Faciès
 - LPB : Largeur de plein bord
 - TE : Tirant d'eau
 - S : Substrat
 - C : Colmatage
- Blocs
 - Racines



Caractérisation des milieux aquatiques

Ouvrage hydraulique OH5 - Talweg n°4



Légende

- Cours d'eau
- Sens de l'écoulement
- Ouvrage hydraulique et son identifiant

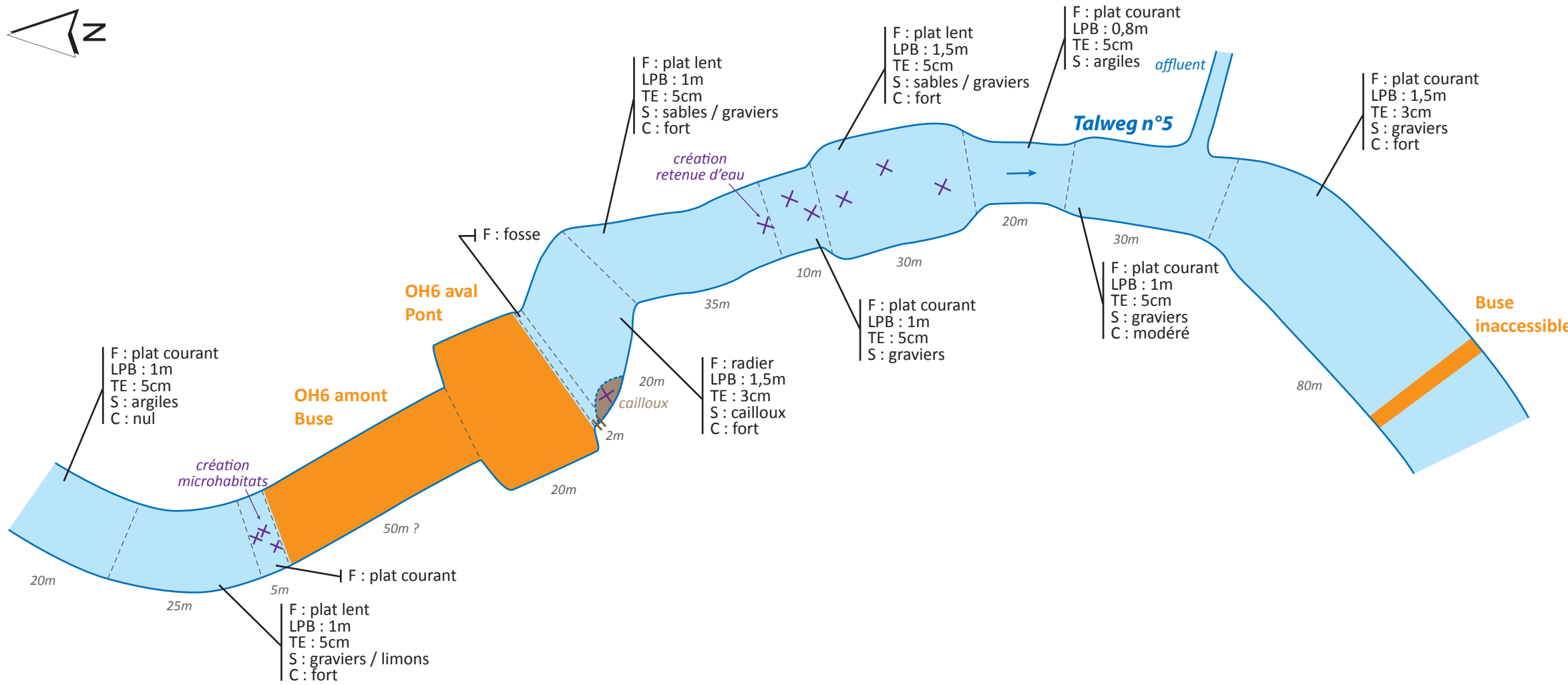
Caractérisation du cours d'eau

- F : Faciès
- LPB : Largeur de plein bord
- TE : Tirant d'eau
- S : Substrat
- C : Colmatage
- Atterrissement
- Embacle
- Racines
- Érosion
- Fosse



Caractérisation des milieux aquatiques

Ouvrage hydraulique OH6 - Talweg n°5



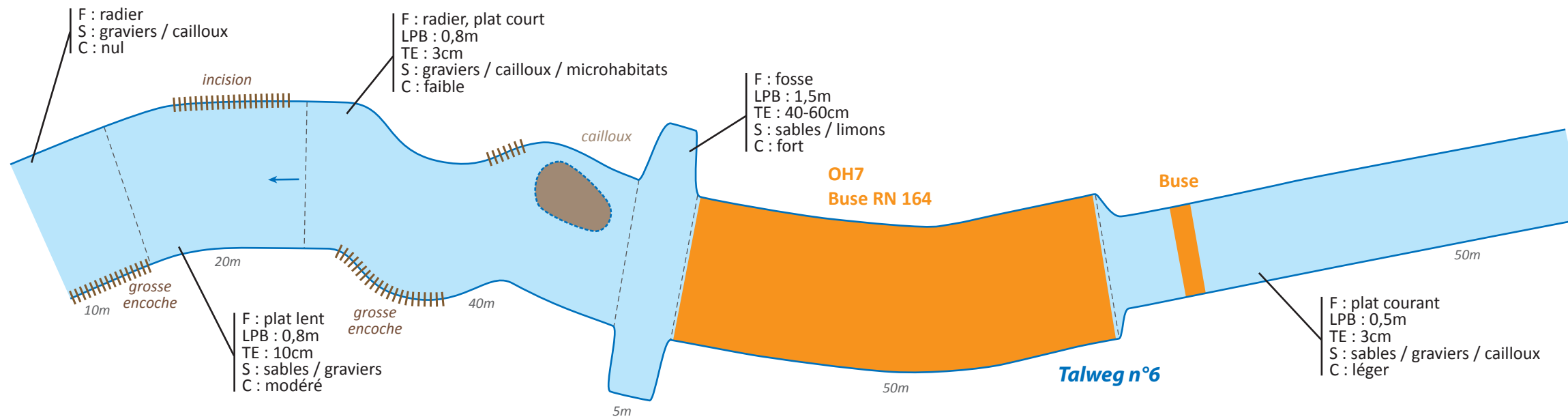
Légende

- Cours d'eau
 - Sens de l'écoulement
 - Ouvrage hydraulique et son identifiant
- Caractérisation du cours d'eau**
- F : Faciès
 - LPB : Largeur de plein bord
 - TE : Tirant d'eau
 - S : Substrat
 - C : Colmatage
- Atterrissement
 - Embacle
 - Érosion



Caractérisation des milieux aquatiques

Ouvrage hydraulique OH7 - Talweg n°6



Légende

- Cours d'eau
- Sens de l'écoulement
- Ouvrage hydraulique et son identifiant

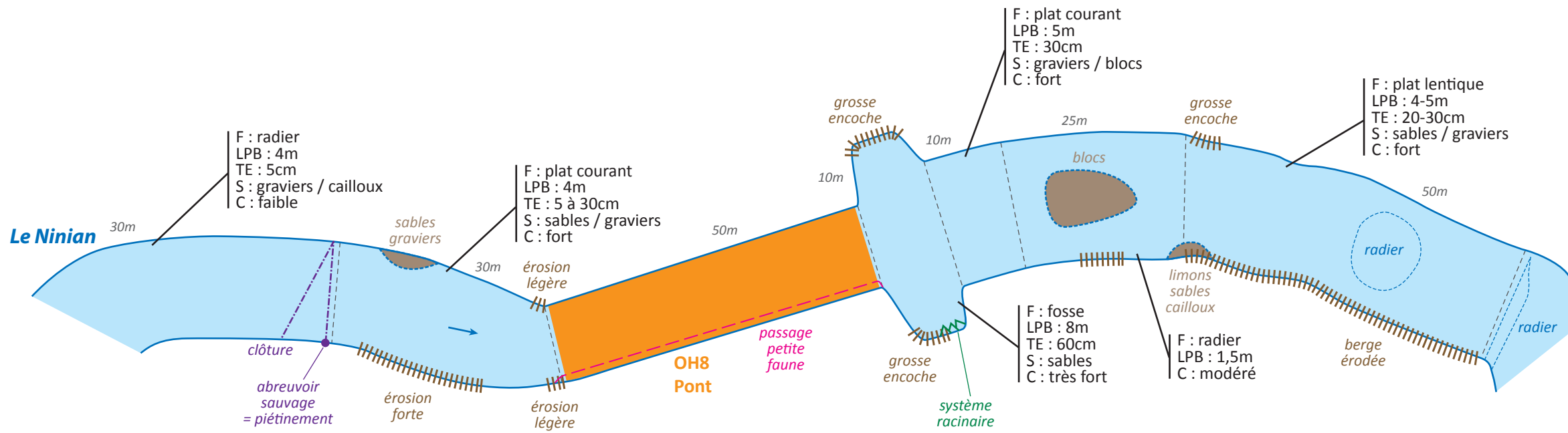
Caractérisation du cours d'eau

- F : Faciès
- LPB : Largeur de plein bord
- TE : Tirant d'eau
- S : Substrat
- C : Colmatage
- Atterrissement
- Érosion



Caractérisation des milieux aquatiques

Ouvrage hydraulique OH8 - Le Ninian



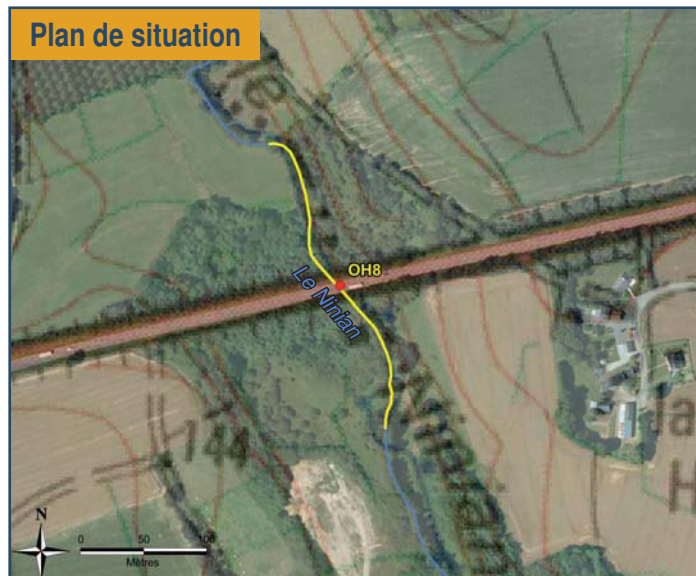
Légende

- Cours d'eau
- Sens de l'écoulement
- Ouvrage hydraulique et son identifiant

Caractérisation du cours d'eau

- F : Faciès
- LPB : Largeur de plein bord
- TE : Tirant d'eau
- S : Substrat
- C : Colmatage
- Atterrissement
- Racines
- Érosion

Plan de situation



ANNEXE INSECTES : Liste des insectes contactés sur le site de Plemet

Nom scientifique	Nom vernaculaire	Statut	Vallée du Ninian	Ville-Guyomard	Les Terres	La Poterie	Ville-Moisan
Rhopalocères et Hétérocères (Zygaenidae et Euplagia)							
<i>Aglais io</i>	Paon du jour					x	
<i>Pyronia tithonus</i>	Amaryllis			x		x	
<i>Argynnis paphia</i>	Tabac d'Espagne					x	
<i>Aglais urticae</i>	Petite tortue						x
<i>Aricia agestis</i>	Collier-de-coraïl			x			
<i>Coenonympha pamphilus</i>	Fadet commun				x		x
<i>Colias crocea</i>	Souci			x			
<i>Erynnis tages</i>	Point-de-Hongrie		x				
<i>Gonepteryx rhamni</i>	Citron		x				
<i>Lasiommata megera</i>	Mégère			x			
<i>Lycaena phlaeas</i>	Cuivré commun			x			
<i>Lycaena tityrus</i>	Cuivré fuligineux			x			
<i>Maniola jurtina</i>	Myrtil		x		x	x	
<i>Melanargia galathea</i>	Demi-deuil						
<i>Ochlodes sylvanus</i>	Sylvaine			x	x		
<i>Pararge aegeria</i>	Tircis					x	
<i>Pieris brassicae</i>	Piérïde du chou		x			x	x
<i>Pieris rapae</i>	Piérïde de la rave				x		
<i>Polygonia c-album</i>	Robert-le-Diable		x				x
<i>Polyommatus icarus</i>	Azuré de la bugrane			x			
<i>Pyronia tithonus</i>	Amaryllis						
<i>Vanessa atalanta</i>	Vulcain		x		x	x	
<i>Vanessa cardui</i>	Belle dame			x			
<i>Zygaena trifolii</i>	Zygène du trèfle		x				
Odonates							
<i>Anax imperator</i>	Anax empereur		x				
<i>Calopteryx virgo</i>	Caloptéryx vierge		x				
<i>Ceragrion tenellum</i>	Agrion délicat		x				
<i>Ischnura elegans</i>	Agrion élégant		x				
<i>Libellula depressa</i>	Libellule déprimée				x		
<i>Orithetrum cancellatum</i>	Orthétrum réticulé				x		
<i>Cordulegaster boltonii</i>	Cordulegastre annelé		x	x			
<i>Platycnemis pennipes</i>	Agrion à larges pattes			x			
<i>Pyrrhosoma nymphula</i>	Petite nymphe à corps de feu						x
<i>Sympetrum sanguineum</i>	Sympétrum sanguin				x		
Orthoptères							
<i>Chorthippus albomarginatus</i>	Criquet marginé		x		x		x
<i>Chorthippus biguttulus</i>	Criquet mélodieux		x	x			x
<i>Chorthippus brunneus</i>	Criquet duettiste			x			
<i>Conocephalus fuscus</i>	Conocéphale bigarré		x				
<i>Stethophyma grossum</i>	Criquet ensanglanté	DetBzh					x
<i>Gomphocerippus rufus</i>	Gomphocère roux			x			
<i>Gryllus campestris</i>	Grillon des champs			x			x
<i>Metrioptera roeselii</i>	Decticelle bariolée				x	x	
<i>Nemobius sylvetris</i>	Grillon des bois		x		x		x
<i>Omocestus rufipes</i>	Criquet noir-ébène			x			
<i>Pholidoptera griseoaptera</i>	Decticelle cendrée		x		x	x	
<i>Pseudochorthippus parallelus</i>	Criquet des pâtures		x	x	x		x
<i>Tettigonia viridissima</i>	Grand sauterelle verte			x			

DetBzh :

 CHEVRIER M., FRANCOIS A., HAGUET G.& MOUQUET C., 2004 - Contrat Nature "Invertébrés de Bretagne".
 Connaissance et suivi des invertébrés continentaux de Bretagne - GRECIA : 187 p.