



# Diagnostic des activités de pêche professionnelle

Réalisé dans le cadre du DOCOB  
Natura 2000 Côte de Granit Rose – Sept Îles

Mardi 4 décembre 2018, PLEUMEUR-BODOU  
GT extension de la RNN Sept-Îles

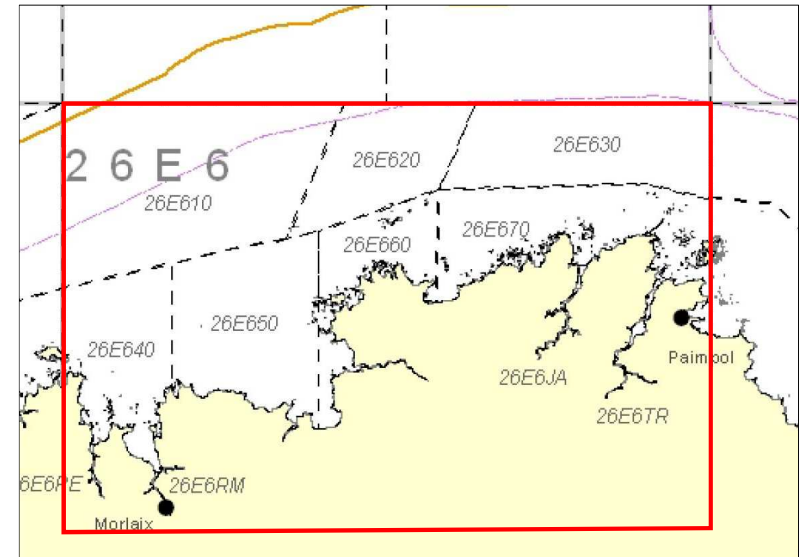
- Diagnostic réalisé en 2015 dans le cadre d'une convention de partenariat entre l'Agence des aires marines protégées et le Comité régional des pêches maritimes et élevages marins de Bretagne
- Objectif : réalisation du diagnostic complet des activités de pêche professionnelles exercées au sein du périmètre du site Natura 2000 (et contribution à la mise en œuvre de l'analyse de risques de dégradation des habitats par la pêche)
- Document présenté en GT Natura 2000 du site en février 2016, et annexé au DOCOB validé en 2017



## ■ Systèmes d'information nationaux (SIH / SIPA)

- Données déclaratives des pêcheurs professionnels (échelle des (sous)-rectangles statistiques)
- Calendriers d'activité : enquêtes Ifremer
- Données de géolocalisation (VMS) : navires > 12m
- Données de ventes

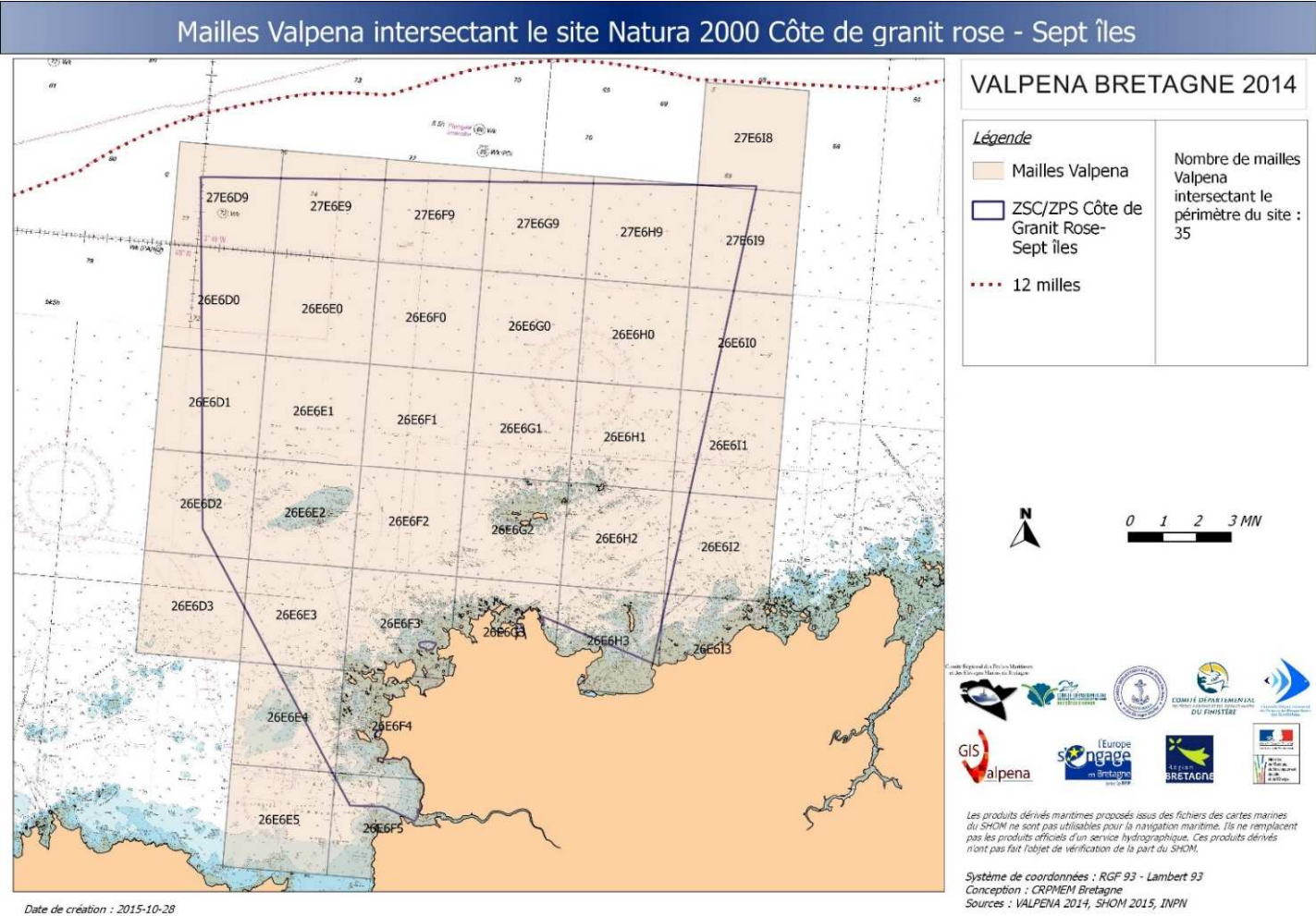
*Illustration :  
rectangle statistique 26E6*



## ■ Système d'information VALPENA (Comités des pêche / GIS Valpena)

- Enquête auprès des pêcheurs volontaires
- Echelle de travail : mailles de 3\*3 milles nautiques (subdivision des rectangles statistiques CIEM)
- Informations par maille : navire/ mois/ engin/ espèce

- **Système d'information VALPENA (Comités des pêche / GIS Valpena)**



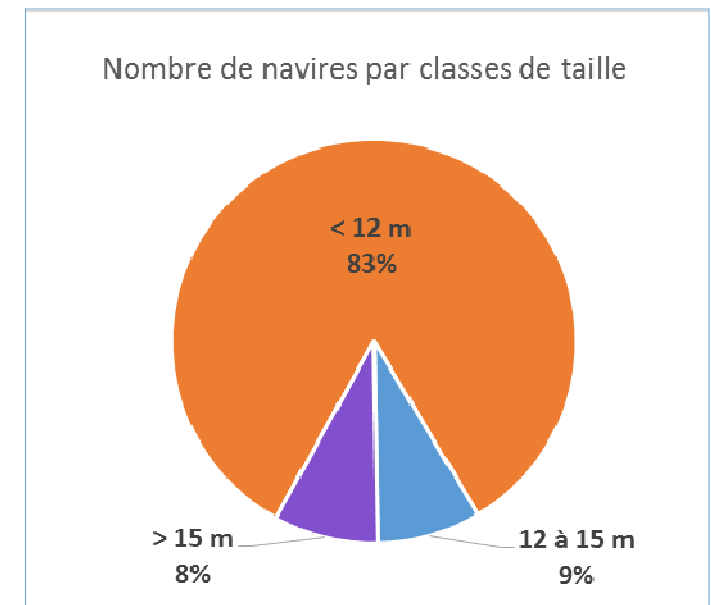
Taux d'enquêtes des données VALPENA mobilisées

	Année de l'activité	% d'enquêtes
Finistère	2013	89%
Côtes d'Armor	2013	75%

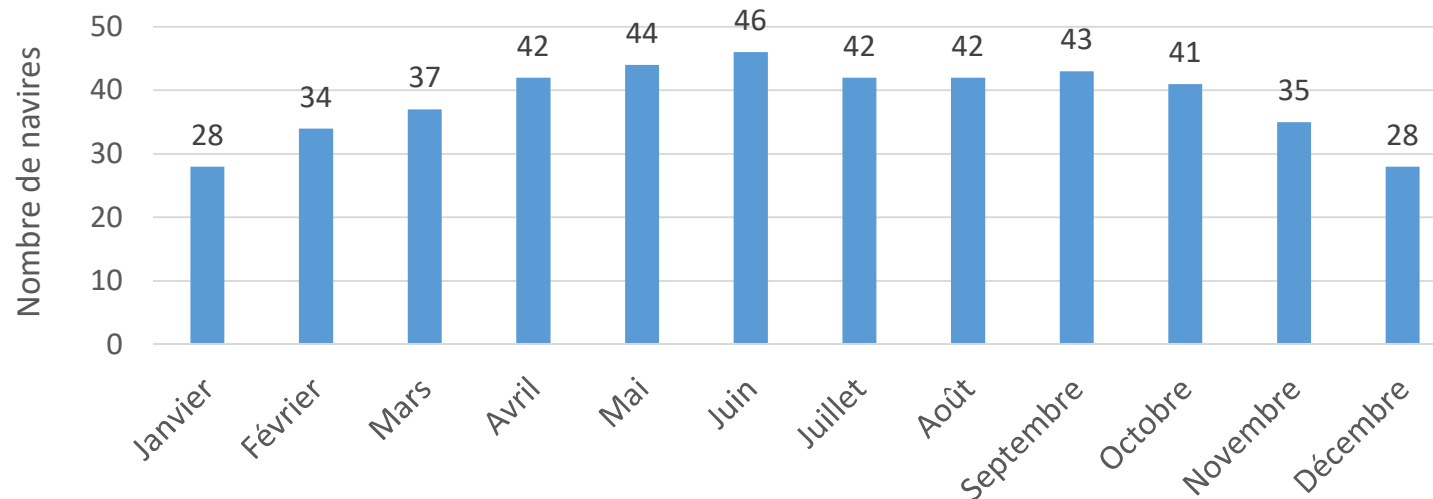
# DESCRIPTION DES ACTIVITES

- **60 navires** enquêtés ont travaillé sur le site en 2013
  - 36 des Côtes d'Armor
  - 24 du Finistère

Répartition des navires par classes de taille

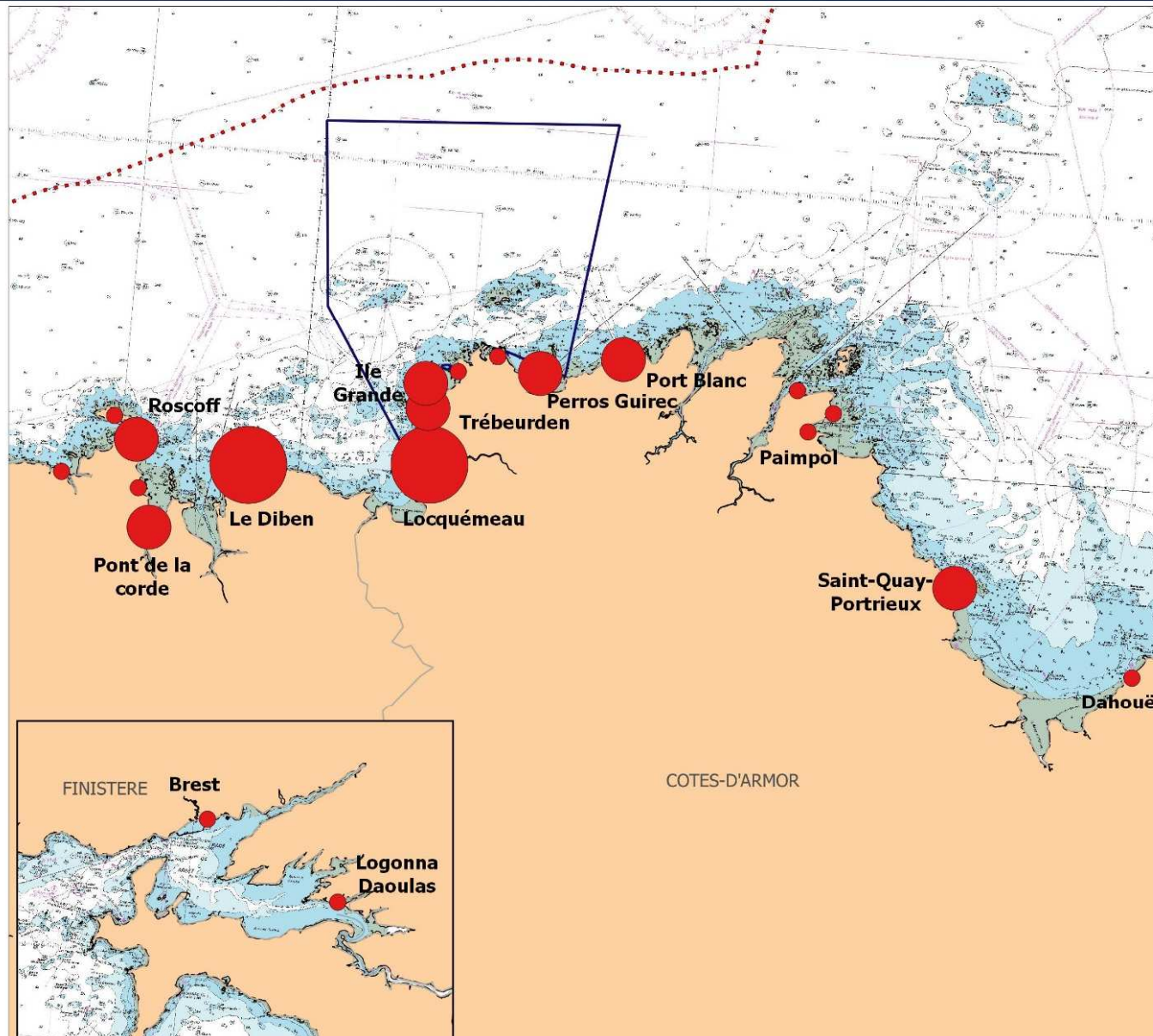


Saisonnalité de la présence des navires sur le site Natura 2000  
Côte de granit rose - Sept îles en 2013



# DESCRIPTION DES ACTIVITES

## Ports d'attache des navires travaillant en 2013 sur le site Natura 2000 Côte de granit rose - Sept îles



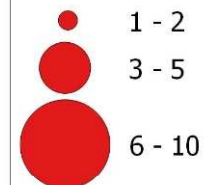
### VALPENA BRETAGNE 2014

#### Légende

□ ZSC/ZPS Côte de Granit Rose-Sept îles

⋯ 12 milles

#### Nombre de navires par port



Nombre de navires travaillant sur le site : 60



0 2 4 6 MN

Comité Régional de Pêche Maritime et des Usages Marins de Bretagne



Les produits dérivés maritimes proposés issus des fichiers des cartes marines du SHOM ne sont pas utilisables pour la navigation maritime. Ils ne remplacent pas les produits officiels d'un service hydrographique. Ces produits dérivés n'ont pas fait l'objet de vérification de la part du SHOM.

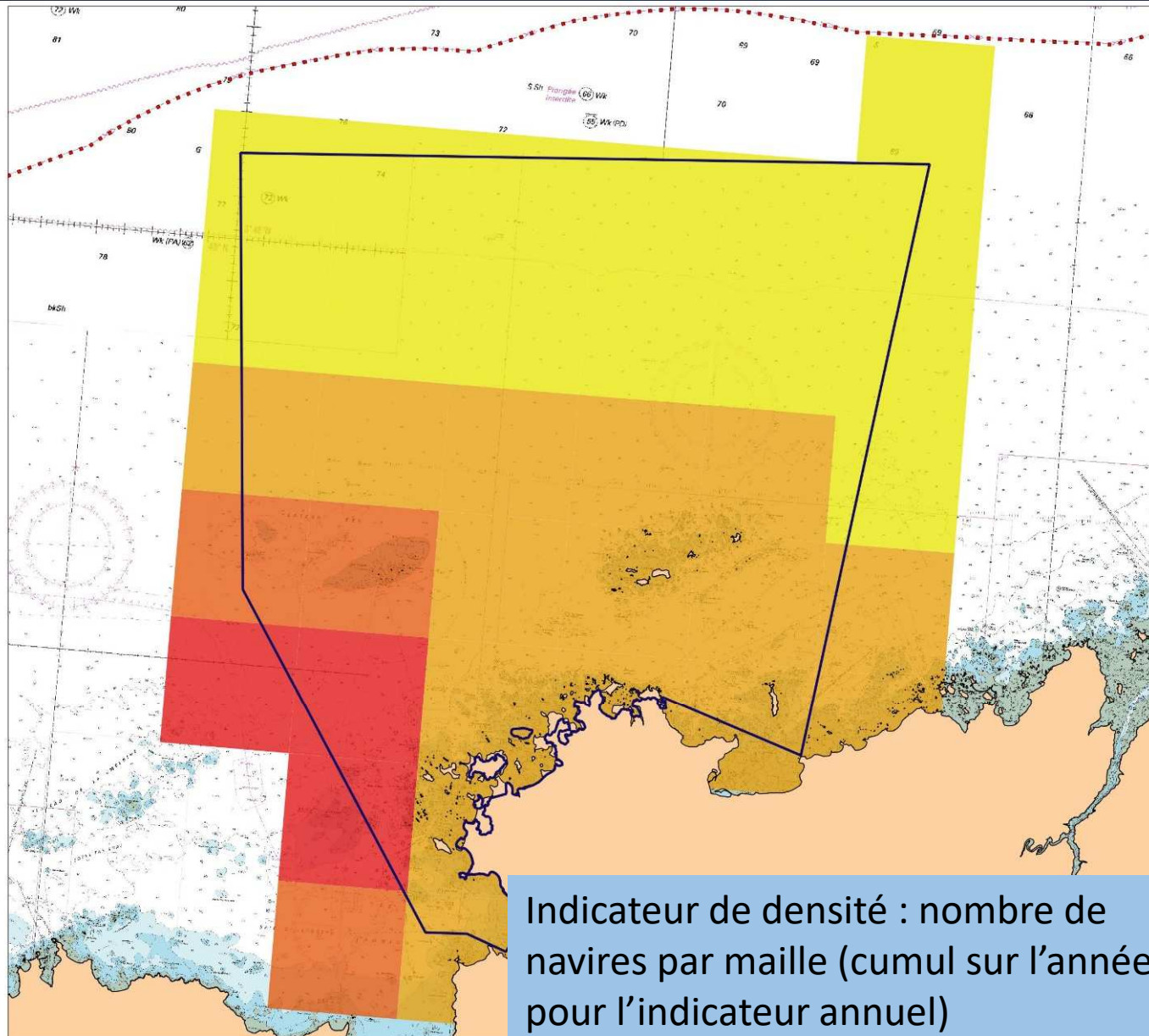
Système de coordonnées : RGF 93 - Lambert 93

Conception : CRPMEM Bretagne

Sources : VALPENA 2014, SHOM 2015, INPN

# DESCRIPTION DES ACTIVITES

Flottes travaillant sur le site : indicateur de densité annuelle, tous métiers confondus



VALPENA BRETAGNE 2014

**Légende**

- ZSC/ZPS Côte de Granit Rose - Sept îles
- 12 milles

**Nombre de navires**

- 1 - 10
- 11 - 20
- 21 - 30
- 31 - 40

Nombre de navires enquêtés travaillant sur site : 60

**Paramètres de sélection**

- Engin = tous
- Espèce(s) = toutes
- Temporalité = 2013

Indicateur de densité : nombre de navires par maille (cumul sur l'année pour l'indicateur annuel)

Date de création : 2015-10-28

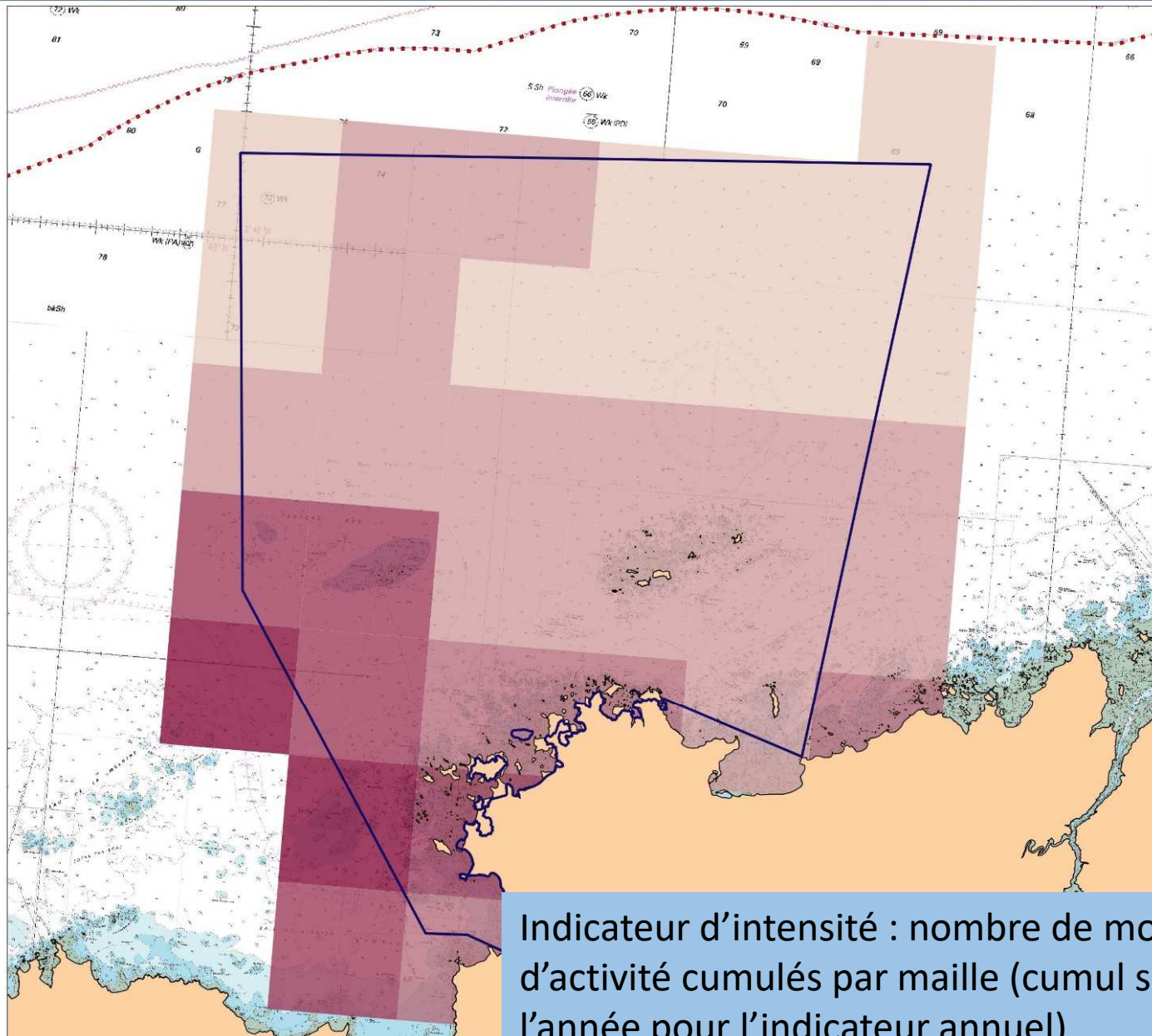
N  
 0 1 2 3 MN

Les produits dérivés maritimes proposés issus des fichiers des cartes marines du SHOM ne sont pas utilisables pour la navigation maritime. Ils ne remplacent pas les produits officiels d'un service hydrographique. Ces produits dérivés n'ont pas fait l'objet de vérification de la part du SHOM.

Système de coordonnées : RGF 93 - Lambert 93  
 Conception : CRPMEM Bretagne  
 Sources : VALPENA 2014, SHOM 2015, INPN

# DESCRIPTION DES ACTIVITES

Flottilles travaillant sur le site : indicateur d'intensité annuelle, tous métiers confondus



## VALPENA BRETAGNE 2014

### Légende

ZSC/ZPS Côte de Granit Rose - Sept îles

12 milles

Nombre de navires enquêtés travaillant sur site : 60

Nombre de mois d'activité cumulés

	1 - 50
	51 - 100
	101 - 150
	151 - 200
	201 - 250

### Paramètres de sélection



Engin = tous



Espèce(s) = toutes



Temporalité = 2013



0 1 2 3 MN



Indicateur d'intensité : nombre de mois d'activité cumulés par maille (cumul sur l'année pour l'indicateur annuel)

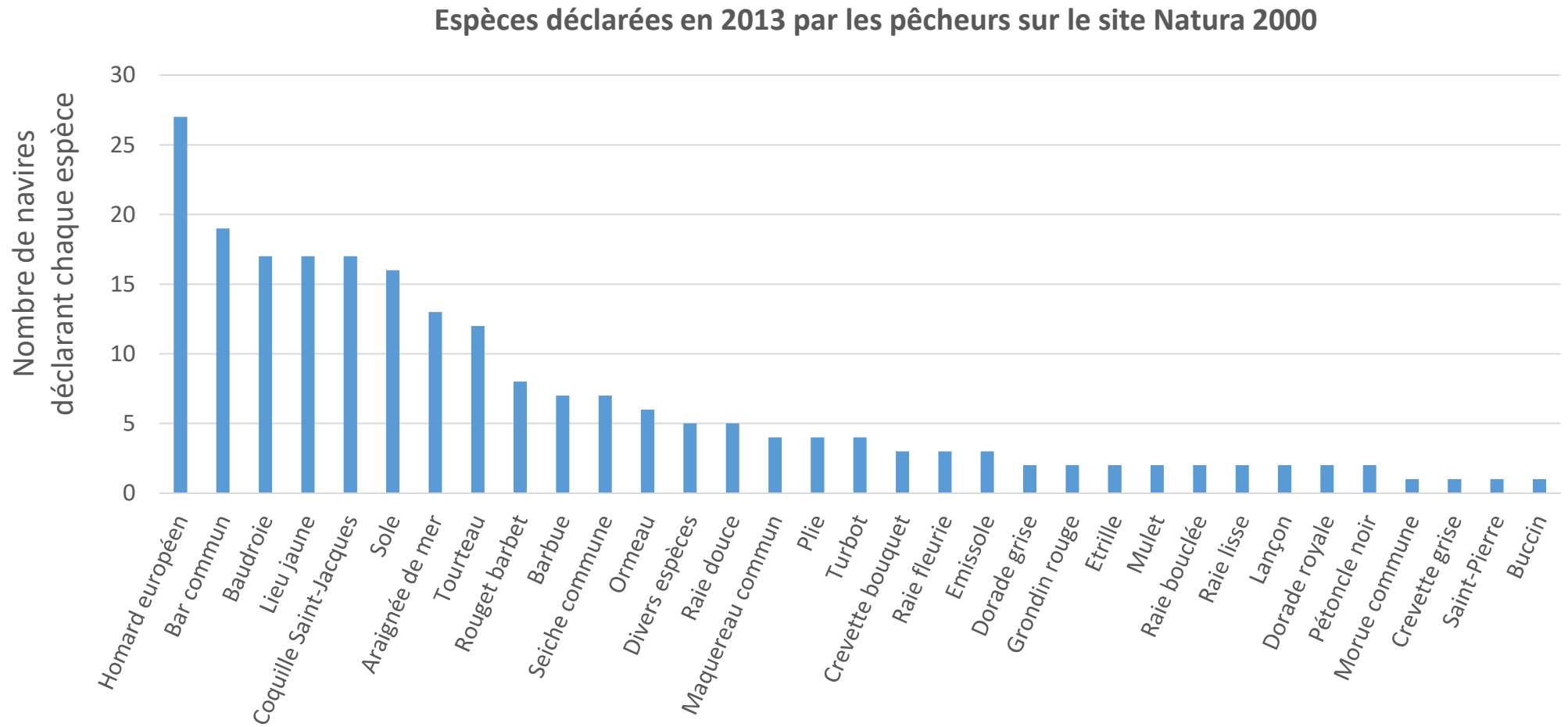
Les produits dérivés maritimes proposés issus des fichiers des cartes marines ne sont pas utilisables pour la navigation maritime. Ils ne remplacent pas les produits officiels d'un service hydrographique. Ces produits dérivés font l'objet de vérification de la part du SHOM.

de coordonnées : RGF 93 - Lambert 93  
 de données : CRPEM Bretagne  
 de données : VALPENA 2014, SHOM 2015, INPN



# DESCRIPTION DES ACTIVITES

- Diversité des espèces recherchées sur le site



# DESCRIPTION DES ACTIVITES

- Diversité des métiers de pêche pratiqués sur le site

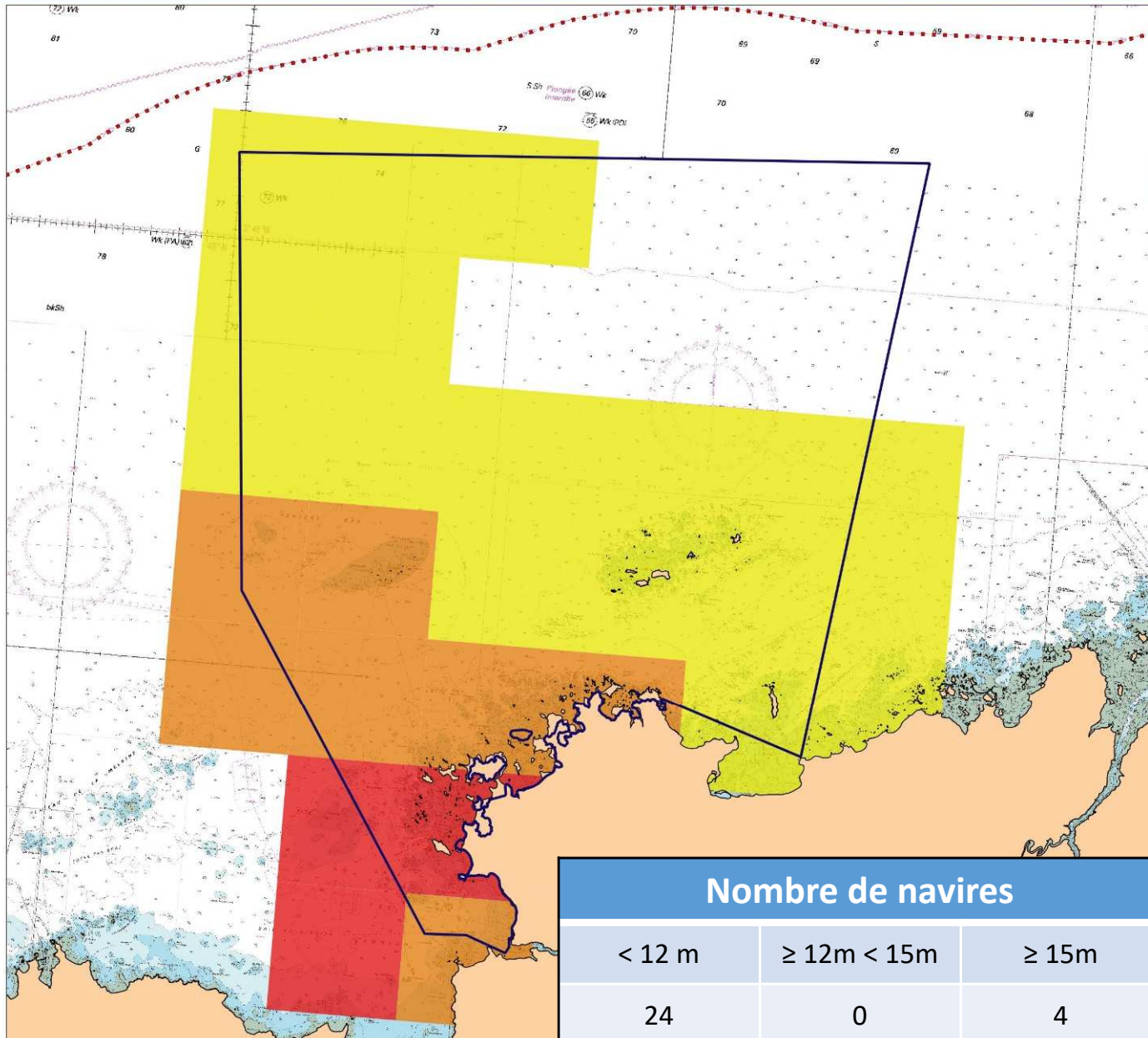
Métier	effectifs	Regroupement métiers	effectifs
Casier à crustacés	27	<b>Casiers (divers)</b>	28
Casier à bulot	1		
Casier à céphalopodes	1		
Filet maillant à poissons	19	<b>Filets à poissons</b>	23
Filet trémail à poissons	14		
Ligne à main à poissons	9	<b>Métiers de l'hameçon</b>	17
Ligne de traîne à poissons	4		
Palangre de fond à poissons	10		
Drague à coquille Saint-Jacques	15	<b>Drague à coquille Saint-Jacques</b>	15
Chalut de fond à poissons	10	<b>Chalut de fond à poissons</b>	10
Chalut de fond à céphalopodes	6	<b>Chalut de fond à céphalopodes</b>	6
Filet maillant à crustacés	6	<b>Filet à crustacés</b>	6
Plongée bouteille à ormeau	6	<b>Plongée bouteille</b>	6
Plongée bouteille à coquille Saint-Jacques	1		
Chalut de fond à lançons	2	<b>Chalut de fond à lançons</b>	2
Chalut de fond à coquillages	2	<b>Chalut de fond à coquillages</b>	2

## + Activités non décrites en 2013 dans les données VALPENA

- Scoubidou à laminaires
- Pêche à pied professionnelle / récolte d'algues de rive

# DESCRIPTION DES ACTIVITES

## Casiers : indicateur de densité annuelle



### VALPENA BRETAGNE 2014

#### Légende

- ZSC/ZPS Côte de Granit Rose - Sept îles
- 12 milles

#### Nombre de navires

- 1 - 5
- 6 - 10
- 11 - 15

Nombre de navires enquêtés pratiquant le casier sur site : 28

#### Paramètres de sélection

- Engin = casiers
- Espèce(s) = crustacés, seiche, bulot
- Temporalité = 2013



0 1 2 3 MN

Centre Régional des Notices Maritimes et des Échelles Nautiques de Bretagne



Les produits dérivés maritimes proposés issus des fichiers des cartes marines du SHOM ne sont pas utilisables pour la navigation maritime. Ils ne remplacent pas les produits officiels d'un service hydrographique. Ces produits dérivés n'ont pas fait l'objet de vérification de la part du SHOM.

Système de coordonnées : RGF 93 - Lambert 93

Conception : CRPMEM Bretagne

Sources : VALPENA 2014, SHOM 2015, INPN

# DESCRIPTION DES ACTIVITES

## Filets à poissons : indicateur de densité annuelle

### VALPENA BRETAGNE 2014

#### Légende




-  ZSC/ZPS Côte de Granit Rose - Sept îles
-  12 milles

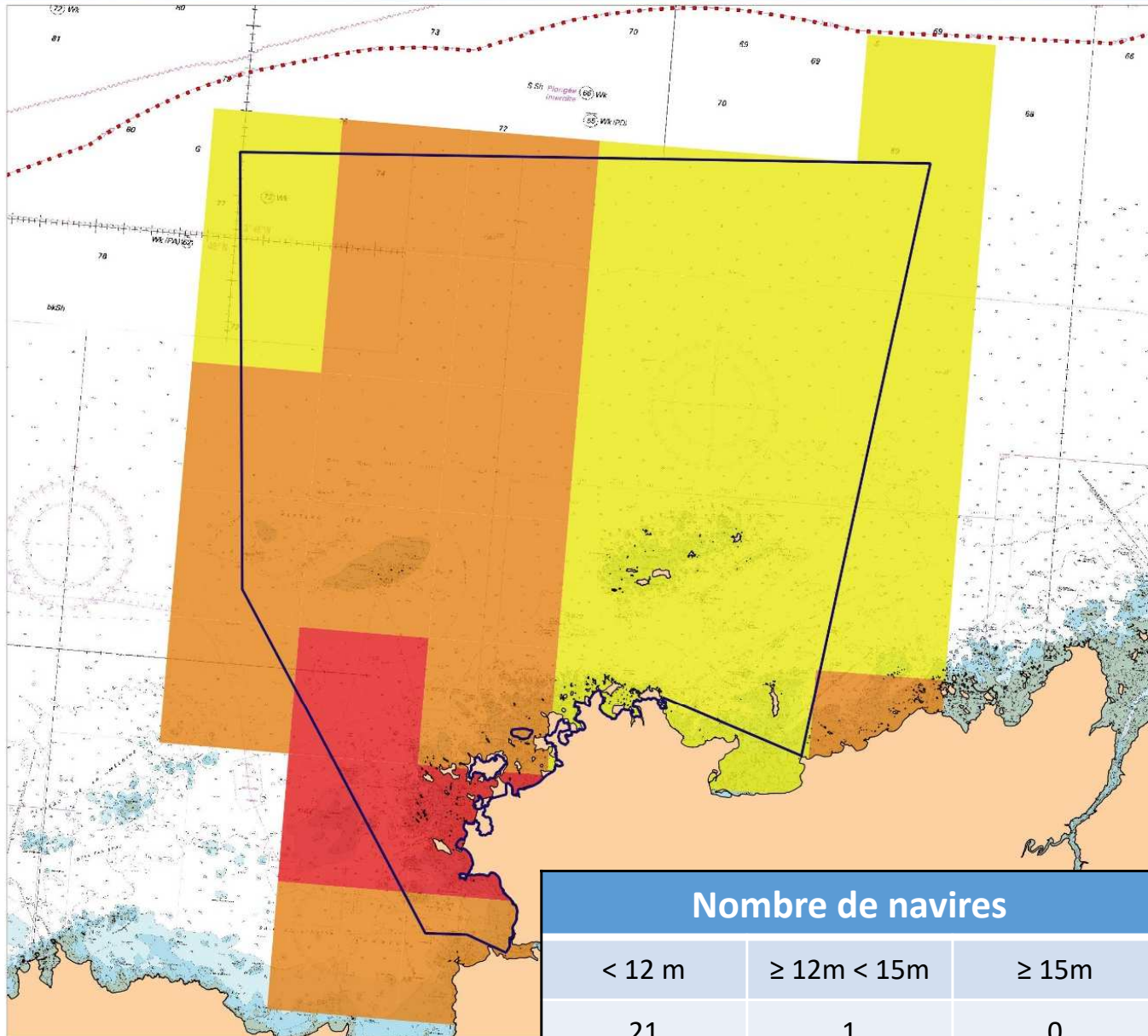
#### Nombre de navires

-  1 - 4
-  5 - 8
-  9 - 12

Nombre de navires enquêtés pratiquant le filet à poissons sur site : 22

#### Paramètres de sélection

-  *Engin = filet (maillant et trémail)*
-  *Espèce(s) = poissons (divers)*
-  *Temporalité = 2013*



### Nombre de navires

< 12 m	≥ 12m < 15m	≥ 15m
21	1	0



0 1 2 3 MN

Centre Régional des Pêches Maritimes et de l'Élevage Piscicole de Bretagne



Les produits dérivés maritimes proposés issus des fichiers des cartes marines du SHOM ne sont pas utilisables pour la navigation maritime. Ils ne remplacent pas les produits officiels d'un service hydrographique. Ces produits dérivés n'ont pas fait l'objet de vérification de la part du SHOM.

Système de coordonnées : RGF 93 - Lambert 93  
 Conception : CRPMEM Bretagne  
 Sources : VALPENA 2014, SHOM 2015, INPN

# DESCRIPTION DES ACTIVITES



## Métiers de l'hameçon : indicateur de densité annuelle

### VALPENA BRETAGNE 2014

#### Légende

-  ZSC/ZPS Côte de Granit Rose - Sept îles
-  12 milles

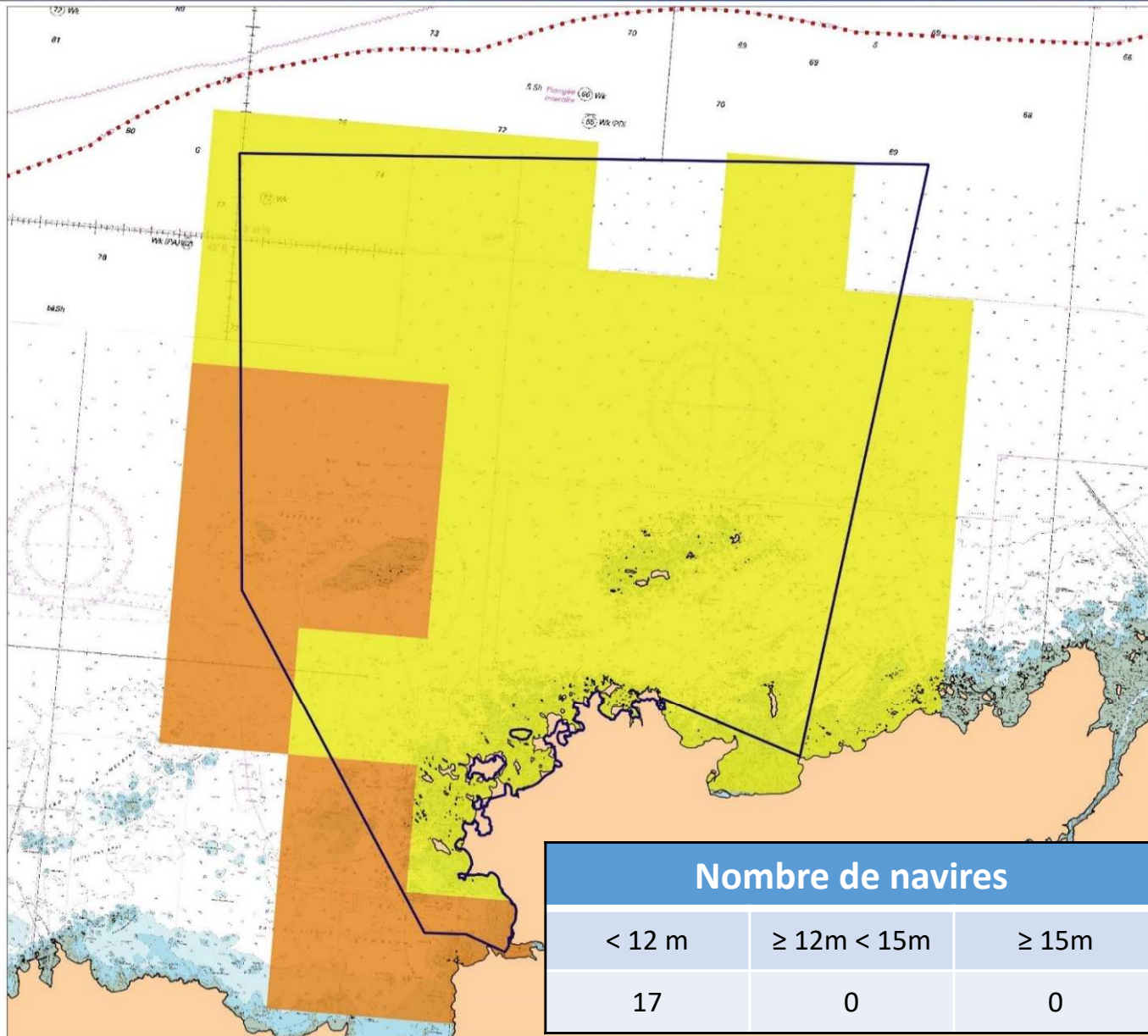
#### Nombre de navires

-  1 - 5
-  6 - 10

Nombre de navires enquêtés pratiquant le métier de l'hameçon sur site : 17

#### Paramètres de sélection

-  Engins = palangre et ligne
-  Espèce(s) = poissons (divers)
-  Temporalité = 2013



0 1 2 3 MN

Centre Régional des Pêches Maritimes et des Activités Nautiques de Bretagne



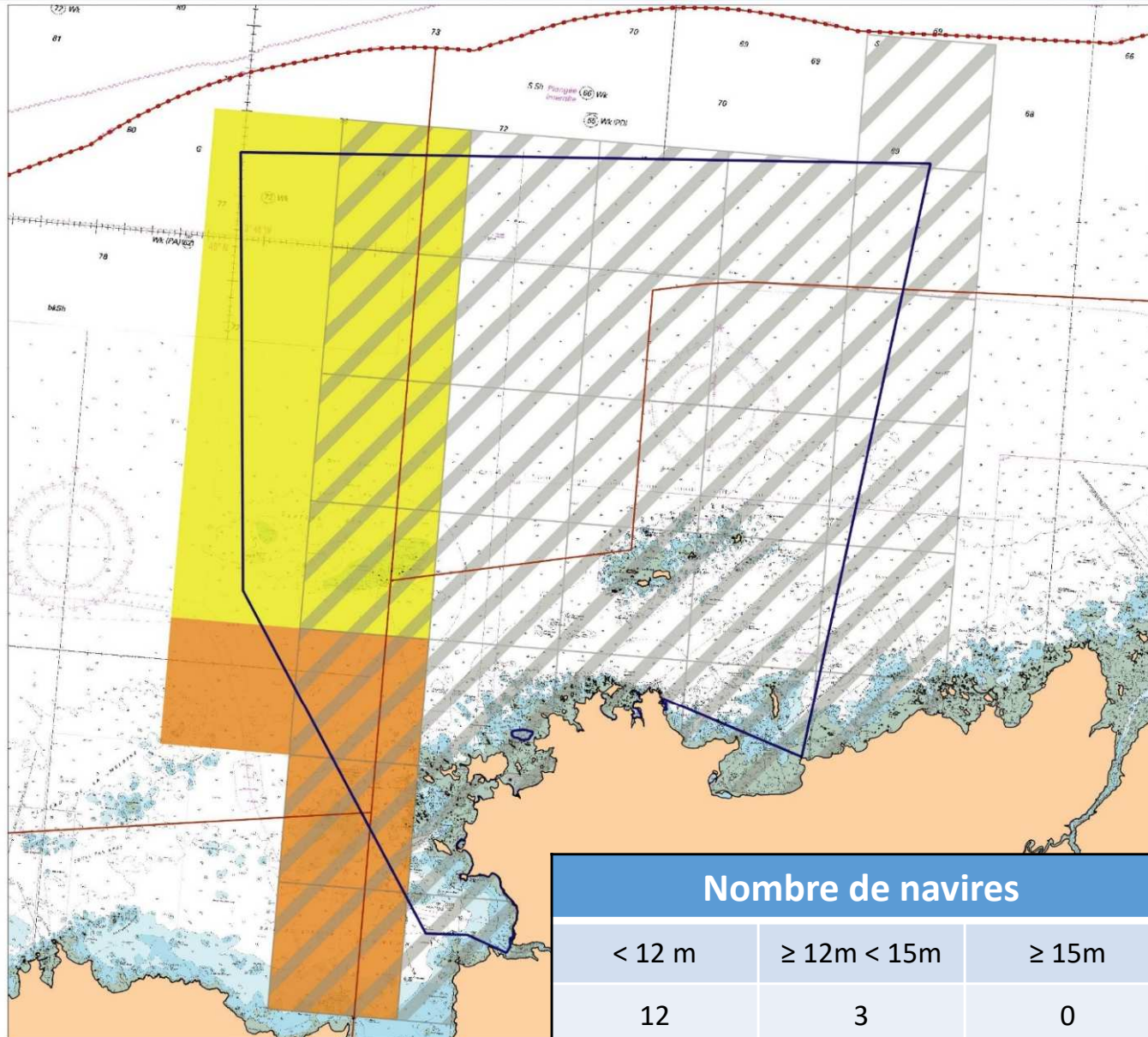
Les produits dérivés maritimes proposés issus des fichiers des cartes marines du SHOM ne sont pas utilisables pour la navigation maritime. Ils ne remplacent pas les produits officiels d'un service hydrographique. Ces produits dérivés n'ont pas fait l'objet de vérification de la part du SHOM.

Système de coordonnées : RGF 93 - Lambert 93  
 Conception : CRPMEM Bretagne  
 Sources : VALPENA 2014, SHOM 2015, INPN

# DESCRIPTION DES ACTIVITES

## Drague à coquilles Saint-Jacques : indicateur de densité annuelle

### VALPENA BRETAGNE 2014



#### Légende

- ZSC/ZPS Côte de Granit Rose - Sept îles
- 12 milles
- Gisements

Nombre de navires enquêtés pratiquant la drague à coquilles sur site : 15 (2013); 10 (Perros 2012)

#### Nombre de navires

##### Activité 2013

- 1 - 7
- 8 - 14

##### Activité 2012 (Perros)

- Présence sur les gisements de Perros-Guirec (fermés en 2013)

#### Paramètres de sélection

- Engin = drague à coquilles Saint-Jacques
- Espèce(s) = coquille Saint-Jacques
- Temporalité = 2012 (Perros-Guirec uniquement) et 2013



Les produits dérivés maritimes proposés issus des fichiers des cartes marines du SHOM ne sont pas utilisables pour la navigation maritime. Ils ne remplacent pas les produits officiels d'un service hydrographique. Ces produits dérivés n'ont pas fait l'objet de vérification de la part du SHOM.

Système de coordonnées : RGF 93 - Lambert 93  
 Conception : CRPMEM Bretagne  
 Sources : VALPENA 2014, SHOM 2015, INPN

# DESCRIPTION DES ACTIVITES



## Chalut de fond à poissons : indicateur de densité annuelle

### VALPENA BRETAGNE 2014

#### Légende

-  ZSC/ZPS Côte de Granit Rose - Sept îles
-  12 milles
-  3 milles

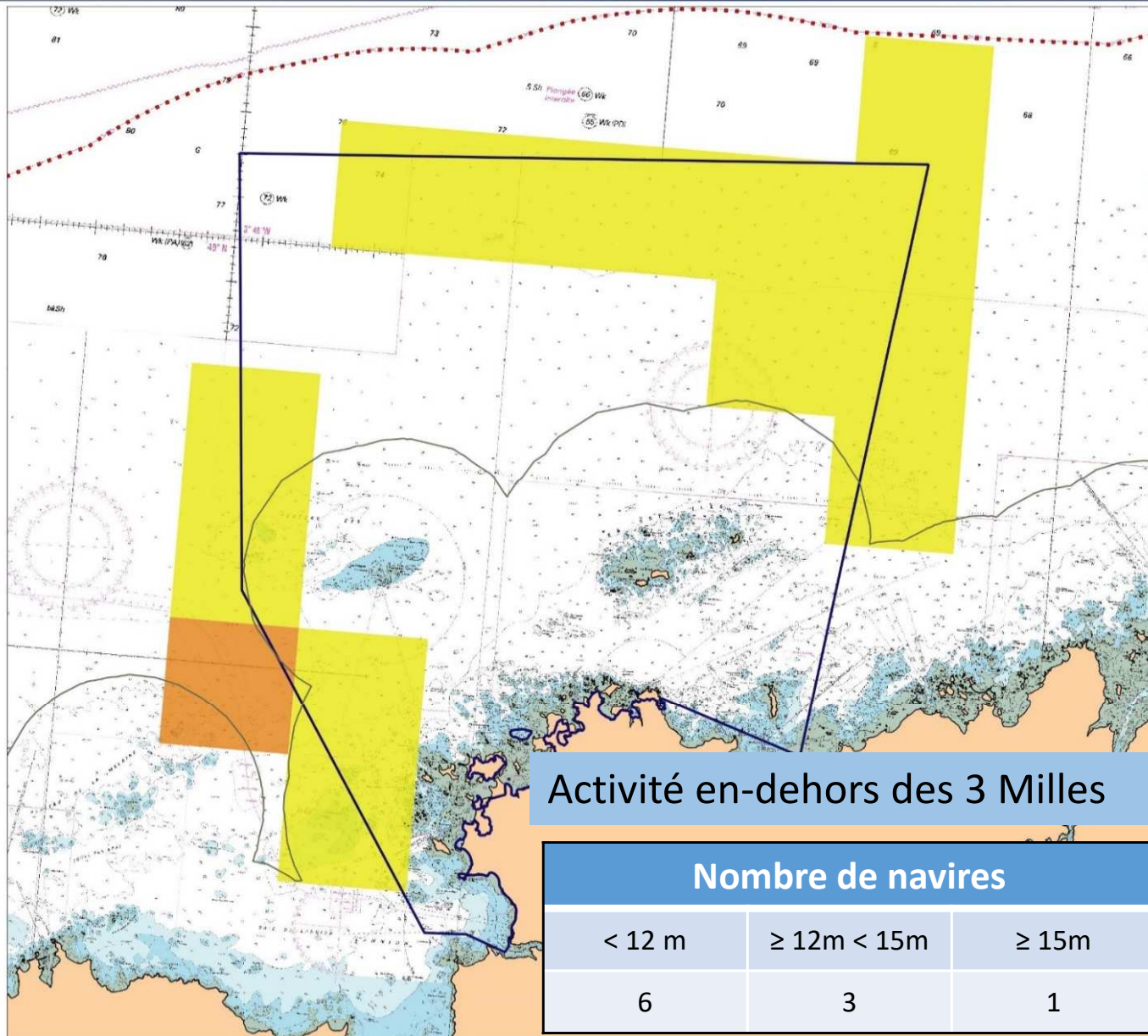
#### Nombre de navires

-  1 - 3
-  4 - 6

Nombre de navires enquêtés pratiquant le chalut de fond à poissons sur site : 10

#### Paramètres de sélection

-  Engin = chalut de fond à poissons
-  Espèce(s) = poissons (divers)
-  Temporalité = 2013



Activité en-dehors des 3 Milles

#### Nombre de navires

< 12 m	≥ 12m < 15m	≥ 15m
6	3	1



0 1 2 3 MN

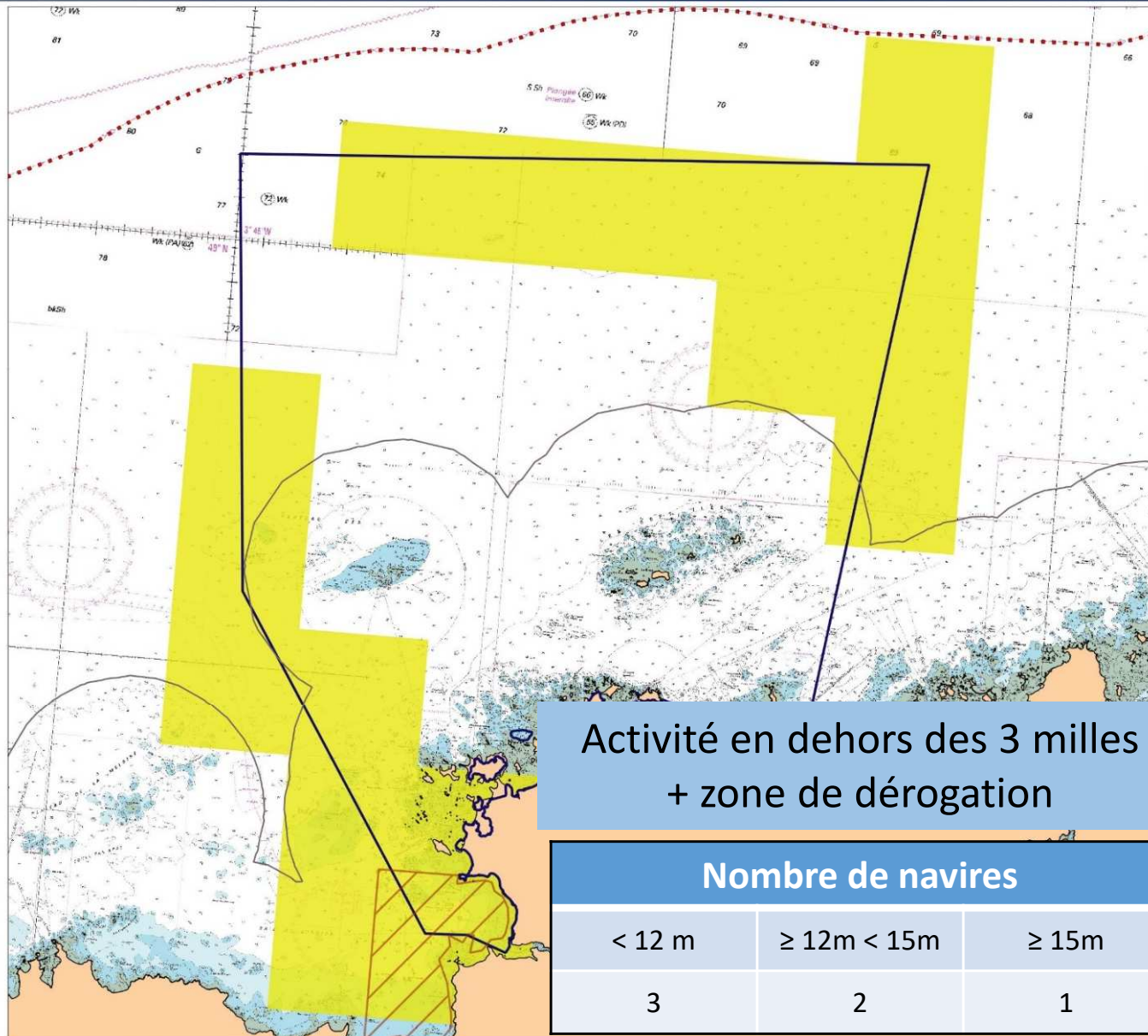


Les produits dérivés maritimes proposés issus des fichiers des cartes marines du SHOM ne sont pas utilisables pour la navigation maritime. Ils ne remplacent pas les produits officiels d'un service hydrographique. Ces produits dérivés n'ont pas fait l'objet de vérification de la part du SHOM.

Système de coordonnées : RGF 93 - Lambert 93  
 Conception : CRPMEM Bretagne  
 Sources : VALPENA 2014, SHOM 2015, INPN

# DESCRIPTION DES ACTIVITES

## Chalut de fond à céphalopodes : indicateur de densité annuelle



### VALPENA BRETAGNE 2014

#### Légende

- SIC Côte de Granit Rose-Sept îles
- 12 milles
- 3 milles
- Dérogation de chalutage

#### Nombre de navires

1 - 5

Nombre de navires enquêtés pratiquant le chalut à céphalopodes sur site : 6

#### Paramètres de sélection

- Engin = chalut de fond à céphalopodes
- Espèce(s) = seiche commune
- Temporalité = 2013



Les produits dérivés maritimes proposés issus des fichiers des cartes marines du SHOM ne sont pas utilisables pour la navigation maritime. Ils ne remplacent pas les produits officiels d'un service hydrographique. Ces produits dérivés n'ont pas fait l'objet de vérification de la part du SHOM.

Système de coordonnées : RGF 93 - Lambert 93  
Conception : CRPMEM Bretagne  
Sources : VALPENA 2014, SHOM 2015, INPN



# DESCRIPTION DES ACTIVITES



## Filets à crustacés : indicateur de densité annuelle

### VALPENA BRETAGNE 2014

#### Légende



-  ZSC/ZPS Côte de Granit Rose - Sept îles
-  12 milles

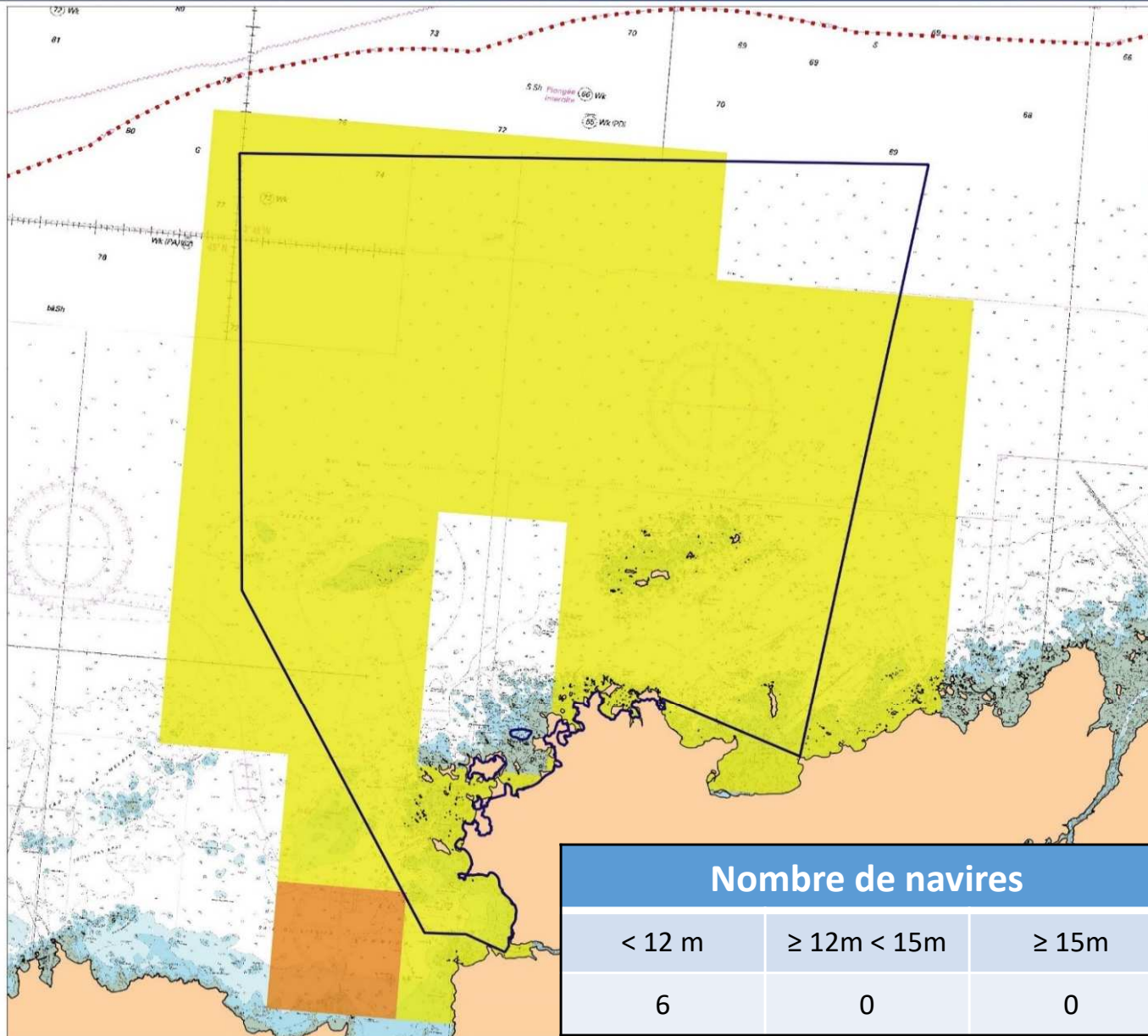
#### Nombre de navires

-  1 - 3
-  4 - 6

Nombre de navires enquêtés pratiquant le filet à crustacés sur site : 6

#### Paramètres de sélection

-  Engin = filet maillant
-  Espèce(s) = araignée, tourteau, homard
-  Temporalité = 2013



0 1 2 3 MN

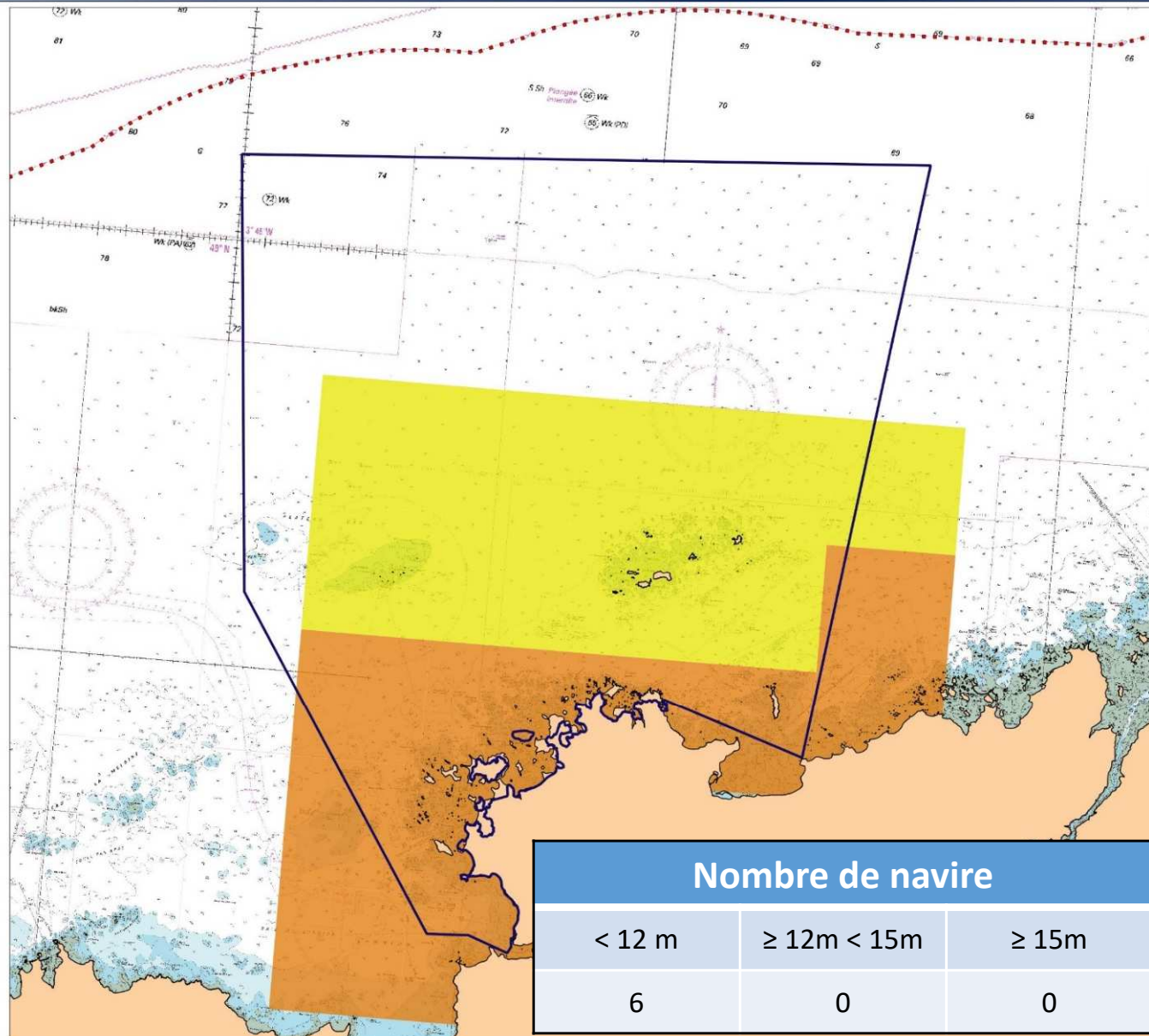


Les produits dérivés maritimes proposés issus des fichiers des cartes marines du SHOM ne sont pas utilisables pour la navigation maritime. Ils ne remplacent pas les produits officiels d'un service hydrographique. Ces produits dérivés n'ont pas fait l'objet de vérification de la part du SHOM.

Système de coordonnées : RGF 93 - Lambert 93  
 Conception : CRPMEM Bretagne  
 Sources : VALPENA 2014, SHOM 2015, INPN

# DESCRIPTION DES ACTIVITES

## Plongée bouteille : indicateur de densité annuelle



### VALPENA BRETAGNE 2014

#### Légende

□ ZSC/ZPS Côte de Granit Rose - Sept îles

⋯ 12 milles

Nombre de navires enquêtés pratiquant la plongée bouteille sur site : 6

#### Nombre de navires

■ 1 - 3  
■ 4 - 6

#### Paramètres de sélection



Engin = plongée bouteille



Espèce(s) = ormeau et coquille Saint-Jacques



Temporalité = 2013



0 1 2 3 MN

Comité Régional des Pêches Maritimes et des Élevages Marins de Bretagne



Les produits dérivés maritimes proposés issus des fichiers des cartes marines du SHOM ne sont pas utilisables pour la navigation maritime. Ils ne remplacent pas les produits officiels d'un service hydrographique. Ces produits dérivés n'ont pas fait l'objet de vérification de la part du SHOM.

Système de coordonnées : RGF 93 - Lambert 93

Conception : CRPMEM Bretagne

Sources : VALPENA 2014, SHOM 2015, INPN

## ▪ Chalut à lançons

- 2 navires de moins de 12 m (sous-estimation en raison d'une déclaration non-systématique de cette activité lors des enquêtes)
- Praticué dans l'ouest du site, et en dehors du périmètre N2000

## ▪ Chalut à coquillages (pétoncle noir)

- 2 navires de moins de 12m
- Praticué en dehors des 3 Milles, dans le nord des Îles
- Activité très ponctuelle, menée par des navires polyvalents

➡ Les activités pratiquées par moins de 5 navires : ne peuvent être spatialisées pour des raisons de confidentialité

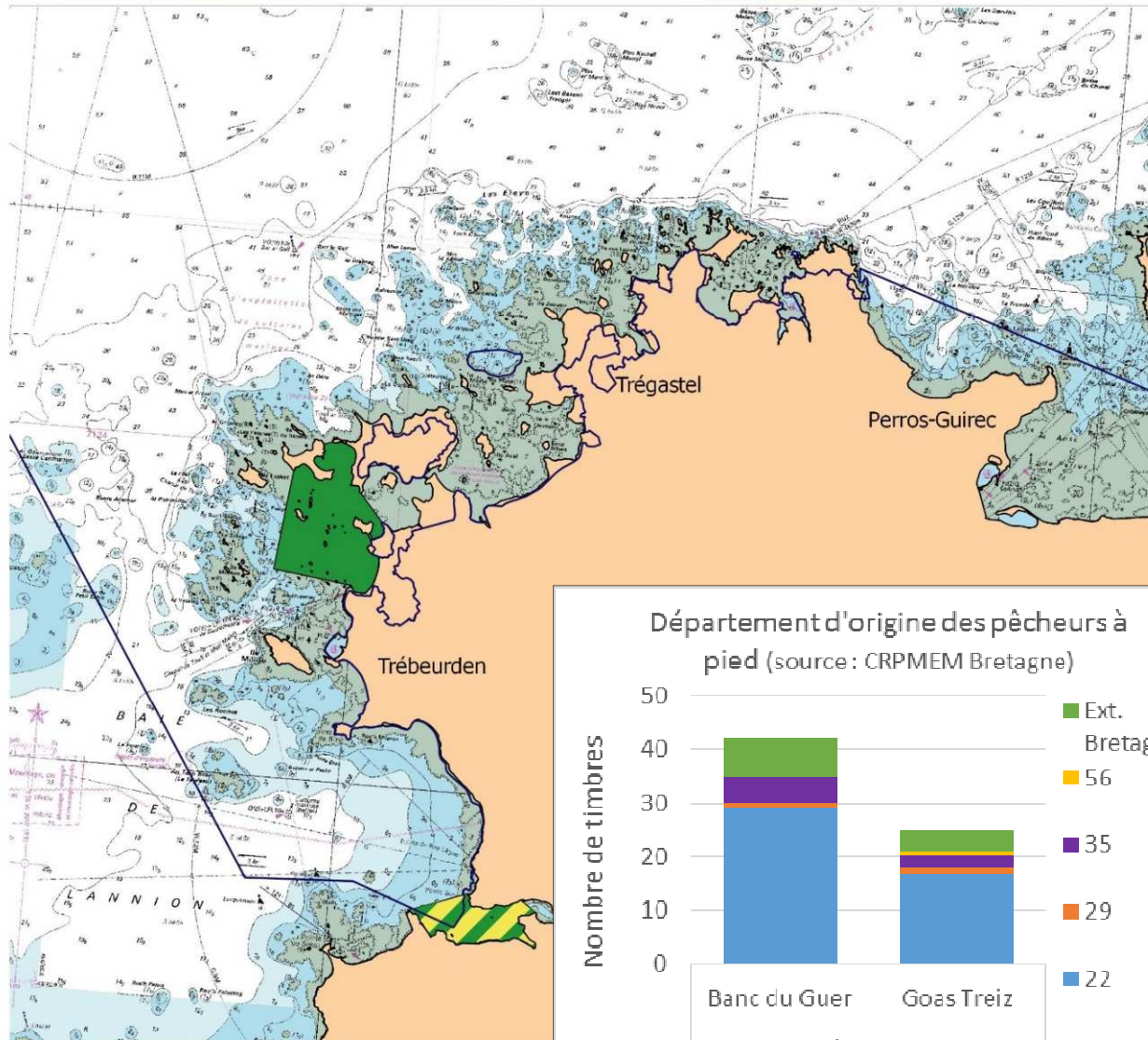
## ▪ Scoubidou à *Laminaria digitata*

- Activité non pratiquée en 2013
- 2018 : sous-contingent de 4 licences en Côtes d'Armor (présence de 3 navires)

# DESCRIPTION DES ACTIVITES

## ■ Pêche à pied professionnelle

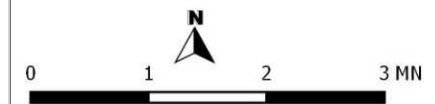
### Classements sanitaires pour les coquillages du groupe 2 sur le site Côte de granit rose - Sept îles



□ ZSC/ZPS Côte de granit rose - Sept îles

#### Gisements classés

- Goas Treiz (classement B)
- Banc du Guer (classement B/C)



Comité Régional des Pêches Maritimes et des Elevages Marins de Bretagne



produits dérivés maritimes proposés issus des fichiers des cartes marines SHOM ne sont pas utilisables pour la navigation maritime. Ils ne remplacent les produits officiels d'un service hydrographique. Ces produits dérivés ne sont pas fait l'objet de vérification de la part du SHOM.

Système de coordonnées : RGF 93 - Lambert 93  
 Conception : CRPMEM Bretagne  
 Sources : SHOM 2015, INPN, Sandre eaufrance

# DESCRIPTION DES ACTIVITES

## ■ Récolte des algues de rive

Récolte professionnelle 2014 des algues de rive sur le site Côte de granit rose - Sept îles

2014 : 3 autorisations de pêche mobilisées sur le site  
Environ 1% de la récolte du département (en tonnage)

