

COMITÉ RÉGIONAL DE PROGRAMMATION (CRP) DES ACTIONS D'APPUI AUX POLITIQUES PUBLIQUES POUR 2025

Bretagne – 8 octobre 2025

P. Drzewiecki
8 octobre 2025



Géosciences pour une Terre durable

brgm

Ordre du jour

Bilan de l'exercice 2023

Stratégie nationale 2025

Stratégie et besoins régionaux 2025

- Orientations stratégiques régionales
- Cas remarquables
- Echanges sur les besoins régionaux
- Priorisation des actions

Focus Appuis aux administrations



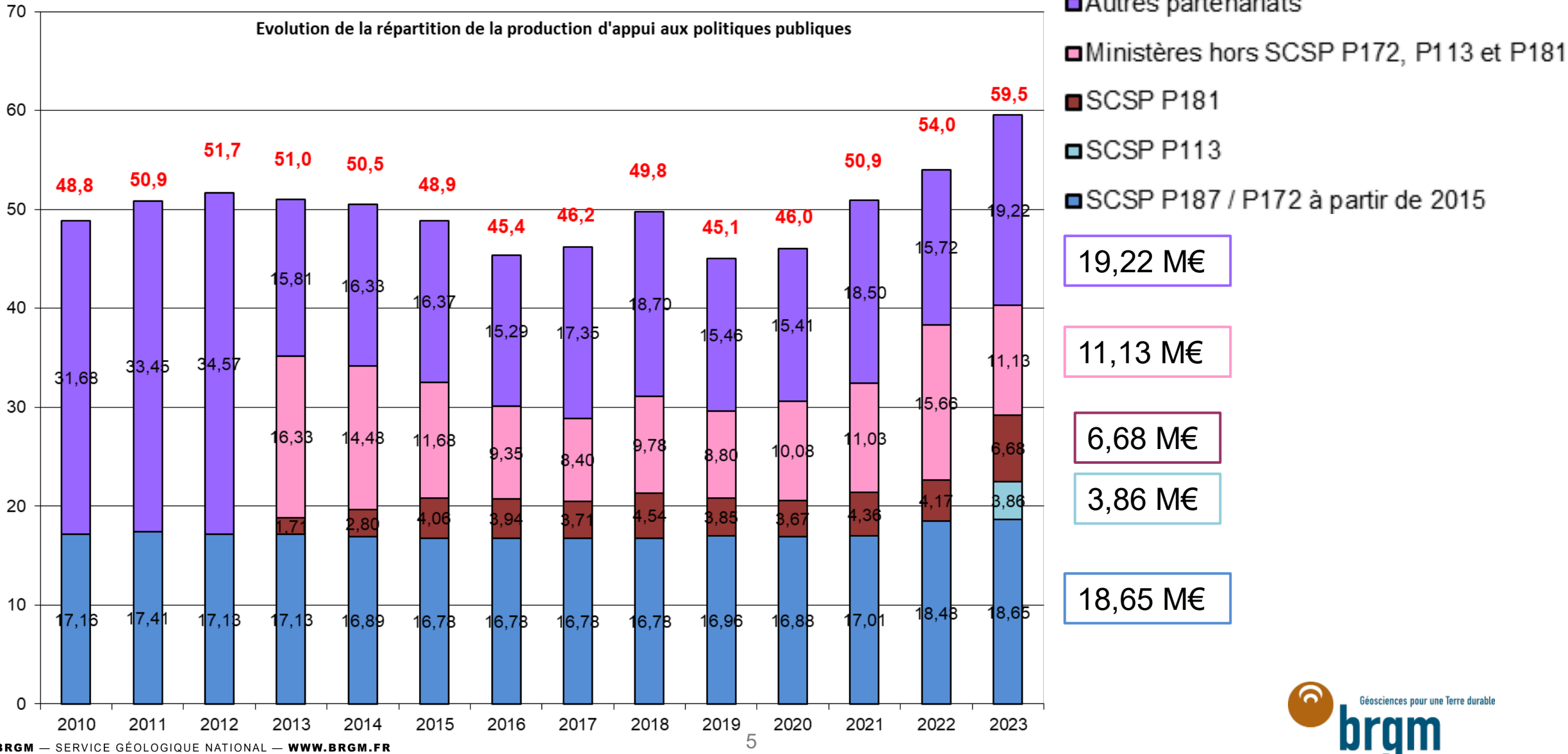
BILAN FINANCIER DE L'EXERCICE 2023 POUR L'APP



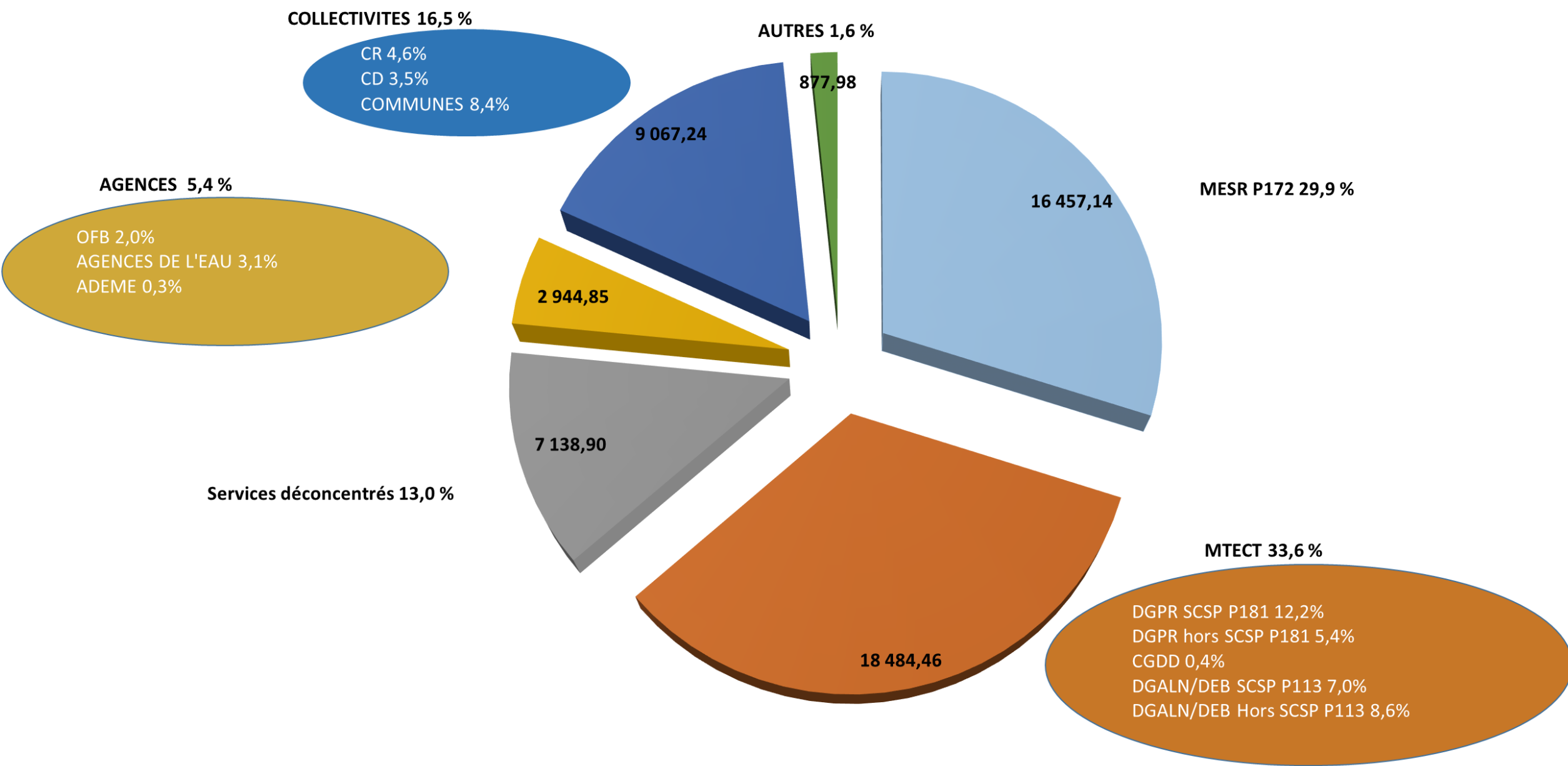
Géosciences pour une Terre durable

brgm

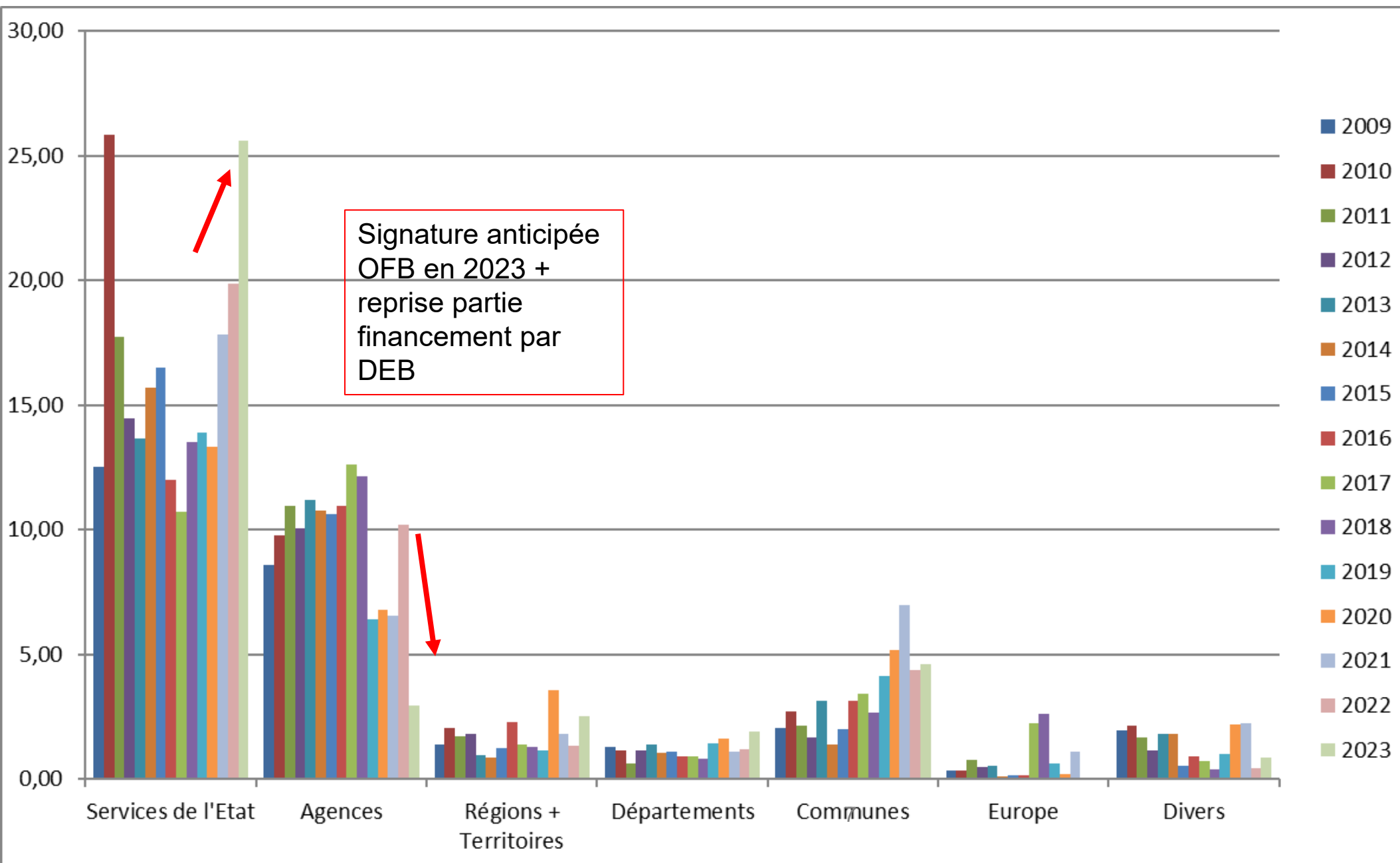
EVOLUTION DE LA PRODUCTION APP SELON LA NATURE DE LA RESSOURCE FINANCIERE



LES PARTENAIRES – SIGNATURES 2023 : 55 M€ HT



LES FINANCEMENTS (M€ HT)





STRATÉGIE NATIONALE - ORIENTATIONS DES ACTIVITÉS D'APPUI AUX POLITIQUES PUBLIQUES POUR 2025



Géosciences pour une Terre durable

brgm

DOCUMENT DES ORIENTATIONS 2025

Principes et structure

Document conforme aux 6 enjeux du COMP : 6 orientations, formulation synthétique de la stratégie à 3 ans illustrée par des exemples ciblés

Pour chaque orientation :

- Cadre et actions du BRGM
- 2 à 3 exemples de réalisations prévues pour 2025
- 1 exemple plus détaillé d'une réalisation antérieure ou en cours

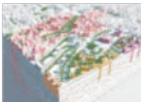
Focus sur :

- Les résultats de recherches scientifiques antérieures
- Les projets à caractère exploratoire
- Les travaux collaboratifs
- Sujets liés au changement climatique (en particulier adaptation)



Sommaire

 Améliorer la connaissance du sous-sol et développer une infrastructure géologique

 S'engager dans la transition énergétique


 Conforter une gestion rationnelle, durable et responsable des ressources minérales primaires et secondaires

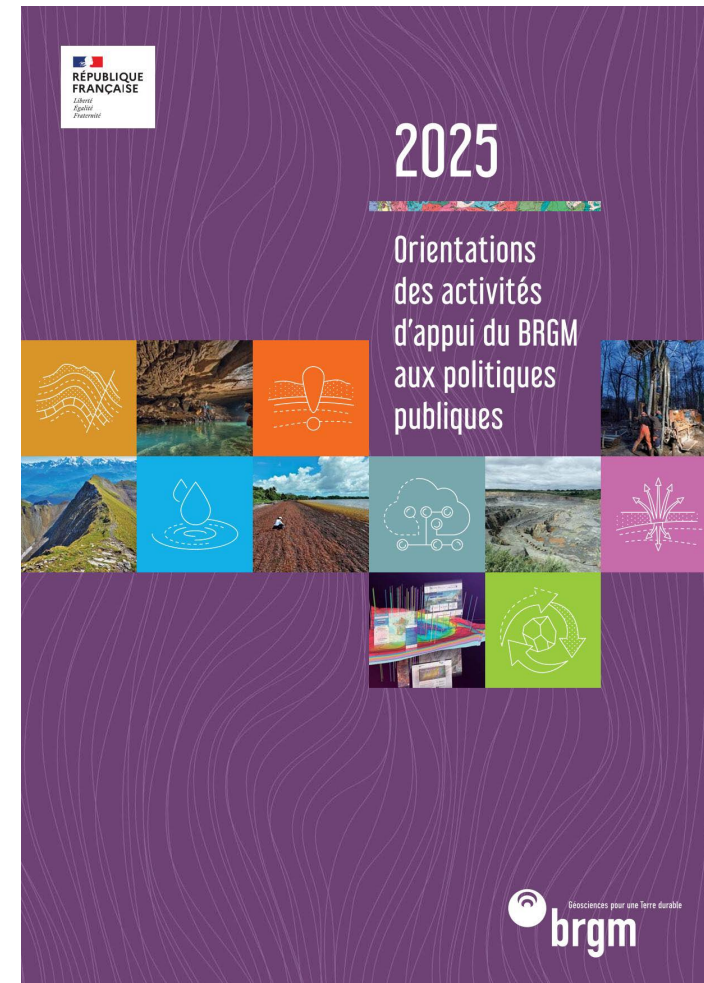
SERVICE GÉOLOGIQUE NATIONAL — WWW.BRGM.FR

9

 Mieux intégrer les risques pour l'aménagement durable des territoires

 Gérer durablement les ressources en eau

 Gérer le cycle des données géo-scientifiques et environnementales



Stratégie et besoins régionaux



Géosciences pour une Terre durable

brgm



AMELIORER LA CONNAISSANCE DU SOUS-SOL ET DEVELOPPER UNE INFRASTRUCTURE GEOLOGIQUE



Cadre et actions du BRGM

- Mission de Service Géologique National: connaissance du sous-sol
- Programme du Référentiel Géologique de la France => **connaissance géologique en 3D**
- Attention particulière aux zones urbaines au fort enjeu de développement
- En rapport avec l'enjeu Données : LOGISO et géothèque

Orientations 2025 – Exemples

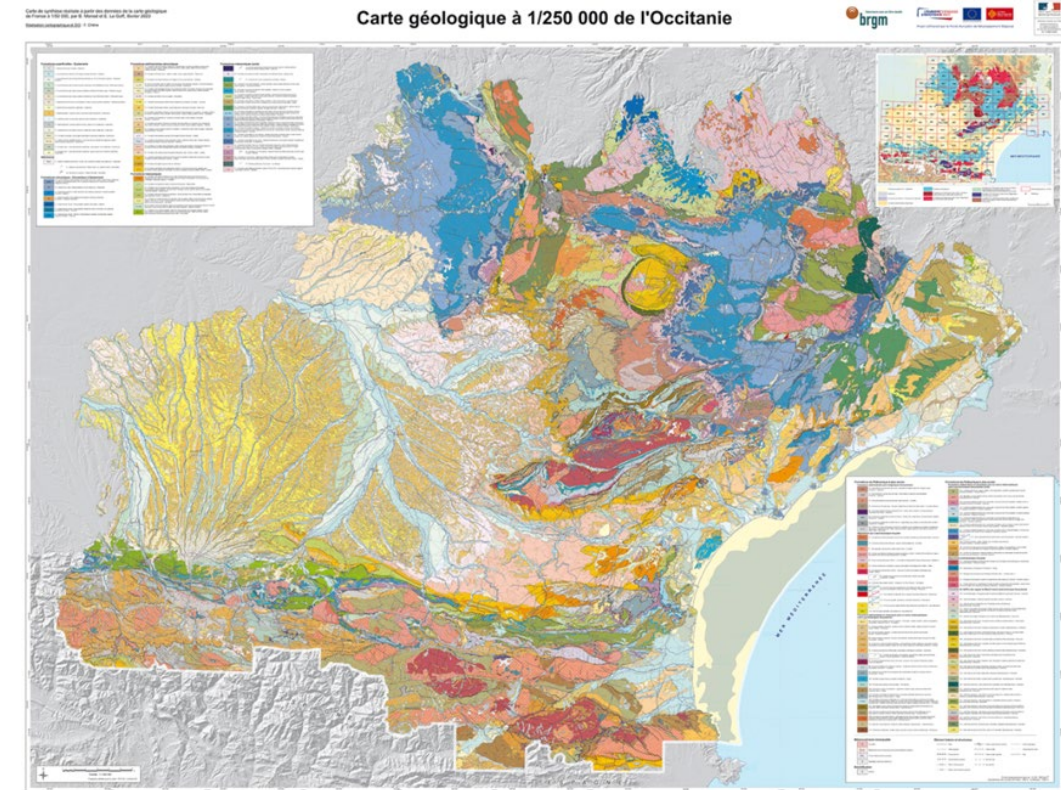
- **AMI « géologie urbaine » à destination des collectivités**
 - Appel à Manifestation d'Intérêt visant les collectivités territoriales
 - Démonstrateur de « jumeau numérique 3D » du sous-sol urbain pour modéliser des scénarios de gestion intégrée visant à réduire leur empreinte écologique et leur facture énergétique
 - Objectif final d'amélioration de la résilience du territoire
- **Cartographie géologique au 1/25 000^e de la presqu'île de Cayenne (Guyane)**
 - Fortes contraintes du territoire pour l'aménagement
 - Des connaissances géologiques datées et au mieux au 1/50 000^e
 - Levé LIDAR disponible → topographie plus précise
 - Carte constituera un démonstrateur pour mettre en place un référentiel territorial

AMELIORER LA CONNAISSANCE DU SOUS-SOL ET DEVELOPPER UNE INFRASTRUCTURE GEOLOGIQUE



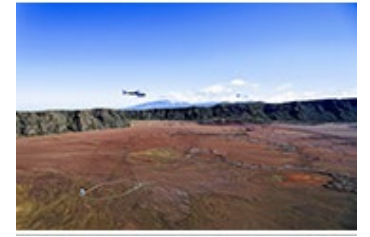
Cartographie géologique au 1/250 000^e de la région Occitanie

- Production d'une carte géologique numérique qui peut permettre de produire des supports pédagogiques utiles pour l'enseignement, d'assurer la communication auprès du grand public, ou d'alimenter les réflexions de développement du territoire sur des problématiques variées (ressources naturelles, énergie, risques naturels, aménagement du territoire, tourisme ou inventaire national du patrimoine géologique)
- Production d'une vidéo pédagogique décrivant la carte, sa réalisation et les lieux géologiques emblématiques



Carte géologique régionale de l'Occitanie au 1/250 000^e

AMELIORER LA CONNAISSANCE DU SOUS-SOL ET DEVELOPPER UNE INFRASTRUCTURE GEOLOGIQUE



- **Stratégie régionale et besoins régionaux**

Actualisation des connaissances géologiques afin de répondre au mieux à l'évolution des besoins dans un contexte de changement global.

- **Besoins exprimés par ses partenaires régionaux :**

- Cartographie des formations superficielles sur des zones à enjeux (zone urbaine (gestion des eaux pluviales par ex.), littorales (mouvements de terrain, chutes de blocs, érosion du trait de côte, etc), hydrogéologie, nouvelles ressources en eau, etc) ;
- Identification et caractérisation des types de glissement de terrain en vue d'une éventuelle cartographie de l'aléa (Chateaulin et Port Launay – 29 ?) – d'ici à 3 ans?

AMELIORER LA CONNAISSANCE DU SOUS-SOL ET DEVELOPPER UNE INFRASTRUCTURE GEOLOGIQUE



- **Actions régionales**

Harmonisation des cartes géologiques départementales du Massif armoricain sur le territoire breton au 1/50 000^e (1/3)

- Plusieurs objectifs :
 - Avoir un **référentiel commun** pour une cartographie homogène du territoire ;
 - Précision des **caractéristiques intrinsèques des formations géologiques** utilisables pour les enjeux du territoire ;
 - **Alimenter les réflexions de développement du territoire** sur des problématiques variées (ressources naturelles, énergie, risques naturels, aménagement du territoire, tourisme ou inventaire national du patrimoine géologique)
 - **Diffuser et communiquer** sur le travail mené et son intérêt auprès de différents acteurs.
- Partenaire : DREAL Bretagne, Région Bretagne
- Etude envisagée sur 3 ans, avec un début 2025.
- Quatre phases proposées

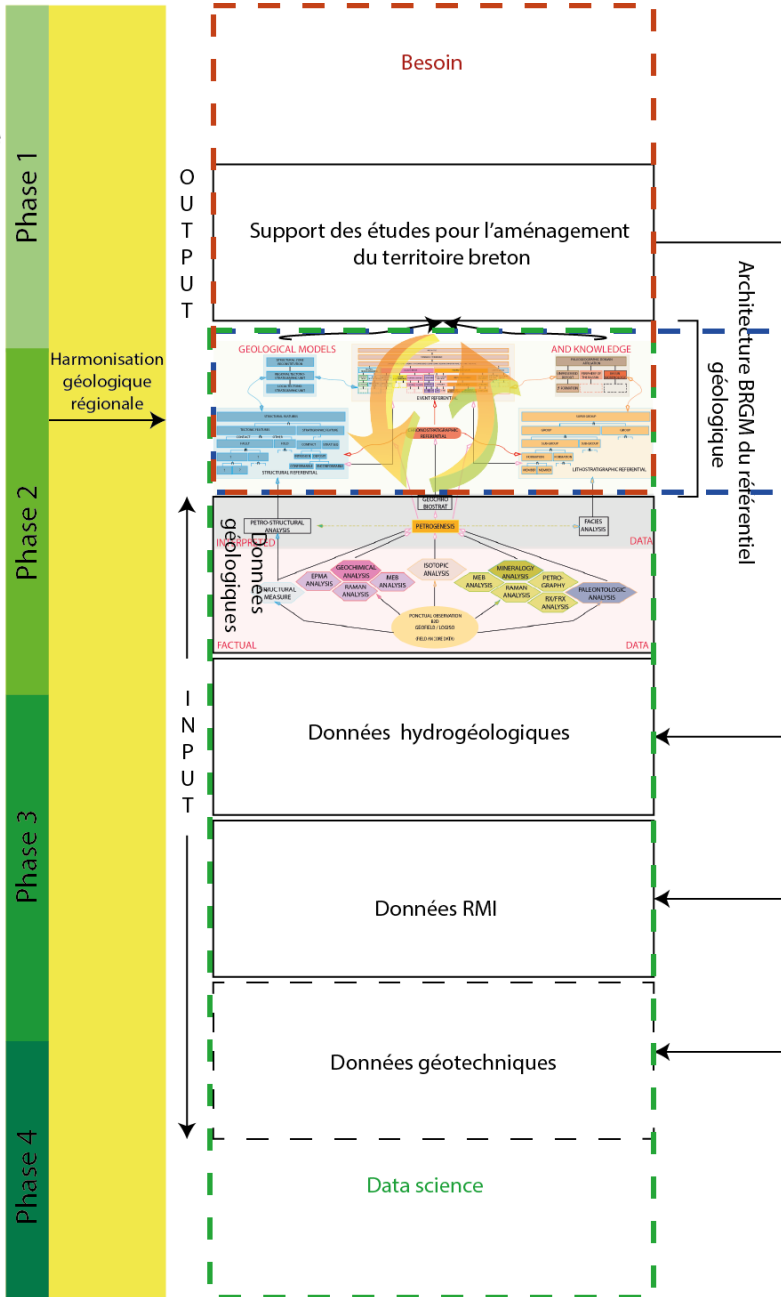
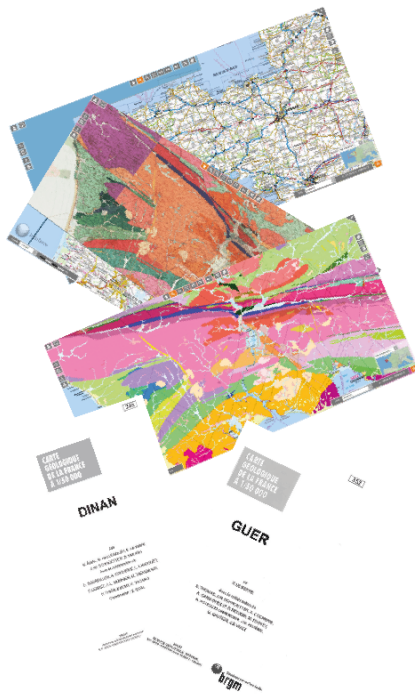
AMELIORER LA CONNAISSANCE DU SOUS-SOL ET DEVELOPPER UNE INFRASTRUCTURE GEOLOGIQUE



- **Harmonisation des cartes géologiques départementales du Massif armoricain sur le territoire breton au 1/50 000^e (2/3)**
 - **Phase 1** : Harmonisation des cartes géologiques départementales (mise à jour notamment des départements 35 et 56) et production d'une première carte – travail ciblé plutôt autour des roches de socle.
 - **Phase 2** : Reprise de la première carte avec les données des cartes géologiques au 1/50000^e et reprise de la nomenclature de la carte au 1/250000^e – travail ciblé autour des formations superficielles
 - **Phase 3** : Compléter avec l'ensemble des données structurales disponibles (failles, stratigraphie, schistosité, etc) en lien avec des études menées sur le territoire breton (projet SILURE)
 - **Phase 4** : Diffusion du travail mené : auprès d'experts (géologues, hydrogéologues, géotechniciens, etc) et auprès d'un public plus large (collectivités, services de l'Etat) pour communiquer sur l'intérêt du travail réalisé mais surtout son utilisation et ses applications, voire la produire des supports pédagogiques utiles pour l'enseignement, d'assurer la communication auprès du grand public, ou

AMELIORER DEVELOPPE

Architecture actuelle du référentiel géologique pour la Bretagne



IA
Maching learning
Base de données interactive en ligne

AMELIORER LA CONNAISSANCE DU SOUS-SOL ET DEVELOPPER UNE INFRASTRUCTURE GEOLOGIQUE



Harmonisation des cartes géologiques départementales du Massif armoricain sur le territoire breton au 1/50 000^e (3/3)

- **Livrables :**
 - Fichiers numériques ;
 - 1 Synthèse bibliographique ;
 - 1 Rapport BRGM.

AMELIORER LA CONNAISSANCE DU SOUS-SOL ET DEVELOPPER UNE INFRASTRUCTURE GEOLOGIQUE



- **Actions régionales**

Carte de susceptibilité départementale aux mouvements de terrain du Finistère par cartographie des altérites (1/2).

- Partenaire : DDTM29 + collectivités (Douarnenez?)
- Etude envisagée sur 3 ans, avec un début 2025.
- Trois phases proposées

AMELIORER LA CONNAISSANCE DU SOUS-SOL ET DEVELOPPER UNE INFRASTRUCTURE GEOLOGIQUE



Carte de susceptibilité départementale aux mouvements de terrain du Finistère par cartographie des altérites (2/2).

- **Phase 1** : établissement d'une cartographie de susceptibilité aux mouvements de terrain et test sur la commune de Douarnenez
 - Bibliographie
 - Utilisation des données du LITTO3D et données LIDAR HD de l'IGN (si disponibles)
 - Reconnaissances de terrain
 - Interprétation/traitement des données
- **Phase 2** : validation de la méthode une fois les données IGN disponibles – recalage sur la commune de Douarnenez ou autre ?
- **Phase 3** : déploiement de la méthode à l'échelle de bassins d'enjeux (à préciser) :
 - secteur de Douarnenez-Audierne
 - métropole brestoise
 - Châteauneuf du Faou et environs
 - bassin de Quimperlé
 - bassin de Morlaix

AMELIORER LA CONNAISSANCE DU SOUS-SOL ET DEVELOPPER UNE INFRASTRUCTURE GEOLOGIQUE



- **Autre besoin?**
- DREAL+DDTM29 : Besoin d'une déclinaison de la MEZAP (méthode de zonage de l'aléa chutes de pierres) pour les glissements de terrain.

S'ENGAGER DANS LA TRANSITION ENERGETIQUE



Cadre et actions du BRGM

- Trajectoire de réduction des émissions de gaz à effet de serre jusqu'à 2050
- **Augmentation des énergies renouvelables et de récupération**
- **Promouvoir la géothermie de surface et profonde**, vecteur essentiel de la décarbonation (Plan d'action du Gouvernement en 2023, site [geothermies.fr](https://www.geothermies.fr), campagnes d'exploration Geoscan et Bassin de l'Arc, carte nationale d'étiquettes)
- **Favoriser l'essor du stockage géologique** (stockage souterrain de chaleur/froid, vecteurs énergétiques et de CO₂, CO₂ - DISSOLVED)

S'ENGAGER DANS LA TRANSITION ENERGETIQUE



- **Stratégie régionale et besoins régionaux**

Déploiement et mise en place de la filière géothermie de surface en Bretagne.
Evaluer les possibilités de déployer des cartographies fines du potentiel énergétique de la filière à l'échelle des territoires et mieux identifier les potentialités de géothermie sur nappe.

- **Besoins exprimés par ses partenaires régionaux**

- Pas de sujet exprimé sur cette thématique en amont du CRP ;
- Pas de besoin ou commentaire exprimé en séance.

S'ENGAGER DANS LA TRANSITION ENERGETIQUE

- **Actions régionales**

Etat des lieux de la filière géothermie de surface en région Bretagne

- Démarche pilotée par l'ADEME Bretagne – menée par le consortium AUXILIA Conseil – ECOME - Akajoule
- Etude sur 2 ans (2023-2025)
- Dernier COPIL a eu lieu le 3 juin 2024
- Suites autour de l'animation régionale et les moyens

CCR : Contrat Chaleur Renouvelable



Mission 1

Etat des lieux de la géothermie de surface en Bretagne

Mission 2

Evaluation du potentiel des filières géothermie de surface en Bretagne au regard du contexte électrique

Mission 3

Mise en place d'un GT-COPIL pour définir une vision stratégique avec les partenaires régionaux

Mission 4

Réalisation de notes d'opportunités et montée en compétence des animateurs CCR

Mission 5

Relais technique pour expertise technique et pré-instruction



S'ENGAGER DANS LA TRANSITION ENERGETIQUE



- **Actions régionales**

Projet de recherche Thermetrennes (2022-2026) : Etude géothermique des installations du métro de Rennes :

- 1^{er} métro équipé en échangeurs géothermiques
- Instrumentation complète de la station et du terrain environnant et modélisation, pour une ;
- Meilleure compréhension des phénomènes de couplages multi-physiques et multi-échelles ;
- Eléments de performances technico-économiques pour améliorer le fonctionnement de l'installation ;
- Contribution au développement de la filière.

Coordinateur : BRGM avec sa direction des Géoressources

Partenaires:

Egis géotechnique, Université de Rennes 1, Aquasyss, 3SR (université Grenoble), Keolis Rennes

CONFORTER UNE GESTION RATIONNELLE, DURABLE ET RESPONSABLE DES RESSOURCES MINÉRALES PRIMAIRES ET SECONDAIRES



Cadre et actions du BRGM

- Economie du réemploi et production et utilisation des ressources de manière responsable pour faire face aux besoins croissants en matières premières minérales
- Conforter ses compétences sur l'ensemble du cycle de vie des matières minérales
- Veille sur les matières premières stratégiques et critiques, développement d'approches prédictives, information via Mineralinfo, accompagnement plans de gestion et filières de valorisation des ressources secondaires
- CRM Act au niveau européen et en France, création de l'OFREMI fin 2022 et inventaire des ressources minérales à venir

Orientations 2025 – Exemples



- **Inventaire des ressources minérales primaires et secondaires**
 - Dépendance croissante des chaînes d'approvisionnement en métaux pour la transition énergétique: adoption en décembre 2023 du « Critical Raw Materials Act » (CRM Act)
 - Annonce en septembre 2023 de la mise à jour de l'Inventaire des Ressources Minérales du sous-sol-français
 - Financement par France 2030 : BRGM dirigera cet inventaire avec une filiale dédiée pour l'acquisition des données
- **Evaluation des ressources en granulats marins au large de la Guyane**



CONFORTER UNE GESTION RATIONNELLE, DURABLE ET RESPONSABLE DES RESSOURCES MINERALES PRIMAIRES ET SECONDAIRES



- **Stratégie régionale et besoins régionaux**

Favoriser le recyclage et la valorisation des terres excavées dans les territoires

- **Besoins exprimés par ses partenaires régionaux**

➤ Sur le territoire de Rennes Métropole :

- Avoir une vision transversale à l'échelle territoriale et macroscopique pour avoir une stratégie et une gestion durable ;
- Mettre en place d'une traçabilité fine en amont ;
- Qualifier les terres avec une harmonisation des pratiques.

- **Autre besoin ?**

DDTM29 : a besoin d'informations sur ce sujet (outil TERRASS, guides, actualités, etc)

CONFORTER UNE GESTION RATIONNELLE, DURABLE ET RESPONSABLE DES RESSOURCES MINÉRALES PRIMAIRES ET SECONDAIRES



- **Actions régionales**

Le BRGM a participé à une journée organisée par le réseau BATYLAB à Rennes - en collaboration avec Rennes Métropole le 11/06/24 :

- Constat : les terres excavées représentent 2/3 des déchets générés par les chantiers ;
- Objectifs :
 - Réduire le volume de terres excavées et la valorisation/conservation des terres végétales ;
 - La valorisation inter-chantier – terres soumises à obligation de traçabilité (appui du BRGM identifié) ;
 - La valorisation hors site.

MIEUX INTEGRER LES RISQUES POUR L'AMENAGEMENT DURABLE DES TERRITOIRES



Cadre et actions du BRGM

- **Changement climatique et volonté de reconquête des territoires dégradés** par l'activité humaine (3^{ème} PNACC, proposition de Directive Sol européenne, plan interministériel PFAS)
- **Risques d'origine naturelle** (sol, sous-sol ou littoral), **production de scénarios** pour une meilleure **prévention des risques** telluriques et hydro-climatiques, **appui à la gestion de crise, anticipation de la résilience et de l'adaptation des territoires**
- Contribuer à la **gestion des risques d'origine anthropique** (accidentelle ou dégradation chronique des milieux) en transposant une approche systémique du fonctionnement des sols dans les méthodologies de gestion des sites et sols pollués et en intégrant certains paramètres qui influencent les fonctions des sols sur lesquels s'appuient ces services

Orientations 2025 – Exemples



- **Vers une gestion souple du trait de côte**
 - Littoral français particulièrement menacé par les conséquences du changement climatique
 - Projet LIFE Adapto (2017-2022) : 1^{ère} expérimentation d'adaptation des zones littorales non urbanisées au CC et à l'élévation du niveau marin
 - Adapto + vise désormais à diversifier et généraliser ces travaux : créer une méthode complète et facilement répliquable pour systématiser, à large échelle, le passage à la gestion souple des rivages à dominante naturelle et agricole
- **Compréhension et gestion des pollutions aux PFAS**



Compréhension et gestion des pollutions aux PFAS

- Prise de conscience croissante de l'ampleur de la pollution des milieux par les PFAS
- Actions BRGM de R&D et d'appui scientifique et technique aux politiques publiques (analyse des PFAS dans différentes matrices, traitement des sols pollués), appui technique ponctuel à la DGPR, la DGAC et auprès de différents acteurs locaux lors de la mise en œuvre de mesures d'urgence.



Le BRGM fortement impliqué sur la problématique :

- coordination du projet [PROMISCES](#) (UE, 12M€ - 3,5 ans)
- en appui DGPR dans le cadre Plan d'actions interministériel sur les PFAS
- en appui d'acteurs locaux dans certaines régions
- plusieurs projets R&D :
 - appui métrologique / développements analytiques
 - compréhension sources transfert et devenir
 - techniques de dépollution
- [article The Conversation - mai 2024](#)

MIEUX INTEGRER LES RISQUES POUR L'AMENAGEMENT DURABLE DES TERRITOIRES (risques anthropiques)

DESIVILLE : Potentialités et solutions de désimperméabilisation 2019-2023

- **Développer des outils d'aide à la décision et à la planification, pour savoir où et comment désimperméabiliser les sols :**
 - un guide méthodologique pour cartographier, à l'échelle d'un territoire ou d'un quartier, le potentiel des sols à être désimperméabilisés
 - un catalogue de solutions de désimperméabilisation, incluant des solutions fondées sur la nature
- **Prise en compte des contraintes (contamination des sols, îlots de chaleurs urbains) et atouts environnementaux (multifonctionnalité des sols) ;**
- **Comparaison d'une quinzaine de solutions de désimperméabilisation, classées en solutions grises (non végétalisées) et en solutions fondées sur la nature (végétalisées, comme des noues ou des parcs): impacts positifs et négatifs des solutions, fiches descriptives synthétiques (intégrant aspects techniques et économiques)**
- **Méthode testée dans le cadre d'un projet de réaménagement d'un territoire urbain existant de l'agglomération de Nantes**



MIEUX INTEGRER LES RISQUES POUR L'AMENAGEMENT DURABLE DES TERRITOIRES



- **Stratégie régionale et besoins régionaux**

Favoriser l'infiltration des eaux pluviales et déployer les stratégies de désimperméabilisation des zones urbaines

- **Besoins exprimés par ses partenaires régionaux**

- Rennes Métropole souhaite développer une stratégie de désimperméabilisation sur son territoire (encore à construire).
- Dinan Agglomération réfléchit à déployer une cartographie d'infiltration des eaux pluviales.

- **Autres besoins ?**

Pas de besoin ou commentaire exprimé en séance.

MIEUX INTEGRER LES RISQUES POUR L'AMENAGEMENT DURABLE DES TERRITOIRES

- **Actions en cours au niveau régional**

- **Etude d'opportunité d'un PPR sur la commune de Binic-Etables-sur-Mer (DDTM22, BRGM) :**

- Risques mouvements de terrain, inondation et submersion marine
- Cartographie prédictive des altérites et analyse géomorphologique
- Fin prévue fin 2024.

- **QUASOZAN et QualiSolSCoT (Rennes Métropole, Syndicat mixte du Pays de Renne, BRGM) :** intégrer la multifonctionnalité des sols dans les documents d'urbanisme.

→ **Montage de projet en cours sur les suites (QuasoZAN 2?) (RM, ADEME, BRGM) :** Stratégie d'échantillonnage et évaluation de la fonctionnalité de différentes typologies de sols

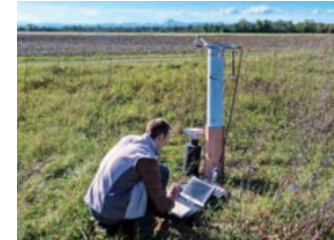


		H5	Completely weathered Rock is decomposed and disintegrated
		c	Highly to completely weathered > 50% of rock decomposed and disintegrated - the structure is still visible and more or less intact
		b	> 50% of rock decomposed and disintegrated - fresh or weakened rock locally present including corestones
		a	< 50% of rock decomposed and disintegrated - rock discoloured and partly weakened- corestones may be common
		H4	
		H3	Moderately weathered Discoloration along discontinuities - some weakening of fabric - metric or decimetric blocks
		H2	Faintly to slightly weathered Slight discoloration along major discontinuities - possibility of plurimetric blocks
		H1	Fresh rock, bedrock No visible sign of rock material weathering

GERER DURABLEMENT LES RESSOURCES EN EAU

Cadre et actions du BRGM

- Pression anthropique et dérèglement climatique = fort impact sur la qualité et la quantité de la ressource en eau
- Environnement réglementaire et institutionnel (Directives EU, arrêtés nationaux,...)
- Développer des actions pour une gestion intégrée et durable ciblées sur le fonctionnement des aquifères, le devenir des contaminants, l'impact des conditions extrêmes (sécheresse et inondation), les nouveaux modes de gouvernance et les solutions technologiques ou fondées sur la nature
- Crise sécheresse été 2022 a généré le Plan Eau 2023, et des actions dédiées dans le COMP 2023-2027 du BRGM

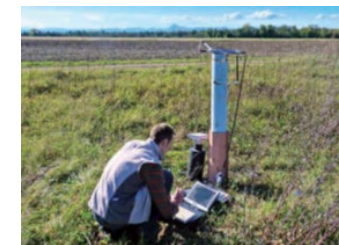


Orientations 2025 - Exemples

- **Déploiement de MétéEau Nappes à l'échelle nationale**
- **Métabolites de pesticides et captages d'alimentation en eau potable**
 - Présence de métabolites de produits phytosanitaires dans les eaux souterraines : enjeu important pour l'exploitation de la ressource en particulier pour la production d'eau potable
 - **Appui du BRGM proposé à l'ARS** dans les Hauts de France (taux de chloridazone élevés dans les eaux potables dans plusieurs secteurs) et à Caen Normandie Métropole (captages d'alimentation en eau potable fortement impactés) : compréhension des mécanismes de dégradation, des voies de transfert et devenir des composés pour établir des mesures de gestion appropriées



GERER DURABLEMENT LES RESSOURCES EN EAU



- **Stratégie régionale et besoins régionaux**

Disposer d'une feuille de route à horizon 5 à 10 ans sur le territoire breton
Améliorer la connaissance des aquifères et avoir une vision prospective de la ressource en eau

- **Besoins exprimés par ses partenaires régionaux**

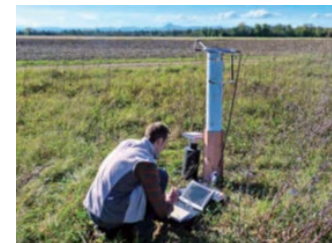
- **Cf Actions identifiées en lien avec la stratégie sur les eaux souterraines ;**

- **Plus localement :**

- *Meilleure connaissance des aquifères (notamment tertiaire) dans les Cotes d'Armor ;*
- *Meilleure connaissance des NAEP ;*
- *Recherche en eaux souterraines (CommComm Fouesnant, Syndicats Ille-et-Vilaine) ;*
- *Meilleure connaissance des réseaux piézométriques et valorisation des données collectées (Observatoire dans le 29, réflexions en cours Pays d'Iroise, Dinan Agglomération).*
- *PFAS dans l'eau souterraine au droit de captages AEP*

- **Autres besoins ?** Pas de besoin ou commentaire exprimé en séance.

GERER DURABLEMENT LES RESSOURCES EN EAU



- **Actions régionales en cours**

- **CYDRE** (CNRS, Région Bretagne, BRGM) : Développement d'un site internet fournissant des projections d'évolutions des débits des cours d'eau à l'échelle saisonnière
- **Carr'Eau 35** (SMG EAU 35, BRGM) : Étude d'opportunité et d'intérêt pour l'utilisation des eaux des carrières dans le département de l'Ille-et-Vilaine (finalisation fin 2024) – restitution des résultats et des sites d'intérêt en cours auprès des différentes collectivités.
- **SIGES Phase 4** (Région Bretagne, AELB, BRGM) : Système d'Information pour la Gestion des Eaux Souterraines (SIGES) Bretagne et Centre-Val de Loire Phase 4 – Mise à jour et développement de nouvelles fonctionnalités
- **Stratégie sur la connaissance des eaux souterraines en Bretagne** (Région, DREAL, BRGM) ;
- **Atelier sur la thématique de l'hydrogéologie dans le cadre des études HMUC** (Région Bretagne) : Préparation et animation d'un atelier à destination des porteurs de projet des études HMUC (SAGE)

GERER DURABLEMENT LES RESSOURCES EN EAU



- **Priorisation 2025 : surveillance et prévision des nappes :**
 - **Déploiement de l'outil MétéEAU Nappes sur 25 piézomètres sur le territoire breton (Région Bretagne/AELB/BRGM) ;**


GERER LE CYCLE DES DONNEES GEO-SCIENTIFIQUES ET ENVIRONNEMENTALES



Cadre et actions du BRGM

- Transition numérique et partage de l'information environnementale - suivi de phénomènes environnementaux et prise de décision des pouvoirs publics
- Garantir l'accès aux données géoscientifiques et environnementales : capitalisation des données, constitution de référentiels et développement d'outils et méthodes dont modèles prédictifs et services numériques (InfoTerre, Géorisques, MineralInfo, ADES, Géothermies, plateformes régionales thématiques, ...)
- En rapport avec l'enjeu Géologie : BSS, Minergies, BD géophysiques régionales

Orientations 2025 - Exemples

- **Reconstitution de Modèles Numériques de Surfaces à partir de photos aériennes anciennes (La Réunion)** 
 - Approche numérique innovante permettant de créer des Modèles Numériques de Surface (MNS) à partir de photos aériennes historiques afin d'obtenir des données en trois dimensions
 - Application à La Réunion: meilleure compréhension de la dynamique sédimentaire de la rivière des Galets et des glissements de terrain du Cirque de Salazie
 - Perspectives pour les risques gravitaires : définition des volumes effectifs des différents événements
- **Intégration du processus de télédéclaration des forages domestiques dans la plateforme DUPLOS**

GERER LE CYCLE DES DONNEES GEO-SCIENTIFIQUES ET ENVIRONNEMENTALES



- **Stratégie régionale et besoins régionaux**

Facilitation de la disponibilité et appropriation des données régionales ou locales puis à terme, déploiement d'une base de données interactive en ligne (IA).

- **Besoins exprimés par ses partenaires régionaux**

- Etudes HMUC : facilitation de la mise à disposition des données produites dans le cadre d'études : selon le principe FAIR (facile à trouver, accessible, interopérable, réutilisable)

- **Autre besoin ?**

Pas de besoin ou commentaire exprimé en séance.

APPUIS A ADMINISTRATION

MISSIONS

Appui aux administrations



Définition

- Sollicitation des directions régionales par les administrations
- Périmètre d'intervention - dossiers et événements ayant trait au sol et au sous-sol ainsi qu'à l'application des règles de la Police de l'eau
- Mise à disposition - connaissances, mémoire et bases de données régionales, experts en régions et à Orléans
- Rendu : un rapport technique en règle générale
- Exclusion : tierce-expertise

Champs des thématiques concernées

- Toutes les compétences thématiques du BRGM :
 - ✓ Transition énergétique
 - ✓ Ressources minérales et secondaires
 - ✓ Risques naturels (MVT, littoral ...)
 - ✓ Ressources en eau
 - ✓ Données géoscientifiques et environnementales
 - ✓ Sites et sols pollués.

Appui aux administrations

BRGM	
Appui aux Administrations - Fiche de demande d'intervention	
Objet de l'appui sollicité : <small>Le cas échéant, préciser sur papier libre en PJ le contexte de l'intervention (motif de la sollicitation, contraintes techniques et réglementaires, personnes concernées, etc....).</small>	Demandeur Administration : Direction : Service : Interlocuteur :
Mission demandée au BRGM :	Typologie de l'action : <input type="checkbox"/> Type 1 : Rassembler des connaissances existantes <input type="checkbox"/> Type 2 : Expertise avec processus de vérification systématique du rapport <input type="checkbox"/> Type 3 : Informer, communiquer, participer à réunions
Date de la demande : Date de réponse souhaitée :	
Proposition BRGM : Descriptif : Lien d'intérêt institutionnel (2) : <input type="checkbox"/> Non <input type="checkbox"/> Oui cf. note en PJ Durée de réalisation : Délai de réalisation : Nature du rendu : Intervenant (3) : Date : Signature :	Format souhaité : <input type="checkbox"/> rapport (obligatoire si type 2) <input type="checkbox"/> autre (préciser) : <input type="checkbox"/> documents annexés : Accès : <input type="checkbox"/> public immédiat (1) <input type="checkbox"/> public différé (délai : n mois) Accord du demandeur : A : Le : Visa : Copie DREAL

Procédures

- Appui formalisé par le renseignement d'une fiche navette :

- ✓ Objet et nature de la demande
- ✓ Réponse BRGM : durée, délai, intervenants

Typologie des actions d'appui :

- **1 - Rassembler des connaissances existantes** – compilation, extraction, synthèse de données existantes, dossiers de réunion, Rex ...
- **2 – Expertises** – sur dossiers, sur événements ou données, préconisations, contribution à la gestion de crise
- **3 - Informer et communiquer** – technique auprès des services de l'Etat, communication, journée d'information, participation à des réunions

Durée d'un appui : réunion, 3 à 5 jours maximum pour une expertise

Enveloppe budgétaire nationale (SCSP) limitée affectée par région + mutualisation (réaffectation selon besoins régionaux)

Priorité donnée aux situations d'urgence (risques, enjeux concernés)

Rappels - Astreinte MVT 24/24 BRGM pour la métropole CATNAT MVT (BRGM Nord métropole, CEREMA sud métropole)

En dehors de ces AA : Financement des actions APP : mise en commun de moyens

Convergence des missions / besoins avec :

- L'état : DGALN/DEB, DGPR, DGEC, DGSCGC, ...
- Les établissements publics nationaux : ADEME, OFB, ...
- Les services déconcentrés de l'état : DREAL/DEAL/DRIEAT, DDT(M), Préfectures, ...
- Les établissements publics régionaux : Agences et offices de l'eau, ARS, ...
- Les collectivités : régions, départements, EPCI, communes, syndicats, ...

Le BRGM reçoit des Subventions pour Charges de Service Public (SCSP) de l'Etat, notamment du MESR (SCSP P172) et du MTECT (P181 et P113) qui couvrent une partie de l'activité d'appui aux politiques publiques.

En région, les sujets d'APP sont évoqués en CRP. Ils répondent aux besoins convergents du BRGM et de ses partenaires publics et conduisent à des montages financiers matérialisés par :

- des conventions de recherche et développement à coûts partagés, ou;
- des conventions de coopération public-public,
- des conventions de subvention ou encore ;
- des marchés en quasi-régie (à la demande de DREAL) ou des marchés sans publicité ni mise en concurrence préalables.

The background of the slide is a photograph of the interior of Antelope Canyon, showing smooth, undulating sandstone walls in shades of orange, red, and purple, illuminated by warm light from above.

MERCI POUR VOTRE ATTENTION



Géosciences pour une Terre durable

brgm