

**SAFN**  
**sur le littoral Lorientais**

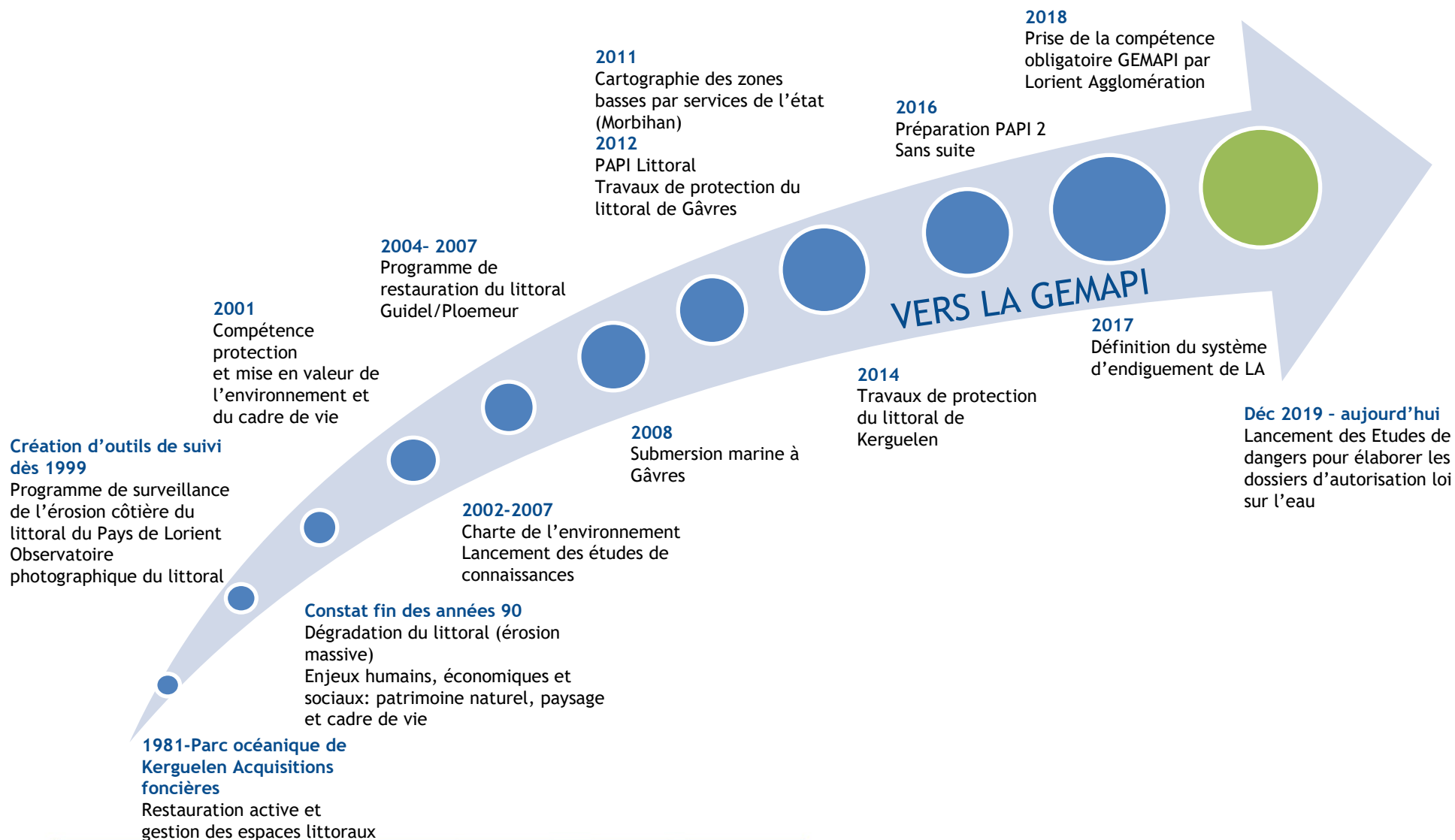
**Landerneau 09 novembre 2023**





- 25 communes, dont 12 littorales,
- 3ème agglomération de Bretagne,
  - 205 000 habitants,
- 130 km linéaire côtier.

# LA GESTION DU LITTORAL A PARTIR DES ANNEES 80



# Dispositifs de protection du Littoral de Guidel - Ploemeur (2005/2008)

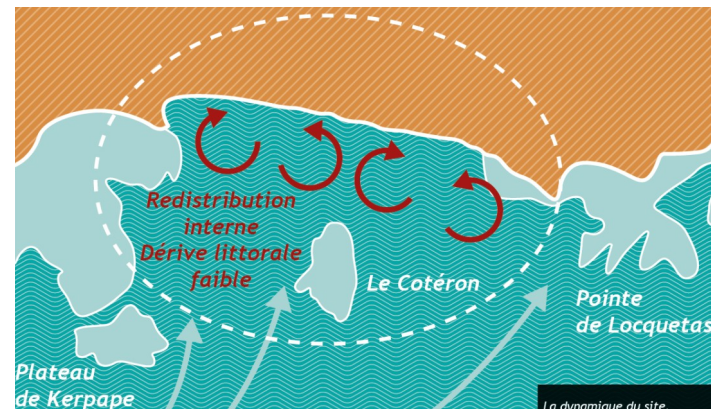




# SAFN - Parc océanique de Kerguelen

2013: étude pour comprendre le fonctionnement sédimentaire

Modélisation du fonctionnement hydro-sédimentaire de l'anse,  
Proposition de solutions d'aménagement  
Etablissement d'une analyse coûts-bénéfices.

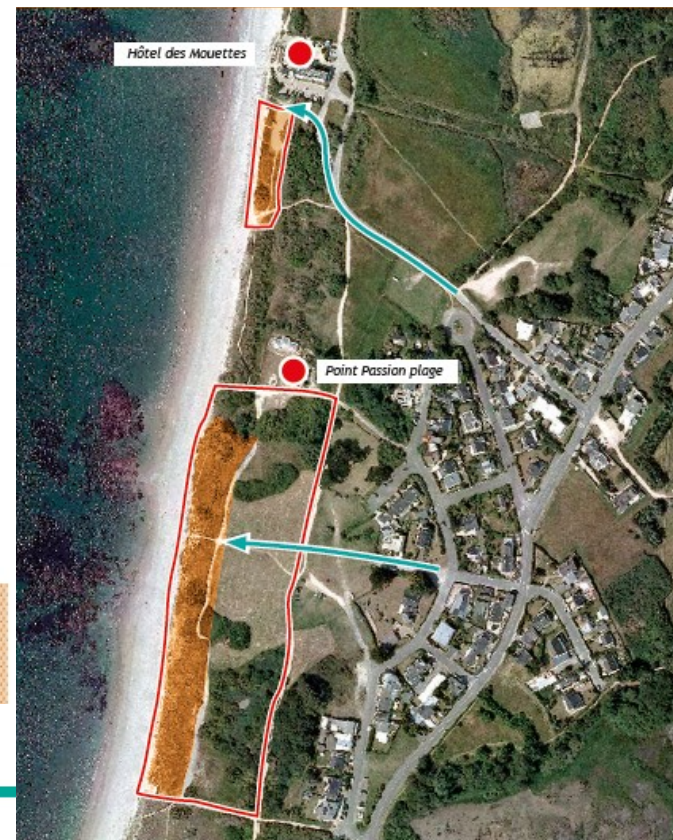
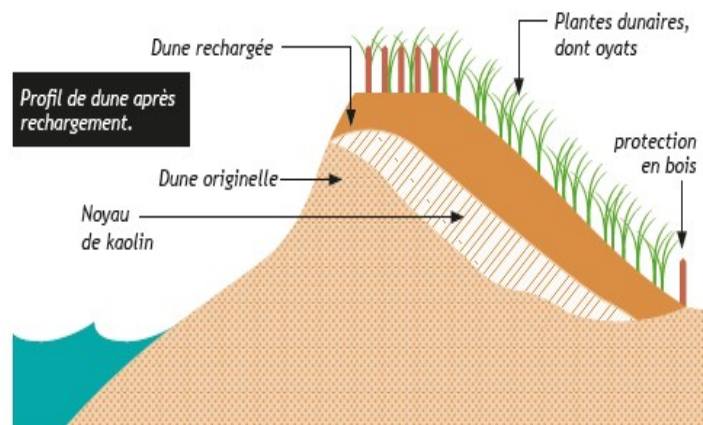


Constat: vulnérabilité du site liée à la fragilité de son cordon dunaire

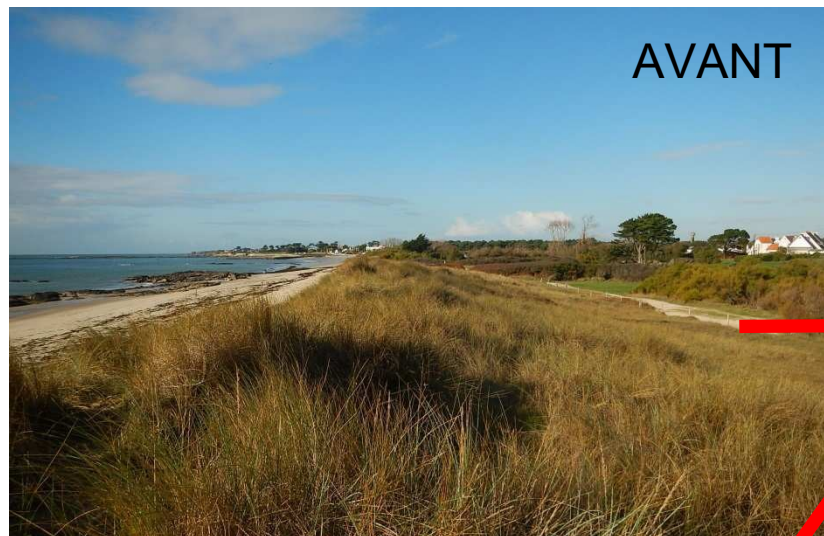


Les travaux :  
Installation d'un « pare-choc » naturel en sable pour lutter contre les assauts de la mer.

Travaux en 2014/2015





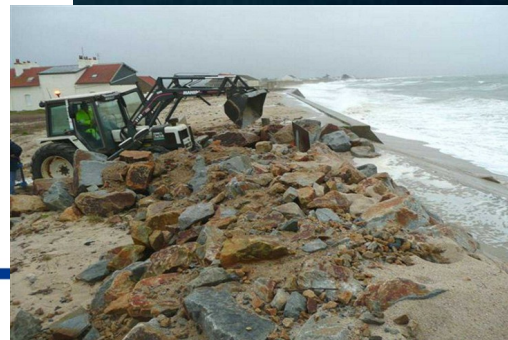


# Gâvres: plusieurs campagnes de SAFN sur le littoral en 2012 et 2019

Objectif : diminuer l'exposition des populations et des biens aux risques

Les actions engagées :

Protection des secteurs vulnérables du trait de côte contre les inondations et submersions marines par des solutions fondées sur la nature





# LES NOUVEAUX AMÉNAGEMENTS

## LE CHOIX D'UNE SOLUTION DOUCE : L'OPTIMISATION DES AMÉNAGEMENTS EXISTANTS

Depuis 2015, une étude sur les mouvements du sable face aux différents aléas ainsi qu'un suivi topographique régulier de la plage ont contribué à élaborer un plan de réaménagement global afin d'optimiser les aménagements préexistants.

Ceux-ci s'inscrivent ainsi dans la continuité des travaux de protection réalisés en 2012.

Ils consistent à :

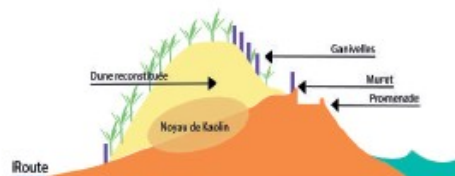
- réduire la longueur des ouvrages existants (épis bois);
- implanter trois nouveaux épis pour maintenir le sable tout en permettant le passage des usagers entre les rondins de bois;
- mettre en place des alignements de casiers et de ganivelles en haut de plage;
- rehausser l'espace dunaire à l'extrémité de la digue promenade.

- • • • Épis en rondin de bois (80 à 100 m)\*
- Accès à la plage
- Lignes de ganivelles\*
- Casiers renforcés de ganivelles (triples lignes)\*
- Rehaussement de la dune\*
- ➔ Optimisation des épis existants
- Epi existants
- Projet de confortement de la dune mené par le Conseil départemental du Morbihan

\*Voir explications sur ces aménagements ci-dessous.



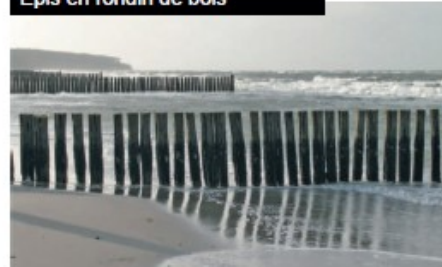
### Réhaussement de la dune



### Lignes de ganivelles



### Epis en rondin de bois



### Casiers renforcés de ganivelles





## 2019: travaux de reconstitution dunaire, boulevard de l'océan

Avant travaux

