

# JOURNÉE RÉGIONALE DES PAYSAGES

16 AVRIL 2024  
MORLAIX



(EN)QUÊTE  
DE PAYSAGES

## La prise en compte du vécu des habitants, un levier pour la transition écologique.

# JOURNÉE RÉGIONALE DES PAYSAGES

16 AVRIL 2024  
MORLAIX



(EN)QUÊTE  
DE PAYSAGES

## Ouverture de la journée

- **Jean-Paul Vermot**, maire de Morlaix, président de Morlaix communauté
- **Delphine Alexandre**, vice-présidente Santé, eau et biodiversité du Conseil régional de Bretagne
- **Philippe Mazenc**, directeur général de l'aménagement, du logement et de la nature du Ministère de la transition écologique et de la cohésion des territoires

# JOURNÉE RÉGIONALE DES PAYSAGES

16 AVRIL 2024  
MORLAIX



(EN)QUÊTE  
DE PAYSAGES

## La grande histoire des paysages bretons

- Michel Collin, Paysagiste conseil au CAU 35



# La grande histoire des paysages bretons

Un récit en 4 images (& 4 thématiques)

Michel Collin paysagiste-conseil CAU 35,  
Département d'Ille & Vilaine



**Ille & Vilaine**  
LE DÉPARTEMENT

**CAU35**  
Conseil d'Architecture et d'Urbanisme  
d'Ille-et-Vilaine

**OEB** OBSERVATOIRE  
DE L'ENVIRONNEMENT  
EN BRETAGNE





# 1. Géologie / Géomorphologie

*Pointe Saint-Mathieu-Finistère Photo M.Collin*









## 2. Agriculture

*Rimou-Ille & Vilaine Photo Guillaume Bonnel OPP 35*













### 3. Urbanisation

*Belz-Morbihan Photo Michel Bernard*









## 4. Tourisme

**SABLES D'OR LES PINS**  
PLAGE FLEURIE DE BRETAGNE (CÔTES DU NORD)  
PARADIS DES SPORTS





**SABLES D'OR LES PINS**  
**PLAGE FLEURIE DE BRETAGNE**  
**PARADIS DES SPORTS (CÔTES DU NORD)**





Merci pour votre attention

# JOURNÉE RÉGIONALE DES PAYSAGES

16 AVRIL 2024  
MORLAIX



(EN)QUÊTE  
DE PAYSAGES

## Retour sur les politiques publiques du paysage en Bretagne, 30 ans après la loi paysage

- Anne-Lise Jaillais, chargée de mission à la DREAL Bretagne
- Gaëlle Namont, chargée de mission à la Région Bretagne



# La protection des monuments naturels et des sites, fondement des politiques paysagères



**1907 : Archipel de Bréhat**



**1981 : Île aux Pies**



**2024/2025 : Pointe Saint-Mathieu**

Depuis le 19ème siècle, une législation forte pour la protection des patrimoines, biens communs de la Nation :

- Les Monuments historiques instaurés par la loi du 30 mars 1887
- **Les Monuments naturels, devenus Sites, instaurés par la loi du 21 avril 1906**
- Les Réserves naturelles nationales, instaurées par la loi du 10 juillet 1976

Des processus de protection "vivants" , avec des projets de nouveaux classements, des évolutions de certains classements et des professionnels impliqués au quotidien: respect de la réglementation, projet territorial de gestion du site...



# Loi Paysage de 1993 : les paysages du quotidien, un enjeu pour tous les territoires



## 1984 | 1989 : Mission photographique de la DATAR

Un constat du bouleversement et de la banalisation des paysages par les politiques de reconstruction et d'aménagement des 30 glorieuses.



## Loi "Paysage" du 8 janvier 1993 :

- Les paysages du quotidien : un enjeu pour la qualité du cadre de vie, préservation et reconquête
- Une prise en compte dans les outils de planification et de protection du patrimoine bâti
- Un renforcement d'outils : chartes PNR (portée juridique), Plans de paysage et OPP (mise en valeur)



# Loi Paysage de 1993 : les paysages du quotidien, un enjeu pour tous les territoires

Depuis 1993, 30 ans d'avancées législatives en faveur des paysages :



2006 - Ratification par la France de la Convention du Conseil de l'Europe sur le paysage

2014 - Loi ALUR : prise en compte des paysages dans les documents d'urbanisme

**2016 - Loi pour la reconquête de la biodiversité, de la nature et des paysages** : inscription dans le code de l'Environnement de la définition du paysage, du rôle des atlas des paysages, des objectifs de qualité paysagère, création du statut de paysagiste concepteur et mission paysage des CAUE

2018 - Loi ELAN : lutte contre l'étalement urbain

2021 - Loi Climat et résilience : rendre les territoires plus désirables et résilients, lutte contre l'artificialisation des sols

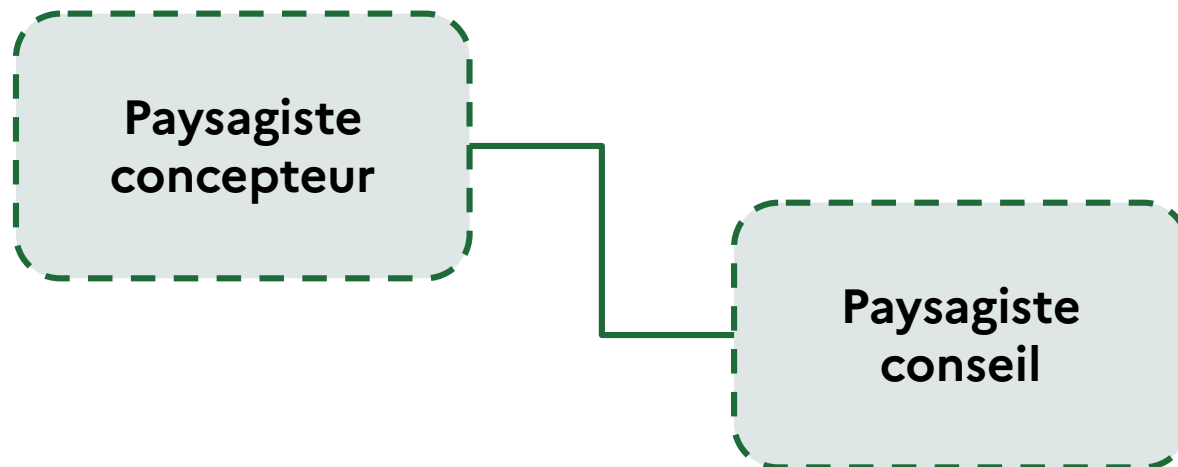
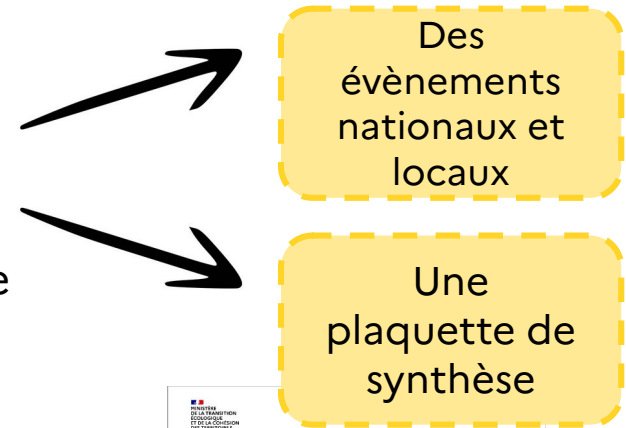
2023 - Loi APER : insertion paysagère des énergies renouvelables



# Loi Paysage de 1993 : les paysages du quotidien, un enjeu pour tous les territoires

2023 : Bilan national de la politique des paysages - Quelles perspectives pour demain ?

- Comprendre que c'est le mode de vie des habitants qui façonne le paysage.
- Soutenir le projet local participatif, fondé sur l'histoire et la géographie comme garant d'une qualité paysagère.
- Associer les compétences en paysage à la définition et au suivi du projet local.





# Où en est-on en Bretagne ?



**Un partenariat  
historique...**



# Où en est-on en Bretagne ?



**Un partenariat  
historique...**



**Un réseau  
*Paysage*  
en mouvement**



# Où en est-on en Bretagne ?



**Un partenariat  
historique...**



**Un réseau  
*Paysage*  
en mouvement**



**Coopérations et  
expérimentations**



# Où en est-on en Bretagne ?



**Un partenariat  
historique...**



**Un réseau  
*Paysage*  
en mouvement**



**Coopérations et  
expérimentations**





# Un partenariat historique en Bretagne

## DEPUIS 2005

La Région Bretagne organise les **ateliers techniques régionaux du paysage** (2005-2008).

La Région sollicite l'État pour avancer de façon articulée : **création du comité régional du paysage** (2008)

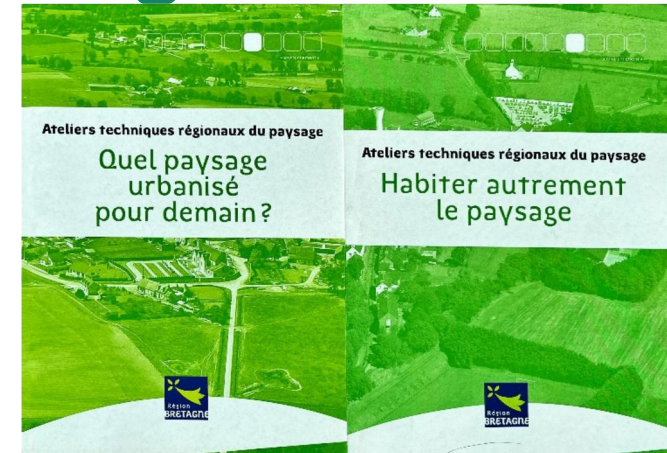
Puis organisation collective de **rencontres régionales du paysage** :

2015 : Saint-Brieuc – « Présentation de la POPP-Breizh » (État/Région/Rennes 2)

2018 : Paimpont – « Paysages en action, les territoires en parlent » (État/Région)

2020 : Vannes – « Il Était une Fois dans l'Ouest... les Observatoires photographiques du paysage en Bretagne » « 15 ans de l'observatoire photographique du PNR du Golfe du Golfe » (OEB/PNR du Golfe du Morbihan)

2022 : Rennes - Séminaire de coopération régionale transfrontalière « Vers un paysage de qualité : pour qui ? Comment ? » (OEB/ Université Rennes 2)



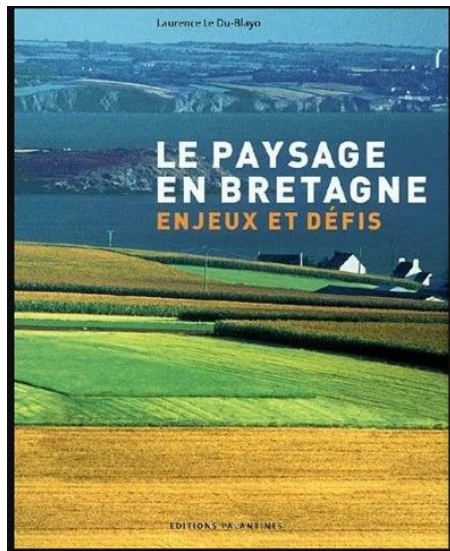




# Un partenariat historique en Bretagne

2009 - 2022  
●●●●●●●●●●●●●●●●

Développement de la connaissance et d'outils de préservation des paysages bretons : **convention de recherche avec le laboratoire Espaces et Société de l'Université Rennes 2 (2009-2022)**



*Le paysage en Bretagne : enjeux et défis, Laurence Le Du-Blayo (2007)*

*Les paysages de Bretagne (2013)*



*Les paysages bretons et leurs dynamiques (1850-2012)  
Blocs diagramme interactifs : la ville et le bourg, la vallée, le littoral (2013)*

**SRADDET de Bretagne**  
**Règle I-4**

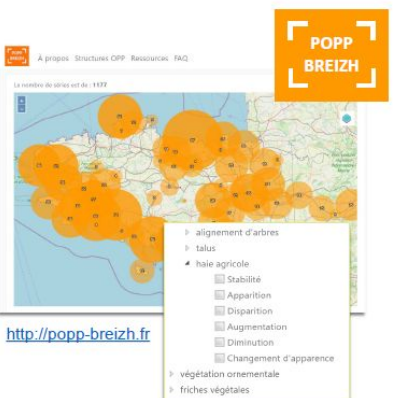
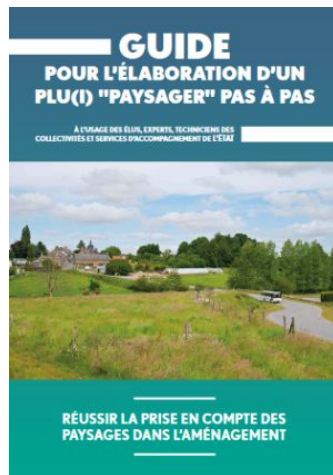


# Un partenariat historique en Bretagne



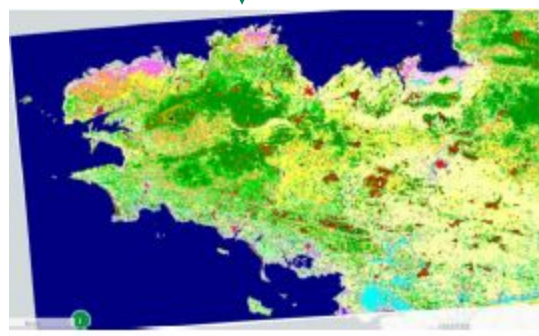
**Mettre à disposition des compétences, des méthodes et des outils**

Pour le passage à l'action



**Développer la connaissance sur les paysages**

En co-construction



**Soutenir les projets territoriaux**

Par l'expérimentation et la mise en réseau







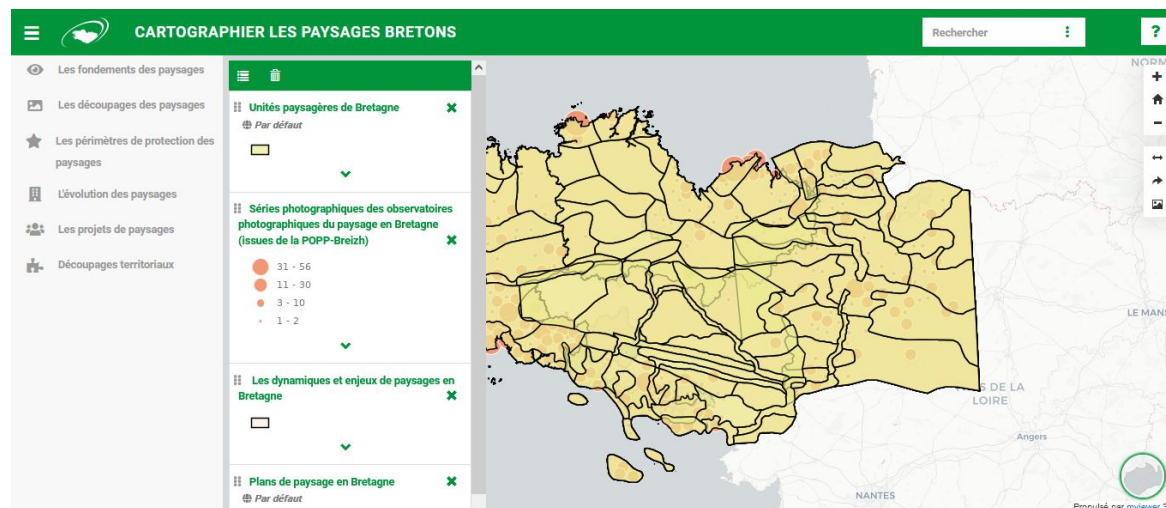
# Un partenariat historique en Bretagne

## 2018. CRÉATION D'UN OBSERVATOIRE RÉGIONAL DES PAYSAGES



Missions :

- Animer et renforcer le réseau des acteurs du paysage
- Mettre à jour et diffuser la connaissance paysagère
- Mettre en lien les différents outils et favoriser leurs articulations avec les politiques publiques
- Analyser et valoriser les actions paysagères
- Suivre l'état des paysages





# Un partenariat historique en Bretagne

## L'OBSERVATOIRE DE L'ENVIRONNEMENT EN BRETAGNE

2007 : Groupement d'intérêt public

Gouvernance : État – Région – Collectivités

### 3 missions

- Donner l'accès à l'information environnementale
- Développer la culture environnementale des citoyen·nes
- Aider à la prise de décision des territoires

### 5 métiers



VEILLE ET GESTION  
DES CONNAISSANCES



STRUCTURATION  
ET ANALYSE DE DONNÉES



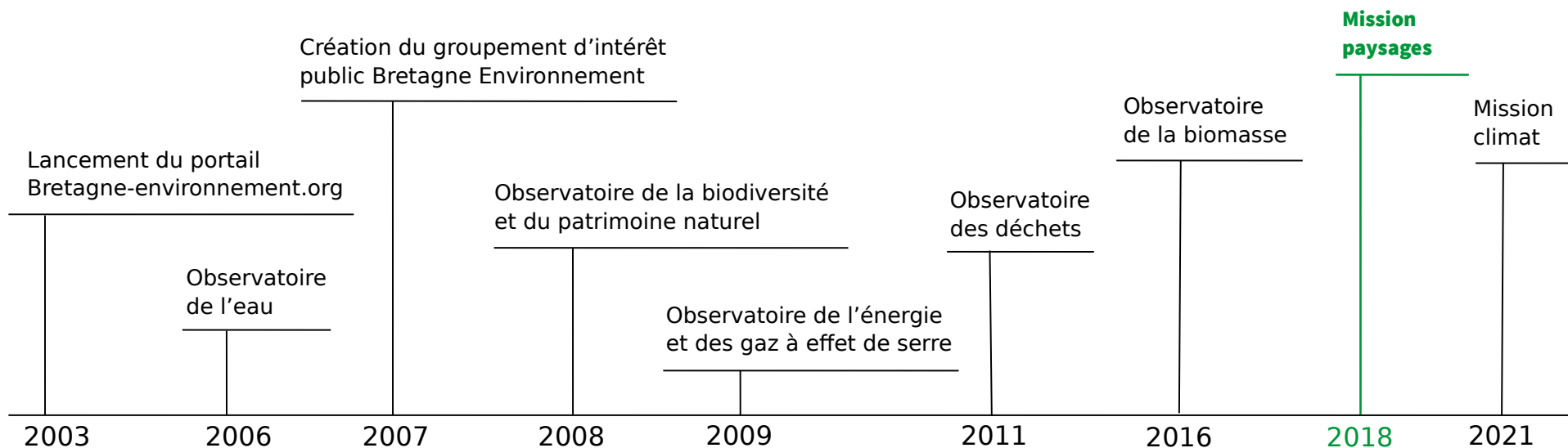
EXPERTISE MÉTIER ET  
VALORISATION DES DONNÉES



ANIMATION DE RÉSEAU



VULGARISATION ET  
COMMUNICATION







# Un réseau *Paysage* en mouvement

Journées régionales  
du paysage

Projets collectifs  
animés par l'OEB :  
indicateurs, POPP  
Breizh...

Départements, PNR,  
CAUE, Conservatoire du Littoral  
Grands Sites de France,  
Agences d'urbanisme

Etat-Région  
OEB  
Univ Rennes 2

Associations

Professionnels

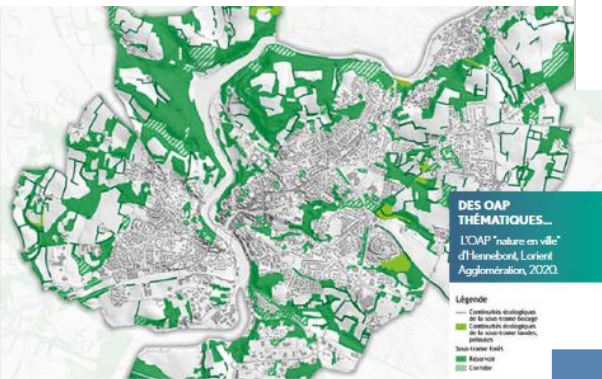
Collectivités

ADEME, OFB

Initiatives de  
chacun des  
acteurs : expo,  
études...



# Un réseau *Paysage* en mouvement



Aménagements

Atlas départementaux

Planification



Études



Plans de paysage et autres plans d'action

Observatoires photographiques des paysages

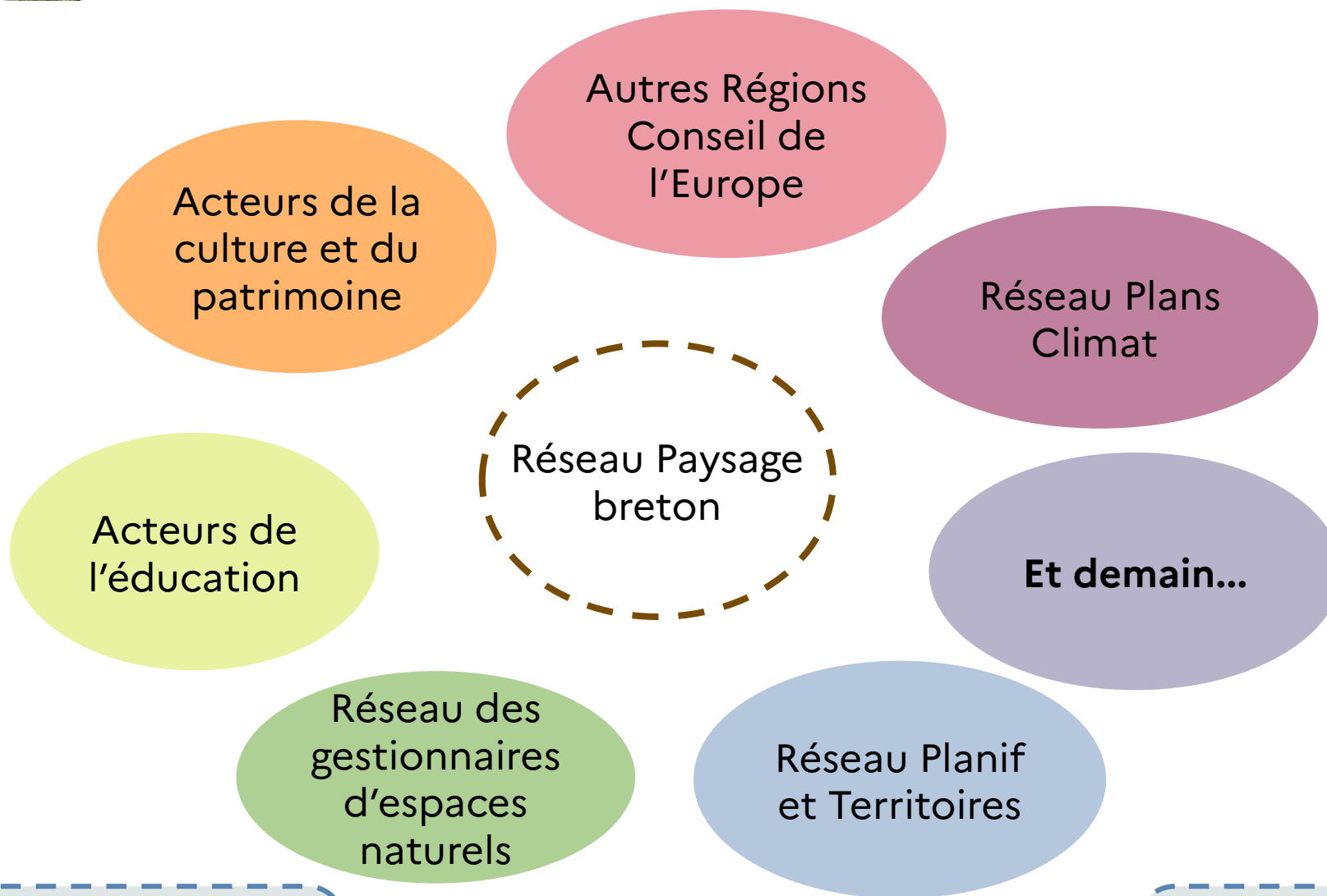


PLÉRIN (22), vers 1920, 2012 © Archive 22, E. Poirier, OPP du pays de Saint-Brieuc





# Coopérations et expérimentations



Diffuser la connaissance  
et la prise en compte du  
paysage dans tous les  
réseaux territoriaux

***RDV au forum  
cet après-midi !***

Accompagner et  
valoriser les  
expérimentations

# JOURNÉE RÉGIONALE DES PAYSAGES

16 AVRIL 2024  
MORLAIX



(EN)QUÊTE  
DE PAYSAGES

## « Bien-être et paysages bretons »

- **Caroline Guittet**, cheffe de projet à l'Observatoire de l'environnement en Bretagne



# IDENTIFIER ET CARACTÉRISER LES PAYSAGES VIA LES ATLAS DU PAYSAGE



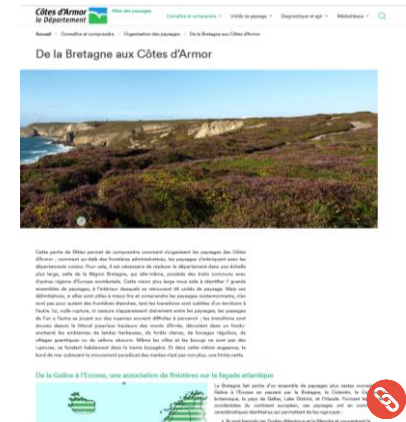
Morbihan (2011)  
DDTM 56  
39 unités



Ille-et-Vilaine (2014)  
CD 35  
29 unités



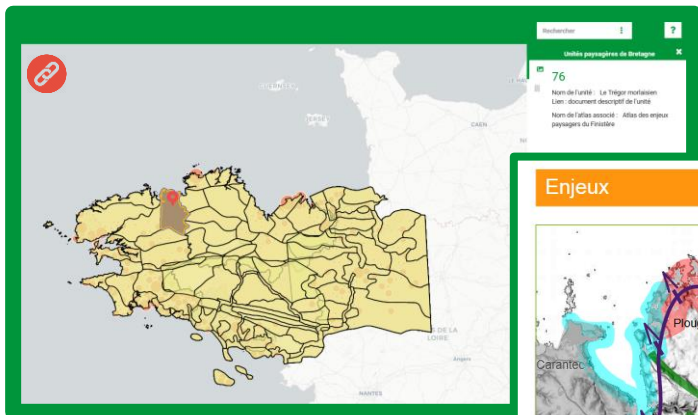
Finistère (2018)  
DDTM 29  
20 unités



Côtes d'Armor (2022)  
CD 22  
25 unités

# UNE BASE DE DONNÉES COMMUNE MORLAIX, « LE TRÉGOR MORLAISIEN »

.....



Enjeux
Le Trégor morlaisien

	Limitation de l'étalement urbain et qualité des entrées de bourgs
	Structuration de l'urbanisation : conservation des vues sur mer et des limites entre espace bâti et non bâti
	Préservation de coupures d'urbanisation
	Qualité des zones industrielles et commerciales
	Mise en valeur des paysages maritimes remarquables
	Mise en valeur des liens visuels à la mer
	Continuité visuelle par les vallées et axes de découverte du paysage
	Gestion des contreforts des Monts d'Arrée (points d'appel)
	Maintien des lignes et du maillage du bocage, notamment intégration dans les opérations d'aménagement



# SUIVRE LES TRANSFORMATIONS PAYSAGÈRES, LA POPP-BREIZH

.....



**22**

OPP actifs dans la POPP-BREIZH

**Plus de 1400**

points de vue rephotographiés

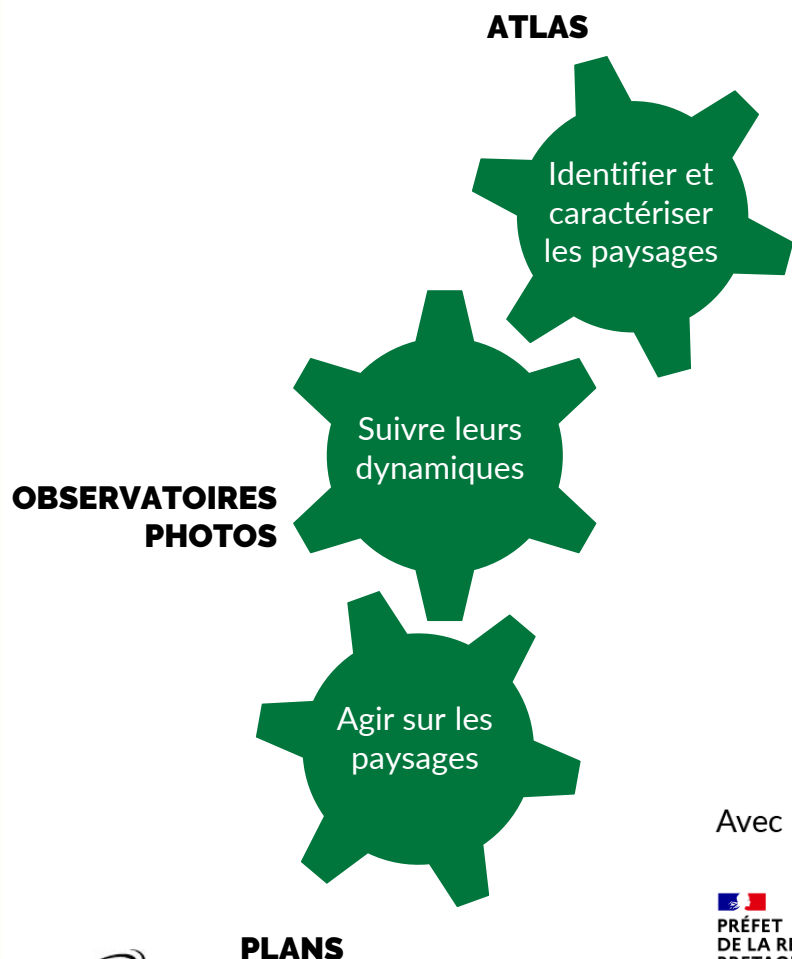



Évolution de la lande suite à l'incendie de 2022 (29), 2022, 2023  
OPP du PNR d'Armorique

- Accès aux OPP bretons
- Recherche de séries OPP par thème
- Téléchargement des données
- Extraction des changements de paysage

# ÉLABORER DES INDICATEURS DE PAYSAGE UNE DÉMARCHE EXPÉRIMENTALE EN BRETAGNE

.....



- 2019** Lancement du groupe de travail  
*DREAL, Région, OFB, DDTM, Départements, PNR, Rennes 2, ABB, Adeupa, Lorient agglo, etc.*
- 2020** Cadre théorique 
- 2021** 11 indicateurs à partir d'outils existants (thématiques à la demande)

Avec le soutien de :

En collaboration avec :

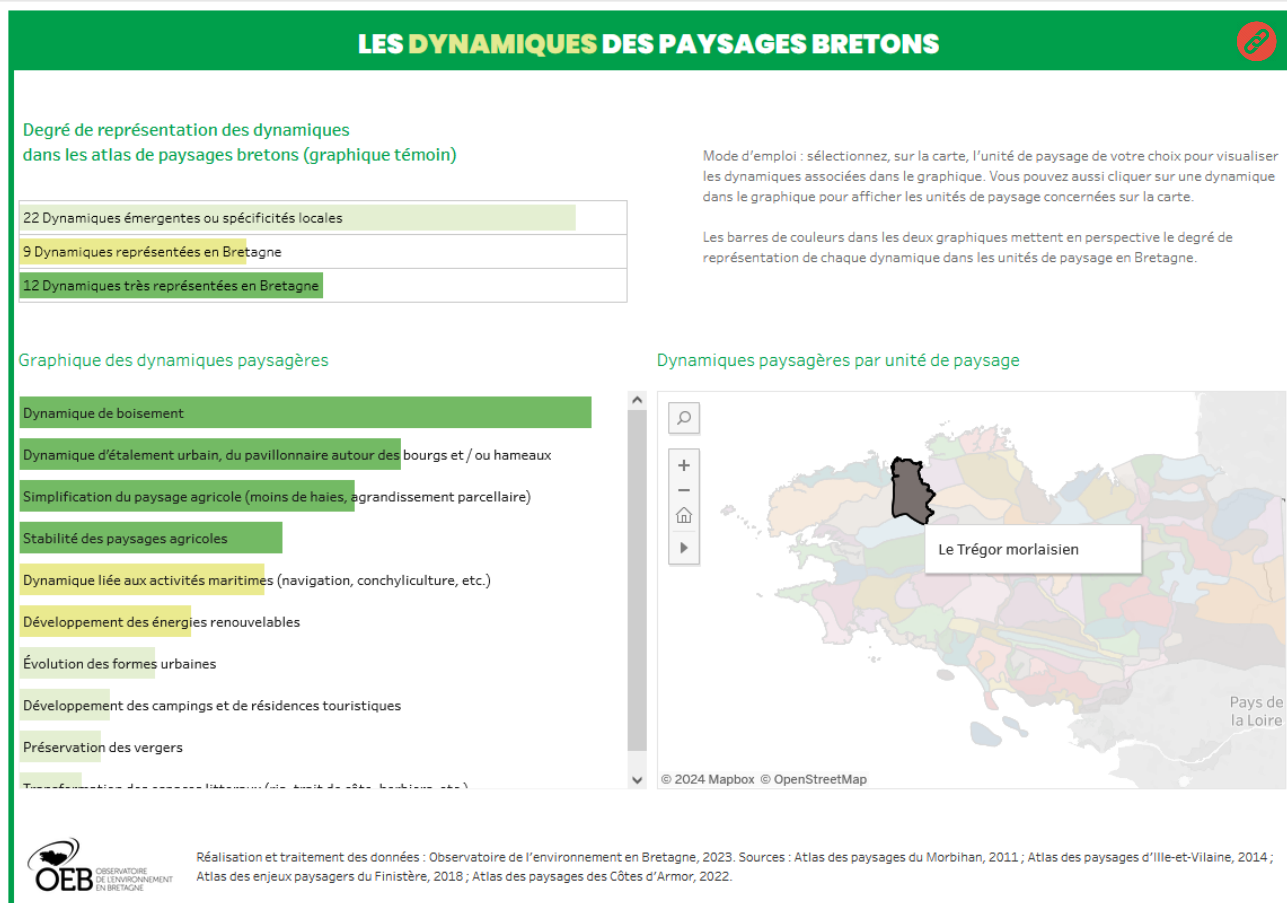


**PLANS**





# SUIVI DÉCENNAL DES DYNAMIQUES PAYSAGÈRES DANS LES ATLAS DE PAYSAGE



Afficher dans Tableau Pu...

Navigation icons: back, forward, search, etc.

# DES INDICATEURS CONTEXTUALISÉS SUR LES PLANS DE PAYSAGE

## INDICATEURS DE PAYSAGE

BRETAGNE

En Bretagne,

# 14%

**DES COMMUNES SONT CONCERNÉES PAR UN PLAN DE PAYSAGE**

soit 174 communes bretonnes sur 1 208

Sources : DREAL Bretagne et OEB, 2023 • En savoir plus : [www.bretagne-environnement.fr](http://www.bretagne-environnement.fr)  
Réalisation : Observatoire de l'environnement en Bretagne, janvier 2023.

**QUATORZE PLANS DE PAYSAGE EN BRETAGNE : HISTORIQUE, USAGERS ET OBJECTIFS ?**

**C'EST QUOI UN PLAN DE PAYSAGE ?**

Le plan de paysage est une démarche volontaire, participative et concertée qui invite les acteurs de son territoire à repenser la manière de vivre l'habitat et le territoire. Il agit au service du projet de territoire et de la qualité de vie des habitants. C'est, depuis 2012, après l'abandon de l'indicateur de qualité de paysage, le principal outil de planification territoriale par les collectivités. Depuis, le Réseau des Conseils Locaux d'Orientation (RCSL) et le Observatoire de l'environnement ont permis de faciliter leur mise en œuvre.

**LES ÉTAPES DU PLAN DE PAYSAGE**

- D**agnostic initial (état des lieux de territoire)
- P**rojet : formulation des objectifs de qualité paysagère
- M**ise en œuvre et accompagnement du territoire

**LES ANNÉES 1990 - ÉMERGENCE DES ÉTUDES, PLANS ET CHARTES DE PAYSAGE**

Dès les années 1990, les études, plans et chartes de paysage sont produits en Bretagne. Les territoires incluent paysagistes, bureaux de paysage et collectivités locales. Les premières études de paysage ont été réalisées par l'École Nationale Supérieure de la Nature et du Paysage de Brest. Pour exemple, le projet de paysage de la région de Brest est réalisé par l'École Nationale Supérieure de la Nature et du Paysage de Brest. Pour exemple, le projet de paysage de la région de Brest est réalisé par l'École Nationale Supérieure de la Nature et du Paysage de Brest.

### LES PLANS DE PAYSAGE EN BRETAGNE EN 2022

**14** plans de paysage cumulés en Bretagne depuis 1991

36 unités de paysage impactées sur les 88 unités de paysage bretonnes (hors CS&S d'Armor)

soit 20 % de la population concernée par un plan de paysage

Ce qui représente 672 859 sur 3 338 904 Bretonnes

soit 14 % des communes concernées par un plan de paysage

Ce qui représente 95 sur 678 communes bretonnes

**Développement des plans de paysage en Bretagne (en effectif)**

**Localisation des plans de paysages en Bretagne**

Observatoire de l'environnement en Bretagne - Février 2023

## DOSSIER BIBLIOGRAPHIQUE

### CHARTES, ÉTUDES ET PLANS DE PAYSAGE EN BRETAGNE

L'Observatoire de l'environnement en Bretagne vous propose un état des lieux des plans de paysage, ainsi que des chartes et études paysagères en Bretagne depuis les années 1990. Après une première partie de contextualisation législative, la seconde partie de ce dossier bibliographique présente les études paysagères disponibles, tandis que la troisième partie s'intéresse aux chartes et guides du paysage. La dernière partie se focalise sur les plans de paysage qui se développent actuellement en Bretagne ou les documents de préparation pour les plans de paysage en projet.

- P.01 > REPÈRES LÉGISLATIFS
- P.01 > ÉTUDES PAYSAGÈRES
- P.05 > CHARTES ET GUIDES DE PAYSAGE
- P.06 > PLANS DE PAYSAGE

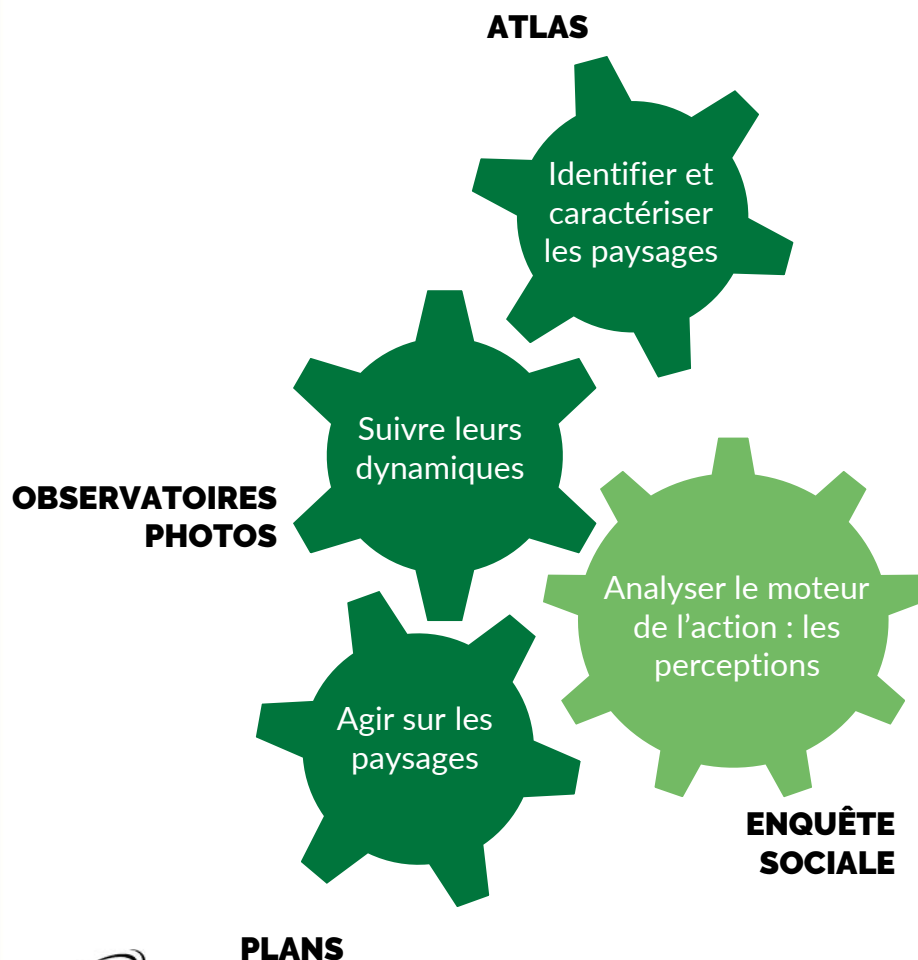
Février 2020






# ÉLABORER DES INDICATEURS DE PAYSAGE UNE DÉMARCHE EXPÉRIMENTALE EN BRETAGNE

.....



**2019** Lancement du groupe de travail  
*DREAL, Région, OFB, DDTM, Départements, PNR, Rennes 2, ABB, Adeupa, Lorient agglo, etc.*

**2020** Cadre théorique 

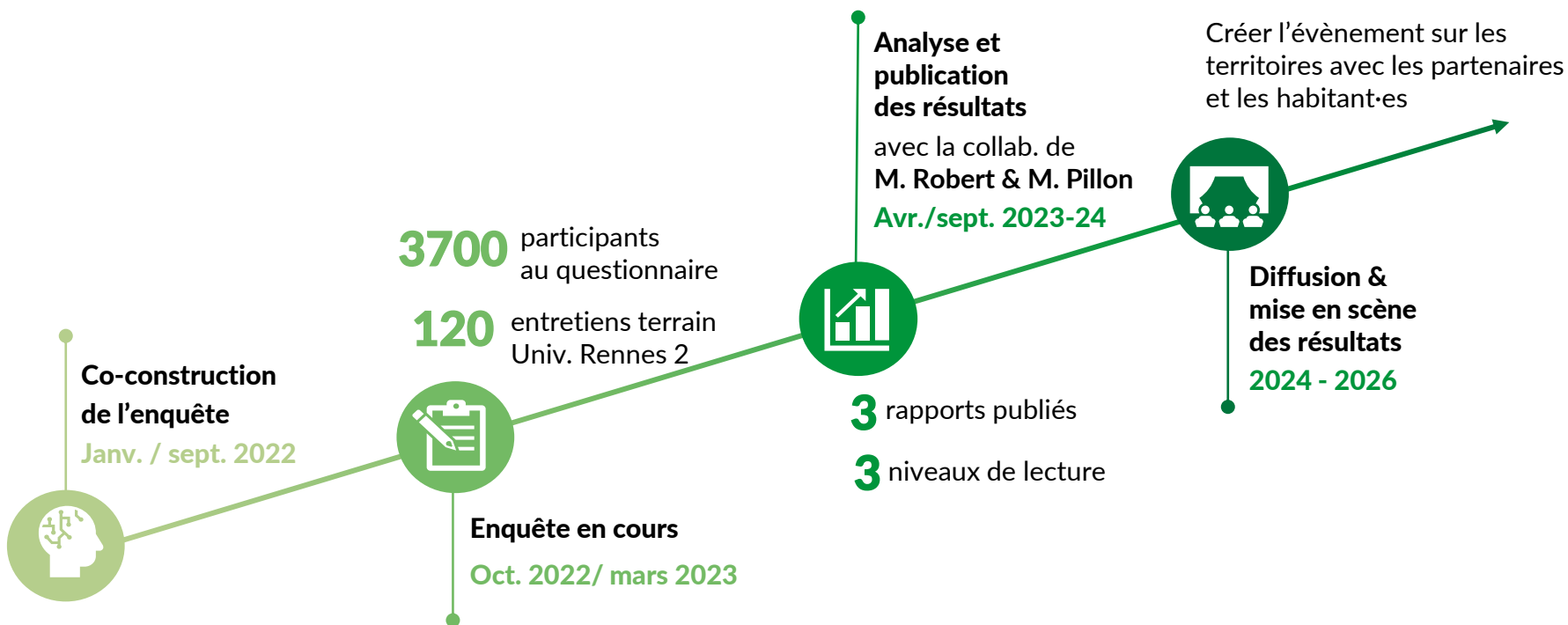
**2021** 11 indicateurs à partir d'outils existants

**2022** Volonté de développer des indicateurs sociaux :

- Définir ce qui fait qualité et les enjeux prioritaires
- Réitération de la démarche dans 10 ans
- 1<sup>ère</sup> enquête de ce type au niveau nationale

# UNE ENQUÊTE COLLABORATIVE DE SA CONSTRUCTION À SA VALORISATION

.....



**Co-construction  
de l'enquête**

Janv. / sept. 2022

**3700** participants  
au questionnaire

**120** entretiens terrain  
Univ. Rennes 2

**Analyse et  
publication  
des résultats**

avec la collab. de  
**M. Robert & M. Pillon**

Avr./sept. 2023-24

Créer l'évènement sur les  
territoires avec les partenaires  
et les habitant-es

**Diffusion &  
mise en scène  
des résultats**  
2024 - 2026

**15** institutions associées

**1** séminaire de coopération  
transfrontalière régionale

**Enquête en cours**

Oct. 2022/ mars 2023

**3** rapports publiés

**3** niveaux de lecture



## Un engouement pour la question paysagère

- 3820 participants à l'enquête
- Visibilité médiatique (émissions radio, TV locales, presse)



## QUELQUES RAPPELS SUR L'ENQUÊTE

.....

### Des questions structurées en 5 volets

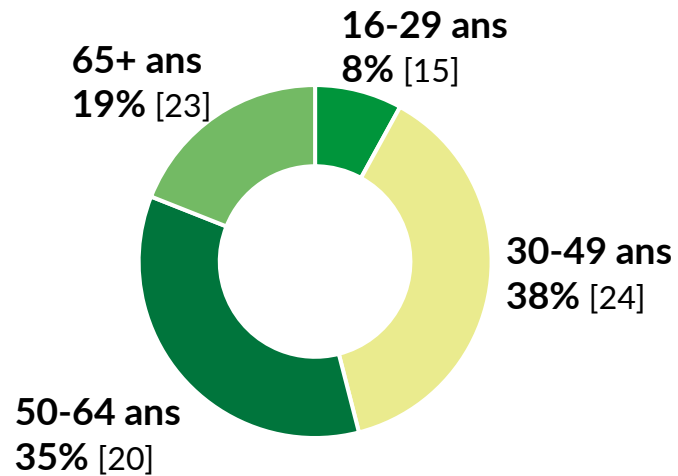
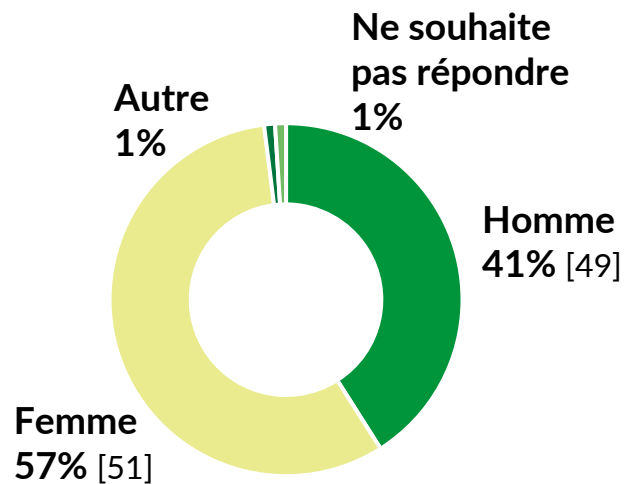
- Le lieu de vie à moins d'1km du domicile
  - À moins d'1 km du lieu de travail
  - Un lieu représentatif des loisirs
  - Les paysages bretons
  - Les caractéristiques géo-sociologiques
- > Dont des questions sur les déplacements dans les paysages
  - > Dont des questions sur les animaux et les végétaux

### En complément (questionnaire)

- 10 questions pour les élus locaux (55)
- 10 questions pour les professionnels du paysage (145)

# CARACTÉRISTIQUES SOCIALES DES RÉPONDANT·ES

.....

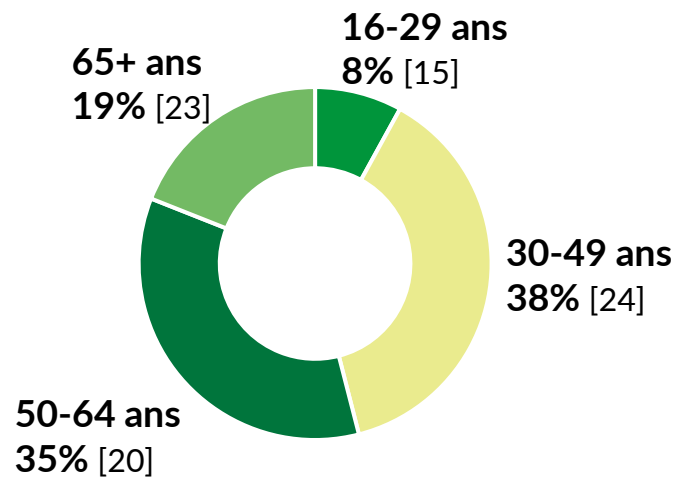
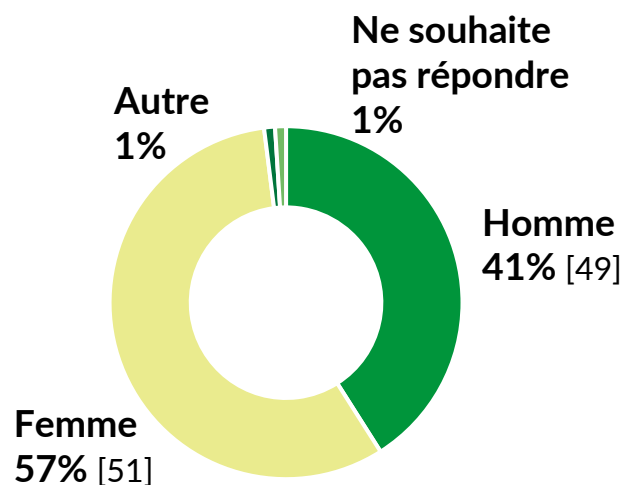


[20] Population régionale



# CARACTÉRISTIQUES SOCIALES DES RÉPONDANT·ES

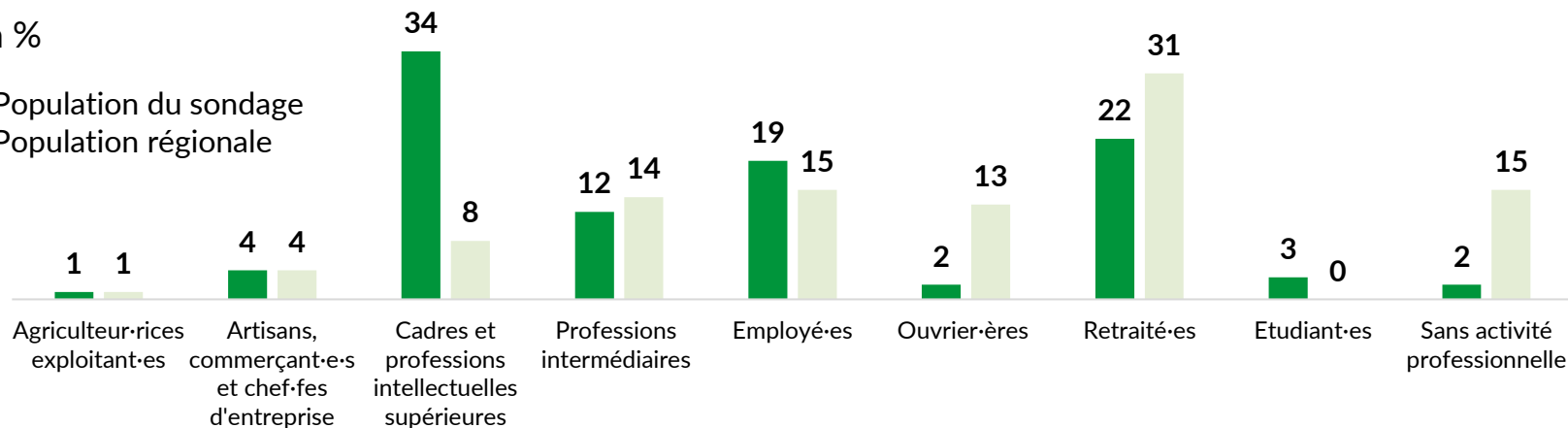
.....



[20] Population régionale

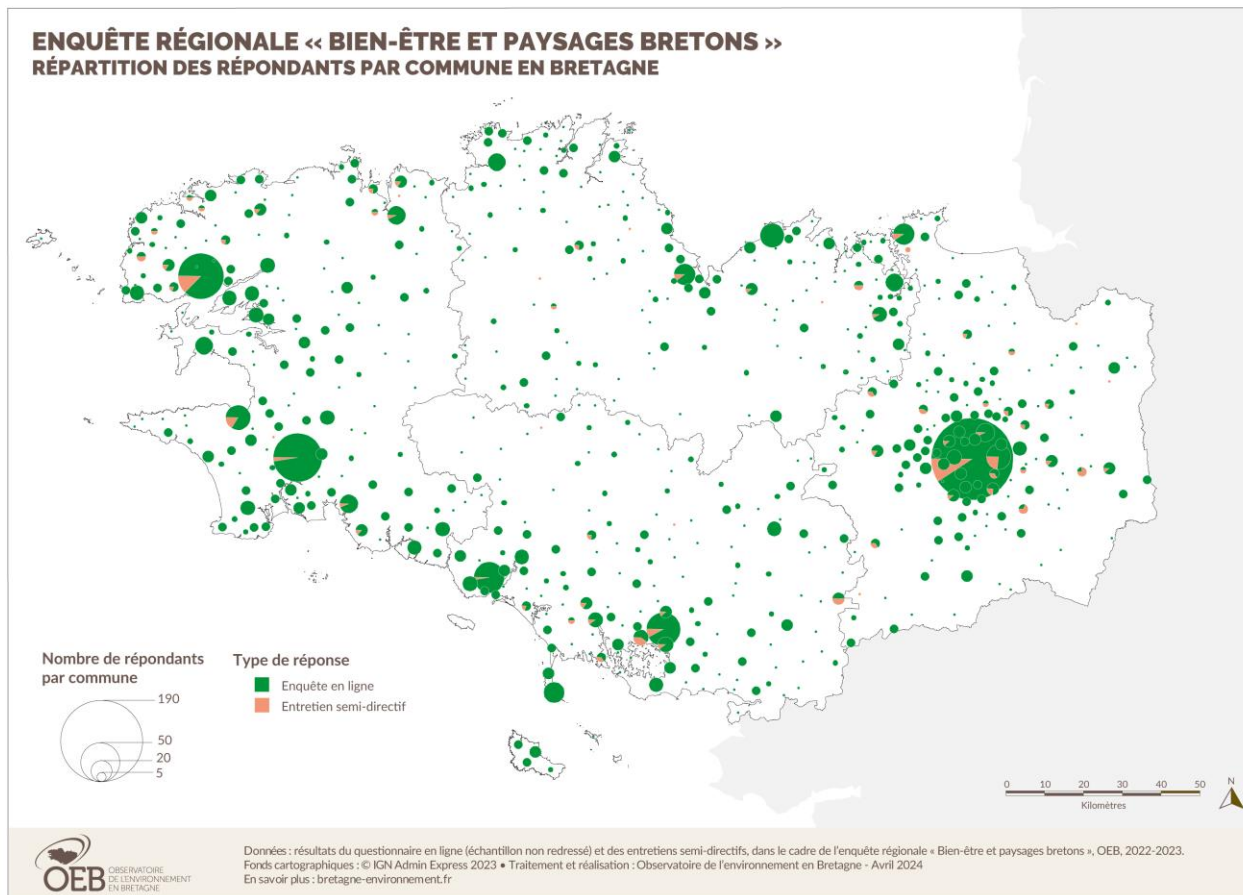
En %

■ Population du sondage  
■ Population régionale



# CARACTÉRISTIQUES GÉOGRAPHIQUES DES RÉPONDANT·ES

.....



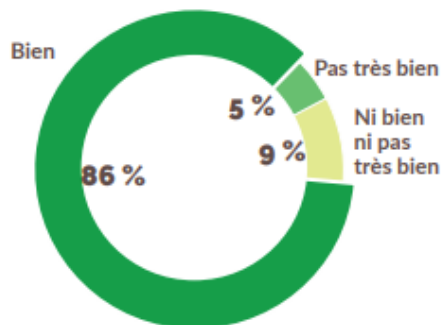
- 1 commune sur 2
- Tous les EPCI
- Tous les paysages
- Toutes les densités communales



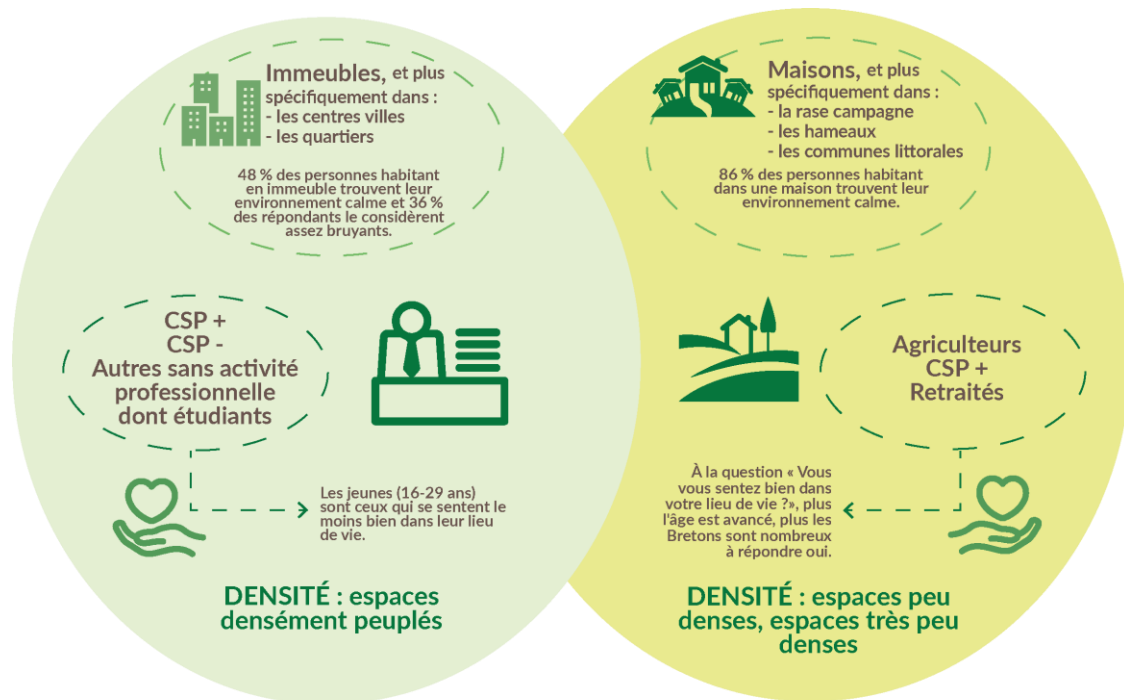
# LES PAYSAGES DES LIEUX DE VIE



**Vous vous y sentez :**  
Lieu de vie, 1 km autour du domicile



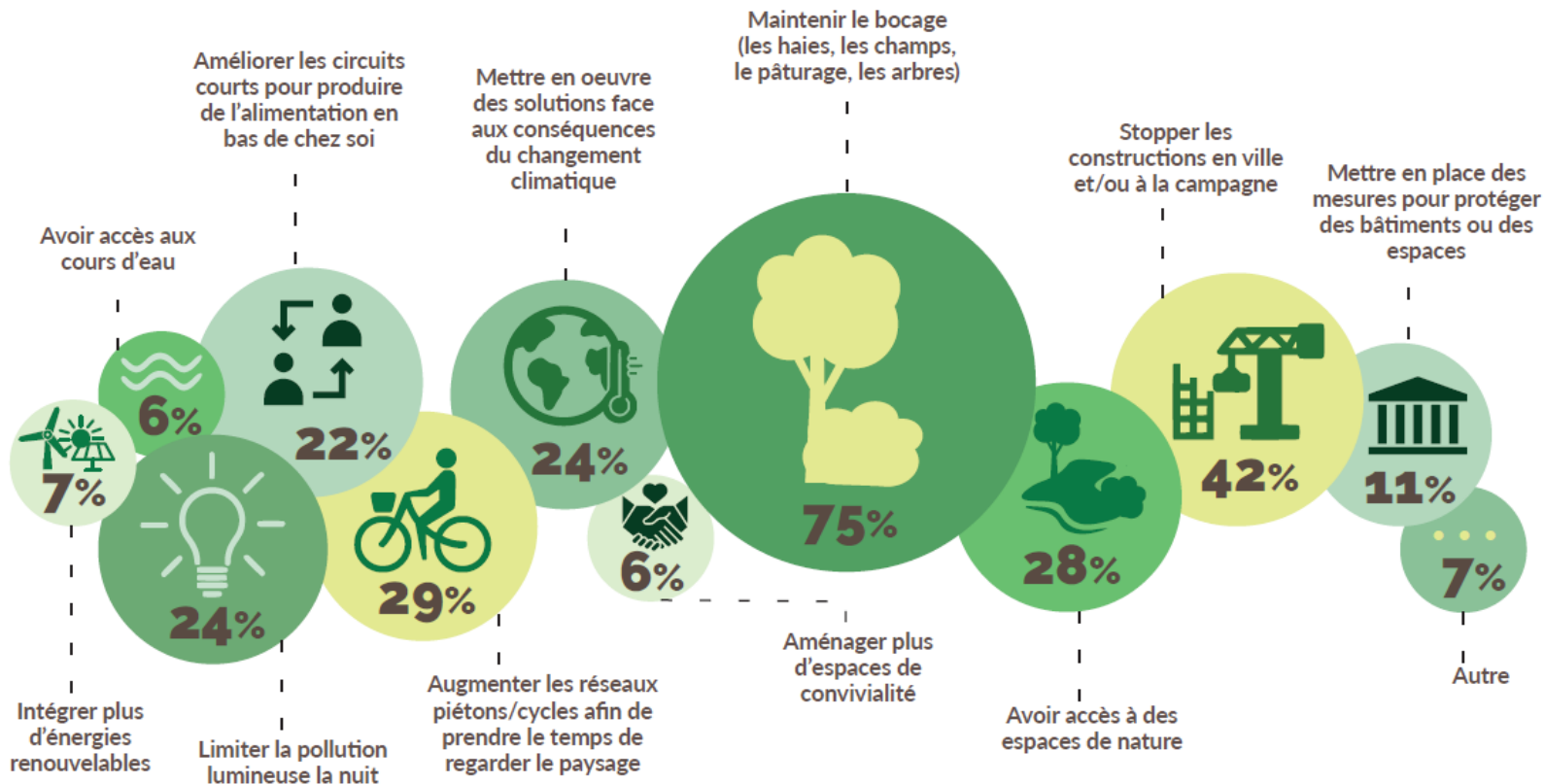
qES n=2136



Centre pour la recherche économique et ses applications, 2018,  
« Bonheur rural, malheur urbain ? », *Notes de l'Observatoire du bien-être*, 7 p.  
Conseil économique, social, environnemental régional (CESER), 2023,  
*Il faut toute une région pour favoriser le bien-être des jeunes en Bretagne*, Rennes, 289 p.

# Quelles sont les actions qui vous semblent prioritaires pour améliorer les paysages de votre quotidien ? *Question à choix multiples*

.....





# L'ENVIRONNEMENT EXTÉRIEUR DES LIEUX DE TRAVAIL, DES PAYSAGES AVANT TOUT FONCTIONNELS

.....



## 1 répondant·e sur 4 :

- les considère comme « agréables ».
- considère « qu'il reste beaucoup de choses à faire ».

*Pont de Kérino à Vannes (56), 2014, OPP du PNR du Golfe du Morbihan*

- > Les paysages du travail sont ceux qui sont perçus de manière la plus ambivalente par les Breton·nes.
- > Malgré un certain détachement vis-à-vis de ces espaces, l'action prioritaire pour renforcer leur qualité est tournée vers la nature.

*« Proximité de la voie express et route passante qui causent beaucoup de bruit et de pollution (odeurs, échappement, camion de transport de cochons) » [Cadre, Fouesnant, 29].*

# LES PAYSAGES TRAVERSÉS

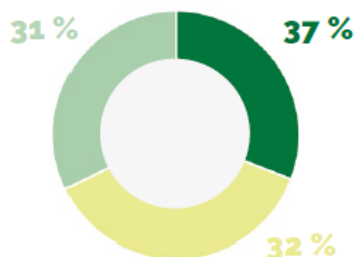
## ACCENTUER DES ESPACES - TEMPS PAYSAGERS

.....

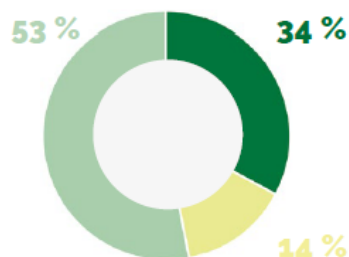
### Distance effectuée

- <5 km
- 5-20 km
- +20 km

### Déplacement domicile-travail



### Déplacement domicile-loisirs



### Durant ce temps de trajet, observez-vous le paysage aux alentours ?

- Oui
- Parfois
- Non



### Modification de l'itinéraire pour traverser un paysage plus agréable

47 % des Bretons changent parfois d'itinéraire.

77 % des Bretons changent parfois d'itinéraire.

qER n = 1 200

qER n = 2 121

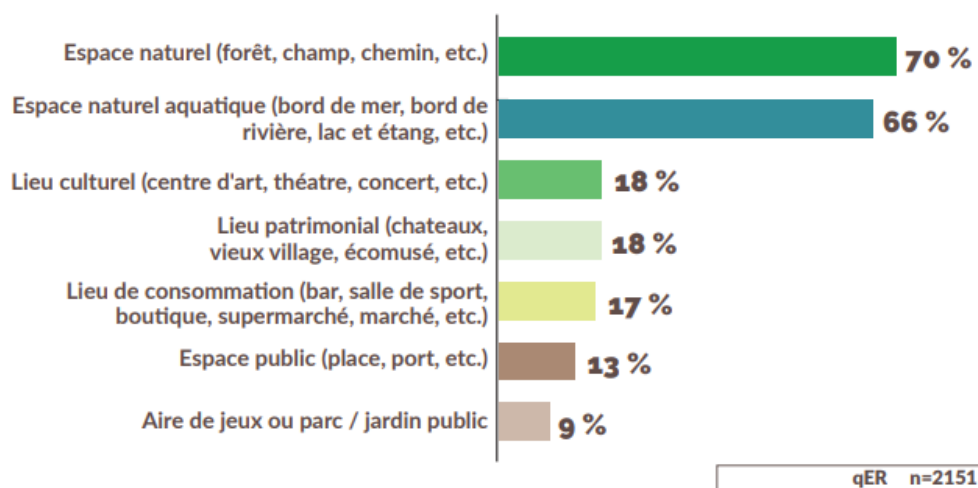
- > Observation : moins en transport en commun
- > Changement d'itinéraire : plus à pied qu'en voiture
- > Importance de « prendre soin » des bords des voies de circulation

# LES PAYSAGES DES LIEUX DE LOISIRS

## UNE VISION PROTECTIONNISTE DE LA NATURE

.....

Quel lieu aimez-vous fréquenter le plus souvent durant vos loisirs ?  
(1 à 3 choix possibles)



Lieux de loisirs	Actions prioritaires
Espaces naturels	- Respecter, préserver, protéger et conserver - Entretien des chemins, les haies, etc.
Espaces naturels aquatiques	- Respecter, préserver, protéger et conserver - Diminuer la pollution sonore, visuelle et les déchets - Meilleure gestion des usages - Désurbaniser, moins de minéral
Lieux culturels et patrimoniaux	- Variété d'actions sans tendance majeure
Lieu de consommation, espaces publics, aires de jeux, parcs et jardins publics	- Plus de végétation



# L'IMPORTANCE DES ANIMAUX ET DES VÉGÉTAUX DANS LES PAYSAGES

.....

**100 %**

des Breton·nes considèrent la présence des végétaux comme importante dans leur lieu de vie.

> Et toutes les typologies ont leur importance.

**89 %**

des Breton·nes considèrent la présence des animaux comme importante dans leur lieu de vie.



*Espaces de nature environnants, arbres  
dans la rue, plantes sur les trottoirs...*



# L'IMPORTANCE DES ANIMAUX ET DES VÉGÉTAUX DANS LES PAYSAGES

100 %

des Breton·nes considèrent la présence des végétaux comme importante dans leur lieu de vie.

> Et toutes les typologies ont leur importance.



*Espaces de nature environnants, arbres dans la rue, plantes sur les trottoirs...*

89 %

des Breton·nes considèrent la présence des animaux comme importante dans leur lieu de vie.

170

animaux sont cités dont 66 oiseaux.



Mais moins on a de contact avec les animaux, moins ils sont considérés comme importants dans le quotidien.





# 8 ZOOMS THÉMATIQUES

.....

Arbre\*

Agriculture

Eau

Climat

Énergie

Artificialisation des sols\*

Pollutions

Patrimoines\*



## LE CLIMAT, UNE PRISE DE CONSCIENCE EN COURS

- 3 effets principaux du changement climatique observés par les répondants :
  - Perte de la biodiversité
  - Grosses sécheresses et tempêtes
  - Érosion du trait de côte
- Paysage du travail (1% évoque le climat) : des solutions d'adaptation envisagées avec la végétation au cœur des solutions  
*« Diversifier les espaces verts dans une optique paysagère, climatique, et écologique (arbres et arbustes de différentes tailles et essences procurant de l'ombre »*
- Paysage de loisirs (1%) : propositions basées sur les solutions fondées sur la nature
- Une 50aine proposent des actions sur le climat comme levier pour l'amélioration des paysages (sensibilisation élus, bocage, adapter les essences végétales, changer de mode de production, etc.)

.....

# 1 pers. / 4

considère que **les actions sur le climat** sont prioritaires dans les paysages du quotidien.

## 3 temps

Passé = « un retour en arrière »  
Présent = « on fait n'importe quoi »  
Futur = réf. à des craintes

# LES PAYSAGES DE L'ÉNERGIE

## ANALYSE TRANSVERSALE

.....



Trédaniel (22), 2019, OPP du PETR du Pays de Saint-Brieuc

Nb de répondants évoquant les éléments des paysages énergétique (questionnaire en ligne)

Éléments des paysages énergétiques	Nb de répondants l'évoquant
Éoliennes terrestres, parcs offshore	97
Panneaux solaires et photovoltaïques	20
Lignes électriques	19
Méthaniseurs	12
Centrales nucléaires	3
Usine marémotrice	1

> Les paysages de l'énergie sont peu perçus et peu conscientisés par les répondants.

> Les lignes électriques sont évoquées à 19 reprises avec le souhait de les enterrer.

> L'énergie fossile qui a façonné les paysages dit du pétrole est évoquée à 2 reprises.



# LES ÉNERGIES RENOUVELABLES, UNE MATÉRIALITÉ PAYSAGÈRE

.....



**5% des répondant·e·s** mentionnent spécifiquement les éoliennes dans les actions à mettre en œuvre pour améliorer les paysages du quotidien.

*Éoliennes à Roscadedec (29), 2017, OPP Atlas des paysages du Finistère*

> Des réponses qui caractérisent les controverses actuelles.

> Trois arguments sont convoqués lorsque les habitant·es sont en leur défaveur :

- l'échelle des parcs éoliens dans les paysages,
- l'impact des parcs *offshore* pour la biodiversité,
- la proximité des implantations par rapport aux habitations.

*« Interdire les éoliennes et autres importantes constructions industrielles à moins d'1,5km des habitations »  
[CSP +, Loyat, 59]*

# LES ÉNERGIES RENOUVELABLES, UNE MATÉRIALITÉ PAYSAGÈRE

.....

> Suggestions émises quant à l'implantation d'ENR :

- Accroître les ENR dans les espaces déjà artificialisés (zones industrielles, panneaux photovoltaïques sur les bâtiments agricoles, etc.),
- Favoriser la concertation avec les habitant·es,
- Consacrer un budget important aux énergies renouvelables.

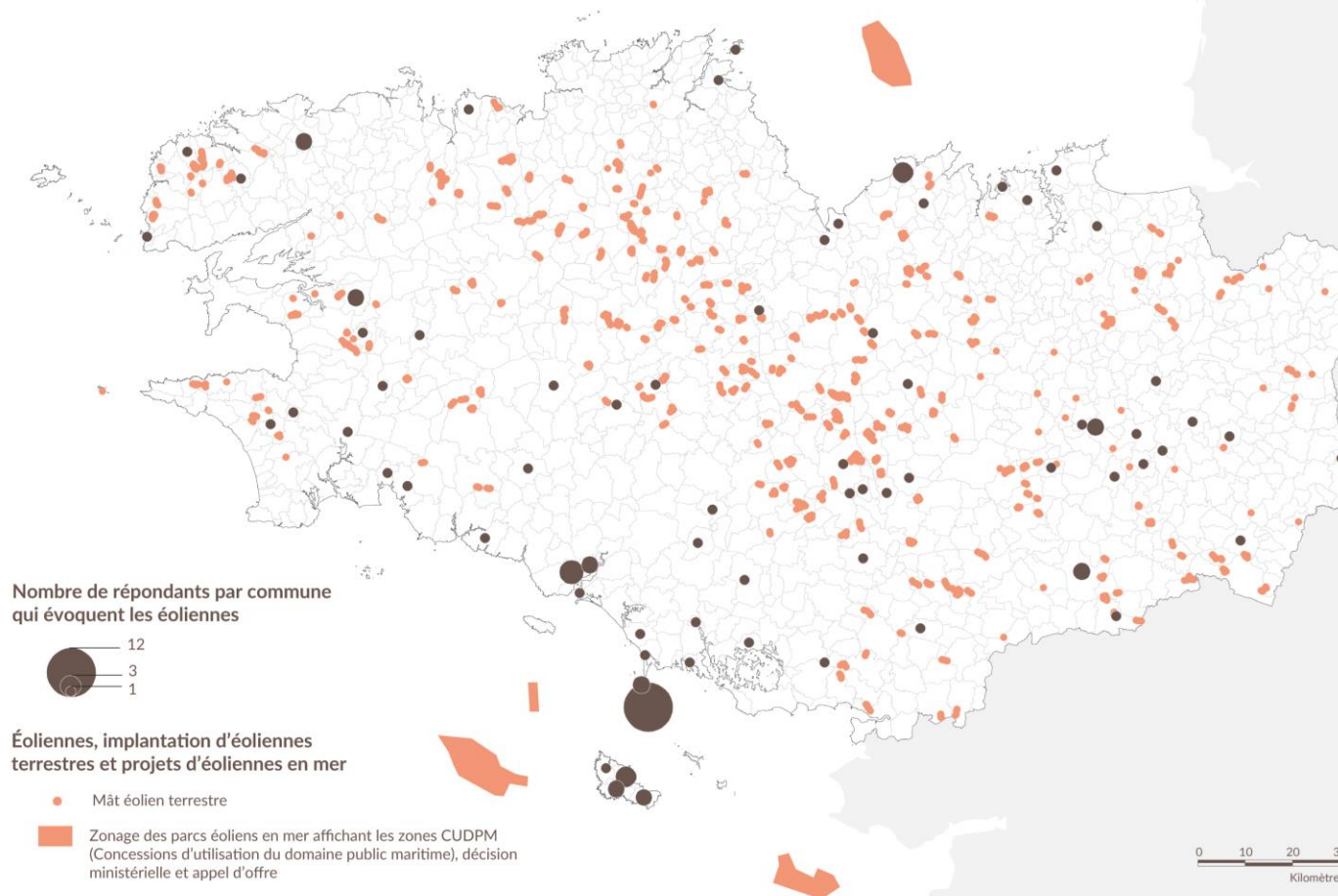
*« Optimiser les zones déjà artificialisées pour la production d'énergies renouvelables (équipements solaires du bâti agricole et industriel, des parkings) » [CSP +, Carantec, 29].*

Le paysage = un levier pour développer des stratégies territoriales concertées

# RAPPORT SPATIAL ENTRE RÉPONDANT·ES ET IMPLANTATIONS ÉOLIENNES / PROJETS



## ENQUÊTE RÉGIONALE « BIEN-ÊTRE ET PAYSAGES BRETONS » RÉPARTITION DES RÉPONDANTS ÉVOQUANT LA THÉMATIQUE ÉOLIENNE PAR COMMUNE EN BRETAGNE





## EN PERSPECTIVE

.....



### Les visées opérationnelles

- Construire des indicateurs sociaux sur les paysages
- Alimenter l'OLE à l'échelle des EPCI (échantillon suffisant)
- Décliner la méthode d'enquête à l'échelle des EPCI et comparer avec le référentiel régional



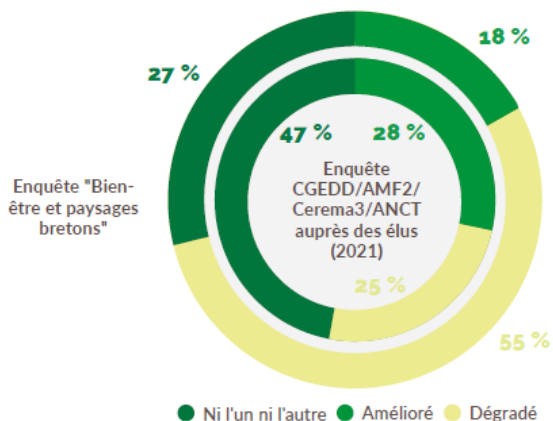
### L'appropriation

- Deux *digests* : 1 *Zoom sur* et 1 PTT
- Accès libre aux données brutes

[en projet] Valorisation des résultats sous forme de pièces de théâtre avec les habitant·es et le collectif Lacavale :

- 4 laboratoires de création
- 4 restitutions publiques
- 4 moments « paysage-biodiversité »
- 1 restitution publique de clôture

## 55 ÉLUS LOCAUX



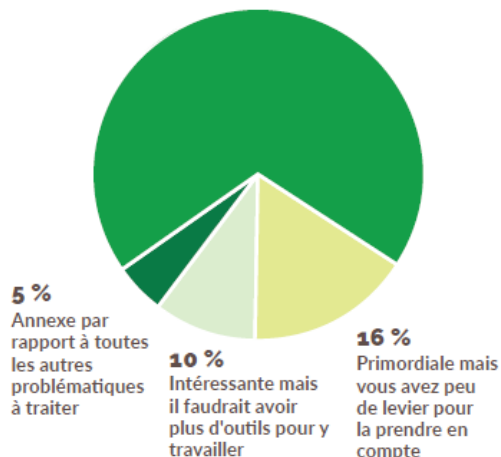
**Une vision opérationnelle du paysage** : insertion paysagère dans les permis de construire, dimension paysagère dans les docs d'urba, OAP thématique paysage, etc.



## 145 PROFESSIONNELS DU PAYSAGE

La question paysagère dans votre métier est :

**69 %**  
Primordiale, vous essayez de la prendre en compte dans vos pratiques



**Des professionnels investis et outillés**, toutefois déficit de compétence dans la maîtrise d'œuvre

## 1951 HABITANTS

**74%** souhaiteraient s'impliquer dans l'amélioration des paysages du quotidien.

**Pourquoi ne pas s'impliquer ?**

- le temps ou autre combat
- l'âge avancé ou l'état de santé
- ne possède pas les compétences ni la légitimité
- sentiment de découragement

- **Faiseurs** : élus et citoyens
- **Absence** : paysagiste, architecte, jardinier, ouvrier du bâtiment, agent d'entretien, etc. Le territoire semble s'autogérer.
- **Certaines classes géosociales dans le viseur** (SDF, classes défavorisées, touriste, chasseur, etc.)

# JOURNÉE RÉGIONALE DES PAYSAGES

16 AVRIL 2024  
MORLAIX



(EN)QUÊTE  
DE PAYSAGES

## Regards croisés sur les résultats de l'enquête

- **Pascal Hervé**, maire de Bazouges-la-Pérouse
- **Albéric Levain**, directeur des Paysages, de la végétalisation et de la biodiversité à la Ville de Quimper
- **Julien Marceau**, paysagiste-concepteur au PNR du Golfe du Morbihan

Animé par **Laurence Le Du-Blayo**, enseignante-chercheure au laboratoire ESO,  
Université Rennes 2



## L'ARBRE AUX VERTUS SALVATRICES

.....

« L'arbre est encore trop considéré comme du matériel urbain, ou de la matière première bois-énergie sans considération » [Saint- Renan, 29].



Cité à 872 reprises dans l'enquête, l'arbre est l'élément du paysage le plus apprécié par les Bretons.

Îlot de verdure du quartier Saint-Martin à Brest (29), 2022  
OPP de l'Université du Temps Libre de Bretagne

« En ville, limiter l'artificialisation, introduire des petits espaces d'arbres fruitiers avec du mobilier de pique-nique » [Lorient, 56].

« À chaque sortie, c'est la crainte de voir un talus en moins, des arbres coupés, un mur en béton apparaître, un chemin être goudronné... » [Trégunc, 29].

- L'arbre est décrit sous toutes ses formes et dans tous les milieux. Ses bienfaits sont cités : îlots de fraîcheur, qualité de l'air, mieux respirer, beauté des paysages, barrière anti-bruit, réservoir de biodiversité ...
- Entretenir les arbres en présence et en planter davantage sont des aspirations partagées par les habitants.

## LIMITER L'ARTIFICIALISATION DU SOL

.....

**42 %**

des répondants souhaitent stopper les constructions en ville / à la campagne.

En réponse, à la question « Quelles sont les actions qui vous semblent prioritaires pour améliorer les paysages de votre quotidien ? »

« Limiter la construction de nouvelles maisons et favoriser les résidences principales » [Telgruc-sur-Mer, 29].

« Réfléchir au devenir des zones industrielles en friche avant d'aménager de nouvelles zones en milieu » [Plabennec, 29].

« Équilibrer 1 skate Park, 1 site naturel » [Vitré, 35].



## DONNÉES EXISTANTES

.....



2<sup>e</sup> région française la plus artificialisée

Le flux de consommation d'espaces est dédié à :



68 % au logement



21 % aux zones d'activités



8 % aux infrastructures





# JOURNÉE RÉGIONALE DES PAYSAGES

16 AVRIL 2024  
MORLAIX



(EN)QUÊTE  
DE PAYSAGES

## Réussir la transition écologique par l'approche paysagère

- Jean-Pierre Thibault, président du collectif Paysages de l'après pétrole

Journée régionale Paysages Morlaix  
16 04 2024  
*(En)quête de paysages*

*La prise en compte du vécu des habitants, un  
levier pour la transition écologique.*

# Réussir la transition écologique *par l'approche paysagère*

## Quelques apports de la note...



# Le contexte de la note

## Hors de l'entre-soi paysagiste

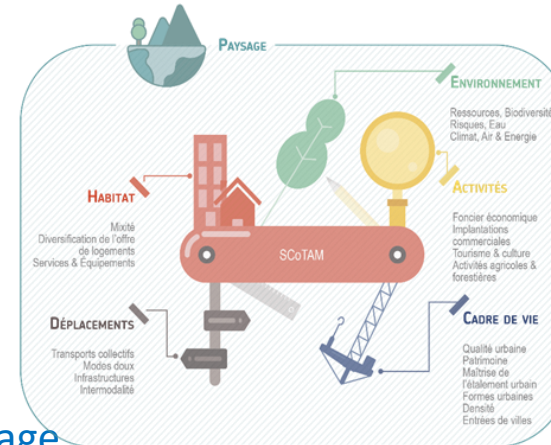
- Des rédacteurs issus de toutes les spécialités: naturaliste (Vice-Pdt de FNE), énergéticien (expert ADEME), politiste, expert France-Stratégies, et un paysagiste tout de même...
- Une relecture par des membres du comité d'orientation de la Fabrique et une présentation par des « grands témoins » hors du cercle (directeur délégué ADEME et géographe).



Journées régionales Paysage  
Morlaix 16 04 24

## Argumentaire pour public non initié

- Volonté de simplicité rédactionnelle...
- Approche pratique et non théorique : comment l'approche paysagère permet de *relever les défis actuels de la Transition*.
- Nombreux exemples illustratifs dans plusieurs contextes et régions: Lyon-La Duchère, Blois, Fontainebleau, Vosges, Jura...)





# Partir de la bonne définition

## Ce qu'est le paysage

- simple à appréhender par **nos 5 sens**, nos émotions et nos réflexions
- à la charnière entre **relations écologiques** (humains-non humains) et **sociologiques** (humains entre eux), cadre et mode de vie
- rassembleur de **tous les acteurs** du territoire
- porteur d'une **vision positive**: l' « agréable » des Lumières



Journées régionales Paysage  
Morlaix 16 04 24

## Ce que n'est pas le paysage

- une matière « **subjective** », sensible, donc mineure pour les aménageurs
- un concept marqué par le conservatisme: la **carte postale** à protéger, à rendre immuable
- un simple décor, un **complément décoratif** (végétal le plus souvent) aux « vrais » aménagements



# Des politiques de paysage aux politiques par le paysage

## Une politique en trois actes

1<sup>er</sup> acte: la protection des espaces emblématiques contre les effets de la révolution industrielle;

2<sup>e</sup> acte: une prise en compte des paysages du quotidien après les bouleversements des Trente Glorieuses;

Vers un 3<sup>e</sup> acte: le paysage comme *démarche* pour conduire les transformations spatiales résultant des effets du changement climatique et de la nécessaire adaptation à ceux-ci.



# GIEC et IPBES pour une « *scape approach* »

Un rapport commun (2021) des deux organismes scientifiques pour articuler les deux objectifs « climat » et « biodiversité »

- Identifie les impacts négatifs d'une **poursuite trop exclusive de l'un des deux objectifs**;
- Promeut les **bénéfices nécessaires pour les communautés humaines locales** et la nécessaire implication de celles-ci;
- Préconise la construction de paysages terrestres et marins multi-usages au moyen d'une « ***approche intégratrice concertée et adaptative des territoires*** ».





# La démarche paysagère : intégratrice et démocratique

## Intégration spatiale et temporelle

- Mise en **cohérence** des politiques;
- **Articulation des échelles** (du schéma d'ensemble au projet concret);
- **Histoire et tendances** de la composition des territoires;
- Antidote à la **banalisation des espaces** et à leur simplification;
- Passage continu **de l'analyse au projet.**



## Dimension démocratique

- La démarche paysagère, qui fait d'abord appel au sensible, **ne requiert aucun pré-requis technique**;
- L'intervention paysagère relève tout autant de la **médiation** que de la **conception**;
- Le paysage conjugue environnement et **participation** citoyenne;
- « *Le paysage perturbe les habitudes du technocrate, mais conforte les valeurs du démocrate* ».



Journées régionales Paysage  
Morlaix 16 04 24

# Relever avec succès les principaux défis de la transition écologique

## Cinq enjeux à conséquences spatiales où la démarche paysagère peut apaiser les tensions

1. La lutte contre **l'artificialisation des sols** (le « ZAN »): dépasser le quantitatif et adapter aux situations locales;
2. L'adaptation au changement climatique dans les **territoires à risques naturels exacerbés**: des projets de paysage pour les espaces atténuateurs de crues ou de submersions;
3. La lutte contre **l'érosion de la biodiversité**: les structures paysagères supports de diversité biologique;
4. La mutation des **pratiques agricoles**: taille du parcellaire, supports d'auxiliaires des cultures, liens humains entre les populations agricoles et non agricoles des campagnes;
5. Le déploiement territorial des **énergies renouvelables** (voir diapo suivante)

Etc (transports, ressource en eau...)

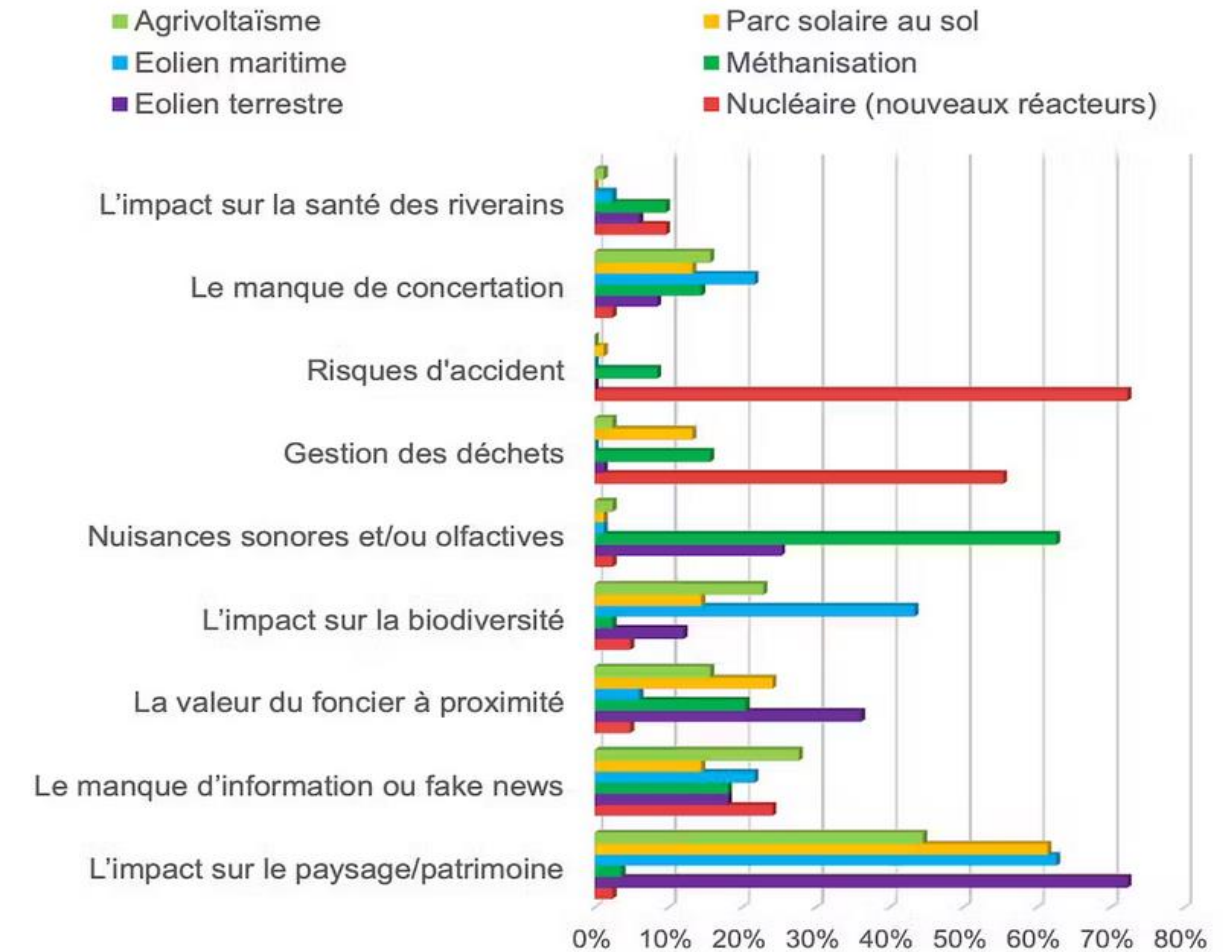


# Zoom sur la transition énergétique

L' « impact sur le paysage » principale cause de la « non-adhésion » sociale au déploiement des éoliennes et du solaire

...loin devant la biodiversité ou les risques (baromètre Ademe 2023)

Selon vous, quelle(s) sont la ou les deux principales causes qui détériorent l'adhésion sociale aux infrastructures suivantes ?





# Zoom sur la transition énergétique

## De l'acceptable au désirable par la démarche paysagère...

- Les **impasses du marché et de l'organisation en silos** pour le déploiement des EnR;
- Le préalable de la **sobriété** et de l'efficacité énergétique à l'échelle de chaque territoire;
- **Analyse paysagère** préalable et **participation citoyenne** (cf ETAPE-Paysages) peuvent faire adhérer à une stratégie énergétique territoriale (cf TEPOS) intégrant les installations d'EnR.



Journées régionales Paysage  
Morlaix 16 04 24

# Propositions pour conclure

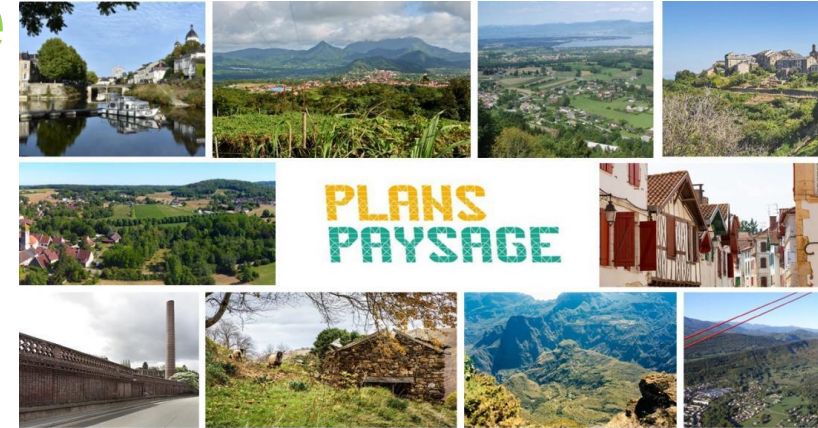
## Formation, procédures, moyens

- Formation massive des **décideurs locaux**: élus (en cours), mais aussi cadres de direction des collectivités (à faire);
- Doublement du nombre de **paysagistes-concepteurs** et sensibilisation à la démarche autres professionnels de l'aménagement au moyen de formations croisées;
- Renforcer le dispositif actuel des **plans de paysage** (y compris les plans « thématiques » transition énergétique et biodiversité) en insistant sur l'énoncé d'une stratégie locale et leur pérennité dans le temps fondée sur une mise en réseau plus formalisée;
- (Re)créer des **instances consultatives** sur les politiques *par* le paysage aux échelles nationale et régionales;
- Instaurer pour toutes les opérations d'aménagement une **contribution au paysage** permettant d'agir hors des emprises
- Mobiliser le **Fonds vert** sur le paysage (dotation renforcée si opérations fondées sur une démarche paysagère) et étudier l'affectation d'une partie de la **taxe d'aménagement**.



# Zoom sur les plans de paysage

Refondation en 4 points  
de cette politique  
formalisée dans une circulaire nationale  
remplaçant celle du 15 mars 1995



1. Doter les plans de paysage de **moyens financiers d'ingénierie pérenne** et de mise en œuvre des **programmes d'action** qu'ils portent;
2. Quel que soit le « fait générateur » de ces plans, **affirmer que les Plans ont vocation à aborder l'ensemble des dimensions de la transition écologique** ayant des effets sur le paysage;
3. Conclure la phase d'élaboration du plan par l'énoncé d'une « **stratégie de paysage** », énonçant les **objectifs de qualité paysagère** du territoire délibérés en commun avec la population lors de cette phase : *engagement* du porteur de la démarche à prendre en compte et décliner ces objectifs à la fois dans les projets et actions à mener et dans les documents d'urbanisme ou de planification à élaborer ou réviser;
4. Mettre en place un **véritable réseau des plans de paysage**, animé et modéré par les territoires engagés et soutenu par l'Etat **avec des moyens dédiés suffisants**.

Journées régionales Paysage  
Morlaix 16 04 24



**Merci de votre attention !**

*Lien pour consulter et télécharger la note:*

**<https://www.lafabriqueecologique.fr/reussir-la-transition-ecologique-par-lapproche-paysagere/>**