

IMPACCT Bretagne

Boîte à outils

Annexe 11. Schémas, images, outils divers



Imaginer les modes de vie des Bretons à horizon 2050

Démarche de prospective IMPACCT sur l'adaptation au changement climatique et l'évolution des modes de vie en Bretagne à horizon 2050



[LICENCE OUVERTE](#)
[OPEN LICENCE](#)

3

Territoires pilotes



+100



Participants à la démarche

Citoyens, entreprises, acteurs publics

+16

Experts et référents métiers interrogés



9

Temps forts de co-construction des modes de vie



Atelier#1 : Partage, mise en débat des éléments de diagnostic et identification des enjeux territoriaux

Atelier#2: Construction d'une vision commune des modes de vie en 2050 sur les enjeux de leur territoire

Atelier#3 : Orientation et projets à mener par les acteurs du territoire à horizon 2050

4 modes de vie futurs déclinés en 35 nouvelles pratiques du quotidien et 1 méthode répliquable

En détails, présentation des outils IMPACCT :

Un document ressource
de diagnostic de l'impact
de climat et de projection
sur le territoire breton



Un outil de projection
dans les futurs possibles
sous forme de 6 mini
fictions



**Une projection des modes
de vie en 2050, pour les
territoires pilotes**, autour de
35 pratiques, dont une
vingtaine approfondies sous
forme de plan d'action

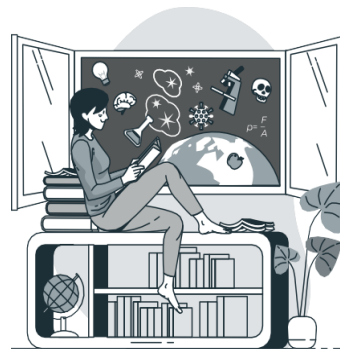


**Une cartographie des
enjeux globaux et
spécifiques** par territoires
pilotes

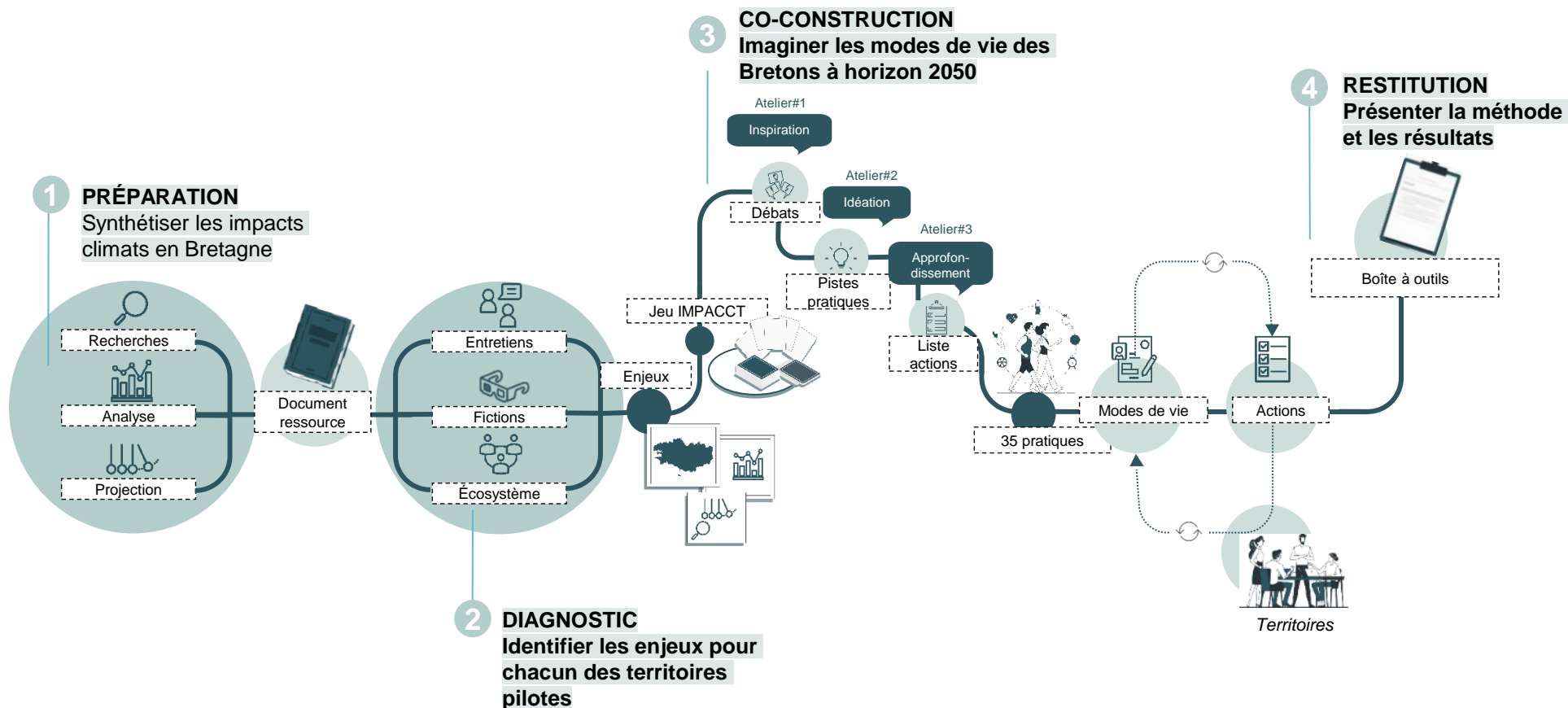


Un jeu IMPACCT pour
penser les modes de vie
des territoires bretons en
2050

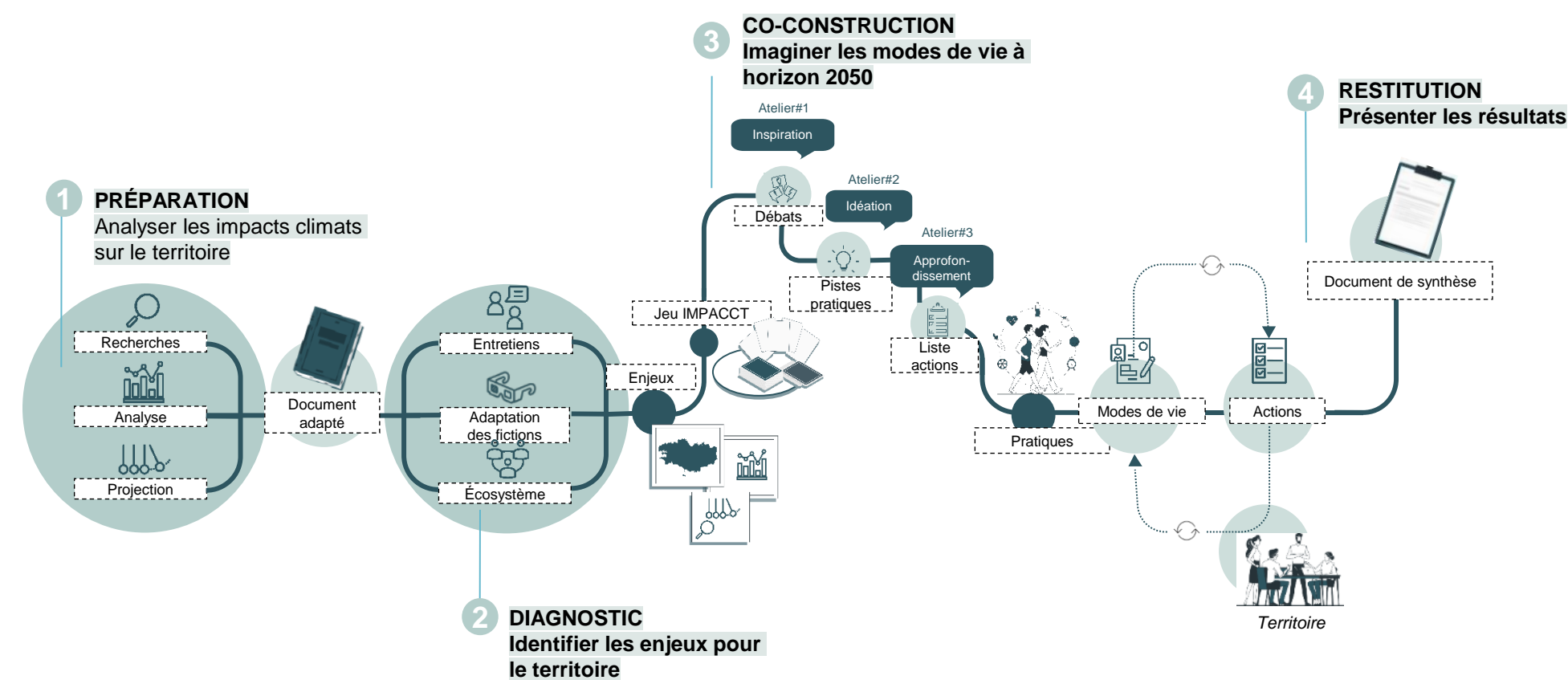
Illustrations des dimensions



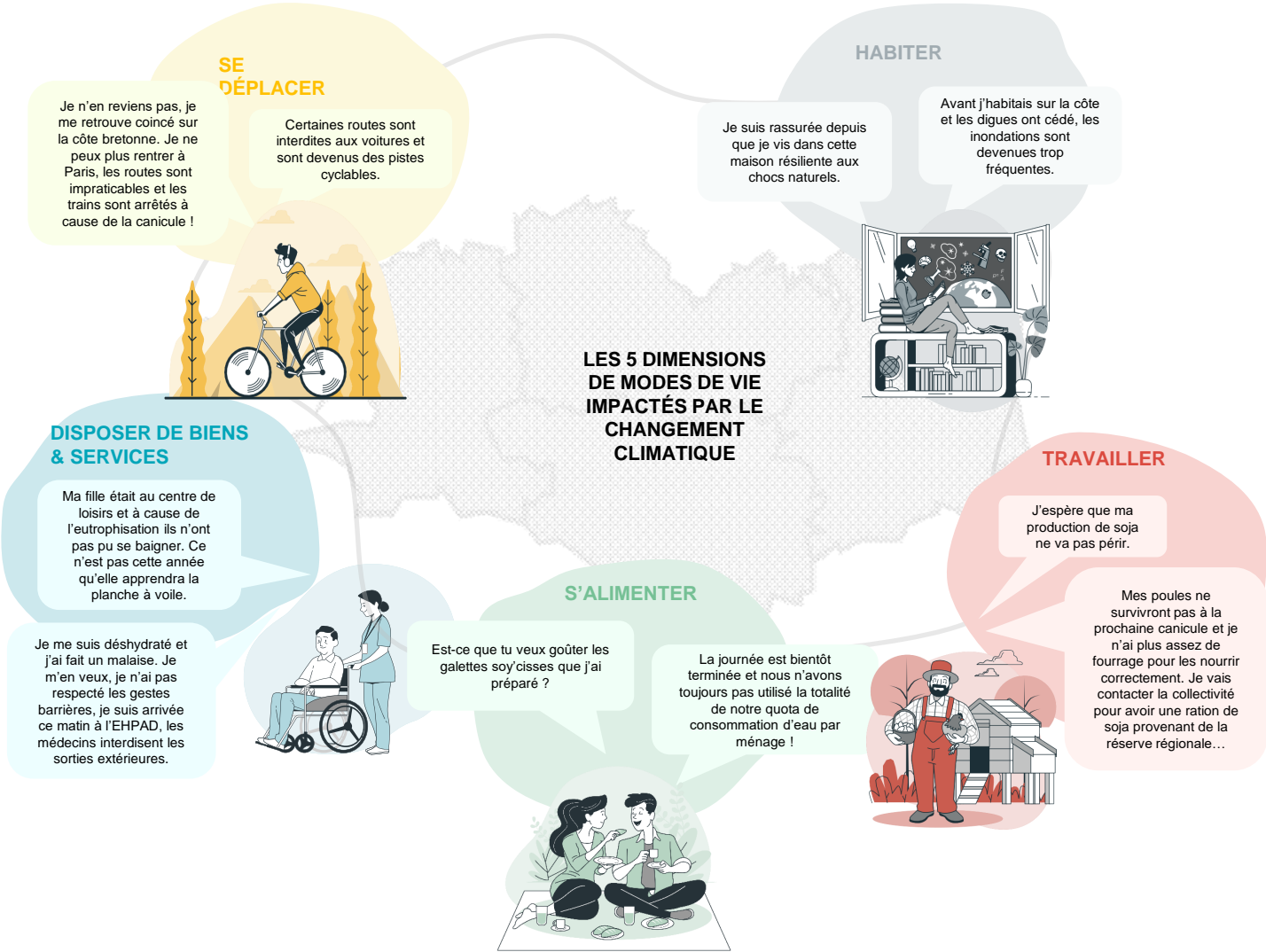
Vue globale du cheminement utilisé pour l'expérimentation



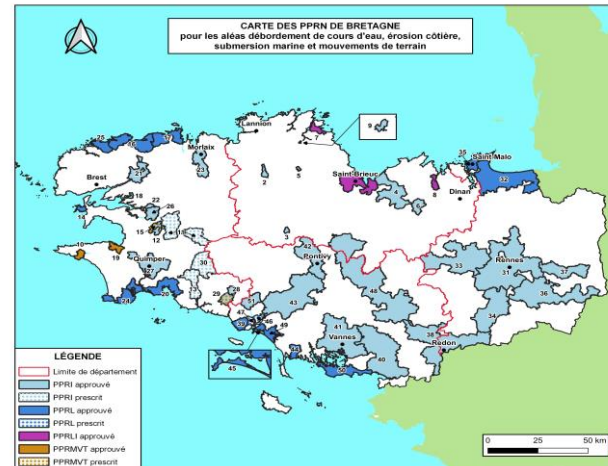
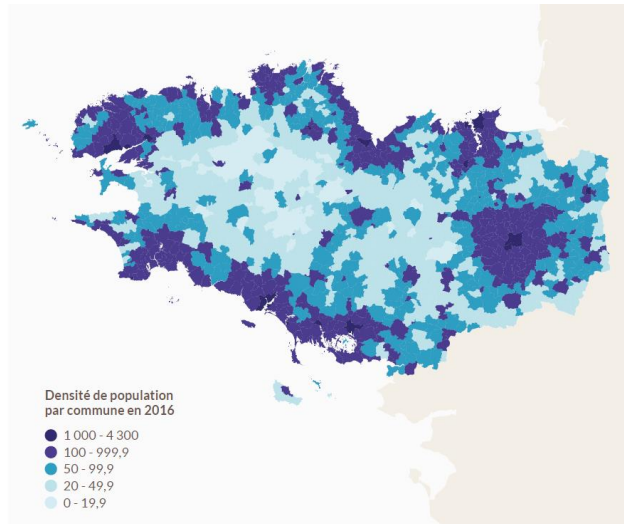
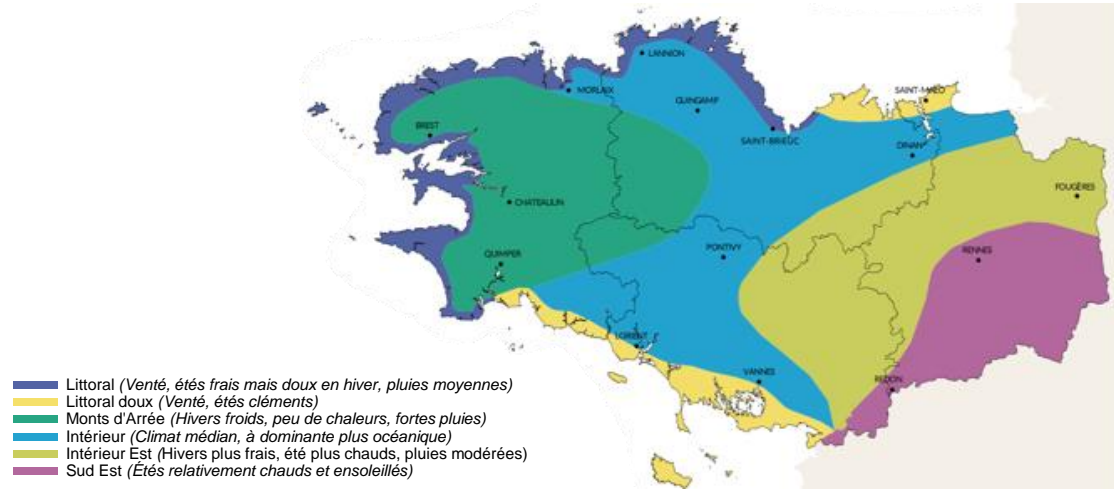
Cheminement proposé pour répliquer la démarche sur un territoire donné



Illustrations de modes de vie



Éléments synthèse, spécificités et projection du climat breton à horizon 2050



➤ **Inondation : 3 847**
arrêts de catastrophe
naturelle en Bretagne



➤ **Tempêtes : 1 276**
arrêts en Bretagne



➤ **Action des vagues : 606**
arrêts en Bretagne



➤ **Mouvement de terrain : 28**
arrêts en Bretagne



➤ **Séisme : 2**
arrêts en Bretagne

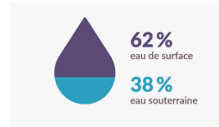


➤ **Effet de la sécheresse : 23**
arrêts en Bretagne

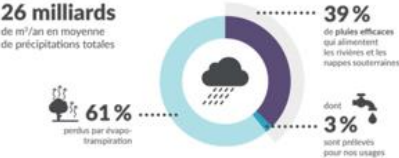


➤ **Chute de neige : 28**
arrêts en Bretagne

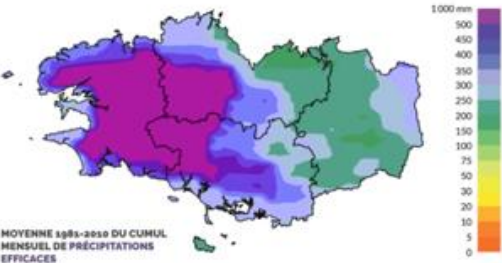
Éléments synthèse, spécificités et projection du climat breton à horizon 2050



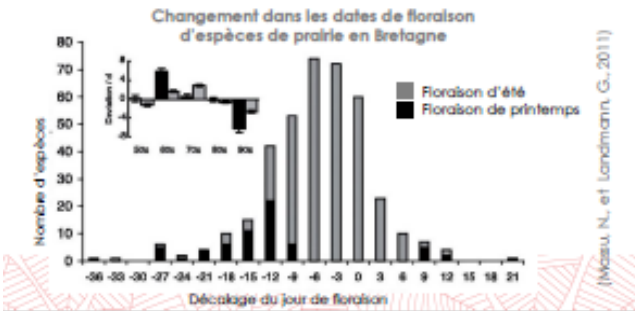
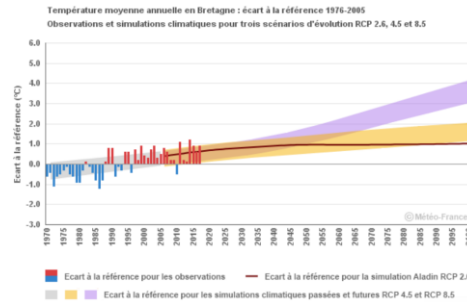
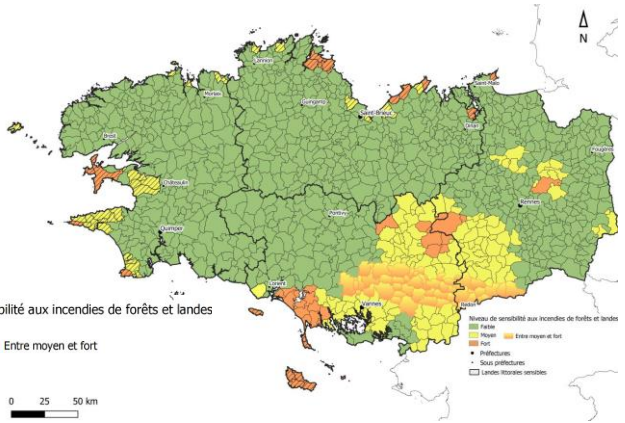
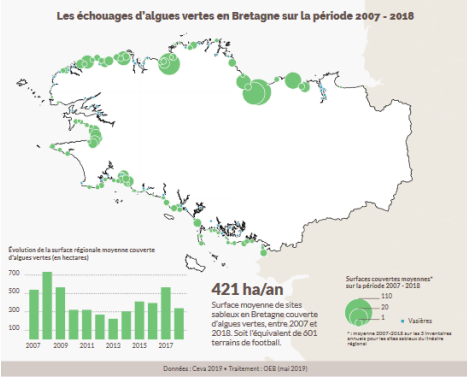
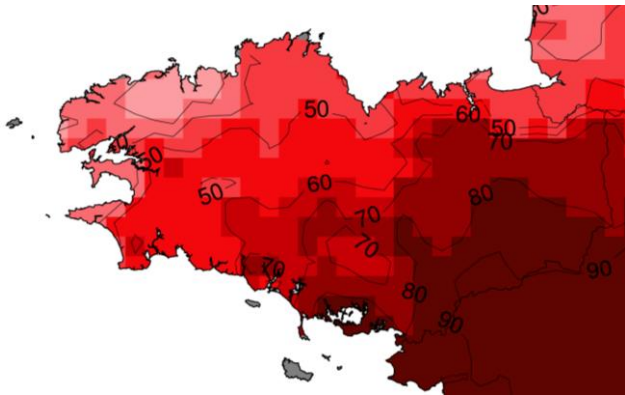
UNE RESSOURCE MOYENNE DE 10 MILLIARDS DE M³/AN DE PLUIES EFFICACES



... INÉGALEMENT RÉPARTIES
SUR LE TERRITOIRE



Éléments synthèse, spécificités et projection du climat breton à horizon 2050



Plus de 39 000 morts sont liées aux vagues de chaleur en France depuis 1997*.

* Cette surmortalité est estimée par comparaison aux années précédentes hors périodes de canicule, dans les départements et pendant les périodes où les seuils d'alerte canicule ont été dépassés.

Source : Santé Publique France.

Prolifération de vecteurs responsables de maladies

Dégradation de la qualité de l'air

Dégradation de la qualité de l'eau, diminution de la ressource en eau et difficulté d'accès

Catastrophes naturelles comme des incendies ou des inondations

Représentation résultats atelier#3 en 2D

Étape 2 : LES ACTIONS ASSOCIÉES

S'ALIMENTER

(x)... description de la pratique
(y)... description de la pratique
...

COURT TERME

MOYEN TERME

LONG TERME

ADAPTER
LES MODES DE
VIE AUX
CHANGEMENTS
CLIMATIQUES

Actions individuelles

- (x) suggestions
- (y) suggestions
- ...

- (x) suggestions
- (y) suggestions
- ...

- (x) suggestions
- (y) suggestions
- ...

Actions collectives

- (x) suggestions
- (y) suggestions
- ...

- (x) suggestions
- (y) suggestions
- ...

- (x) suggestions
- (y) suggestions
- ...

- (x) suggestions
- (y) suggestions
- ...

- (x) suggestions
- (y) suggestions
- ...

Actions normatives

- (x) suggestions
- (y) suggestions
- ...

- (x) suggestions
- (y) suggestions
- ...

Étape 2 : LES ACTIONS ASSOCIÉES

DISPOSER DE B&S...

(x)... description de la pratique

(y)... description de la pratique

...

ADAPTER
LES MODES DE
VIE AUX
CHANGEMENTS
CLIMATIQUES

COURT TERME

MOYEN TERME

LONG TERME

Actions individuelles

- (x) suggestions
- (y) suggestions
- ...

- (x) suggestions
- (y) suggestions
- ...

- (x) suggestions
- (y) suggestions
- ...

- (x) suggestions
- (y) suggestions
- ...

Actions collectives

- (x) suggestions
- (y) suggestions
- ...

- (x) suggestions
- (y) suggestions
- ...

- (x) suggestions
- (y) suggestions
- ...

- (x) suggestions
- (y) suggestions
- ...

Actions normatives

- (x) suggestions
- (y) suggestions
- ...

Étape 2 : LES ACTIONS ASSOCIÉES

HABITER...

- (x)... description de la pratique
- (y)... description de la pratique
- ...

ADAPTER
LES MODES DE
VIE AUX
CHANGEMENTS
CLIMATIQUES

COURT TERME

MOYEN TERME

LONG TERME

Actions individuelles

- (x) suggestions
- (y) suggestions
- ...

- (x) suggestions
- (y) suggestions
- ...

- (x)... description de la pratique
- (y)... description de la pratique
- ...

- (x)... description de la pratique
- (y)... description de la pratique
- ...

- (x) suggestions
- (y) suggestions
- ...

- (x) suggestions
- (y) suggestions
- ...

- (x) suggestions
- (y) suggestions
- ...

- (x) suggestions
- (y) suggestions
- ...

- (x) suggestions
- (y) suggestions
- ...

- (x) suggestions
- (y) suggestions
- ...

- (x) suggestions
- (y) suggestions
- ...

Actions collectives

Actions normatives

Étape 2 : LES ACTIONS ASSOCIÉES

SE
DÉPLACER...
MOYEN TERME

- (1) ... selon les « atouts »/moyens les plus adaptés au territoire local
- (4) ... de façon collective et partagée
- (5) ... en respectant les critères de durabilités
- (6) ... selon les critères de priorité

ADAPTER
LES MODES DE
VIE AUX
CHANGEMENTS
CLIMATIQUES

COURT TERME

Actions individuelles

- (x) suggestions
- (y) suggestions
- ...

- (x) suggestions
- (y) suggestions
- ...

- (x) suggestions
- (y) suggestions
- ...

- (x) suggestions
- (y) suggestions
- ...

Actions collectives

- (x) suggestions
- (y) suggestions
- ...

- (x) suggestions
- (y) suggestions
- ...

- (x) suggestions
- (y) suggestions
- ...

Actions normatives

- (x) suggestions
- (y) suggestions
- ...

Étape 2 : LES ACTIONS ASSOCIÉES

TRAVAILLER...

(x)... description de la pratique
(y)... description de la pratique
...

ADAPTER
LES MODES DE
VIE AUX
CHANGEMENTS
CLIMATIQUES

COURT TERME

MOYEN TERME

LONG TERME

Actions individuelles

- (x) suggestions
- (y) suggestions
- ...

- (x) suggestions
- (y) suggestions
- ...

- (x) suggestions
- (y) suggestions
- ...

- (x) suggestions
- (y) suggestions
- ...

Actions collectives

- (x) suggestions
- (y) suggestions
- ...

- (x) suggestions
- (y) suggestions
- ...

- (x) suggestions
- (y) suggestions
- ...

Actions normatives

- (x) suggestions
- (y) suggestions
- ...

Illustration modes de vie issus des ateliers

Mode de vie #01

L'hyper-local



Mode de vie #02

L'optimiseur

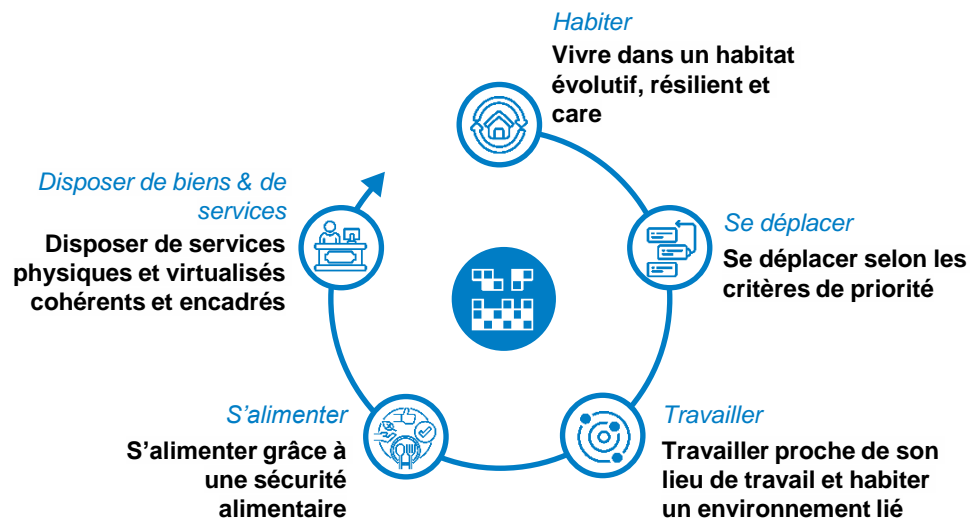
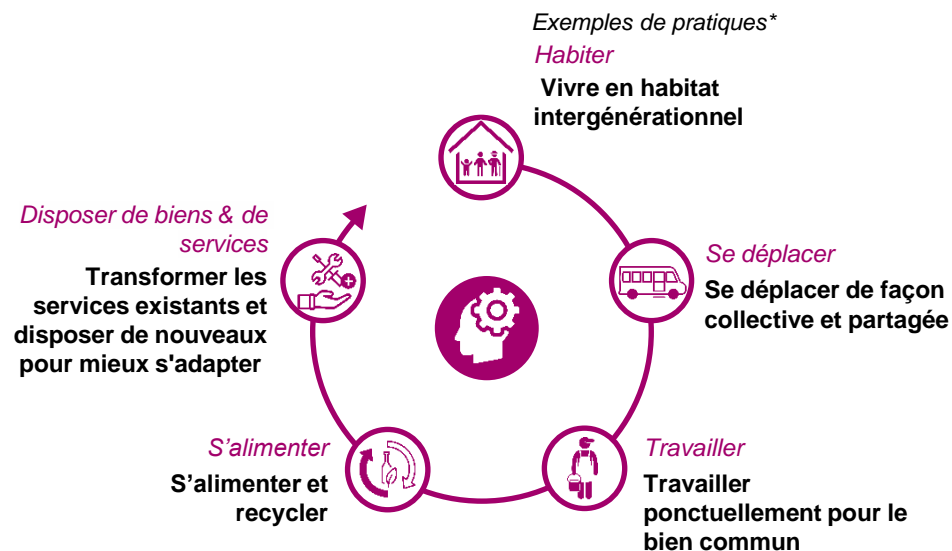


Illustration modes de vie issus des ateliers

Mode de vie #03

Le collectif acteur



Mode de vie #04

L'investigateur

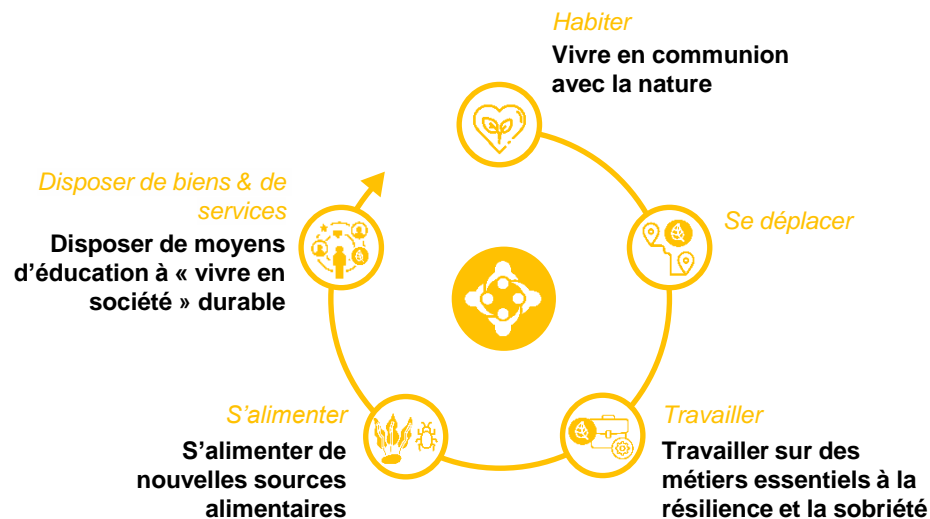


Illustration synthèse

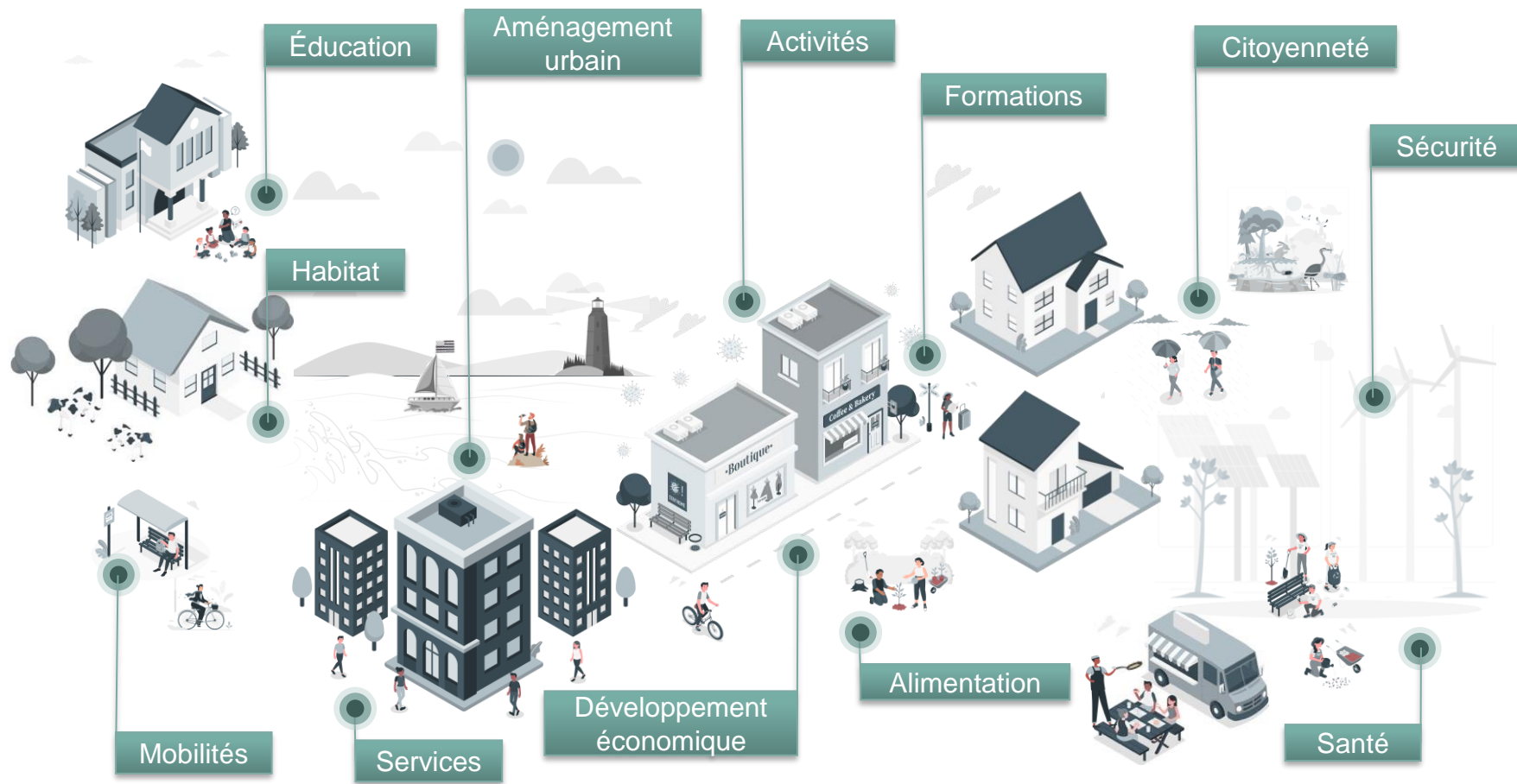


Illustration points de vigilance

