

IMPACCT

Bretagne

Boîte à outils

Annexe 7 .Exemple de support atelier#3



Imaginer les modes de vie des Bretons à horizon 2050

Démarche de prospective IMPACCT sur l'adaptation au changement climatique et l'évolution des modes de vie en Bretagne à horizon 2050



[LICENCE OUVERTE](#)
[OPEN LICENCE](#)





**PRÉFET
DE LA RÉGION
BRETAGNE**

*Liberté
Égalité
Fraternité*

Direction Régionale de l'Environnement,
de l'Aménagement et du Logement
Bretagne

DÉMARCHE DE PROSPECTIVE IMPACCT **sur l'adaptation au changement climatique et** **l'évolution des modes de vie en Bretagne à horizon** **2050**

Atelier#3

Octobre 2022

ORDRE DU JOUR

14h00

Introduction

- Retour sur la démarche IMPACCT
- Synthèse des pratiques par dimension

14h20

Enrichissement et évaluation des pratiques

au regard de l'INDIVIDU, du COLLECTIF, de la PLANÈTE

Vote des pratiques à approfondir

15h50

Déclinaison des pratiques priorisées sous forme d'actions concrètes (*individuelles, collectives, normatives*)

16h40

Mise en commun

16h50

Conclusion

17h00

Fin



Retour sur la démarche IMPACCT

RETOUR SUR LA DÉMARCHE IMPACCT

Comment imaginer des modes de vie soutenables et désirables pour les Bretons en réponse au changement climatique ?

Avril 2022

PHASE 1

Quel est notre niveau de connaissance à date de l'impact du changement climatique sur la Bretagne ?

État des lieux des connaissances existantes, notamment autour de 5 dimensions du quotidien d'un Breton : se déplacer, habiter, travailler, s'alimenter, disposer de biens & services.



Juin 2022

PHASE 2

Quelle réalité pour nos territoires ?

État des lieux des trois territoires d'expérimentation au travers d'une observation de terrain, interviews d'acteurs du territoire et d'éléments de repère.



Septembre 2022

PHASE 3

Quels modes de vie à horizon 2050 pour chacun des territoires ?

Co-construction des modes de vie avec les Bretons au travers des ateliers participatifs sur les territoires pilotes.



Fin 2022

PHASE 4

Quels engagements pour les Bretons ?

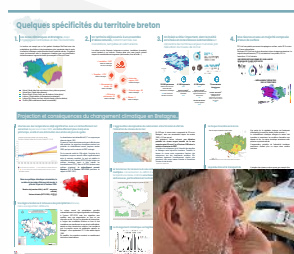
Restitution et communication



RETOUR SUR LES ATELIERS

Atelier#1

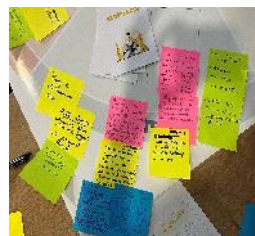
Partage, mise en débat des éléments de diagnostic et identification des enjeux territoriaux



Liste des enjeux « éclairés » pour chaque territoire pilote

Atelier#2

Construction d'une vision commune des modes de vie en 2050 sur les enjeux de leur territoire



Atelier#3

Orientation et projets à mener par les acteurs du territoire à horizon 2050

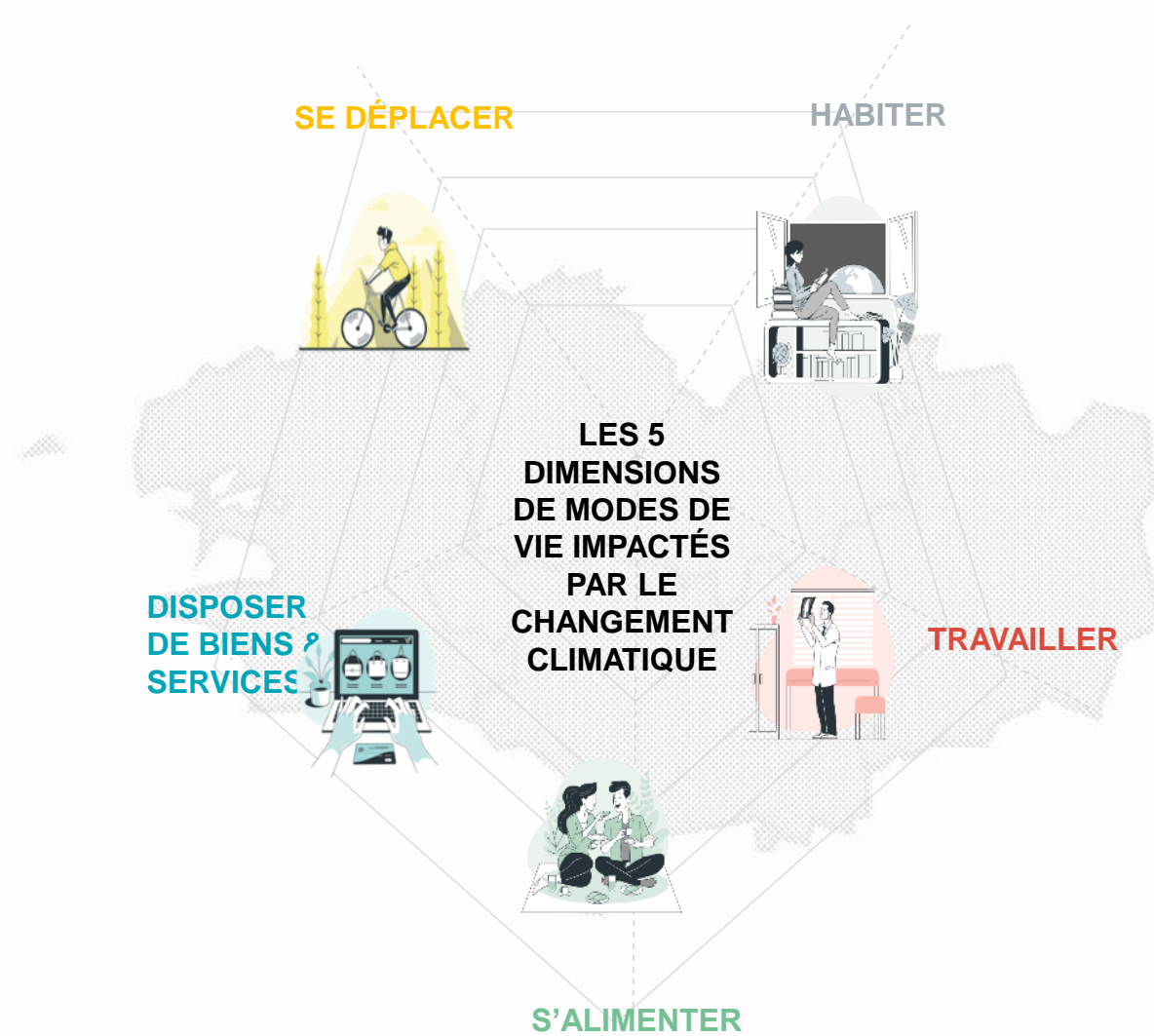
Pratiques des territoires pilotes en 2050



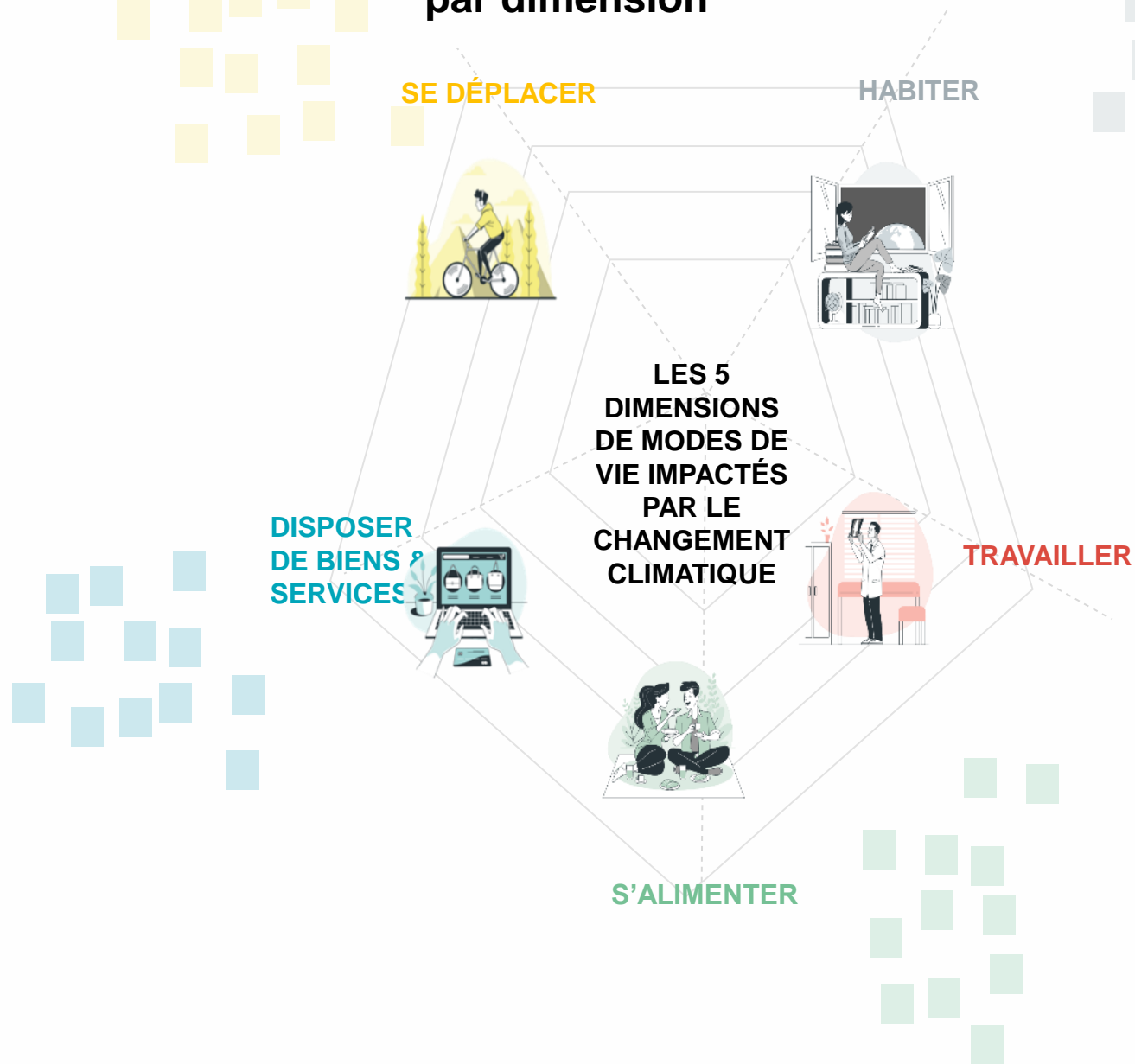
Liste de projets fédérateurs sur le territoire pilote à expérimenter



Synthèse des pratiques par dimension

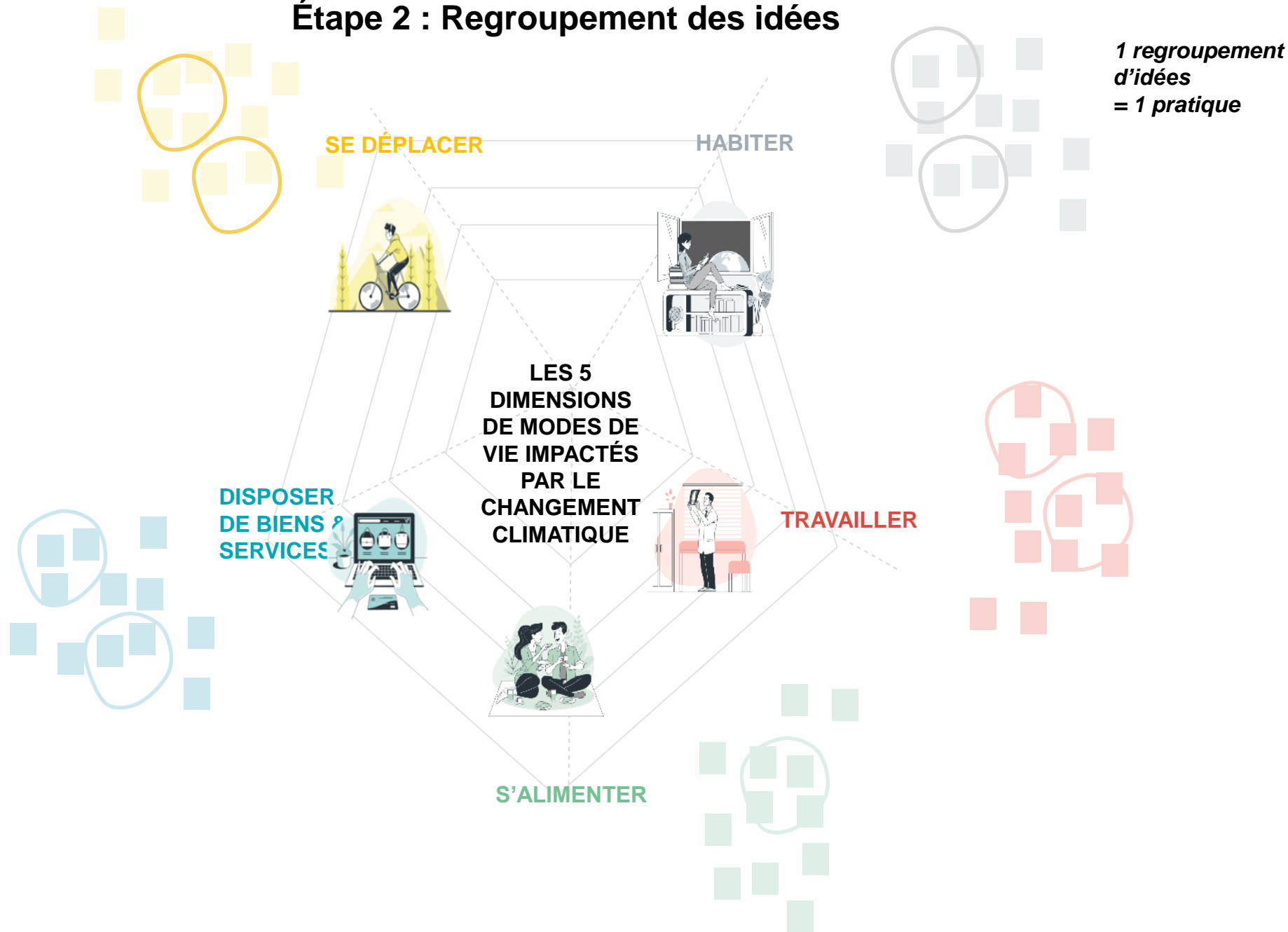


Étape 1 : recueil des propositions par dimension



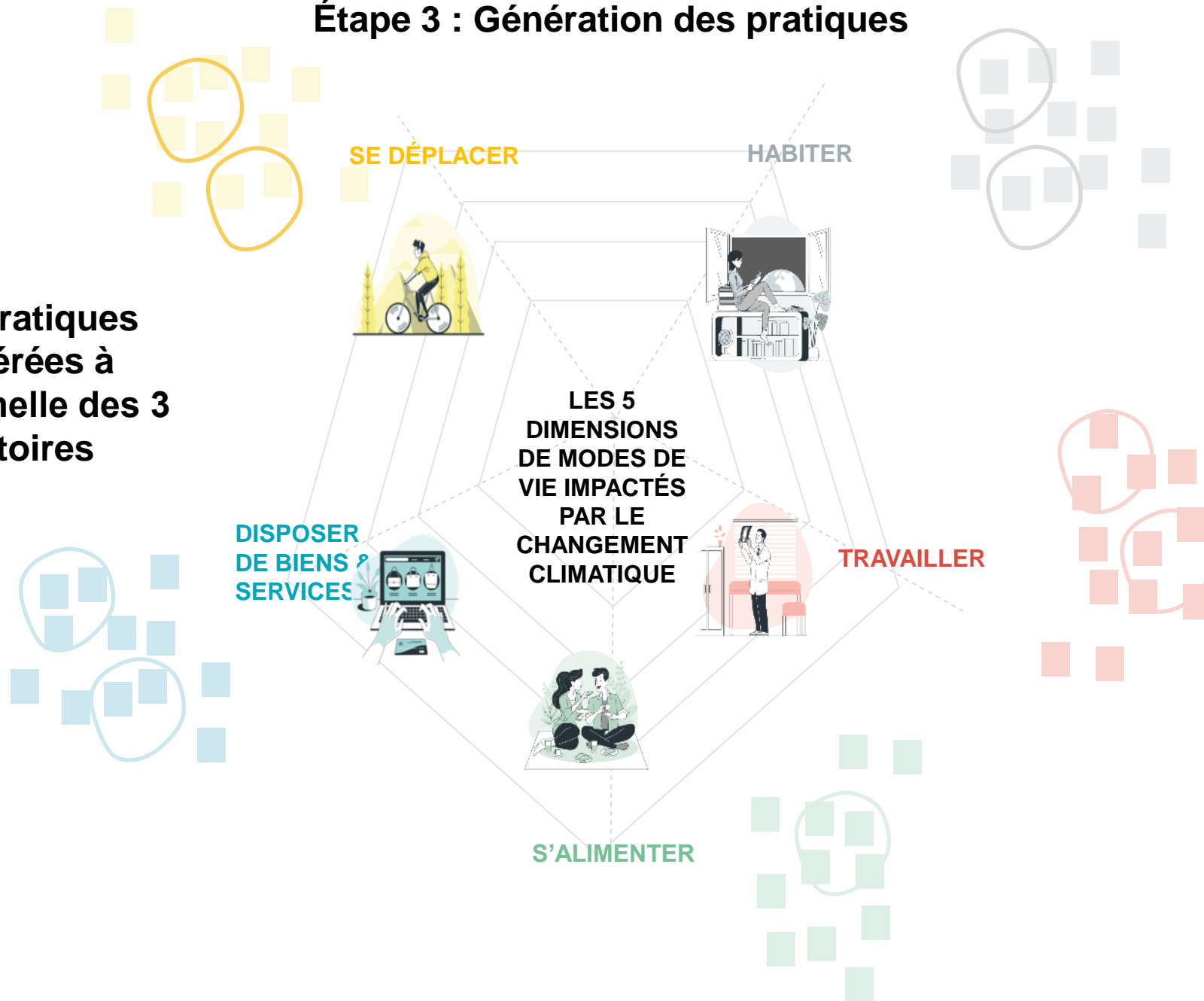
*Idées de
solutions,
initiatives,
fonctionnements
... en 2050 pour
s'adapter à
l'impact du
changement
climatique*

Étape 2 : Regroupement des idées



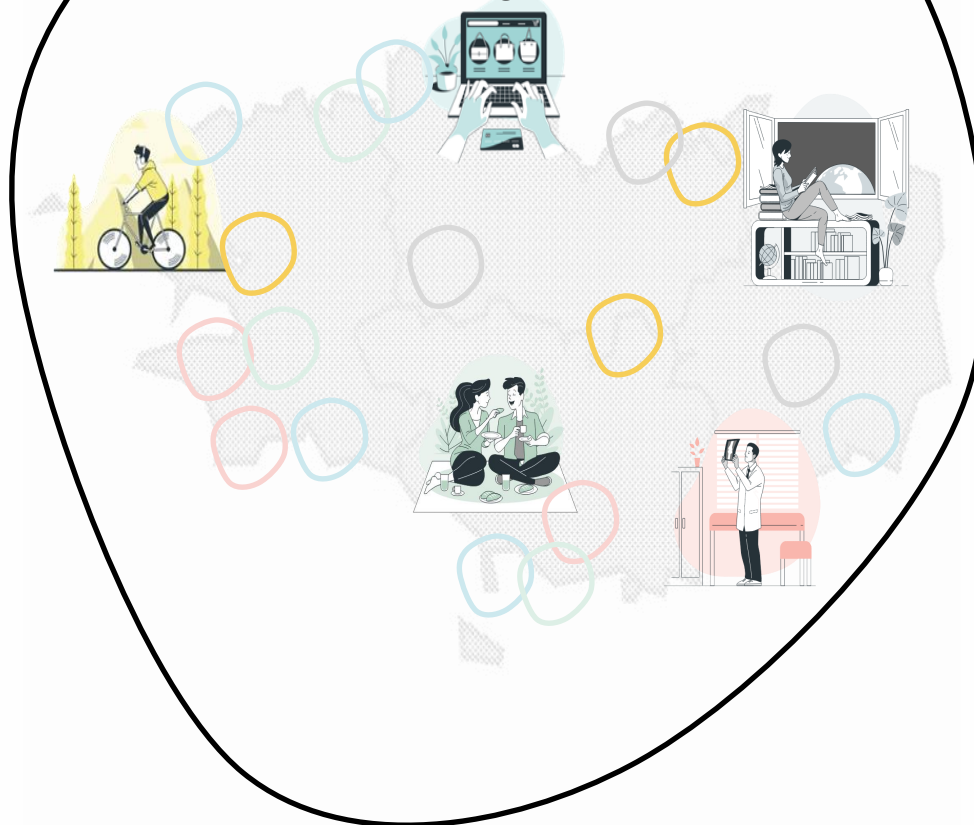
Étape 3 : Génération des pratiques

35 pratiques
générées à
l'échelle des 3
territoires



**35 pratiques
générées à
l'échelle des 3
territoires**
qui s'illustrent dans
les différents
modes de vie à
l'échelle du
territoire

En 2050 en
Bretagne ...



SE
DÉPLACER



Liste des idées ordonnées par pratique

Se déplacer selon les « atouts »/avec les moyens les plus adaptés au territoire local

- Utilisation du vélo pour les petits déplacements et de la flotte de véhicules municipaux pour les longs trajets
 - Plus d'avion, cabotage généralisé, vitesse, circuit ?
 - Rallongement des temps de trajet pour se déplacer sur l'ensemble du territoire (acceptation)
 - Multi mobilités (vélos + transports en commun + etc.)
Rapport au temps de déplacement ?
 - Distance lieu de vie, travail, 1 métier = 1 lieu d'habitation ?
 - Voyager autrement, lent et partagé, en bateau cargo plutôt qu'en avion, la société prévoit du temps pour permettre aux gens de voyager
 - Toutes les distances parcourues sont réduites, le bateau est utilisé pour retrouver la liberté passée
 - Villes à taille humaine avec des réseaux de transports
 - Contrainte financière de la mobilité
 - Véhicule eau / terre
 - Mode de déplacement multimodal
 - Technologies pour l'entretien des routes et des rails de train
 - Forte utilisation du vélo, aménagements de nombreuses pistes cyclables
 - Se déplacer localement, tout se fait à l'échelle de déplacement doux "la ville du quart d'heure »
- Voir *Travailler, Habiter*

Se déplacer de façon collective et partage

- Réseaux solidaires pour les livraisons de produits et pour les personnes à mobilité réduite
- Transports solidaires
- Chantier participatif
- Transports rapides et collectifs
- Passage de la propriété à la location (fin de voiture)
- Économie en partage (covoiturage)
- Covoiturage et autopartage (ex. Plateforme de prêt de véhicules couramment utilisée), Les voitures sont marginalisées, les chevaux sont exploités pour le transport de charge
- Mobilité connectée, aider l'autre de manière collective
- Location, temps d'usage réparties sur les différents modes de déplacement
- Train, alternative durable

- Covoiturage, transports collectifs sur l'eau pour transporter des personnes et des biens
- Mise en place de navettes, collectives et autonomes
- Création de service de transport bénévole
- Manque d'électricité, les déplacements seront diminués, collectifs et/ou individuels avec des véhicules adaptés. Les véhicules seront partagés

Se déplacer en respectant les critères de durabilité

- Limitation - carte carbone (Stocks ? Bourse ? Points ?)
- Forte régulations des déplacements, les transports seront à la demande pour limiter les déplacements non essentiels
- Restrictions des déplacements en fonction de la fragilité des lieux et des zones/temps de concentration (ex. ramassage scolaire)
- Quota touristique
- Diminution des voyages en avion, quota voiture

Se déplacer massivement en fonction d'un aléa

Se déplacer selon les critères de priorité

- Fin des activités portuaires de loisir lors de période critique
- Démobilité, réduction, niveau associé
- Outil de régulation de circulation, qui ? Quel périmètre ?
- Limitation de déplacement uniquement à ceux pour qui c'est nécessaire

Se déplacer grâce à de nouvelles formes d'énergie

- Abandon des autoroutes, train hydrogène pour les longs trajets
- Véhicules qui créent leur propre énergie en se déplaçant
- Utilisation de l'hydrogène

Se déplacer virtuellement

- Plus besoin de voyager, utilisation de casques de réalité virtuelle



Résultats sous forme de cartes « modes de vie »

SE DÉPLACER



1. Se déplacer selon les « atout »/moyens les plus adaptés au territoire local

#Offre de déplacement globale
#Mer #Fleuve #Multimodalités
#Cabotage

2. Se déplacer massivement en fonction d'un aléa

#Évacuation #Saisonnalité
#Nomadisme

3. Se déplacer grâce à de nouvelles formes d'énergie

#Hydrogène #Électricité

4. Se déplacer de façon collective et partagée

#Passage de la propriété à la location
#Transports solidaires
#Transports collectifs

5. Se déplacer en respectant les critères de durabilité

#Quota touristique
#Régularisation des flux
#Ville du ¼ d'heure #Voyage
#Tourisme

6. Se déplacer selon les critères de priorité

#Déplacements essentiels
#Limitation déplacement

7. Se déplacer virtuellement

#Réalité virtuelle

TRAVAILLER



Liste des idées ordonnées par pratique

Travailler et se former en continu

- Formation en aquaculture raisonnée, pour ne pas polluer la mer
- Étude liées à l'économie verte, travail dans les colonies vertes et investissement dans les jardins partagés
- Formation des jeunes générations à l'agriculture
- Éco-service obligatoire (5 ans sur une vie)

Travailler selon les temporalités

- Gestion des aléas de ses équipes en vue des événements climatiques
- Évolution des horaires de travail en fonction du rythme scolaire
- Horaires aménagés pour s'adapter
- Utilisation du flux touristique (vendre production agricole, location habitat, ferme au berger...)

Travailler en cumulant plusieurs activités itinérantes

- Multi activités
- Polyvalence et cumul de plusieurs activités, enseignement ? Répondre à la pénurie d'emploi
- Quantité de travail (travailler un peu moins pour avoir pour tout le monde ?)
- Multi activités (nouveaux métiers, coopérative) Membre d'une association, recyclage des meubles puis revente
- Requalification des métiers, aide ? Agriculture ? Autoentrepreneur ?
- Pratique de la polyculture pour sa propre consommation individuelle, autoproduction
- Travail intermittent, 3/4 jours par semaine, multi activités et valorisation des multiples savoir-faire
- Diminution du temps de travail, moins de temps pour s'investir dans les communautés, questionnement du modèle de travail en 1 journée
- Agriculture itinérante sur un même territoire

Travailler ponctuellement pour le bien commun

- Jardins et élevages coopératifs, sanctuarisation de l'espace dans l'urbain, cagnotte pour créer des communs, éducation et implication des plus jeunes
- Travail dans le bois énergie, en foresterie, avec des jeunes, ils replantent de nouvelles essences d'arbres
- Exposition photographique sur la capture d'images témoignant la solidarité des gens et la reconstruction de leur ville
- Donner de son temps à chaque communauté pour habiter, s'alimenter, etc.
- Renforcement des formations autour du jardinage
- Conservation des savoir-faire, partage des biens matériels
- Saisonnalité du travail pour dégager du temps sur le collectif en temps creux
- Temps dédié à l'agriculture et la culture collective, loi ?
- Servir le collectif sur son temps de retraite
- Bénévolat en faveur de la reforestation des essences adaptées au nouveau climat
- Culture du collectif, intégration des tâches quotidiennes dans le temps de travail (ex. préparation des repas)
- Saisonnalité du travail pour dégager du temps sur le collectif en temps creux

Travailler sur des métiers essentiels à la résilience et la sobriété

- Moins de choix dans la nature des emplois/métiers disponibles
- Éco-service obligatoire (5 ans sur une vie)
- Sortir des filières verticales traditionnelles. "Métiers essentiels"

Travailler avec des moyens sobres et partagés

- Travail sobre
- Plus de Plan d'Action Commercial
- Culture/modèle agricole plus local
- Agro écologie, sans les arbres
- Production de végétaux/céréales
- Élevage de porcs en agroforesterie, petite production, marché de niche
- Réduction de l'agriculture
- Diversification de la culture
- Faire de la photo de façon low-tech, innovation et technologies pour fabriquer le réactif avec de l'amidon de pomme de terre. Création d'une communauté de photographes pour faire naître ces projets
- Bâtiments réfrigérés intelligents, piloter la maintenance et le suivi énergétique des bâtiments

Travailler proche de son lieu de travail et habiter un environnement lié

- Travail hyper local
- Voir se déplacer, Habiter



Résultats sous forme de cartes « modes de vie »

TRAVAILLER



1. Travailler et se former en continu

#Aide à la formation #Nouveaux métiers
#Transfert de compétence #Culture du risque
#Polyvalence

2. Travailler ponctuellement pour le bien commun

#Travail retraite #Enfants
#Jardins partagés #Temps dédiés

3. Travailler avec des moyens sobres et partagés

#Low tech #Bâtiment intelligent
#Travail sobre

4. Travailler selon les temporalités

#Aléas climatiques #Horaires aménagés
#Temps de travail

5. Travailler en cumulant plusieurs activités itinérantes

#Coopérative #Réseaux
#Multi activités

6. Travailler sur des métiers essentiels à la résilience et la sobriété

#Eco service obligatoire
#Nouvelles filières

7. Travailler proche de son lieu de travail et habiter un environnement lié

#Habitat et déplacement pris en compte par la sphère travail

S'ALIMENTER



Liste des idées ordonnées par pratique

S'alimenter selon un régime durable et dans un cadre limité

- Forte consommation de végétaux et de céréales
- Hamburger de légumineuses cultivés en Bretagne
- Alimentation biologique et locale, moins de 50 km autour de chez soi
- Placer des animaux près des composts pour favoriser le circuit court (ex. porcs)
- Régime végétarien
- Changement alimentaire (saucisse au tofu, légumineuses, etc.)
- Toujours de la viande mais en très faible quantité par le biais de production personnelle ou hyperlocale, les circuits courts sont favorisés
- Ferme urbaine, production locale
- Autoproduction pour faire face à l'augmentation du prix des aliments
- Rééduquer les citoyens, pour qu'il produise plus qu'il n'achète
- Consommation de végétaux (ex. galettes sans saucisse), sélection des plantes, pas besoins
- Modèle agricole local
- Remise en place des talus

S'alimenter et recycler

- Réseau de collecte de l'urine pour la recycler

S'alimenter grâce à une production et une transformation mutualisée

- Parcelle de pur production avec un fort rendement, apporter de la matière organique au sol
- Cuisiner collectivement, tutoriel pour le partage de bonnes pratiques
- Lieu collaboratif de culture / collectifs de voisins, espace dédié dans la ville ? Troc ? Qui s'en occupe ? (retraités)
- Hausse des jardins partagés et ceux qui n'ont pas accès consommeront des produits issues de la malbouffe
- Constitution d'un collectif qui s'auto suffira dans la durée, projet alimentaire collectif, changement de modèle pour tous. Initiatives comme des fablabs ou des associations pour rassembler les compétences
- Apprendre à faire / cuisiner différemment

S'alimenter de l'essentiel

- Fabrication des aliments artificiels et industriels (ex : feedfood)
- Tous les arbres plantés doivent apporter de la nourriture, plus d'ornements "inutiles"

S'alimenter grâce à un système d'échange alternatif

- L'impact carbone est calculé individuellement pour bénéficier de ressource comme l'eau ou l'énergie
- Auto-suffisance, troc et temps de partage/conseils pour les débutants
- Deal de poisson contre de l'énergie ou des ressources
- Développement de l'auto-suffisance et de la vente directe mais aussi de l'alimentation à emporter, le prix fera la différence, attention à la précarité alimentaire

S'alimenter de nouvelles sources alimentaires

- Cartouche de soleil pour imprimer de la nourriture 3D
- Ferme durable de spiruline
- Plus de produits frais
- Nouveaux modes de conservation ex. terre cuite par les particuliers, entreprises, caves, etc.
- Bocaux et conserves
- d'intrants
- Développement d'un grand vignoble en Bretagne
- Évolution des espèces d'animaux et des bétails, plus adaptés au changement climatique
- La spiruline comme nouvelle base alimentaire (trouver source de vitamine C)

S'alimenter grâce à une sécurité alimentaire

- Pérenniser les gardes manger
- Plan de résilience à l'échelle des territoires pour être prêts pour les événements climatiques, se préparer aux scénarios de crise
- Quel périmètre d'autonomie alimentaire ? Privilégiez les nouvelles cultures ? Cycle d'engrais humain ?



Résultats sous forme de cartes « modes de vie »

S'ALIMENTER



1. S'alimenter selon un régime durable et dans un cadre limité

#Auto production #Local
#Impact environnement faible
#Végétaux #Local #Quota

2. S'alimenter et recycler

#Réseau de récupération
urine, excréments

3. S'alimenter grâce à un système d'échange alternatif

#Troc aliment #Troc énergie

4. S'alimenter grâce à une production et une transformation mutualisée

#Communautaire #Fablabs
#Lieux collaboratifs #Jardins
partagés

5. S'alimenter de l'essentiel

#Fabrication des aliments
artificiels et industriels

6. S'alimenter de nouvelles sources alimentaires

#Cartouches nourriture 3D
#Ferme durable #Plus de
produits frais #Nouvelles
formes de conservation

7. S'alimenter grâce à une sécurité alimentaire

#Pérenniser gardes mangers
#Plan de résilience territoire
#Autonomie alimentaire

DISPOSER DE BIENS & SERVICES



Liste des idées ordonnées par pratique

Disposer de nouveaux services d'adaptabilité au changement et prendre soin de soi

- Chaque habitant est suivi par une équipe pluridisciplinaire qui le suit pour lui permettre d'être en bonne santé (prise en charge par la sécurité sociale)
- Groupe de parole pour aider contre l'éco anxiété
- Interdiction de se baigner, plus de sports aquatiques, même si des technologies sont utilisées pour palier le phénomène d'eutrophisation
- Déclaration de nouveaux droits de l'Homme et du Citoyens avec chacun un minimum d'énergie, d'eau, d'alimentation pour être libres et égaux
- Cotisation climat pour nouvelle maladie/ financement
- Laisser la possibilité aux personnes âgées de choisir leur fin de vie, donner le droit
- Crémation obligatoire, utilisation de l'énergie produite par les crématoriums
- Le vivant comme nouvelle médecine, cultiver son jardin ?

Disposer de biens et services résilients et sobres maximisant le local

- Des bus se déplacent et apportent des services dans les communes
- Bien de consommation catégorisé par niveau de résilience
- Augmentation des circuits courts et réemplois, augmentation des location, on favorise l'usage plus que la propriété des biens et services
- Diminution des exportations et importations
- Consommation locale, retour aux services de proximité
- Troc de ses récoltes pour subvenir à ses besoins
- Capturer l'énergie produite par les sportifs dans les salles de sport
- Générateur de sécurité et système d'alarme avant un risque (stockage énergie)

Disposer de moyens de communication et de démarches administratives résilientes

- Loi de sobriété administrative : dès que l'on crée une loi on en supprime deux
- Restriction de l'usages du numérique (ex. retours aux lettres plutôt qu'aux mails)
- Moyens de communication, basse consommations locales
- Un réseau mèche, pour communiquer même quand internet coupe. Manque d'espace photo HD, cela donne naissance à un nouveau courant artistique
- Développement et démocratisation des low-tech
- Bug de la 6G, perte des données liées à l'identité, seul l'ADN permet de justifier son identité, création d'une communauté pour un retour à la carte d'identité
- Modes de communication non filaire (connexion satellite)
- Écoresponsabilité du digital (télémédecine, actions publiques). Confinement digital ? Service heures creuses/pleines

Disposer de biens et services physiques et virtualisés cohérents et encadrés

- Présence d'écoles numériques, écoles de village, possibilité de scolariser à la maison, attention aux inégalités
- Création d'espaces vivants vs tout virtualiser. Rationalisation du temps du vivant et temps du virtuel
- 120% numérique
- Diminution des services numériques, réduction drastique des usages
- Restriction de l'usages du numérique (ex. retours aux lettres plutôt qu'aux mails)
- Les essentiels du numériques (ex. espace numérique pour les check-up santé)
- Démultiplication des services en ligne, déploiement d'infrastructures pour donner accès aux utilisateurs et personnes les plus vulnérables
- Les essentiels du numériques (ex. espace numérique pour les check-up santé)
- Fin du marché numérique pour redonner du lien mais tout en gardant la connaissance

Disposer de moyens d'éducation à vivre « en société » durable

- École de la nature qui forme aux enjeux de notre monde sans numérique (ex. téléphone à une seule fonction)
- Forest school jusqu'à 3 jours par semaine en forêt (cours de jardinage, recyclage, stage de "vie", émancipation alimentaire et économique, sport sans compétition, une année obligatoire dans un autre pays d'Europe)
- Limitation du nombre d'enfants dans les classes, plus de matières liées à la pratique (jardinage, énergie, etc.)
- Apprendre le vivre ensemble
- L'École ne juge plus à la performance individuelle mais collective "le vivre ensemble"
- Culture des risques d'urgence, former les gens
- Éducation sur le côté circulaire, filaire réparation ?
- Former aux risques climatiques (ex. les popotes de la transition)
- Transfert / éducation école sur la résilience
- Culture collective du risque, flexibilité des services (ex. rdv médical reporté car coupure d'électricité)

Disposer de biens et services issus du bien commun

- Espace numérique partagé dans les centres bourgs
- Création de lieux pour se retrouver autour d'activités (ex. fermentation de sorgot), d'art, de création, de musées
- Proposition de services en échange de l'occupation d'un terrain pour habiter
- Système tout en main pour cultiver hors sol, autoroute en énergie
- Création de biens et services, communauté d'entraide, dons, etc.
- Création de communautés qui ne veulent pas de système d'entraide, de dons
- L'état est représenté par l'armée et la police pour la sécurité et le reste sont des communautés



Résultats sous forme de cartes « modes de vie »

DISPOSER DE BIENS & SERVICES



1. Disposer de nouveaux services d'adaptabilité au changement et prendre soin de soi

#Santé #Groupe de parole
#Production autonome #Sport
#psychisme

2. Disposer de biens et de services résilients et sobres maximisant le local

#Système d'échange solidaire
#Troc #Circuit court #Réemploi
#Proximité
#Tourisme

3. Disposer de moyens de communication et de démarches administratives résilientes

#Coupures réseau #Heures creuses
#Confinement digital
#Low Tech #Sobriété administrative

4. Disposer de services physiques et virtualisés cohérents et encadrés

#Création espaces vivants vs espaces virtuels
#Flexibilité

5. Disposer de moyens d'éducation à « vivre en société » durable

#Déclaration de l'Homme et de l'Environnement #École de la nature
#Culture du risque

6. Disposer de biens et de services issus du bien commun

#Service numérique partagé
#Lieux de services communs
#Temps communs
#Communauté #Kit

HABITER



Liste des idées ordonnées par pratique

Vivre en habitat intergénérationnel

- Mix générationnel, transmission des savoirs
- Habitat partagé et intergénérationnel
- Mixité des lieux, mutualiser les EPHAD avec les crèches
- Utilisation des retraités comme force vive

Vivre en collectif, mutualisation des biens et services

- Habitats semi-collectifs, logements partagés mais organisés de manière à préserver l'intimité
- Production d'énergie qui est par la suite partagé
- Les bas des bâtiments seront réservés aux commerces locaux (ex. menuiserie)
- Beaucoup d'attente de logements sociales, les inégalités se creusent, les gens s'installent même s'il n'ont pas l'autorisation
- Prémption des logements, les communes sont les propriétaires des terres, parc de logements, roulement des habitants avec des bails limités. Les communes rachètent les maisons secondaires, manque de capacité financière des collectivités
- Fin de l'habitat individuel, place à l'habitat mutualisé
- Mise à disposition de chambres pour les étudiants, prix des locations adaptés à leur budget
- Redistribution des logements vacants pour créer des logements étudiants
- Différents lieux apportent la coopération sur tout le territoire
- Définition du "vivre ensemble" par les collectifs de citoyens (ex. nombre d'habitants par m2)
- Gestion de l'équilibre entre les espaces privés et communs au sein des bâtiments partagés
- Cours d'empathie, de communication non violente, de psychologie pour bien vivre ensemble
- Studio 20m2, quota énergie, pas de biens matériels
- Répartition des habitats existants en petits lots
- Les maisons individuelles seront moins bien conçues et plus gourmandes en énergie, car les moyens ne sont pas mutualisés comme pour les logements semi-collectifs
- Éviter l'étalement urbain en étant proche de son lieu de travail

→ Voir se déplacer, Travailler

Vivre en communion avec la nature

- Végétalisation des villes pour palier les îlots de chaleur
- Végétalisation de la ville
- Investissement dans les éco-chantiers
- Bénévolat en faveur de la reforestation des essences adaptées au nouveau climat

Vivre dans un habitat évolutif, résilient et care

- Construction de bâtiments sur pilotis pour conserver la fraîcheur
- Habitats déconstructibles et reconstructibles, démontables
- Habitats modulaires sans nouvelles constructions
- Réinventer l'habitat semi-collectif en évitant les points chauds et en ayant un confort d'été et d'hiver, grâce à la rénovation pas de grands besoins en énergie (triple vitrage, consommation optimisée, etc.)
- Système d'assainissement qui génère de l'engrais pour les jardins
- Les intérieurs des habitats garantissent la bonne qualité de l'air
- Les logements sont adaptés à notre cycle de vie (parcours résidentiels)
- Aide pour rediviser les logements et optimiser les m2 non exploités
- Habitats légers, anticyclones
- Habitat démontable qui se transforme en moyen de locomotion
- Aménagement des sous-sols pour stocker et frigorifier
- Générateur de sécurité et système d'alarme avant un risque (stockage énergie)
- Kit en cas de manque d'énergie dans les bâtiments
- Transformation du bâti, habitat bioclimatique

Vivre dans des habitats différents selon les temporalités et risques climatiques

- Habitat bourg, dôme déclenché par de forts événements. "Bulles", lieu de replis avec des vivres à disposition.
- Création de zones de replis, d'îlots de fraîcheur, tout repeindre en blanc, végétalisation des espaces
- Système de relocalisation des personnes dont les logements ont été détruits, rénovation des églises comme zones de replis communes à tous
- Création d'endroits résilients et protégés en cas d'urgence (bunker, pièce de survie, etc.)
- Système architectural type phare pour alerter du danger et anticiper les coupures
- Alternier les modes d'habitats (famille, communauté, personne seule)
- Le nomadisme comme marqueur social, il peut être perçu comme haute gamme, pas contraint financièrement vs comme précaire = fracture entre les gens
- Nomadisme, plus de propriétaires, le terrain appartient au territoire, les baux des logements sont longues durée, les habitants sont plus nomades, et le mode est coopératif, type SCI

Vivre dans les zones différentes selon leur critères d'adaptabilité

- Habitats partagés et dispersés en fonction des ressources pour utiliser les mobilités douces, les énergies responsables, hors littoral
- Repositionnement et renaturation des lieux d'habitat et des terres agricoles
- Requalification d'un quartier, notation du quartier en fonction de son habitabilité ? Regroupement ?

Vivre dans une zone d'obligation locale

- Jardins partagés obligatoires
- Taxes plus importantes sur les résidences secondaires
- Nouvelles lois, comme par exemple : 1m2 artificialisé = 4m2 végétalisés, prime sur le dégoudronnage, etc.
- Interdiction des constructions neuves
- Mise aux normes des habitats traditionnels

Vivre dans des zones communautaires

- Création d'un collectif de riverains pour végétaliser les habitats
- Création d'un collectif pour rénover et isoler en paille les habitats qui deviendront passifs pour faire face au climat chaud
- Mode communautaire entraide des seniors
- Création d'un collectif de bretons résistants, militant pour le rééquilibrage des résidences secondaires vs résidences principales



Résultats sous forme de cartes « modes de vie »

HABITER



1. Vivre en habitat intergénérationnel

#Habitat partagé #Mutualiser EPHAD et crèches #Mix générationnel #Transmission des savoirs

2. Vivre en collectif, mutualisation des biens et services

#Habitats semi-collectifs
#Jardins partagés #Espace communs vs espaces intimité
#Fin habitats individuels

3. Vivre en communion avec la nature

#Végétalisation des villes
#Reforestation

4. Vivre dans un habitat évolutif, résilient et care

#Habitat flexible #Cycle de vie #Constructible/déconstructible #Habitat modulaire #Fraîcheur

6. Vivre dans les zones différentes selon leurs critères d'adaptabilité

#Requalification d'un quartier en fonction de son habitabilité
#Terres agricoles vs Habitat

8. Vivre dans des zones communautaires

#Collectif d'habitants #Mode communautaire #Communauté autonome

5. Vivre dans des habitats différents selon les temporalités et risques climatiques

#Nomadisme #Zones de replis #Kit énergétique
#Système de relocalisation

7. Vivre dans une zone d'obligation locale

#Consommer localement



Conclusion et prochaines étapes

PROCHAINES ÉTAPES

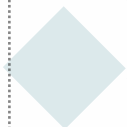


Avril 2022

PHASE 1

Quel est notre niveau de connaissance à date de l'impact du changement climatique sur la Bretagne ?

État des lieux des connaissances existantes, notamment autour de 5 dimensions du quotidien d'un Breton : se déplacer, habiter, travailler, s'alimenter, disposer de biens & services.



Juin 2022

PHASE 2

Quelle réalité pour nos territoires ?

État des lieux des trois territoires d'expérimentation au travers d'une observation de terrain, interviews d'acteurs du territoire et d'éléments de repère.



Septembre 2022

PHASE 3

Quels modes de vie à horizon 2050 pour chacun des territoires ?

Co-construction des modes de vie avec les Bretons au travers des ateliers participatifs sur les territoires pilotes.



Fin 2022

PHASE 4

Quels engagements pour les Bretons ?

Restitution et communication

