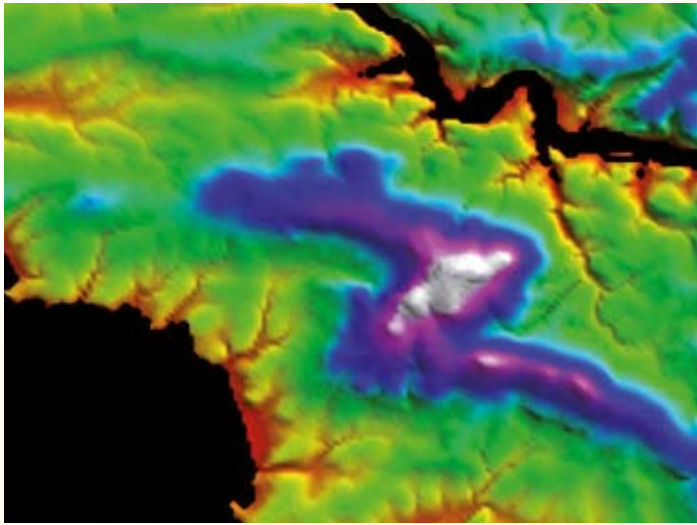


1

LE MENEZ HOM, LE BELVÉDÈRE DU PHARE OUEST

* Géologie



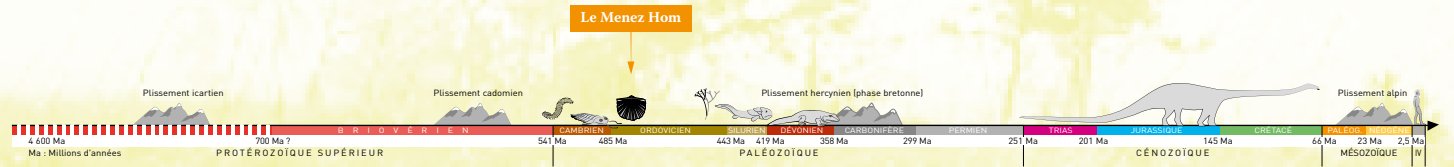
Carte du relief en modèle numérique de terrain (MNT)



Carte géologique du Menez Hom

Source : Géoportail

Le Menez Hom est un relief résiduel dans la Formation sédimentaire du Grès armoricain datée de l'Ordovicien (480 millions d'années). Ce grès quartzite est très résistant à l'érosion et, à cet endroit, la formation montre un double plissement qui ajoute à sa résistance. Il correspond à un ancien sable issu de l'érosion de la chaîne cadomienne. L'altitude sommitale est de 330 m. La morphologie de la montagne montre nettement un replat vers la cote 200 m, qui correspond à une ancienne ligne de rivage soulignée par les niveaux de galets marins. Le Menez Hom a ainsi constitué une île, sans doute au Crétacé, vers 70 millions d'années. La Formation du Grès armoricain représente un aquifère productif, comme le montre les nombreuses émergences visibles sur les flancs de la montagne, signalées par de petites zones humides. Sommet isolé, le Menez Hom offre un paysage unique sur 360°.



* Le paysage géologique

- Montagne de Locronan
- Porzay
- Cap Sizun
- Baie de Douarnenez
- Presqu'île de Crozon
- Rade de Brest
- Léon

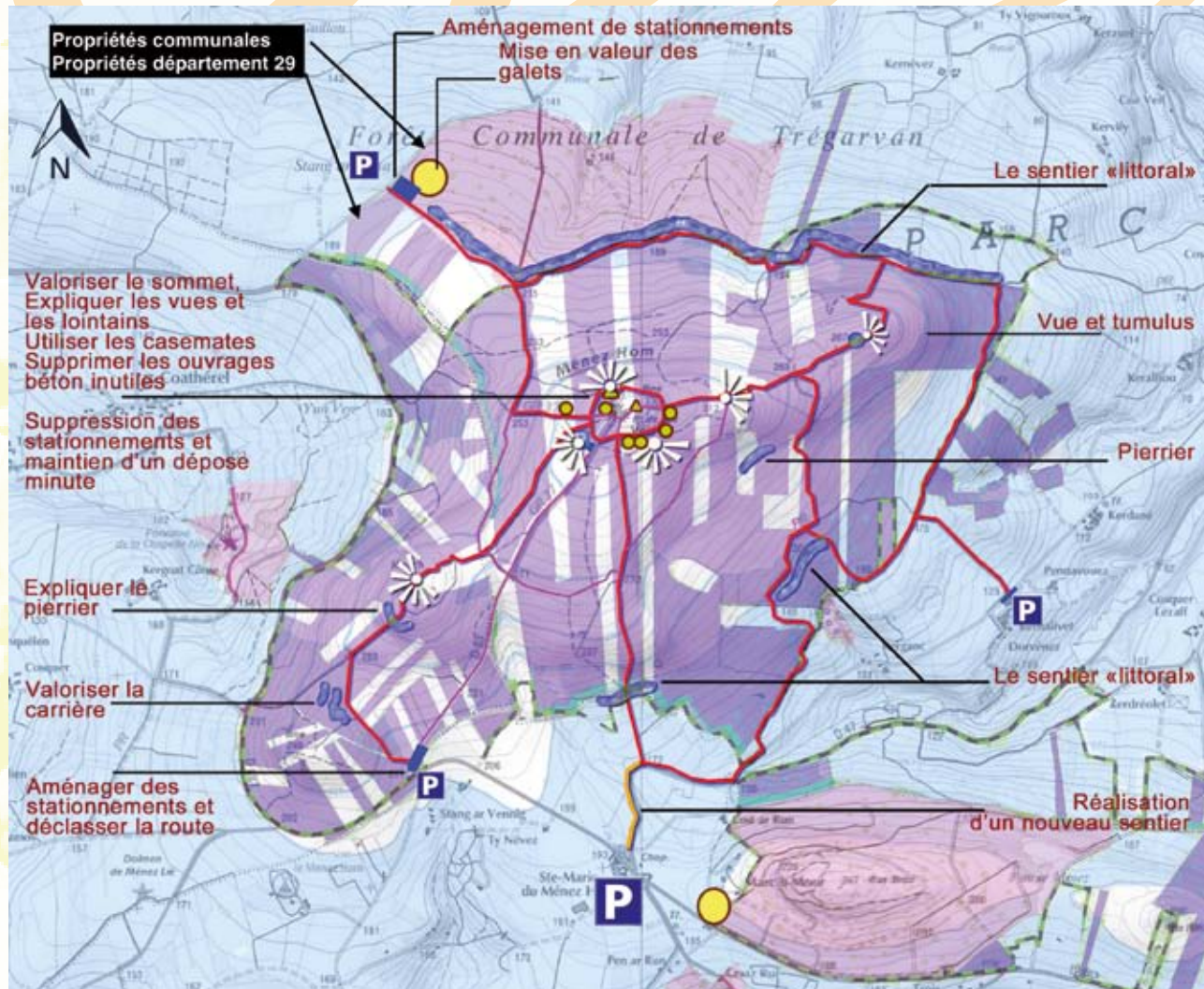


Vue panoramique depuis le sommet

Sur 360°, l'histoire géologique du Massif armoricain est lisible dans le paysage. Vers le sud, la dépression du Porzay est creusée dans les schistes tendres du Briovérien (600 millions d'années environ) tandis que l'horizon est fermé par les restes de la chaîne hercynienne (350 millions d'années) : massif de granite de la Montagne de Locronan et ganiotoïdes du Cap Sizun. À l'ouest, la Presqu'île de Crozon, terminaison occidentale du bassin paléozoïque de Châteaulin, montre des pointes rocheuses armées par le Grès armoricain. Au nord-ouest, l'horizon est fermé par le Léon cristallin hercynien. Au nord, au pied de la montagne, l'Aulne a creusé une vallée profonde dans les roches sédimentaires du Paléozoïque, envahie par la mer lors de la dernière transgression marine (ria). Enfin, vers l'est, c'est le bassin de Châteaulin bordé au sud par une crête de Grès armoricain (éoliennes) et au nord par les Monts d'Arrée. L'architecture du paysage est héritée de l'histoire géologique longue ; les formes du relief sont dues à l'érosion sur des millions d'années sous des climats variés et notamment *in fine* sous un climat périglaciaire, comme en témoignent les pierriers des flancs du Menez Hom (gélifraction).

source : Bernadette Coléno

Propositions de mise en valeur



- Site rendu à la nature
- Un sentier littoral à la cote 200 environ
- Réhabilitation du sommet
- Médiation selon les potentialités
- Une table de lecture au sommet
- Accueil pédagogique en saison

Informations complémentaires

Outils de protection/ gestion existants

Site classé,
Zone Natura 2000,
PNRA
ENSD
ZNIEFF type 1

Propriétaires du site

Propriétaires privés
Commune de Trégarvan
Commune de Plomodiern
Commune de Dinéault
Commune de Saint-Nic
Commune de Argol
PNRA
Département du Finistère

Partenaires



Commune de Dinéault ; Maison des Minéraux