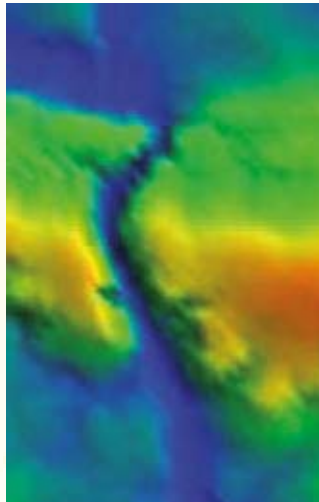


4

LES CLUSES DU BOËL ET DE LA CHAMBRE AU LOUP

Géologie

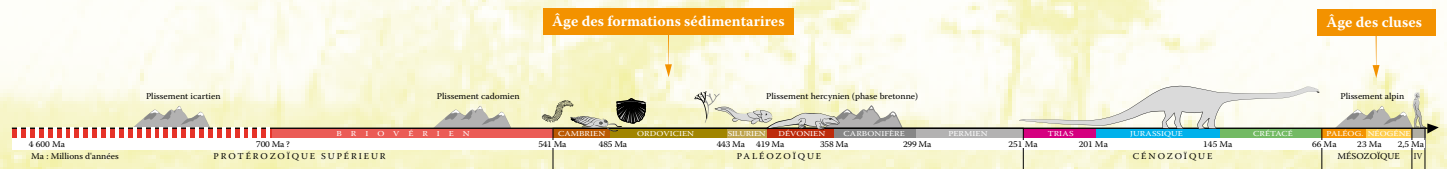
Le bassin de Rennes est largement occupé par les schistes briovériens. Au sud, affleurent les formations paléozoïques du grand synclinorium¹ médian du Massif armoricain, formations essentiellement de l'Ordovicien (490 – 445 millions d'années). Il s'agit de poudingues, de schistes et de grès qui forment des lignes de reliefs dominant la plaine du nord. La Formation des Schistes rouges de Pont-Réan (matériau très gréseux) en est la formation emblématique et constitue la base de cette pile sédimentaire. La structuration (plissement) est hercynienne (350 millions d'années ; des fractures postérieures nord-sud ont été utilisées par les rivières pour le franchissement des barres rocheuses de direction est-ouest.



Carte géologique

Le Boël
Modèle numérique de terrain

La Chambre au Loup
Carte géologique



Le paysage géologique

En Ille-et-Vilaine, les synclinaux paléozoïques du sud de Rennes créent les paysages de façon significative. Les structures géologiques de direction est-ouest sont traversées perpendiculairement pas le réseau hydrographique, ici par la Vilaine en une large cluse, là par le ruisseau du Boutavent dans une cluse étroite, véritable canyon. Les incisions profondes offrent des flancs rocheux escarpés. Le rouge de la formation géologique le dispute aux verts et autres couleurs saisonnières de la végétation pour des paysages naturels originaux. Le matériau ayant largement servi à la construction dans Rennes et son bassin, c'est aussi l'histoire qui est convoquée dans ces paysages et l'évidence du lien entre la ville et son environnement naturel que la nouvelle station de métro de La Courouze perpétue aujourd'hui.



Le Boël



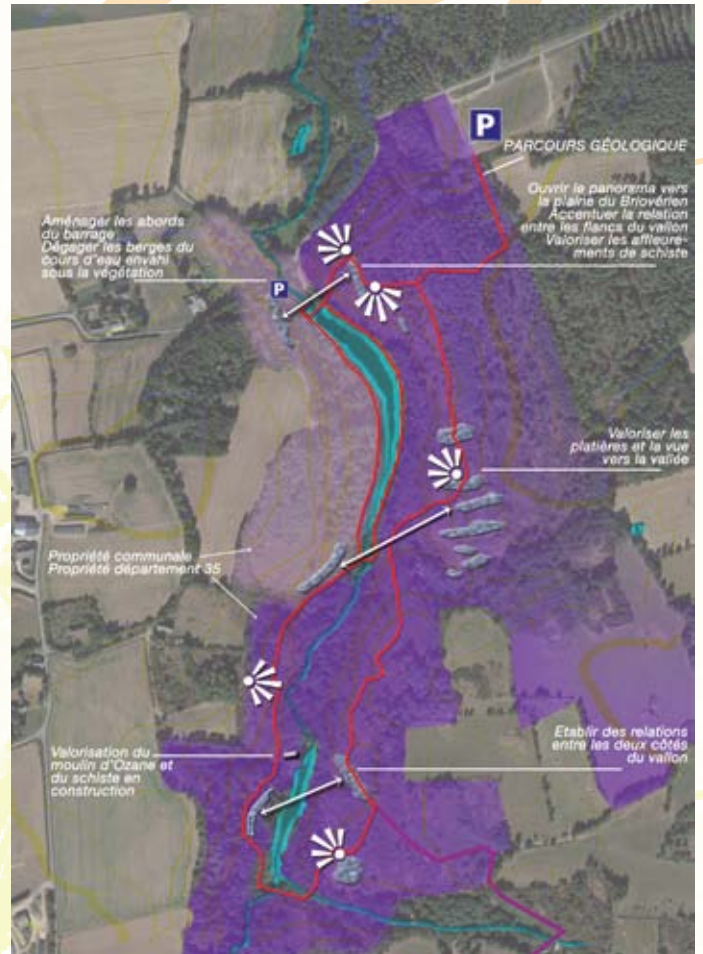
La Chambre au Loup

1 - Plissement complexe

Propositions de mise en valeur



La cluse de la Vilaine au Boël / Guichen - Bruz



Le canyon de la Chambre au Loup / Ifendic

Des itinéraires existants repris avec une lecture géologique

Informations complémentaires

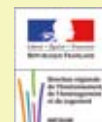
Outils de protection proches/ gestion existants

- Site classé
- Znieff type 1
- Site de l'inventaire géologique
- À proximité :
 - Carrière de la Lande (site classé)
- Sentier GR 39 + PR
- Site touristique

Propriétaires des sites

- Propriétés privées
- Propriétés publiques

Partenaires



Rennes Métropole
Montfort Communauté
Communes de Guichen, Bruz et Ifendic