

OUVERTURE SEMAINE EUROPÉENNE DU DÉVELOPPEMENT DURABLE

29 mai 2018

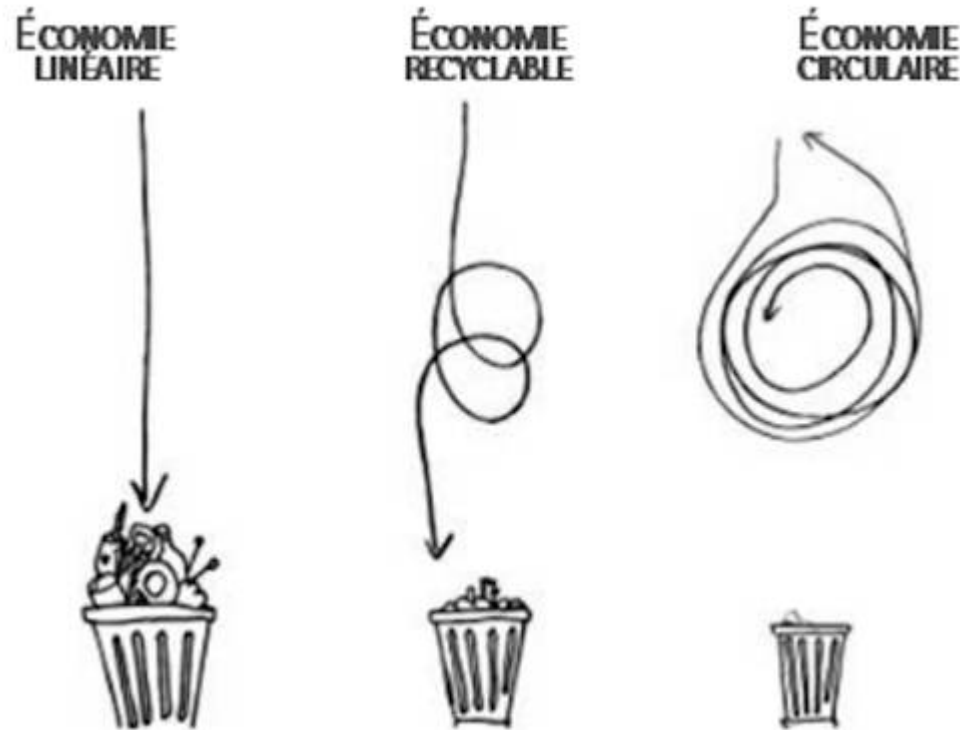
Présentation de la feuille de route et exercices participatifs pour mieux appréhender le concept d'économie circulaire



L'économie circulaire ?



Passer d'un système économique linéaire à un système dont l'objectif est de refermer la boucle de vie du produit





Source : site Dor24



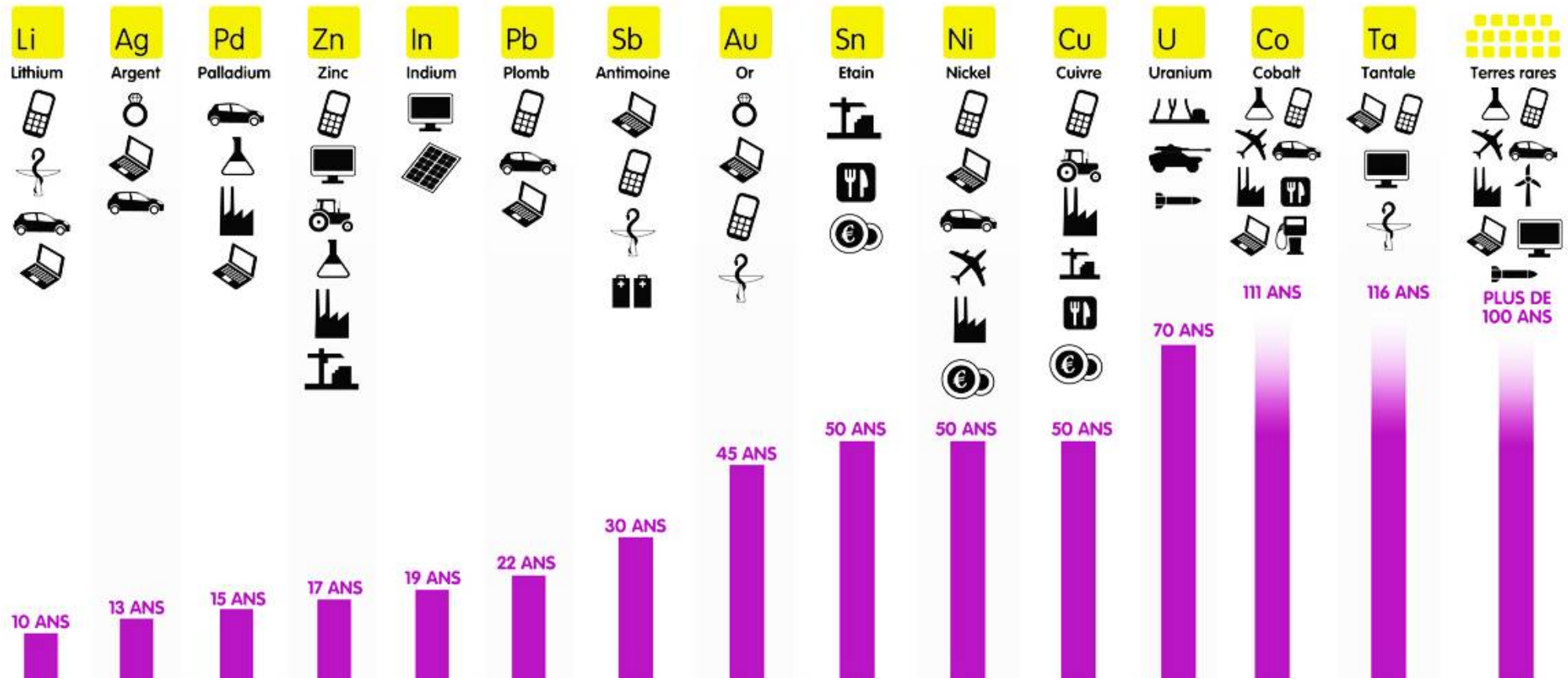
Source : usinenouvelle.com



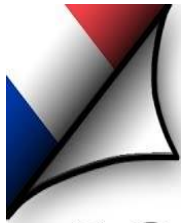
Source : photo Le Télégramme

Extraire

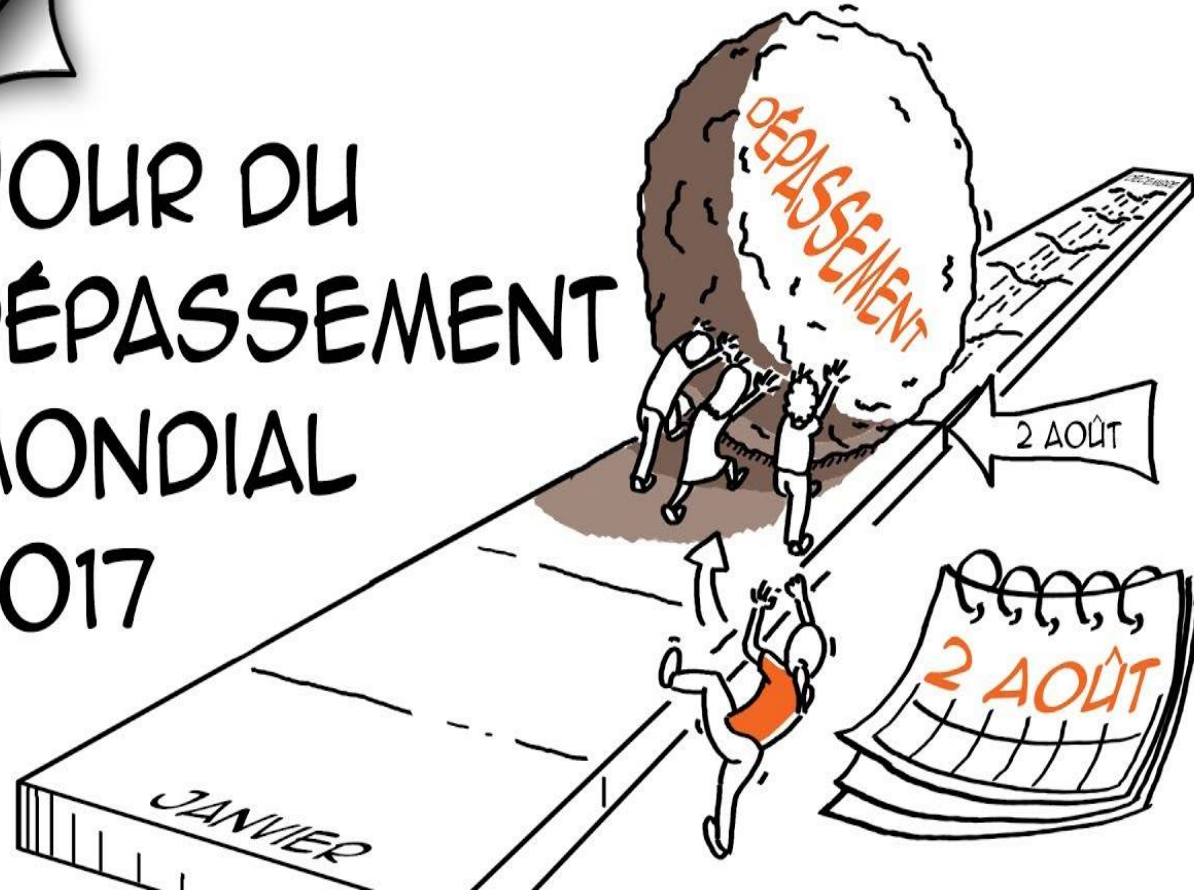
Quelles ressources sont menacées par la pression humaine ?



→ Aujourd'hui, la consommation mondiale de matière premières s'élève à 85 Mds de tonnes/an
Elle passera à 183 Mds de tonnes en 2050 si on ne change rien



JOUR DU DÉPASSEMENT MONDIAL 2017





Source : blogautomobile



Source : enviro2B



Source : agroimmo

Produire



Source : French Moments blog



Source : Biot.fr

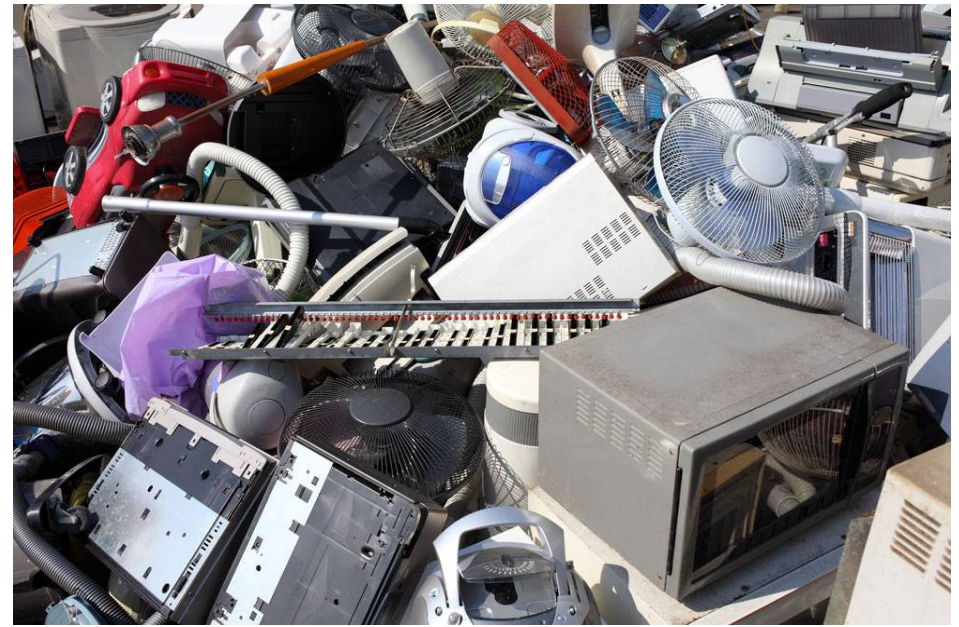


Source : lafurniture.blogspot.com

Consommer



Source : Docplayer.fr



Source : h-rc.net



Source : france.aide-et-action.org

Jeter

L'objectif : Préserver les ressources de la planète en :

- consommant moins de matières premières
- recyclant l'ensemble des matières premières déjà consommées
- diminuant impacts environnementaux



Kenneth E. Boulding (économiste) : «*il faut passer d'une économie de cow-boy à une économie de cosmonaute* »

Quelques chiffres clés qui font réfléchir



- 1 smartphone de 300g requiert d'extraire ? kg de ressources naturelles
- ? % des français changent leur téléphone portable alors qu'il fonctionne encore
- Temps moyen d'utilisation d'une perceuse : ? min sur toute sa durée de vie
- 1 Kg de film, sac ou sachet plastique recyclé = ? kg de pétrole brut économisé
- Produire une bouteille en plastique à partir de plastique recyclé émet ? % de Co2 en moins que lorsqu'on la fabrique à partir de plastique vierge
- Gaspillage alimentaire : ? m T / an (16 Mds €)

Des progrès à réaliser en France :

- Taux valorisation des DMA (2014) France 40 % Belgique 50 % Allemagne 65 %
- Taux de collecte plastiques : 20 % emballages plastiques effectivement recyclés (30 % en moyenne en Europe)
- Taux de collecte bouteilles plastiques 55 % en moyenne contre 90 % dans les pays nordiques

Quelques chiffres clés qui font réfléchir



- 1 smartphone de 300g requiert d'extraire 70 kg de ressources naturelles
- ? % des français changent leur téléphone portable alors qu'il fonctionne encore
- Temps moyen d'utilisation d'une perceuse : ? min sur toute sa durée de vie
- 1 Kg de film, sac ou sachet plastique recyclé = ? kg de pétrole brut économisé
- Produire une bouteille en plastique à partir de plastique recyclé émet ? % de Co2 en moins que lorsqu'on la fabrique à partir de plastique vierge
- Gaspillage alimentaire : ? m T / an (16 Mds €)

Des progrès à réaliser en France :

- Taux valorisation des DMA (2014) France 40 % Belgique 50 % Allemagne 65 %
- Taux de collecte plastiques : 20 % emballages plastiques effectivement recyclés (30 % en moyenne en Europe)
- Taux de collecte bouteilles plastiques 55 % en moyenne contre 90 % dans les pays nordiques

Quelques chiffres clés qui font réfléchir



- 1 smartphone de 300g requiert d'extraire 70 kg de ressources naturelles
- 88 % des français changent leur téléphone portable alors qu'il fonctionne encore
- Temps moyen d'utilisation d'une perceuse : ? min sur toute sa durée de vie
- 1 Kg de film, sac ou sachet plastique recyclé = ? kg de pétrole brut économisé
- Produire une bouteille en plastique à partir de plastique recyclé émet ? % de Co2 en moins que lorsqu'on la fabrique à partir de plastique vierge
- Gaspillage alimentaire : ? m T / an (16 Mds €)

Des progrès à réaliser en France :

- Taux valorisation des DMA (2014) France 40 % Belgique 50 % Allemagne 65 %
- Taux de collecte plastiques : 20 % emballages plastiques effectivement recyclés (30 % en moyenne en Europe)
- Taux de collecte bouteilles plastiques 55 % en moyenne contre 90 % dans les pays nordiques

Quelques chiffres clés qui font réfléchir



- 1 smartphone de 300g requiert d'extraire 70 kg de ressources naturelles
- 88 % des français changent leur téléphone portable alors qu'il fonctionne encore
- Temps moyen d'utilisation d'une perceuse : 12 min sur toute sa durée de vie
- 1 Kg de film, sac ou sachet plastique recyclé = ? kg de pétrole brut économisé
- Produire une bouteille en plastique à partir de plastique recyclé émet ? % de Co2 en moins que lorsqu'on la fabrique à partir de plastique vierge
- Gaspillage alimentaire : ? m T / an (16 Mds €)

Des progrès à réaliser en France :

- Taux valorisation des DMA (2014) France 40 % Belgique 50 % Allemagne 65 %
- Taux de collecte plastiques : 20 % emballages plastiques effectivement recyclés (30 % en moyenne en Europe)
- Taux de collecte bouteilles plastiques 55 % en moyenne contre 90 % dans les pays nordiques

Quelques chiffres clés qui font réfléchir



- 1 smartphone de 300g requiert d'extraire 70 kg de ressources naturelles
- 88 % des français changent leur téléphone portable alors qu'il fonctionne encore
- Temps moyen d'utilisation d'une perceuse : 12 min sur toute sa durée de vie
- 1 Kg de film, sac ou sachet plastique recyclé = 0,8 kg de pétrole brut économisé
- Produire une bouteille en plastique à partir de plastique recyclé émet ? % de Co2 en moins que lorsqu'on la fabrique à partir de plastique vierge
- Gaspillage alimentaire : ? m T / an (16 Mds €)

Des progrès à réaliser en France :

- Taux valorisation des DMA (2014) France 40 % Belgique 50 % Allemagne 65 %
- Taux de collecte plastiques : 20 % emballages plastiques effectivement recyclés (30 % en moyenne en Europe)
- Taux de collecte bouteilles plastiques 55 % en moyenne contre 90 % dans les pays nordiques

Quelques chiffres clés qui font réfléchir



- 1 smartphone de 300g requiert d'extraire 70 kg de ressources naturelles
- 88 % des français changent leur téléphone portable alors qu'il fonctionne encore
- Temps moyen d'utilisation d'une perceuse : 12 min sur toute sa durée de vie
- 1 Kg de film, sac ou sachet plastique recyclé = 0,8 kg de pétrole brut économisé
- Produire une bouteille en plastique à partir de plastique recyclé émet 70 % de Co2 en moins que lorsqu'on la fabrique à partir de plastique vierge
- Gaspillage alimentaire : ? m T / an (16 Mds €)

Des progrès à réaliser en France :

- Taux valorisation des DMA (2014) France 40 % Belgique 50 % Allemagne 65 %
- Taux de collecte plastiques : 20 % emballages plastiques effectivement recyclés (30 % en moyenne en Europe)
- Taux de collecte bouteilles plastiques 55 % en moyenne contre 90 % dans les pays nordiques

Quelques chiffres clés qui font réfléchir



- 1 smartphone de 300g requiert d'extraire 70 kg de ressources naturelles
- 88 % des français changent leur téléphone portable alors qu'il fonctionne encore
- Temps moyen d'utilisation d'une perceuse : 12 min sur toute sa durée de vie
- 1 Kg de film, sac ou sachet plastique recyclé = 0,8 kg de pétrole brut économisé
- Produire une bouteille en plastique à partir de plastique recyclé émet 70 % de Co2 en moins que lorsqu'on la fabrique à partir de plastique vierge
- Gaspillage alimentaire : 10 m T / an (16 Mds €)

Des progrès à réaliser en France :

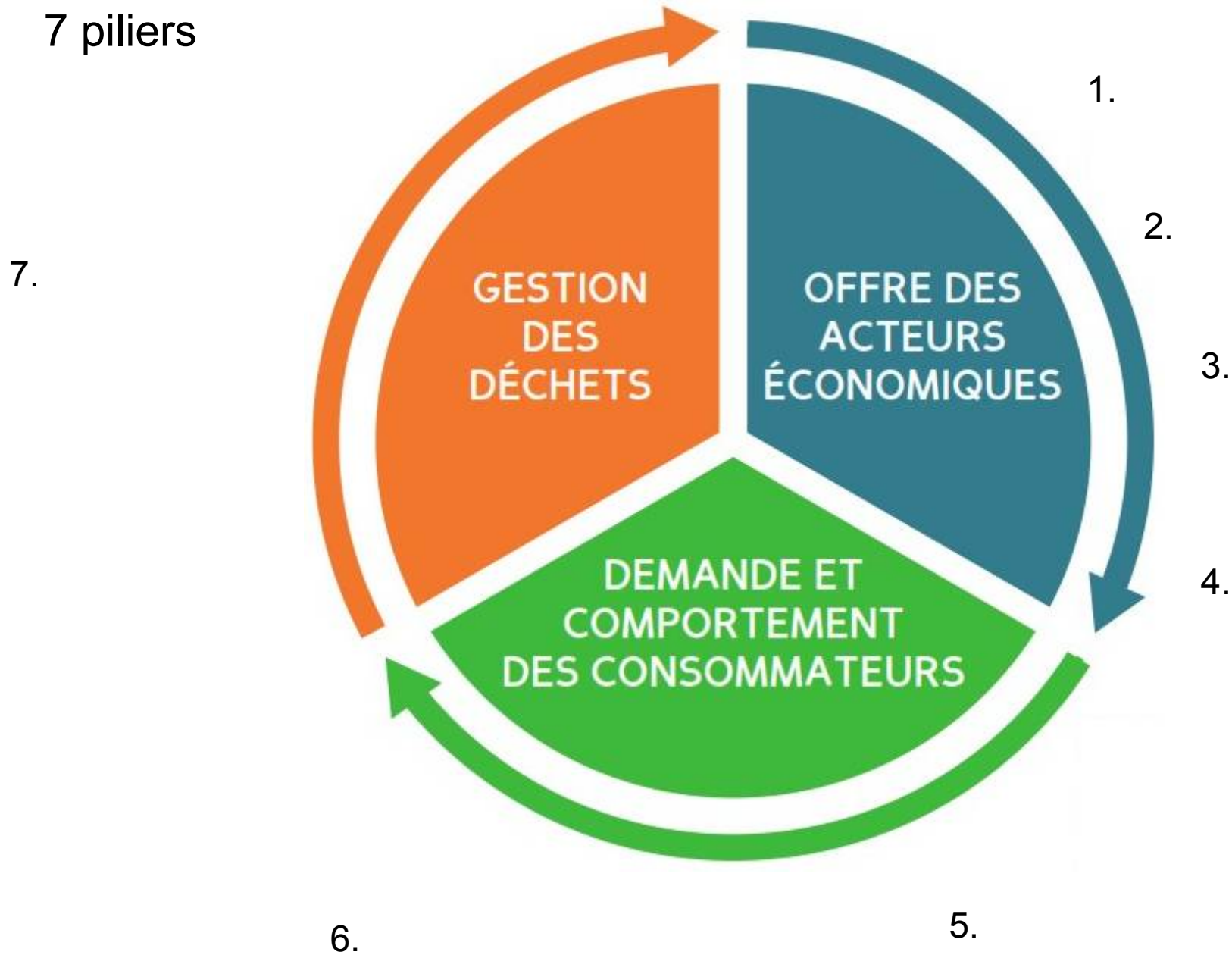
- Taux valorisation des DMA (2014) France 40 % Belgique 50 % Allemagne 65 %
- Taux de collecte plastiques : 20 % emballages plastiques effectivement recyclés (30 % en moyenne en Europe)
- Taux de collecte bouteilles plastiques 55 % en moyenne contre 90 % dans les pays nordiques

Animation n°1



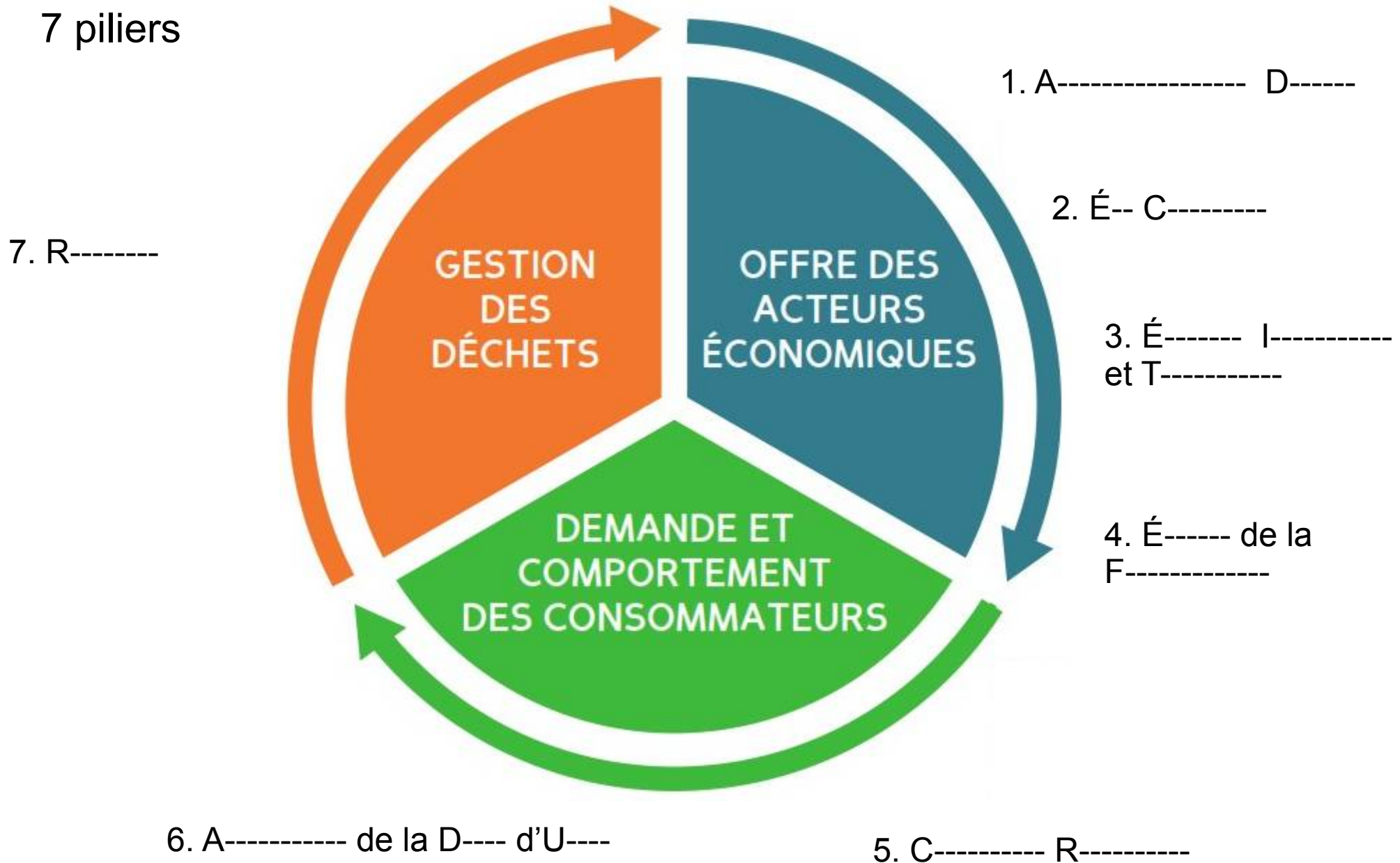
L'économie circulaire

3 domaines d'action
7 piliers



L'économie circulaire

3 domaines d'action
7 piliers



L'économie circulaire

3 domaines d'action
7 piliers

7. R-----
Utiliser les matières
premières issues de déchets



1. A----- D-----
Mode d'exploitation et d'extraction des ressources
limitant les rebus et impacts environnementaux

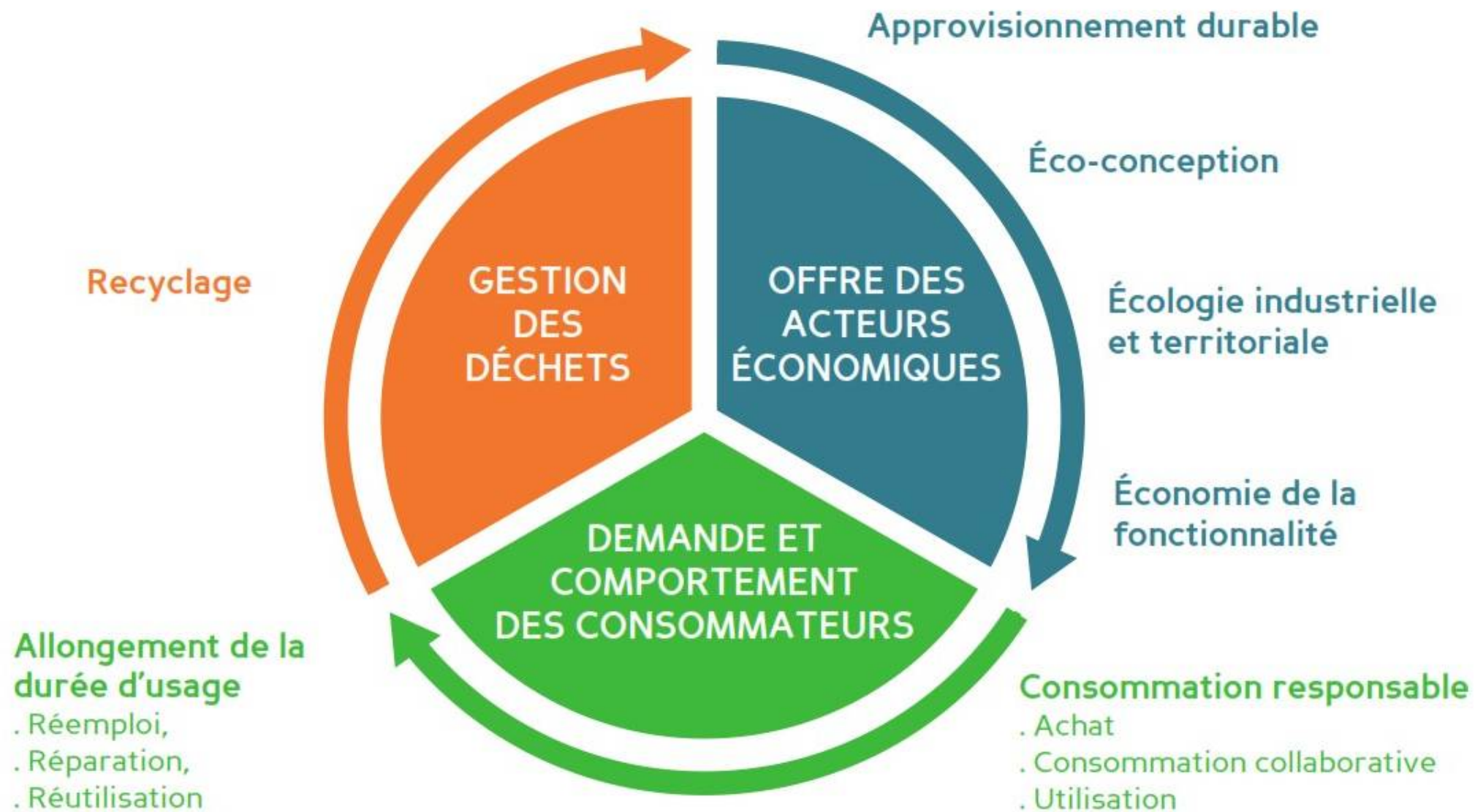
2. É-- C-----
Minimiser les impacts environnementaux
dès l'élaboration d'un produit

3. É----- I-----
et T-----
Échanges de flux ou mutualisation
des besoins entre entreprises

4. É----- de la
F-----
Privilégier l'usage à la possession
(vend le service et pas le produit lui même)

5. C----- R-----
Prise en compte des impacts
environnementaux par l'acheteur dans le
choix des produits

6. A----- de la D---- d'U----



L'approvisionnement durable



Source : www.fsc.org



Source : Agri Ambitions



Source : Actu environnement



Source : rspo



Source : Ouest France

L'éco conception



Source : preventpack.be



Source : cristaline



Source : boutique.malongo.com

La chaussure de marche...

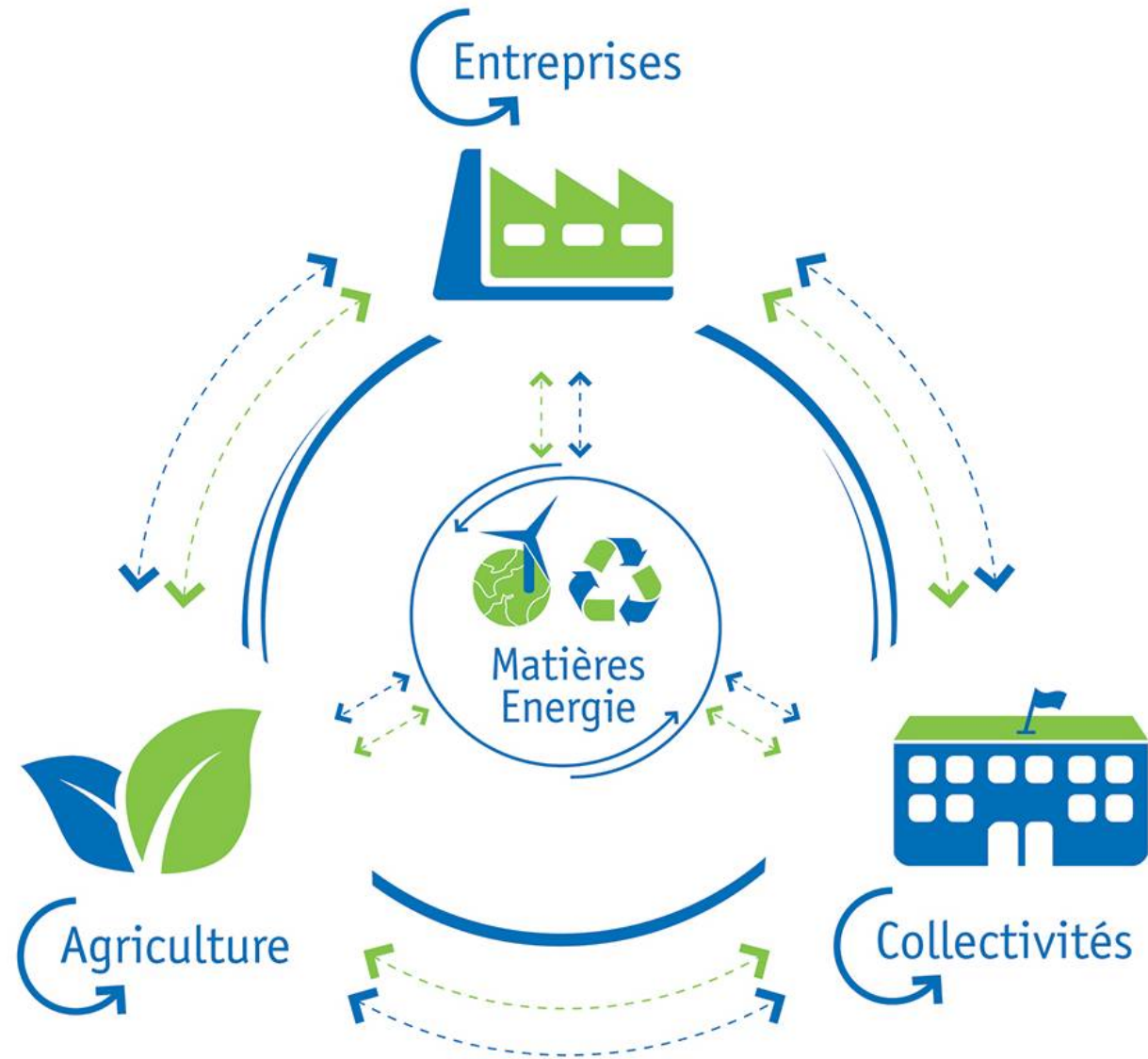


Source : le blog de l'éco conception



Source : alibaba.com

L'écologie Industrielle et Territoriale



Source: pôle éco industrie

L'économie de la fonctionnalité



Source : Cityramag



Source: Michelin



Source: sharevoisins.fr



Source: renault



Source: Stockbat



Source: star

La consommation responsable



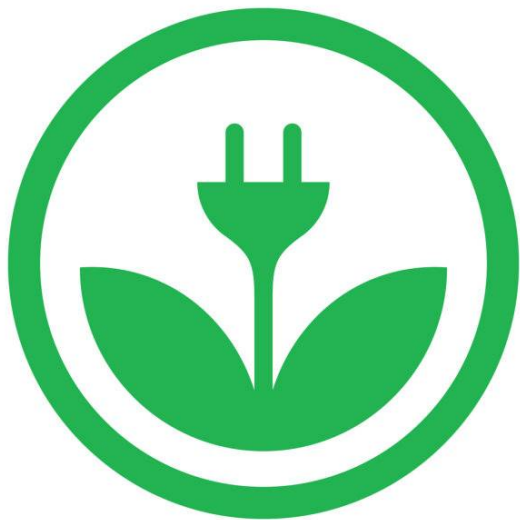
Source: ecolabel.eu



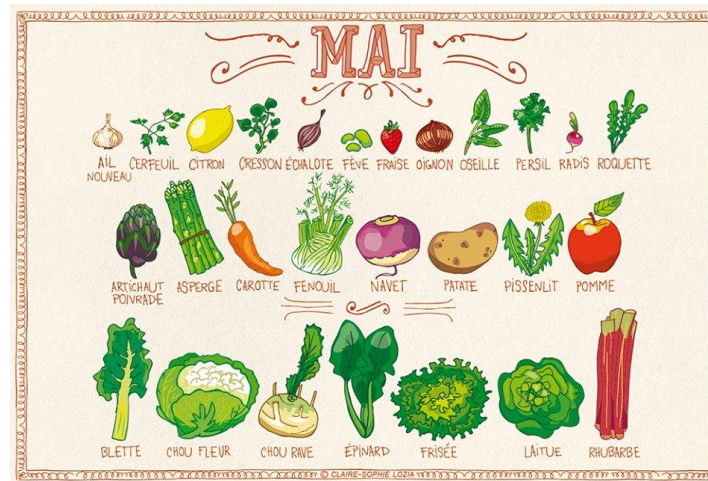
Source: l'express



Source: emaze



Source: Green Bay



Source: Mrmondialisation.org



Source: fip l'objet pub

L'allongement de la durée d'usage

réutilisation

leboncoin.fr OFFRES TÉLÉPHONIE SEINE-MARITIME

Email Mot de passe

Nouveau! > Créez votre compte > Mot de passe oublié ?

ACCUEIL | DÉPOSER UNE ANNONCE | OFFRES | DEMANDES | MES ANNONCES | BOUTIQUES | MON COMPTE | AIDE

Accueil > Seine-Maritime > Téléphonie > Iphone 5s Gris sidéral neuf 32 Giga + coque

téléphone occasion


Mise en ligne par [nom] mai à 14:57.

Contactez l'annonceur

- Envoyer un email
- Voir le numéro de téléphone
(Je refuse tout démarchage commercial)

Gérer votre annonce

- Modifier
- Supprimer
- Remonter en tête de liste
- Mettre en avant



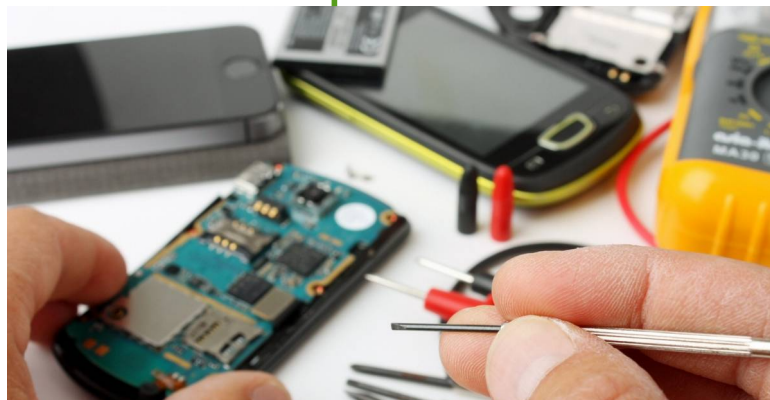
Source: Bon coin

réemploi



Source: Poulp story

réparation



Source: Netphone

Le recyclage



Source: Sytraival

Équivalence entre emballages collectés et plastique recyclé transformé

Bouteilles PET (polytéréphtalate d'éthylène)



Flacons PEhd ou PP (polyéthylène haute densité / polypropylène)



Source: Conso Globe

Des initiatives locales multiples



Repair Café



Disco soup



<http://www.crma.bzh/annuaire-reparateurs>



Défi zéro déchet Lorient Agglomération



SMICTOM des Pays de Vilaine : tri à la source des biodéchets



Feuille économie
de route circulaire



Objectifs

Réussir la transition vers un modèle d'économie circulaire

- Réduire de moitié les déchets mis en décharge
- Tendre vers le 100% de plastique recyclé
- Réduire de 30 % la consommation de ressources d'ici à 2030 par rapport au PIB de 2010
- Mobiliser tous les Français
- Créer de l'emploi local et durable
- Répondre à nos engagements internationaux

L'élaboration de la feuille de route

- 5 mois de travaux (novembre 2017 à mars 2018)
- Plus de 200 participants (entreprises, associations, collectivités, experts)
- Plus de 20 réunions autour de 4 ateliers de réflexion
- Plus de 100 contributions écrites des parties prenantes
- 2 phases de consultation du public en ligne totalisant 5 000 contributions et 45 000 votes



Publication le 23 avril 2018





Une feuille de route, pour tous les acteurs



Citoyens et consommateurs

Collectivités locales et territoires

Entreprises et professionnels

Etat et acteurs publics

#entronsdanslaboucle



Citoyens et consommateurs



Consommer de façon plus durable, notamment en allongeant la durée d'usage des produits

- Afficher une information simple sur la réparabilité des produits
- Favoriser le développement de plateforme numérique cartographiant les services de réparation et de réemploi
- Étendre l'obligation d'affichage de la durée de disponibilité des pièces détachées

Citoyens et consommateurs

Consommer de façon plus durable, en triant plus et mieux les déchets

- Simplifier et harmoniser les règles de tri des déchets
- Déployer dans les collectivités volontaires des dispositifs de « consigne solidaire »
- Améliorer le dispositif Triman et l'information relative au geste de tri





Recycler et valoriser davantage de déchets

- Faciliter le déploiement de la tarification incitative de la collecte des déchets
- Adapter la fiscalité pour rendre la valorisation des déchets moins chère que leur éliminations
- Élaborer un référentiel de bonnes pratiques et d'outils pour lutter contre les dépôts sauvages de déchets
- Garantir le respect des règles du jeu en simplifiant les contraintes pour les autorités chargées de la police des déchets





Étendre le dispositif des filières REP à de nouveaux produits

→ Créer de nouvelles filières REP dans les secteurs :

- Jouets
- Articles de sport et de loisir
- Articles de bricolage et de jardin

→ Susciter des engagements volontaires, ou à défaut instruire un dispositif de type REP, notamment dans le secteur des cigarettes



Entreprises

Intégrer l'écoconception, l'incorporation de matières recyclées, le réemploi et la réparation dans les pratiques

- Rendre l'éco-contribution réellement incitative
- Susciter des engagements volontaires incluant des objectifs de volumes d'incorporation de matière recyclée
- Déployer l'affichage environnemental des produits et des services dans les cinq secteurs pilotes et étendre ce dispositif volontaire à d'autres secteurs
- Fixer des objectifs de réemploi, de réutilisation et de réparation au REP

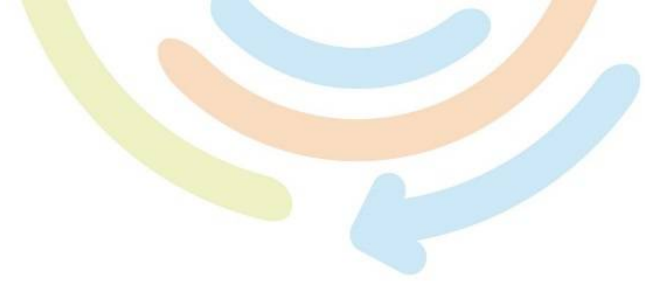




Renforcer le tri, le réemploi et la valorisation des déchets du BTP

- Revoir le fonctionnement de la gestion des déchets du bâtiment pour parvenir à la gratuité de la reprise des déchets
- Revoir en profondeur le dispositif de diagnostic déchets avant démolition
- Développer des guides techniques relatifs aux matériaux réutilisés





Faire de la commande publique une force d'entraînement

- Inciter les administrations au don des biens en bon état dont elles n'ont plus l'usage
- Intégrer l'économie circulaire dans les stratégies de la commande publique (charte d'achat public durable, etc)
- Développer un suivi spécifique des déchets produits par les services de l'Etat et leurs restaurants collectifs qui en dépendent
- Développer via l'UGAP de nouvelles offres d'achat comme les produits d'occasion ou relevant de l'économie de la fonctionnalité



La suite des travaux



Poursuite des travaux sous la forme de groupes de travail :

- Lancement dès le mois de mai, forte implication des parties prenantes

Une appropriation au sein des territoires

- D'ici la fin de l'année 2018

Des engagements volontaires

- Dès le mois de juin 2018

Des mesures d'ordre législative (la loi « FREC »)

- A travers la loi de transposition de la nouvelle directive cadre déchet
Fin 2018 / début 2019

Des mesures d'ordre réglementaire

- A partir de juillet 2018 et poursuite à l'issue de l'adoption de la loi « FREC »

Animation n°2



Focus : l'écologie industrielle et territoriale



ODDVILLE





« Je souhaite faire de ODDville
une ville exemplaire en matière
d'économie circulaire et tout particulièrement
concernant l'EIT »

Les engagements politiques du Maire :

- Développer l'économie circulaire sur le territoire
- Viser l'autonomie énergétique
- Réduire les émissions de GES
- Proposer une alimentation saine pour les habitants de la commune (et notamment les enfants)

Contexte communal :

- 3 000 habitants
- Copreville est une commune très riche (le Maire se dit prêt à aider financièrement tout projet qui contribuerait à l'atteinte de ses objectifs électoraux) ;
- Problèmes de transport (bouchons) et de pollution de l'air sur la commune ;
- Bon ensoleillement mais des pluies régulières ;
- Un bocage très développé et dense sur le territoire ;
- Le seul commerce alimentaire est une grande surface se trouvant à 10 min en voiture.
- La technologie concernant les bus électriques n'est pas encore au point ;

Les activités sur le territoire :

- 1 école primaire
- 1 paysagiste
- 1 charpentier
- 1 blanchisserie
- 1 usine de vêtements
- 1 logisticien
- 1 coopérative maraîchère et élevage
- 1 cuisine centrale
- 1 boulanger
- 1 charcutier
- Les services communaux

Un paysagiste

- Produit beaucoup de pelouses et branchages
- Veut passer ses véhicules au tout électrique
- Sa serre est devenue trop petite (mais en construire une nouvelle est trop coûteux)



© - Virginie Klecka Nicolas/ONISEP



Un charpentier

- Dispose d'un broyeur et d'un compacteur de copeaux
- Cherche à diversifier son activité (équipe pluridisciplinaire)

Une blanchisserie

- Produit de la chaleur fatale
- Consomme beaucoup d'eau potable



Une usine de vêtement

- Veut se lancer dans la valorisation de jeans usagés
- Les chutes de coton sont jetées
- Dispose d'une grande surface de toit

Une entreprise de logistique / transport

- Consommation d'eau potable pour nettoyage des camions
- Retour à vide des camions
- Veut développer son éventail d'activité
- Veut diminuer son empreinte écologique
- Souhaiterait renouveler une partie de son parc auto
- Ses entrepôts ne sont pas remplis



Une coopérative maraîchère et élevage

- Dispose de surfaces cultivables disponibles
- Dispose de grandes serres, qui consomment beaucoup d'énergie
- Importe de la paille
- Dispose d'un broyeur pour les adhérents
- Consomme de l'eau d'arrosage

Une cantine

- accueille uniquement les enfants de l'école primaire
- la cantine se fournit exclusivement auprès d'une centrale d'achat (plats préparés)
- Le bâtiment (vétuste) est à rénover
- la parcelle voisine est inoccupée



Un boulanger

- Souhaite diversifier son activité et se lancer dans la fabrication de galettes de blé noir
- Se trouve à l'étroit dans son local

Boucher / charcutier / traiteur

- Manque de débouchés pour vendre ses produits
- Souhaite développer sa gamme « bio »
- Trouve son local trop petit



Les services communaux

- Le maire souhaite une administration exemplaire en matière d'économie circulaire
- les agents en ont marre de manger des sandwiches tous les midis
- Le bus scolaire communal vient de tomber en panne (grosses réparation à prévoir)

Les habitants

- Maisons anciennes (mal isolées)
- Mangent beaucoup de légumes
- Les habitants sont mauvais trieurs (volumes importants et erreurs de tri)



Les services communaux

École

Cantine

Boulangier

**Boucher -
charcutier -
traiteur**

**Local
désaffecté**

Charpentier

**Usine
de
vêtements**

**Entreprise de
logistique /
transport**

Blanchisserie

**Coopérative
maraîchère et
élevage**

Paysagiste

Les habitants

| Objet de la synergie | Acteurs concernés | Gains attendus |
|-----------------------------|--------------------------|-----------------------|
| | | |
| | | |
| | | |