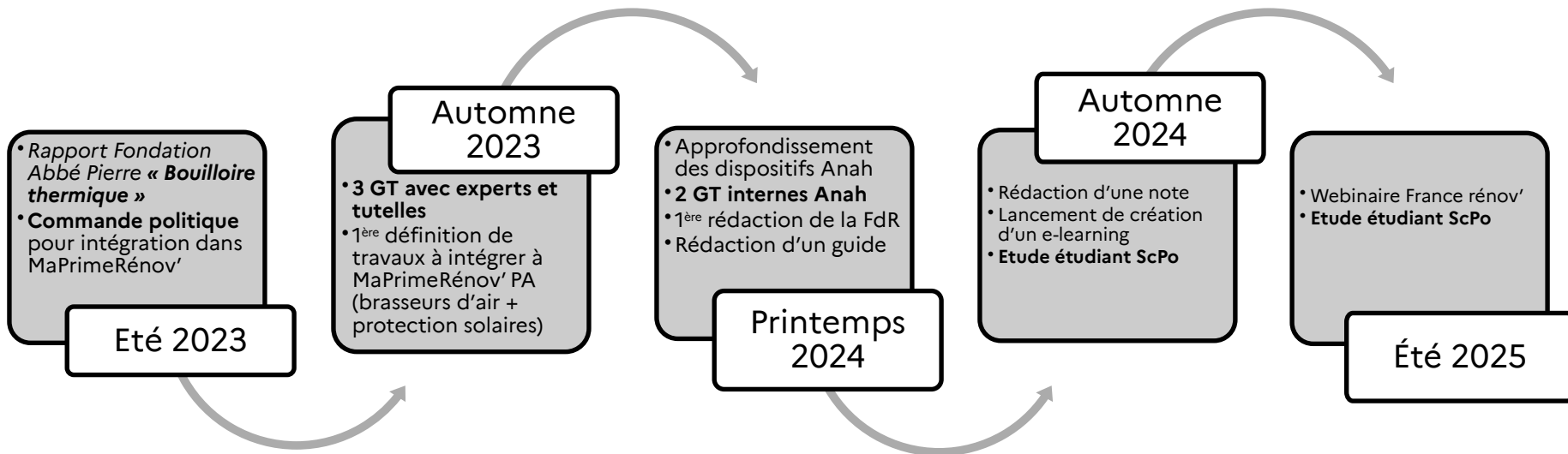




ATELIER CONFORT ÉTÉ

2 octobre 2025

Démarche Anah depuis 2023



Synthèse des groupes de travail

Mission confiée au bureau d'étude Pouget pour

- Animer et synthétiser des GT d'experts (CSTB, Cerema, Envirobat BDM, Ademe, etc.)
- Hiérarchiser les solutions selon leurs efficacité
- Proposer les travaux éligibles et leurs critères techniques

Les livrables :

- **Intégration de gestes dans le dispositif MPR PA**
- Rédaction d'un **guide pour le réseau France Rénov'**
- Définition d'une feuille de route Anah sur la thématique
- Pistes d'approfondissement : notion de logements critiques, question des usages



Positionnement de l'Agence :

La problématique du confort d'été doit percoler dans tous les dispositifs notamment :

- des **travaux financés** à travers les dispositifs d'aide
- des **conseils à travers le réseaux France Rénov'**

Des positionnement à consolider sur :

- La priorisation de la **limitation de la surchauffe** au refroidissement actif. La climatisation est considérée comme une solution de dernier recours.
- Un positionnement à consolider pour ménages vulnérables en période de forte chaleur ou en **logement « critique »**.

Un travail de veille et d'expérimentation pour évaluer la pertinence de l'intégration progressive de nouveaux gestes de travaux.

Un travail prospectif pour préciser son rôle dans la lutte contre les îlots de chaleur urbaine

Priorisation de trois leviers :

1. Réduire les apports de chaleur

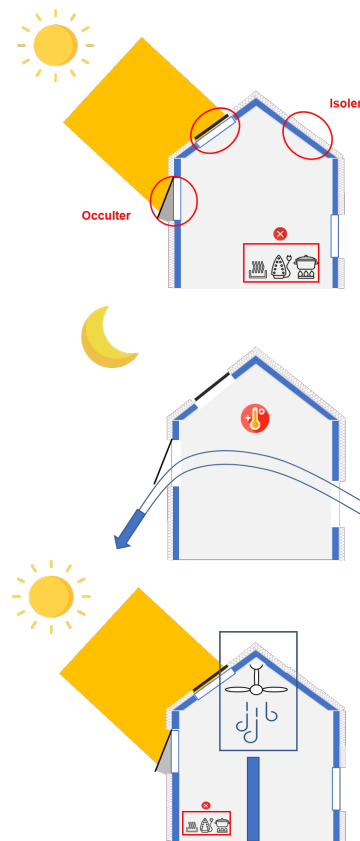
- Importance cruciale des protection solaire extérieures
- Isoler va dans le bon sens

2. Faciliter la décharge nocturne de chaleur

- Possibilité d'ouvrir les fenêtres la nuit (NB: réflexion sur les grilles anti intrusion, les moustiquaires, etc)
- Travail sur l'usage du logements
- Travail sur la perméabilité des volets

3. Créer des mouvements d'air pour améliorer le confort

- Brasseur d'air
- Caractère traversant des logements



Des leviers qui restent à approfondir :

- Leviers aux **effets plus marginaux** :
Albédo et SRI des parois et toitures
- Leviers **complexes à implémenter dans un projet de rénovation** :
inertie du bâtiment difficile à modifier,
choix ITI/ITE déterminé par d'autres considérations, etc.
- Leviers **hors périmètre des aides Anah**
végétalisation, ICU
- Leviers **difficile à encadrer**
Protection solaires fixes, brises soleils (de la simple casquette au brise soleil high-tech..)
- Leviers **moins matures**
Régulation hygrothermique par les matériaux

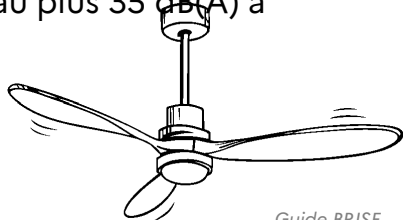
Intégration de nouveaux gestes de MPR PA

Les brasseurs d'air

Critères d'éligibilité :

- Être plafonnier, fixe et à pales ;
- Respecter un diamètre d'au moins 1,32 mètre ;
- Posséder au moins trois vitesses de fonctionnement ;
- Atteindre un niveau sonore d'au plus 45dB(A) à vitesse maximale et d'au plus 35 dB(A) à vitesse minimale.

=> Pas de RGE

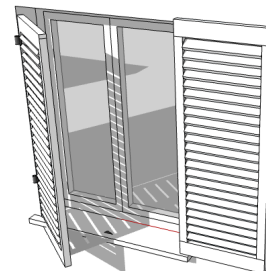


Guide BRISE

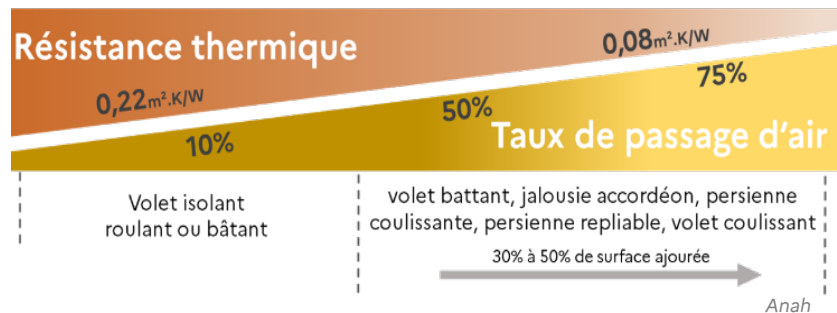
Protections solaires mobiles extérieurs

- Pas de critères.
- Peut être valorisés dans les gains énergétiques

=> RGE obligatoire



Anah



Anah

Les occultations

Les stores, volets et persiennes cochent toutes les cases en :

- Réduisant les apports solaires s'ils sont **extérieurs** et ont un **facteur solaire suffisant**
- Permettant le rafraîchissement nocturne et la circulation d'air s'ils ont un **taux de passage d'air suffisant**

Pas de critères techniques imposés par les dispositifs mais des **conseils à apporter aux ménages**



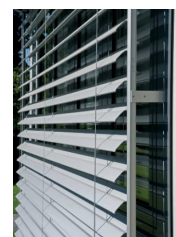
Volet battant ajouré (€)



Volet
accordéon
ajouré (€)



Volet battant à
lame orientable (€)



Vénitien extérieur
(ou BSO : brise
soleil orientable)



Volet coulissant
ajouré (€€)



Store à
projection (€€)



Volet roulant à
lame orientable
(€€)



Volet roulant ou battant
ou accordéon à
projection (€)

Récapitulatif au 25/09/25

Travaux par dispositif	MaPrimeRénov' par gestes	MaPrimeRénov' parcours d'ampleur	Ma Prime Logement décent	MaPrimeRénov' Copropriété	Copropriété Dégradée	MaPrimeAdapt'
Isolation	X	X	X	X	X	
Protection solaire des parois vitrées		X	Pour la réduction des besoins énergétiques			X
Apport d'inertie			X		X	
Brasseur d'air		X	X			X
Raccordement froid				X		
Commentaire	Introduction de geste complexe sans critères techniques précis	Amélioration continue et souhaitée				Autres gestes possibles justifiés par le rapport d'un ergothérapeute

Page Extrarenov'

Lien : <https://extrarenov.anah.gouv.fr/limiter-la-surchauffe-de-s-logements>

France Rénov' Ma boîte à outils Les aides Domaines d'interventions Territoires Instruction

Accueil > Ma boîte à outils > Documentation

SOMMAIRE

Documentation

Diagnostic audits et grille

Organisation chantier - Devis - Facture

Relation usagers - Informer - Conseiller - Accompagner

Les aides

Documentation technique et thématique

On y retrouve :

- Guide Anah
- Brochures ADEME
- Informations sur les brasseurs d'air
- Rappel par dispositifs

Librairie Ademe

- **Projet Résilience**
<https://librairie.ademe.fr/changement-climatique-et-energie/6409-resilience.html>
- **Projet Brasse**
<https://librairie.ademe.fr/changement-climatique-et-energie/6791-brasse.html>
- **Étude clim**
<https://librairie.ademe.fr/urbanisme-et-batiment/5182-la-climatisation-dans-le-batiment.html>
- **Guide grand public**
<https://librairie.ademe.fr/7208-comment-garder-son-logement-frais-tout-l-ete-.html>