

Terrains à bâtir

	Superficie moyenne 2015 (m ²)	2014-2015 (%)	Prix moyen 2015 (en €/m ²)	2014-2015 (%)
Côtes-d'Armor	801	-5	53	-3
Finistère	796	4	65	-7
Ille-et-Vilaine	558	-3	107	2
Morbihan	771	-4	84	10
Bretagne	713	-1	78	0
France Métrop.	956	-2	78	0

Source : Dreal Bretagne d'après SDES - EPTB 2015 (données 2016 prochainement disponibles)

Accession sociale

	PTZ ⁽¹⁾ 2016				PSLA ⁽²⁾ 2016
	Neuf (%)	Ancien avec travaux (%)	HLM (%)	Total	
Côtes-d'Armor	63,1	36,8	0,1	1 537	46
Finistère	62,7	37,0	0,3	1 737	78
Ille-et-Vilaine	80,4	18,9	0,7	3 388	460
Morbihan	73,2	26,5	0,3	1 829	113
Bretagne	72,1	27,5	0,4	8 491	697
France métrop.	77,1	21,0	1,9	114 943	7 467

Source : SGFGAS

Unité : nombre de prêts

(1) Prêt à Taux Zéro +

(2) Prêt Social Location-Accession

Entretien et réhabilitation de logements

	Parc privé (Anah) 2016		
	propriétaires occupants	propriétaires bailleurs	aides syndicats
Côtes-d'Armor	1 132	117	192
Finistère	1 292	53	73
Ille-et-Vilaine	821	65	67
Morbihan	977	17	0
Bretagne	4 222	252	332
France métrop.	51 269	5 270	13 018

Source : ANAH

Unité : nombre de logements

Publications

- Synthèse annuelle sur la construction neuve (Sitadel)
- Synthèse sur la commercialisation des logements neufs (ECLN)
- Synthèse sur le parc locatif social (RPLS)
- Synthèse annuelle sur le prix des terrain à bâtir (EPTB)

Travaux spécifiques

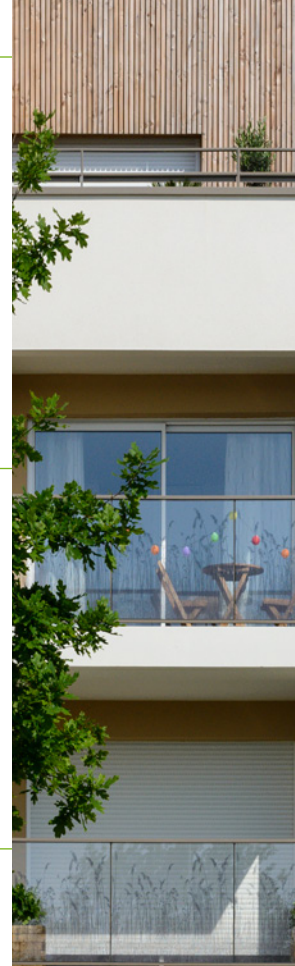
- Statistiques par commune ou autre zone géographique, sur les données Sitadel, ECLN, RPLS, Filocom, PTZ
- Liste détaillée de permis de construire mensuelle (logements ou locaux)

Contact

Pascal BOCHEREL - tél : 02 99 33 43 07

obs-stat.dreal-bretagne@developpement-durable.gouv.fr

www.bretagne.developpement-durable.gouv.fr
[rubrique : Statistiques-Logement]



DREAL Bretagne

Service
Connaissance
Prospective
et Évaluation

Le logement en Bretagne

Chiffres-clés 2016



**Direction Régionale
de l'Environnement,
de l'Aménagement
et du Logement de Bretagne**

Service Connaissance,
Prospective et Évaluation
Unité Valorisation Statistique
et Observatoires
L'Armorique - 10 rue Maurice Fabre
Atalante Champeaux CS 96515
35065 Rennes cedex
Tél. 33 (0)2 99 33 43 03
Fax. 33 (0)2 99 33 43 18

Directeur de publication
Marc NAVEZ

Mise en page
Dreal Bretagne-CPROS



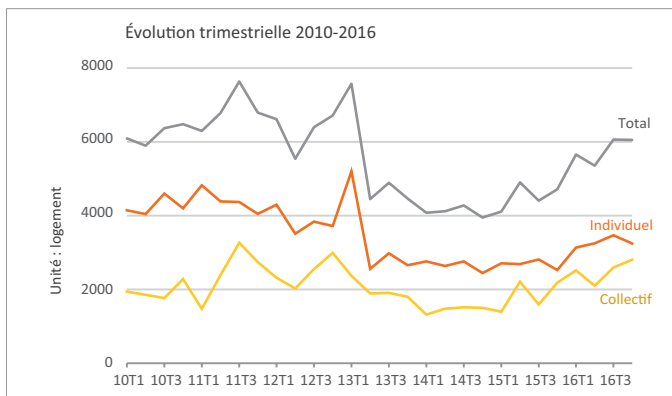
Service Connaissance, Prospective et Évaluation
Unité Valorisation Statistique et Observatoires

Construction neuve

Logements ordinaires autorisés⁽¹⁾ en 2016

	Individuel	Collectif	Total	2015-2016 (%)
Côtes-d'Armor	2 482	658	3 140	19,5
Finistère	3 353	1 363	4 716	18,8
Ille-et-Vilaine	3 689	6 428	10 117	38,7
Morbihan	3 579	1 571	5 150	21,6
Bretagne	13 103	10 020	23 123	27,6
France métrop.	169 341	237 394	406 735	18,9

(1) hors foyers, logements personnes âgées, logements étudiants, résidences de tourisme ...
Source : DREAL Bretagne - Sit@del2 en DPC



Source : DREAL Bretagne - Sit@del2 en DPC

Surfaces de locaux autorisés en 2016

	2016 (m ²)	Part (%)	2015 (m ²)	2015 - 2016 (%)
Total Bretagne	2 733 531		2 805 731	-2,6
Agricoles	1 271 251	46,6	1 332 179	-4,6
Commerces	228 055	8,3	250 948	-9,1
Bureaux	235 251	8,6	220 124	6,9
Artisanat-industries	377 443	13,8	416 568	-9,4
Entrepôts	320 728	11,7	310 495	3,3
Service public	275 826	10,1	238 986	15,4
Hébergement hôtelier	24 977	0,9	36 431	-31,4
France métropolitaine	37 075 541	/	34 825 295	6,5

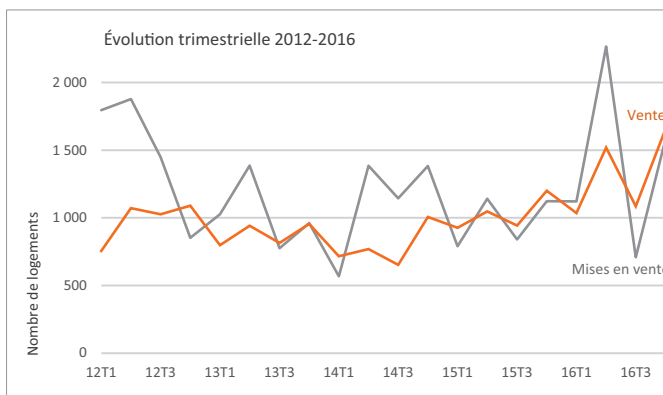
Source : DREAL Bretagne - Sit@del2 en DPC

Commercialisation des logements neufs

Logements commercialisés⁽¹⁾ en Bretagne en 2016

	Collectif	2015-2016 (%)	Individuel	2015-2016 (%)
Mises en vente	5 379	53	298	-20
Ventes	5 062	31	234	-4
Stocks au 31/12/2016	5 023	0	452	-9
Prix	3 332 €/m ²	3,7	212 545 €	-2,5

(1) programmes de 5 logements ou plus
Source : DREAL Bretagne - ECLN



Source : DREAL Bretagne - ECLN

Parc total de logements

	Parc total au 01/01/13	Part des logements (en %)			
		Individuel	Collectif	Autres	rés. secondaires ⁽¹⁾
Côtes-d'Armor	354 438	82,1	17,2	0,7	15,4
Finistère	524 264	73,2	25,8	0,9	12,6
Ille-et-Vilaine	514 843	60,6	38,7	0,7	6,1
Morbihan	444 884	73,7	24,8	1,5	17,7
Bretagne	1 838 430	71,5	27,5	1,0	12,5
France métrop.	33 574 371	55,8	43,2	1,0	8,9

Source : Insee - Enquête annuelle de recensement 2013

(1) résidences secondaires et logements occasionnels

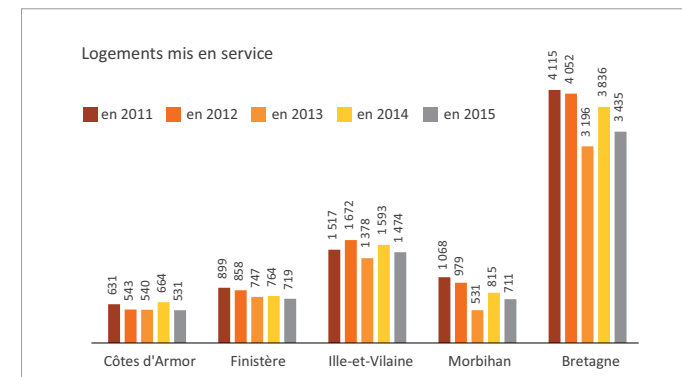
Parc locatif social

Parc locatif des bailleurs sociaux⁽¹⁾ au 01/01/2016

	Nombre de logements sociaux	2015-2016 (%)	Nouvelles mises en location en 2015	Taux de mobilité (%)	Taux de vac. de + 3 mois (%)
Côtes-d'Armor	21 681	0,7	531	12,4	1,5
Finistère	45 838	1,2	719	12,7	0,9
Ille-et-Vilaine	65 545	1,4	1 474	12,4	0,8
Morbihan	35 536	2,2	711	12,5	1,3
Bretagne	168 600	1,4	3 435	12,5	1,0
France métrop.	4 690 120	1,6	86 987	9,7	1,6

Source : DREAL Bretagne - RPLS au 01/01/2016

(1) Hors logements non conventionnés des SEM



Source : DREAL Bretagne - RPLS

Logements locatifs sociaux financés en 2016 (hors ANRU)

	PLUS et PALULOS communale	PLUS Construction Démolition	PLA Intégration	PLS	Produit spécifique hébergement
Côtes-d'Armor	510	0	180	11	0
Finistère	672	21	328	1	0
Ille-et-Vilaine	1 171	25	588	571	0
Morbihan	359	0	221	185	0
Bretagne	2 712	46	1 317	768	0
France métrop.	57 863	46	34 274	31 966	77

Source : DREAL Bretagne - Sisal