

## Accession sociale

	PTZ <sup>(1)</sup> 2015			PSLA <sup>(2)</sup> 2015
	individuel	collectif	total	
Côtes-d'Armor	637	0	637	84
Finistère	720	31	751	157
Ille-et-Vilaine	1 232	509	1 741	671
Morbihan	835	56	891	204
<b>Bretagne</b>	<b>3 424</b>	<b>596</b>	<b>4 020</b>	<b>1 116</b>
France métrop.	41 150	17 407	58 557	8 078

Source : SGFGAS

(1) Prêt à Taux Zéro +

(2) Prêt Social Location-Accession

Unité : nombre de prêts

	Eco-Prêt 2015				Total
	Bouquet 2 actions	Bouquet 3 actions	Performance globale	Assainissement non collectif	
Côtes-d'Armor	284	211	0	182	677
Finistère	430	231	13	120	794
Ille-et-Vilaine	365	320	32	150	867
Morbihan	204	162	4	100	470
<b>Bretagne</b>	<b>1 283</b>	<b>924</b>	<b>49</b>	<b>552</b>	<b>2 808</b>
France Métrop.	12 780	7 803	344	2 370	23 297

Source : SGFGAS

Unité : nombre de logements

## Entretien et réhabilitation de logements

	Parc privé (Anah) 2015		
	propriétaires occupants	propriétaires bailleurs	aides syndicats
Côtes-d'Armor	1 206	120	127
Finistère	1 471	58	120
Ille-et-Vilaine	974	94	107
Morbihan	1 008	11	0
<b>Bretagne</b>	<b>4 659</b>	<b>283</b>	<b>354</b>
France métrop.	58 326	4 711	14 584

Source : ANAH

Unité : nombre de logements

## Publications

- Synthèse annuelle sur la construction neuve (Sitadel)
- Synthèse sur la commercialisation des logements neufs (ECLN)
- Synthèse sur le parc locatif social (RPLS)
- Synthèse annuelle sur le prix des terrains à bâtir (EPTB)

## Travaux spécifiques

- Statistiques par commune ou autre zone géographique, sur les données Sitadel, ECLN, RPLS, Filocom, PTZ
- Liste détaillée de permis de construire mensuelle (logements ou locaux)

## Contact

Pascal BOCHEREL - tél : 02 99 33 43 07

obs-stat.dreal-bretagne@developpement-durable.gouv.fr

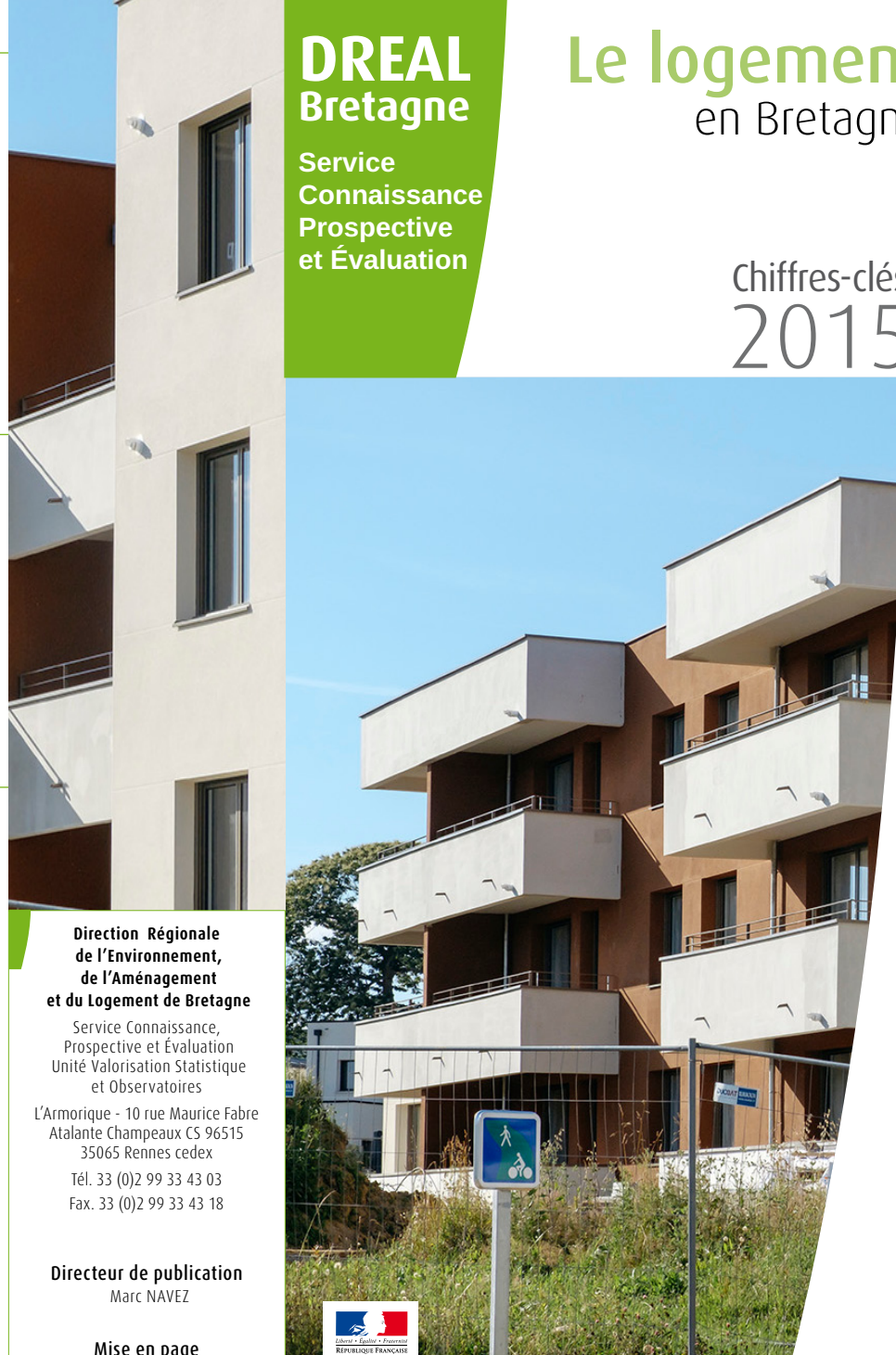
www.bretagne.developpement-durable.gouv.fr  
[rubrique : Statistiques-Logement]

# DREAL Bretagne

Service  
Connaissance  
Prospective  
et Évaluation

# Le logement en Bretagne

## Chiffres-clés 2015



**Direction Régionale  
de l'Environnement,  
de l'Aménagement  
et du Logement de Bretagne**

Service Connaissance,  
Prospective et Évaluation  
Unité Valorisation Statistique  
et Observatoires  
L'Armorique - 10 rue Maurice Fabre  
Atalante Champeaux CS 96515  
35065 Rennes cedex  
Tél. 33 (0)2 99 33 43 03  
Fax. 33 (0)2 99 33 43 18

**Directeur de publication**  
Marc NAVEZ

**Mise en page**  
Annie LEHUGER



PRÉFET  
DE LA RÉGION  
BRETAGNE

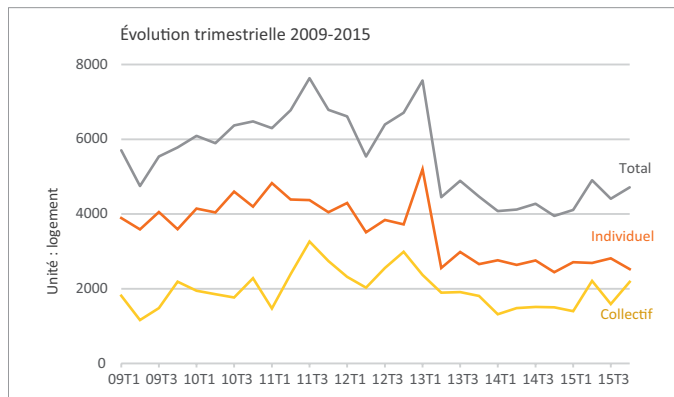
Service Connaissance, Prospective et Évaluation  
Unité Valorisation Statistique et Observatoires

## Construction neuve

Logements ordinaires autorisés<sup>(1)</sup> en 2015

	Individuel	Collectif	Total	2014-2015 (%)
Côtes-d'Armor	2 086	541	2 627	2,7
Finistère	2 865	1 106	3 971	13,7
Ille-et-Vilaine	3 041	4 254	7 295	9,6
Morbihan	2 747	1 488	4 235	13,9
<b>Bretagne</b>	<b>10 739</b>	<b>7 389</b>	<b>18 128</b>	<b>10,4</b>
France métrop.	151 039	190 937	341 976	3,2

(1) hors foyers, logements personnes âgées, logements étudiants, résidences de tourisme ...  
Source : DREAL Bretagne - Sit@del2 en DPC



Source : DREAL Bretagne - Sit@del2 en DPC

Surfaces de locaux autorisés en 2015

	2015 (en m <sup>2</sup> )	Part (en %)	2014 (en m <sup>2</sup> )	2014 - 2015 (%)
<b>Total Bretagne</b>	<b>2 805 731</b>	<b>100,0</b>	<b>2 794 396</b>	<b>0,4</b>
Agricoles	1 332 179	47,5	1 370 711	-2,8
Commerces	250 948	9,0	269 041	-6,7
Bureaux	220 124	7,8	214 247	2,7
Artisanat-industries	416 568	14,8	363 523	14,6
Entrepôts	310 495	11,1	288 471	7,6
Service public	238 986	8,5	261 299	-8,5
Hébergement hôtelier	36 431	1,3	27 104	34,4
France Métropolitaine	34 827 634	//	35 491 800	-1,9

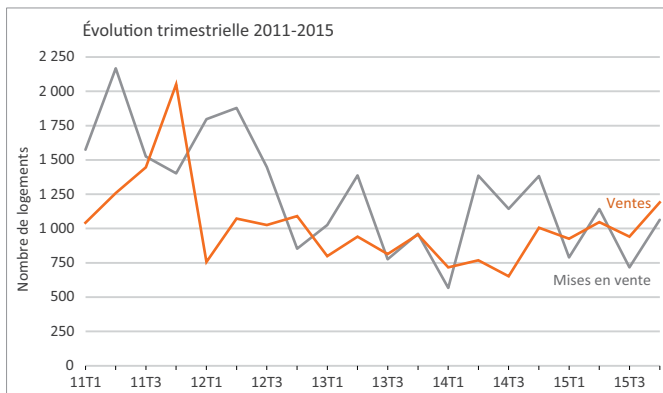
Source : DREAL Bretagne - Sit@del2 en DPC

## Commercialisation des logements neufs

Logements commercialisés<sup>(1)</sup> en Bretagne en 2015

	Collectif	2014-2015 (%)	Individuel	2014-2015 (%)
Mises en vente	3 336	-22	377	71
Ventes	3 862	32	243	13
Stocks au 31/12/2015	4 879	-20	507	-4
Prix	3 212 €/m <sup>2</sup>	0,1	217 945 €	0,4

(1) programmes de 5 logements ou plus  
Source : DREAL Bretagne - ECLN



Source : DREAL Bretagne - ECLN

## Parc total de logements

	Parc total au 01/01/2015	Part de l'individuel (%)	Part du collectif (%)	Part des résid. secondaires <sup>(1)</sup> (%)
Côtes-d'Armor	371 648	80,3	19,7	14,9
Finistère	536 973	72,0	28,0	11,9
Ille-et-Vilaine	538 483	59,5	40,5	6,7
Morbihan	458 306	73,5	26,5	17,1
<b>Bretagne</b>	<b>1 905 410</b>	<b>70,4</b>	<b>29,6</b>	<b>12,3</b>
France métrop.	35 061 538	53,6	46,4	9,2

(1) résidences secondaires et logements occasionnels

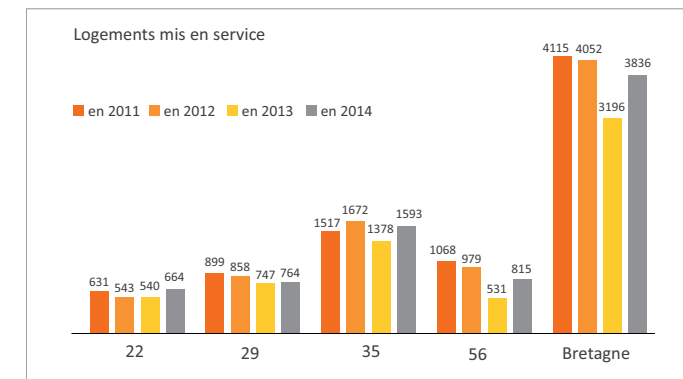
Source : MEEM-Filocom 2013 d'après DGFIP + estimation du nb de logts terminés en 2013 et 2014 (Sitadel DR+)

## Parc locatif social

Parc locatif des bailleurs sociaux<sup>(1)</sup> au 01/01/2015

	Nombre de logements sociaux	2014-2015 (%)	Nouvelles mises en location en 2014	Taux de mobilité (%)	Taux de vac. de + 3 mois (%)
Côtes-d'Armor	21 524	1,1	664	11,3	2,1
Finistère	45 276	1,2	764	13,2	0,9
Ille-et-Vilaine	64 641	2,1	1 593	12,3	1,2
Morbihan	34 778	2,2	815	12,1	1,2
<b>Bretagne</b>	<b>166 219</b>	<b>1,7</b>	<b>3 836</b>	<b>12,4</b>	<b>1,2</b>
France métrop.	4 616 405	1,5	84 012	9,6	1,6

(1) Hors logements non conventionnés des SEM  
Source : DREAL Bretagne - RPLS au 01/01/2015



Source : DREAL Bretagne - RPLS

Logements locatifs sociaux financés en 2015 (hors ANRU)

	PLUS et PALULOS communale	PLUS Construction Démolition	PLA Intégration	PLS
Côtes-d'Armor	254	10	116	171
Finistère	669	37	350	122
Ille-et-Vilaine	1 086	58	660	693
Morbihan	435	0	243	43
<b>Bretagne</b>	<b>2 444</b>	<b>105</b>	<b>1 369</b>	<b>1 029</b>
France métrop.	51 082	105	27 472	30 043

Source : DREAL Bretagne - Sisal