

## Accession sociale en 2011

Unité : nombre de prêts

	PTZ <sup>(1)</sup>			PSLA <sup>(2)</sup>
	neuf	ancien	total	
Côtes-d'Armor	1 354	2 294	3 648	32
Finistère	1 528	4 469	5 997	142
Ille-et-Vilaine	2 336	4 875	7 211	612
Morbihan	1 725	2 913	4 638	152
<b>Bretagne</b>	<b>6 943</b>	<b>14 551</b>	<b>21 494</b>	<b>938</b>
<i>France métropolitaine</i>	<i>93 513</i>	<i>259 796</i>	<i>353 309</i>	<i>7 108</i>

Source : SGFGAS

(1) Prêt à Taux Zéro (2) Prêt Social Location-Accession

Unité : nombre de logements

	PASS fonciers				
	2009	2010	2011	TOTAL	%
Côtes-d'Armor	27	248	8	283	9,9
Finistère	139	240	60	439	15,4
Ille-et-Vilaine	652	809	340	1801	63,3
Morbihan	87	184	51	322	11,3
<b>Bretagne</b>	<b>905</b>	<b>1481</b>	<b>459</b>	<b>2845</b>	<b>100,0</b>

Source : DREAL Bretagne

## Entretien et réhabilitation de logements en 2011

Unité : nombre de logements

	Parc privé (Anah)		
	propriétaires occupants	propriétaires bailleurs	aides syndicats
Côtes-d'Armor	653	117	-
Finistère	1 191	71	57
Ille-et-Vilaine	532	102	233
Morbihan	437	65	-
<b>Bretagne</b>	<b>2 813</b>	<b>355</b>	<b>290</b>
<i>France métropolitaine</i>	<i>38 559</i>	<i>11 969</i>	<i>22 314</i>

Source : ANAH

## Publications

- Synthèse annuelle sur la construction neuve (Sitadel)
- Synthèse + brochure trimestrielle sur la commercialisation des logements neufs (ECLN)
- Synthèse sur le parc locatif social (RPLS)
- Synthèse annuelle sur le prix des terrains à bâtir (EPTB)

## Travaux spécifiques

- Statistiques par commune ou autre zone géographique, sur les données Sitadel, ECLN, RPLS, Filocom, PTZ
- Liste détaillée de permis de construire mensuelle (logements ou locaux)

## Contact

Pascal BOCHEREL - tél : 02 99 33 43 07

Mél : obs-stat.dreal-bretagne@developpement-durable.gouv.fr

Internet : www.bretagne.developpement-durable.gouv.fr [rubrique : Statistiques-Logement]

Ressources, territoires, habitats et logement  
 Énergie et climat Développement durable  
 Prévention des risques Infrastructures, transports et mer

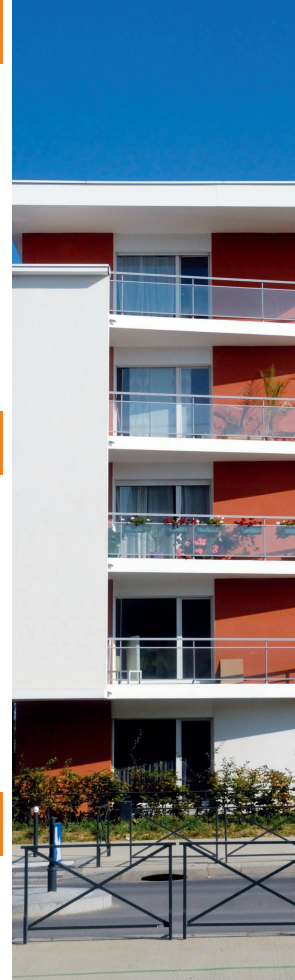
Présent  
pour  
l'avenir

# DREAL Bretagne

Service  
Connaissance  
Prospective  
et Évaluation

# Chiffres-clés

LE LOGEMENT EN 2011  
En Région Bretagne



### Direction Régionale de l'Environnement, de l'Aménagement et du Logement de Bretagne

Service Connaissance,  
Prospective et Évaluation  
Unité Valorisation Statistique  
et Observatoires

L'Armorique - 10 rue Maurice Fabre  
Atalante Champeaux CS 96515  
35065 Rennes cedex

Tél. 33 (0)2 99 33 43 03

Fax. 33 (0)2 99 33 43 18

Directrice de publication  
Françoise NOARS

Mise en page  
Annie LEHUGER



Service Connaissance, Prospective et Évaluation  
Unité Valorisation Statistique et Observatoires

Ressources, territoires, habitats et logement  
 Énergie et climat Développement durable  
 Prévention des risques Infrastructures, transports et mer

Présent  
pour  
l'avenir

## Construction neuve

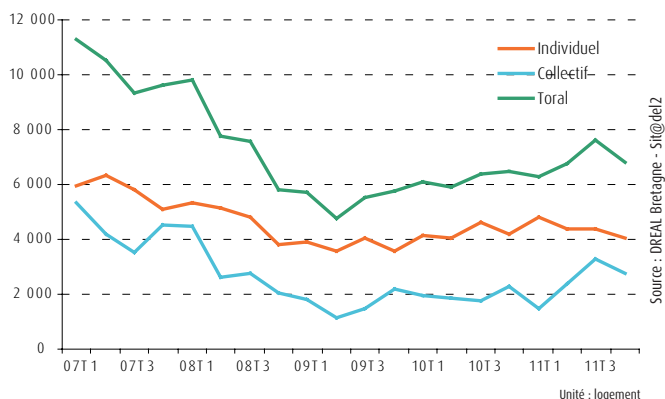
### Logements ordinaires autorisés en 2011<sup>(1)</sup>

	Individuel	Collectif	Total	2010-2011 (%)
Côtes-d'Armor	3 644	840	4 484	4,9
Finistère	4 589	1 506	6 095	4,4
Ille-et-Vilaine	4 908	5 152	10 060	30,0
Morbihan	4 486	2 374	6 860	-1,8
<b>Bretagne</b>	<b>17 627</b>	<b>9 872</b>	<b>27 499</b>	<b>10,7</b>
France métrop.	239 645	235 965	475 610	18,8

(1) hors foyers, logements personnes âgées, logements étudiants, résidences de tourisme ...

Source : DREAL Bretagne - Sit@del2

### Évolution trimestrielle 2007-2011



## Commercialisation des logements neufs

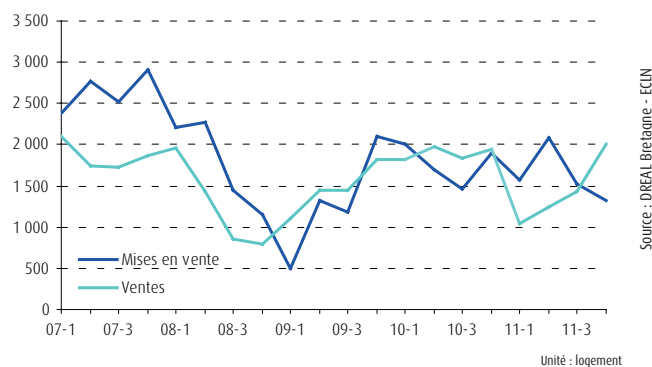
### Logements commercialisés en 2011<sup>(1)</sup> en Bretagne

	Collectif	2010-2011 (%)	Individuel	2010-2011 (%)
Mises en vente	5 497	-9,2	1 002	-1,1
Ventes	5 004	-24,8	716	-21,7
Stocks au 31-12-2011	5 108	-7,2	870	1,6
Prix	3 117 €/m2	8,9	205 563 €	10,2

Source : DREAL Bretagne - ECLN

(1) programmes de 5 logements ou plus

### Évolution trimestrielle 2007-2011



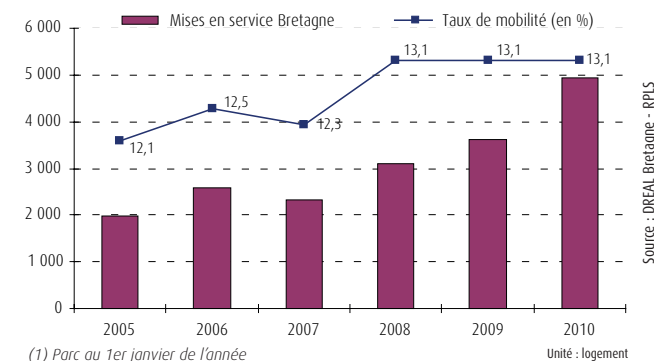
## Parc locatif social

### Parc locatif des bailleurs sociaux au 01/01/2011

	Nombre de logements sociaux	2010-2011 (%)	Nouvelles mises en location en 2010	Taux de mobilité (%)	Taux de vac. totale (%)
Côtes-d'Armor	20 275	2,1	494	11,7	4,8
Finistère	44 233	2,0	1064	14,3	1,6
Ille-et-Vilaine	60 107	3,8	2 399	12,5	3,6
Morbihan	33 116	2,5	978	13,4	2,9
<b>Bretagne</b>	<b>157 731</b>	<b>2,8</b>	<b>4 935</b>	<b>13,1</b>	<b>3,1</b>
France métropolitaine	4 456 297	1,6	95 112	9,9	3,2

Source : DREAL Bretagne - RPLS

### Évolution annuelle 2005-2010<sup>(1)</sup>



(1) Parc au 1er janvier de l'année

### Surfaces de locaux autorisés<sup>(2)</sup> en 2011

	2011	2010-2011 (%)	part en 2011 (%)
<b>Total Bretagne</b>	<b>1 874 462</b>	<b>6,5</b>	<b>100,0</b>
dont :			
Commerces	330 018	11,9	17,6
Bureaux	346 176	21,3	18,5
Artisanat-Industries	410 194	-2,8	21,9
Entrepôts	310 675	19,2	16,6
Service public	426 097	-6,7	22,7
Hébergement hôtelier	51 302	30,0	2,7
Tot France métrop.	33 532 700	9,1	//

Source : DREAL Bretagne - Sit@del2

(2) hors locaux agricoles

## Parc total de logements

	Total	Part de l'individuel (%)	Part du collectif (%)	Part des resid. secondaires <sup>(1)</sup> (%)
Côtes-d'Armor	357 659	80,3	19,7	14,9
Finistère	517 712	72,0	28,0	11,8
Ille-et-Vilaine	506 553	60,2	39,8	6,9
Morbihan	436 499	73,8	26,2	17,2
<b>Bretagne</b>	<b>1 818 423</b>	<b>70,8</b>	<b>29,2</b>	<b>12,3</b>
France métropolitaine	33 566 531	53,8	46,2	9,1

Source : MEDDE - Filicom 2011 d'après DGFIP

(1) résidences secondaires et logements occasionnels

### Logements locatifs sociaux financés en 2011 (hors ANRU)

	PLUS et PALULOS communale	PLUS-Construction Démolition	PLA Intégration	PLS
Côtes-d'Armor	259	59	133	79
Finistère	608	1	329	37
Ille-et-Vilaine	1 065	12	413	637
Morbihan	619	20	330	382
<b>Bretagne</b>	<b>2 551</b>	<b>92</b>	<b>1 205</b>	<b>1 135</b>
France métropolitaine	51 542		23 483	40 864

Source : DREAL Bretagne - Sisal