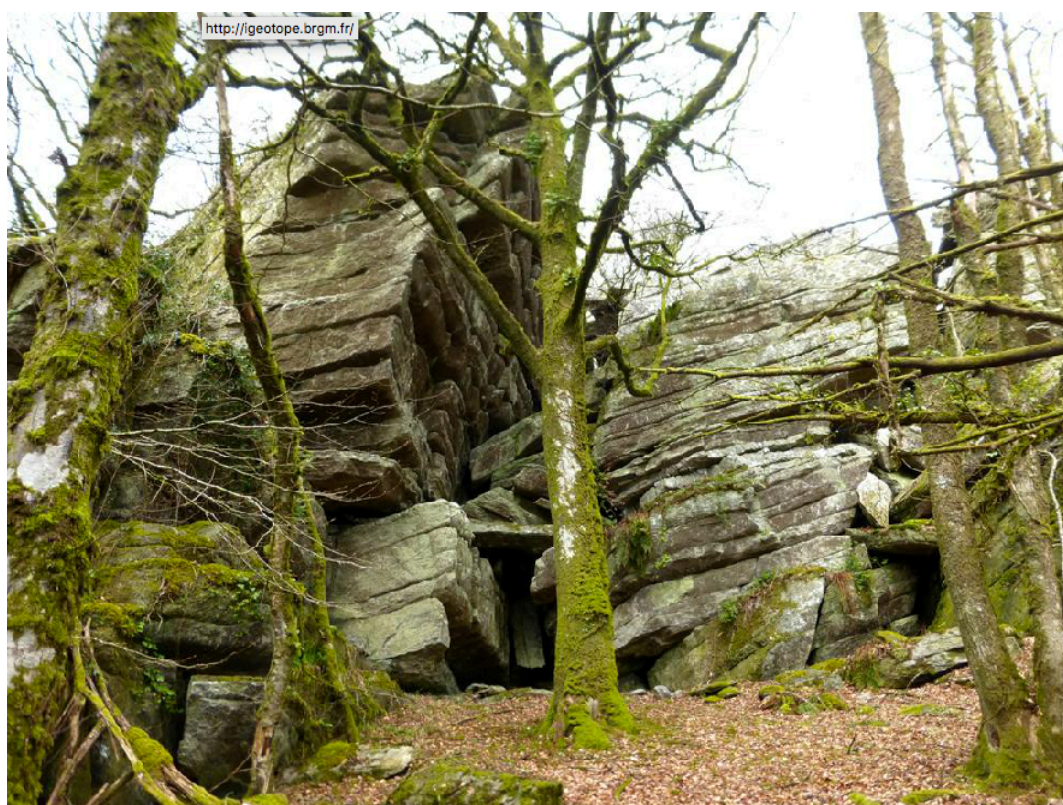

Site d'intérêt géologique : Le Breuil du Chêne

Département : Morbihan (56)

Commune : Cléguérec

Référence de l'inventaire national du patrimoine géologique : BRE 0162



Vue de la partie inférieure du site.

I - Description physique du site

Le site est une crête rocheuse plus ou moins continue sur 200 à 300 mètres au milieu des bois en offrant un panorama original sur les alentours. Beau point de vue à 180° du Nord-Est au Sud-Ouest sur le bassin briovérien de Pontivy et son extrémité granitique avec vision lointaine portant sur plusieurs dizaines de kilomètres (jusqu'au golfe du Morbihan selon certains enthousiastes!).

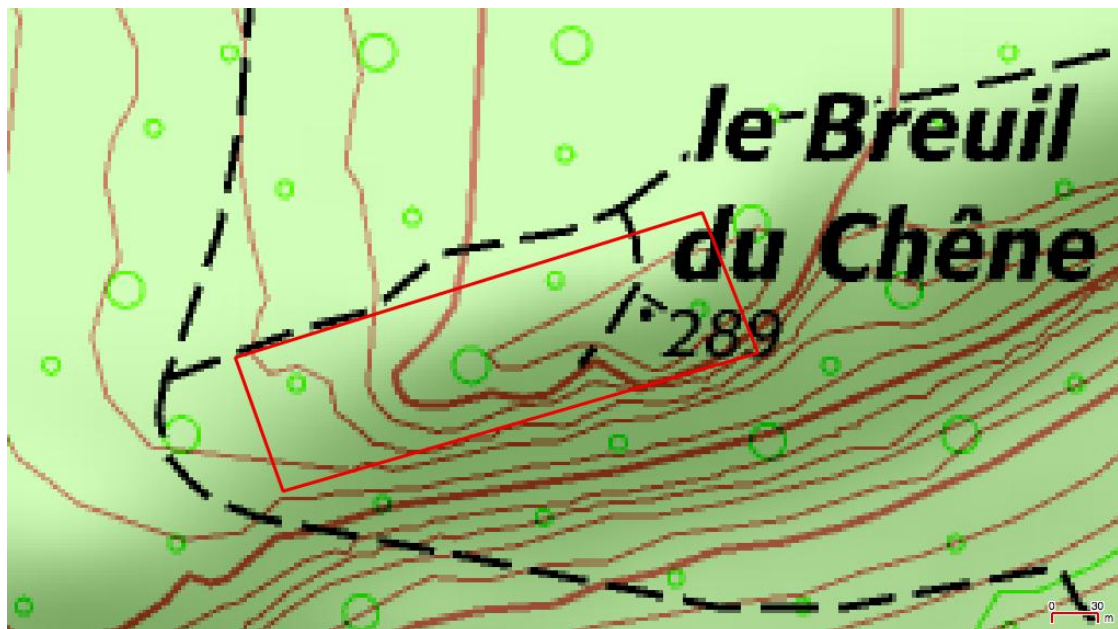
Une grande croix y a été dressée en fin d'un « Chemin de croix ».

Superficie : 2,98 hectares

Accès : À partir du bourg de Cléguérec, se diriger vers le Nord en direction de la chapelle de la Madelaine et s'y stationner. A une centaine de mètres vers le Sud, emprunter un chemin piétonnier dans la forêt, parsemé de « stations » religieuses érigées par différentes paroisses du bassin de Pontivy.



Fond IGN 1/50 000^e avec la localité du site d'intérêt géologique.



Fond IGN 1/2 000^e avec le polygone du site d'intérêt géologique.



Photo aérienne avec le polygone du site d'intérêt géologique.

Photo aérienne de l'année 2013

Numéro de section - parcelle : C0007

Coordonnées du polygone proposé au classement : en Lambert 93

X (m)	Y (m)
248304	6801814
248605	6801907
248641	6801817
248335	6801728

Description géologique

Les affleurements de la série des Grès Armoricaïns (Ordovicien) sont sous la forme de bancs quartziteux d'épaisseur décimétriques à pluridécimétriques.

Les bancs sédimentaires, à stratification de direction N60-70° et un pendage d'environ 20° Nord-Ouest, présentent une faible schistosité grossière en plan axial Est-Ouest, sub-verticale, en relation avec la grande structure cartographique plissée en S de Quénécan-Guerlédan.

II - Evaluation patrimoniale, argumentaire détaillé de l'intérêt scientifique et patrimonial

Intérêt géologique principal : Stratigraphie

Belle séquence sédimentaire (cf. supra)

Intérêt géologique secondaire : Tectonique

Stratification et schistosité bien observables.

Rareté du site : Régionale

Intérêt pédagogique

Il s'agit d'un bel exemple d'étude séquentielle pour les géologues et étudiants, ainsi qu'une belle occurrence de niveaux sédimentaires visible et compréhensible par tous.

Intérêt dans histoire de la géologie : non

Intérêts annexes

Le site est un point haut au sud du vaste massif forestier de Quénécan.

Intérêts touristiques et économiques

Le sentier GR37 passe à proximité du site.

Le Breuil du Chêne présente un intérêt scientifique, un intérêt pédagogique et une rareté régionale, qui justifie le classement en **site d'intérêt géologique**, en application des critères spécifiés au II de l'article R.411-17-1 du Code de l'Environnement.

III – Evaluation des besoins de protection

Situation foncière – gestion

Le site se trouve sur une propriété publique.

Statut juridique de protection

Le site est inclus dans une ZNIEFF de type 2.

Menaces anthropiques actuelles et prévisibles : non

Vulnérabilité naturelle : aucune

Propositions de mesures

Il n'est pas nécessaire de prendre un arrêté de protection du site géologique en plus de l'arrêté-liste.

Site naturel sans problème a priori. Fréquenté, le site pourrait faire l'objet d'une valorisation de sa lecture géologique.

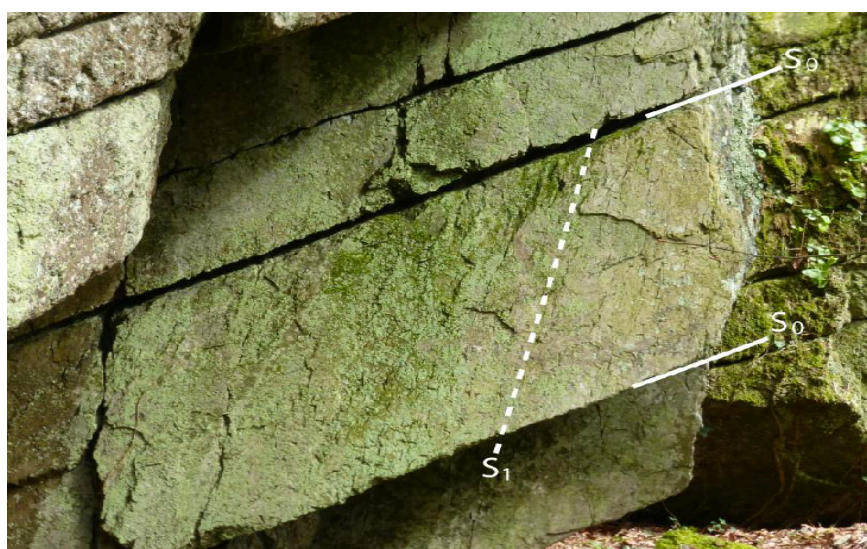
IV - Illustrations



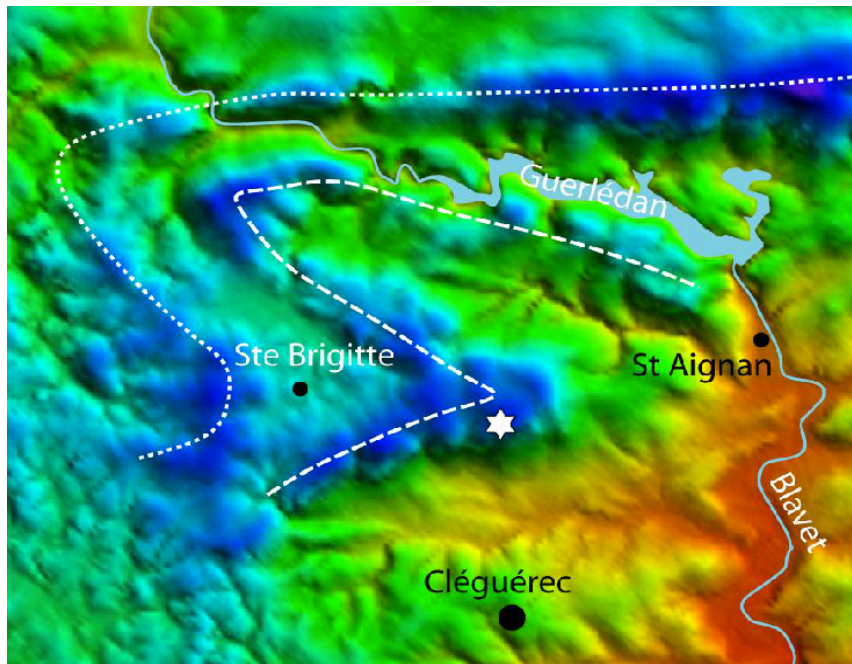
Vue sur la dépression briovérienne du bassin de Pontivy.



Alternances décimétriques à pluridécimétriques dans les quartzites.



Stratification (S0) et schistosité grossière (S1).



Le site du Breuil (étoile) dans le cadre du double S structural de Quénécan-Guerlédan.

V - Bibliographie

Dadet P. *et al.*, 1988, Carte géologique à 1/50000, feuille Pontivy (313), BRGM, édit.

Jégouzo P., Noblet C., 2014, Géotourisme en Morbihan, petit guide géologique pour tous, Editions Biotope, 96 p., ISBN 978-2-36662-016-0.

Fiche élaborée par la SGMB, 2018.

Sources : IGETOPE, fonds IGN et cadastre, documents/iconographie et crédits photos SGMB.

