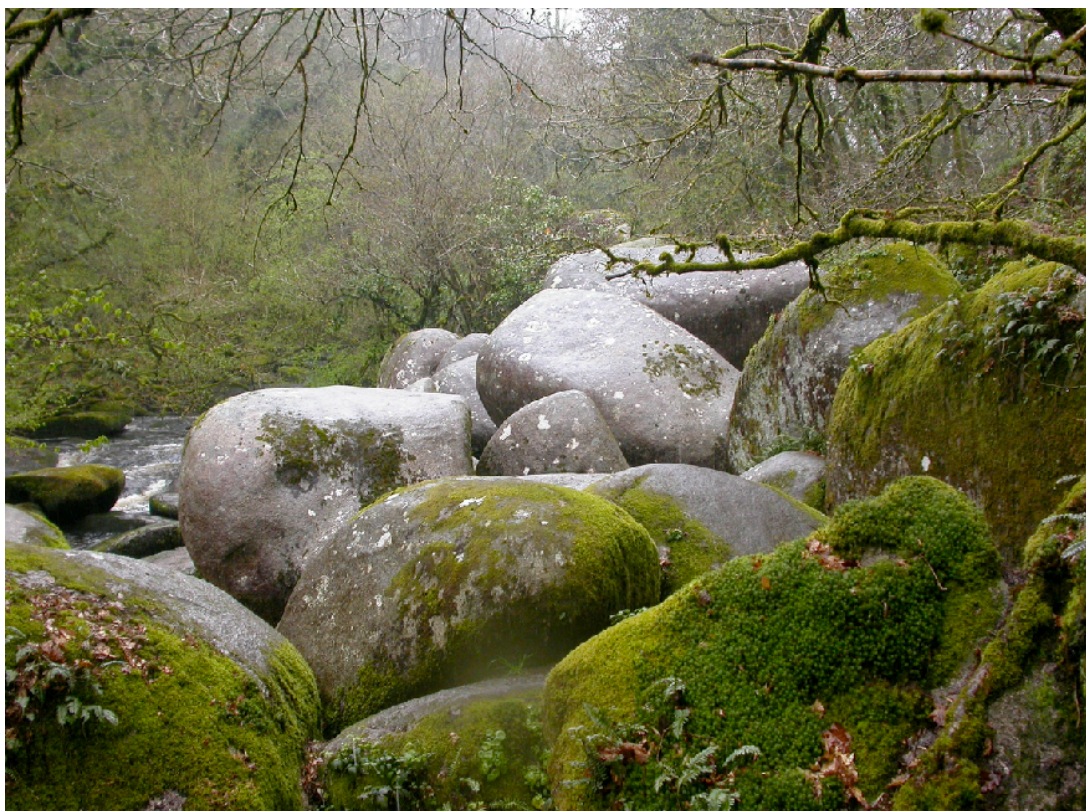

Site d'intérêt géologique : Toul Goulic

Département : Côtes-d'Armor (22)

Commune : Lanrivain

Référence de l'inventaire national du patrimoine géologique : BRE 0035



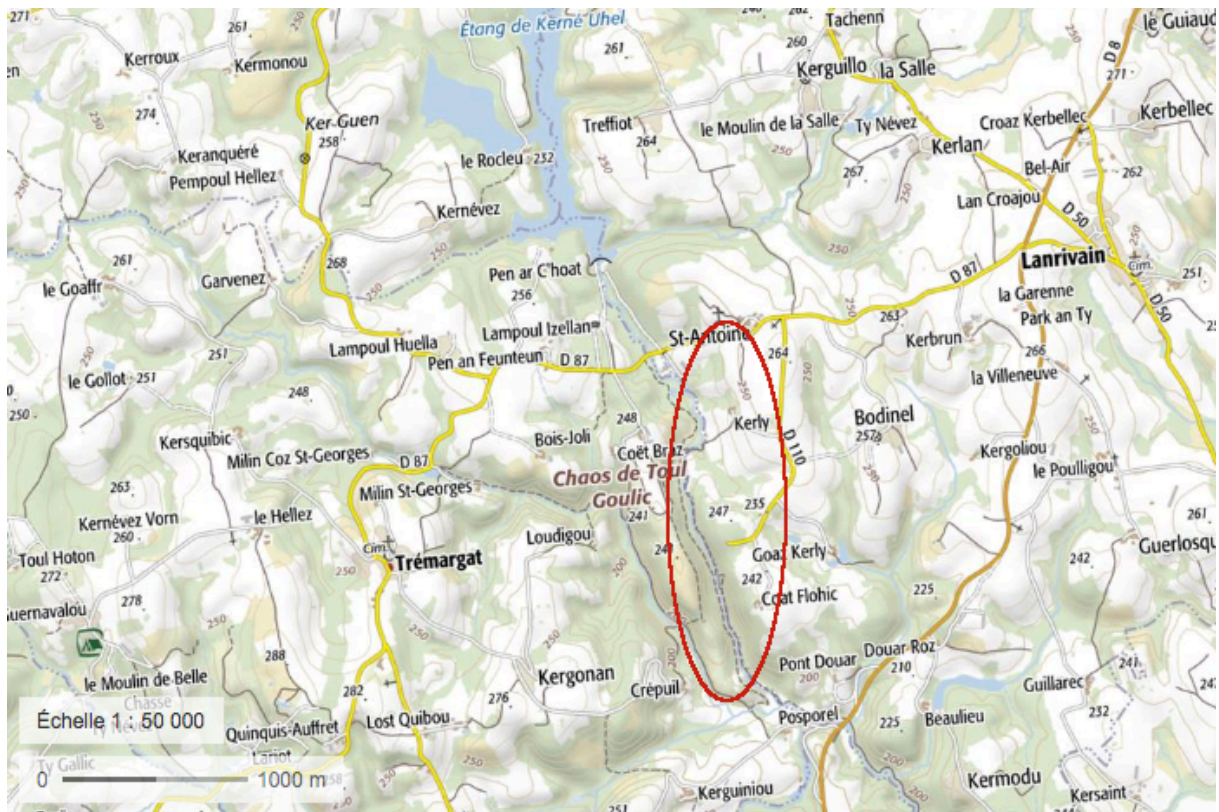
Chaos rocheux de Toul-Goulic.

I – Description physique du site

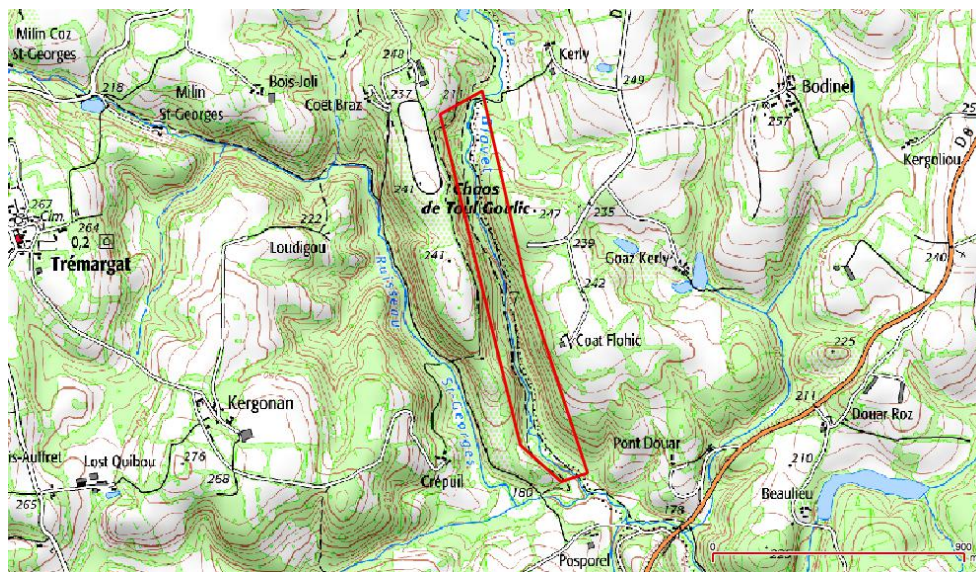
Accumulations de rochers de granite dans la Vallée du Blavet (chaos).

Superficie : 23,12 hectares

Accès : De Tremargat à Lanrivain sur la D 87, tourner à droite sur la D 110 au niveau de Saint-Antoine jusqu'au site, fléché.



Fond IGN 1/50 000^e avec la localité du site d'intérêt géologique.



Fond IGN 1/10 000^e avec le polygone du site d'intérêt géologique.

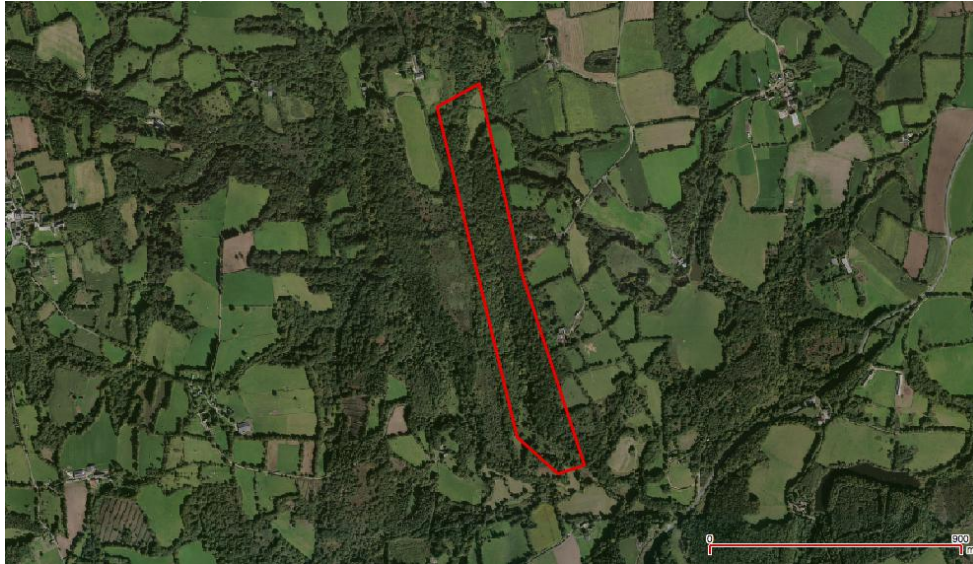


Photo aérienne avec le polygone du site d'intérêt géologique.

Photo aérienne de l'année 2013

Numéros de sections - parcelles

E0503 à E0510 ; E0652 ; E0654 à E0658 ; E0662 à E0664 ; E0675 ; E0677 ; E1134 ; E1140 ; E1144 ; E1145 ;
B0292 ; B0293 ; B0296 ; B0358 ; B0365 à B0369 ; B0372.

Coordonnées du polygone proposé au classement : en Lambert 93

X (m)	Y (m)
237793	6821227
237506	6822408
237657	6822492
237812	6821805
238034	6821127
237939	6821096

Description géologique

Remarquable chaos granitique développé dans le granite hercynien de Quintin, daté du Carbonifère (environ 300 millions d'années). Le passage du Blavet a dégagé les boules rocheuses qui se sont, pour partie, accumulées dans le fond de la vallée ; le chaos étant traversé par la rivière.

II - Evaluation patrimoniale, argumentaire détaillé de l'intérêt scientifique et patrimonial

Intérêt géologique principal : Géomorphologie

Chaos granitique remarquable.

Intérêt géologique secondaire : Magmatisme

Granite porphyroïde de Quintin.

Rareté du site : Régionale

Intérêt pédagogique

Bel exemple de chaos granitique.

Intérêts annexes

Flore : Le Chaos de Toul-Goulic est un des quatre chaos granitiques majeurs du Centre-Bretagne et a un intérêt exceptionnel, de valeur nationale, pour les hépatiques et les hyménophylles. Les espaces boisés sont dominés par la présence de chênaies- hêtraies atlantiques.

Faune : loutre, chauve-souris, zone à truite.

Intérêt dans l'histoire de la géologie : non

Intérêts touristiques et économiques

Site naturel agréable à visiter lors d'excursions naturalistes ; information pédagogique possible et souhaitable *in situ*, par exemple sur l'aire de stationnement à proximité du site.

Le site des Gorges de Toul-Goulic présente un intérêt scientifique, un intérêt pédagogique et une rareté régionale, qui justifient leur classement en **site d'intérêt géologique**, en application des critères spécifiés au II de l'article R.411-17-1 du Code de l'Environnement.

III – Evaluation des besoins de protection

Situation foncière – gestion

Propriété du Département des Côtes-d'Armor et propriétés privées.

Statut juridique de protection

Le site est en ZNIEFF de type 1 et en site Natura 2000 (FR 5300007).
Périmètre de monument historique inscrit.

Menaces anthropiques actuelles et prévisibles : non

Vulnérabilité naturelle : embroussaillage

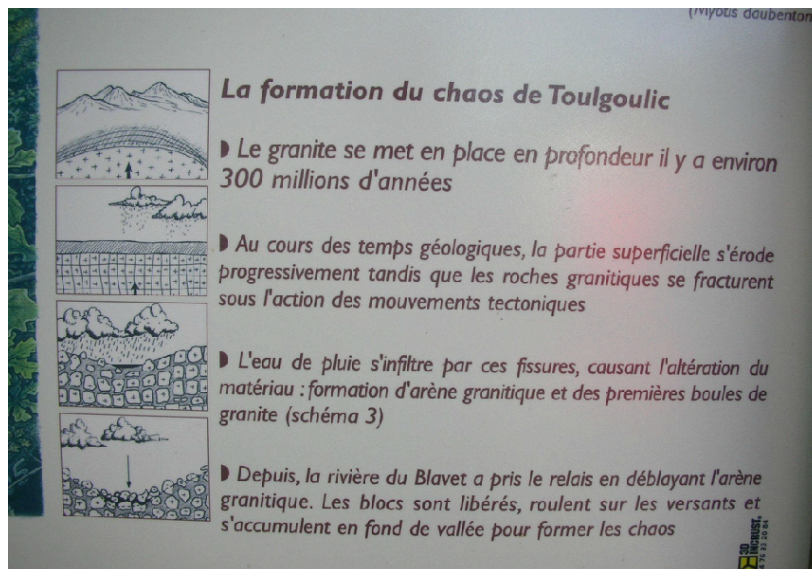
Propositions de mesures

Il n'est pas nécessaire de prendre un arrêté de protection du site géologique en plus de l'arrêté-liste.

IV - Illustrations



Chaos rocheux en fond de vallée.



Ancien panneau sur site expliquant, maladroitement, la formation du chaos granitique.

V - Bibliographie

Sagon J.P., 1976 – Notice explicative de la feuille de Quintin au 1/50 000^e. *Notice de la carte géologique n° 278*, BRGM.

Villey M. *et al.*, 1982 – Notice explicative de la feuille de Carhaix-Plouguer au 1/50 000^e. *Notice de la carte géologique n° 277*, BRGM.

Fiche élaborée par la SGMB, 2018.

Sources : IGETOPE, fonds IGN et cadastre, documents/iconographie SGMB et crédits photos SGMB.

