

---

## Site d'intérêt géologique : Carrière des Lacs Bleus d'Erquy

---

**Département :** Côtes-d'Armor (22)

**Commune :** Erquy

**Référence de l'inventaire national du patrimoine géologique :** BRE 0031



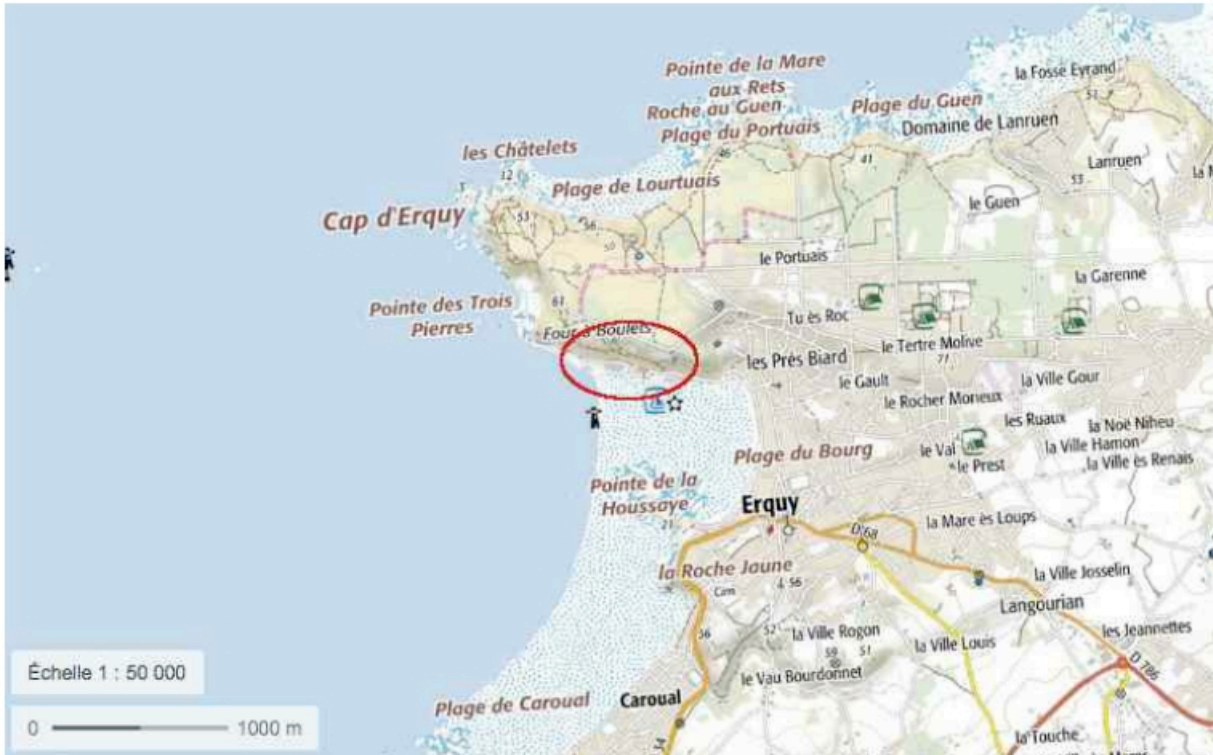
*Front de taille de la carrière des lacs bleus.*

### **I - Description physique du site**

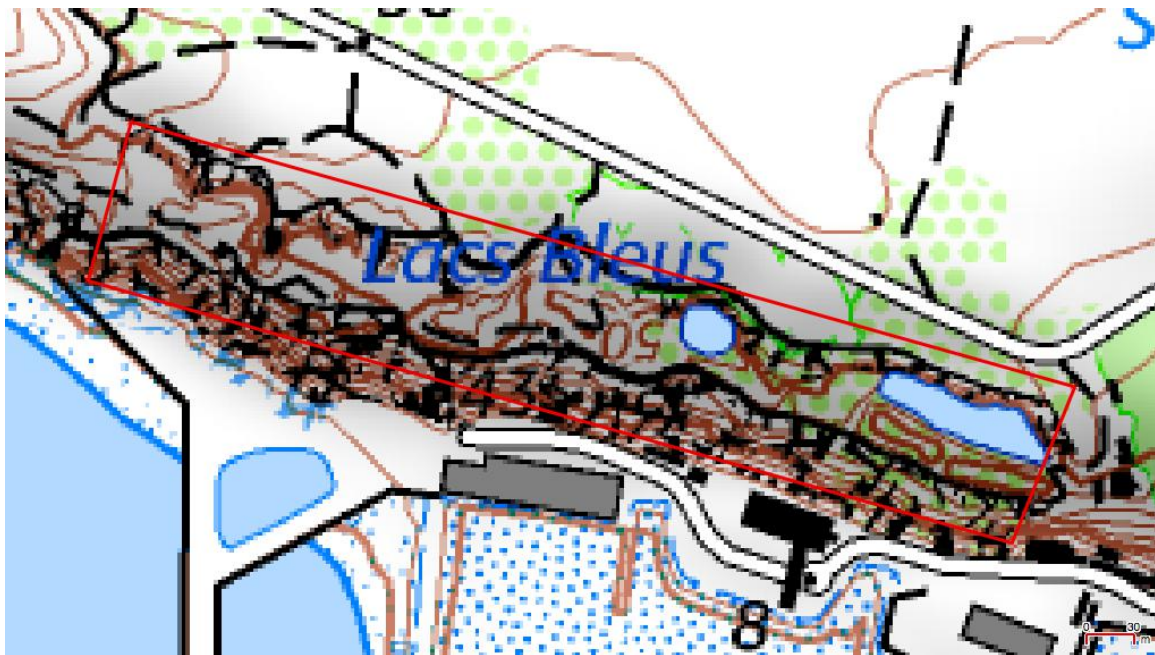
Ancienne carrière exploitant les grès.

**Superficie :** 6,2 hectares

Accès : Site fléché au départ d'Erquy, sur la route du Cap, au-dessus du port.



Fond IGN 1/50 000 avec la localité du site d'intérêt géologique.



Fond IGN 1/2 000 avec le polygone du site d'intérêt géologique.





*Photo aérienne avec le polygone du site d'intérêt géologique.*

**Photo aérienne** de l'année 2013

**Numéros de sections - parcelles** : AE0068 ; AE0069 ; AE0138 ; AE0139 ; AE0152.

**Coordonnées du polygone proposé au classement** : en Lambert 93

X (m)	Y (m)
296429	6851513
296456	6851612
297043	6851447
297004	6851350

### **Description géologique**

Le site permet d'observer un développement complet de la base de la Série rouge continentale d'Erquy-Fréhel avec, à la base, le Conglomérat d'Erquy visible sur le port, surmonté par des grès, eux-mêmes surmontés des Grès de Fréhel. L'ensemble est interprété comme un dépôt de cônes alluviaux durant l'Ordovicien Inférieur (environ 480 millions d'années).

## **II - Evaluation patrimoniale, argumentaire détaillé de l'intérêt scientifique et patrimonial**

**Intérêt géologique principal** : Stratigraphie

Série rouge continentale d'Erquy-Fréhel, datée de l'Ordovicien Inférieur (environ 480 millions d'années), constituée d'unités sédimentaires gréseuses.

**Intérêt géologique secondaire** : Tectonique

Fracturation des roches à l'affleurement.

**Rareté du site** : Régionale

### **Intérêt pédagogique**

Seul affleurement permettant d'observer les séries d'Erquy et de Fréhel en continu.

### **Intérêts annexes**

Patrimoine de carrières de grès d'Erquy, roche locale qui a été très largement exportée.

Flore : milieux pionniers suite aux extractions (mousses, bruyères, mares), osmonde royale.

Faune : chauve-souris, fauvette pitchou, engoulevent d'Europe, amphibiens (triton marbré).

**Intérêt dans l'histoire de la géologie** : non

### **Intérêts touristiques et économiques**

Balades géologiques et naturalistes, informations *in situ* sur le passage du GR 34.  
Sentier d'interprétation dédié au grès rose et à son exploitation.

Le site des lacs bleus d'Erquy présente un intérêt scientifique, un intérêt pédagogique et une rareté nationale qui justifient le classement en **site d'intérêt géologique**, en application des critères spécifiés au II de l'article R.411-17-1 du Code de l'Environnement.

## **III – Evaluation des besoins de protection**

### **Situation foncière – gestion**

Propriété départementale (ENSD).

### **Statut juridique de protection**

Le site est en site classé depuis 1978 et dans le site Natura 2000 FR 5300011.

**Menaces anthropiques actuelles** : non

### **Menaces anthropiques prévisibles**

Anciennes exploitations de grès ; veiller à ce qu'elles ne soient pas comblées.

**Vulnérabilité naturelle** : aucune

### **Propositions de mesures**

Il n'est pas nécessaire de prendre un arrêté de protection du site géologique en plus de l'arrêté-liste.



## IV - Illustrations



Fragment de phthanite au sein d'un conglomérat



Conglomérat à galets et à éléments anguleux.

## V - Bibliographie

Cogné J., 1980 – Notice explicative de la feuille géologique Saint-Cast au 1/50 000 e. Carte géologique n° 206, B.R.G.M.

Dauteuil O. *et al.*, 1987 – Arguments en faveur de décrochements synchrones du dépôt des Séries rouges d'Erquy-Fréhel. *C.R. Acad. Sc. Paris*, 304, II, 2, p. 83-88.

Durand J., 1989 – Géométrie des corps sédimentaires : Concepts, méthodes, exemples.  
*Thèse de Doctorat, Université de Rennes 1, 251 p.*

Pinel A., 1964 – Contribution à l'étude des formations rouges azoïques du Nord de la Bretagne. *DES, Université de Rennes, inédit.*

**Fiche élaborée par la SGMB, 2018.**

**Sources : IGETOPE, fonds IGN et cadastre, documents/iconographie SGMB et crédits photos SGMB.**



