

## Site d'intérêt géologique : Les Rochers de la Ville-Bouquet

**Département** : Morbihan (56)

**Commune** : Ploërmel

**Référence de l'inventaire national du patrimoine géologique** : BRE 0028



*Vue générale du site vers l'ouest.*

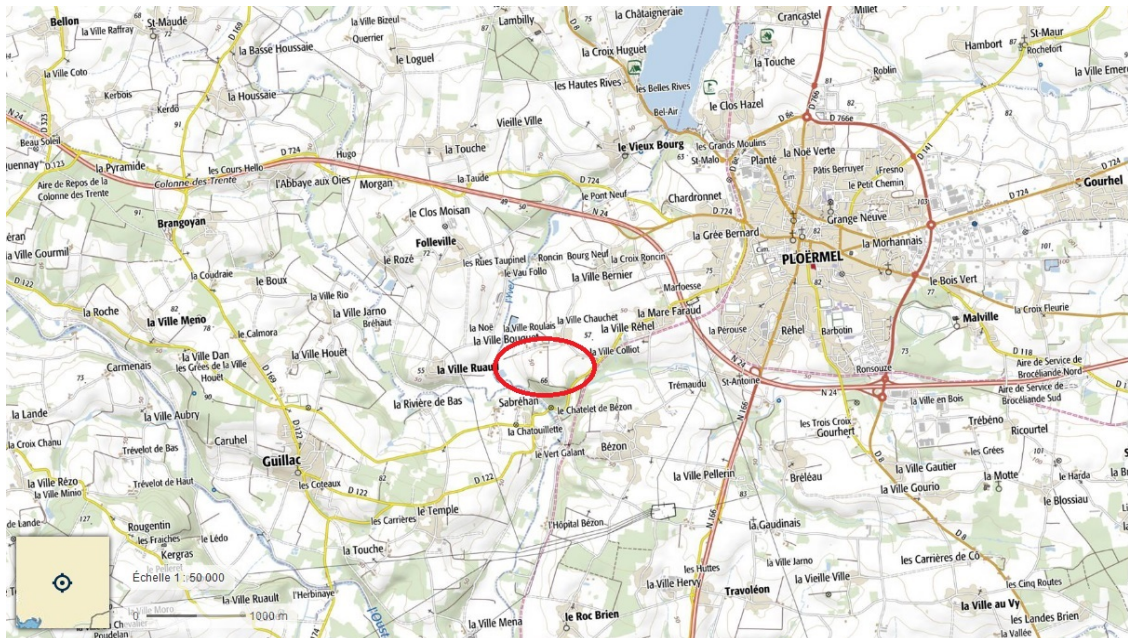
### I – Description physique du site

Il s'agit d'un alignement rocheux et spectaculaire dominant la vallée du Ninian en aval de sa confluence avec l'Yvel visible à l'ouest du site.

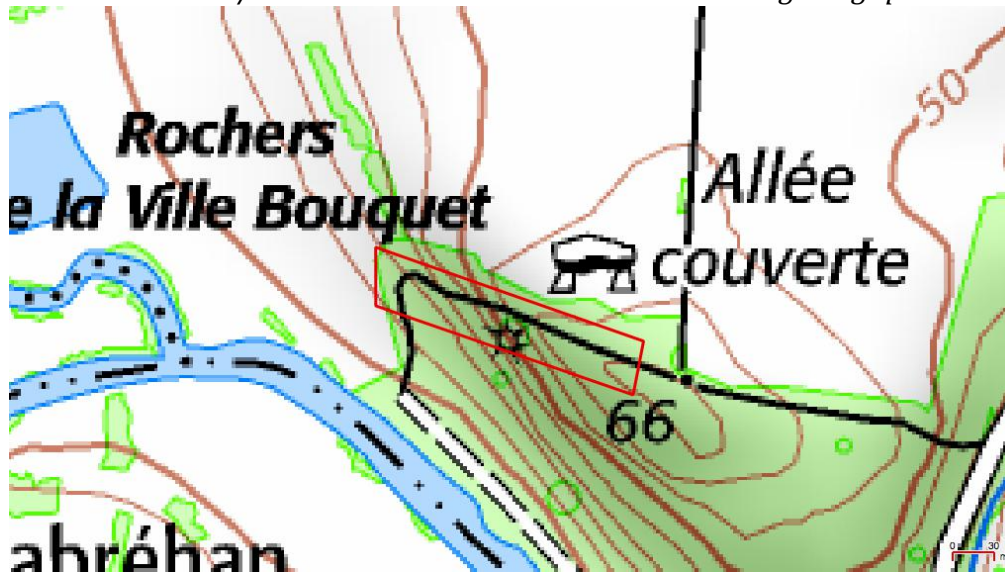
**Superficie** : 7 738 m<sup>2</sup>

**Accès** : A partir de Ploërmel prendre la direction de Guillac et Quily vers l'Ouest par la D 122. Après la Ville Colliot où la route descend vers l'Yvel, rejoindre sur la droite le lieu de stationnement situé juste avant de franchir le pont sur la rivière.





Fond IGN 1/50 000<sup>e</sup> avec la localité du site d'intérêt géologique.



Fond IGN 1/2 000<sup>e</sup> avec le polygone du site d'intérêt géologique.



Photo aérienne avec le polygone du site d'intérêt géologique.

Photo aérienne de l'année 2013

Numéros de sections - parcelles : YV0080 ; YV0081 ; YV0097 ; YV0107

**Coordonnées du polygone proposé au classement** : en Lambert 93

X (m)	Y (m)
236890	6710144
236837	6710076
236819	6710104
236775	6710129
236816	6710192

### **Description géologique**

L'affleurement correspond à un niveau conglomératique (« Poudingue de Gourin ») et gréseux dans la série sédimentaire briovérienne du « Bassin de Ploërmel », partie du Briovérien de Bretagne centrale.

## **II - Evaluation patrimoniale, argumentaire détaillé de l'intérêt scientifique et patrimonial**

**Intérêt géologique principal** : Géomorphologie

L'érosion différentielle a dégagé le conglomérat des sédiments schisteux plus tendres qui le bordent au nord et au sud réalisant un véritable « mur » de gros blocs orientés est-ouest.

**Intérêts géologiques secondaires**

Pétrographie : Bel exemple de poudingue.

Sédimentologie : les trois faciès pétrographiques constituant le Briovérien de Bretagne centrale (conglomérats, grès et schistes) sont ici visibles dans un périmètre restreint.

**Rareté du site** : Départementale

**Intérêt pédagogique**

Il s'agit d'un site classique d'excursion pour les géologues ainsi que les étudiants illustrant la formation d'un conglomérat et expliquant l'érosion différentielle dans le paysage environnant.

**Intérêt annexe** : Archéologie

Le site contient un monument mégalithique : une allée couverte, fortement dégradée, appelée « maison du Diable », pour laquelle le Poudingue de Gourin a été utilisé.

### **Intérêt touristique et économique**

Le sentier GR 37 traverse le site ; la voie verte Questembert-Mauron passe en contrebas à proximité.

Les rochers de la Ville-Bouquet présentent un intérêt scientifique, un intérêt pédagogique et une rareté départementale, qui justifient leur classement en **site d'intérêt géologique**, en application des critères spécifiés au II de l'article R.411-17-1 du Code de l'Environnement.

## **III – Evaluation des besoins de protection**

### **Situation foncière – gestion**

Commune de Ploërmel.

### **Statut juridique de protection**

Le site est classé depuis 1938.

**Menaces anthropiques actuelles et prévisibles** : non

### **Vulnérabilité naturelle**

On constate un envahissement progressif par la végétation faisant perdre au site son caractère originel et dégagé.

### **Propositions de mesures**

Il n'est pas nécessaire de prendre un arrêté de protection du site géologique en plus de l'arrêté-liste.

Contrôler et limiter le développement de la végétation qui rendrait le site illisible au plan géologique.



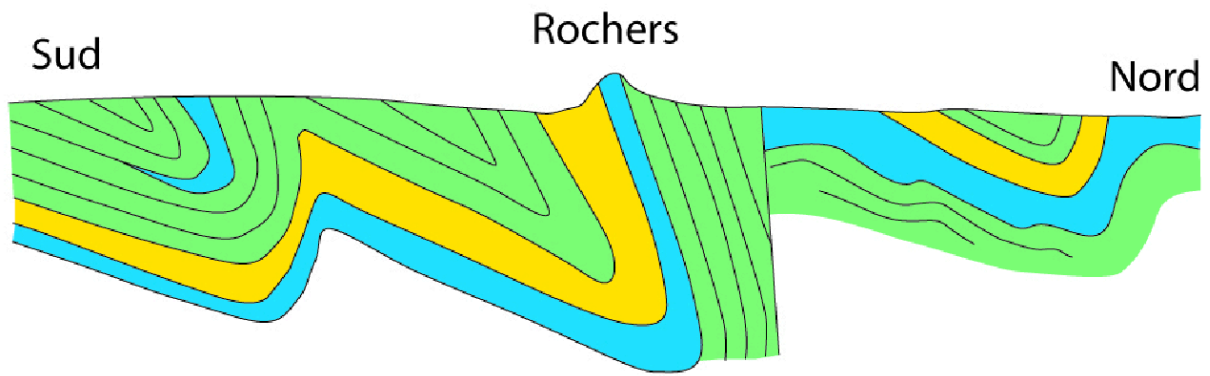
## IV - Illustrations



*Poudingue de Gourin.*



*Galets de quartz dans une matrice gréseuse.*



*Coupe géologique locale au niveau des rochers : poudingues en bleu ; grès dominants en jaune ; schistes dominants en vert.*

## **V - Bibliographie**

Jégouzo P. et Noblet C., 2014, Géotourisme en Morbihan, Editions Biotope, ISBN 978-2-36662-016-0.

Le Corre C., 1978, Approche quantitative des processus synschisteux ; l'exemple du segment hercynien de Bretagne centrale, Thèse, Université de Rennes, 381 p.

Thomas E. *et al.*, 2004, carte géologique à 1/50000<sup>e</sup> ; feuille Ploërmel (351), BRGM édit.

**Fiche élaborée par la SGMB, 2018.**

**Sources : IGEOTOPE, fonds IGN et cadastre, documents/iconographie et crédits photos SGMB.**



