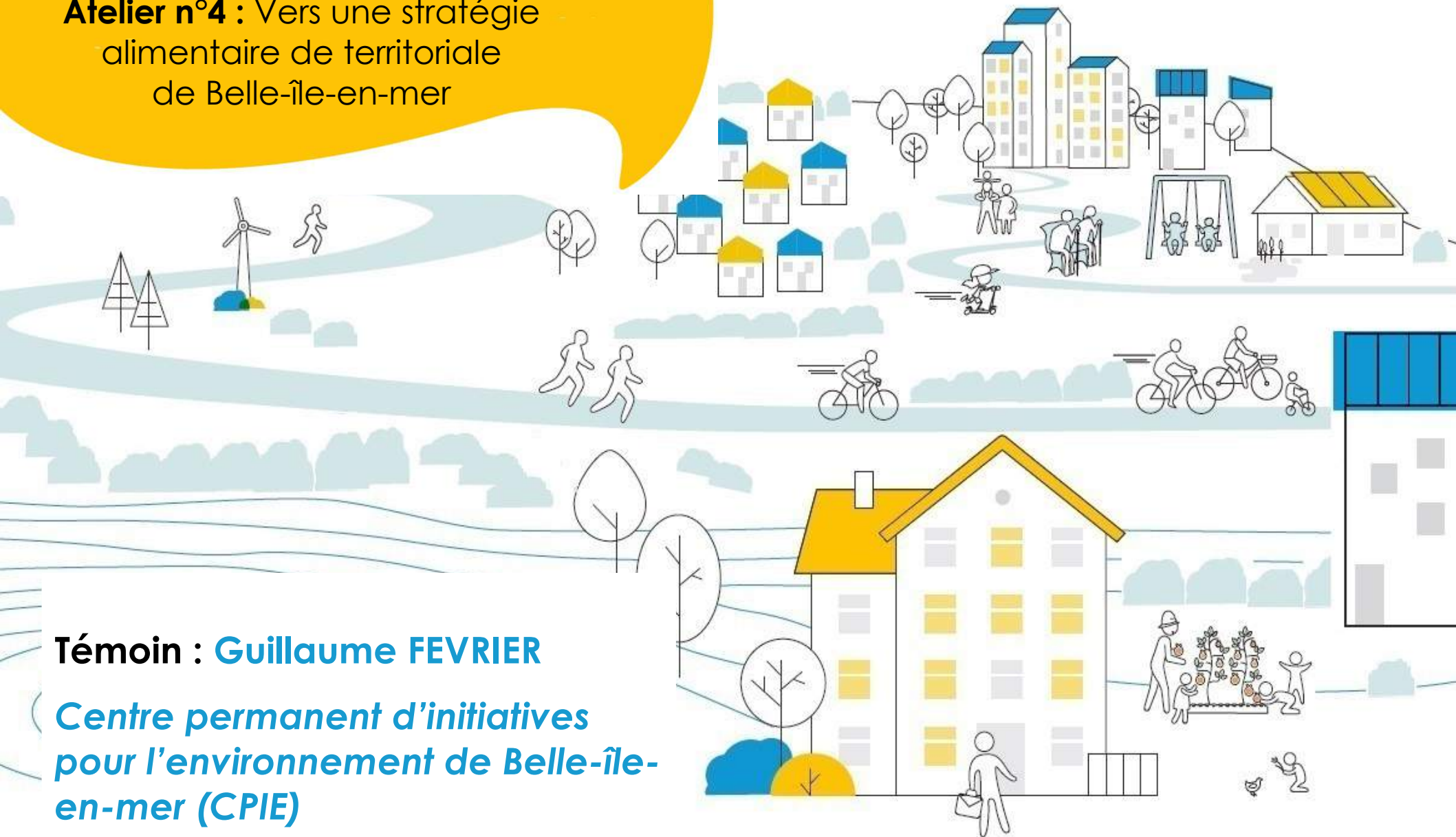


Journée régionale aménagement durable et santé

Atelier n°4 : Vers une stratégie
alimentaire de territoriale
de Belle-île-en-mer



Témoign : Guillaume FEVRIER

*Centre permanent d'initiatives
pour l'environnement de Belle-île-
en-mer (CPIE)*

Vers une stratégie alimentaire territoriale à Belle-Ile-en-Mer

Projet Alimentaire Territorial et lien avec la santé

Journée régionale "aménagement durable et santé"
Rennes - 21 mai 2019



Le CPIE de Belle-Ile-en-Mer

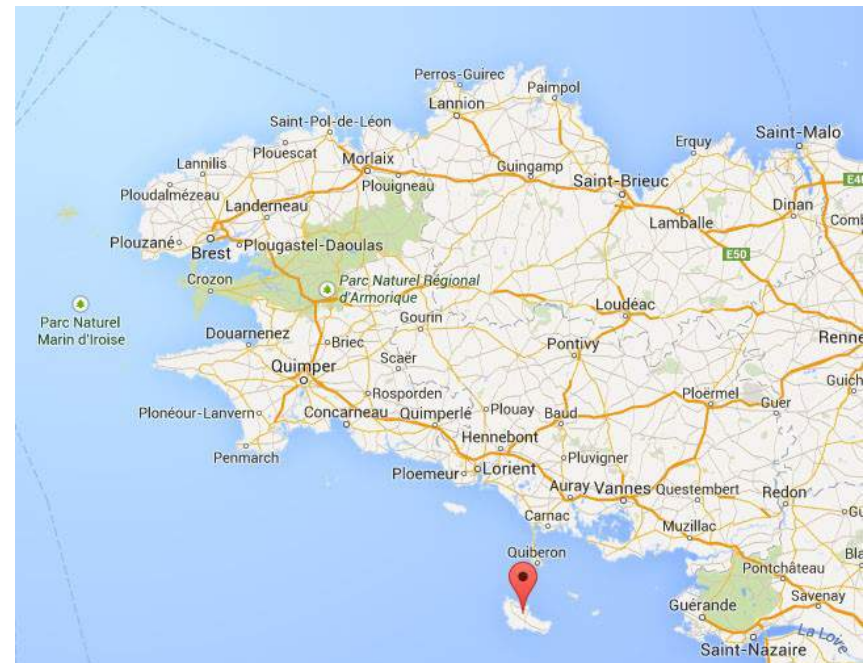
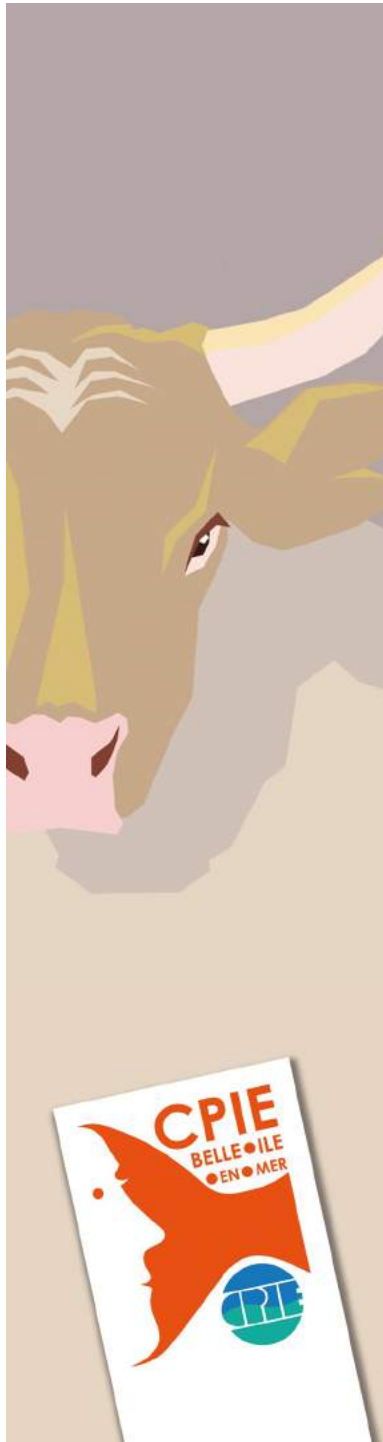
- Centre Permanent d'Initiatives pour l'Environnement
- Depuis 1990. 6 salariés
- Education à l'environnement et développement local
- Animation agricole et alimentaire locale

www.belle-ile-nature.org



Le territoire

- Belle-Ile-en-Mer, Morbihan, Bretagne
- 5300 habitants, 40.000 en été
- 420.000 visiteurs/an
- 84 km², 4 communes, 1 comcom
- 36 fermes, élevage dominant













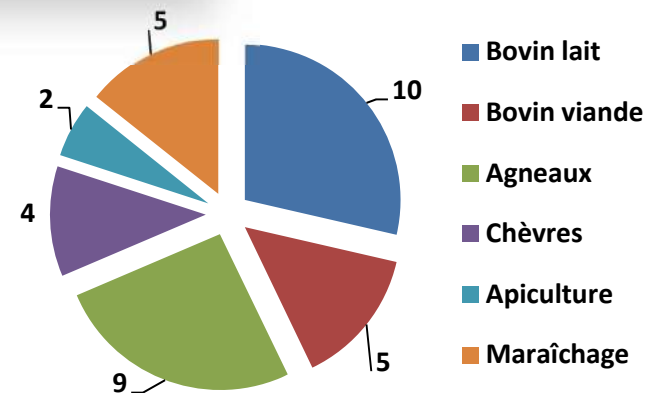
L'agriculture

QUELQUES CHIFFRES...

36 fermes, une soixantaine d'agriculteurs, de nombreux emplois indirects (abattoirs, restauration, commerces...)

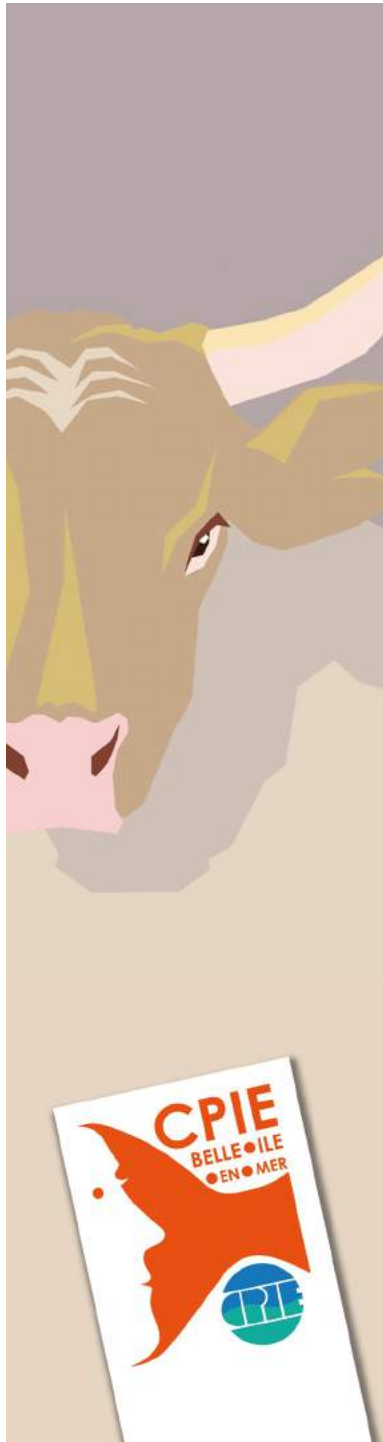
Une Surface Agricole Utile de 2880 ha, 2.3 millions de litres de lait, 450 vaches laitières et leur suite, 250 vaches allaitantes et leur suite, environ 2000 brebis.

Du maraîchage, des produits de la ruche, du petit élevage, des produits laitiers... tout au long de l'année.



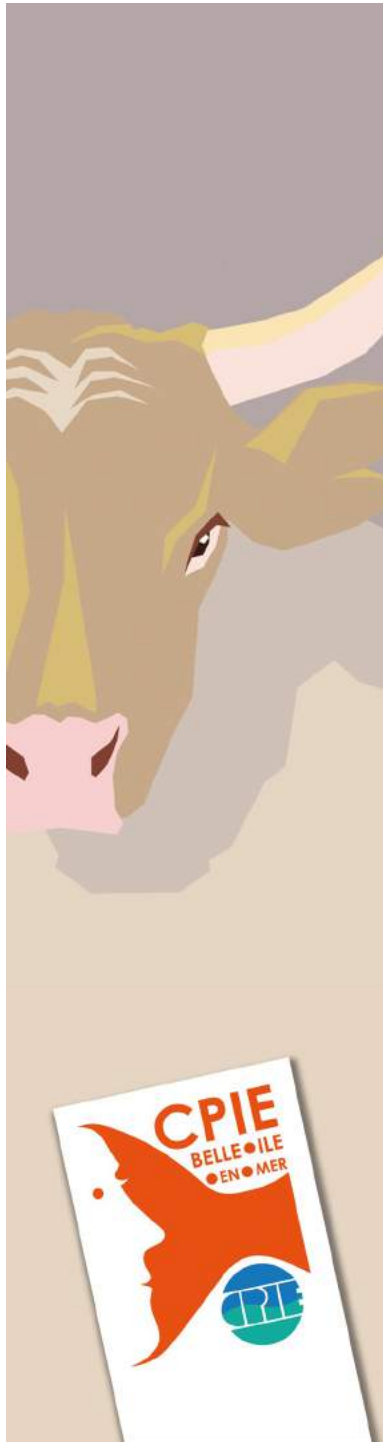
Genèse de la dynamique et du PAT

- Des enjeux agricoles et alimentaires de taille
 - Un fort besoin d'animation agri-alimentaire
 - Des champs d'intervention en voie d'élargissement (foncier, filières, alimentation...)
 - Une typologie élargie des acteurs mobilisés
 - Souhait de structurer la démarche, de la rendre cohérente,
 - Volonté de créer du lien entre actions, entre acteurs et d'aller plus loin
- **Candidature au PNA pour faire reconnaître la démarche belliloise en tant que Projet Alimentaire Territorial.**

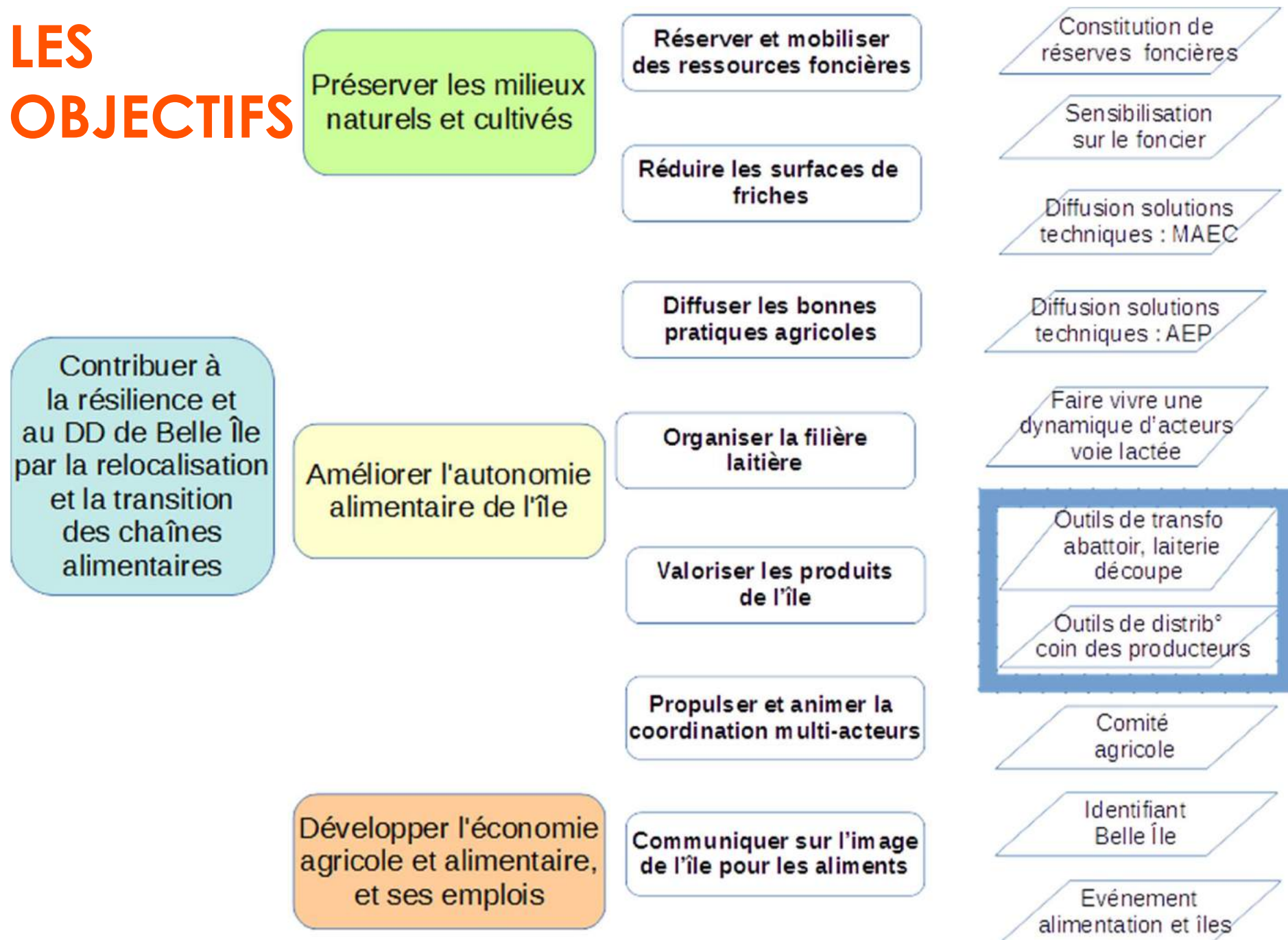


Qu'est-ce qu'un Projet Alimentaire Territorial ?

- Prévus dans la loi d'avenir pour l'agriculture, l'alimentation et la forêt du 13 octobre 2014 (Art 39), les projets alimentaires territoriaux s'appuient sur un diagnostic partagé faisant un état des lieux de la production (...) locale, du besoin alimentaire (...) et identifiant les atouts et contraintes (...) du territoire.
- Élaborés de manière concertée à l'initiative des acteurs d'un territoire, ils visent à donner un cadre stratégique et opérationnel à des actions partenariales répondant à des enjeux sociaux, environnementaux, économiques et de santé. L'alimentation devient alors un axe intégrateur et structurant de mise en cohérence des politiques sectorielles sur ce territoire.



LES OBJECTIFS



La santé et le bien-être, des enjeux en partie implicites ...

Combiner actions aux effets directs et indirects

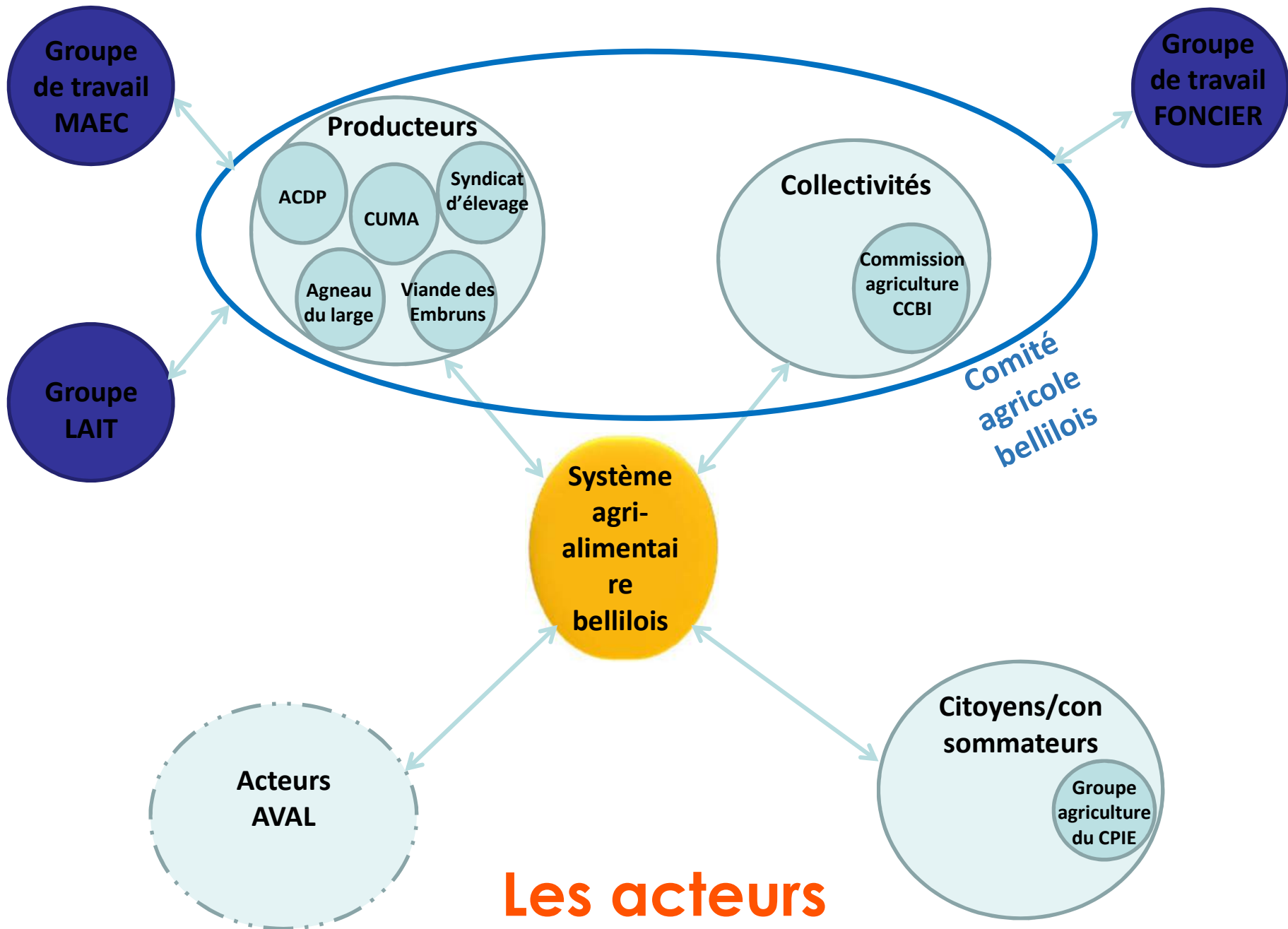
Exemple pour les producteurs: consolider d'abord les volets socio-économiques

- Agriculture durable : diminution des intrants, limitation et suppression des pesticides, des OGM, limitation de antibiotiques
- Relocalisation : diminution impact carbone, lutte contre réchauffement climatique
- Maintien d'un paysage ouvert : cadre de vie, bien-être et loisirs
- Sensibilisation, échanges : comportements alimentaires sains.

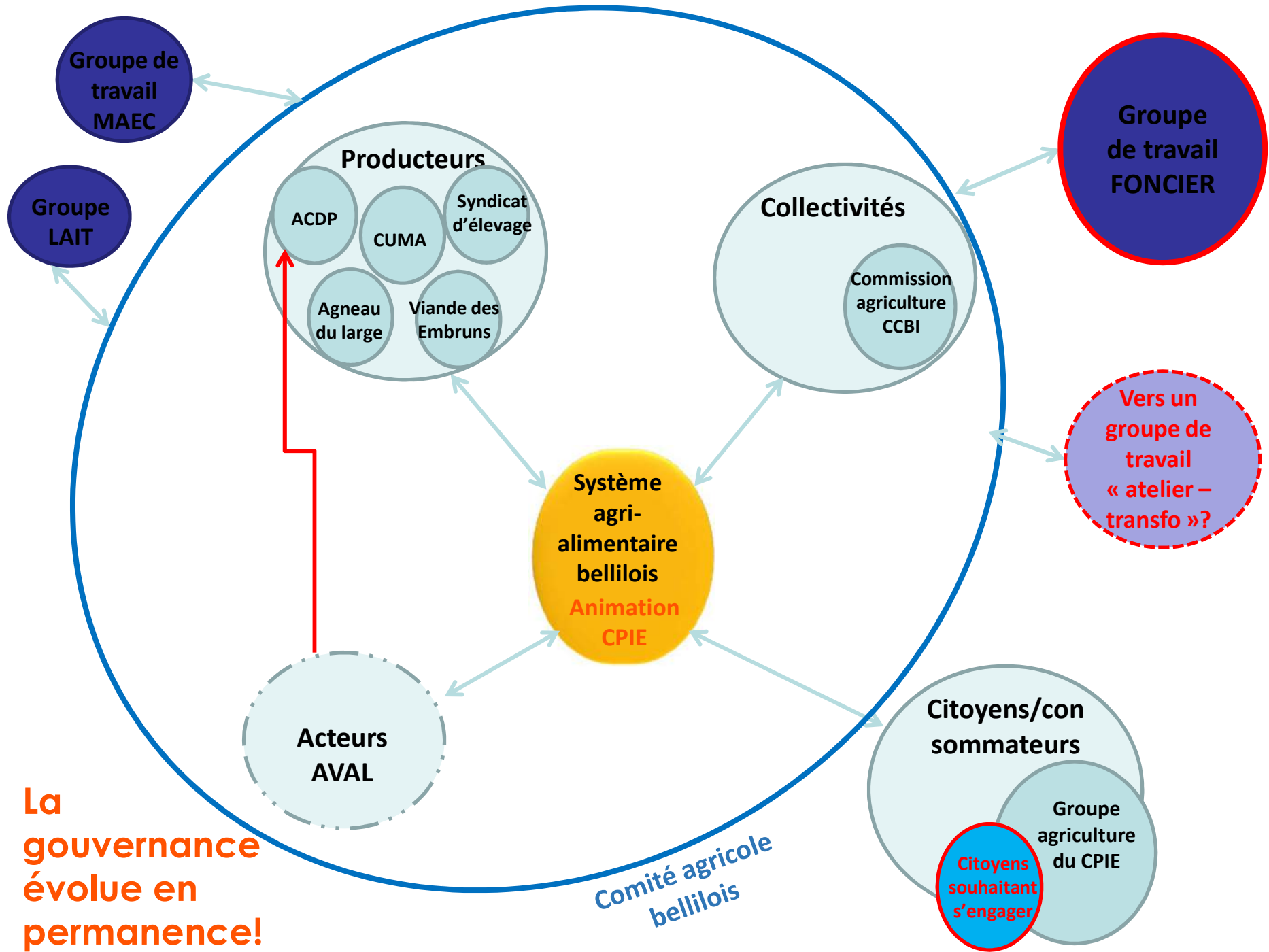


Mise en place d'un dispositif de gouvernance

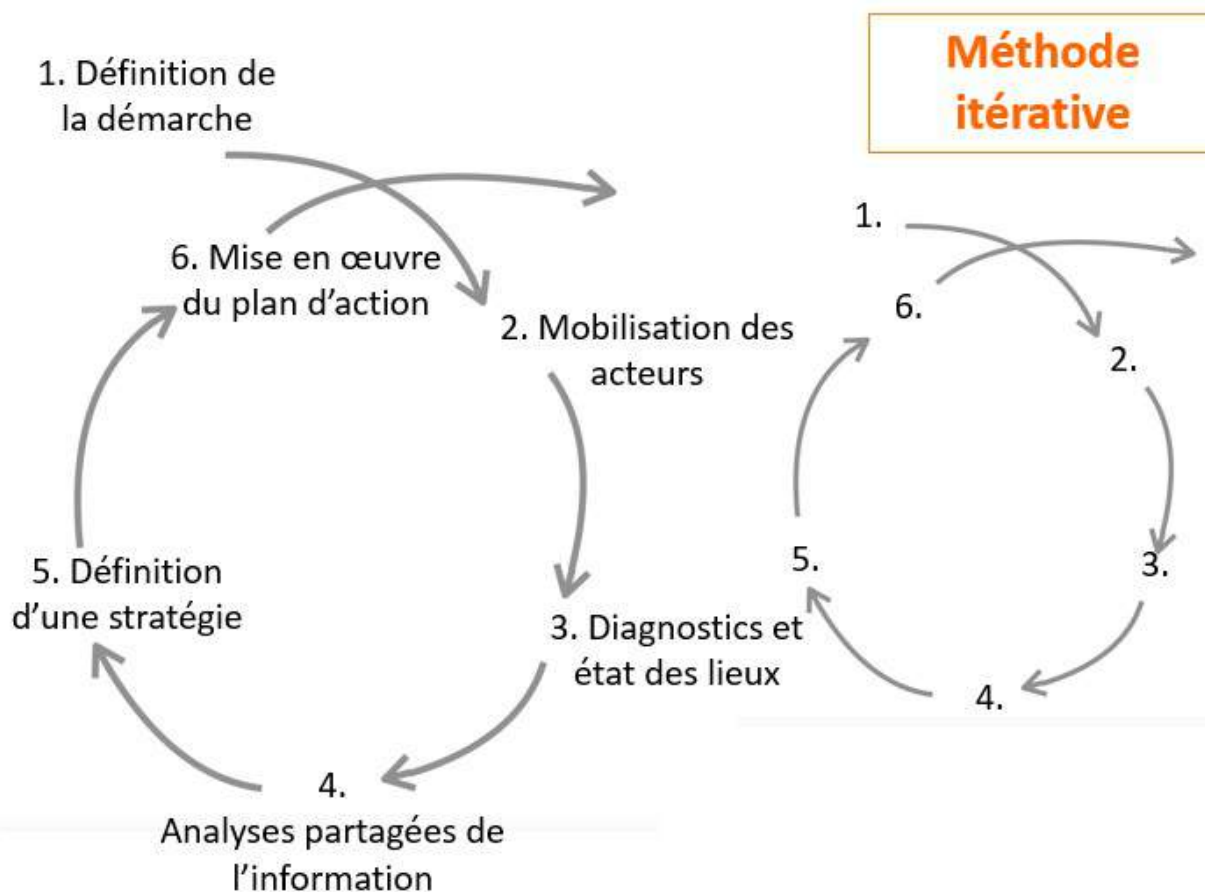




Les acteurs



Quelle méthode ?



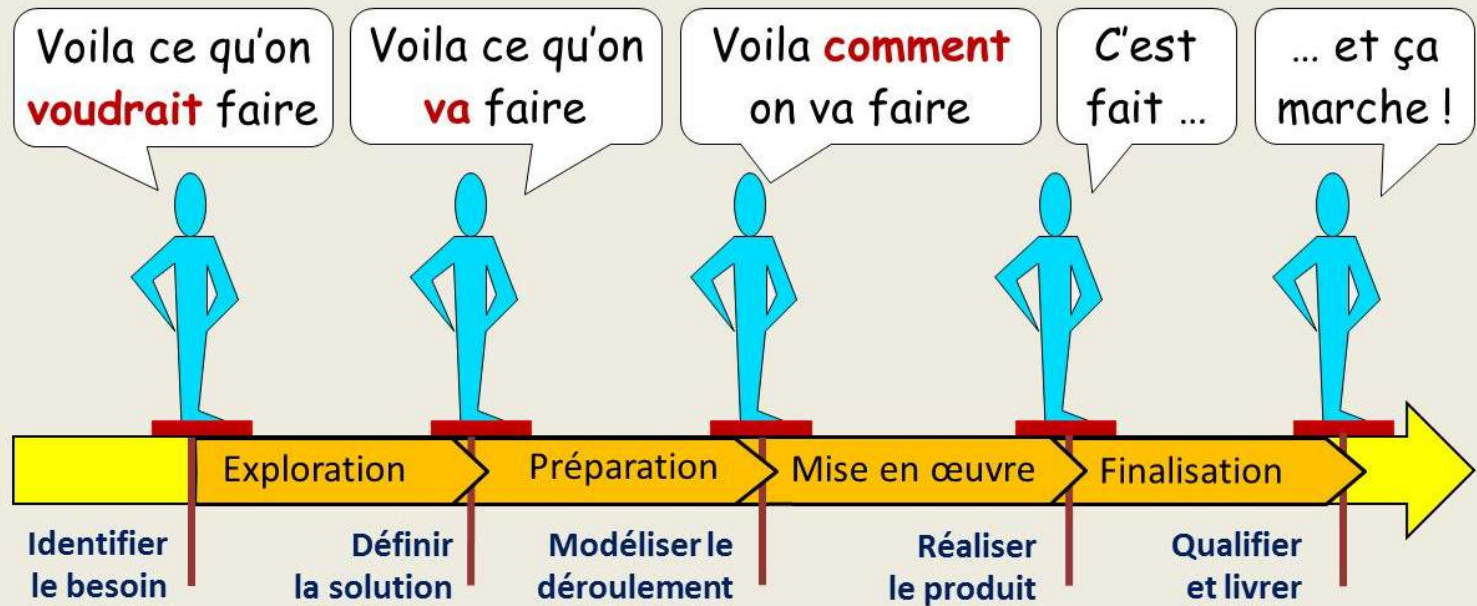
- Pourquoi se contraindre à tout décider d'un seul coup ?
- Attention aux plans d'actions linéaires
- Le diagnostic ne serait-il pas permanent ?



Comment s'y prendre ?



Les 4 temps du projet



??????



Les actions thématiques

- Mission foncière (dont diagnostic)
- Suivi du PAEC
- Relocalisation filière bovin lait
- Diagnostic alimentaire
- Etat des lieux filières carnées
- Approvisionnement local et bio en resto co
- Etude d'une micro-filière farine locale
- Primo-accueil porteurs de projet (installation, Biocoop...)
- ...

... et toute initiative durable en matière d'agriculture et d'alimentation... Il s'agit de valoriser et de faire du lien.



Groupe de travail AEP pour la relocalisation de la filière laitière : dégustation de tests fromagers

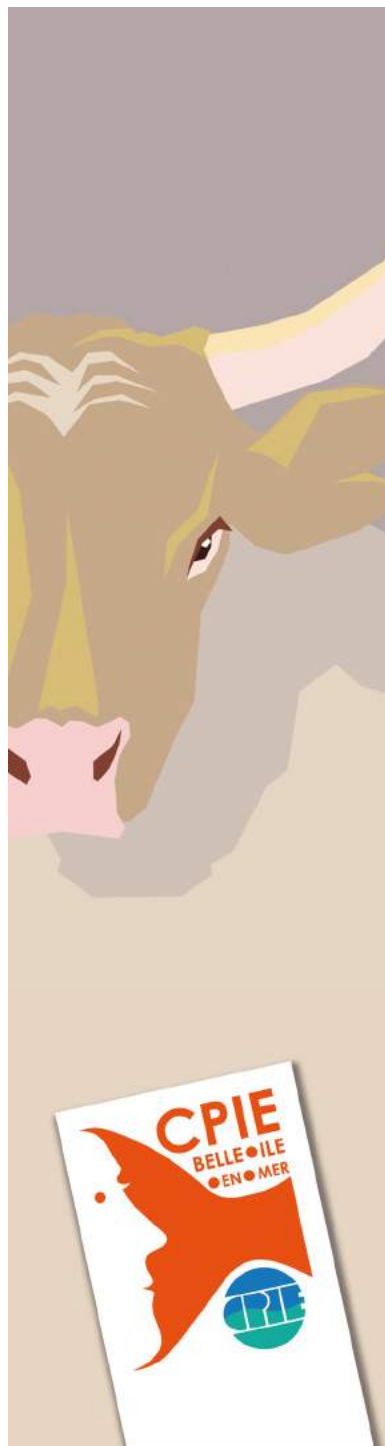


Séance du groupe Foncier agricole



Les actions transversales

- Structuration et animation de la gouvernance
- Mobilisation : des citoyens et des acteurs
- Information, sensibilisation et éducation : des citoyens et des acteurs (rapprochement agriculture-société civile)
- Animation d'échanges entre territoires, notamment au sein du Réseau Agricole des Iles Atlantiques
- Valorisation de la dynamique (Assises, RNPAT, UNCPIE...)



Intégration de la thématique Santé

NB : Difficile de définir une date de « début de projet »

- **A l'origine :**

- Maintien du paysage et de la biodiversité,
- Alimentation saine,
- Besoin d'échange entre consommateurs et producteurs.

- **En cours de projet :**

- Impulsion du Groupe AGRICULTURE,
- Lutte contre la friche (Rat, incendie),
- Evolution des systèmes EA laitiers,
- Projet de Biocoop,
- Egalim : Approvisionnement local et bio en restauration collective.



Visite d'un élevage caprin



Réunion de mobilisation



Les résultats À CE JOUR

De façon générale/transversale :

- Mobilisation et engagement des acteurs
- Inter-connaissance des acteurs (ex : GDS)
- Construction en cours d'une stratégie CT/MT/LT pour le Système Agri-Alimentaire bellilois
- Autonomisation des acteurs dans le développement et l'entretien des dynamiques
- Espaces de débat et de co-construction installés
- Partenariats en développement

Sur les champs thématiques :

- Démarche de relocalisation engagée (filieres élevage)
- Apaisement foncier, diagnostic fait
- Débat bien installé sur le bio
- Amélioration continue en resto co
- Dynamiques agri-environnementale...

ATTENDRE !! ... et tout ne sera jamais finalisé!

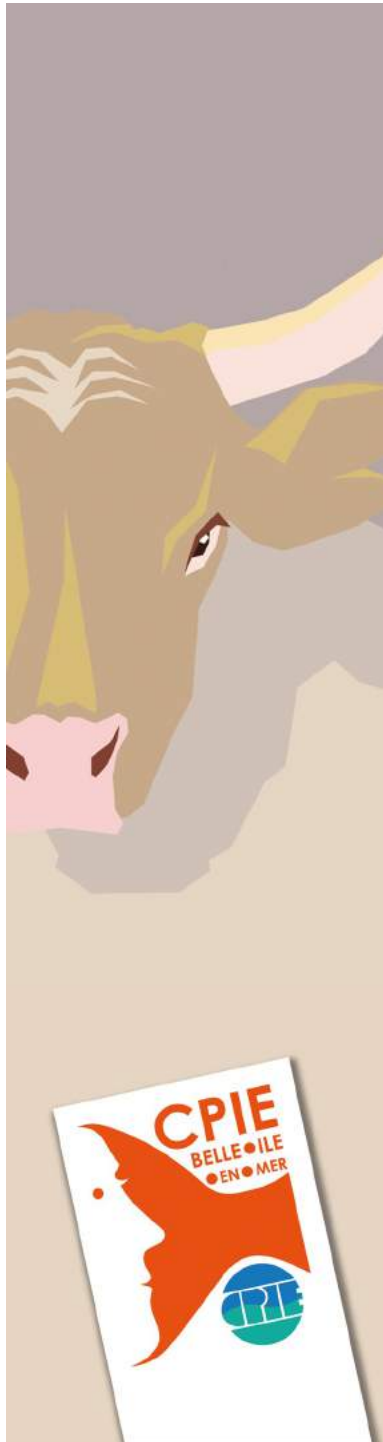


Rendez-vous technique (parcelle de soja)



Les perspectives données

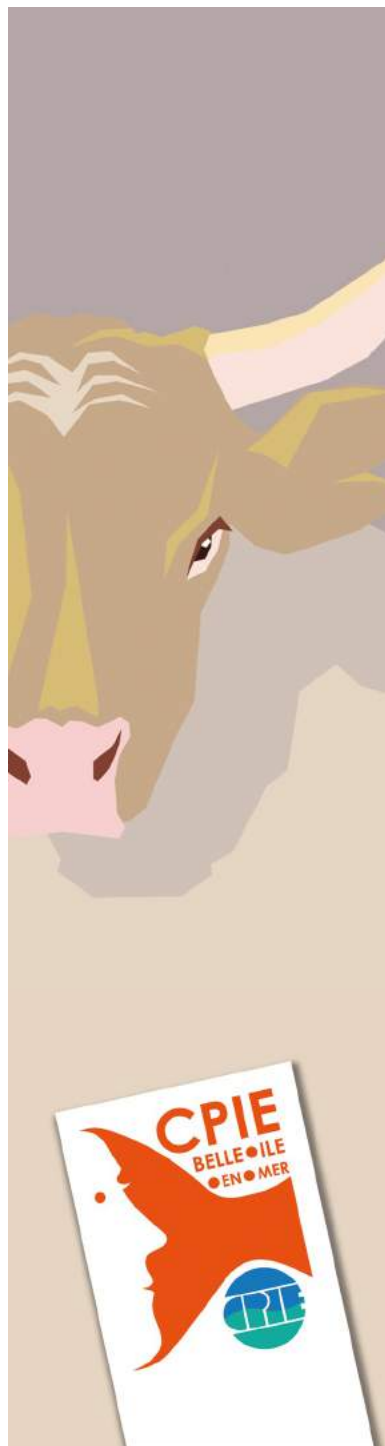
- Donner l'envie à de nouvelles initiatives (ex : Farine)
- Donner l'envie de se doter de compétences (foncier)
- Oui c'est un levier financier, c'est très communicant MAIS l'essentiel est que cela fédère, cela rend cohérent, cela valorise
- Transfère une sensibilité des acteurs de se placer en recherche-action, expérimentation permanente
- Levier politique, reconnaissance, fédération
- Ancrer la démarche sur le long terme et ne pas être impatients, ni étonnés devant des résultats non prévus



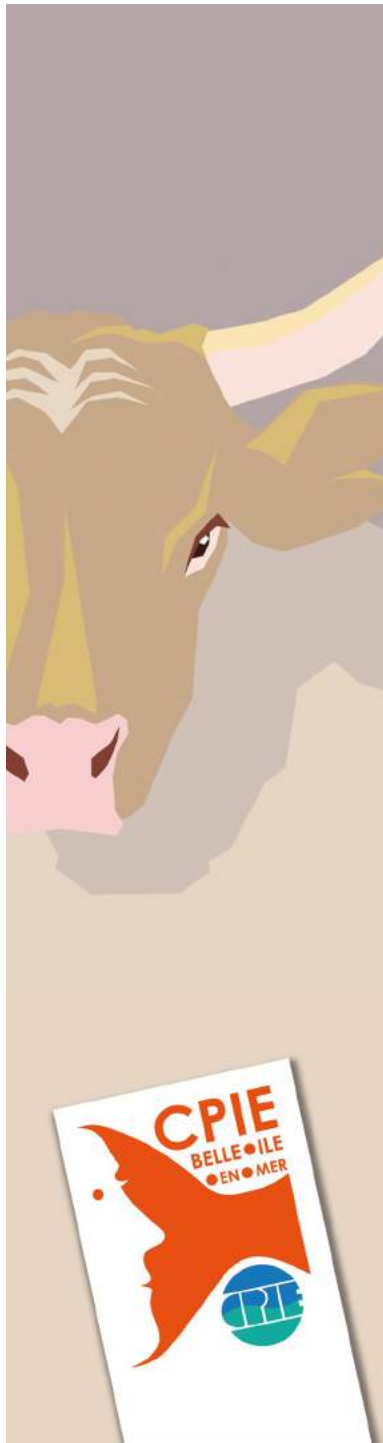
Les freins



- Inertie des modèles, notamment agricoles. Implique un effet de cisaillement
- Financements...
- Réticence/peur du changement
- Jeux politiques (collectivités et agriculteurs). Le fait que l'animateur du PAT = CPIE est un atout
- Insularité : éloignement des centres de décision/formation/émulation
- Persistance anciens modèles de développement territorial







Les leviers



- Un territoire a finitude géographique permettant de circonscrire les acteurs, les flux
- Un groupe d'acteurs d'horizons complémentaires : professionnels (agriculteurs, aval), collectivités, structures d'animation/expertise (CPIE, Chambre, SAFER, terres de Liens...), milieu de la recherche
- Une animation permanente par une structure d'éducation populaire, le CPIE
- Une optique de recherche-action nourrissant et le territoire, et la connaissance
- Un fort lien avec d'autres territoires : via le projet ATLASS, et via le Réseau Agricoles des Iles Atlantiques (RAIA). Le bénéfice des retours d'expériences
- Une confiance dans le long terme

Visite chez Sébastien Le Bodo,
Questembert (transfo laitière)



Moyens mobilisés



Humains

- A ce jour, 1 coordinateur du PAT, 1 chargé de mission foncier, 1 chargée de mission agri-alim
- Le bénévolat : groupe AGRI, acteurs locaux
- Des partenariats techniques : FRCIVAM, GERDAL, CRAB, SAFER, etc.
- Des partenaires scientifiques : AGROCAMPUS OUEST, INRA
- Des réseaux : RAIA, UNCPIE...

Financiers

- Financement PAT : DRAAF et ADEME
- Sur projets : collectivités, Pays, CD, CR
- Fonds de dotation Perspectives
- Fondation de France

Matériels :

Peu! C'est l'animation qui est centrale!



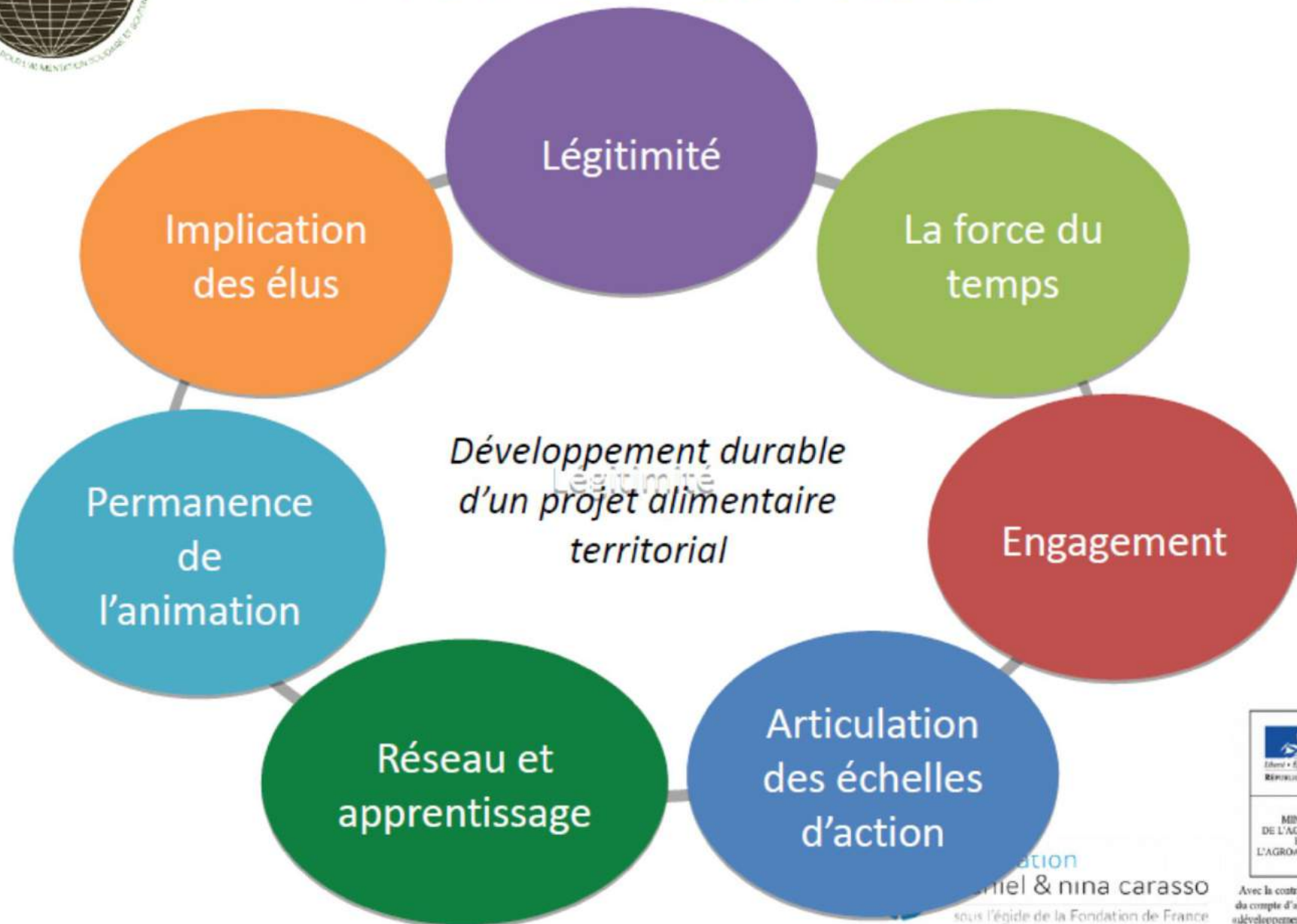
Les points de vigilance au regard de la mise en place de la démarche

- Comment le faire vivre (sur quoi/qui repose-t-il? Est-ce fragile?)
- Difficulté à financer sur le long terme l'animation
- Attention à la retombée de l'émulation initiale (point fort à Belle-Ile : il y avait déjà des actions avant le label PAT). Voir plus large: Comment fait-on après les deux ans du label?
- Ne pas faire reposer tout sur une structure. Souci d'autonomisation des acteurs.
- Résultats ATLASS
- Articuler avec d'autres démarches territoriales





Premiers constats



...ation
...iel & nina carasso
sous l'égide de la Fondation de France

Avec la contribution financière
du compte d'affectation spéciale
développement agricole et rural

Un PAT à articuler avec...

- Inscription territoriale et articulation des dispositifs d'intervention

Inscription territoriale des pat

- inscription régionale des PAT
- PAT départementaux
- relation ville / hinterland:
périurbain et rural
- relations à distance
- relation métropole / villes
moyennes
- relation communes /
intercommunalité
- infra-territorial (infra-urbain)

Articulation pat / autres dispositifs

- LEADER
- SCOT
- Plan Climat
- Contrat de ruralité / Cœur de ville
- TZDZG
- Soutien aux filières et activités
touristiques
- ARS

Rechercher l'impact à l'échelle



❑ Les axes d'intervention des collectivités

- Entrée: champs de compétences + enjeux territoriaux.
- Appui sur les projets de territoire, les outils réglementaires et les initiatives locales.
- Saisie des opportunités: appels à projets pour accélérer le processus et/ou expérimenter

- Acteurs de la transformation: non prioritaires
- Peu par la cohésion sociale et la solidarité



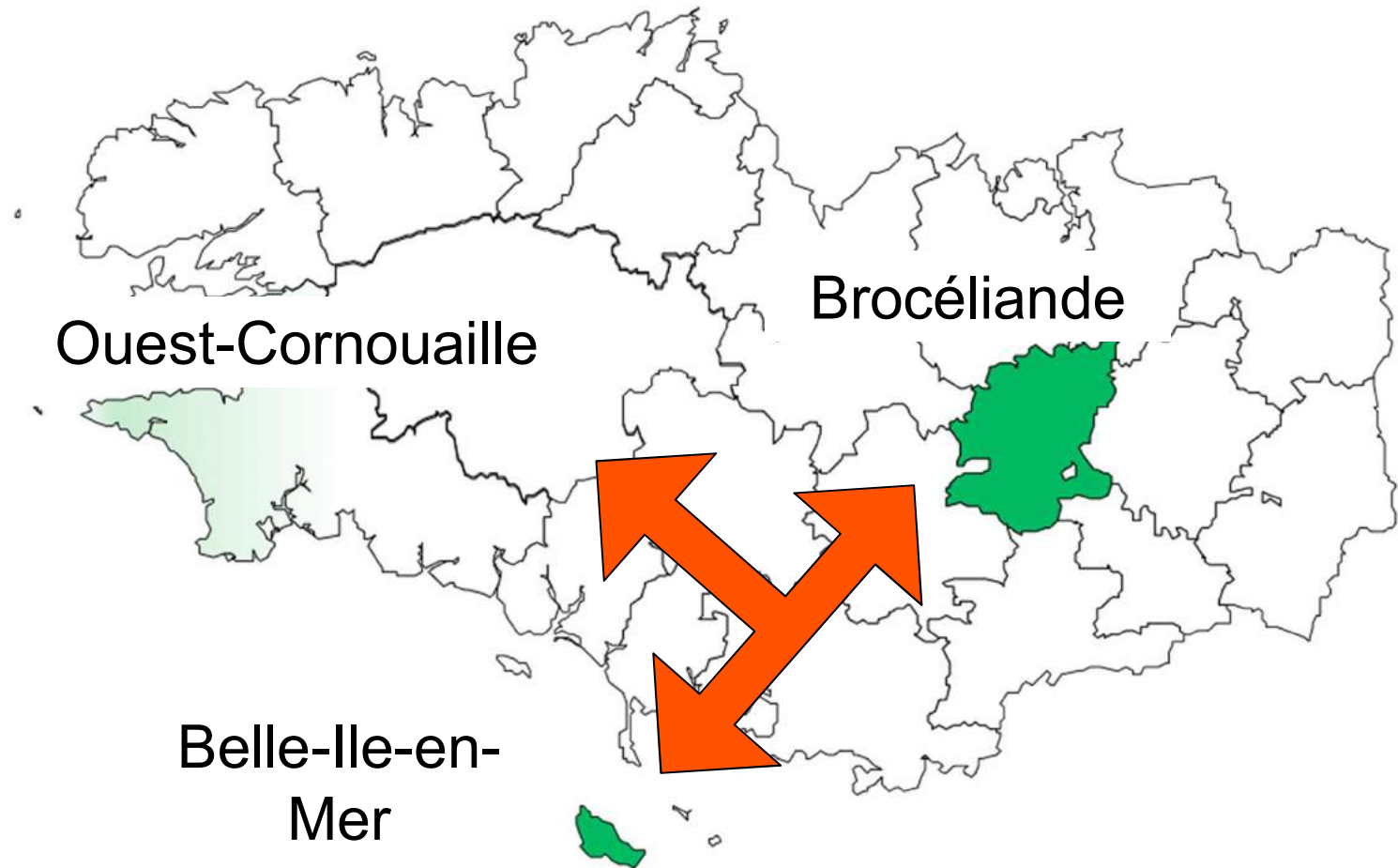
Deux familles de PAT

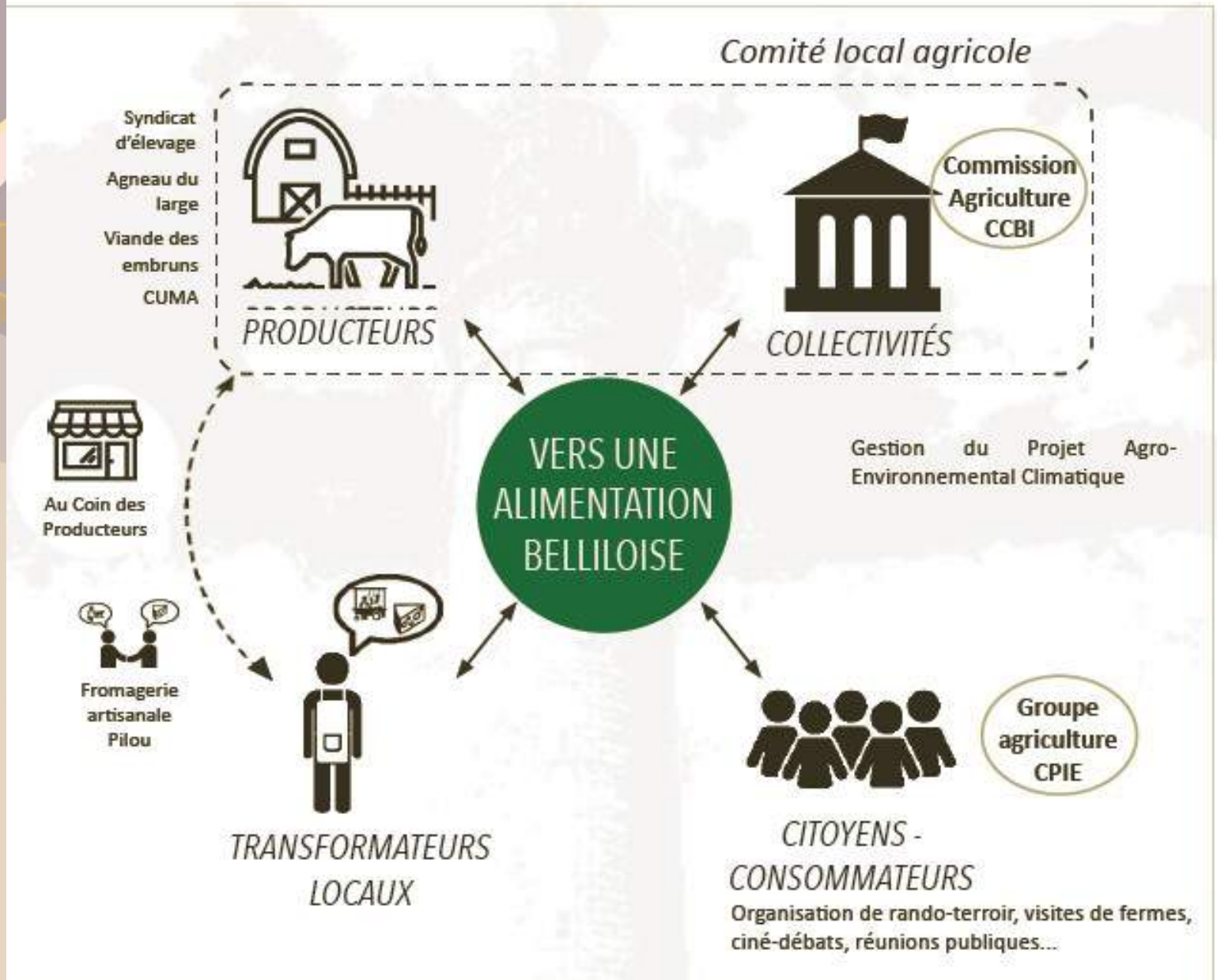
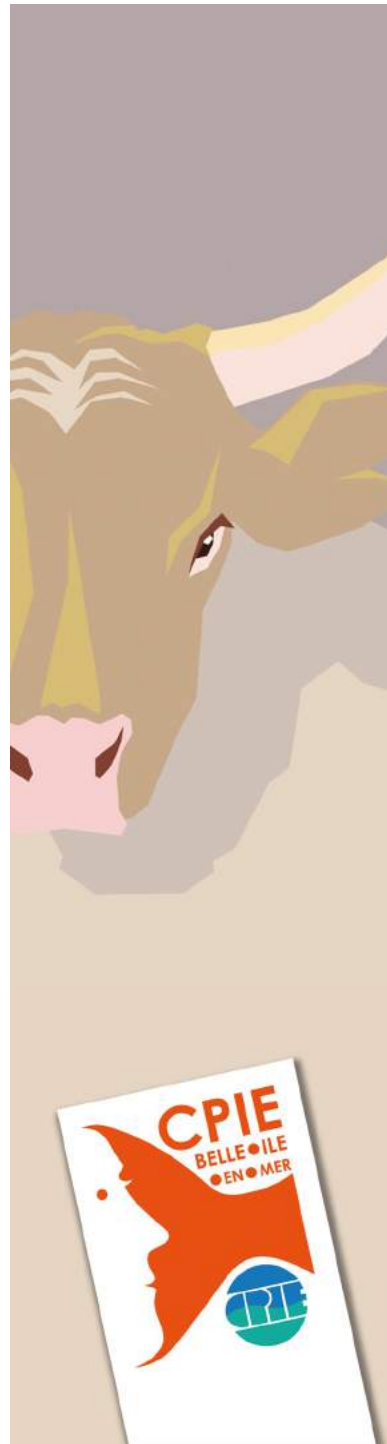
- PAT Agri-alimentaires
- PAT Systémiques

(RN PAT)

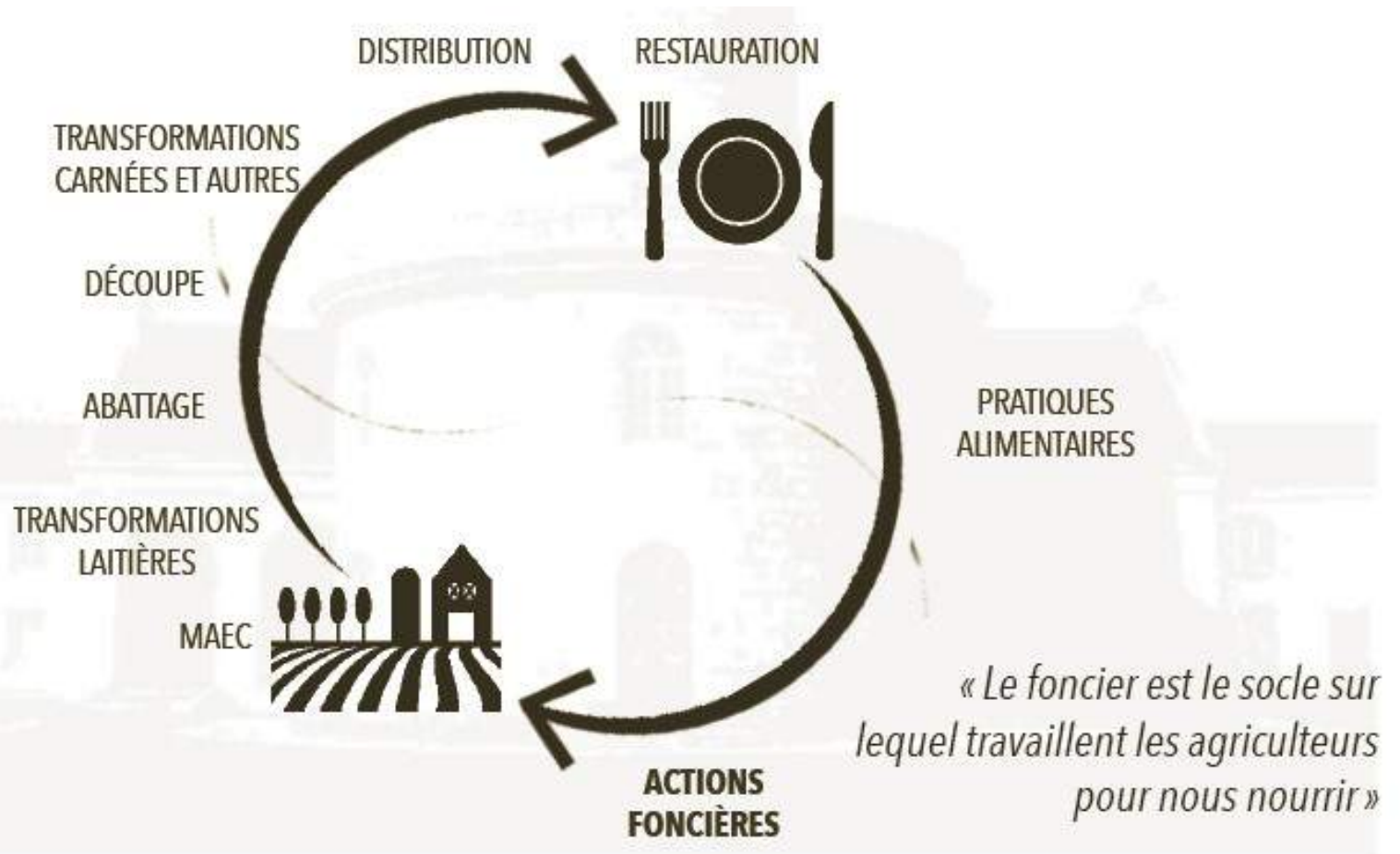
F.Wallet, 2019

Insertion dans le projet de recherche-action ATLASS





Approche globale du foncier



MERCI DE VOTRE ATTENTION...



LES GLACIS
56360 LE PALAIS
02.97.31.40.15

accueil@cpie-belle-ile.fr
www.belle-ile-nature.com

**PARTICIPER
POUR PRÉSERVER !**