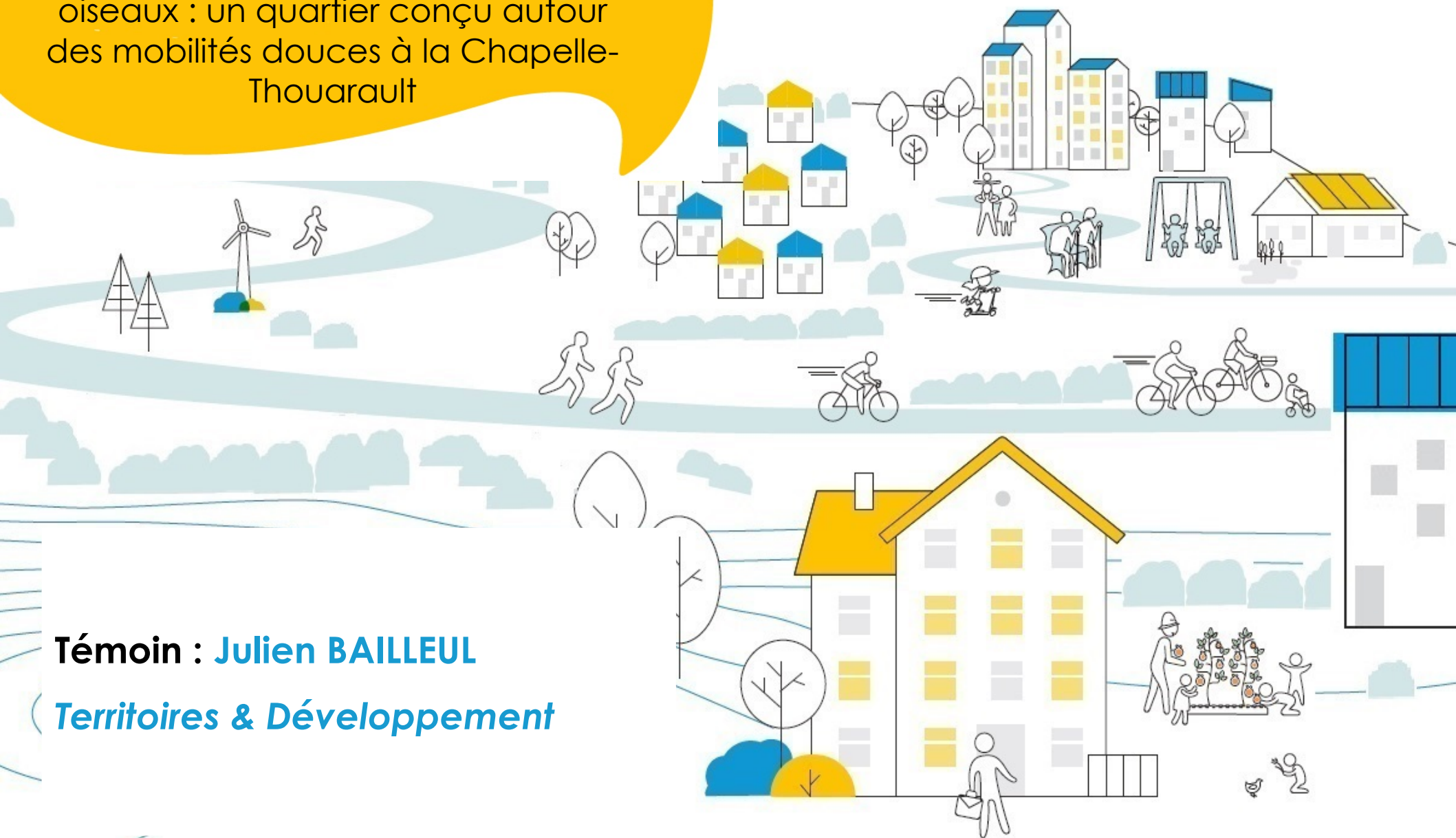


# Journée régionale aménagement durable et santé

**Atelier n°8** : La ZAC de la Niche aux oiseaux : un quartier conçu autour des mobilités douces à la Chapelle-Thouarault



**Témoign** : Julien BAILLEUL

*(Territoires & Développement*



**LA CHAPELLE-THOUARAUULT**  
**ZAC DE LA NICHE AUX OISEAUX**

Journée régionale « Aménagement Durable et Santé »  
Atelier n°8 - 21 mai 2019



**TERRITOIRES**  
& DÉVELOPPEMENT

An aerial photograph of a village, likely La Chapelle-Thouarault, showing a central square and surrounding residential and agricultural areas. The text is overlaid on the image.

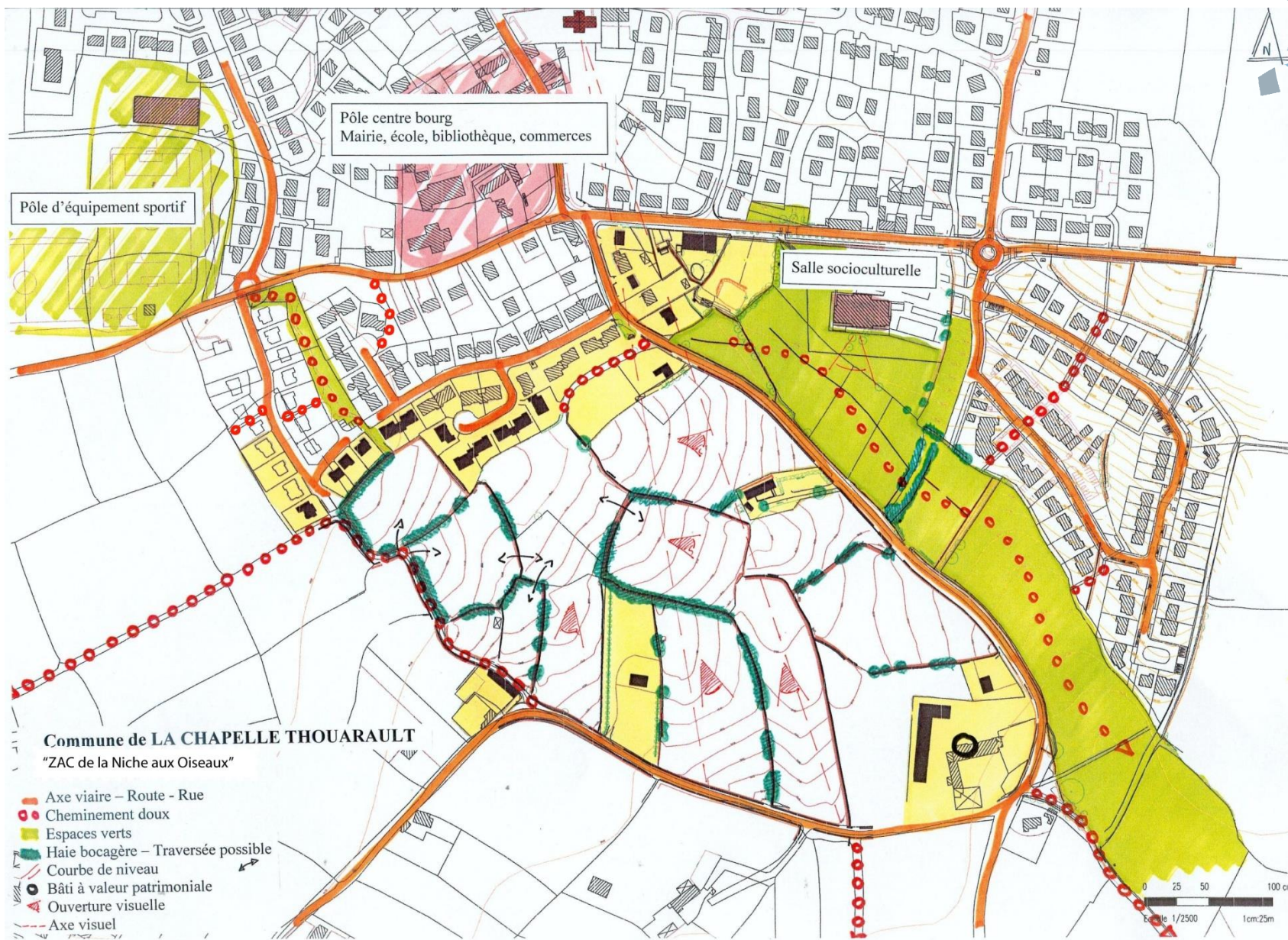
# **LA CHAPELLE-THOUARULT ZAC DE LA NICHE AUX OISEAUX**

**La genèse du projet**

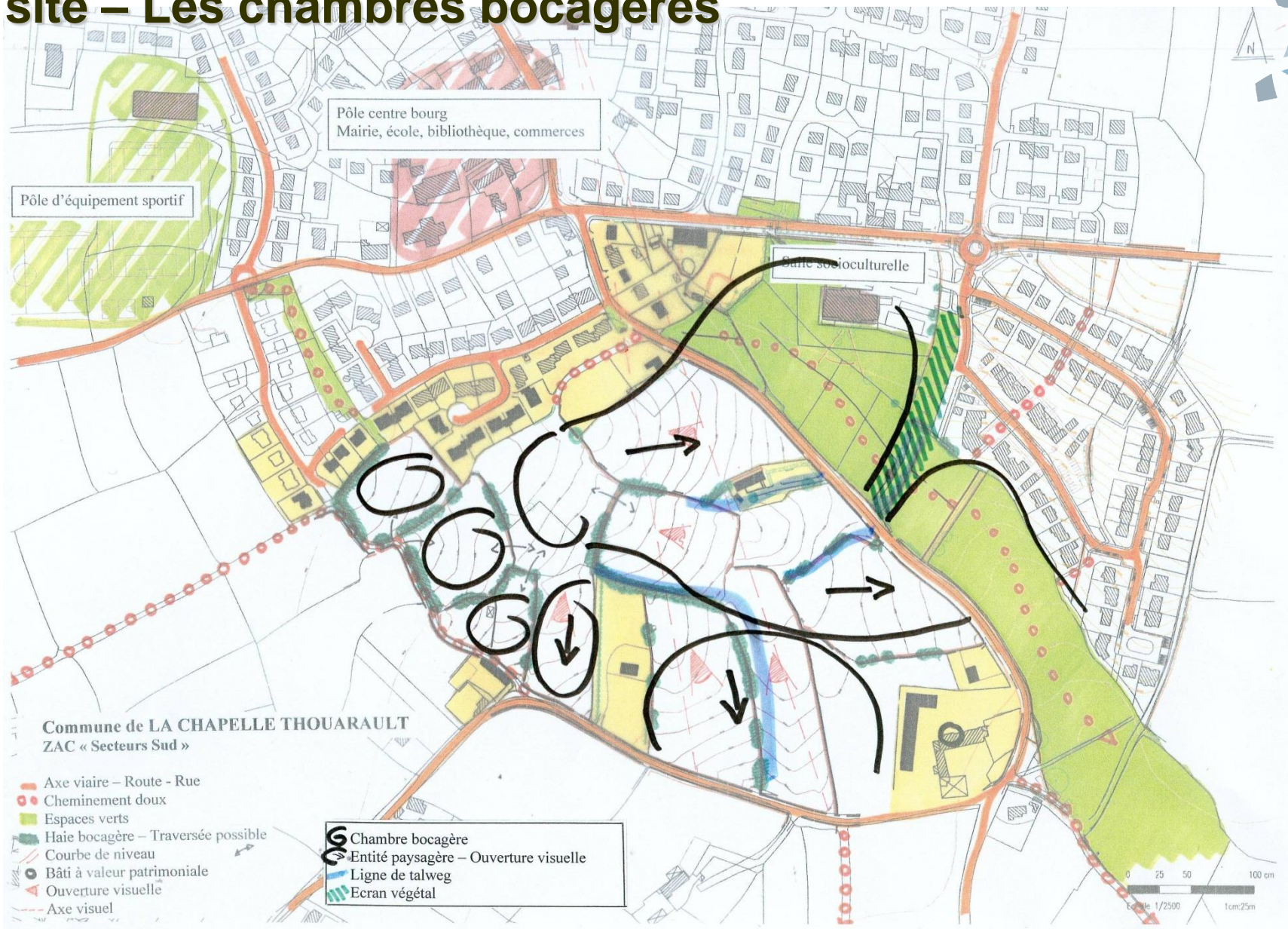
# Localisation et grands repères



# Le site



# Le site – Les chambres bocagères



# Le site – Son paysage à l'origine



An aerial photograph of a village, likely La Chapelle-Thouarault, showing a central road network and surrounding agricultural fields. The text is overlaid on the image.

# **LA CHAPELLE-THOUARULT ZAC DE LA NICHE AUX OISEAUX**

**Les fondamentaux du projet**



## Quelques dates repères



➤ Approbation du dossier de création	07 novembre 2005
➤ Approbation du dossier de réalisation :	10 décembre 2007
➤ Mode de réalisation :	Concession d'aménagement signée en date du 08 novembre 2007
➤ Arrêté du dossier de DUP :	24 avril 2009
➤ Démarrage des travaux :	Décembre 2009
➤ Premiers logements livrés	Décembre 2011
➤ 172 logements livrés, 16 en construction	31 Décembre 2018

# Les enjeux de l'opération



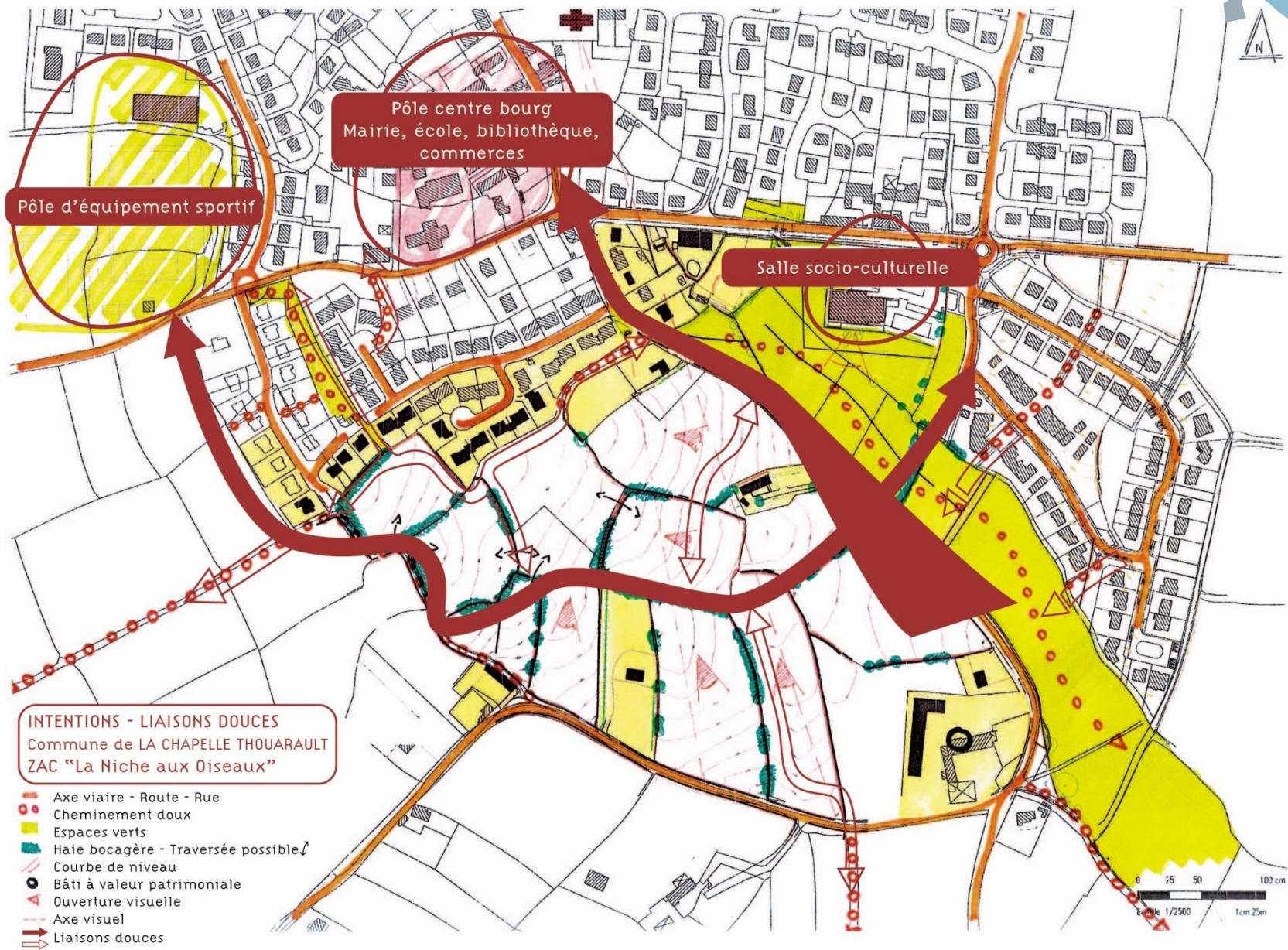
- Les enjeux de la charte de développement durable de la ZAC de la niche aux oiseaux :
  - 1 : permettre l'accueil d'une population diversifiée
  - 2 : promouvoir des formes urbaines durables
  - 3 : favoriser les modes de déplacements « alternatifs » à la voiture
  - 4 : préserver la ressource en eau
  - 5 : produire un habitat respectueux des ressources
  - 6 : protéger et valoriser le patrimoine naturel et paysager
  - 7 : renforcer la participation et la cohésion sociale

# L'habitat diversifié et « durable »



- Le programme sur 10 hectares : 256 logements
- 99 logements intermédiaires et petits collectifs
  - 108 maisons individuelles
  - 49 maisons groupées

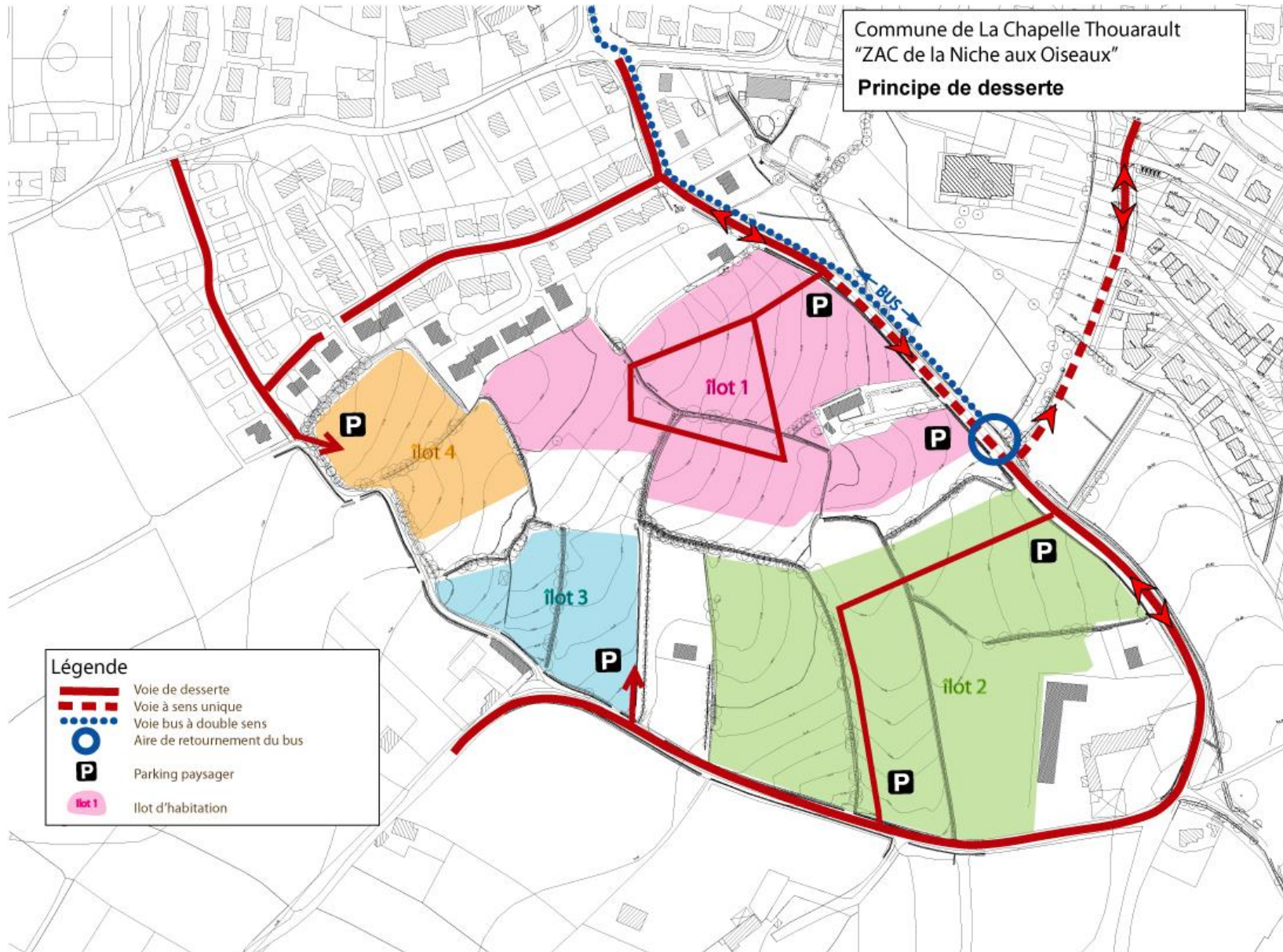
# Les cheminements piétons et vélos privilégiés



# Les cheminements piétons et vélos privilégiés



# La circulation automobile limitée

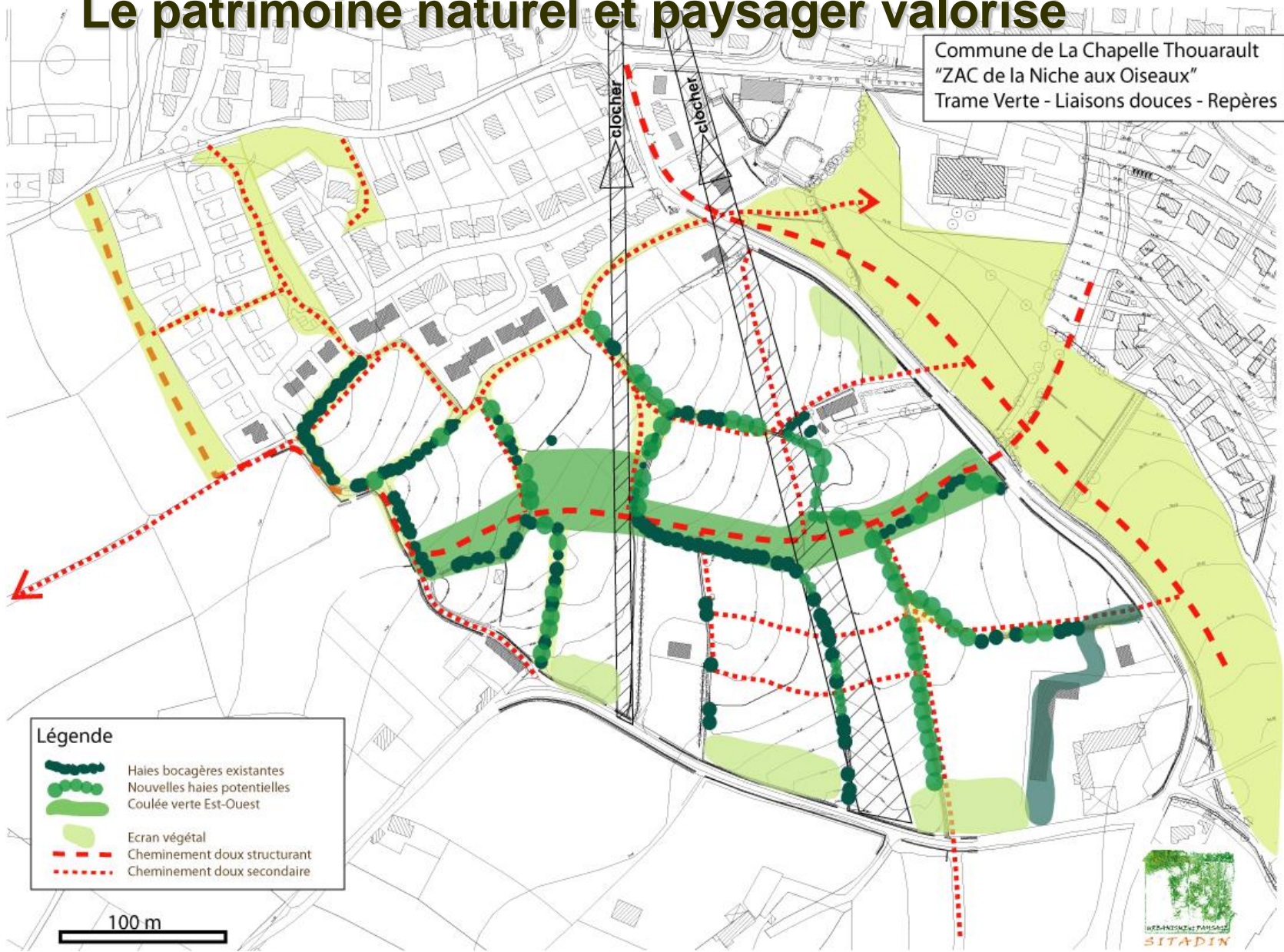


# La circulation automobile limitée



# Le patrimoine naturel et paysager valorisé

Commune de La Chapelle Thourault  
"ZAC de la Niche aux Oiseaux"  
Trame Verte - Liaisons douces - Repères



**Légende**

- Haes bocagères existantes
- Nouvelles haies potentielles
- Coulée verte Est-Ouest
- Ecran végétal
- Cheminement doux structurant
- Cheminement doux secondaire

100 m



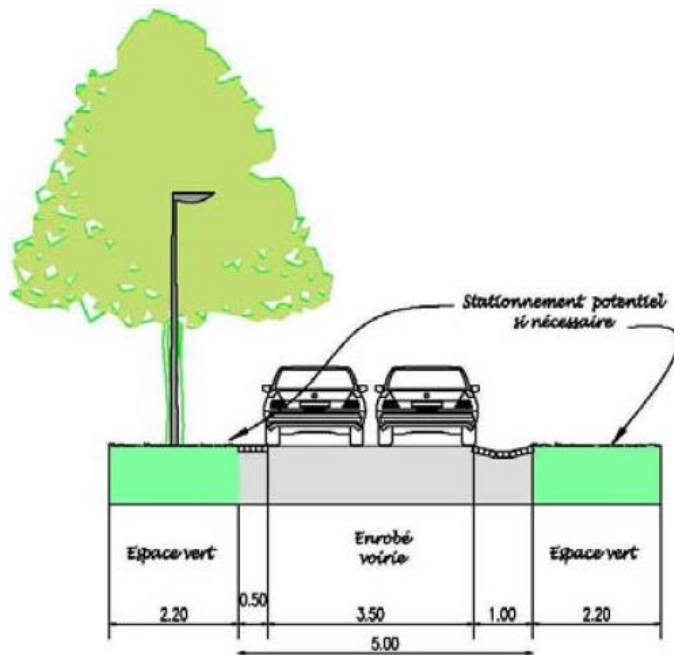


# Le patrimoine naturel et paysager valorisé



# Les principes de collecte des eaux de ruissellement : vecteurs d'un aménagement favorable aux déplacements doux

## Collecte par caniveaux pavés sur les voies



### VOIE PRINCIPALE: Variante 1

*Profil en travers type pour le projet (SITADIN)*



*Caniveaux larges (1m) recueillant eaux de voiries et eaux privées → principe de reprise des descentes de gouttières par gargouilles*

# Les principes de collecte des eaux de ruissellement : vecteurs d'un aménagement favorable aux déplacements doux



Collecte par noues et fossés le long des cheminements piétons et des haies



Ces ouvrages structurent des cheminements d'eau à ciel ouvert par sous quartiers ou sous bassins versants, et sont repris dans les fossés existant le long de la route de Panay. De là, l'eau est acheminée jusqu'à la coulée verte par le biais de 4 traversées à faible profondeur sous la voirie.

# Les ambiances créées

