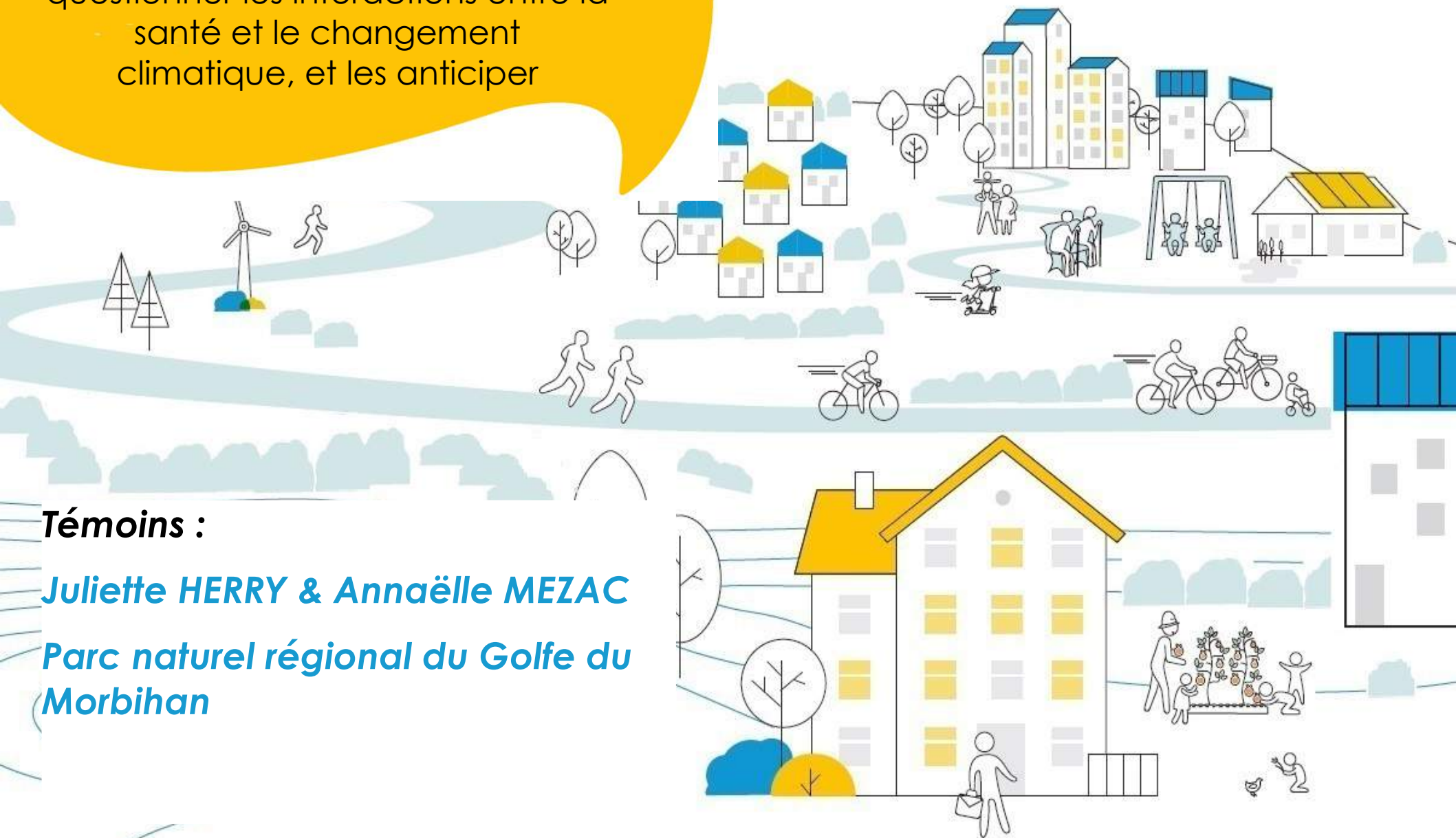


Journée régionale aménagement durable et santé

Atelier n°7 : CACTUS, un outil pour
questionner les interactions entre la
santé et le changement
climatique, et les anticiper



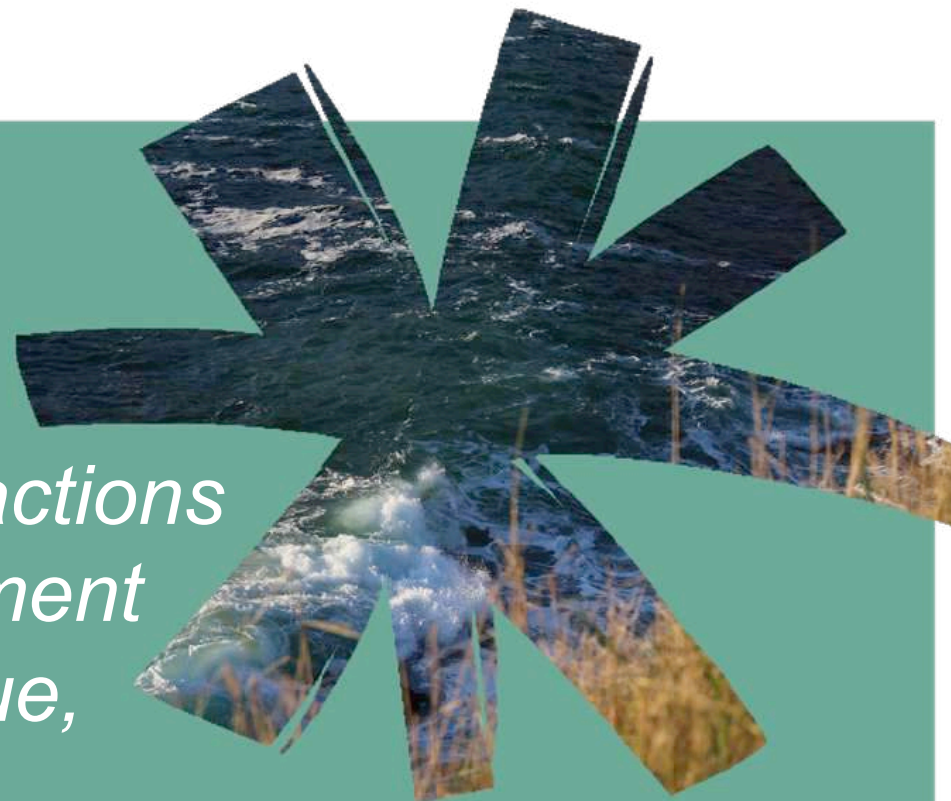
Témoins :

Juliette HERRY & Annaëlle MEZAC

**Parc naturel régional du Golfe du
Morbihan**

ATELIER

*« CACTUS, un outil
pour questionner les interactions
entre la santé, l'aménagement
et le changement climatique,
afin de s'adapter »*



Journée régionale EcoQuartier
« L'aménagement durable et la santé »
Mardi 21 mai 2019

Une autre vie s'invente ici



Le Parc naturel régional



Un projet
de territoire
pour concilier le
**développement et la
préservation de
l'environnement**

- **33 communes**
- **Missions d'expérimentation et de pédagogie**
- **Prise en compte du changement climatique dès 2007**

Objectifs de l'atelier



- Appréhender le **caractère systémique de la santé**, ses multiples déterminants (environnementaux, socio-économiques, individuels) et la multiplicité des liens santé-climat
- Découvrir l'**outil CACTUS** par son utilisation autour des thèmes « santé » et « aménagement »
- **Identifier/partager des questionnements nouveaux et retours d'expériences** qui pourront enrichir l'outil CACTUS et enrichir les connaissances et les compétences des participants



Déroulé de l'atelier (1h)

10 min. Introduction

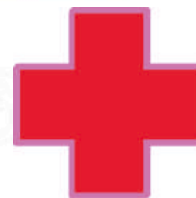
35 min. Travaux en sous groupes d'environ 10 personnes

- SG 1 : fiche « Santé »
- SG 2 : fiche « Habitat dense »
- SG 3 : fiche « Transports »

15 min. Mise en commun des réflexions et propositions

- 1 rapporteur par sous-groupe

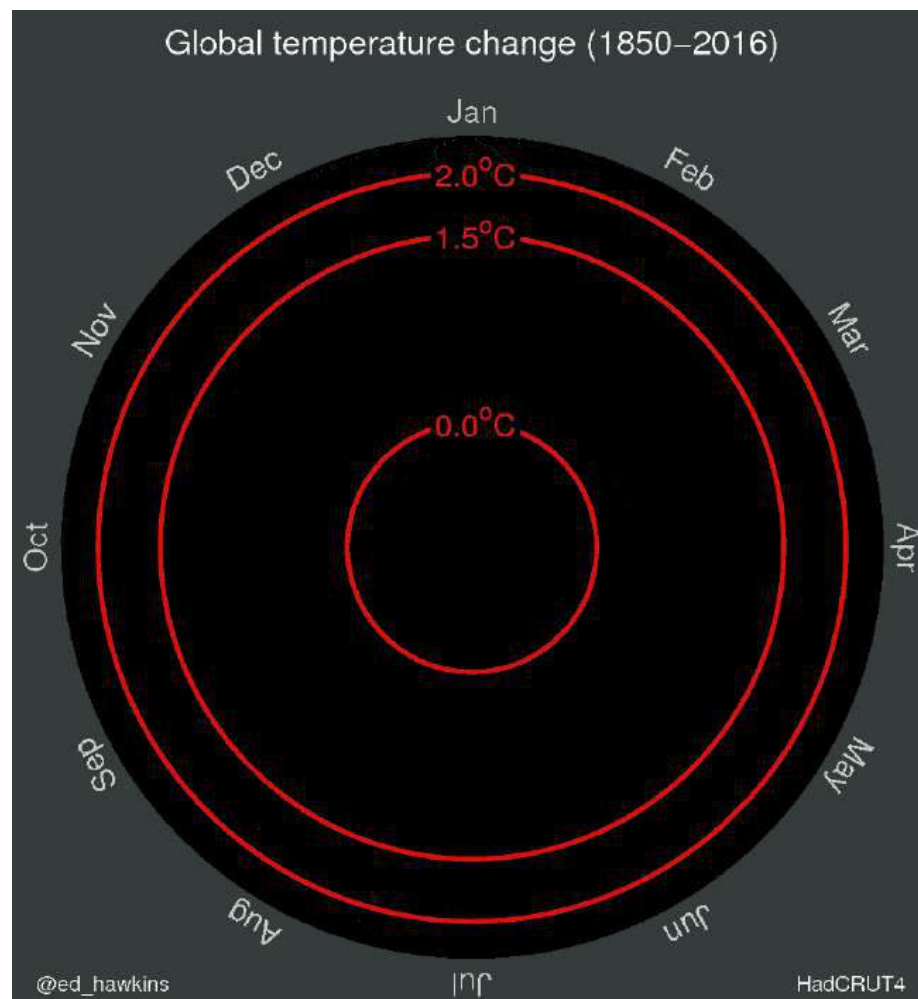
Effets du changement climatique sur quelques déterminants de santé



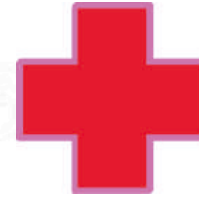
TEMPÉRATURE

+ 0,3°C à 4,8°C d'ici à 2100

- Canicule
- Confort thermique
- Stress
- Pollution de l'air
- Allergies
- Maladies cardio-respiratoires
- Décès prématurés...



Effets du changement climatique sur quelques déterminants de santé



RESSOURCES EN EAU & ALIMENTAIRES

Répartition

- Géographique
- Saisonnière
- Entre activités



BIODIVERSITÉ

Terrestre
Aquatique
Maritime
Sols



RISQUES NATURELS

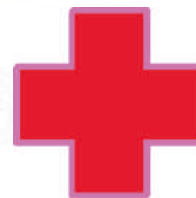
Inondation
Submersion
Erosion
Incendies...



SÉCURITÉ

Gestion du stress
Migrations

Rôle de l'aménagement face à ces effets



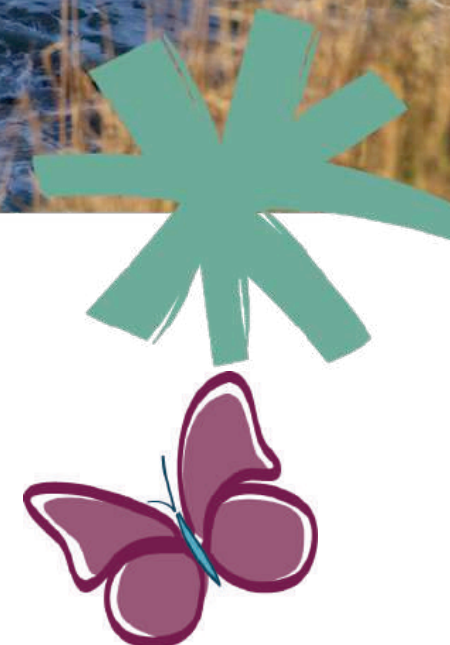
TEMPÉRATURE

Artificialisation des sols
Densification de l'habitat
Respirabilité de la ville
Nature en ville
Transports doux
Transports à énergies renouvelables
Développement des EnR (solaire, éolien, hydrolien, hydrogène...)



RESSOURCES EN EAU

Gestion des eaux pluviales
Partage des ressources
Nature en ville



BIODIVERSITÉ

Nature en ville
Préservation ZH
Gestion différenciée des espaces verts
Zérophyto



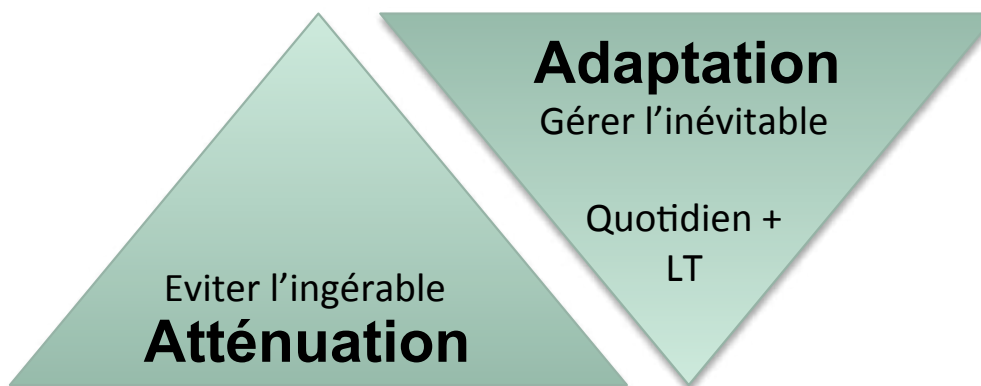
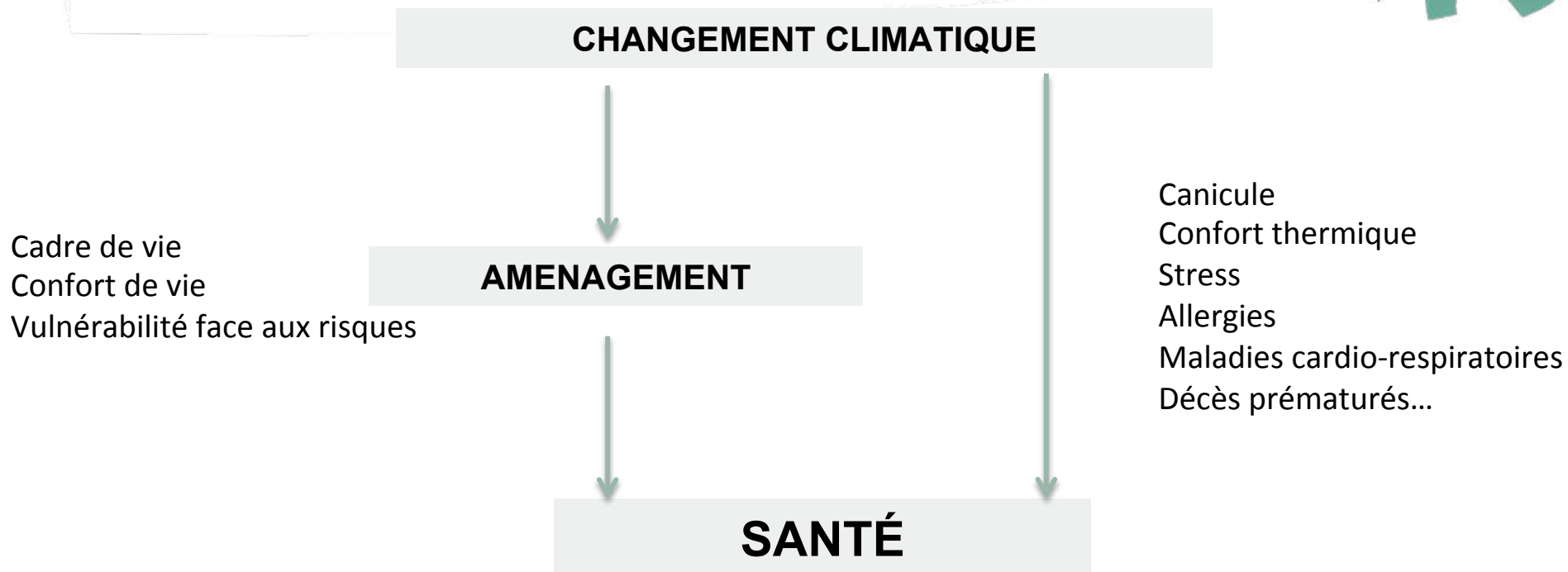
RISQUES NATURELS

Gestion des risques
Permis de construire
Gestion espaces boisés
Gestion des réseaux (eau, énergies, communication...)



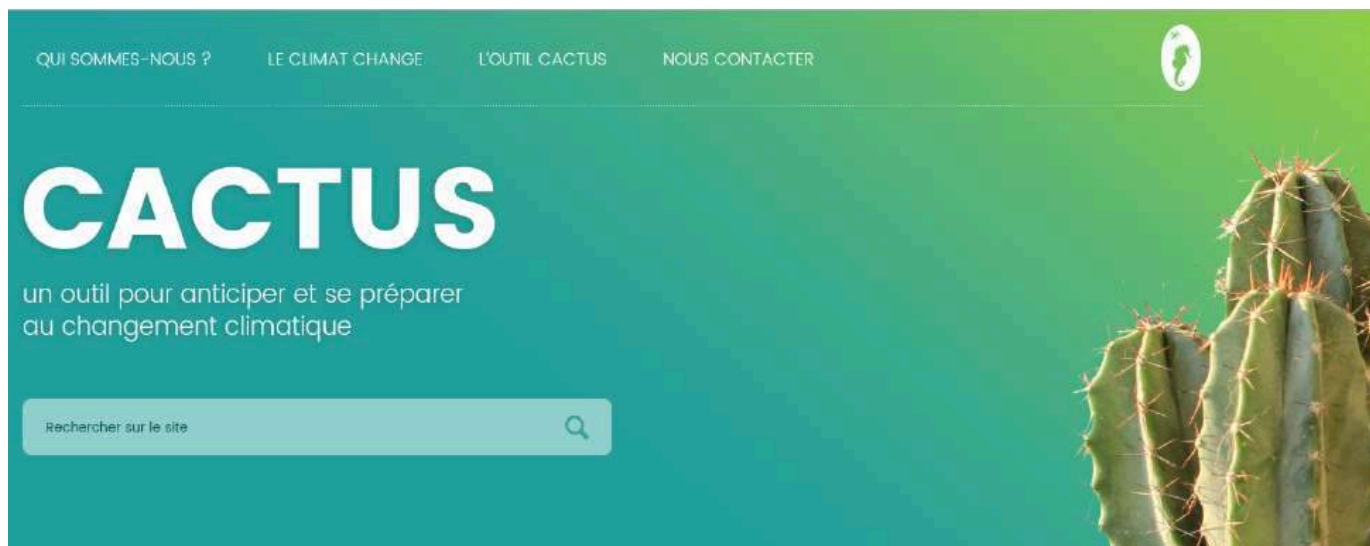
SÉCURITÉ Mixités

Liens entre « aménagement » et « santé »



L'outil CACTUS

outil-cactus.parc-golfe-morbihan.bzh



FICHES PRATIQUES OUTIL CACTUS

CACTUS est principalement destiné aux collectivités et aux élus qui souhaitent mener des actions pour s'adapter au changement climatique actuel et à venir. Quels choix sont possibles ? Quelles sont leurs répercussions et leurs interdépendances avec d'autres enjeux ? CACTUS incite à se questionner sur les enjeux climatiques et sur les mesures d'adaptation envisageables pour diminuer notre vulnérabilité.



COMPRENDRE
L'OUTIL



CONSEILS
PRATIQUES



DÉCOUVRIR
LES FICHES



L'ESSENTIEL
DU CLIMAT



PARTAGEZ VOS
EXPERIENCES



DOCUMENTS
UTILES

CACTUS s'adapte à vos besoins

**+ de 50 fiches thématiques
+ des retours d'expériences
à partager !**



mai 20, 2019

9

L'outil CACTUS

OBJECTIF : Aider les territoires à s'adapter au changement climatique

- Comprendre le changement climatique grâce à la documentation
- Visualiser l'ensemble des effets en cours et à venir
- Se questionner
- Comparer des alternatives
- S'inspirer grâce aux retours d'expérience et partager les siens
- Identifier des actions d'adaptation à mettre en place

PUBLICS : Collectivités, bureaux d'études, citoyens...

ECHELLES : SCOT / PCAET / PLU / PCS ...

→ évolutif, collaboratif, ressources



L'outil CACTUS

Partie Paysage



Aires de stationnement
Aquaculture
Axes de circulation
Bases nautiques
Bâtis agricoles
Bâtis conchyliques
Biodiversité
Campings
Chantiers navals et ports à sec
Conchyliculture
Côtes rocheuses
Eau
Éducation et sensibilisation
Élevages et cultures agricoles
Énergies
Espaces agricoles
Espaces naturels en friches

Espaces naturels protégés
Espaces salicoles
Espaces verts publics
Forêts et zones boisées
Gestion des déchets
Grands aménagements
Habitats denses
Habitats diffus
Hôtels et thalasso-thérapie
Industries
Infrastructures de plein air
Infrastructures portuaires
Marais
Nouvelles activités
Patrimoine archéologique
Patrimoine architectural
Patrimoine maritime bâti
Paysages
Pêche

Petit patrimoine
Pistes cyclables et piétonnes
Plages et dunes
Pompes à carburant
Qualité de l'air
Réseaux d'assainissement
Réseaux de câbles sous-marins
Réseaux d'énergie et de communication
Retenues d'eau douce
Retrait et gonflement des argiles
Risques côtiers
Santé
Sentiers côtiers
Tourisme
Transports
Zones de mouillage-échouage
Zones de navigation et balisage

L'outil CACTUS



ETAPES

- 1/ Analyse de sa vulnérabilité
- 2/ Choix des fiches prioritaires
- 3/ Choix des questions à traiter
- 4/ Identification des données nécessaires
- 5/ Sélection d'option d'adaptation à envisager, comparer
- 6/ Réflexion sur les implications à court et long terme des choix retenus (environnement, économie, social)

The screenshot displays four navigation cards for the CACTUS tool. Each card features a small image on the left and text on the right. The cards are: 1. 'ENTRÉE PAR TYPE D'ACTIVITES' with a boat image and text 'Retrouvez les activités qui vous intéressent !'. 2. 'ENTRÉE PAR TYPE D'ESPACES' with a field image and text 'Retrouvez les espaces qui vous intéressent !'. 3. 'ENTRÉE PAR TYPE DE PROJETS' with an aerial town image and text 'Selon les projets que vous avez, n'hésitez pas à parcourir les fiches CACTUS pour vous aider dans vos choix.'. 4. 'ENTRÉE TRANSVERSALE' with a butterfly image and text 'Plusieurs thèmes à découvrir !'. Each card has a 'Pages' icon and a '+' button at the bottom right.



Travaux en sous-groupes (35 min.)

- SG 1 : fiche « **Santé** »
- SG 2 : fiche « **Habitat dense** »
- SG 3 : fiche « **Transports** »

QUESTIONS

1/ Quelles sont les informations que cette fiche vous apprend sur la prise en compte des liens entre santé et aménagement durable, au regard du changement climatique ?

2/ Parmi ces informations, lesquelles vous semblent utiles pour votre pratique professionnelle ?

3/ « Sinon, qu'est-ce qui manque dans cette fiche pour pouvoir l'utiliser ? Pour la rendre plus opérationnelle ? »

4/ « Pensez-vous que cette fiche puisse être complétée par des recommandations et/ou pistes d'actions ? Si oui, lesquelles ? »



Mise en commun (15 min.)

Réflexions et propositions
(1 rapporteur par sous-groupe)



www.parc-golfe-morbihan.bzh
juliette.herry@golfe-morbihan.bzh

Une autre vie s'invente ici



LES OBJECTIFS

Plan de paysage



INTERNATIONAL



limiter à **+1,5°C** l'élévation des températures*

-20% d'émissions de GES d'ici 2020**

+20% d'efficacité énergétique**

20% d'énergies renouvelables en 2020**

FRANCE



-40% d'émissions de GES d'ici 2030 **

-30% de la consommation d'énergies fossiles en 2030****

Baisser à **50%** la part du nucléaire à l'horizon 2025

Porter à **32%** la part des énergies renouvelables en 2030

GES = Gaz à effet de serre

LES OBJECTIFS

BRETAGNE

GOLFE DU MORBIHAN



-52% d'émissions de GES en 2050***

-60% de consommation d'énergies en 2050***

28% de la production d'énergies renouvelables en 2020***

Atteindre

L'AUTONOMIE ÉNERGÉTIQUE

du territoire en 2030

SOURCES

- Accord de Paris (COP 21)
- Paquet sur le climat et l'énergie à l'horizon 2020 de l'Union européenne
- Loi relative à la Transition Énergétique pour la Croissance Verte (TEPCV)
- Schéma Régional Climat Air Énergie de Bretagne (2013-2018)

DATES DE RÉFÉRENCE

- * par rapport à l'ère préindustrielle (1880-1899)
- ** par rapport à 1990
- *** par rapport à 2005, selon le scénario volontariste
- **** par rapport à 2012