

Journée régionale aménagement durable et santé


Atelier n°2 : La démarche
« urbanisme favorable à la santé »
du projet de renouvellement urbain
du Gros Chêne à Rennes



Témoignage : Audrey MARTIN

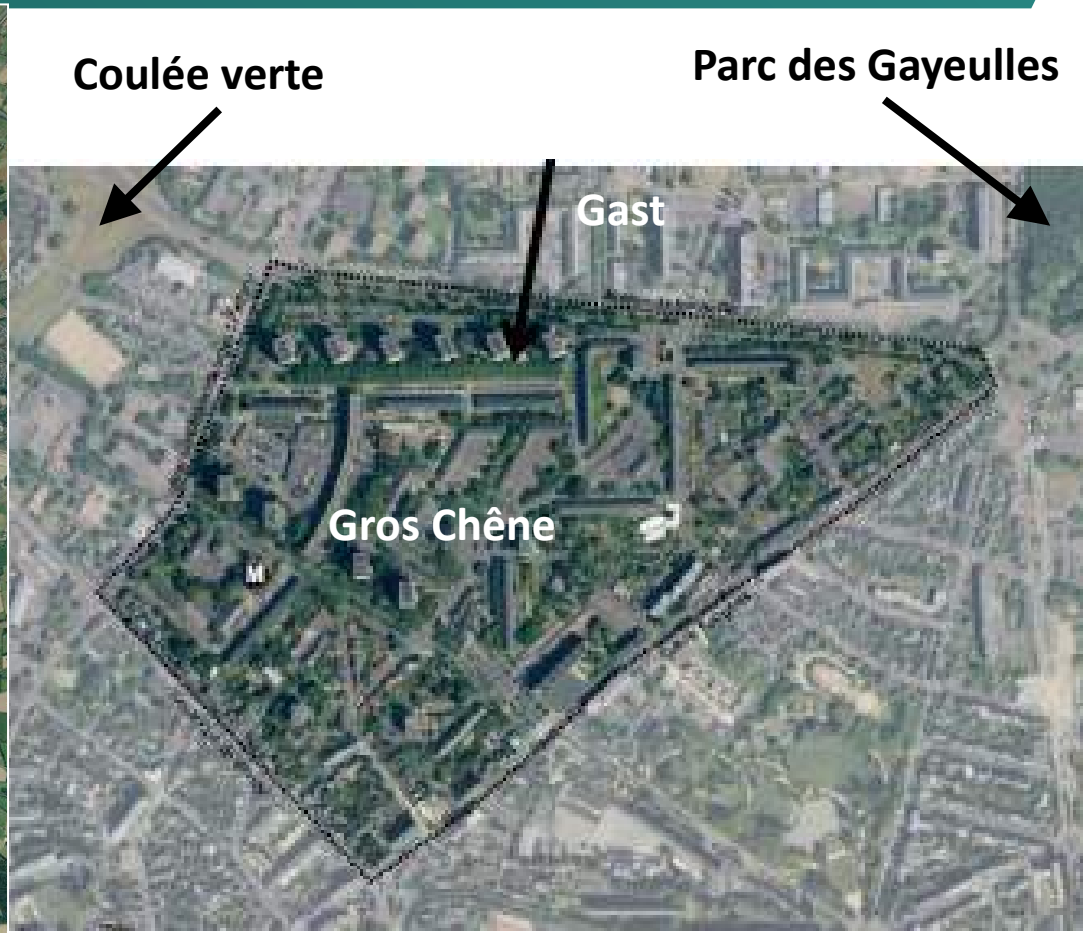
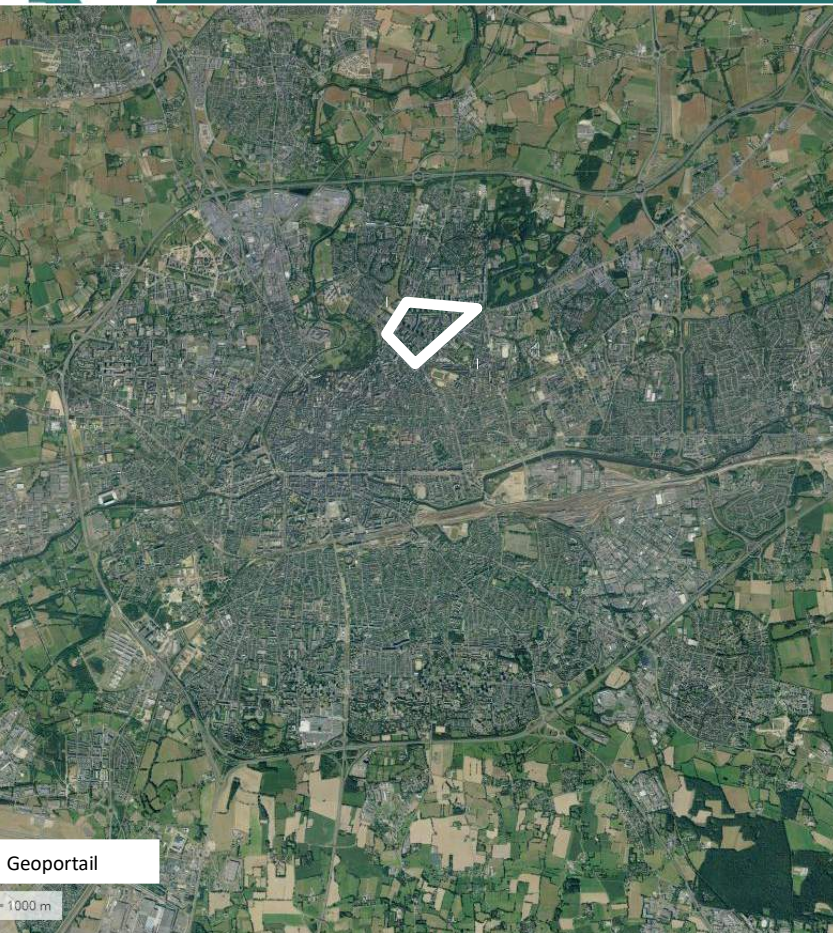
*Responsable du service santé
environnement*

Ville de Rennes



**La démarche d'accompagnement
« urbanisme favorable à la santé » du
Projet de Renouvellement Urbain du
quartier du Gros Chêne à Rennes**

Le Gros Chêne, un quartier prioritaire de la Ville



- Des indicateurs santé plus défavorables que sur le reste du territoire rennais



Un projet de restructuration riche et ambitieux

- Requalification de l'espace public (espaces verts, voiries...)
- Implantation d'une nouvelle école + rénovation de l'école existante
- Rénovation de logements, diversification de l'offre existante
- Réflexion sur l'offre de soins, les équipements publics, l'offre commerciale, 2 nouvelles stations métro



- Réflexion initiée en 2016
- Opportunité d'intégrer les enjeux de santé dans les orientations du projet (flexibilité du projet dans ses orientations; contexte politique local favorable)
- EIS engagée mais très vite remplacée par une démarche d'accompagnement plus souple, évoluant au fil du projet

Les objectifs de la démarche d'accompagnement :

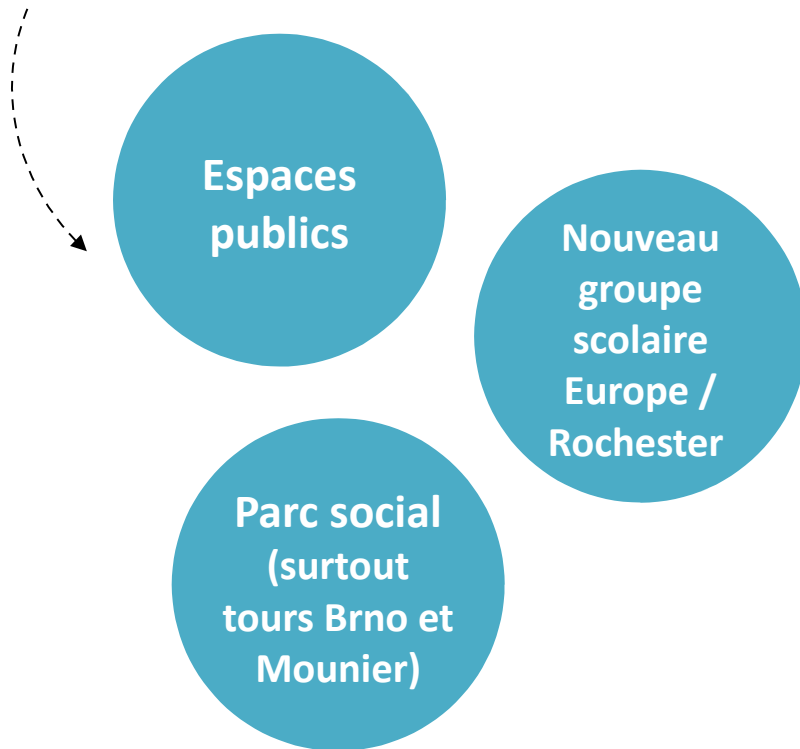
- 1** Aller vers un **projet de réaménagement du Gros Chêne** favorable à la santé
- 2** Aller vers une **approche intégrée de la santé dans les projets** d'aménagement, de construction/rénovation (au-delà du Gros Chêne)
- 3** **Outiller** les acteurs de l'urbanisme (chargé d'opération, programmiste...) pour les accompagner dans leurs choix (perspective d'outils réutilisables/réapplicables)



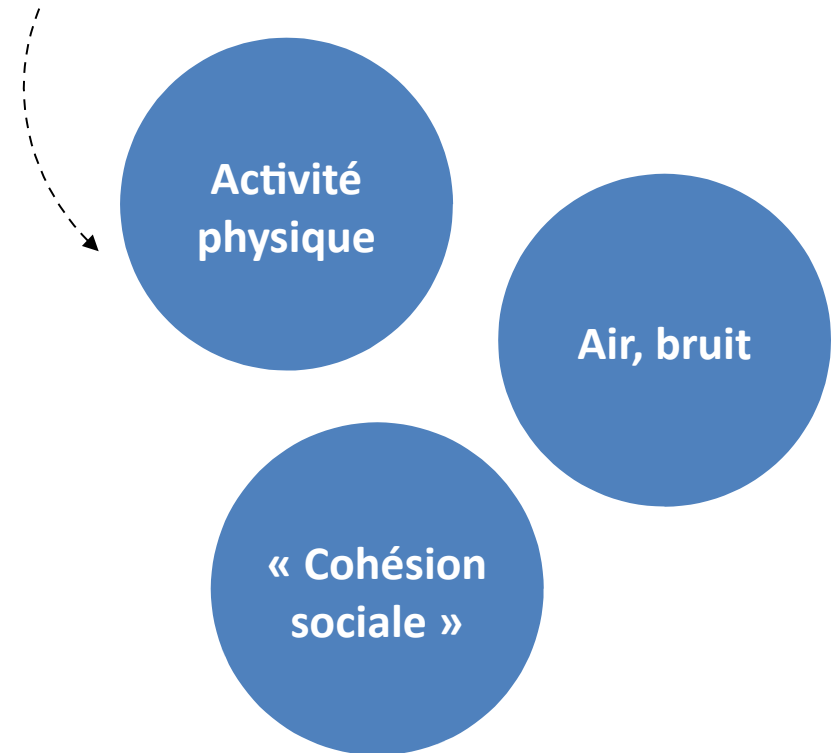
Initiation d'une démarche évaluative en 2016

En 2016, les travaux permettent de définir des sujets prioritaires pour la démarche (dans la perspective d'une démarche d'Évaluation d'Impact sur la Santé (EIS))

Examen du projet de rénovation urbaine



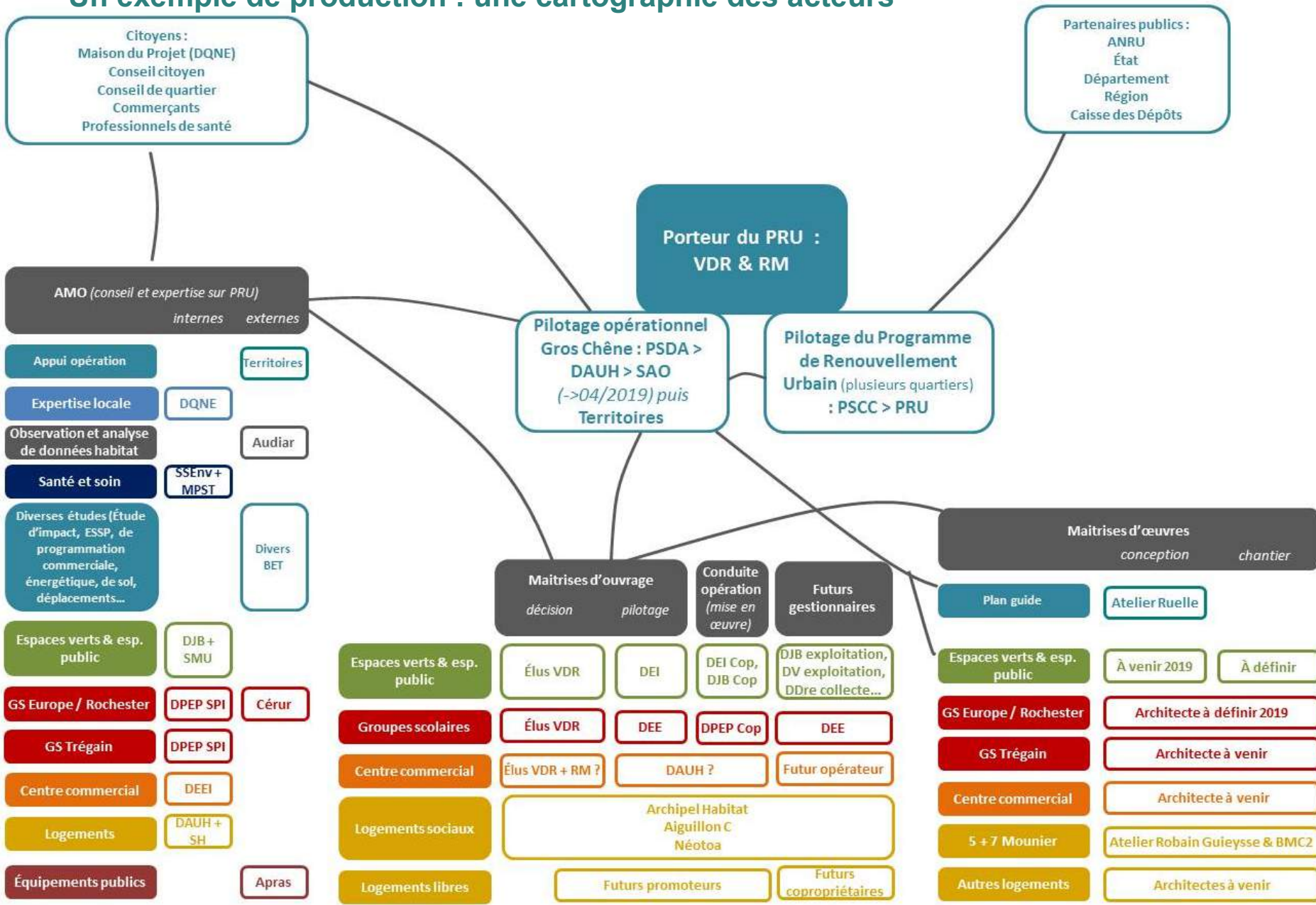
Réalisation d'un « portrait santé » du quartier





La méthode de travail : 1° se comprendre

Un exemple de production : une cartographie des acteurs





La méthode de travail : 2° accompagner en fonction de l'actualité du projet de rénovation urbaine

Printemps-été 2018 -> Février 2019 :

Nouveau groupe scolaire Europe / Rochester

Espace public : aires de jeu et citystades

Approche globale de la santé

Focus Air, bruit

Focus Activité physique

Préconisations « santé » annexées au programme architectural

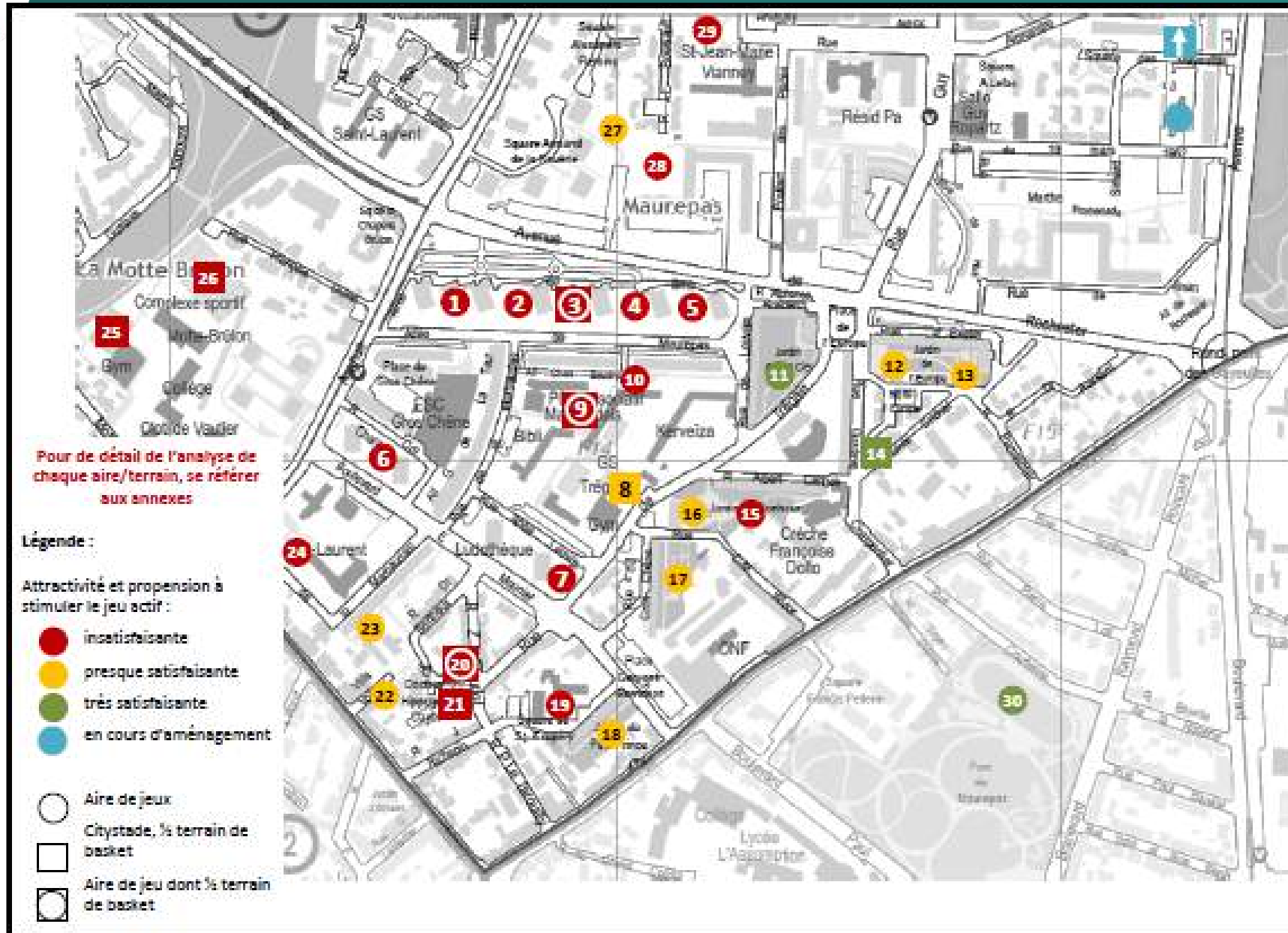
Analyse au regard du déterminant activité physique présentée aux décideurs

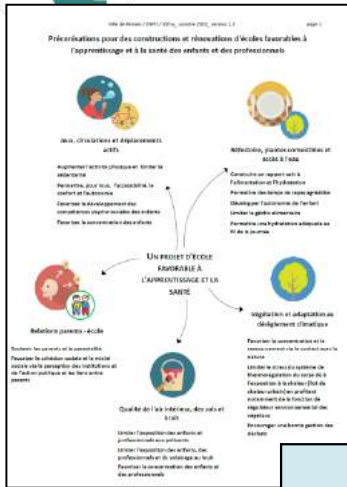
Analyse du projet et avis « santé » sur l'étude d'impact





Exemple : analyse des espaces extérieurs dédiés au jeu





Des préconisations à chaque étape du projet de groupe scolaire

Exemple : privilégier les vues sur la végétation (favorise la concentration)

Objectifs	Actions					
	Études	Implantation dans le tissu urbain	Programme	Projet architectural	Détails techniques	Phase chantier, achats, et autres actions
Augmenter le contact et les vues sur la végétation	Recenser les espèces à haut potentiel allergisant et les espèces toxiques présentes	Un espace vert ou de la végétation diffuse peuvent être implantés à proximité pour bénéficier de leurs propriétés rafraichissantes, en particulier sur le parvis de l'école	Prévoir un espace en pleine terre dans la cour. Elle peut être surélevée par rapport au niveau du sol pour éviter que les enfants s'y salissent.	Privilégier les vues sur la végétation depuis les salles de classe	Ne pas implanter d'espèces à haut potentiel allergisant ou d'espèces toxiques	Selon le calendrier des travaux et le programme pédagogique, impliquer enfants, parents et professionnels lors des plantations. Faire participer les enfants à l'entretien du jardin
				Prévoir des espaces végétalisés dans l'enceinte de la cour d'école et sur le parvis, avec des zones ombragées.		
Agir au niveau micro-local pour :	Recenser les espaces verts présents aux alentours (rayon max de 400m) qui peuvent agir sur l'ICU au niveau micro-local	Planter le bâtiment de manière à bénéficier de son ombre portée au sol	Prévoir la conservation des végétaux présents sur le site s'il y en a	Végétaliser les murs et/ou toits des bâtiments	Éviter les espèces offrant d'orties aux étourneaux	Si des plantations d'arbres sont prévues, maximiser la surface d'ombre portée : éviter de les disposer selon un alignement Est-Ouest
				Élargir ou créer une large surface non imperméabilisée aux pieds des arbres/végétaux		
- limiter la chaleur (ne pas aggraver l'îlot de chaleur urbaine (ICU))	Se renseigner sur la capacité existante du sol à stocker l'eau : si la quantité d'eau n'est pas suffisante, les arbres ne produisent pas ou peu d'évapotranspiration		Prévoir la plantation d'arbres et autres végétaux dans la cour de récréation et du parvis de l'école, d'autant plus s'il n'y en a pas à proximité	Pour les revêtements de sols et de façades, privilégier les teintes claires	Pour les revêtements de sols et de façades, privilégier les teintes claires	Pour les revêtements de sols, privilégier les matériaux perméables
				Inclure des pare-soleils sur le bâtiment, envisager l'installation d'ombrières dans la cour		
- limiter l'exposition des individus à la chaleur (disposer au sein du périmètre de l'école d'espaces ombragés et rafraichis)			De manière générale, les toits en pente(s) favorisent la circulation de l'air (entre l'air présent entre les bâtiments et celui présent au-dessus du bâti) et en conséquence limitent l'ICU		Si toit non végétalisé : choisir un revêtement de teinte claire	
		limiter au maximum l'imperméabilisation du sol				



La méthode de travail : 3° Poursuivre les travaux engagés et élargir à d'autres acteurs et projets pour aller vers une approche intégrée

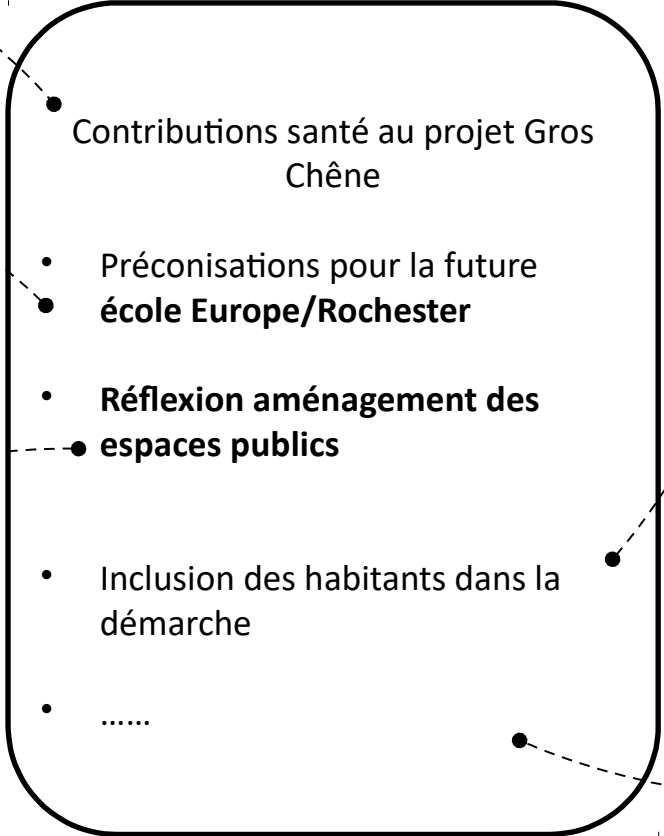
▪ **S'appuyer sur l'aménageur** pour pilotage opérationnel de la démarche (réflexions en cours)

Suivi application des préconisations santé définies à l'annexe du programme

Réflexion engagée sous l'angle **déterminant activité physique** sur les **aménagement des espaces publics** élargie à **tout type de population**

- Réflexion sur les usages genrés

... intégrer des éléments santé à inclure dans **l'étude**



▪ Rapprochement avec la **Maison du projet** :

Présentation à venir au conseil citoyen du quartier et implication dans les travaux de réflexions

▪ **Aller plus loin : réseau des référents santé dans les services....**

+ interventions dans des formations
+ diffusion à l'extérieur (rencontres professionnelles)



Merci de votre attention !



À Guilhem, Sophie et Nina...

