



les **TERRITOIRES**
— *innovent*
POUR
DES CENTRES
VIVANTS



Se déplacer en ville, se déplacer vers la ville

Mardi 11 Octobre 2022 de 09h30 à 12h

Bonjour, vous êtes au bon endroit !

Veuillez patienter quelques instants, nous arrivons...





Pour une rencontre en toute sérénité...

- N'oubliez pas de **couper vos micros et vos caméras** pendant la présentation pour éviter les interférences et réduire la bande passante
- La rencontre va être **filmée et enregistrée**. Si vous ne souhaitez pas apparaître au sein de cet enregistrement vous pouvez **couper votre caméra pour la durée de la rencontre et vous renommer en anonyme pour ne pas faire apparaître votre identité**
- Pensez à vous renommer et indiquez vos **Nom Prénom - Structure** afin de permettre votre identification lors des échanges
- N'hésitez pas à **poser des questions directement sur le fil de discussion**
- Des **temps d'échange** sont prévus entre les interventions, ainsi qu'un temps final avec tous les intervenants et les organisateurs
- **Les supports présentés** et une **fiche de capitalisation** vous seront communiqués à l'issue de la rencontre



Programme

9h30 La mobilité en Bretagne, où en sommes-nous ? Le quizz !

9h45 « **Actes et retours à la gare d'Hennebont** » par Ludovic DEVERNAY, président de l'association Départ Imminent pour l'Hôtel de la gare d'Hennebont (56)

10h00 *Temps de Questions et Réponses*

10h15 « **L'organisation du covoiturage de proximité** » par Benoit BITHOREL, Responsable transports et déplacements Concarneau Cornouaille Agglomération (29)

10h30 *Temps de Questions et Réponses*

10h45 « **Travailler sur les mobilités à l'échelle d'une commune métropolitaine** » par Viviane AIT TALEB, Adjointe aux mobilités à la commune de Betton (35)

11h00 *Temps de Questions et Réponses*

11h15 La suite du cycle de rencontre par Marianne PABOEUF, Région Bretagne

11h30 Fin de la rencontre



les **TERRITOIRES**
— *innovent*
**POUR
DES CENTRES
VIVANTS**



QUIZZ INTRODUCTIF !





les **TERRITOIRES**
— *innovent*
**POUR
DES CENTRES
VIVANTS**

Question 1

Les français parcourent en moyenne 51,7 km/jour/personne tous modes de déplacement confondus (*Chiffres 2019, à l'échelle nationale*).

Sur ces 51,7 km, quelle est la part modale du vélo ?

- A. 5 km/jour/personne
- B. 1 km/jour/personne
- C. 0,3 km/jour/personne



les **TERRITOIRES**
— *innovent*
**POUR
DES CENTRES
VIVANTS**

Question 1

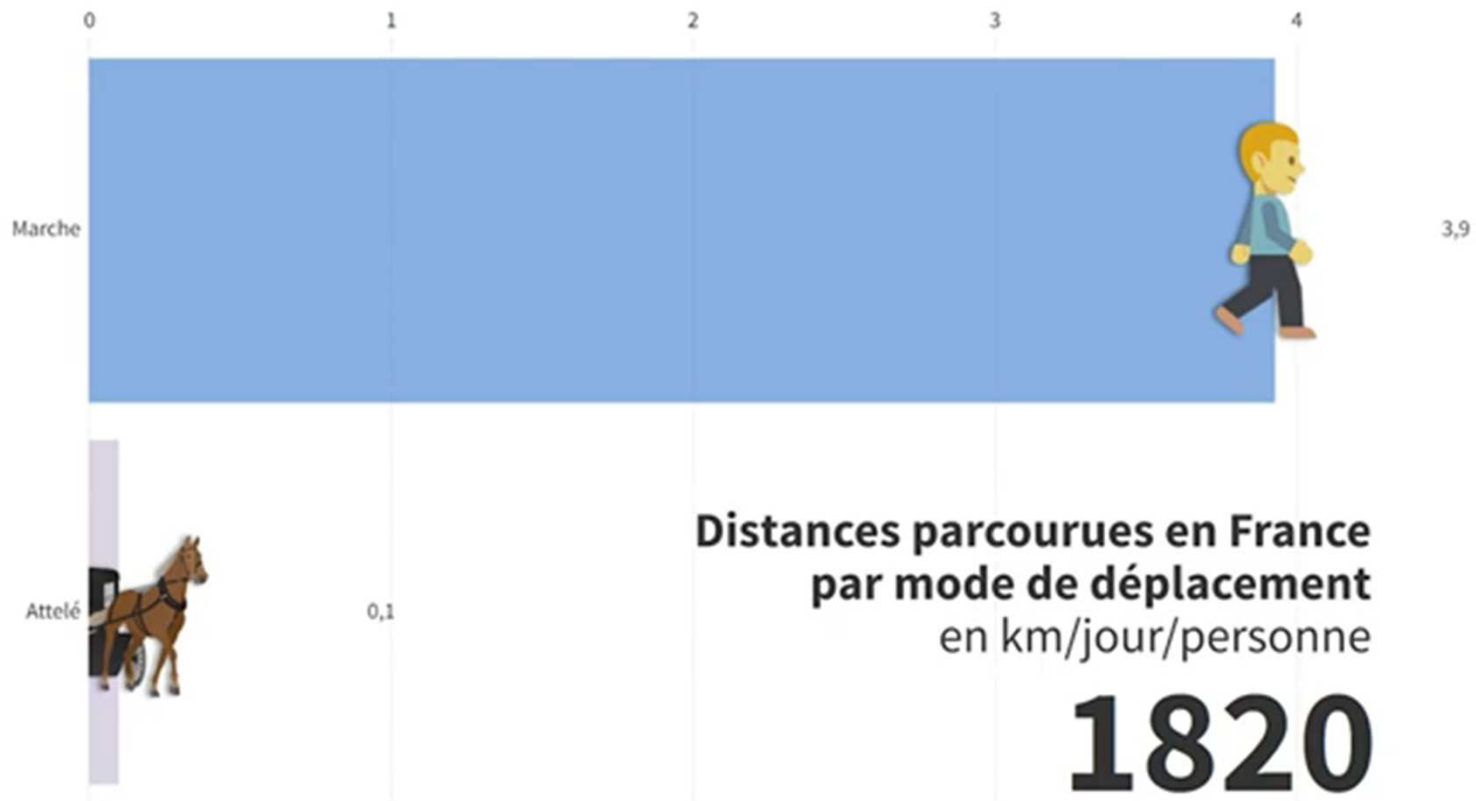
Les français parcourent en moyenne 51,7 km/jour/personne tous modes de déplacement confondus (*Chiffres 2019, à l'échelle nationale*).

Sur ces 51,7 km, quelle est la part modale du vélo ?

Réponse : Au total, les français parcourent en moyenne **51,7 km/jour/personne**.

La voiture demeure le mode de déplacement le plus utilisé, suivi par l'avion, le train, le bus, la marche, les deux-roues et enfin le vélo.





« Distances parcourues en France, par mode de déplacement | 1820-2019 »

<https://www.youtube.com/watch?v=urhtn4pDn0k>



les **TERRITOIRES**
— *innovent*
**POUR
DES CENTRES
VIVANTS**

Question 2

Quelle est la part des transports sur le total des émissions de GES en Bretagne ?

- A. 40% des émissions totales de GES
- B. 32% des émissions totales de GES
- C. 18% des émissions totales de GES
- D. 8% des émissions totales de GES



les **TERRITOIRES**
— *innovent*
**POUR
DES CENTRES
VIVANTS**

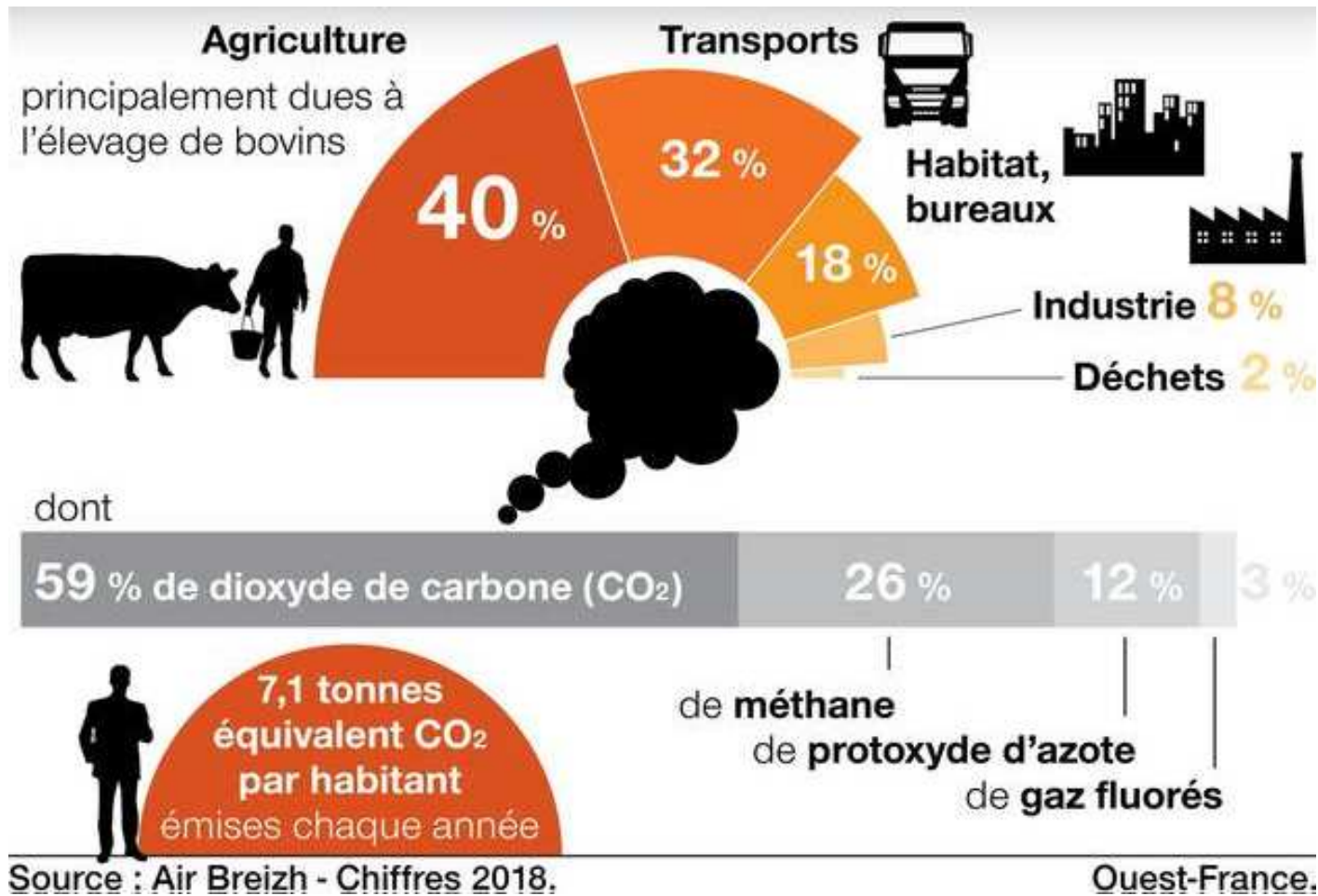
Question 2

Quelle est la part des transports sur le total des émissions de GES en Bretagne ?

Réponse : 32 % des émissions totales de gaz à effet de serre sont dues au secteur Transport, principal émetteur de CO2 sur le territoire (dont : 80 % issus des transports routiers, marchandises et personnes).



L'origine des émissions de gaz à effet de serre en Bretagne





les **TERRITOIRES**
— *innovent*
**POUR
DES CENTRES
VIVANTS**

Question 3

Quelle est la part des actifs bretons auto-solistes pour leurs trajets domicile/travail ?

- A. 80%
- B. 70%
- C. 60%
- D. 50%



les **TERRITOIRES**
— *innovent*
**POUR
DES CENTRES
VIVANTS**

Question 3

Quelle est la part des actifs bretons auto-solistes pour leurs trajets domicile/travail ?

Réponse : 80% des actifs bretons utilisent la voiture pour se rendre sur leur lieu de travail.

Les transports en commun représentent 5% des trajets, la marche à pied 6,4%, les 2 roues 3,5% et le covoiturage domicile/travail intra et extra familial en Bretagne, 6%.





les **TERRITOIRES**
— *innovent*
**POUR
DES CENTRES
VIVANTS**

Question 4

« L'autopartage compte aujourd'hui près de 100 000 utilisateurs sur toute la France ».

A. Vrai

B. Faux





les **TERRITOIRES**
— *innovent*
**POUR
DES CENTRES
VIVANTS**

Question 4

« L'autopartage compte aujourd'hui près de 100 000 utilisateurs sur toute la France ».

Réponse : Faux, c'est 300 000 utilisateurs en 2019

Entre 2019 et 2022, le marché de l'autopartage, largement impacté par la crise sanitaire, a connu assez peu d'évolution. On compte aujourd'hui une vingtaine d'opérateurs proposant près de 12 000 véhicules en autopartage pour près de 300 000 « autopartageurs » actifs.





les **TERRITOIRES**
— *innovent*
**POUR
DES CENTRES
VIVANTS**

Question 5

« 1 personne sur 2 en insertion professionnelle a déjà refusé un emploi ou formation par manque de mobilité ».

A. Vrai

B. Faux



les **TERRITOIRES**
— *innovent*
**POUR
DES CENTRES
VIVANTS**

Question 5

« 1 personne sur 2 en insertion professionnelle a déjà refusé un emploi ou formation par manque de mobilité ».

Réponse : Vrai.

Une personne en insertion sur deux a déjà refusé un travail ou une formation pour des questions de mobilité, 41% des employeurs ont rencontré des difficultés à pourvoir un poste pour des questions de mobilité, 59% des entreprises ont déjà vu un candidat refuser un poste pour des questions de mobilité.





les **TERRITOIRES**
— *innovent*
**POUR
DES CENTRES
VIVANTS**

Expérimenter, évaluer et partager la mobilité durable à la Gare d'Hennebont (56)

Ludovic DEVERNAY, Président de l'association Départ Imminent pour l'Hôtel de la gare

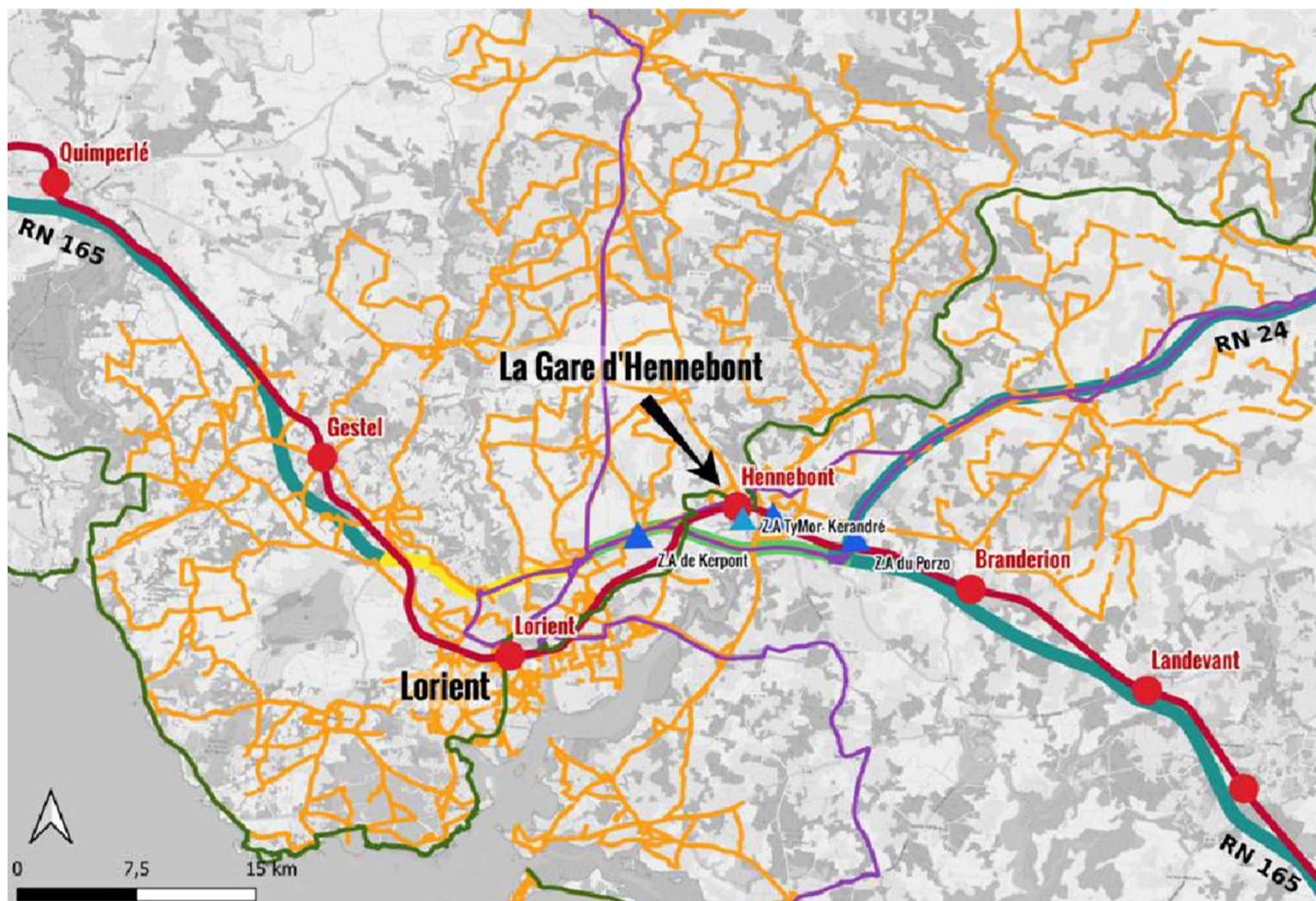




 **PREFET
DE LA REGION
BRETAGNE**
*Liberté
Egalité
Fraternité*



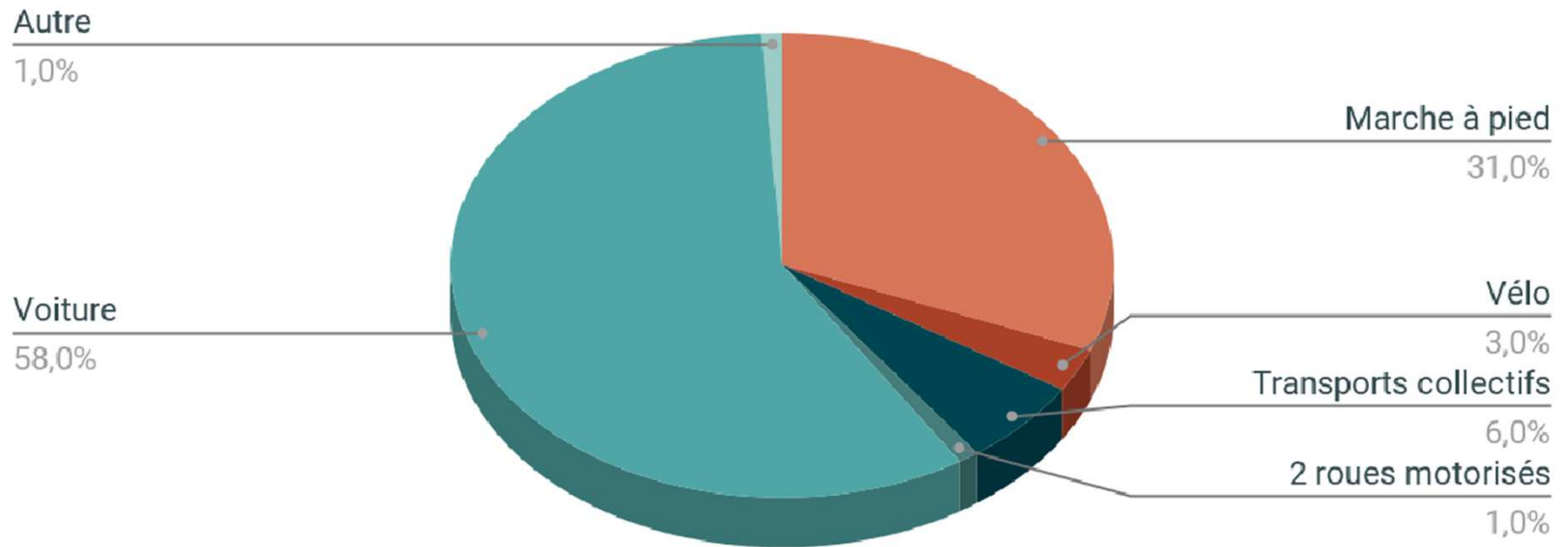
Une situation idéale au cœur du Pays de Lorient



Transports plus soutenables

Une immense marge de progrès

Part modale des déplacements en 2016 dans le Pays de Lorient
(source: Audélor)

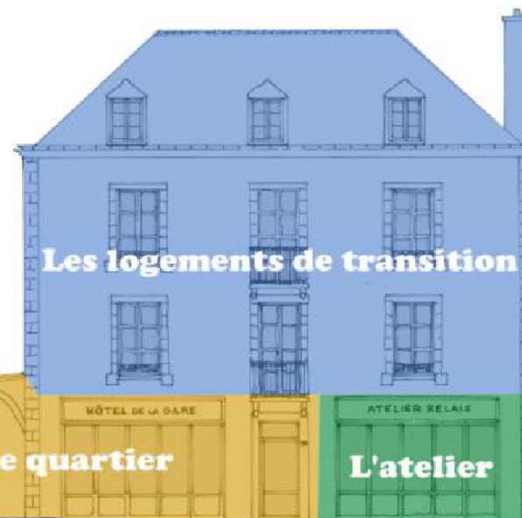


Départ Imminent pour l'Hôtel de la Gare

Un Tiers-lieu pour revitaliser le quartier de la gare d'Hennebont



Un projet de tiers-lieu aux développements multiples

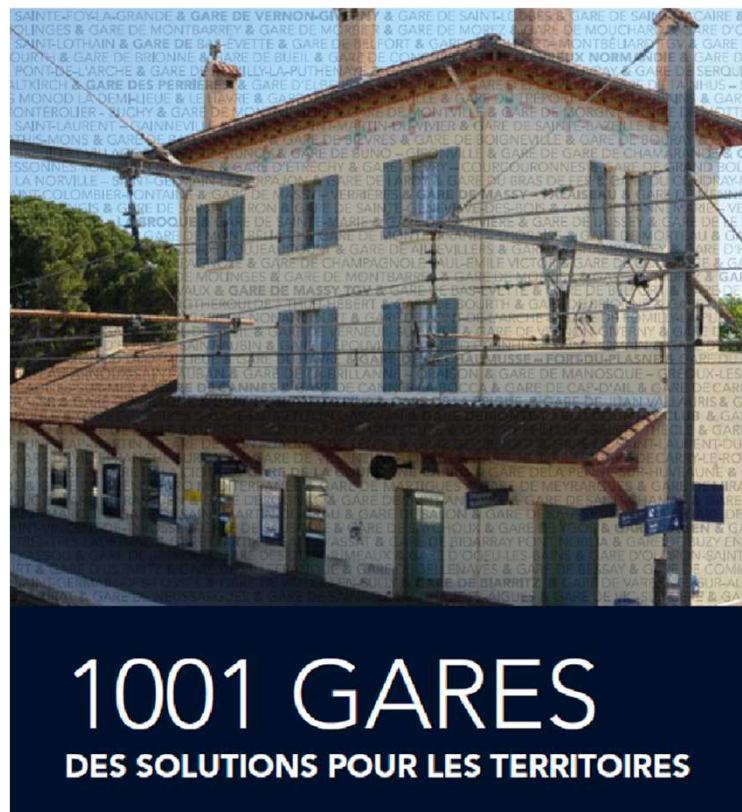




Un projet collectif longuement mûri



Une opportunité d'extension du projet de tiers-lieu sur la gare



GARES & CONNEXIONS 


PRÉFET
DE LA RÉGION
BRETAGNE
*Liberté
Égalité
Fraternité*


Région
BRETAGNE


ÉTABLISSEMENT
PUBLIC FONCIER
DE BRETAGNE

 BANQUE des
TERRITOIRES 

Projet A&R

Actes et Retours

Expérimenter, évaluer et partager la mobilité durable à la Gare d'Hennebont

Appel à Manifestation d'Intérêt

France Mobilités

Territoires de Nouvelles Mobilités Durables

TENMOD



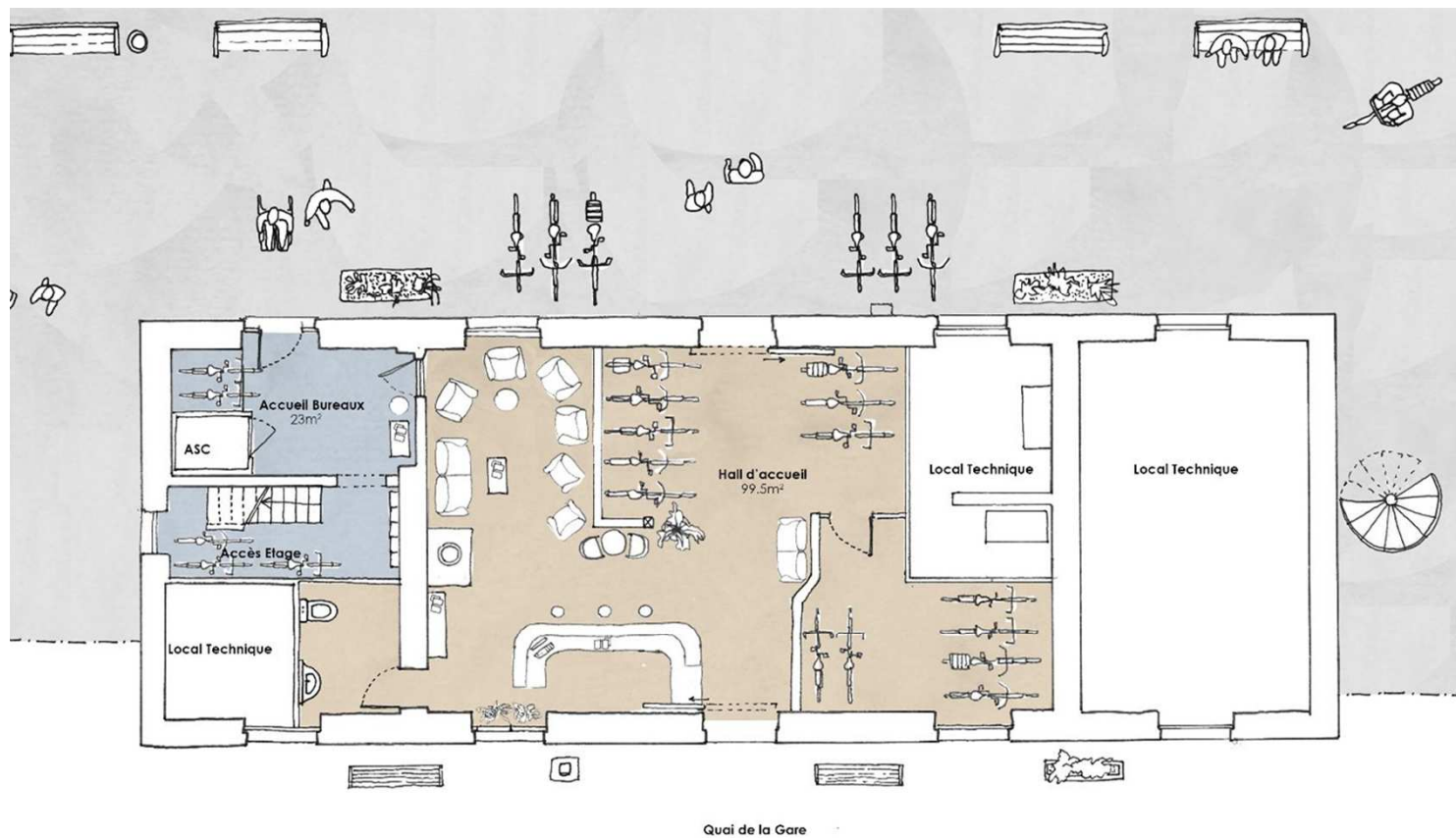
« Espèce d'espace » : Observer les usages à la gare



A partir des besoins, imaginer l'activité de la gare

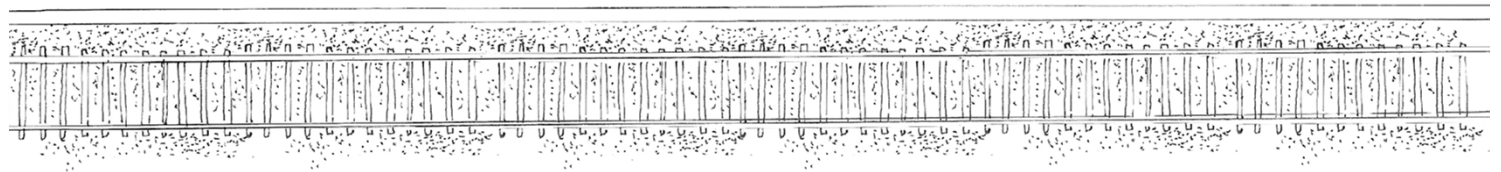
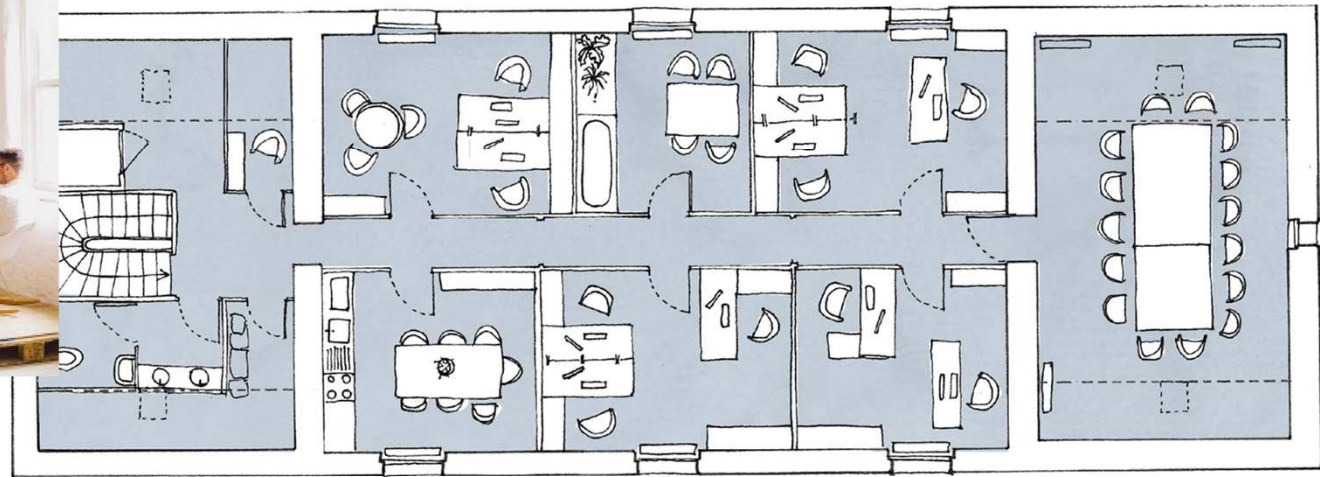


Au rez-de-chaussée : favoriser les voyageurs

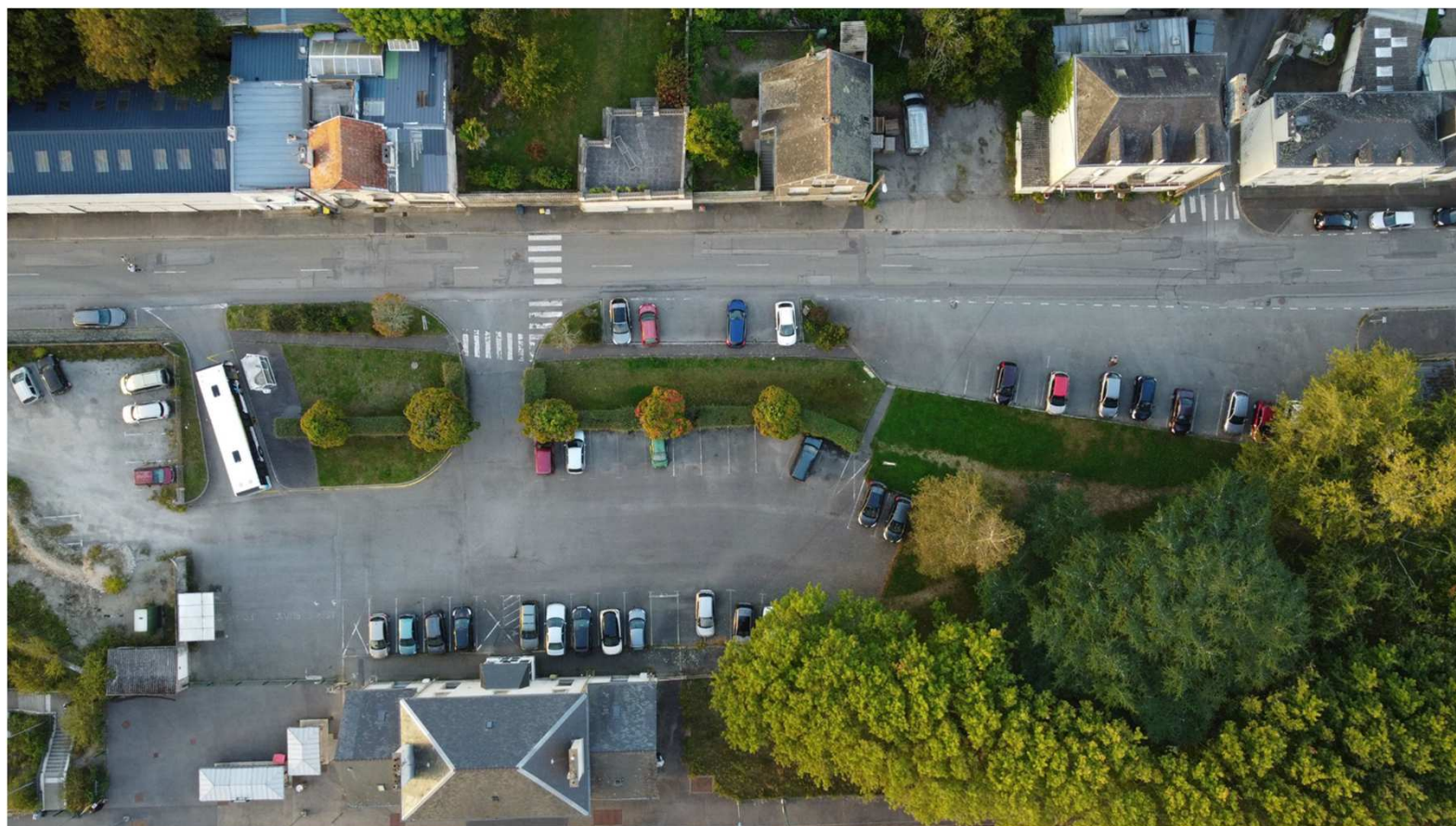




A l'étage : travailler et se rencontrer en gare



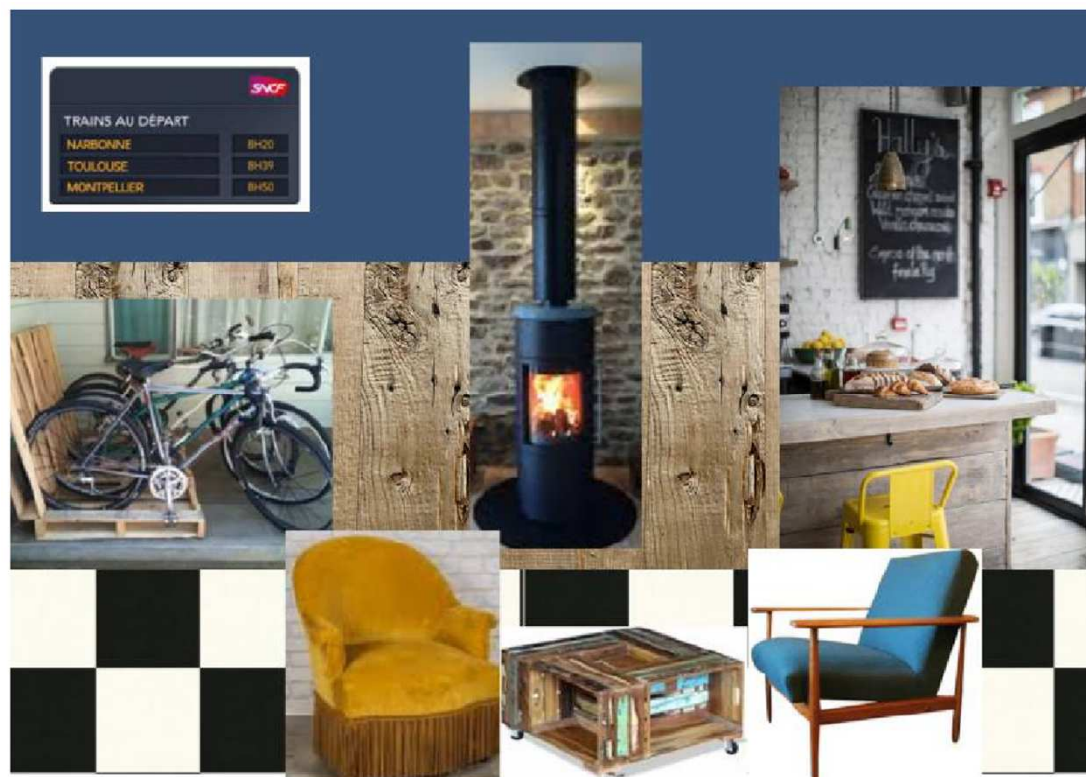
Optimiser les espaces publics



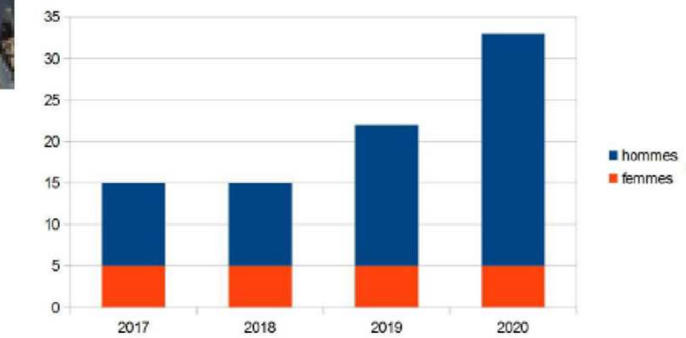
Optimiser les espaces publics



« Explorons la gare TER de demain »



Evaluer pour comprendre les freins et les leviers d'action



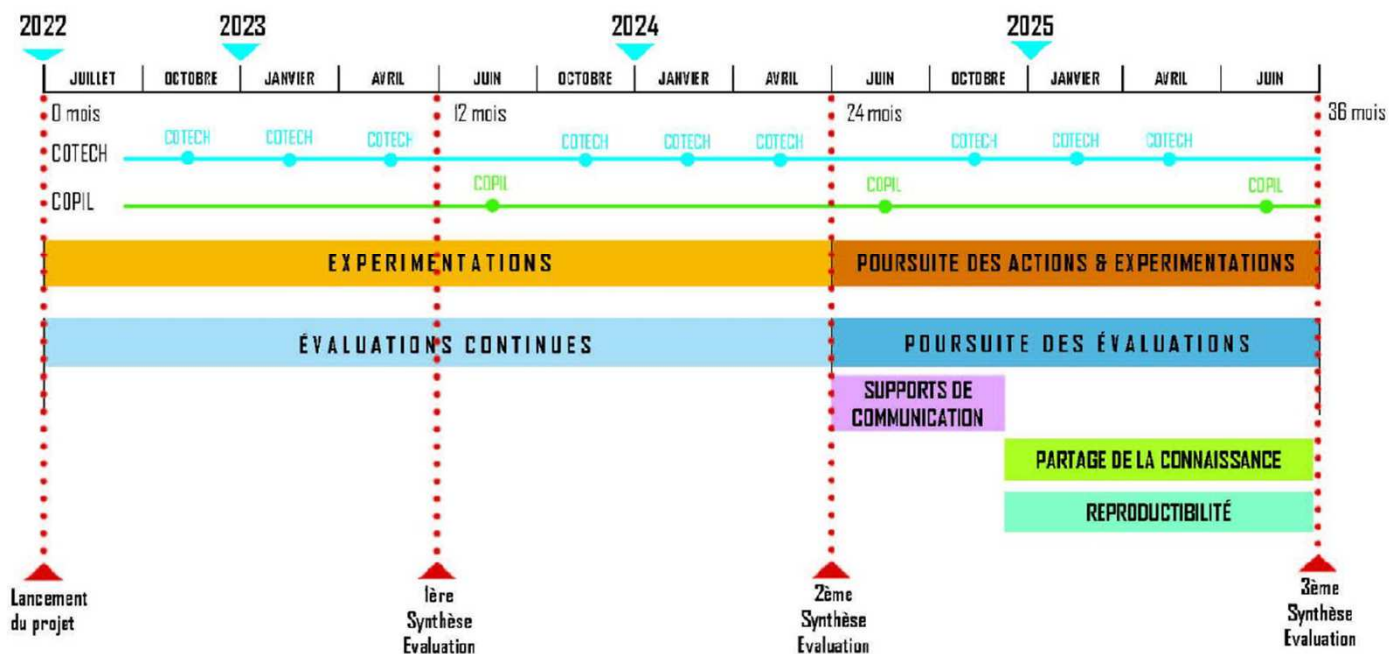
Bilan du comptage de vélos réalisé chaque année depuis 2017

Partager et valoriser ces retours d'expérience



Partager ces connaissances pour multiplier les solutions de mobilité durable

Actes & Retours CALENDRIER du projet





les **TERRITOIRES**
— *innovent*
**POUR
DES CENTRES
VIVANTS**



Des questions ou des remarques ?



CCA GLOMÉRATION
CONCARNEAU CORNOUAILLE



les **TERRITOIRES**
— *innovent*
**POUR
DES CENTRES
VIVANTS**

éhop
près de chez moi

EHOP

L'organisation du covoiturage de proximité

Benoit BITHOREL, Responsable transports et déplacements
(*Concarneau Cornouaille Agglomération*)


**PRÉFET
DE LA RÉGION
BRETAGNE**
*Liberté
Égalité
Fraternité*

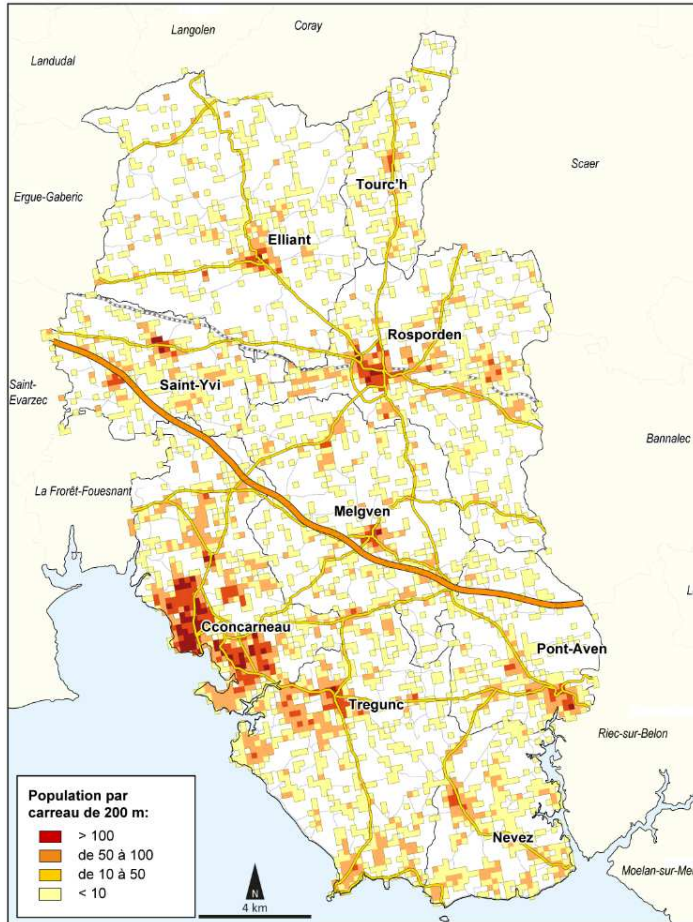

Région
BRETAGNE


ÉTABLISSEMENT
**PUBLIC FONCIER
DE BRETAGNE**


BANQUE des
TERRITOIRES 

Le territoire de CCA

DENSITÉ DE POPULATION



- 50 000 habitants dont 19 000 à Concarneau et 7000 à Trégunc et Rosporden
- 132 habitants au km²
- 71% des flux sont internes au territoire (EDVM 2013)
- 91% de taux de motorisation des foyers

acteurs de la Mobilité sur le territoire

CONCARNEAU CORNOUAILLE AGGLOMÉRATION : AUTORITÉ ORGANISATRICE DE LA MOBILITÉ

MISSIONS En lien avec les communes (PLU), SCoT, PCAET et la Région Bretagne SRADET



DIFFÉRENTS MODES

RÉPARTITION DE L'INTERVENTION DU BLOC COMMUNAL DANS CHAQUE MODE

Légende :

Mairies

CCA



AUTRES INTERVENANTS

- Entreprises et établissements publics : MOBILITÉ DOMICILE / TRAVAIL
- Office de tourisme de CCA, Comité Régional de Tourisme et Finistère 360 : MOBILITÉ TOURISTIQUE
- CCAS / Centre sociaux et Mobil'Emploi : VOLET SOCIAL

Plan Global de Déplacement

Partage de compétence
CCA/Communes

AXE 1 Solution d'accessibilité aux équipements Transports collectifs

- Adapter l'offre en transport collectif
- Développer la pratique du vélo (équipement et stationnement)
- Développer la covoiturage
- Développer l'intermodalité
- Proposer un service à destination des personnes isolées

CCA/COMMUNES

CCA/COMMUNES

CCA/COMMUNES

CCA/COMMUNES

CCA/COMMUNES

AXE 2 Culture des déplacements /place aux piétons et vélos

- Action d'incitation au changement de comportement
- Développer une offre de service vélo
- Accompagner le développement des voitures électriques (bornes)

CCA/COMMUNES

CCA/COMMUNES

CCA/COMMUNES

AXE 3 Aller vers la rue apaisée

- Accompagner les communes
- Sensibilisation / évènementiel sur la voirie
- Organiser le stationnement

CCA/COMMUNES

CCA/COMMUNES

CCA/COMMUNES

Covoiturage de proximité

- Développer un réseau de covoiturage entre voisins
- Augmenter les solutions de déplacements pour les personnes isolées sans générer de nouveaux déplacements et ainsi réduire l'usage de la voiture individuelle (PCAET)
- Une acculturation vers les différentes finalités du covoiturage (domicile-travail, évènements, solidaire...)

Une expérimentation co-construite avec Ploërmel Communauté et Bretagne Romantique depuis 2018

The image shows a screenshot of the ehop website. At the top, the logo 'ehop' is displayed with the tagline 'près de chez moi'. Navigation links include 'Je donne un coup de pouce', 'Je demande un coup de pouce', 'FAQ', 'Nous connaître', 'Presse', and 'J'en parle'. A search bar contains the number '00732' and the word 'covoitureurs'. The main content area is split into two vertical panels: a yellow panel on the left and a pink panel on the right. The yellow panel features a blue vintage car and a speech bubble that says 'Je donne un coup de pouce ! Je propose mes trajets habituels'. The pink panel features a portrait of an elderly man with a beard and glasses, with a speech bubble that says 'Je cherche à me déplacer ? Je demande un coup de pouce'. At the bottom of the advertisement, there are icons for a shopping cart, a recycling symbol, a person, and a car. A small 'Infos COVID-19' button is visible in the bottom right corner of the ad.

Résultats

- **154 conducteurs inscrits qui proposent 212 trajets** : une disponibilité des habitants à rendre service sur des trajets occasionnels
- Environ **50 demandes par an** : difficultés à faire connaître le service auprès des personnes isolées et frein à la pratique du covoiturage
- **40% de mise en relation** : taux satisfaisant compte tenu de nombre de solutions proposées à l'échelle du territoire, souplesse dans l'organisation du covoiturage.



Retours d'expériences

- > **Enjeu #1 : Alimenter la base en solution de déplacement** : Animation de territoire pour accompagner au changement de comportement, lever les freins au covoiturage
 - Animation sur les lieux de vie (marchés, médiathèques, contact avec les associations culturelles, sportives du territoire...)
- > **Enjeu #2 : Faire connaître le service** auprès des personnes qui en ont besoin
 - Formation d'un réseau des prescripteurs
 - Webinaires réguliers à destination de ces acteurs

Une co-animation communes/CCA

- Mise en place de référents covoiturage dans les communes (appui à la connaissance des besoins locaux, relais de communication...)
- Signature d'une charte de covoiturage par les communes (acculturation par les élus municipaux, acte le besoin d'ancrage communal du service)





les **TERRITOIRES**
— *innovent*
**POUR
DES CENTRES
VIVANTS**



Des questions ou des remarques ?





les **TERRITOIRES**
— *innovent*
**POUR
DES CENTRES
VIVANTS**



TRAVAILLER SUR LES MOBILITÉS A L'ÉCHELLE D'UNE COMMUNE MÉTROPOLITAINE

Viviane AIT TALEB, Elue adjointe aux mobilités

Commune de Betton



Présentation de Betton

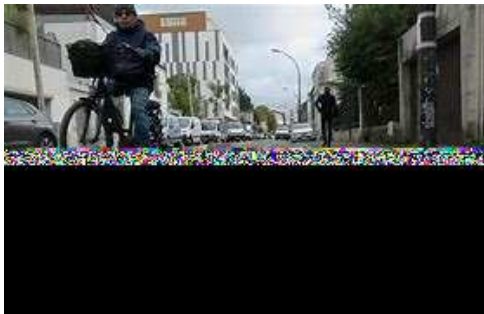
- Commune à environ 10km du nord de Rennes
- Intégrée à **Rennes Métropole**, en charge de la compétence Voirie
- Desservie par le train, les bus métropolitains, 1 ligne REV (réseau express vélo)
- Environ 12 000 habitants, dont 1400 enfants scolarisés en maternelle/primaire dans les 3 groupes scolaires publics de la commune et l'école privée, et presque 600 au collège
- Traversée du nord au sud par la **voie ferrée** et le **canal**
- A proximité immédiate de la **forêt** à l'Est



Contexte

- Une **volonté forte** de promouvoir les mobilités douces, dans un contexte d'urgence écologique
- Des **enjeux importants** sur le mandat au niveau des mobilités et des infrastructures : remplacement du passage à niveau principal par une trémie, projet de seconde ligne REV reliant Betton à Rennes via Maison Blanche (St Grégoire)
- Des **attentes des citoyens** sur le sujet des mobilités en général, et du vélo en particulier

⇒ Intégration d'une délégation « Mobilités et Déplacements » au bureau municipal
⇒ Référent mobilités au sein d'un Pôle « Développement durable, aménagement du territoire, Concertation », en charge notamment des relations avec Rennes Métropole



Les priorités et la démarche

- **Priorités du mandat**
 - ✓ Favoriser les mobilités douces et actives, le vélo en particulier, par des actions de sensibilisation et des aménagements → « *Plan Stratégique Vélo* »
 - ✓ Sécuriser les abords des écoles et sensibiliser les enfants aux mobilités douces et actives
 - ✓ Intégrer les citoyens au travail sur les mobilités pour être au plus près de leurs attentes
- Une démarche articulée autour de 2 axes :
 1. Un lien ténu avec les interlocuteurs de la **Métropole**
 2. Au niveau **local** : expérimentation et participation citoyenne
 - Mise en place d'un Conseil des Mobilités en septembre 2020 pour intégrer les citoyens représentant des différentes typologies de mobilités au travail des mobilités, en sus de la sollicitation ponctuelle des usagers sur des points précis.

A. La démarche expérimentale

Entendre les problématiques > Imaginer des solutions > Tester > Pérenniser OU abandonner



Abords des écoles : exemples de la garderie gratuite 10mn et de la Rue aux Écoles

Zone péri urbaine : expérimentation de la mise à disposition de minibus

FLASH MOBILITÉS
ÉCOLES DE LA HAYE-RENAUD

GARDERIE NON FACTURÉE DE 8H10 à 8H20

Après plusieurs mois d'expérimentation réussie, la garderie n'est plus facturée à compter de 8h10, afin de favoriser l'étalement de l'arrivée des enfants. Vous pouvez donc déposer vos enfants dès 8h10, au portail pour les élémentaires qui seront ensuite accompagnés dans les salles, et pour les maternelles en les accompagnant jusqu'à la salle de motricité, sans que cela ne donne lieu à facturation.

SE RENDRE À L'ÉCOLE EN MODES DOUX

La Ville de Betton dispose de chemins doux utilisables à pied ou à vélo, qui peuvent réduire les temps de parcours et permettent d'allier déplacements et santé. Pour rappel, la FCPE élémentaire (hayere-naud.ele.fcpe.betton@gmail.com) a créé 3 lignes de pédibus que vous retrouverez sur le site PetitBus (www.petitbus.com).

RAPPEL : PARKING RUE DE LA RAIMBAUDERIE

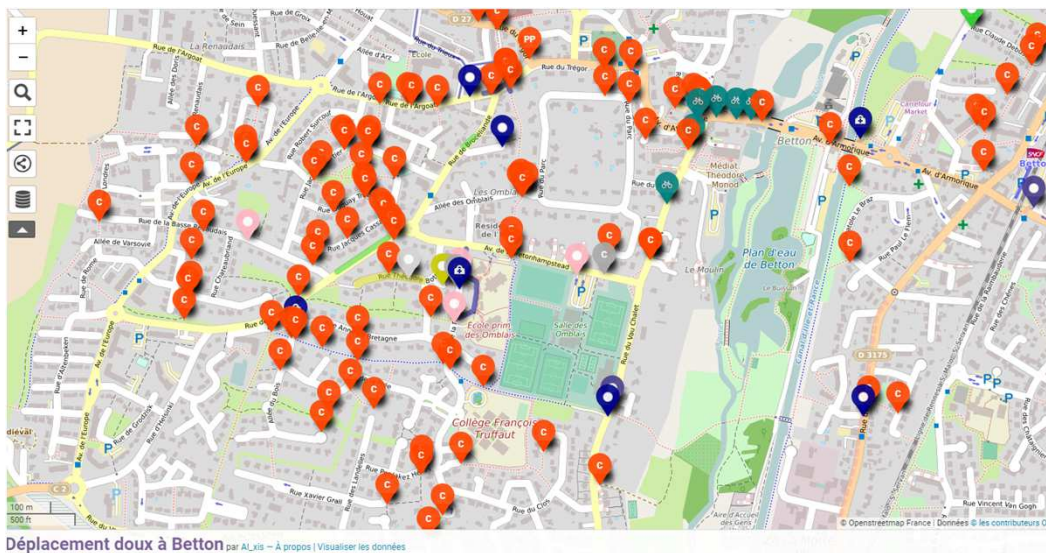
Pour permettre de stationner les voitures des parents et des personnels, et de fluidifier la circulation sur le parking situé en face de l'école qui doit être privilégié pour du stationnement court, un parking

Nouveau !
Garage à vélos ouvert



B. La participation citoyenne

Les contributions et réalisations du COMOB : travail sur la réduction de la vitesse (ayant amené les élus à opter pour une ville à 30km/h), remontées des points noirs « vélos », plans de quartiers pour promouvoir les transports en communs...



Déplacement doux à Betton par AL_xis - À propos | Visualiser les données

Framacarte de recensement des points noirs



Plan de quartier Betton - EST

B. La participation citoyenne (suite)

L'écoute citoyenne : à l'initiative pour l'aménagement doux de la rue du Mont Saint Michel, le projet de sécurisation/aménagement des trajets vers les écoles...



Réduction de la route et création d'une voie mixte piétons/cycles Rue du Mont Saint Michel



Création d'une voie mixte piétons/cycles reliant un quartier en création et l'école de rattachement

Retours d'expériences

- **L'expérimentation** : une démarche pragmatique et rapide MAIS qui peut amener à l'abandon du projet (gestion de la frustration des citoyens à l'initiative)
- **La participation citoyenne** : des résultats concrets et riches MAIS
 - × COMOB : des difficultés sur le long terme ==> gestion du turnover, décalage entre les attentes citoyennes et le temps municipal, animation très chronophage, compétences de gestion de groupe requises...
 - × *L'enjeu : maintenir les citoyens/les élus/les services mobilisés autour d'un projet commun à long terme ⇒ ajustements du fonctionnement*
 - × Réunions ponctuelles d'usagers : plus simple mais projets à construire en amont / en parallèle et à ajuster, question de la représentativité des parties prenantes.





les **TERRITOIRES**
— *innovent*
**POUR
DES CENTRES
VIVANTS**



Des questions ou des remarques ?





les **TERRITOIRES**
— *innovent*
**POUR
DES CENTRES
VIVANTS**

Les Territoires Innovent

Où trouver les ressources du cycle ?

Marianne PABOEUF, Région Bretagne





Retrouvez les ressources

Sur notre chaîne Youtube  YouTube

[Les territoires innovent en Bretagne](#)

Sur les plateformes dédiées



- Les Territoires innovent pour des centres vivants
- Les Territoires innovent pour un foncier responsable

Demandez à vous inscrire auprès de :
lesterritoiresinnovent@bretagne.bzh





Nos prochains rendez-vous

- **Mardi 8 Novembre [webinaire]**

« Comment agir face au recul du trait de côte ? »

- **Mardi 6 décembre [webinaire]**

« Le ZAN : de quoi parle-t-on ? Comment y parvenir ? »



les **TERRITOIRES**
— *innovent*

**POUR
DES CENTRES
VIVANTS**

Merci pour votre attention!

Aidez-nous à améliorer ce cycle de rencontres en répondant au sondage

Belle semaine !

