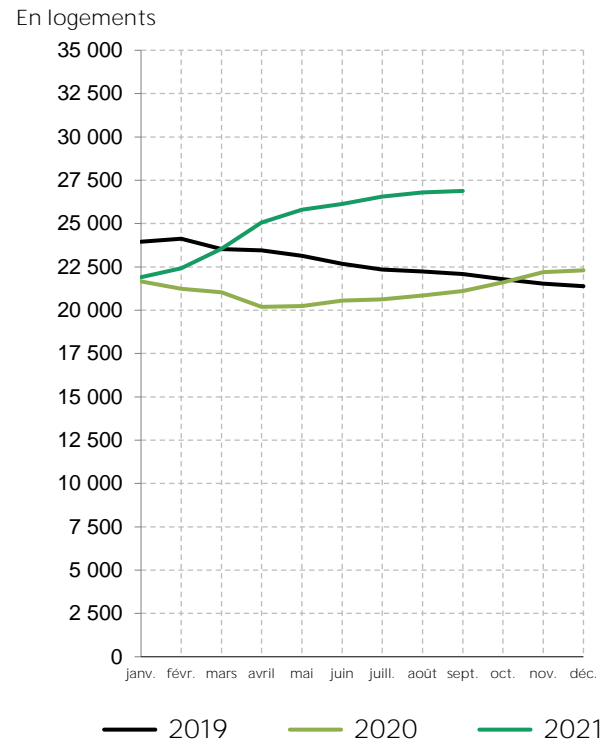


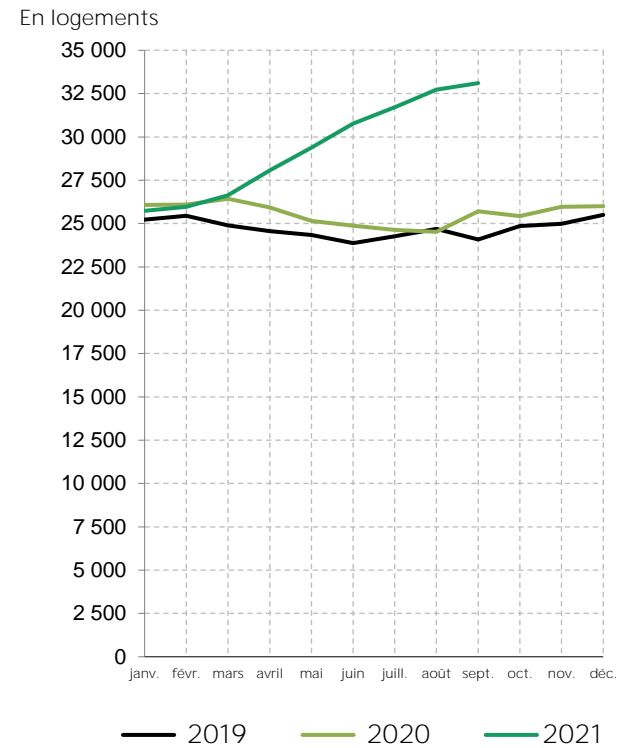
Des mises en chantier et des autorisations de logements dépassant le niveau d'avant la crise sanitaire

Logements commencés en Bretagne en 2019, 2020 et 2021
(cumulés sur 12 mois glissants)



Source : SDES MTE, Sit@del2, estimation à fin septembre 2021

Logements autorisés en Bretagne en 2019, 2020 et 2021
(cumulés sur 12 mois glissants)



Source : SDES MTE, Sit@del2, estimation à fin septembre 2021