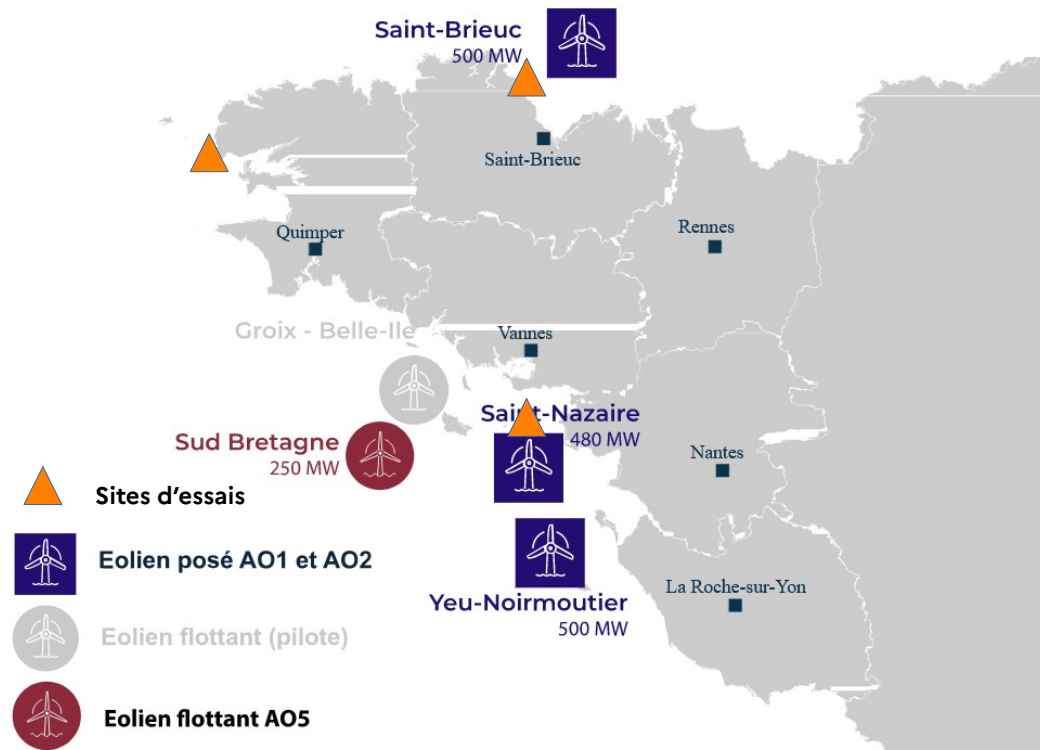


JOURNÉE D'ÉCHANGES ASSOCIATIONS/DREAL BRETAGNE

FOCUS EOLIEN EN MER

10 octobre 2023_ Rennes

L'éolien en mer sur la façade NAMO



✓ **Parc de Saint-Brieuc** : en construction

✓ **Parc de Saint-Nazaire** : en fonctionnement

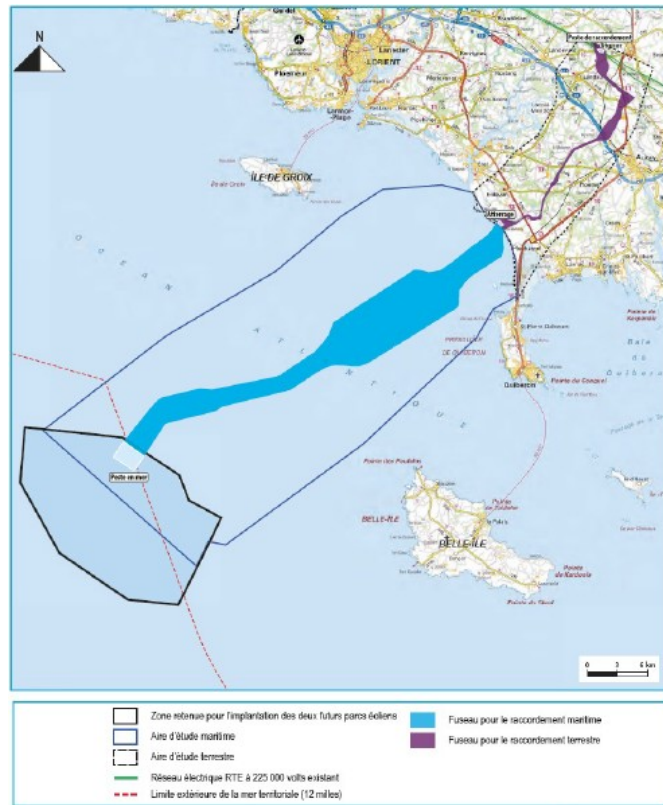
✓ **Parc de Yeu-Noirmoutier** : en construction

✓ *Ferme pilote de Groix-Belle-Île* : abandonnée

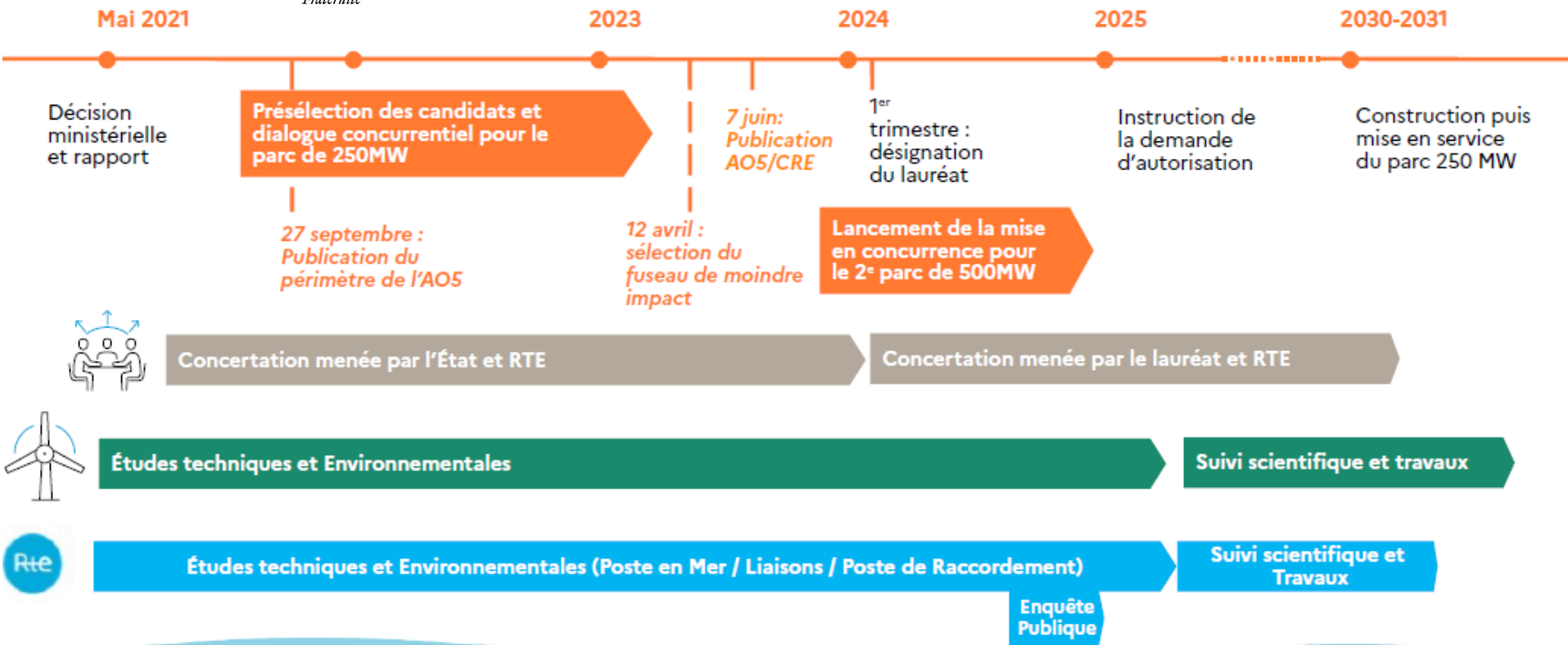
✓ *Projet de parc de Bretagne Sud (AO5)* : en attente de la désignation du lauréat

✓ 2,2 GW en développement

Focus AO5 Bretagne sud eoliennesenmer.fr



Focus AO5 Bretagne sud



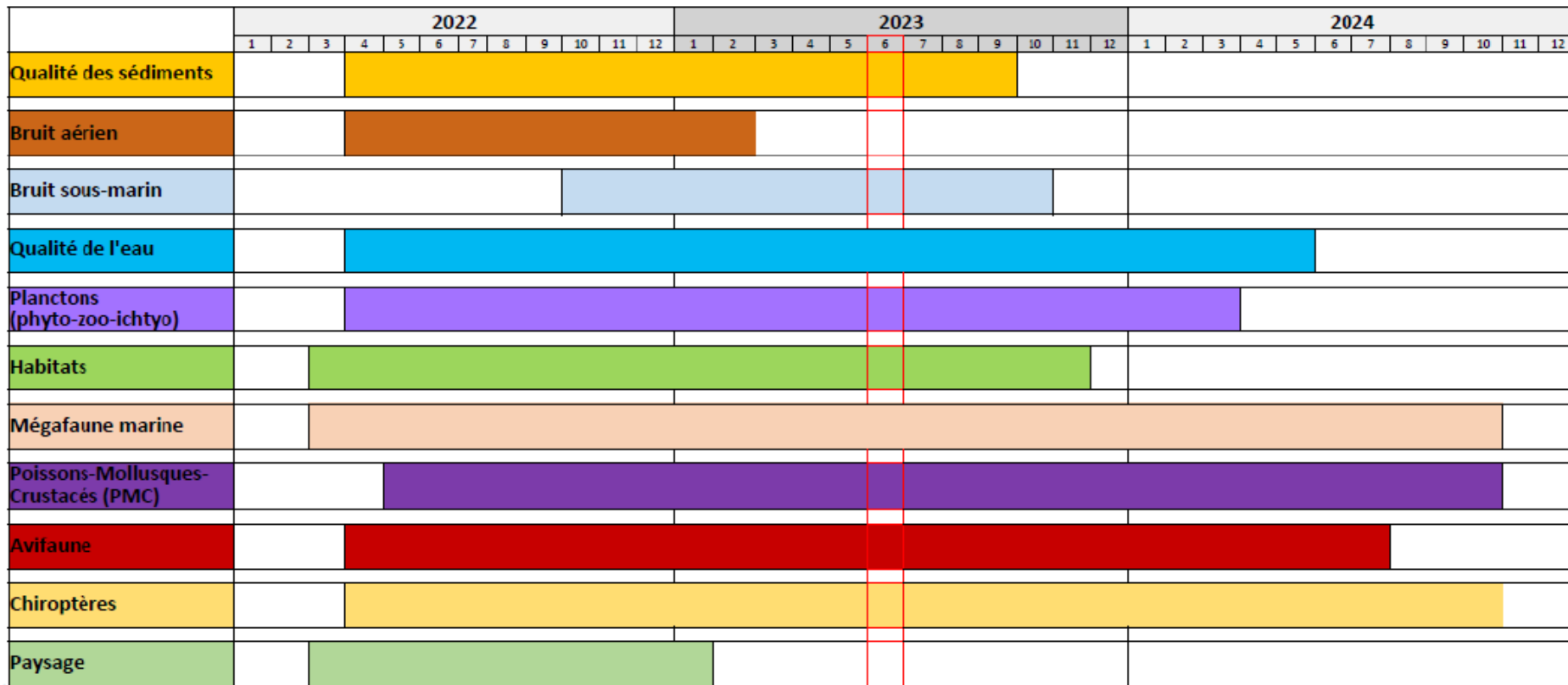


**PRÉFET
MARITIME
DE L'ATLANTIQUE**



**PRÉFET
DE LA RÉGION
BRETAGNE**

Focus AO5 Bretagne sud



2 processus mis à jour :

- **Planification nationale :**
stratégie nationale mer et littorale 2 – en cours de consultation du public (<https://jeparticipe.expertises-territoires.fr/processes/consultationSNMLpublic2023>)
- **Planification territoriale :**
mise à jour des documents stratégiques de façade d'ici 2025



La planification maritime intégrant l'éolien en mer

✓ 2 principes :

- Assurer la **coexistence des usages de la mer et l'atteinte du bon état écologique**
- **Co-construire avec les parties prenantes**, avec un rôle essentiel des collectivités territoriales

✓ 4 priorités pour l'avenir :

- **Neutralité carbone**, via les EMR et la décarbonation de activités maritimes
- **Protection et restauration environnementale**
- **Équité** par l'accompagnement des filières et la formation
- **Économie**, innovation et atouts des territoires

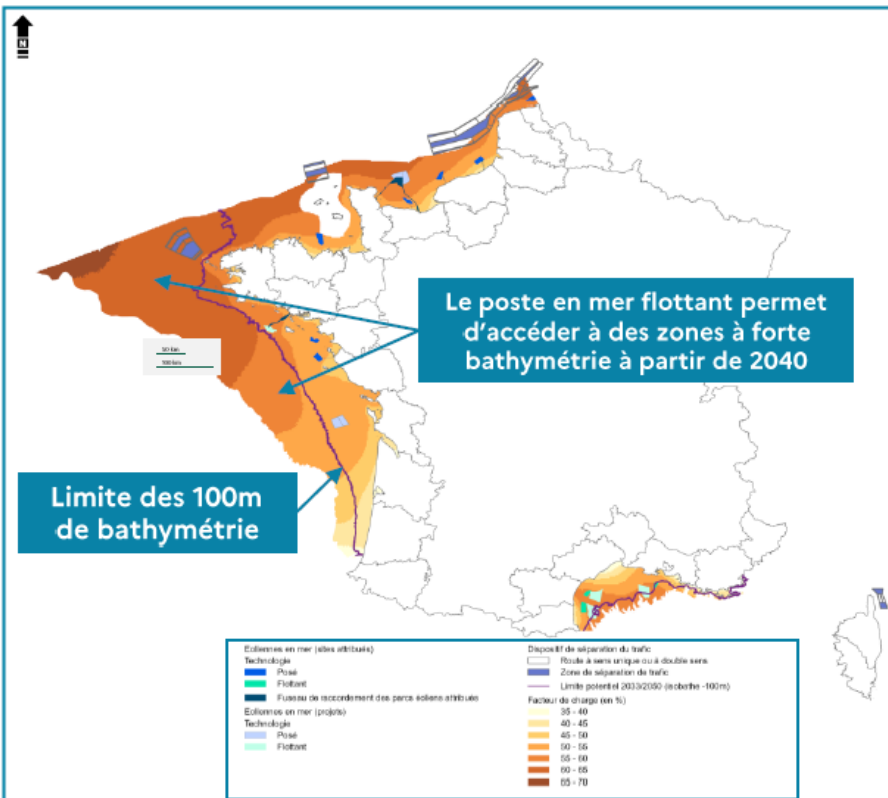
Développement de l'éolien en mer

de 40 à 59 GW d'ici à 2050

Façade	Objectifs à horizon 10 ans de nouvelles capacités à attribuer (dont extensions déjà identifiées)	Objectifs à 2050 (comprenant tous les parcs déjà attribués, en cours d'attribution et extensions identifiées)
MEMN	Entre 7 et 11 GW	Entre 12 et 15,5 GW
NAMO	Entre 6 et 9,5 GW (dont 0,5 GW)	Entre 17 et 25 GW
SA	Entre 2,5 et 5,5 GW (dont 1 GW)	Entre 7 et 11 GW
MED	Entre 3 et 4,5 GW (dont 2X0,5 GW)	Entre 4 et 7,5

Des objectifs de développement par façade

Etude de quantification et de caractérisation du potentiel de l'éolien en mer
Potentiel 2050 disponible



Le potentiel complémentaire à l'horizon 2050 est lié à l'arrivée du poste en mer flottant

- Les fourchettes s'appuient sur une analyse du potentiel technique (vent, bathymétrie, paysage, défense nationale, navigation, etc.)
- La mise à disposition de la technologie de poste en mer éolien flottant permet de dépasser la limite bathymétrique des 100 m de profondeur, mais cette dernière n'est pas attendue avant 2040.
- **A l'horizon 10 ans, les projets attribués devront majoritairement être situés à une bathymétrie inférieure à 100m de profondeur.**
- Le potentiel technique débloqué est très significatif sur la façade atlantique

Parcours de la mer Bretagne _ Pays de la Loire

Saint-Malo
29 janvier-2 février

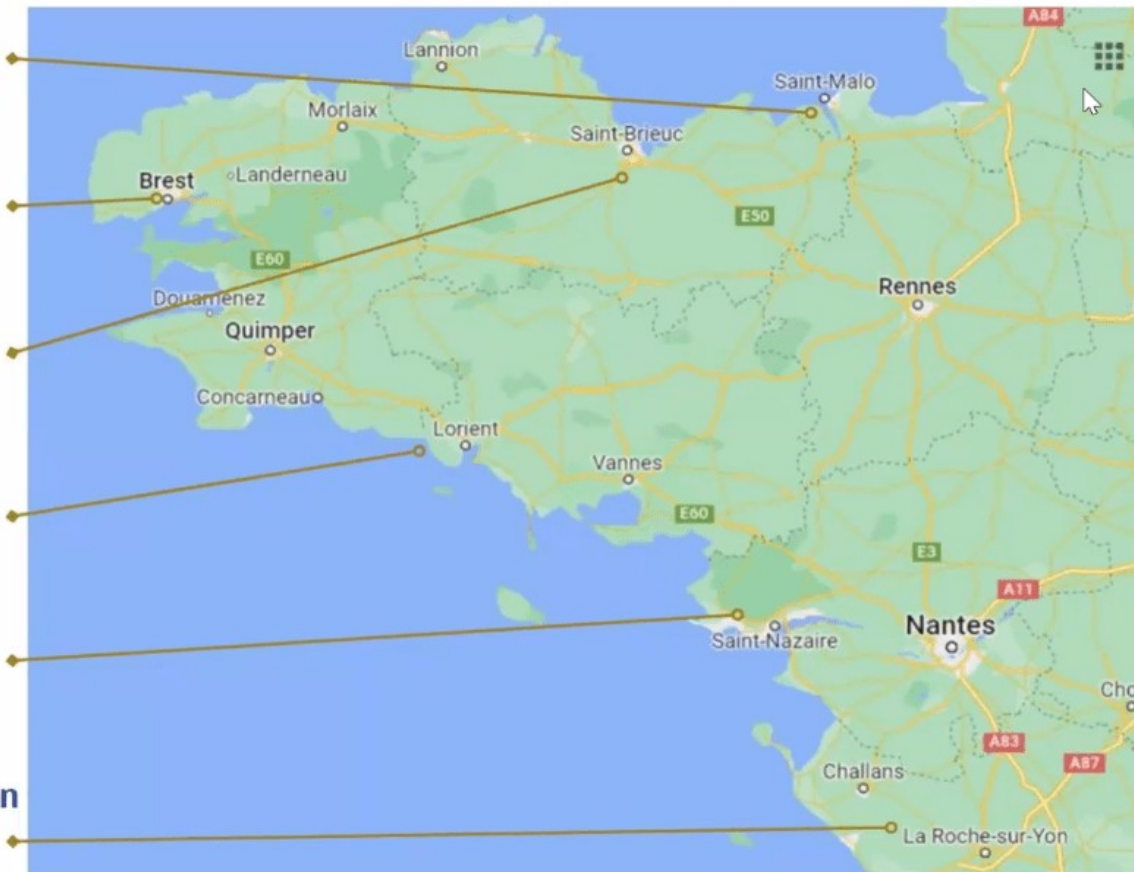
Brest
14-21 décembre

Saint-Brieuc
12-16 février

Lorient
18-22 mars

Saint-Nazaire
27 nov.-1er déc.

La Roche-sur-Yon
15-19 janvier



A chaque escale...

- Semaine organisée autour d'un **événement clé** (Assises de l'économie de la mer, Ocean Hackaton, Festival du film Pêcheurs du monde...)
- Des **réunions publiques**
- Des **tables rondes ou ateliers thématiques** (environnement marin, pêche, économie de l'éolien...)
- Des **débats mobiles** pour aller à la rencontre des publics
- Des **visites de sites** (Parc marin d'Iroise, port de pêche de Lorient...)
- Des **animations en partenariat** avec des organismes dédiés (médiation scolaire, publics éloignés...)
- Des ateliers "**Fresque de la planification maritime**"
- Des **travaux d'étudiants en master** menés sur les thématiques du débat

Calendrier

2022												2023												2024												2025											
J	F	M	A	M	J	J	A	S	O	N	D	J	F	M	A	M	J	J	A	S	O	N	D	J	F	M	A	M	J	J	A	S	O	N	D	J	F	M	A	M	J	J	A	S	O	N	D
<i>Liberté Égalité Fraternité</i>																																															

Travaux SNML

★ **Adoption
SNML 2**

Notification et
rapportage
DCSMM (dans les 3
mois après
l'adoption)

Travail du
CSF sur la
planification

Echéance communautaire DCSMM

National

Local

Travaux DSF volet stratégique (SFM)

Planification
maritime

Préparation du débat
public & élaboration
du DMO

Dont section éolien en mer

★
Saisine
CNDP

★
Validation
DMO
CNDP

Débat public DSF
(dont éolien en mer)
sur les 4 façades en
simultanée

Bilan
de la
CNDP

Décision
post-
débat

Saisine
et avis
de l'AE

Consultations
avales (public,
instances) et
prise en compte
des retours

★ **Adoption SFM**

Éolien
en mer

Lancement procédures mise en concurrence mais
publication du cahier des charges uniquement
après obtention de l'évaluation environnementale

Cartographie
éolien en mer

12/09/2023



**PRÉFET
MARITIME
DE L'ATLANTIQUE**

*Liberté
Égalité
Fraternité*



**PRÉFET
DE LA RÉGION
BRETAGNE**

*Liberté
Égalité
Fraternité*

L'éolien en mer sur la façade NAMO

Pour toute question :

Lucie.trulla@developpement-durable.gouv.fr

Ou

eolienflottant-ao2021.dreal-bretagne@developpement-durable.gouv.fr

