

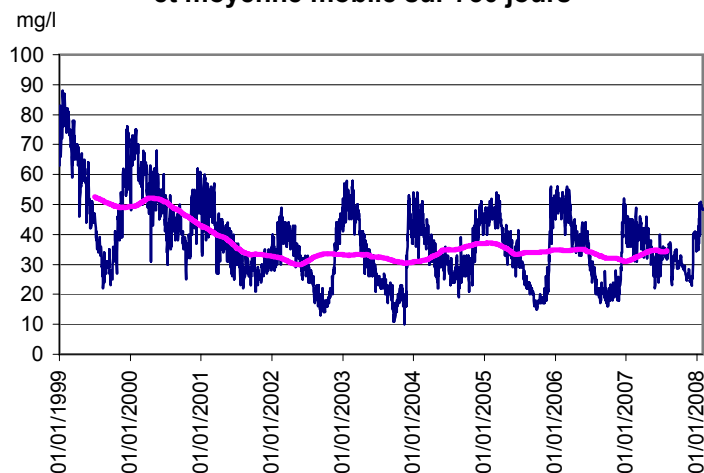
FICHE DE SYNTHÈSE - Concentrations en nitrates

BASSIN VERSANT: Haut-Gouessant **Nom du cours d'eau:** Gouessant

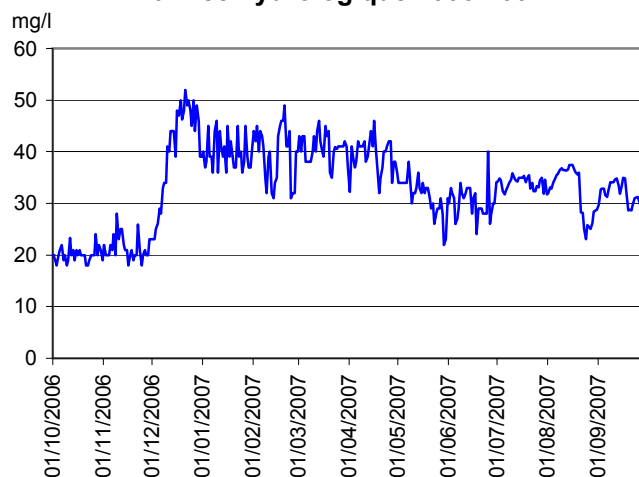
Station qualité: HG36 **Superficie à la station:** 21 km²

Sources des données: Syndicat-HautGouessant

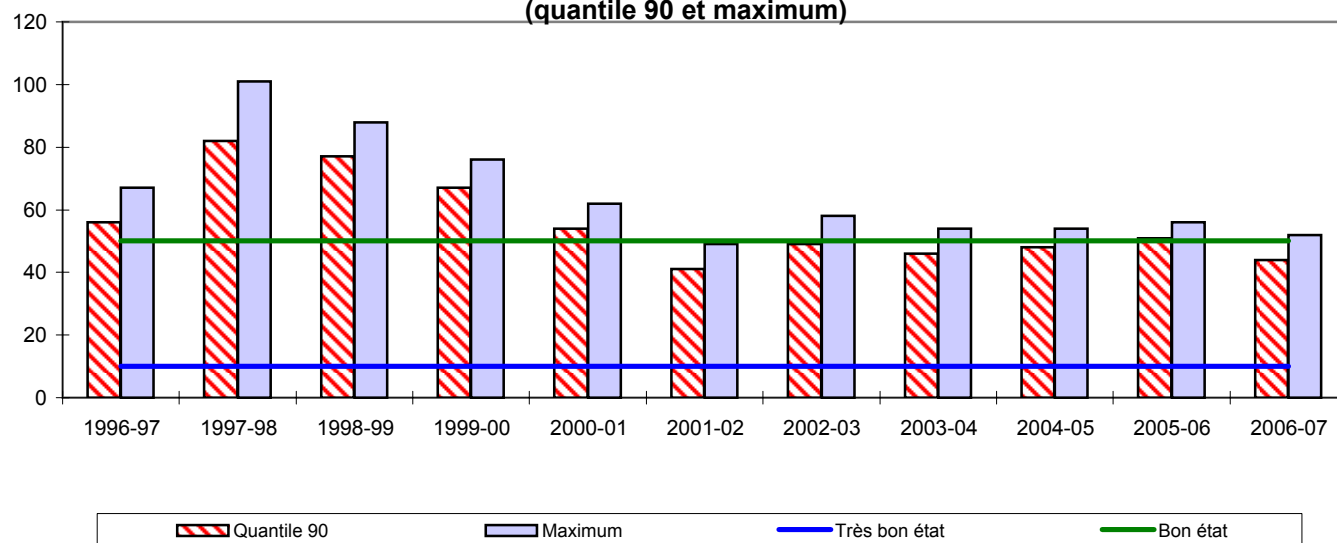
**Historique des concentrations en nitrates
et moyenne mobile sur 730 jours**



**Evolution des concentrations en Nitrates pour
l'année hydrologique 2006-2007**



**Evolution des concentrations en nitrates par année hydrologique
(quantile 90 et maximum)**



Statistiques descriptives

Années hydrologiques 1996-97 à 2006-07

Nombre de prélèvements	4229
Moyenne (mg/l)	38,79
Médiane (mg/l)	37
Quantile 90	59
Maximum	101
Fréquence dépassement 50 mg/l	18%

Année hydrologique 2006-07

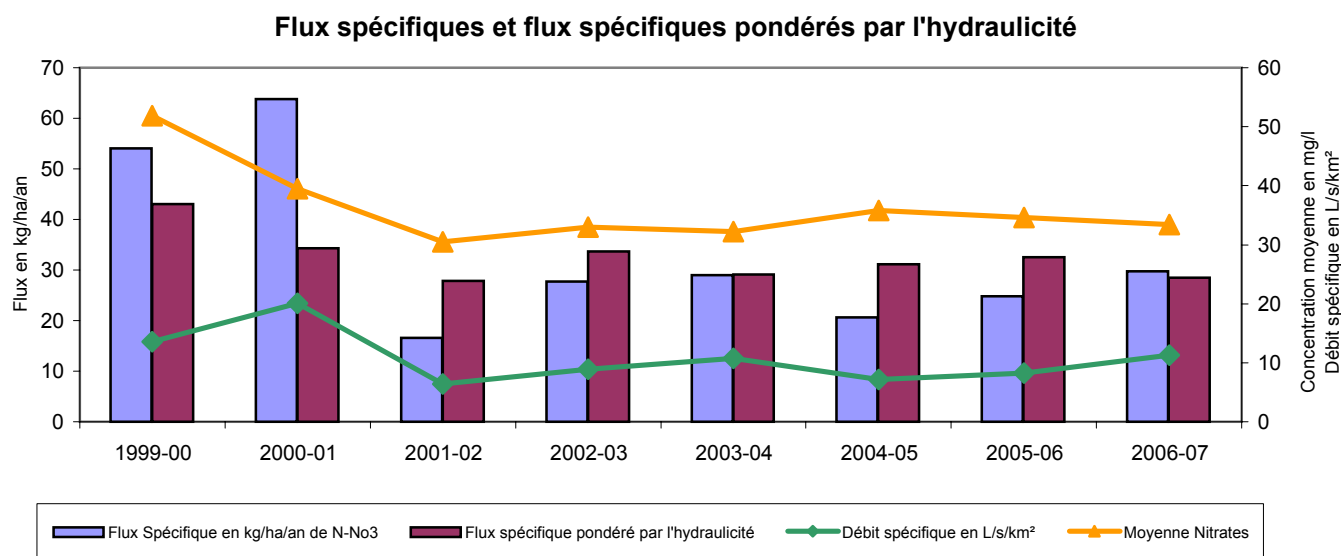
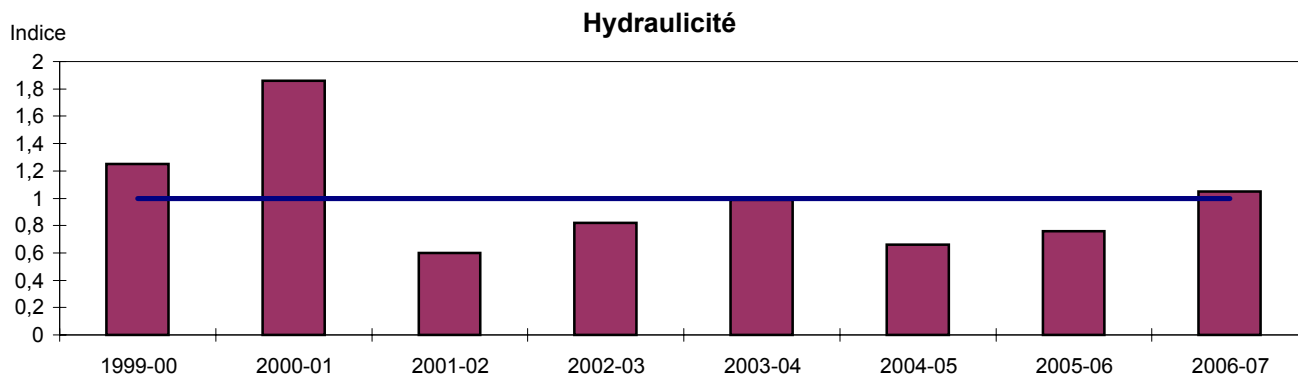
Nombre de prélèvements	365
Moyenne (mg/l)	33,4
Médiane (mg/l)	34
Quantile 90	44
Maximum	52
Fréquence dépassement 50 mg/l	0%

FICHE DE SYNTHÈSE - Flux d'azote

BASSIN VERSANT: Haut-Gouessant **Nom du cours d'eau:** Gouessant

Station qualité: HG36 **Superficie à la station:** 21 km²

Sources des données: Syndicat-HautGouessant



Les variations saisonnières des concentrations en nitrates sont marquées sur ce bassin versant ; l'amplitude est toutefois moins importante pour l'année hydrologique 2006-07 en raison de précipitations plus abondantes durant les mois de mai à août.

Après une diminution importante et régulière des concentrations entre 1997 et 2002 (baisse de plus de 20 mg/l), celles-ci demeurent relativement stables depuis 2001-02. En effet, si l'année hydrologique 2006-07 est caractérisée par une baisse significative du quantile 90 avec une valeur de 44 mg/l contre 51 mg/l l'année précédente, la concentration moyenne annuelle diminue beaucoup moins en passant seulement de 34,6 à 33,4 mg/l.

Sur 365 mesures, un seul un dépassement du seuil de 50 mg/l est constaté en 2006-07.

Une augmentation des flux spécifiques annuels est observée ces trois dernières années pour atteindre un niveau important de 29,8 kg N-NO₃/ha/an en 2006-07, augmentation corrélée à celle des écoulements observée sur le bassin.

Les flux spécifiques annuels pondérés par l'hydraulécité évoluent entre 27,8 et 33,7 kg N-NO₃/ha/an depuis 2001. En 2006-07, ce flux diminue légèrement par rapport aux deux années précédentes pour atteindre une valeur de 28,5 kg N-NO₃/ha/an.

Après une nette amélioration au début des années 2000, les indicateurs de concentration montrent une stabilisation de la situation du bassin du Haut-Gouessant avec un niveau de pollution élevé. La diminution des concentrations observée en 2006 07 devra être confirmée avec les résultats à venir pour pouvoir conclure à une nouvelle tendance à l'amélioration.