

# FICHE DE SYNTHÈSE - Concentrations en nitrates

**BASSIN VERSANT:**

**Chèze - Canut**

**Nom du cours d'eau:**

Canut

**Station qualité:**

04211400

La Botelerais - Station limnigraphique - Entrée canut

**Superficie à la station:**

27 km<sup>2</sup>

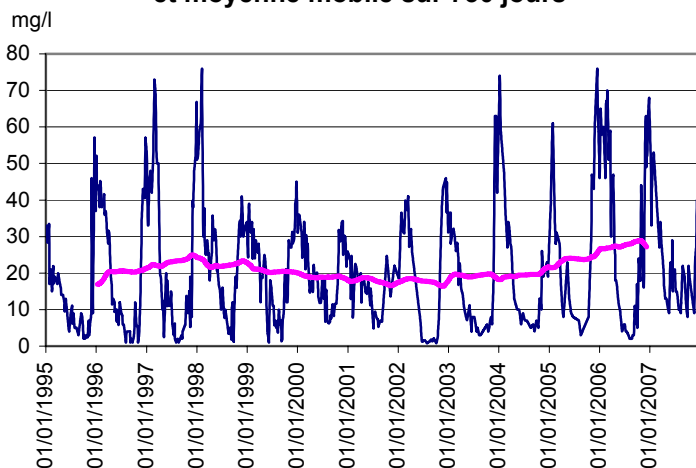
**Superficie totale du bassin:**

63 km<sup>2</sup>

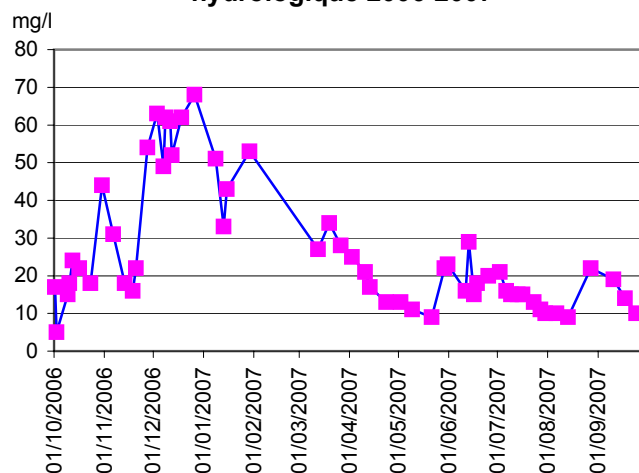
**Sources des données:**

DIREN-Bretagne, VDR, Administrateur-données, SMPBR

**Historique des concentrations en nitrates  
et moyenne mobile sur 730 jours**

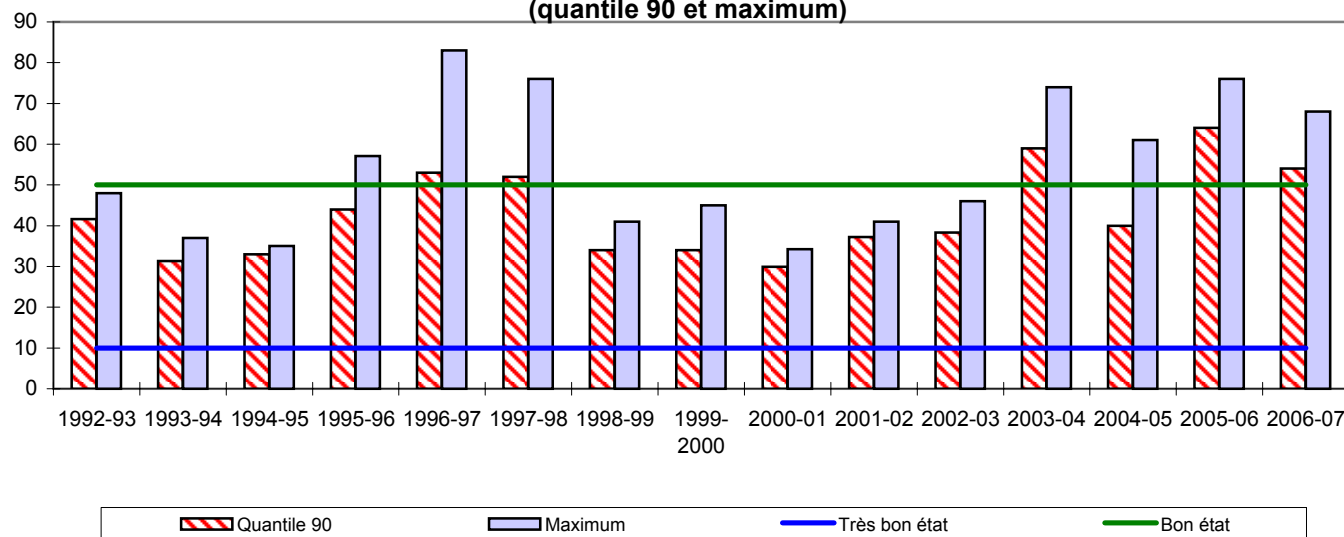


**Evolution des concentrations en Nitrates pour l'année  
hydrologique 2006-2007**



mg NO<sub>3</sub>/l

**Evolution des concentrations en nitrates par année hydrologique  
(quantile 90 et maximum)**



## Statistiques descriptives

Années hydrologiques 1992-93 à 2006-07

Nombre de prélèvements	726
Moyenne (mg/l)	21,3
Médiane (mg/l)	17,67
Quantile 90	44
Maximum	83,01
Fréquence dépassement 50 mg/l	6%

Année hydrologique 2006-07

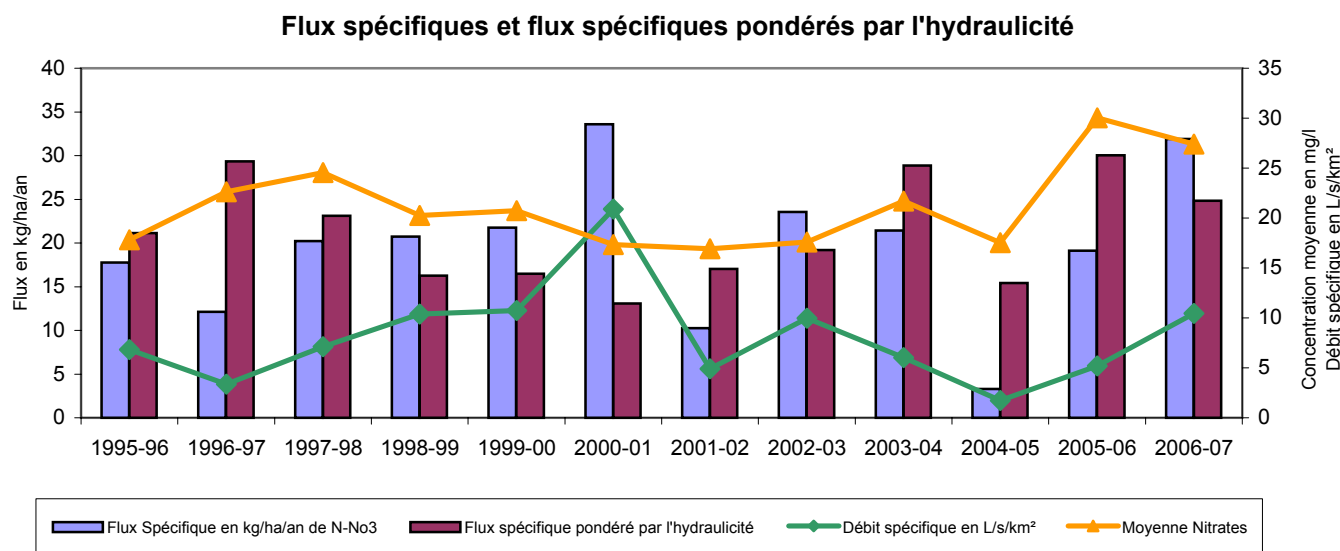
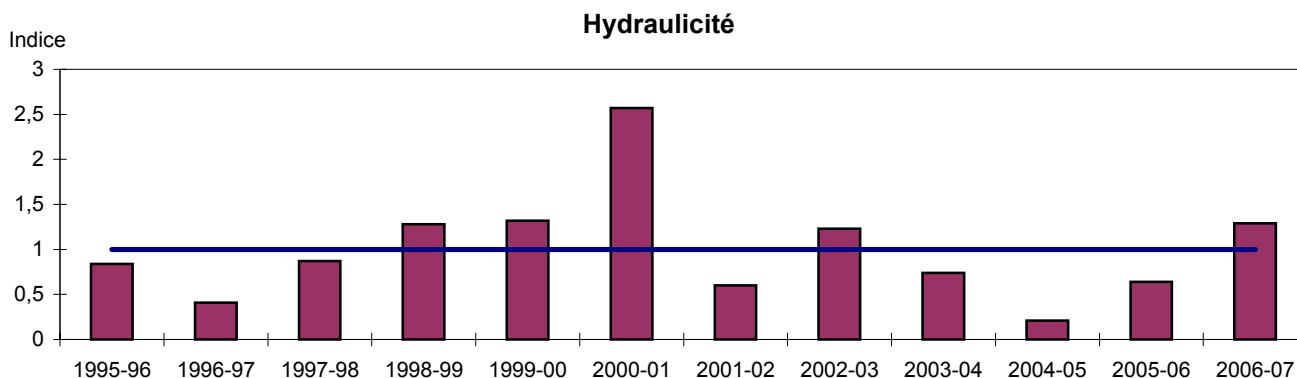
Nombre de prélèvements	55
Moyenne (mg/l)	26,2
Médiane (mg/l)	20
Quantile 90	54
Maximum	68
Fréquence dépassement 50 mg/l	16%

# FICHE DE SYNTHÈSE - Flux d'azote

**BASSIN VERSANT:** Chèze - Canut **Nom du cours d'eau:** Canut

**Station qualité:** 04211400 **Superficie à la station:** 27 km<sup>2</sup>  
La Botelerais - Station limnigraphique - Entrée canut **Superficie totale du bassin:** 63 km<sup>2</sup>

**Sources des données:** DIREN-Bretagne, VDR, Administrateur-données, SMPBR



L'historique des concentrations en nitrates montrent une forte variabilité saisonnière sur ce bassin versant. L'amplitude annuelle est toutefois moins marquée pour l'année hydrologique 2006-07 en raison des précipitations abondantes au cours de l'été 2007.

Après une certaine stabilité entre 1998-99 et 2002-03 avec une concentration moyenne de 18,5 mg/l et un quantile 90 moyen de 34,7 mg/l, les teneurs en nitrates augmentent au cours des dernières années de suivi. Le quantile 90 de 64 mg/l de l'année hydrologique 2005-06 est le plus élevé depuis le début du suivi. Les teneurs mesurées en 2006-07 sont en baisse par rapport à l'année précédente avec un quantile 90 passant de 64 à 54 mg/l et une concentration maximale mesurée passant de 76 à 68 mg/l.

En 2005-06, la fréquence de dépassement du seuil de 50 mg/l était la plus élevée de la période de suivi avec 29,1 %. Elle a diminué en 2006-07 avec une valeur de 16,4 %.

Après des flux spécifiques d'azote nitrique très faibles en 2004-05, année particulièrement sèche, ceux-ci augmentent fortement au cours des deux dernières années pour atteindre une valeur élevée de 31,9 kg N-NO<sub>3</sub>/ha en 2006-07. Cette augmentation est corrélée à celles des écoulements observée sur le bassin.

Les indicateurs de concentration montrent une dégradation notable de la situation au cours des deux dernières années de suivi et témoignent d'un niveau très élevé de pollution par les nitrates, avec des concentrations plus fortes que celles mesurées à la station bilan de la Chèze.