

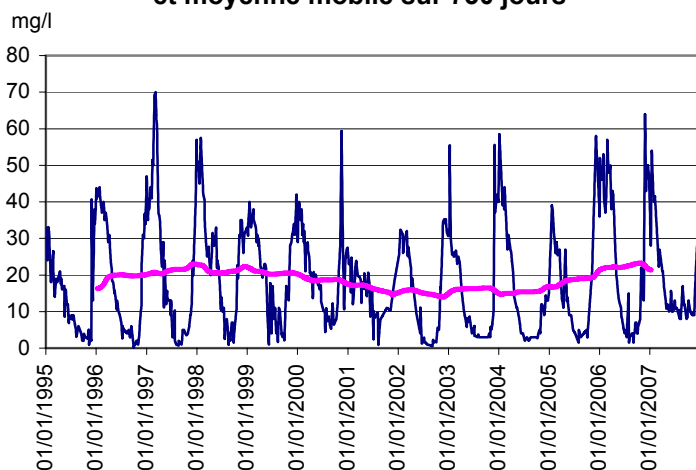
FICHE DE SYNTHÈSE - Concentrations en nitrates

BASSIN VERSANT: Chèze - Canut **Nom du cours d'eau:** Chèze

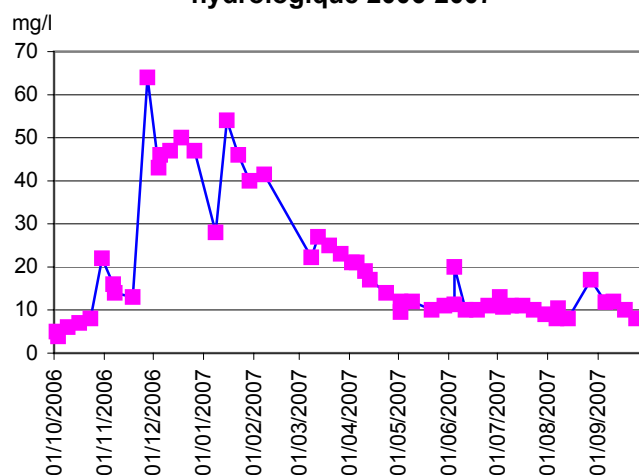
Station qualité: 04208630 **Superficie à la station:** 9,4 km²
L'Enlevrier - Station limnigraphique - Entrée Chèze **Superficie totale du bassin:** 63 km²

Sources des données: DIREN-Bretagne, VDR, SMPBR, AG-LB, CG35

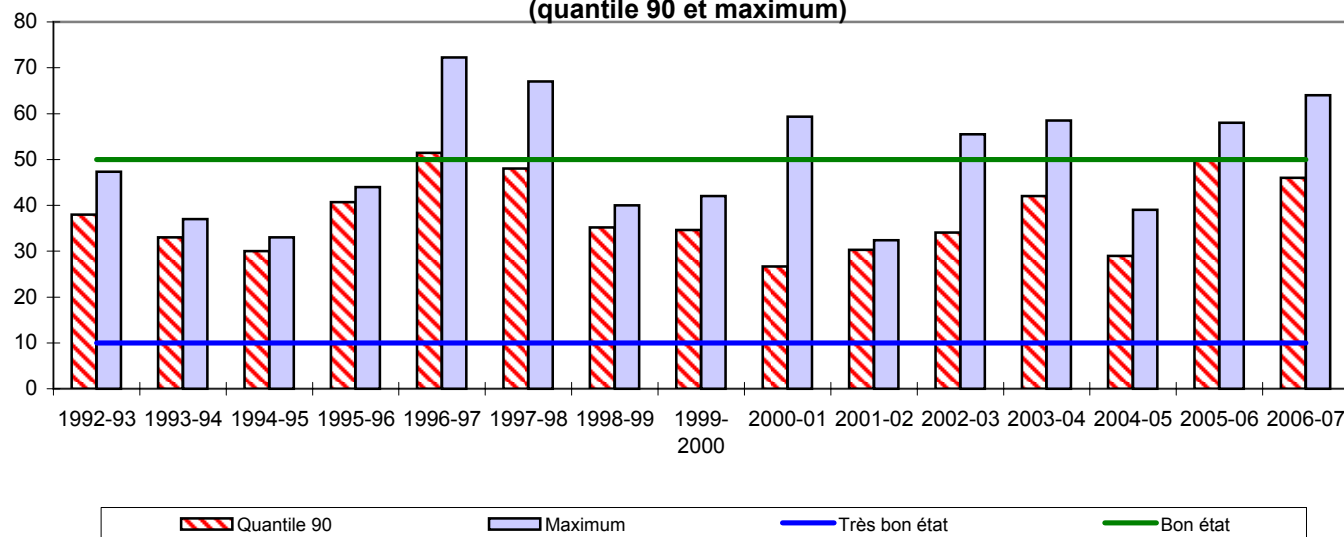
**Historique des concentrations en nitrates
et moyenne mobile sur 730 jours**



**Evolution des concentrations en Nitrates pour l'année
hydrologique 2006-2007**



**Evolution des concentrations en nitrates par année hydrologique
(quantile 90 et maximum)**



Statistiques descriptives

Années hydrologiques 1992-93 à 2006-07

Nombre de prélèvements	755
Moyenne (mg/l)	19,25
Médiane (mg/l)	17
Quantile 90	38
Maximum	72,24
Fréquence dépassement 50 mg/l	2%

Année hydrologique 2006-07

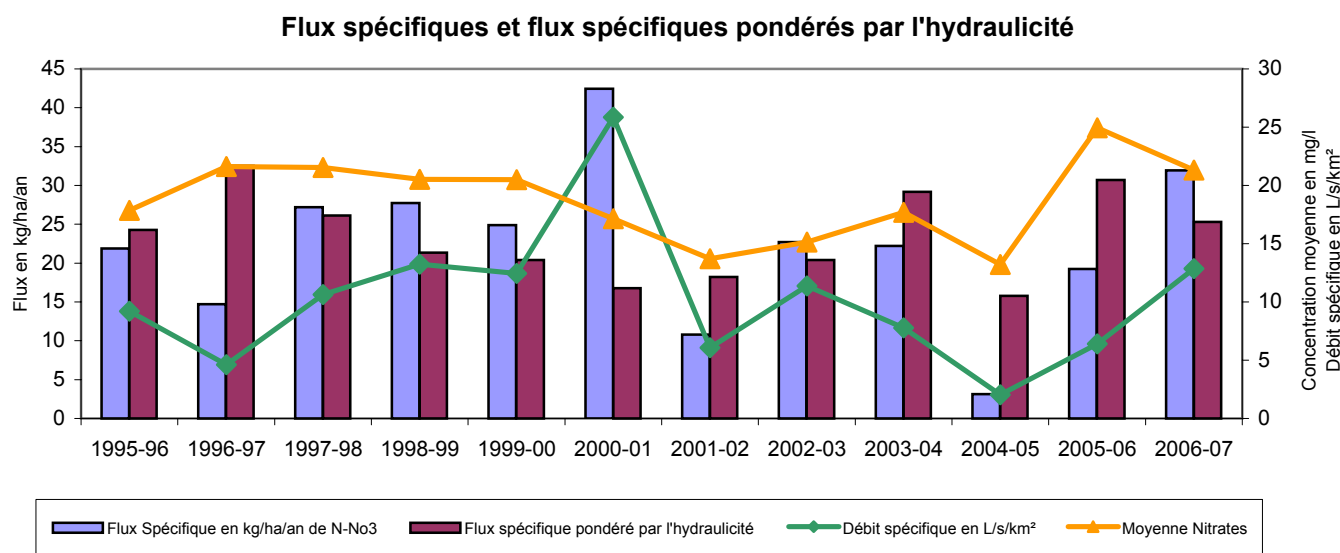
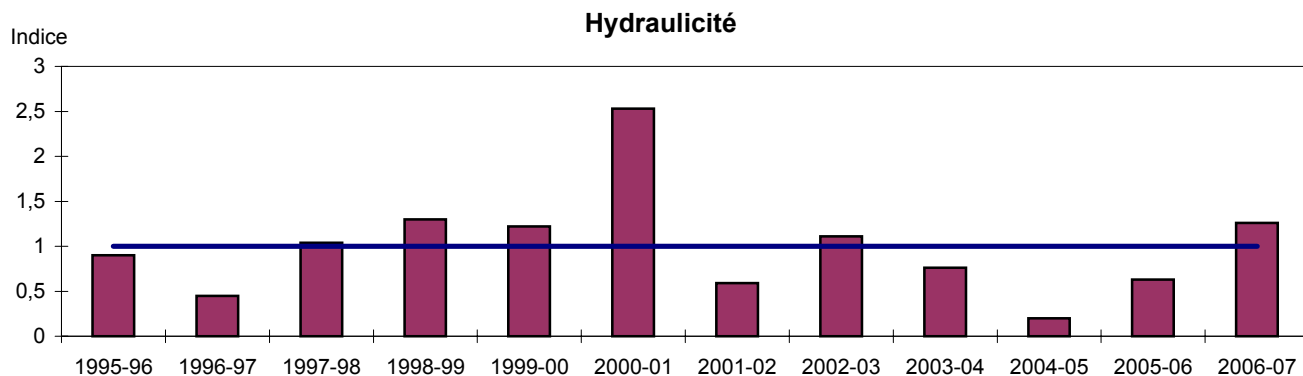
Nombre de prélèvements	53
Moyenne (mg/l)	19,9
Médiane (mg/l)	12
Quantile 90	46
Maximum	64
Fréquence dépassement 50 mg/l	4%

FICHE DE SYNTHÈSE - Flux d'azote

BASSIN VERSANT: Chèze - Canut **Nom du cours d'eau:** Chèze

Station qualité: 04208630 **Superficie à la station:** 9,4 km²
L'Enlevrier - Station limnigraphique - Entrée Chèze **Superficie totale du bassin:** 63 km²

Sources des données: DIREN-Bretagne, VDR, SMPBR, AG-LB, CG35



La station 04208630 est située en amont de deux retenues successives et la surface drainée à cette station ne représente qu'un tiers de la superficie du bassin de la Chèze.

Ce bassin est caractérisé par des variations saisonnières de concentrations en nitrates très importantes. Cependant, l'amplitude annuelle est moins marquée en 2006-07 en raison des fortes pluies de l'été 2007.

Après une baisse significative des concentrations les plus élevées entre 1996-97 et 2001-01 avec un quantile 90 passant de 51,5 à 26,7 mg/l, celles-ci ont augmenté pour aboutir à un quantile 90 de 50 mg/l en 2005-06. L'année hydrologique 2006-07 est caractérisée par un quantile 90 légèrement moins élevé de 46 mg/l.

Depuis 1997-98, les concentrations annuelles maximales fluctuent entre 32,2 mg/l en 2001-02 et 67 mg/l en 1997-98 ; elle est égale à 64 mg/l en 2006-07.

En 2005-06, la fréquence de dépassement du seuil de 50 mg/l était la plus élevée de la période de suivi avec 8,3 %. Elle a diminué en 2006-07 avec une valeur de 3,8 %.

Après des flux spécifiques d'azote nitrique très faibles en 2004-05, année particulièrement sèche, ceux-ci augmentent fortement au cours des deux dernières années pour atteindre une valeur élevée de 31,9 kg N-NO₃/ha en 2006-07. Cette augmentation est corrélée à celles des écoulements observée sur le bassin.

Les indicateurs de concentration montrent une dégradation notable de la situation au cours des deux dernières années de suivi et témoignent d'un niveau de pollution par les nitrates élevé sur le bassin.