

# FICHE DE SYNTHÈSE - Concentrations en nitrates

## BASSIN VERSANT:

Loisance - Minette Nom du cours d'eau:

Loisance

## Station qualité:

04162930  
Le Vivier

Superficie à la station:

112 km<sup>2</sup>

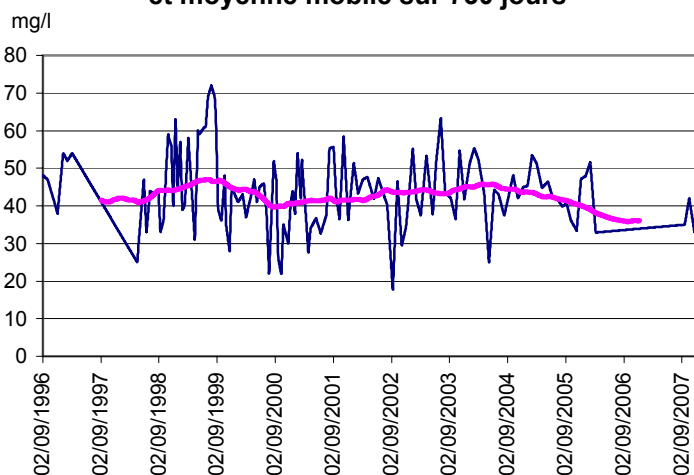
Superficie totale du bassin:

206 km<sup>2</sup>

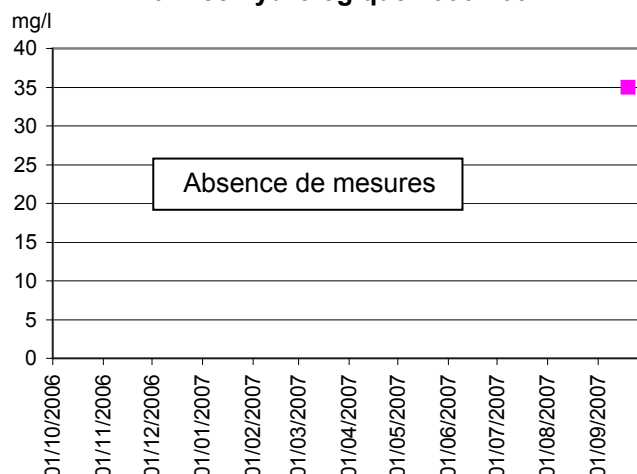
## Sources des données:

SLM, Administrateur-données, CG35, SEC

Historique des concentrations en nitrates  
et moyenne mobile sur 730 jours

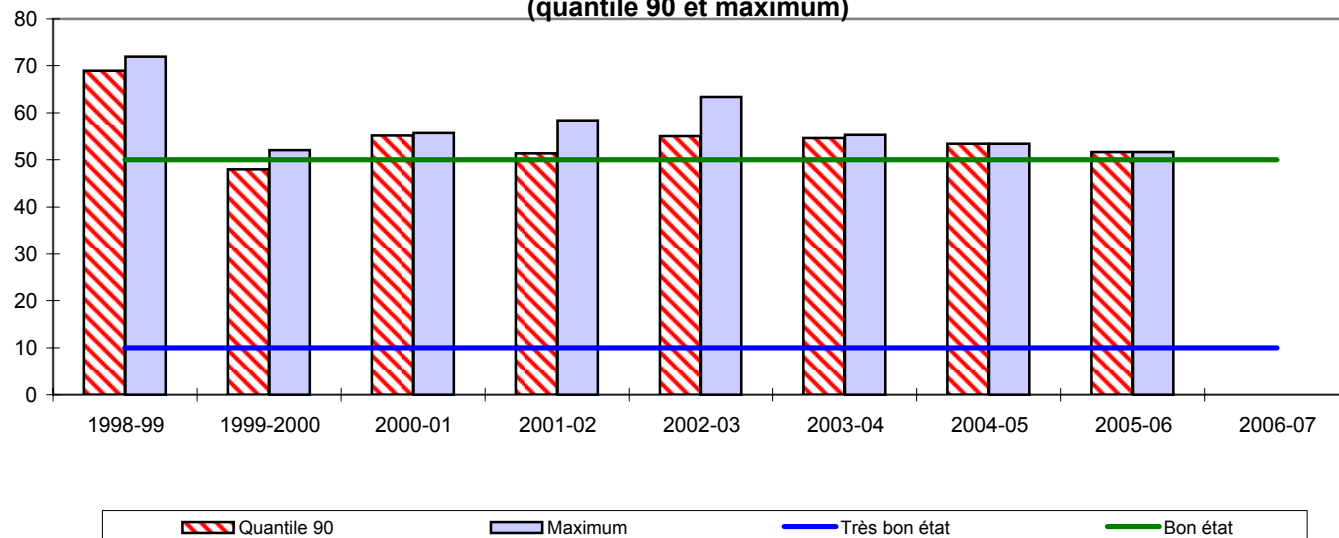


Evolution des concentrations en Nitrates pour  
l'année hydrologique 2006-2007



mg NO<sub>3</sub>/l

Evolution des concentrations en nitrates par année hydrologique  
(quantile 90 et maximum)



## Statistiques descriptives

Années hydrologiques 1998-99 à 2006-07

Nombre de prélèvements	116
Moyenne (mg/l)	44,46
Médiane (mg/l)	43,3
Quantile 90	58,3
Maximum	72
Fréquence dépassement 50 mg/l	27%

Année hydrologique 2006-07

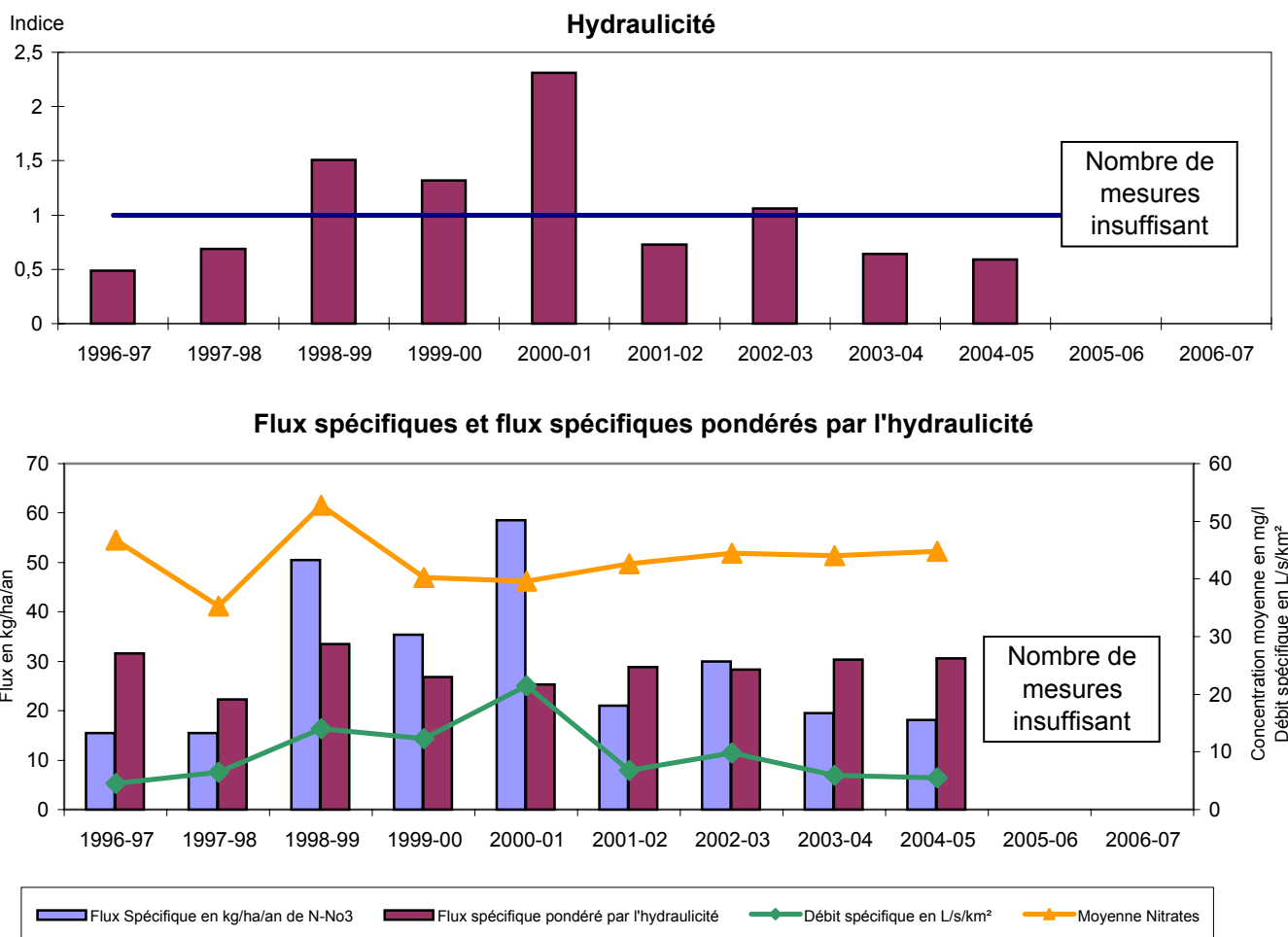
Nombre de prélèvements	1
Moyenne (mg/l)	ND
Médiane (mg/l)	ND
Quantile 90	ND
Maximum	ND
Fréquence dépassement 50 mg/l	ND

# FICHE DE SYNTHÈSE - Flux d'azote

**BASSIN VERSANT:** Loisanse - Minette **Nom du cours d'eau:** Loisanse

**Station qualité:** 04162930 **Superficie à la station:** 112 km<sup>2</sup>  
Le Vivier **Superficie totale du bassin:** 206 km<sup>2</sup>

**Sources des données:** SLM, Administrateur-données, CG35, SEC



Ce bassin regroupe deux affluents du Couesnon, la Loisanse et la Minette. La station 04162930 située sur la Loisanse est proche de la confluence avec le Couesnon et la surface drainée à cette station représente la quasi-totalité de la superficie du bassin versant de la Loisanse.

La variabilité saisonnière des concentrations en nitrates est peu marquée sur ce bassin versant à sous-sol majoritairement granitique.

En raison de l'absence de mesures entre avril 2006 et août 2007, les résultats de l'année hydrologique 2005-06 doivent être considérés avec prudence. De plus, aucune exploitation n'a pu être faite en 2006-07.

Même si les concentrations en nitrates les plus fortes diminuent légèrement après 2002-03, les concentrations sont relativement stables mais à un niveau élevé depuis 1999-00 avec un quantile 90 fluctuant entre de 48 à 55 mg/l et une concentration moyenne annuelle fluctuant entre de 39,5 à 44,5 mg/l.

Après avoir baissé en 2003-04, les flux spécifiques d'azote nitrique restent proches en 2004-05 avec une valeur de 18,1 kg N-NO3/ha/an, ces deux dernières années présentant une hydraulicité comparable.

De plus, les flux spécifiques corrigés de l'hydraulicité sont stables depuis 2001-02 avec une valeur moyenne de 29,3 kg N-NO3/ha/an.