

# FICHE DE SYNTHÈSE - Concentrations en nitrates

**BASSIN VERSANT:**

**Loisance - Minette**

**Nom du cours d'eau:**

Minette

**Station qualité:**

04162200

La Servais

**Superficie à la station:**

82 km<sup>2</sup>

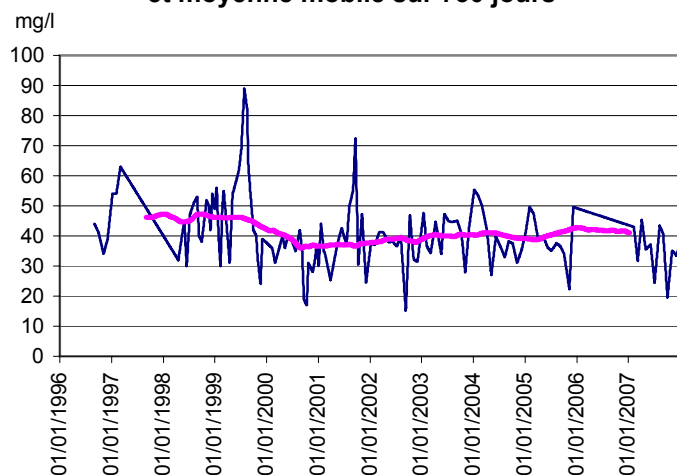
Superficie totale du bassin:

206 km<sup>2</sup>

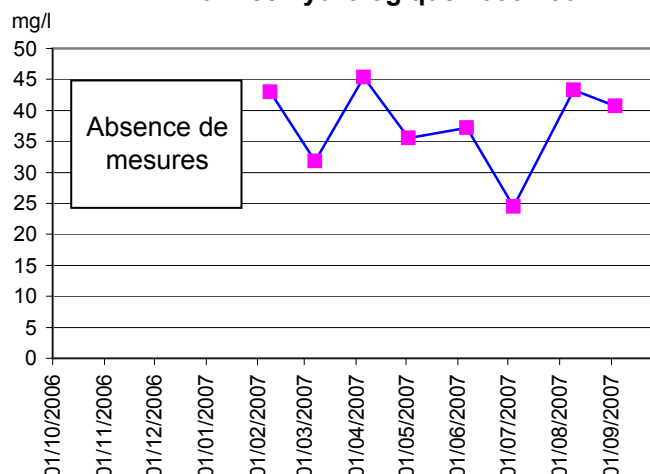
**Sources des données:**

SLM, CG35

**Historique des concentrations en nitrates  
et moyenne mobile sur 730 jours**

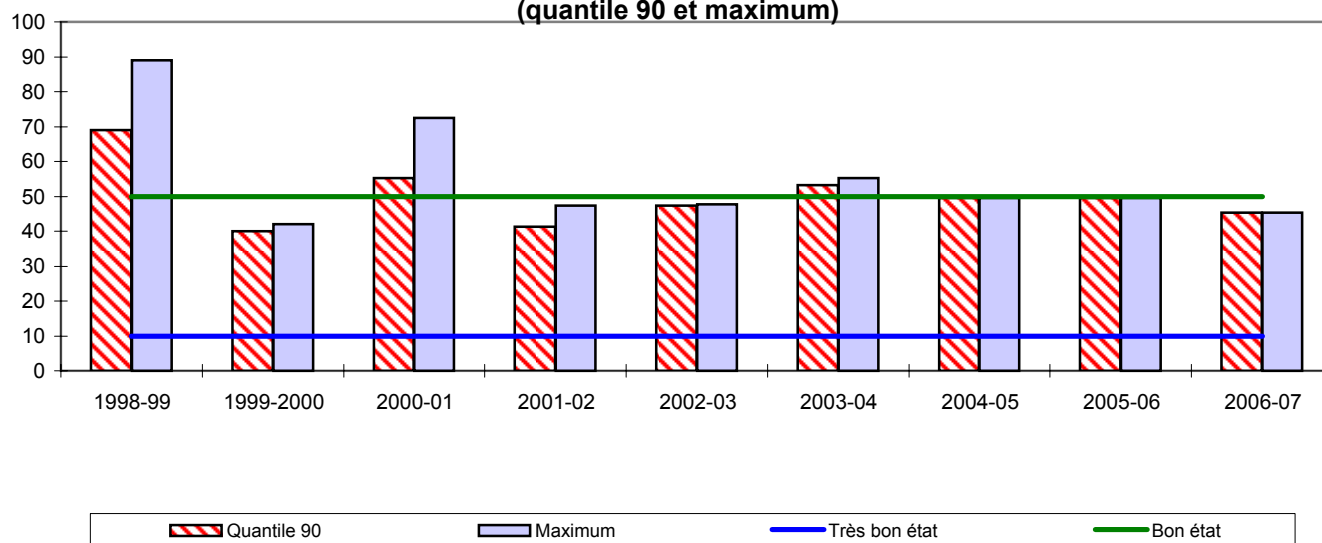


**Evolution des concentrations en Nitrates pour  
l'année hydrologique 2006-2007**



mg NO<sub>3</sub>/l

**Evolution des concentrations en nitrates par année hydrologique  
(quantile 90 et maximum)**



## Statistiques descriptives

Années hydrologiques 1998-99 à 2006-07

Année hydrologique 2006-07

|                               |       |
|-------------------------------|-------|
| Nombre de prélèvements        | 118   |
| Moyenne (mg/l)                | 40,86 |
| Médiane (mg/l)                | 39    |
| Quantile 90                   | 55    |
| Maximum                       | 89    |
| Fréquence dépassement 50 mg/l | 13%   |

|                               |    |
|-------------------------------|----|
| Nombre de prélèvements        | 8  |
| Moyenne (mg/l)                | 38 |
| Médiane (mg/l)                | 37 |
| Quantile 90                   | 45 |
| Maximum                       | 45 |
| Fréquence dépassement 50 mg/l | 0% |

## FICHE DE SYNTHÈSE - Flux d'azote

**BASSIN VERSANT:** Loisançe - Minette      **Nom du cours d'eau:** Minette

**Station qualité:** 04162200      **Superficie à la station:** 82 km<sup>2</sup>  
La Servais      Superficie totale du bassin: 206 km<sup>2</sup>

**Sources des données:** SLM, CG35

Aucune donnée débit disponible à la station de mesure, calcul du flux azoté non effectué

Ce bassin regroupe deux affluents du Couesnon, la Loisançe et la Minette. La station 04162200 située sur la Minette est proche de la confluence avec le Couesnon et la surface drainée à cette station représente la quasi-totalité de la superficie du bassin versant de la Minette.

La variabilité saisonnière des concentrations en nitrates est peu marquée sur ce bassin versant à sous-sol majoritairement granitique.

En raison de l'absence de mesures en 2006, les résultats des années hydrologiques 2005-06 et 2006-07 sont à considérer avec prudence.

Après une augmentation des concentrations en nitrates entre 2001-02 et 2003-04 avec un quantile 90 passant de 41,3 à 53,3 mg/l et une moyenne annuelle passant de 35,5 à 40,5 mg/l, les concentrations semblent diminuer jusqu'en 2006-07 pour aboutir à un quantile 90 de 45,3 mg/l et une concentration moyenne de 38 mg/l.

Depuis 2003-04, les indicateurs de concentration témoignent d'un niveau élevé de contamination par les nitrates. La tendance à l'amélioration observée au cours des trois dernières années de suivi devra être confirmée par les résultats des années à venir.