

## Mise à 2x2 voies de la RN164 Aménagement du secteur de Plémet



Vue du bourg de Plémet et de la ZA du Ridor depuis le sud-ouest de l'aire d'étude

### DOSSIER D'ENQUETE PREALABLE A LA DECLARATION D'UTILITE PUBLIQUE

#### PIECE D : Le plan prévisionnel des travaux

## RÉVISIONS DE CE DOCUMENT

2	05/05/2017	Reprise suite à l'enquête publique (modification échangeur Est)	L. DOUANE	A. DEBODARD	G. GEFFROY
1	20/04/2016	Reprise suite aux remarques de la DREAL (oct 2015) et l'optimisation du projet	L. DOUANE	A. DEBODARD	G. GEFFROY
0	15/10/2015	Première émission	L. DOUANE	A. DEBODARD	G. GEFFROY
<b>INDICE</b>	<b>DATE</b>	<b>MODIFICATIONS</b>	<b>ÉTABLI PAR</b>	<b>VÉRIFIÉ PAR</b>	<b>APPROBATION</b>

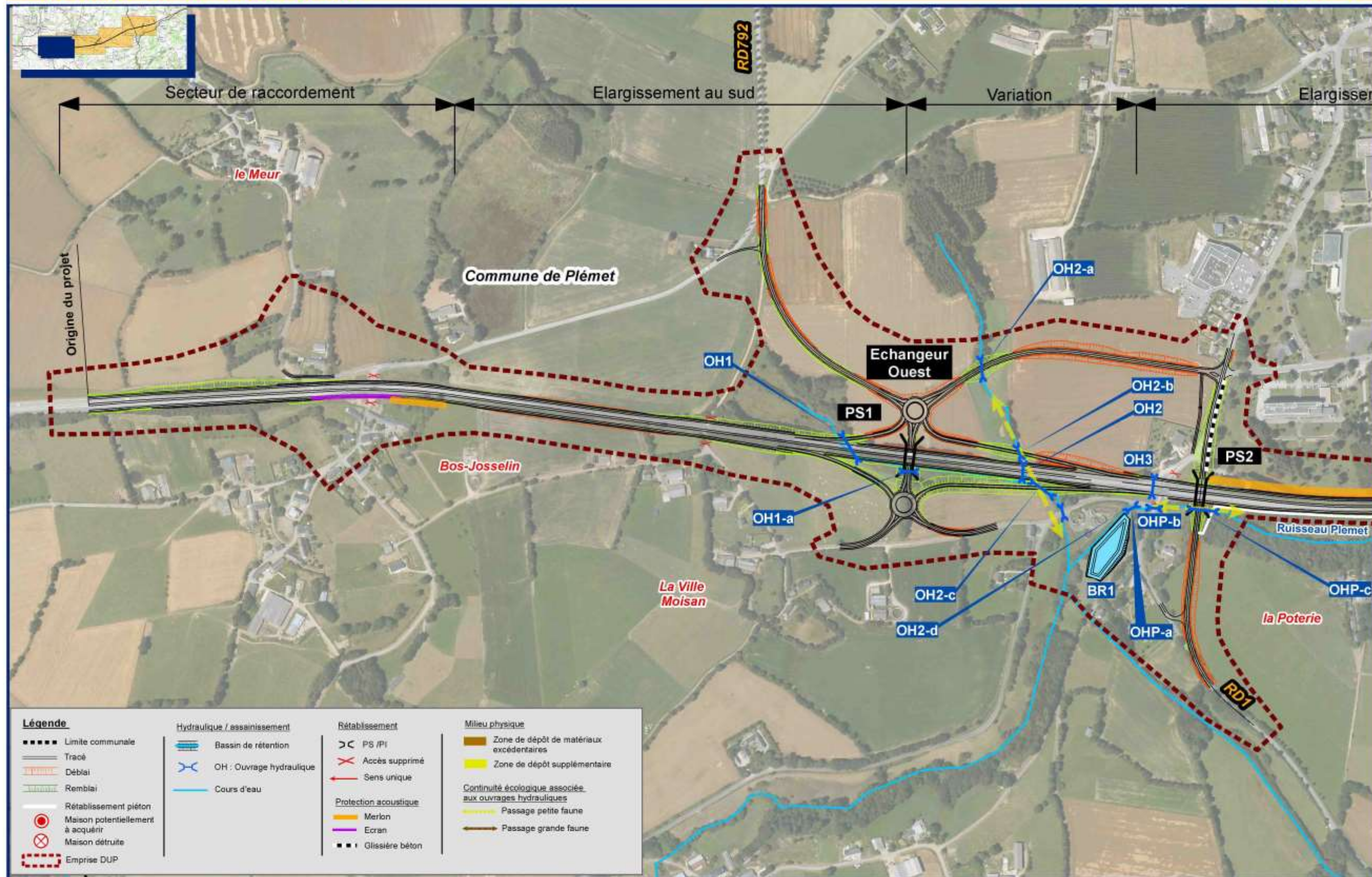
**Le périmètre soumis à la Déclaration d'Utilité Publique (« bande DUP ») est plus large que l'emprise prévisionnelle dans lequel s'inscrit le projet routier tel que défini au stade de l'avant-projet.**

**La bande DUP est plus large que les emprises de l'avant-projet, et plus large que les emprises qui seront réellement acquises pour la réalisation du projet : elle permettra d'intégrer les évolutions à apporter au projet à la suite de l'enquête publique et des études de détails, ou pour permettre des adaptations.**

**Les emprises exactes nécessaires à la réalisation du projet, a priori contenues dans la bande DUP, seront définies et portées à connaissance du public au stade de l'enquête parcellaire.**

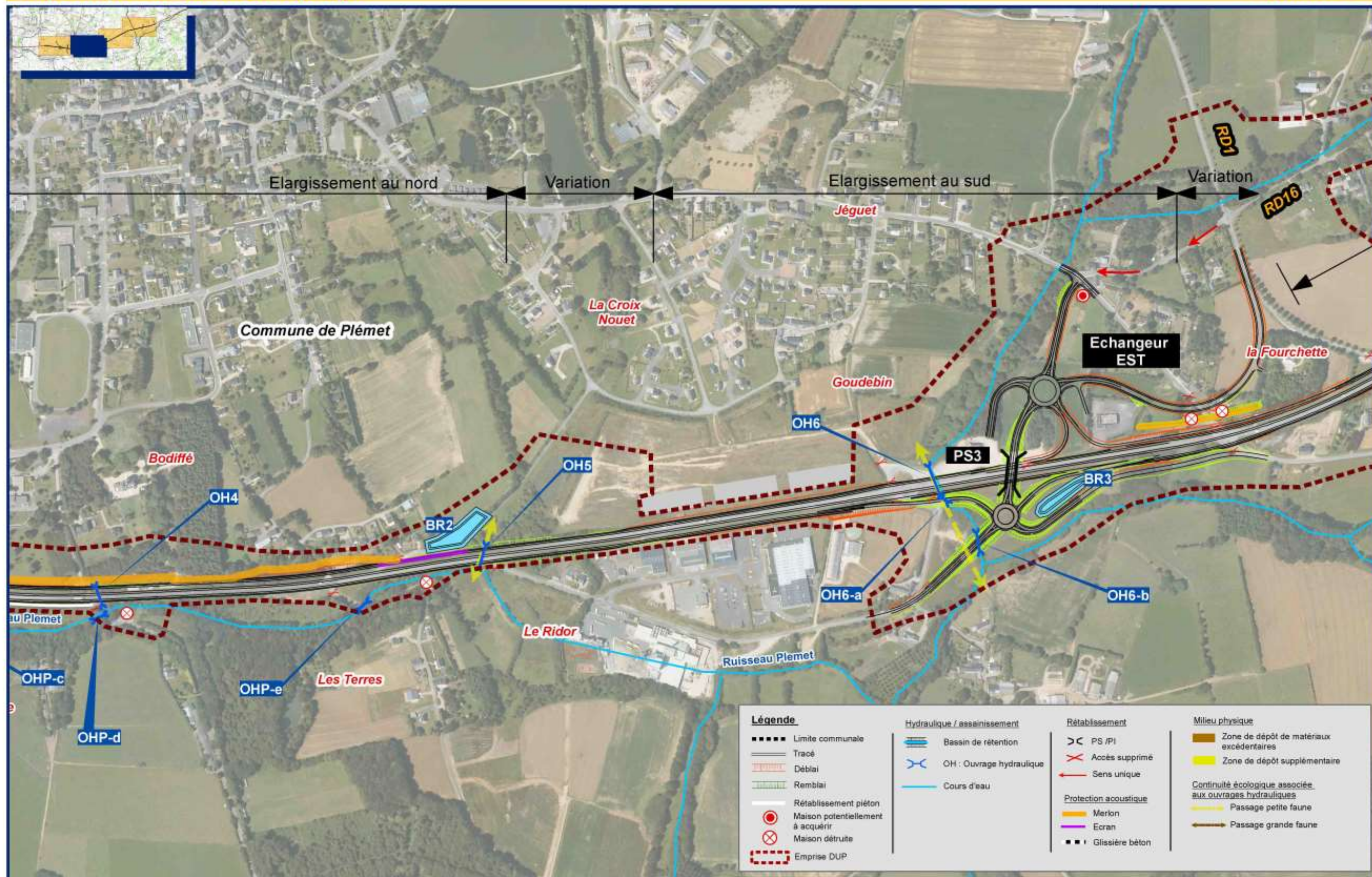
# Le plan prévisionnel du projet

# Planche 1



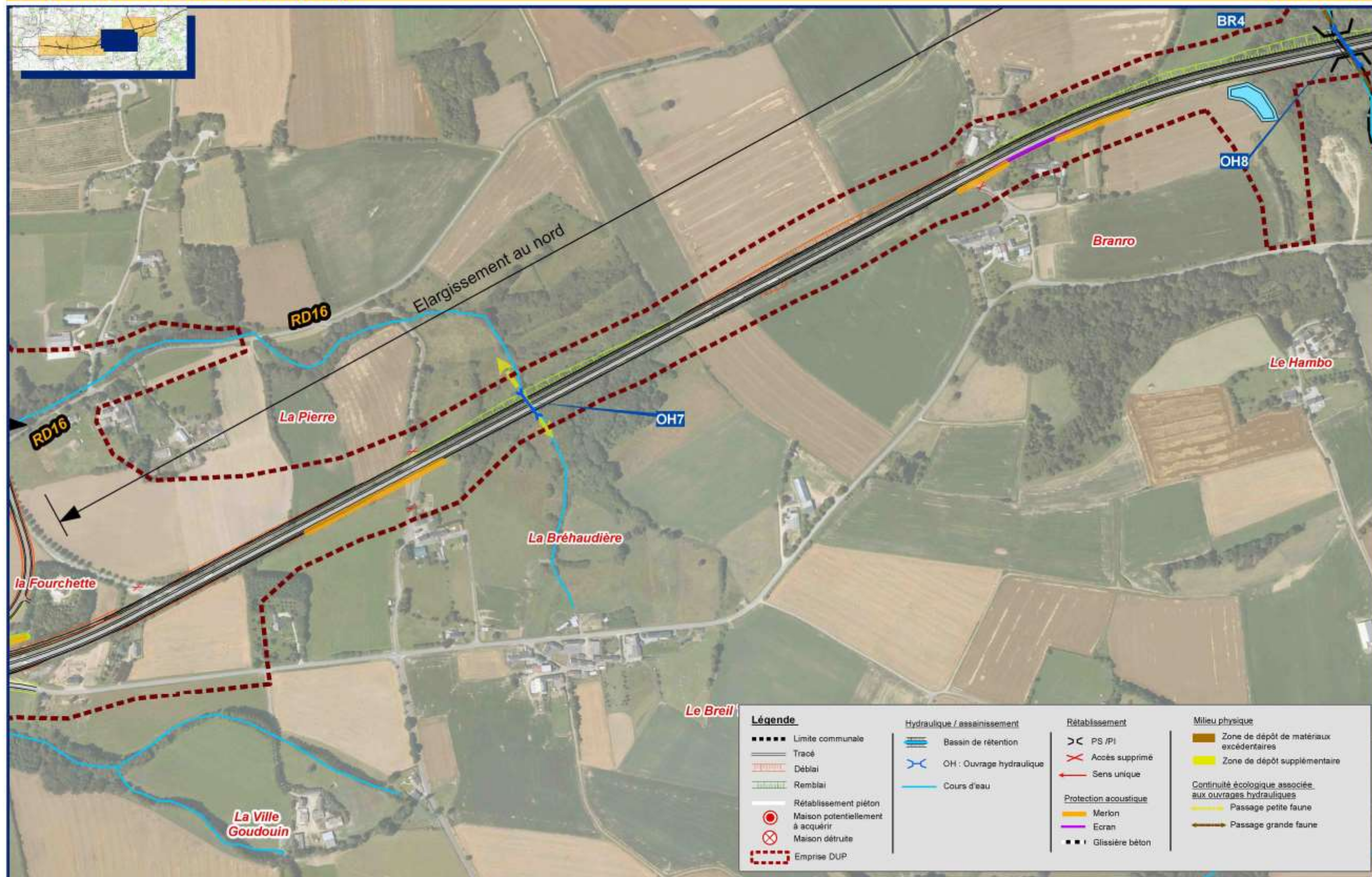
# Le plan prévisionnel du projet

# Planche 2



# Le plan prévisionnel du projet

# Planche 3



Légende			
<ul style="list-style-type: none"> <li>--- Limite communale</li> <li>— Tracé</li> <li>--- Déblai</li> <li>--- Remblai</li> <li>— Rétablissement piéton</li> <li>● Maison potentiellement à acquérir</li> <li>⊗ Maison détruite</li> <li>--- Emprise DUP</li> </ul>	<p>Hydraulique / assainissement</p> <ul style="list-style-type: none"> <li>— Bassin de rétention</li> <li>— OH : Ouvrage hydraulique</li> <li>— Cours d'eau</li> </ul>	<p>Rétablissement</p> <ul style="list-style-type: none"> <li>&gt;&lt; PS /PI</li> <li>⊗ Accès supprimé</li> <li>— Sens unique</li> </ul> <p>Protection acoustique</p> <ul style="list-style-type: none"> <li>— Merlon</li> <li>— Ecran</li> <li>■ Glissière béton</li> </ul>	<p>Milieu physique</p> <ul style="list-style-type: none"> <li>— Zone de dépôt de matériaux excédentaires</li> <li>— Zone de dépôt supplémentaire</li> </ul> <p>Continuité écologique associée aux ouvrages hydrauliques</p> <ul style="list-style-type: none"> <li>— Passage petite faune</li> <li>— Passage grande faune</li> </ul>

# Le plan prévisionnel du projet

# Planche 4

