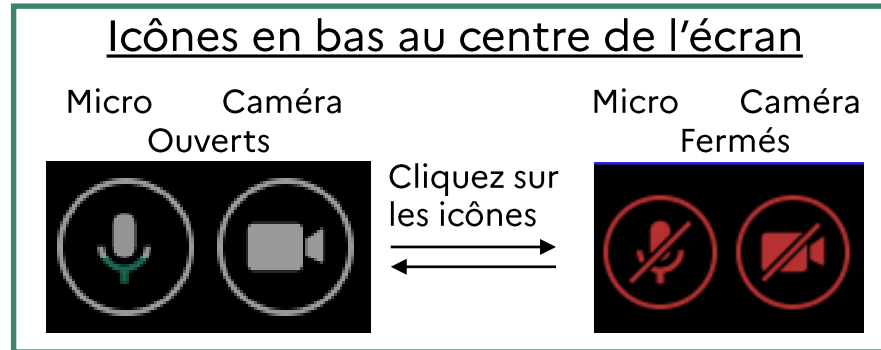
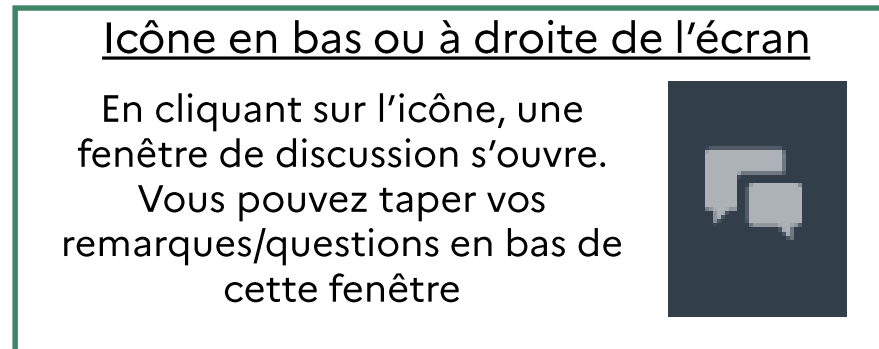


Bienvenue au 1^{er} webinaire de controverse de la concertation préalable

👉 Veuillez couper votre caméra et votre micro lors de votre connexion à la visioconférence



👉 N'hésitez pas à réagir dans le tchat



👉 Ne prenez la parole que si vous y êtes invité

👉 Privilégiez l'utilisation d'un kit main libre

Webinaire n°1 :

LES NITRATES,
QUESAKO ?

Nous vous rappelons que la session est enregistrée ainsi que les commentaires dans le tchat

REC



Webinaire de controverse n°1 : LES NITRATES, QUESAKO ?

Partie I – Interventions de l'INRAE et de la DREAL (40 minutes)

- D'où viennent les nitrates ? Pourquoi sont-ils utiles ?
 - Pourquoi lutter contre les nitrates ?
- Contexte hydrogéologique de la Bretagne
 - L'état de la qualité de l'eau

Partie II – Questions / Réponses du public (20 minutes)

Poser vos questions sur le tchat

Webinaire n°1 :

LES NITRATES,
QUESAKO ?

L'azote, l'agriculture et l'environnement

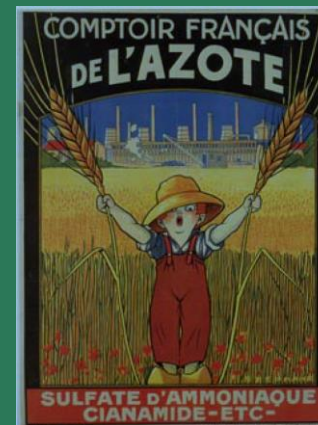
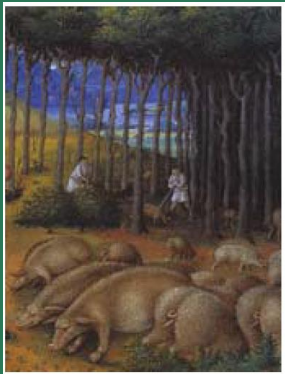
Présentation de Patrick Durand (INRAE)

L'azote, l'agriculture et l'environnement

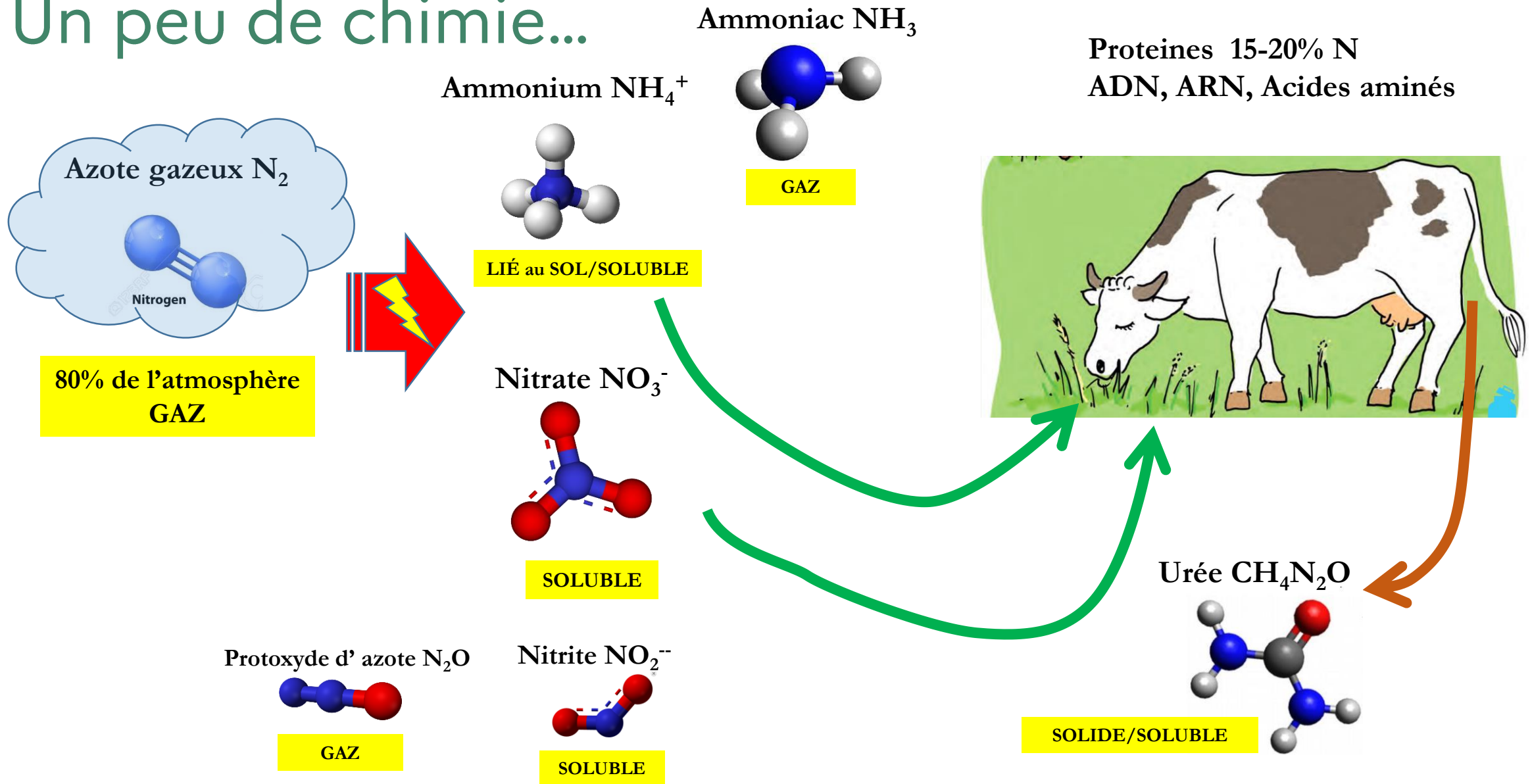
- Extraits d'une vidéo réalisée en 2012 avec Daniel Hanocq (CRAB) et Laurent Ruiz (INRAE Quimper)
 - (liens vers l'extrait)
- Téléchargeable dans son intégralité ici:

https://www.canal-u.tv/video/canal_uved/eau_agriculture_et_territoire_ameliorer_la_gestion_des_ressources_naturelles_de_la_motte_de_terre_a_la_goutte_d_eau.10241

L'azote: d'où vient-il? Comment arrive-t-il aux rivières?



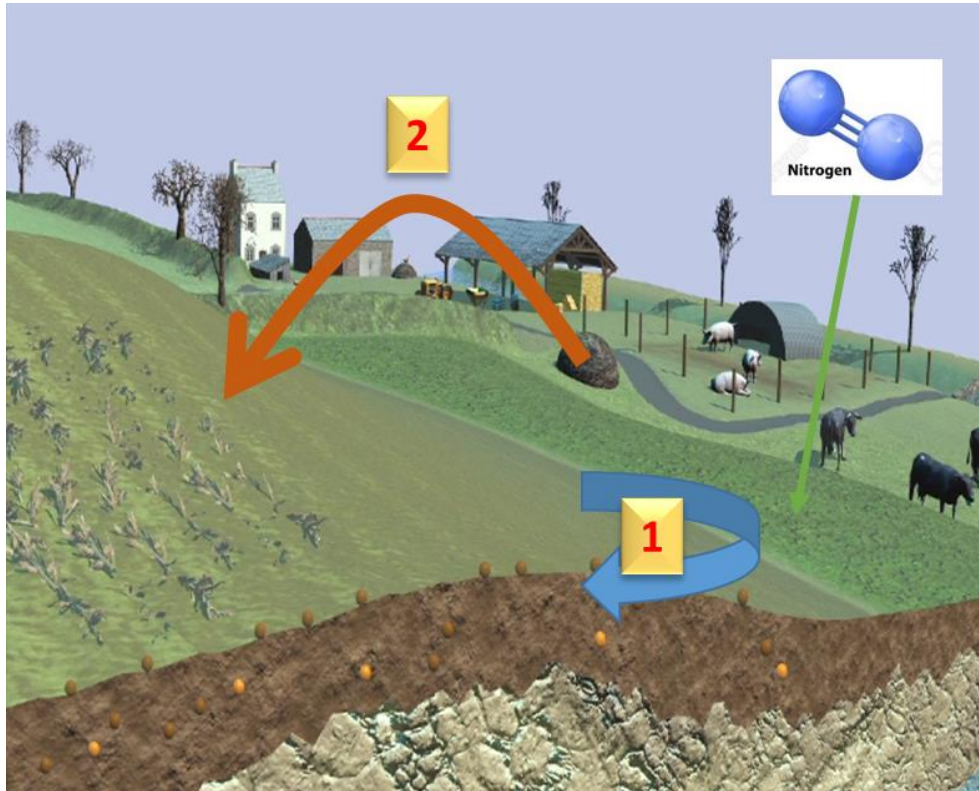
Un peu de chimie...



Comment l'agriculteur se procure-t-il de l'azote?

AGRICULTURE PRE-INDUSTRIELLE

Moins de 50 kg/ha/an

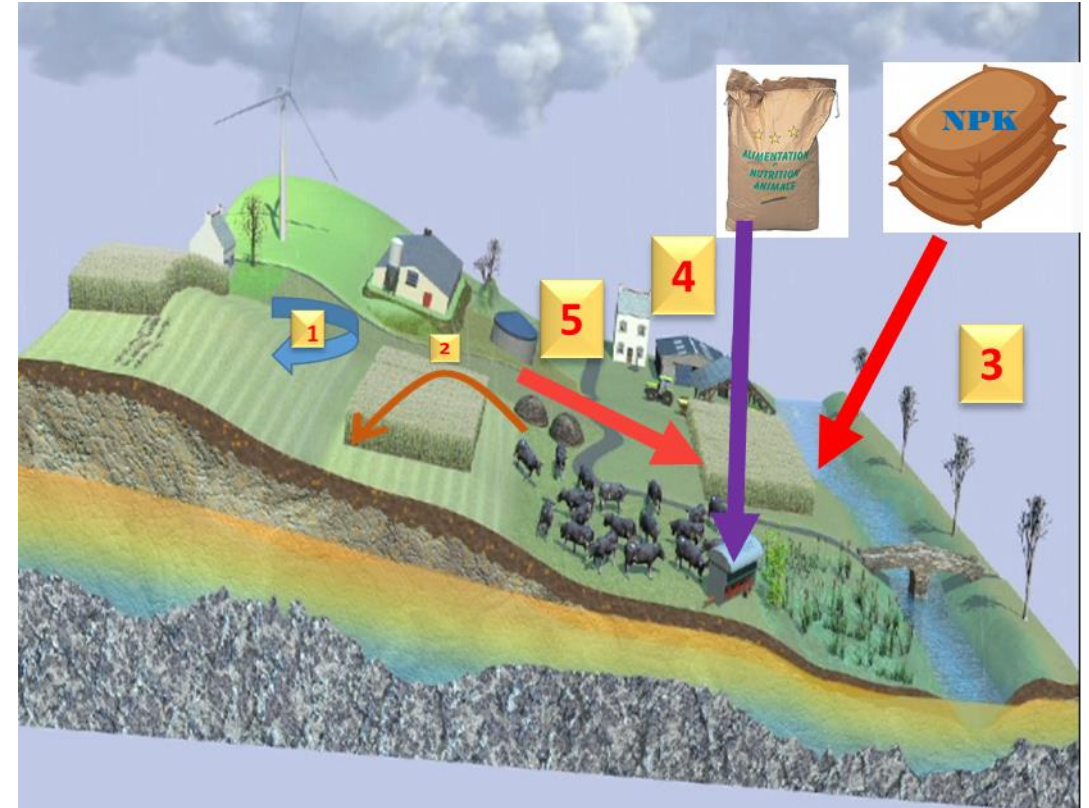


Fixation biologique, recyclage

- 1** : rotations culturales avec légumineuses, jachères
- 2** : fumiers, composts, déchets urbains...

AGRICULTURE A BASE D'INTRANTS

Entre 100 et 250kg/ha/an



Engrais, concentrés azotés, recyclage, (fixation)

- 3** : Engrais azotés
- 4** : tourteaux de soja...
- 5** : Lisiers, digestats...

La bonne dose au bon moment



- Rendement espéré

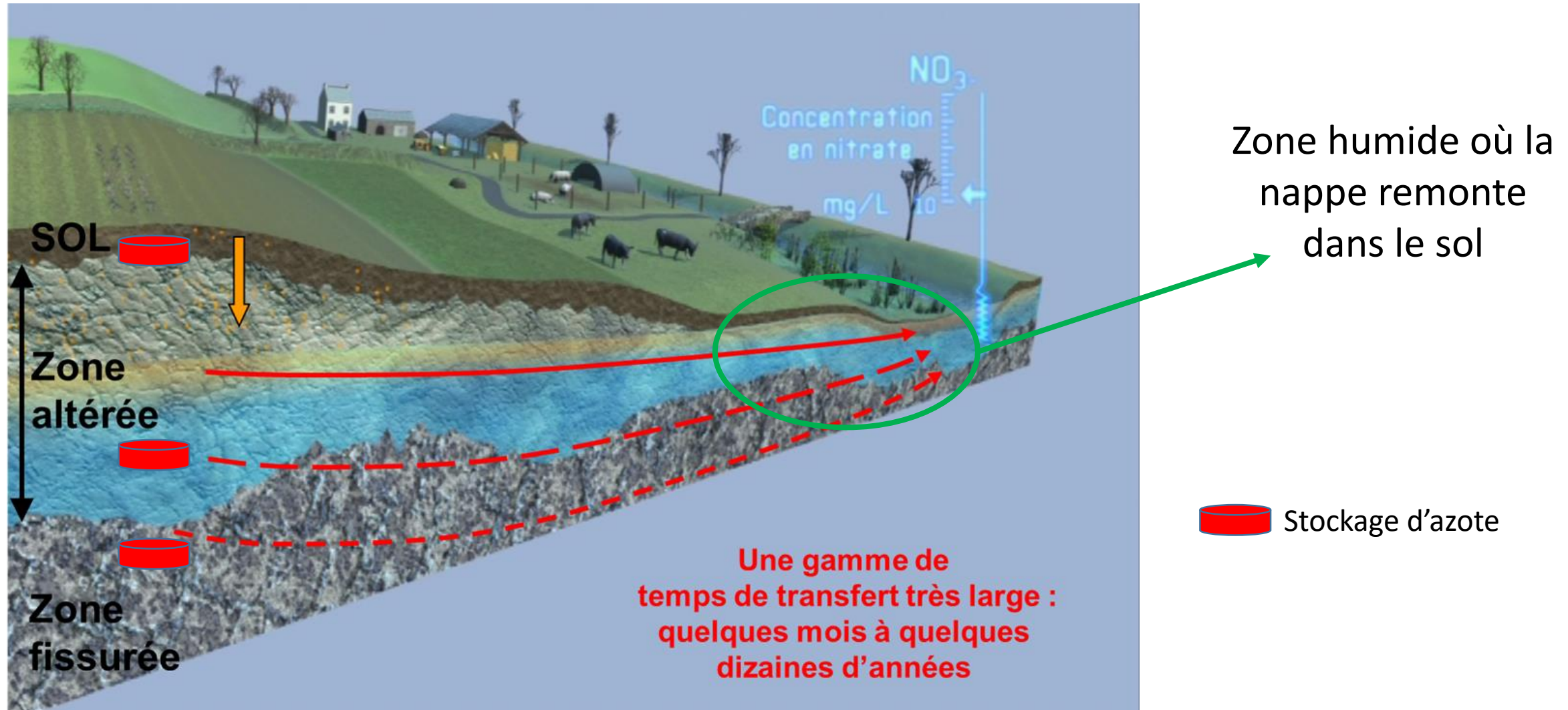
- Besoin en azote

- **Dose à apporter** = Quantité d'engrais x efficacité + stock initial + minéralisation

- **Reliquat** : fonction du rendement réalisé, de l'azote effectivement apporté et produit par le sol...

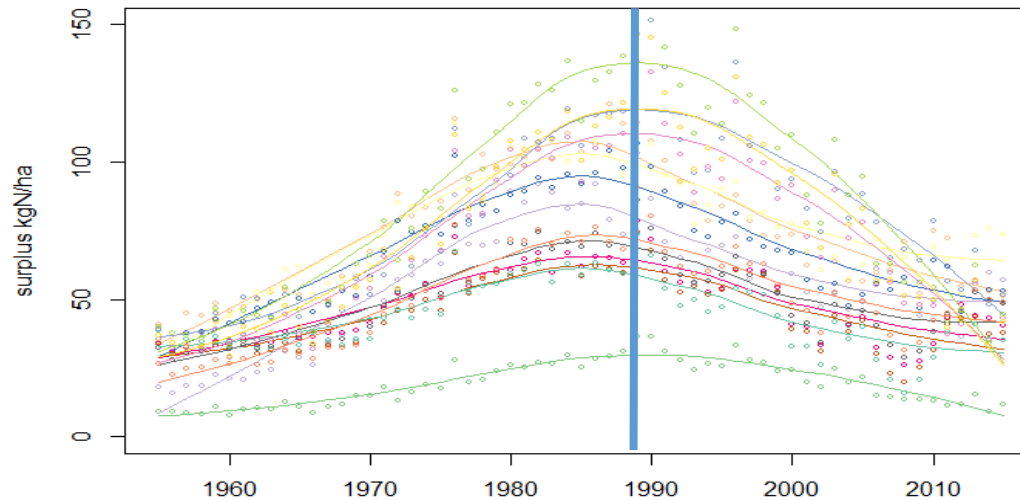
- **Lessivage** = fonction de reliquat, pluies, minéralisation, prélèvement par les couverts hivernaux....

Entre la parcelle et la rivière, une longue histoire..

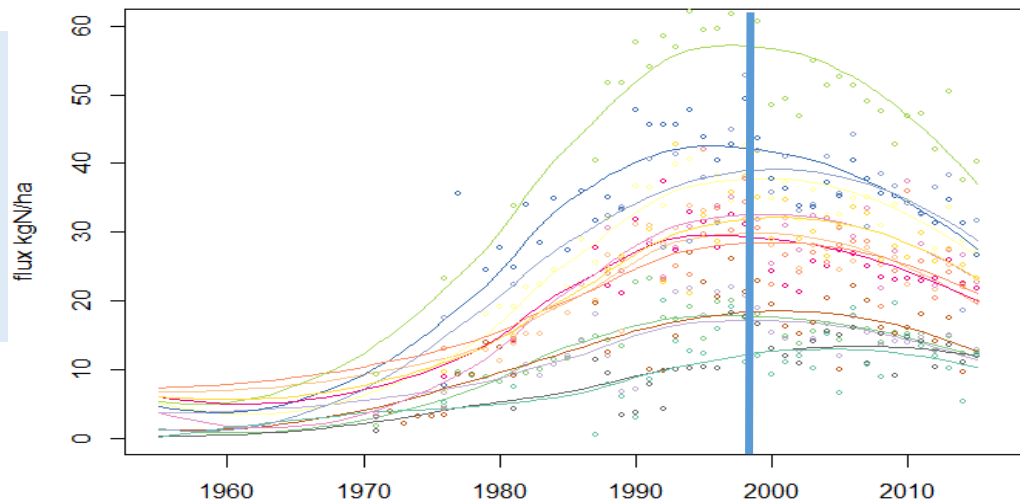


En résumé

Pression
d'azote
agricole



Flux d'azote
mesurés
sur 16
rivières
bretonnes

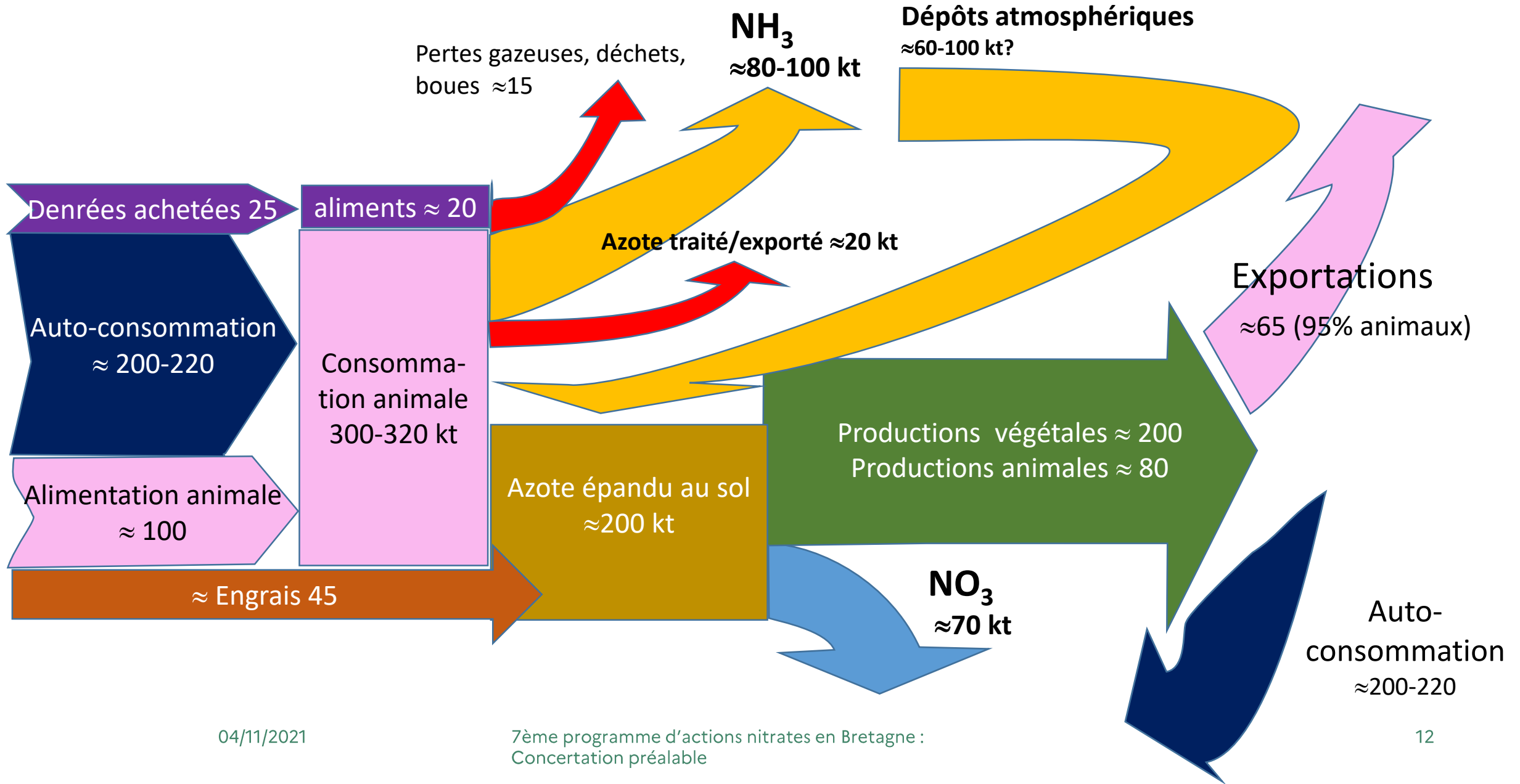


Les surplus d'azote agricoles ont culminé dans les années 90 un peu partout en Bretagne

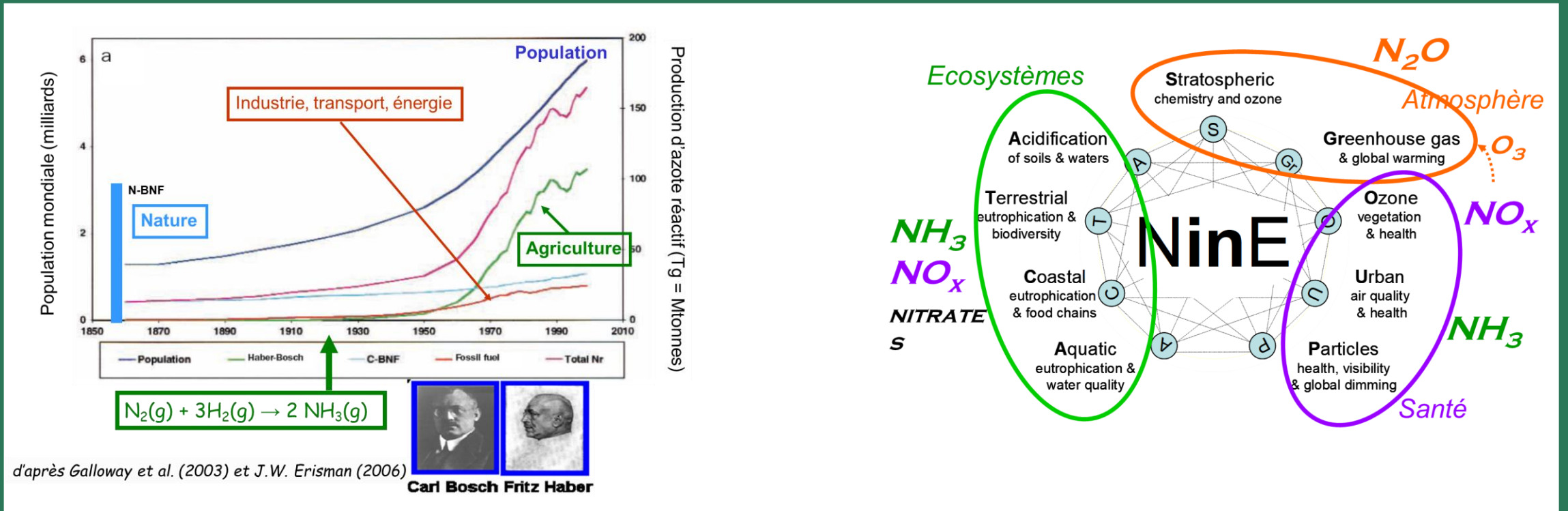
Les flux d'azote dans les bv suivent la même allure, plus amortie et avec un décalage de 10-15 ans

Source: Dupas et al., Environmental Research Letters, 2020

Le cycle de l'azote en Bretagne (travail en cours...)

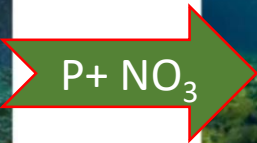
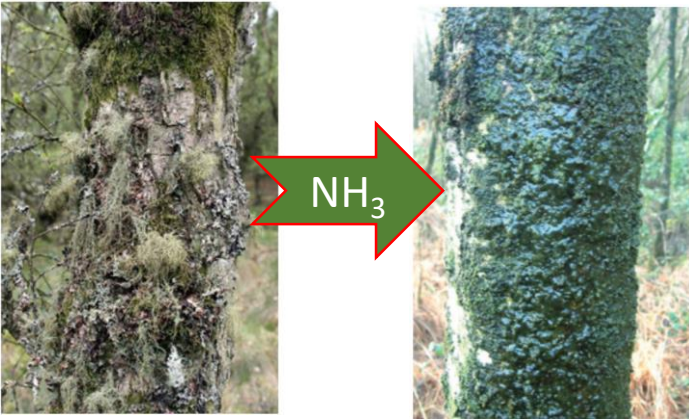


Pourquoi faut-il lutter contre la pollution azotée?



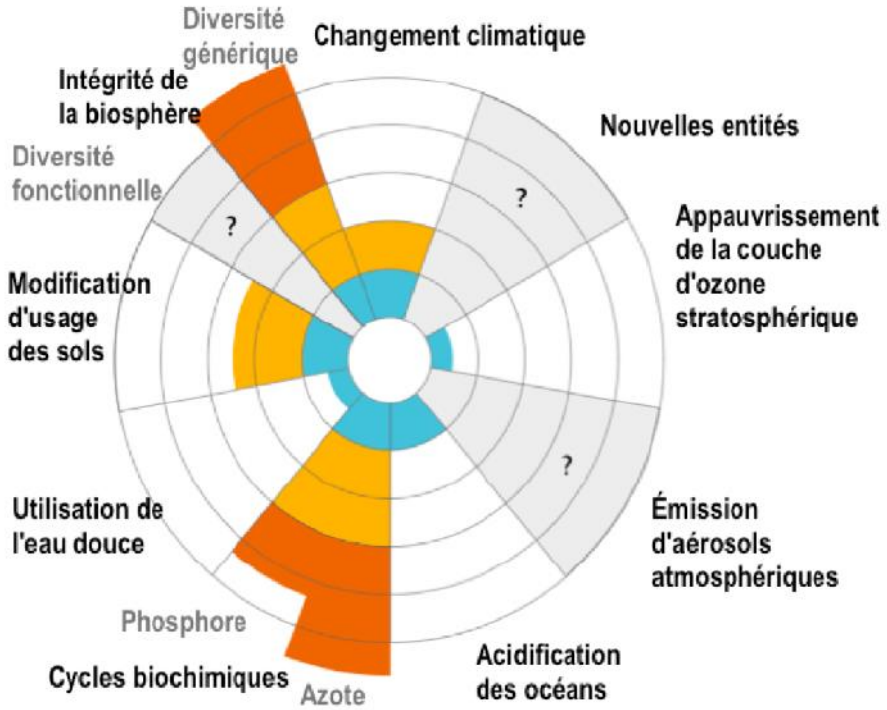
d'après Galloway et al. (2003) et J.W. Erisman (2006)

Des impacts multiples et globaux



Limites planétaires

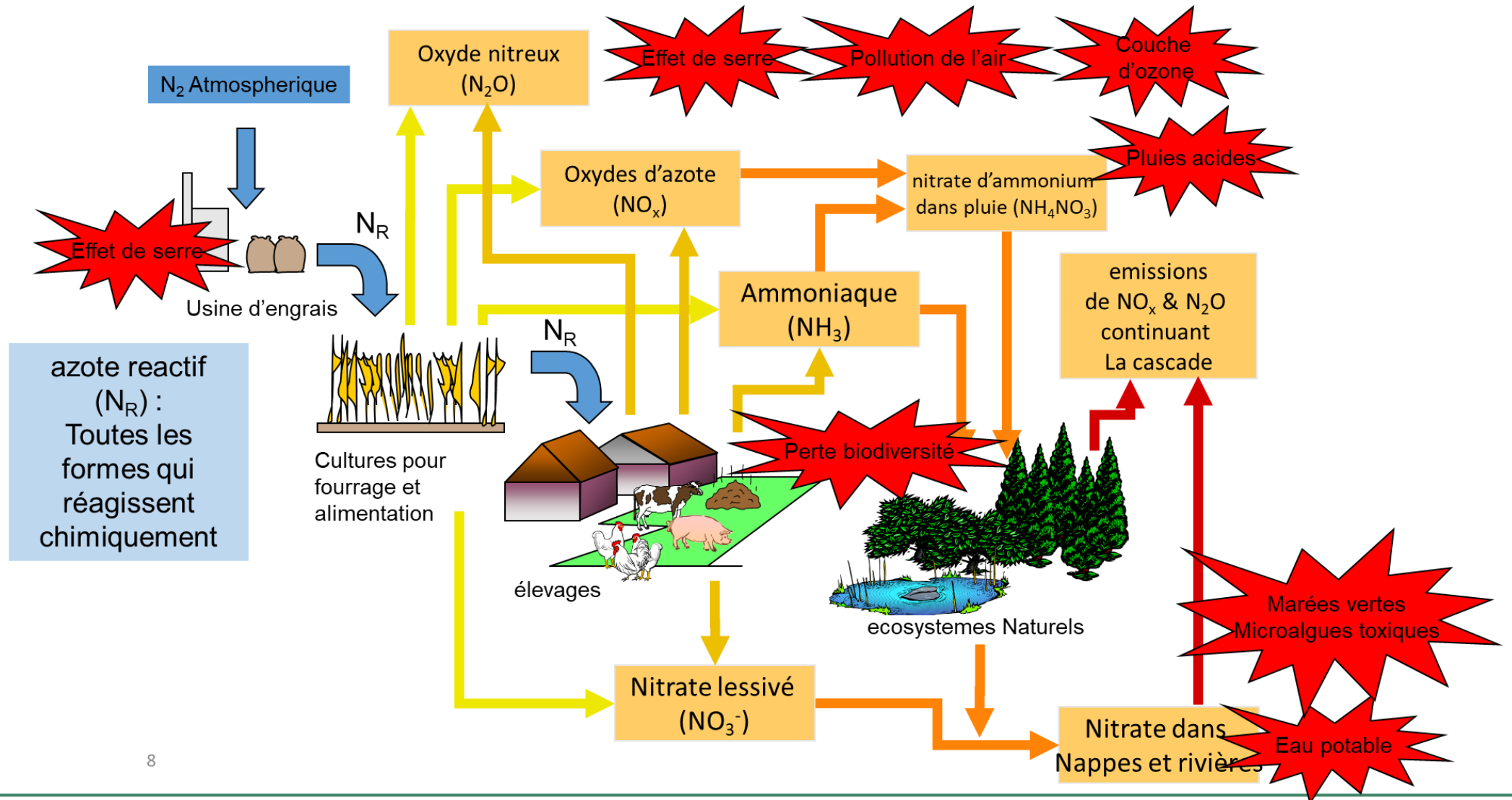
- légende
- Au-delà de la zone d'incertitude (risque élevé)
 - En zone d'incertitude (risque croissant)
 - Sous la limite (en sûreté)
 - Limite pas encore quantifiée



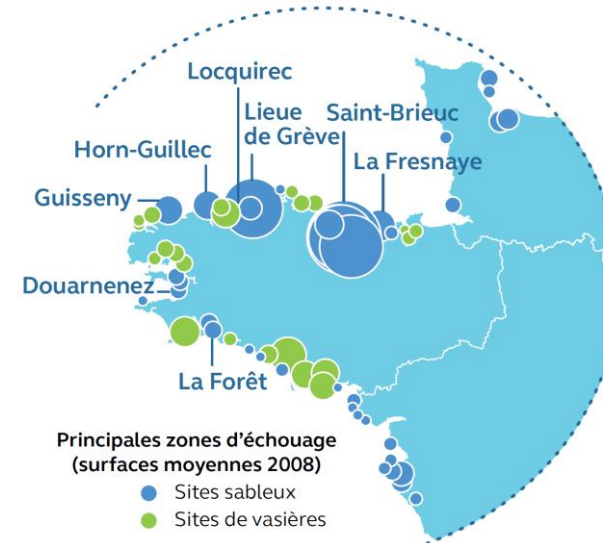
GUARDIAN GRAPHIC

SOURCE: PIK PR

« La cascade de l'azote »

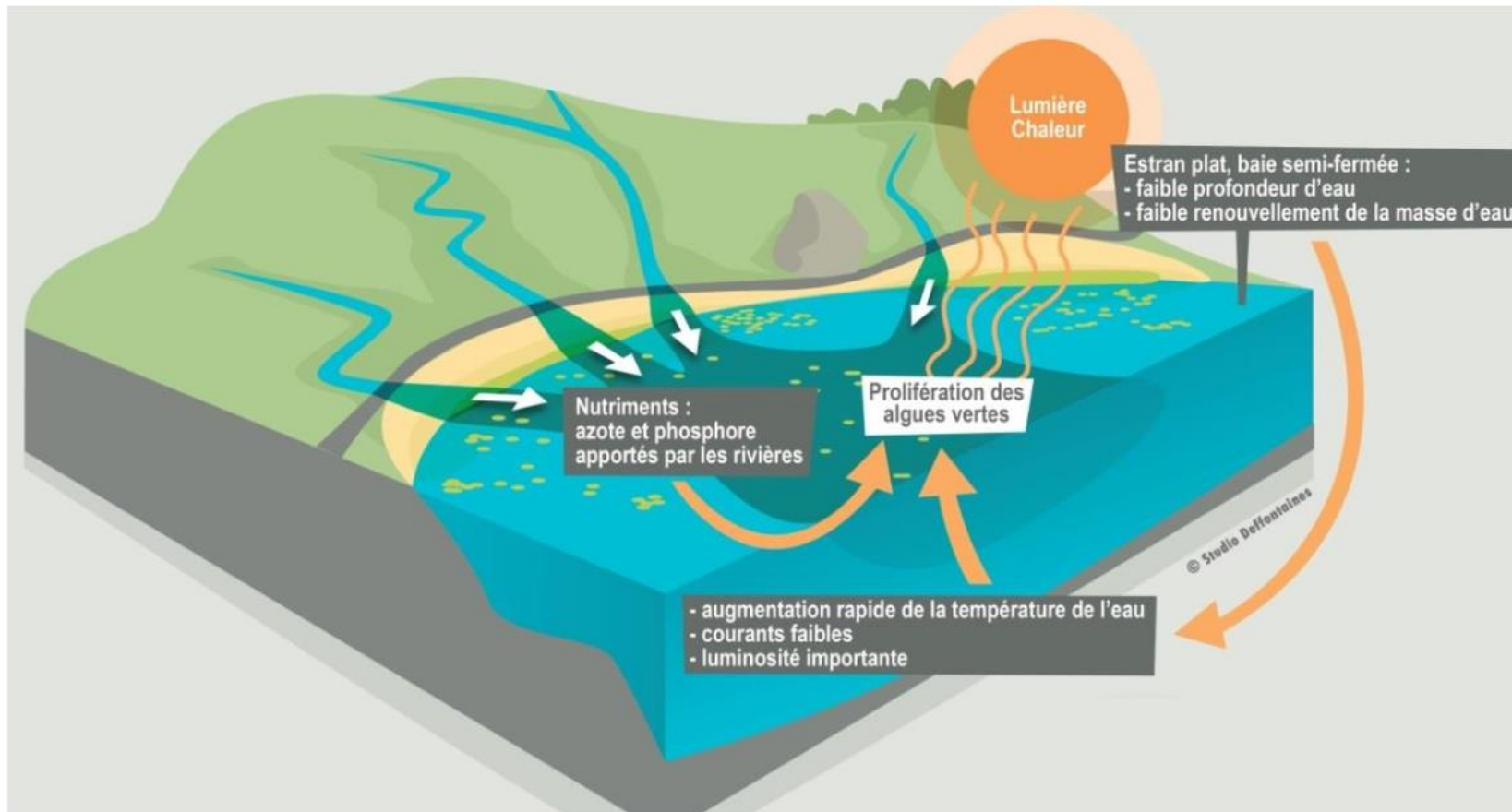


Et bien sûr, les marées vertes...



Source : CEVA – retraité par la Cour des comptes - sites sableux et vasières, en ha

Les Marées Vertes c'est (s)C.L.A.E.R!



- « **C**onfinement »

Baie Fermée, courants faibles

- **L**umière et chaleur:

Estran plat, eaux claires

-apports d'**A**zote **E**stivaux
par les **R**ivières

En Conclusion

- La pollution azotée est un problème global, systémique, complexe
- Les origines en sont essentiellement diffuses et agricoles
- Les solutions seront à la fois globales (réglementations, marchés agricoles et alimentaires, filières...) et locales (pratiques adaptées au contexte, gouvernance, projets territoriaux)
- La Bretagne est l'une des régions les plus touchées car cumulant des facteurs de risques : types d'agriculture, climat, sol /sous-sol favorisant les pertes d'un côté, sensibilité des côtes, des cours d'eau et des nappes de l'autre
- Mais c'est aussi l'une des plus avancées dans la recherche et la mise en application de solutions

Webinaire n°1 :

LES NITRATES,
QUESAKO ?

L'Etat de la qualité de l'eau

Présentation d'Yves-Marie HENO (DREAL Bretagne)

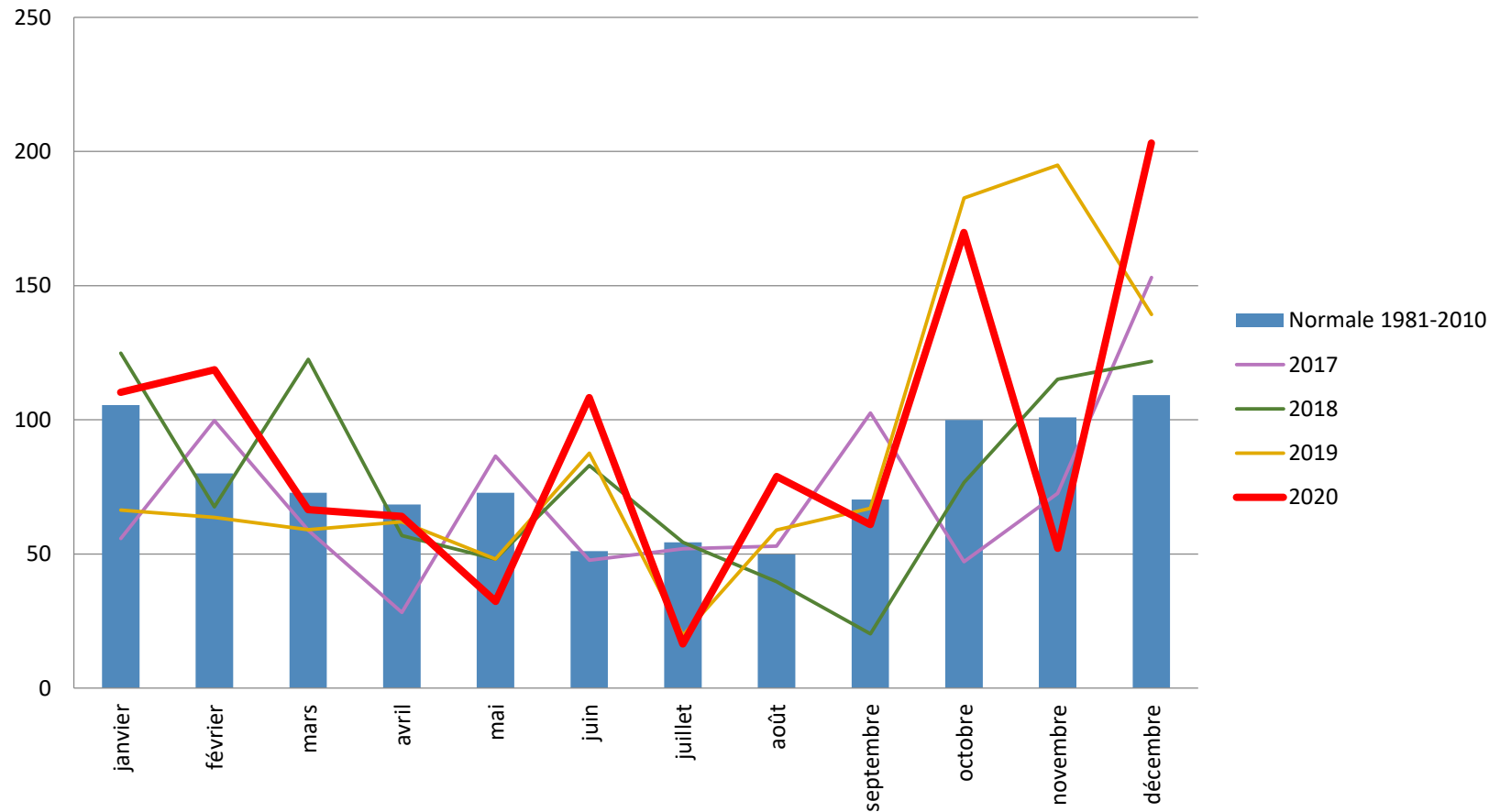
Données utilisées et indicateurs

- Données qualité de l'eau produites par agence de l'eau (DCE), ARS, BRGM, bassins versants
- Indicateur Q90 (quantile 90) : 90% des concentrations se situent en dessous de cette valeur
- Symbologie utilisée SEQ'eau : + fine que la DCE(*), qui a un seuil unique à 50mg/l
 - Classement Zone vulnérable 18mg/l
 - Baies algues vertes avec objectifs individualisés

Nitrates



Bilan des précipitations en Bretagne

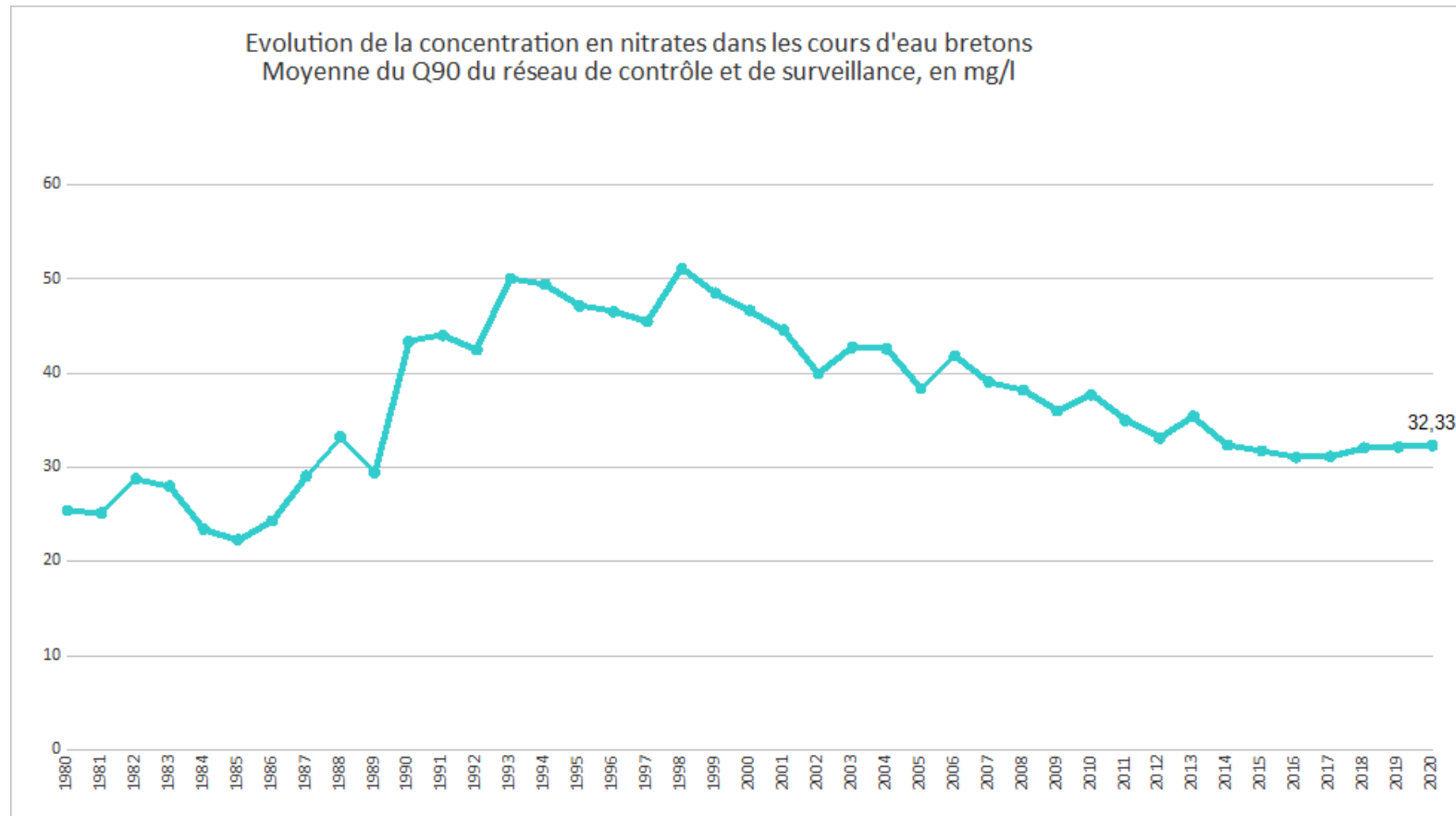


- Des écarts importants à la normale
- Pluviométrie importante en février, octobre, décembre



Eaux superficielles

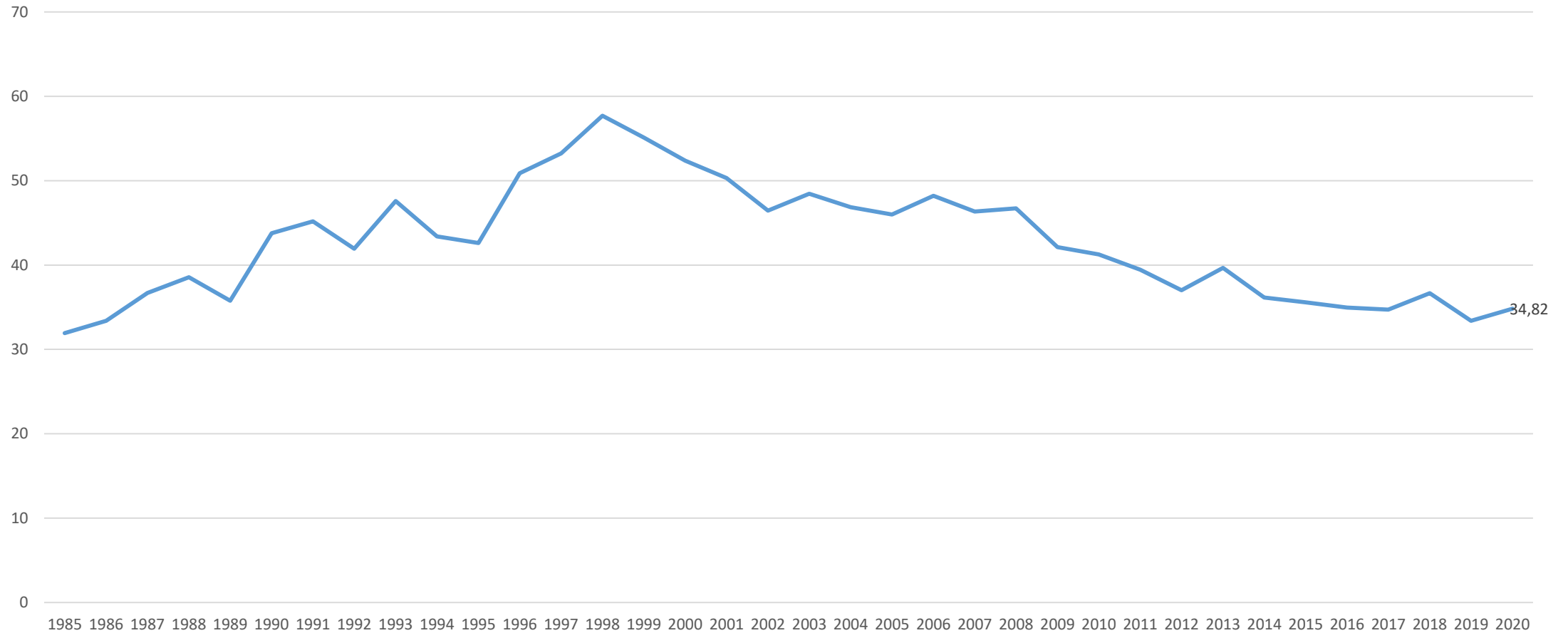
Evolution de la concentration en Nitrates (réseau de contrôle Agence de l'Eau)



- En baisse depuis les années 90 mais plateau depuis 2014

Evolution de la concentration moyenne dans les eaux superficielles bretonnes

Q90 moyen sur l'ensemble des eaux superficielles



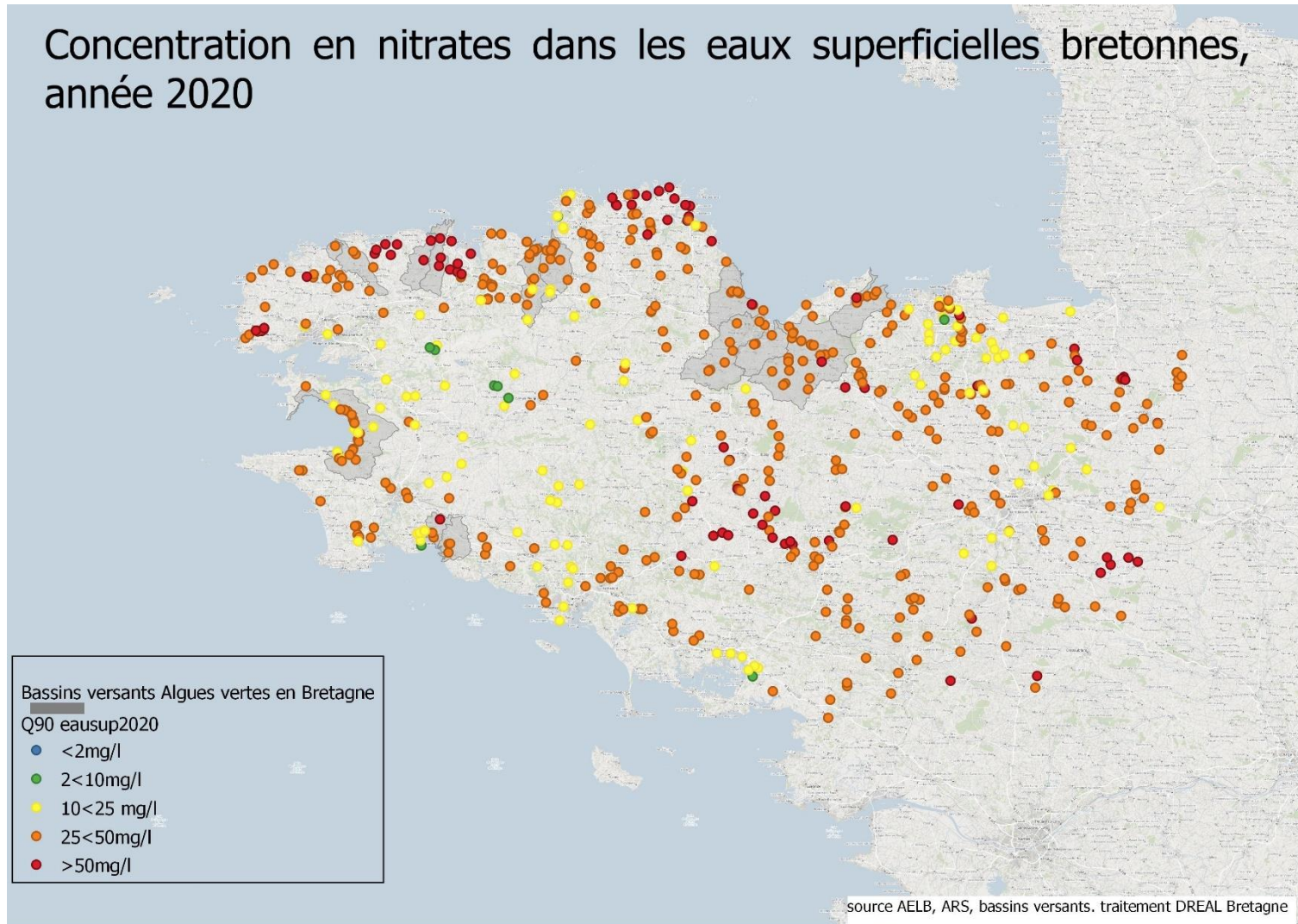
Données DCE+bassins versants

Evolution de la concentration moyenne dans les eaux superficielles bretonnes

- Une **tendance à la baisse**, mais un **ralentissement** ces 6 dernières années :
 - Effet plateau,
 - Pluviométrie,
 - Atteinte des limites des politiques mises en œuvre ?

Cartographie des concentrations

Concentration en nitrates dans les eaux superficielles bretonnes, année 2020

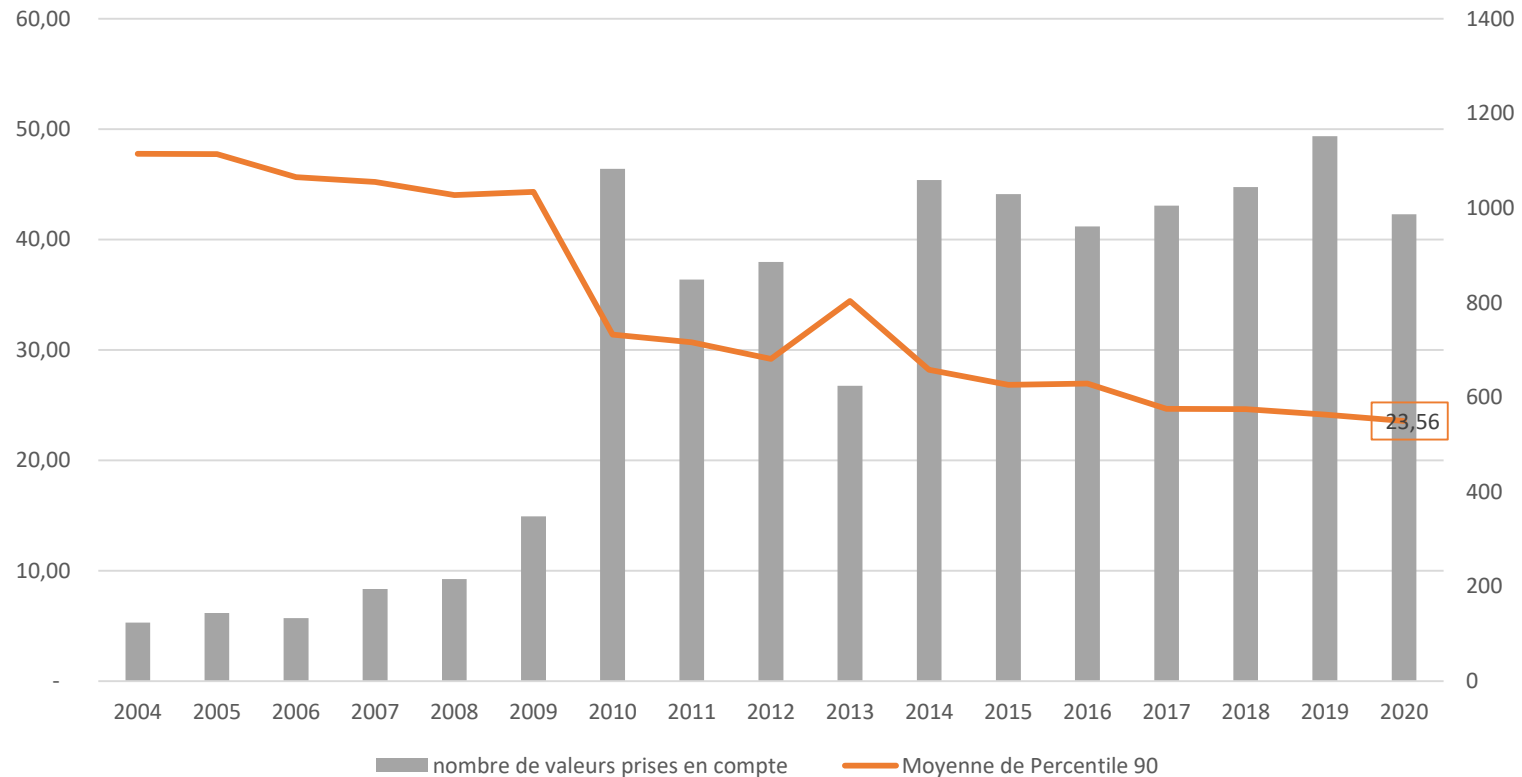


- Secteurs les plus impactés :
Morlaix &
Finistère nord,
Paimpol,
Pontivy, Seiche



Eaux souterraines

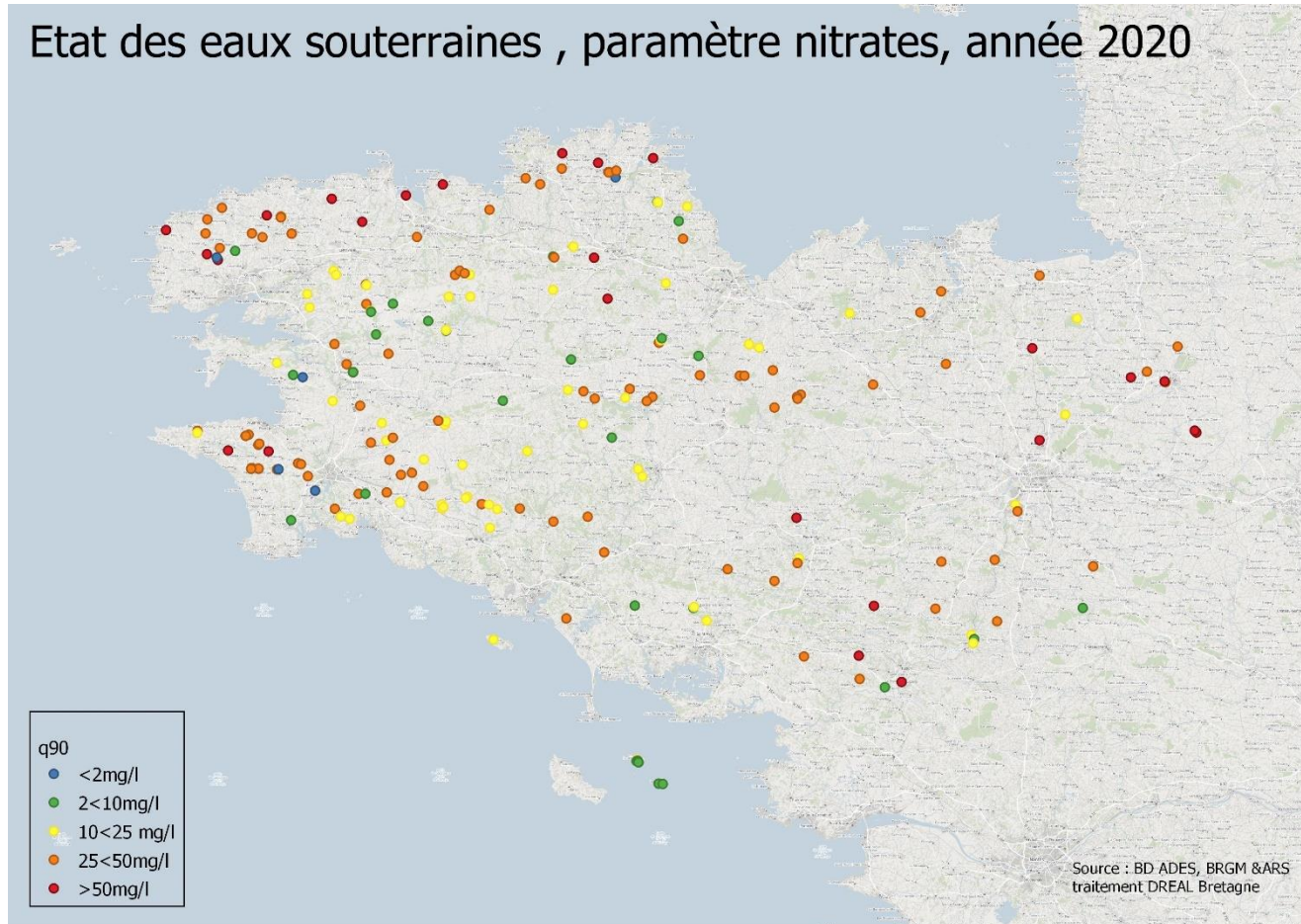
Évolution des nitrates dans les eaux souterraines



- ! Nombre de données hétérogènes
- Tendence importante à la baisse, ralentissement ces dernières années

Cartographie des concentrations

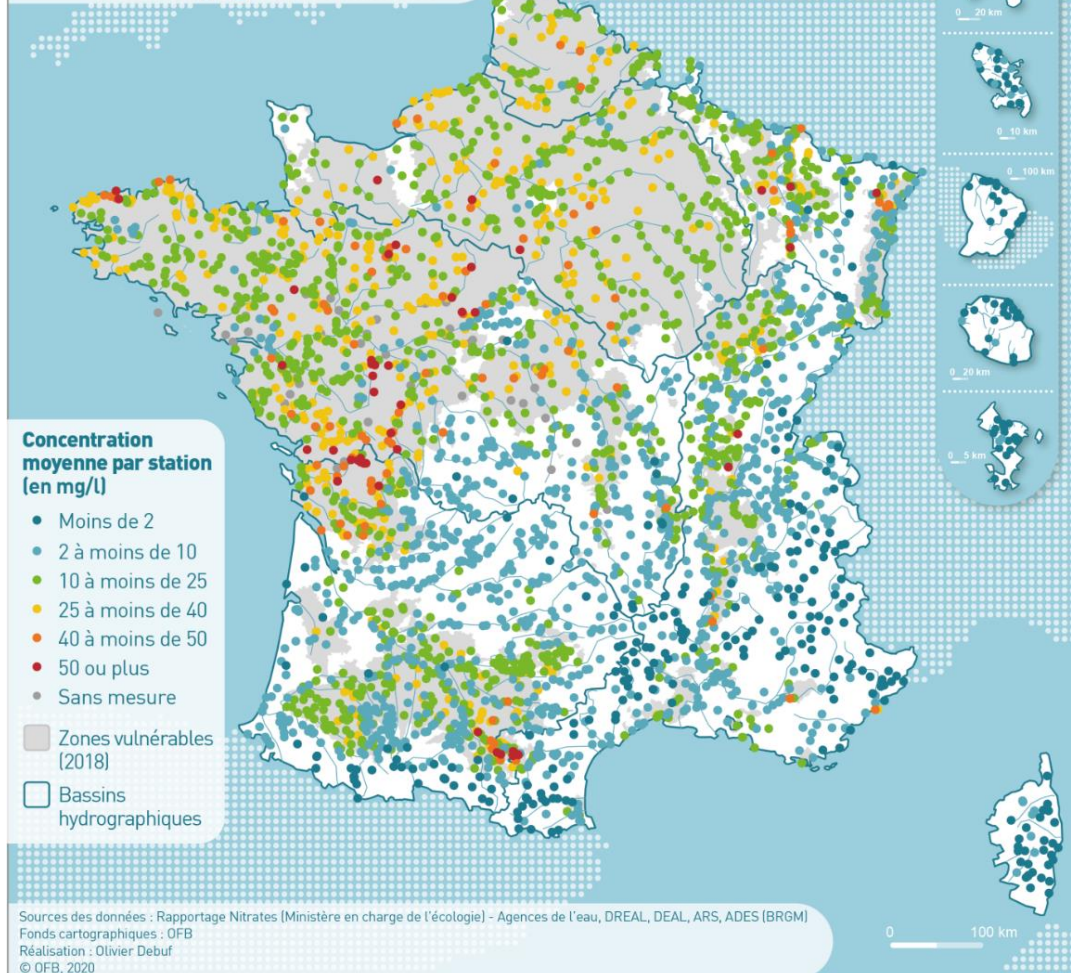
Etat des eaux souterraines , paramètre nitrates, année 2020



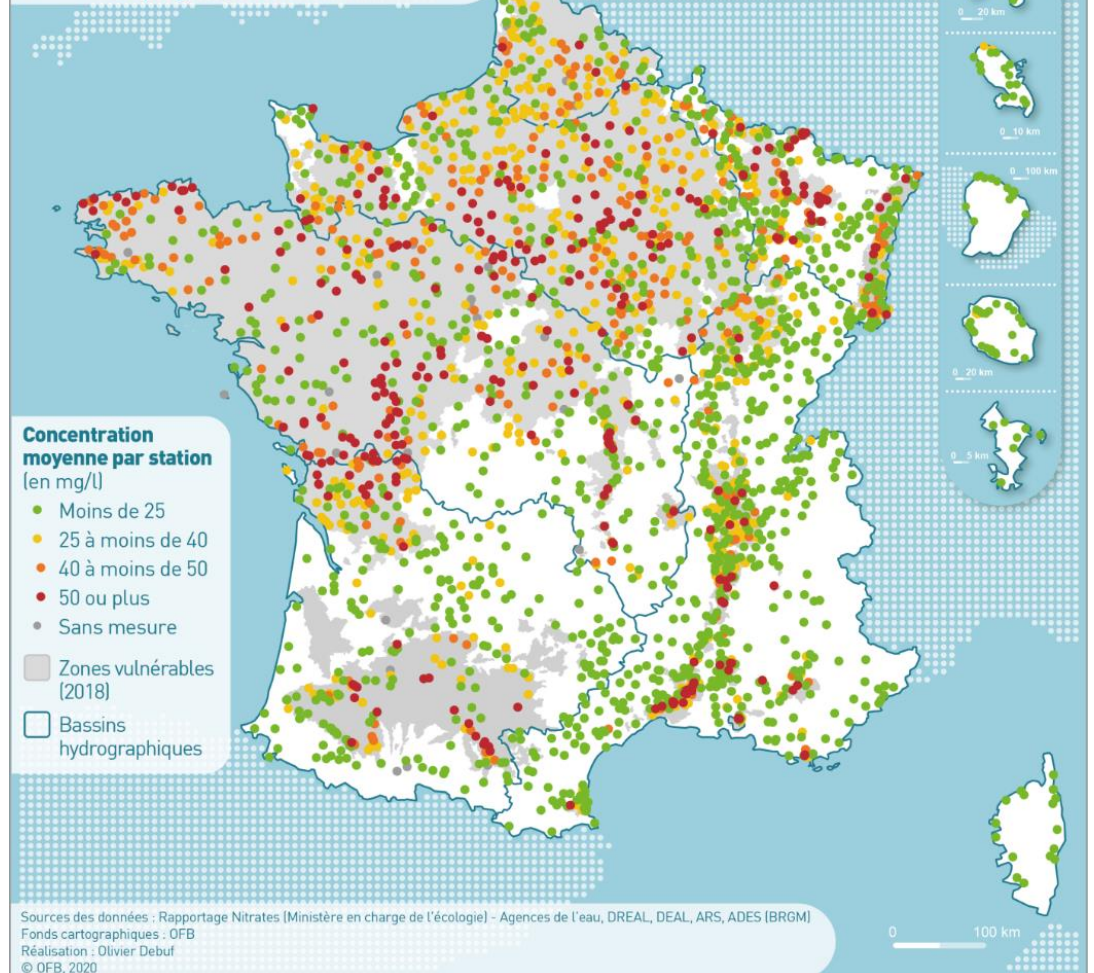
- On retrouve à peu près les mêmes localisations de pollutions que pour les eaux superficielles

En France

Concentration moyenne en nitrates en eau de surface continentale lors de la 7^{ème} campagne / 2018-2019



Concentration moyenne en nitrates en eau souterraine lors de la 7^{ème} campagne / 2018-2019



Partie II

Questions / Réponses

Posez vos questions dans le tchat

Icône en bas ou à droite de l'écran

En cliquant sur l'icône, une
fenêtre de discussion s'ouvre.
Vous pouvez taper vos
remarques/questions en bas de
cette fenêtre



Jusqu'au
10 décembre 2021

Informez-vous !

Exprimez-vous !

Sur le site :

<https://purpoz.com/consultation/programme-dactions-regional-nitrates-concertation-prealable/presentation/presentation>

La garante peut être contactée par courriel :
sylvie.denis-dintilhac@garant-cndp.fr



Concertation préalable
Nitrates - Algues vertes

agriculture
d'aujourd'hui et
de demain

Le préfet de région Bretagne révisé
le programme « Directive Nitrates »

Informez-vous
en participant aux webinaires de
controverse (4, 8, 9 et 18 novembre 2021)
et autres évènements prévus

**Faites part de vos propositions
jusqu'au 10 décembre 2021**

flashez ↴



<https://purpoz.com/consultation/programme-dactions-regional-nitrates-concertation-prealable/presentation/presentation>