

RN164 - DÉVIATION DE GOUAREC ST- GELVEN

INFORMATIONS TRAVAUX : JANVIER 2010



Maîtrise d'ouvrage : État / Direction Régionale de l'Environnement, de l'Aménagement et du Logement /
Division Maîtrise d'Ouvrage Intermodale

Maîtrise d'oeuvre : État / Direction interdépartementale des routes Ouest / Service d'Ingénierie Routière

Exploitant : Direction interdépartementale des routes Ouest / District de Saint-Brieuc

Objectif de l'opération

- participer à l'aménagement à 2x2 voies de la RN164,
- améliorer la sécurité en déviant la commune de Gouarec.

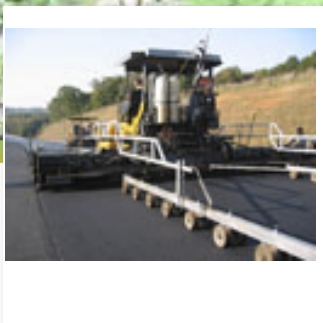
Caractéristiques et composantes principales du projet

L'opération consiste à réaliser une déviation à 2x2 voies sur un linéaire de 13,5 km ainsi que :

- la création de trois échangeurs :
 - le « Zélo » avec la desserte des communes de St Gelven et de Caurel, avec le lac de Guerlédan,
 - « Rosquelfen » permettant l'accès à Gouarec et le maillage avec les routes départementales n°5 et 76,
 - « Kerlaurent » qui assure un échange à l'ouest de la commune de Gouarec,
- la préservation des couloirs naturels, avec notamment la création d'un passage grande faune,
- le franchissement par viaduc de deux rivières, le Blavet et le Daoulas, dont la vallée est classée Natura 2000,
- la conservation d'une trame viaire avec le rétablissement des voies communales.

Étape janvier 2010

Raccordement «EST» - Mise en place d'une déviation provisoire de la RN 164 à Caurel



Raccordement «EST»

TRAVAUX

2005-2010

COÛT

59,2 Millions d'euros

FINANCEMENT

Contrat de plan État
Région (CPER),
Plan de modernisation
des itinéraires (PDMI)

État : 50 %

Région Bretagne : 37,5%

Conseil Général 22 : 12,5%

Projet financé par :

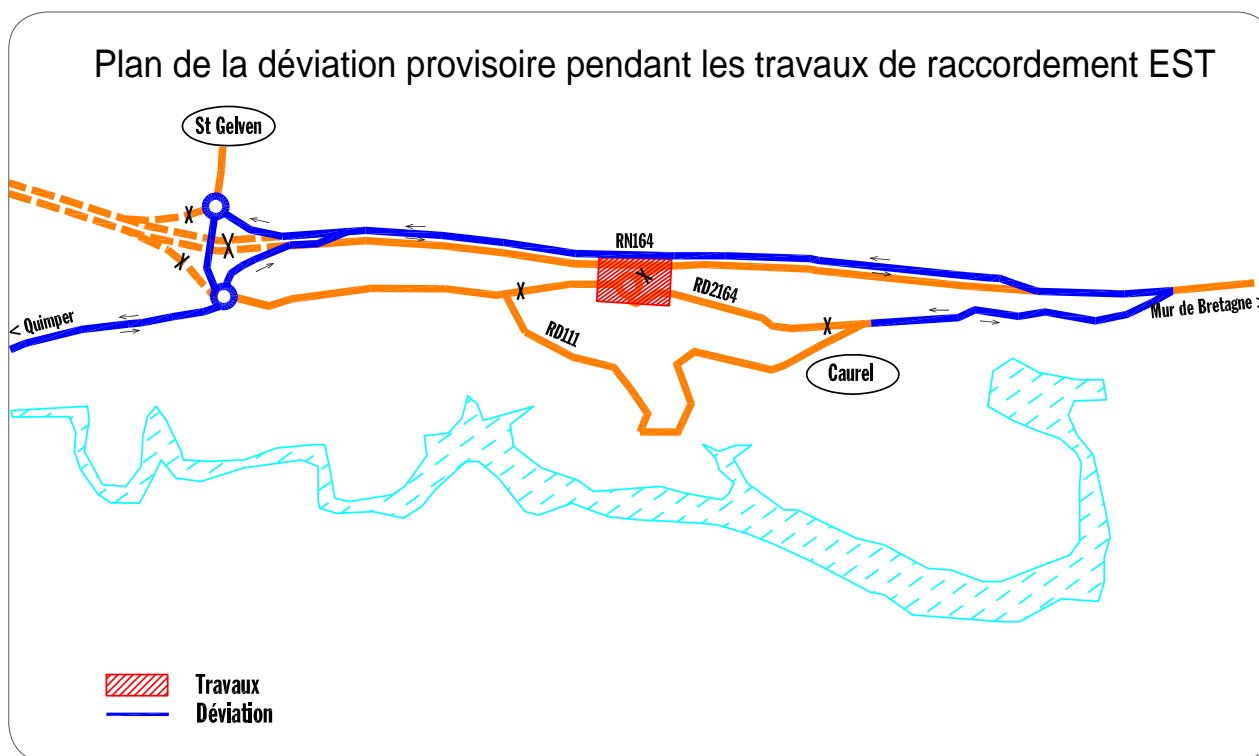


TRAVAUX : AVANCEMENT - ÉCHEANCIER

Echéancier prévisible pour la réalisation de la déviation entre Gouarec et St-Gelven

- Les travaux de rétablissement et de terrassement sont achevés,
- Les chaussées de la section courante sont en cours de finition,
- Raccordement Est et mise en circulation provisoire jusqu'à l'échangeur du Zélo : 2ème **quinzaine de janvier 2010** (selon les conditions météorologiques),
- Travaux de finition : **automne 2009 à mai 2010**,
- Mise en service de la déviation : **été 2010**,
- Aménagements paysagers : **automne 2010**.

La mise en circulation du raccordement EST



Le raccordement EST une étape importante. Il permet de dégager les emprises actuelles de la RN164 pour réaliser les travaux d'assainissement (bassin de rétention) et le rétablissement de l'itinéraire de substitution qui dessert la commune de Caurel. (Durée des travaux 2 mois).

Cette étape nécessite la mise en circulation sous chantier de la nouvelle déviation depuis la zone est de la déviation jusqu'à l'échangeur du Zélo.

Pour réaliser ce raccordement, les étapes suivantes sont prévues :

- achèvement de la voie nord de la déviation de l'est jusqu'à l'échangeur du Zélo (signalisation, équipement de sécurité) dans la perspective d'une mise en circulation,
- fermeture de la RN164 actuelle au droit du giratoire de la briquetterie à Caurel et mise en place d'une déviation via la voie nord de la nouvelle RN164,
- démolition du giratoire, réalisation du bassin de rétention et de l'itinéraire de substitution, et du raccordement de la voie sud de la nouvelle déviation.