



PRÉFET DU MORBIHAN



PLAN DE PREVENTION DES RISQUES TECHNOLOGIQUES (PPRT) DE LORIENT

Société Dépôt Pétrolier de Lorient

CAHIER DE PLANS (PIÈCE 1)

Plan approuvé par
Arrêté Préfectoral du 27 DEC. 2017

Le préfet

Raymond LE DEUN

Liste des pièces

Carte R1 - Zonage réglementaire pour Kergroise

Carte R2 - Zonage réglementaire pour Seignelay

Carte R3 - Zonage réglementaire Kergroise-Seignelay avec zoom pour les enjeux en zone de délaissement

Carte C1-A – Plan des enjeux et aléas thermiques – Kergroise

Carte C1-B - Plan des enjeux et aléas thermiques – Seignelay

Carte C2-A - Plan des enjeux et aléas surpression – Kergroise

Carte C2-B - Plan des enjeux et aléas surpression - Seignelay

Zones réglementées

- Zone R à vocation d'interdiction stricte
- Zone r à vocation d'interdiction sous réserve
- Zone B d'autorisation sous réserve

Zone b1 d'autorisation limitée

ICPE

70 Enjeux

DPM Limites du domaine public maritime

Périmètre d'exposition aux risques

Secteurs de mesures foncières possibles (sur domaine privé) ou de restrictions d'usages (sur DPM)

Délaissement (sur domaine privé) ou Restrictions d'usages en zone r (sur DPM)

Voie ferrée



Date d'approbation par le Préfet :

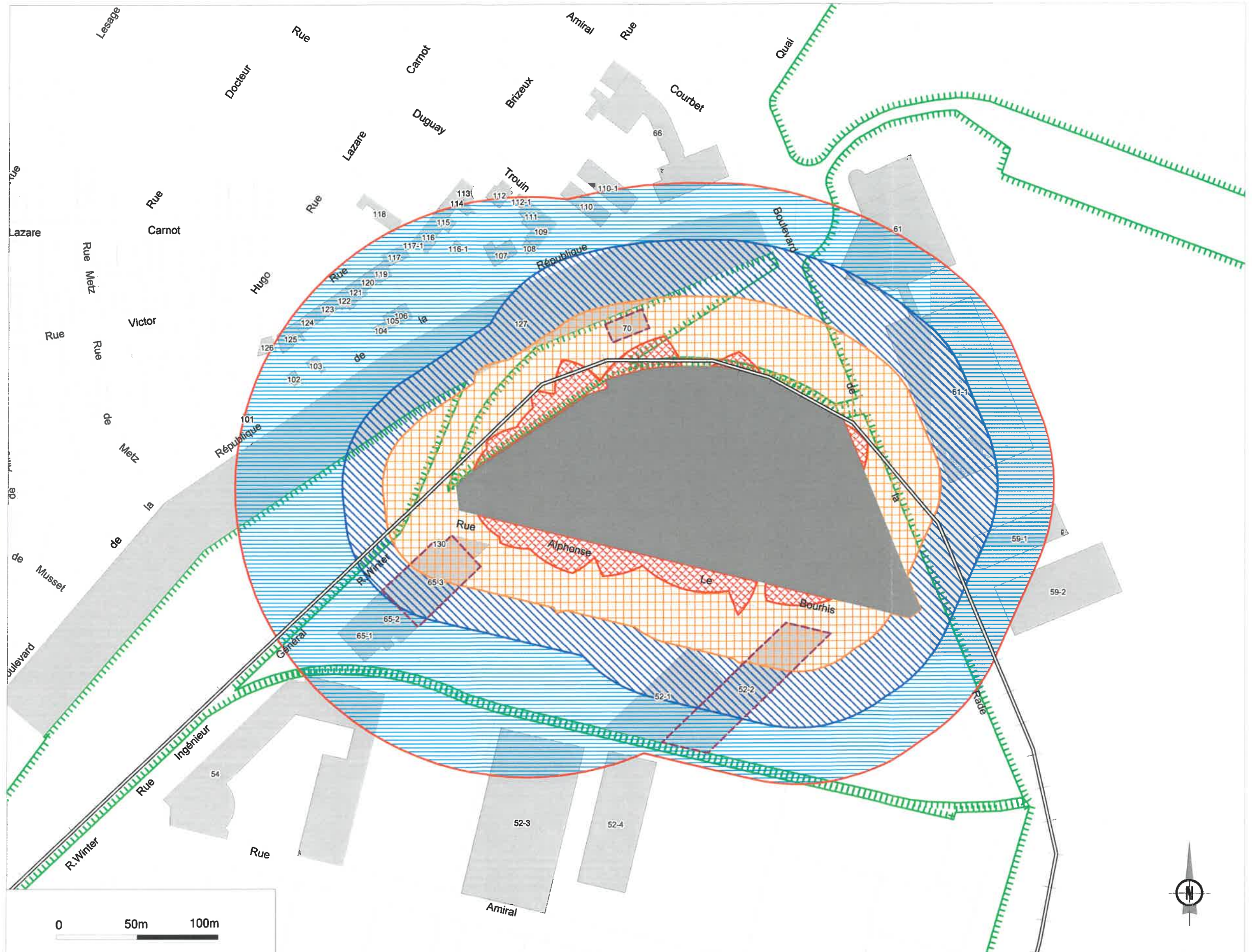
27 DEC. 2017

Signature :






Le préfet



Raymond LE DEUN



Zones réglementées

-  Zone R à vocation d'interdiction stricte
-  Zone r à vocation d'interdiction sous réserve
-  Zone B d'autorisation sous réserve
-  Zone b2 d'autorisation limitée
-  Zone b1 d'autorisation limitée

 ICPE

 70 Enjeux

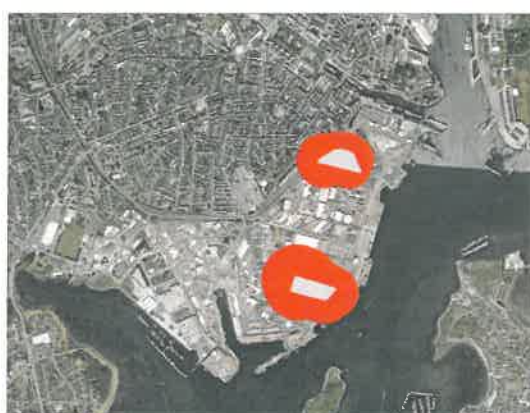
 DPM Limites du domaine public maritime

 Périmètre d'exposition aux risques

Secteurs de mesures foncières possibles (sur domaine privé) ou de restrictions d'usages (sur DPM)

 Délaissement (sur domaine privé) ou Restrictions d'usages en zone r (sur DPM)

 Voie ferrée



Date d'approbation par le Préfet :

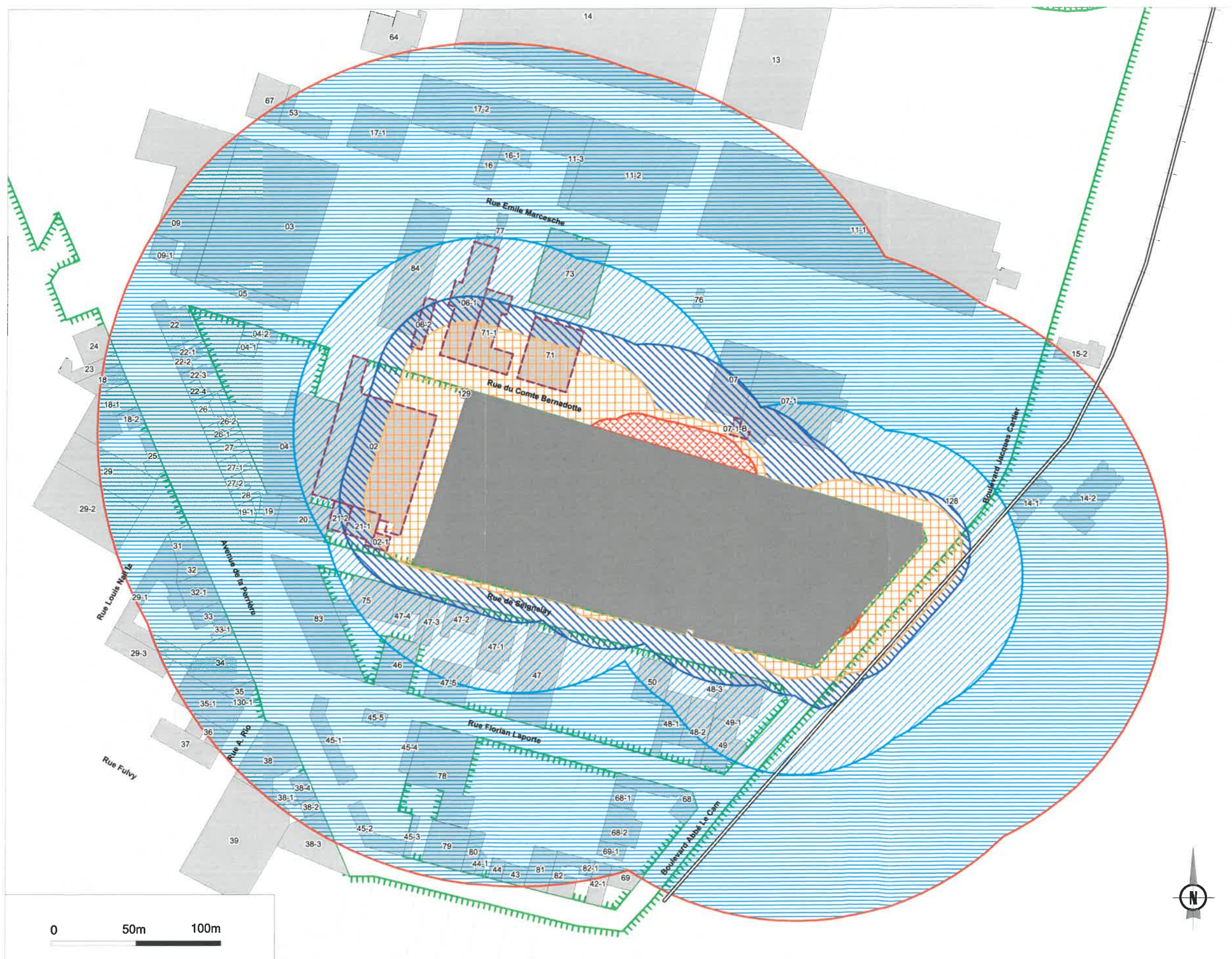
27 DEC. 2017

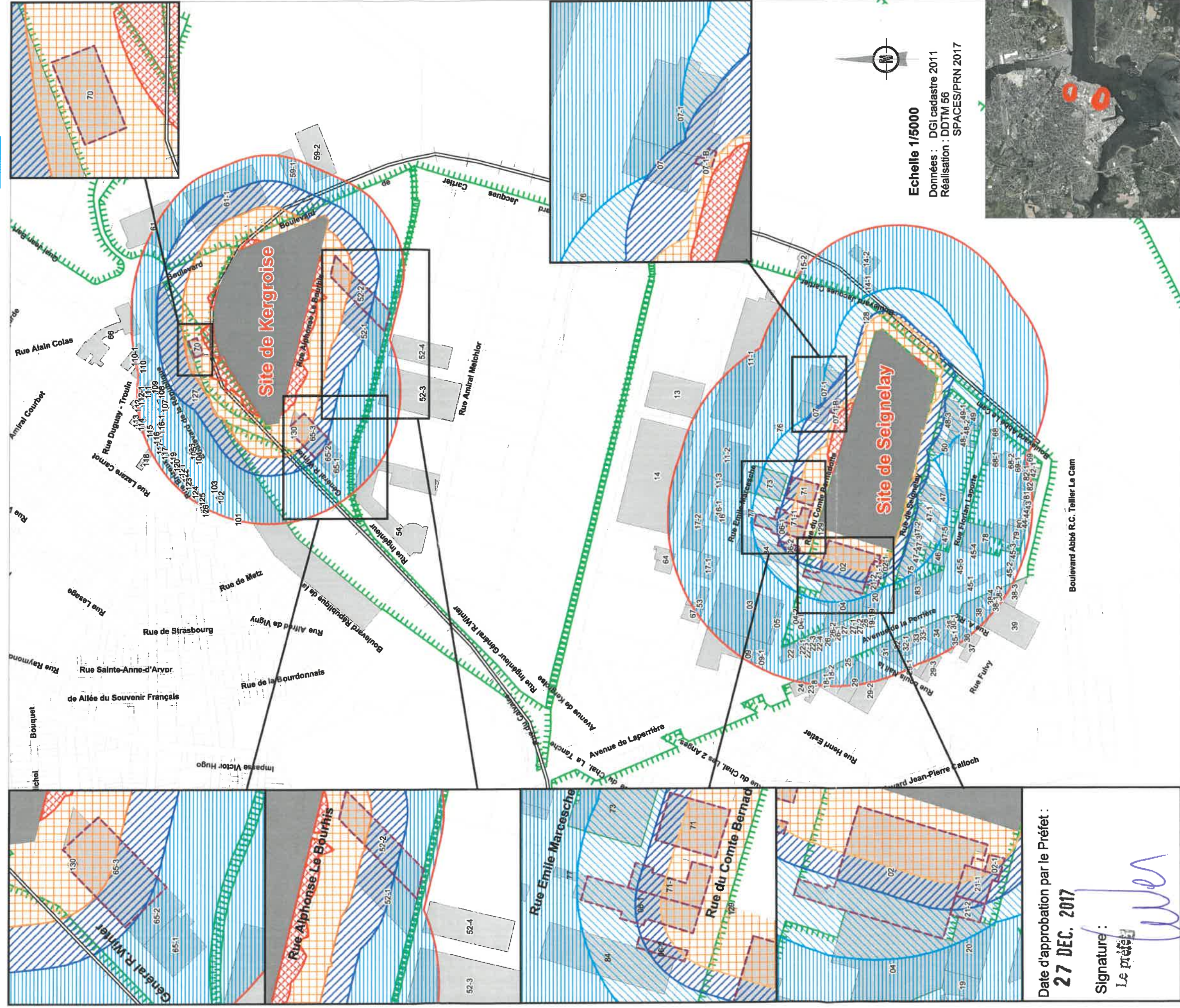
Signature :

Le préfet



Raymond LE DEUN





Date d'approbation par le Préfet :

27 DEC. 2017

Signature :

Le préfet



Raymond LE DEUN

Enjeux

Administration	(7)
Ago alimentaire	(9)
Bureau	(2)
Citystade	(1)
Commerce avec boutique	(29)
Commerce sans boutique	(7)
Dépendance commerciale	(14)
Friche	(2)
Immeuble	(12)
Immeuble mixte habitat et commerce ou autre	(11)
Industriel	(19)
Local divers	(29)
Maison	(14)
Transformateur électrique	(5)

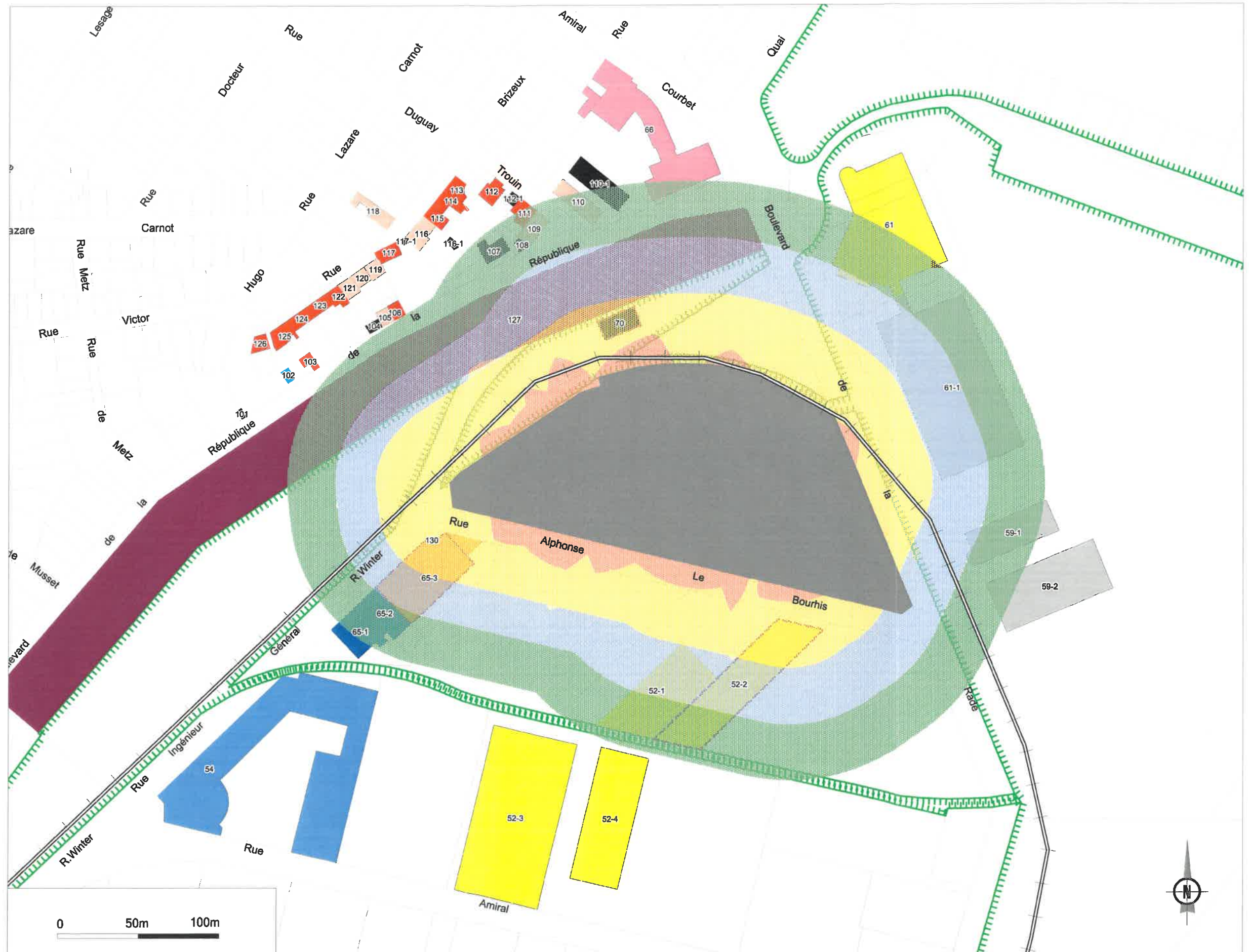


Niveaux des aléas

Fai
M
M+
F
F+
TF
TF+

 DPM Limites du domaine public maritime

 Voie ferrée



Enjeux

- Administration (7)
- Ago alimentaire (9)
- Bureau (2)
- Citystade (1)
- Commerce avec boutique (29)
- Commerce sans boutique (7)
- Dépendance commerciale (14)
- Friche (2)
- Immeuble (12)
- Immeuble mixte habitat et commerce ou autre (11)
- Industriel (19)
- Local divers (29)
- Maison (14)
- Transformateur électrique (5)

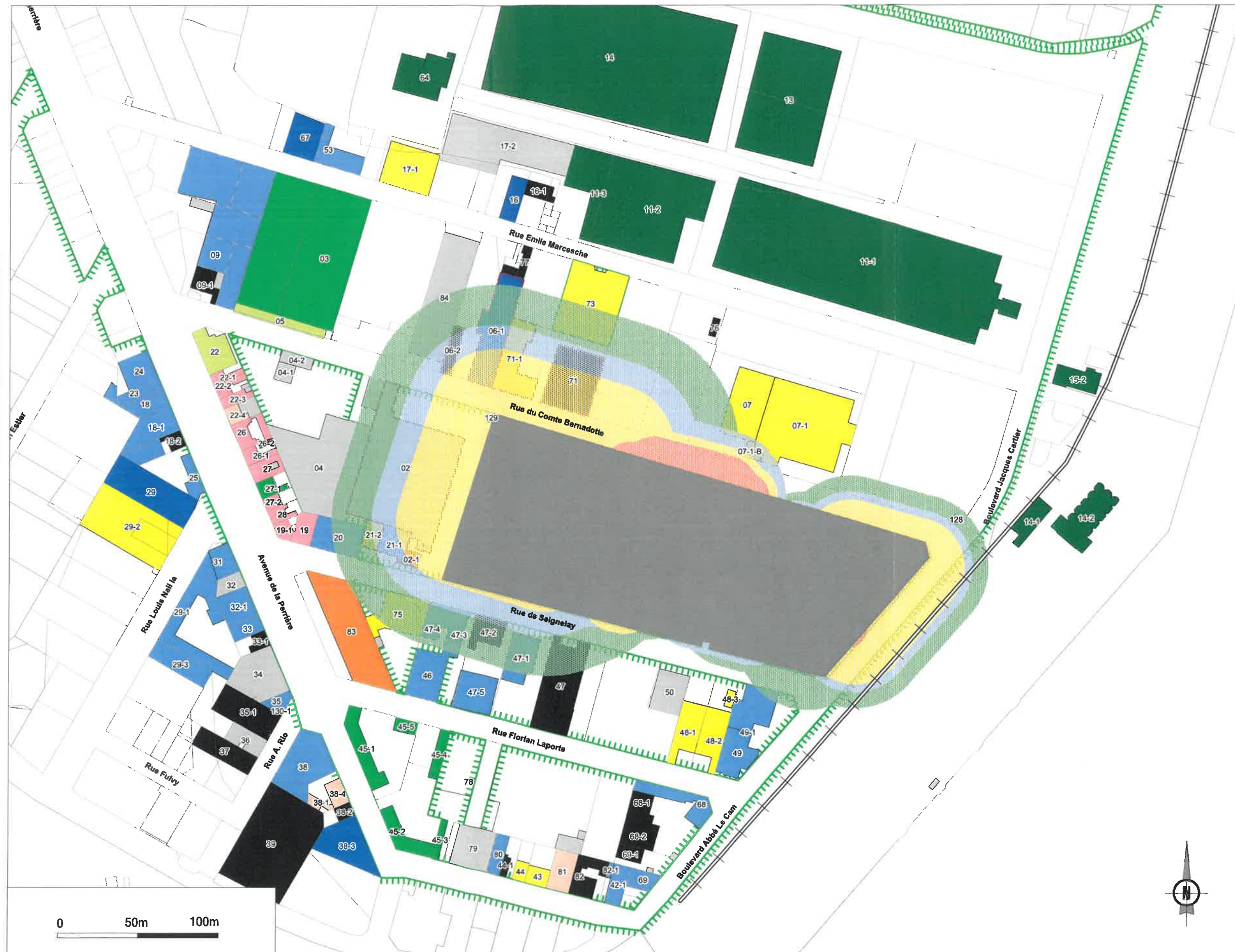


Niveaux des aléas

- Fai
- M
- M+
- F
- F+
- TF
- TF+

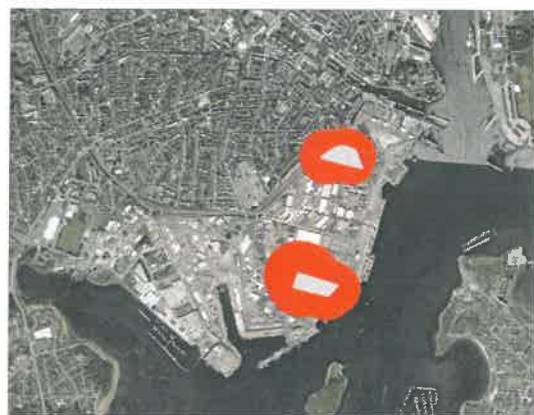
DPM Limites du domaine public maritime

Voie ferrée



Enjeux

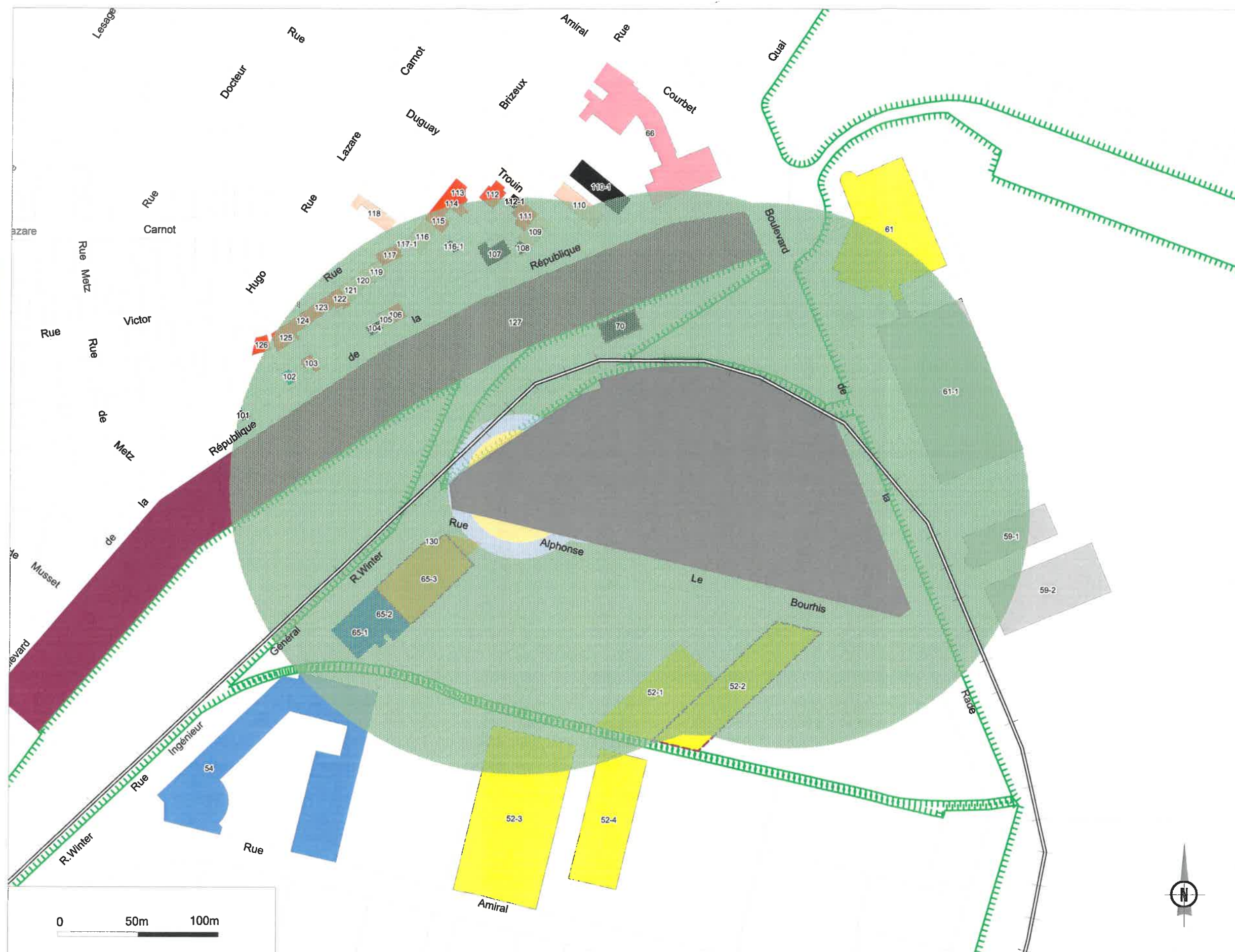
- Administration (7)
- Ago alimentaire (9)
- Bureau (2)
- Citystade (1)
- Commerce avec boutique (29)
- Commerce sans boutique (7)
- Dépendance commerciale (14)
- Friche (2)
- Immeuble (12)
- Immeuble mixte habitat et commerce ou autre (11)
- Industriel (19)
- Local divers (29)
- Maison (14)
- Transformateur électrique (5)



Niveaux des aléas

- Fai
- M
- M+
- F
- F+
- TF
- TF+

- DPM Limites du domaine public maritime
- Voie ferrée



Enjeux

Administration	(7)
Ago alimentaire	(9)
Bureau	(2)
Citystade	(1)
Commerce avec boutique	(29)
Commerce sans boutique	(7)
Dépendance commerciale	(14)
Friche	(2)
Immeuble	(12)
Immeuble mixte habitat et commerce ou autre	(11)
Industriel	(19)
Local divers	(29)
Maison	(14)
Transformateur électrique	(5)



Niveaux des aléas

Fai
M
M+
F
F+
TF
TF+

 Limites du domaine public maritime

 Voie ferrée

