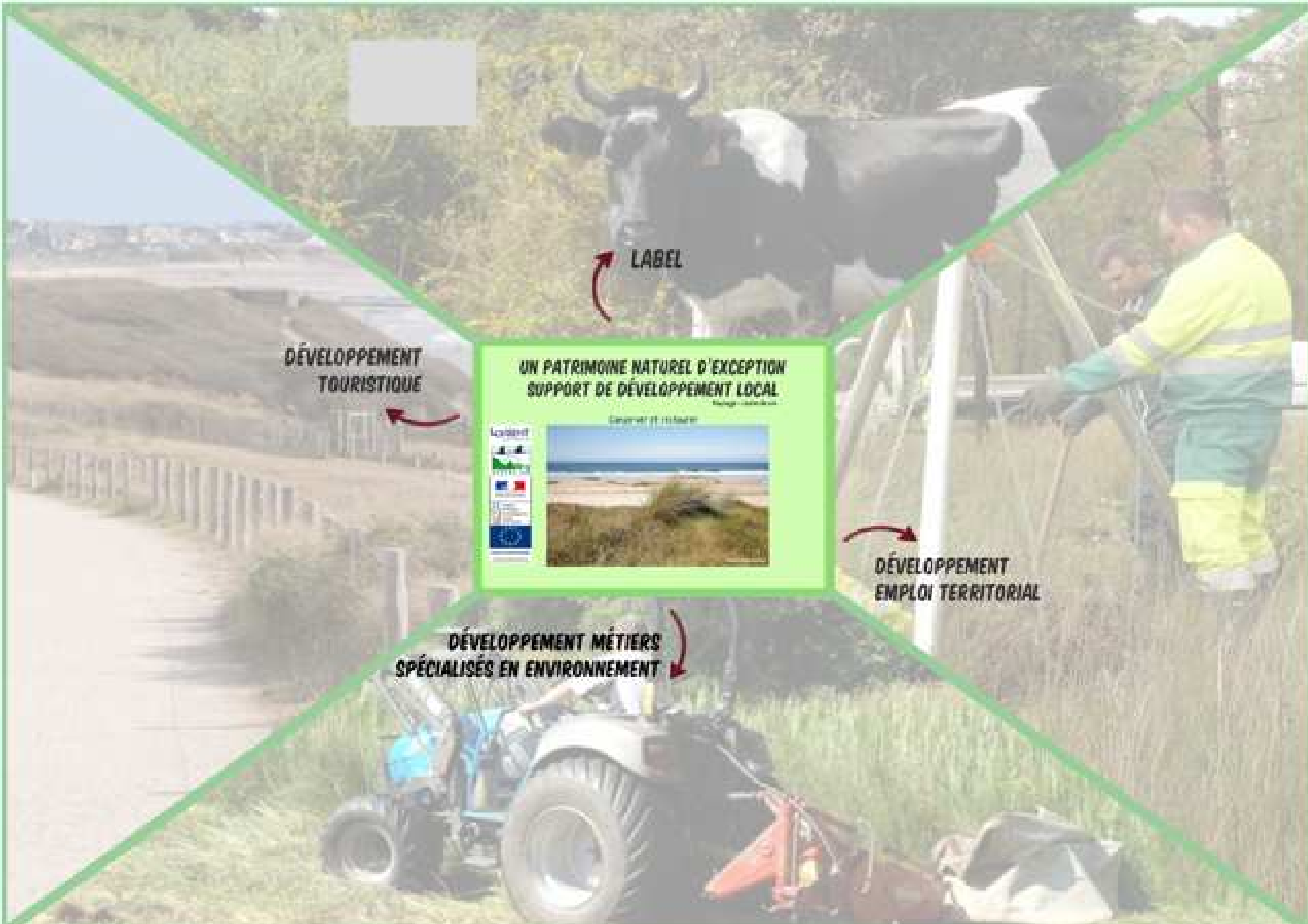


UN PATRIMOINE NATUREL D'EXCEPTION SUPPORT DE DÉVELOPPEMENT LOCAL

Paysage - cadre de vie

Conserver et restaurer





LABEL

DÉVELOPPEMENT
TOURISTIQUE

UN PATRIMOINE NATUREL D'EXCEPTION
SUPPORT DE DÉVELOPPEMENT LOCAL

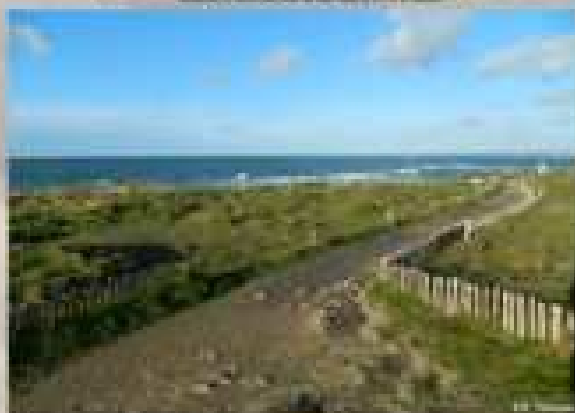
Général de l'Occident



DÉVELOPPEMENT
EMPLOI TERRITORIAL

DÉVELOPPEMENT MÉTIERS
SPÉCIALISÉS EN ENVIRONNEMENT

Aménagement du littoral



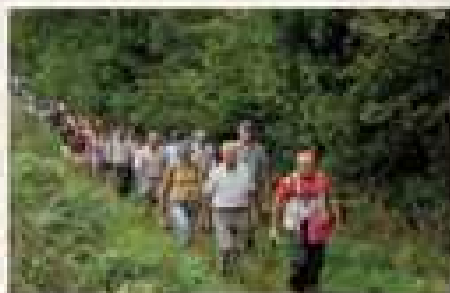
DÉVELOPPEMENT TOURISTIQUE



Équipements touristiques muséographiques



Sorties nature



UN PATRIMOINE NATUREL SUPPORT DE DÉVELOPPEMENT

Conserver



DÉVELOPPEMENT MÉTIERS SPÉCIALISÉS EN ENVIRONNEMENT

Aménagement du littoral

Exemple du CSM "Rivière Liffey, Pointe du Tabou, Changs du Lach et de Lannec"



© F. Tricore

Équipements touristiques muséographiques



© La Maison de l'île Kerner

**La Maison de l'île
Kerner**



© La Maison de l'île Kerner



Bernaches cravants

© G. Doré

Sorties nature



BELZ

L'étang du Bignac

Renseignements et inscriptions:
Centre général du Morbihan - Service des Espaces Naturels Sensibles
Tel. 02 97 94 31 41

Le site des étangs de Belz, dans le pays de Bignac, constitue un espace naturel d'intérêt au sein de la réserve naturelle. Dans le paysage littoral, les étangs, marais et prairies humides, au sein de la réserve naturelle, sont riches en espèces. Le dénivelé important (l'écart de hauteur) entre les étangs et les prairies humides, est particulièrement intéressant. Le site est inscrit dans le patrimoine naturel du Morbihan et est classé en tant que site de la Réserve naturelle nationale de Belz et de la Région Bretagne. Le site est inscrit dans le patrimoine naturel de Belz et de la Région Bretagne.

MARDI 19 AOÛT + 14h

L'unique station française du poisacal cirsière, une plante rare et menacée

Une grande diversité d'espèces est présente sur le site. Pour observer la diversité, il est possible de faire des promenades à pied. Il est possible de faire des promenades à pied. Il est possible de faire des promenades à pied.



© A. Fromentin



ERDEVEN

Le massif dunaire

Renseignements et inscriptions:
Nicolas Le Garff - Syndicat Mixte du Grand Site Côves Quiberon
Tel. 02 97 35 50 89 - education.smqgg@gmail.com

Le site d'Erdeven est incontestablement un lieu emblématique du département, tant par sa superficie (plus de 285 hectares) que par ses richesses écologiques et paysagères. Ses dunes font partie du plus grand massif dunaire de Bretagne allant de Côves à Penhévry, soit plus de 25 km d'un espace naturel remarquable d'un seul tenant et préservé de toute urbanisation. De nombreuses espèces animales et végétales, typiques de ce milieu dunaire et protégées au niveau régional et national, sont présentes sur le site - ligaris de losel, chaus martin, la de mer, gravelot à collier interrompu, oedémère criard...

Afin de garantir la préservation de cet écosystème exceptionnel, le site est inscrit au réseau européen Natura 2000 et est inclus dans l'Opération Grand Site « Côves Quiberon ».

MERCREDI 30 AVRIL + 14h30

Orchidées et autres richesses naturelles

Les premières orchidées fleurissent sur les pelouses dunaires du Grand Site Côves Quiberon. C'est aussi le moment où les passereaux migrateurs font une halte avant de poursuivre leur chemin vers le nord de l'Europe.

Même sortie le 7 mai, 25 mai et 22 juin à 14h30

Développement de l'offre touristique



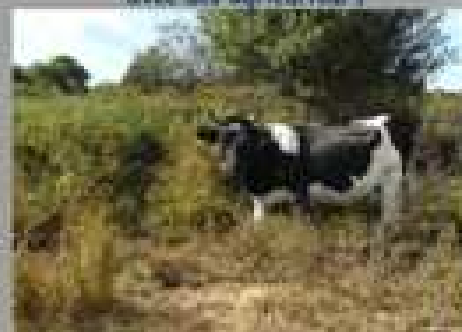
Maintien de certaines méthodes de travail agricole compatibles avec la préservation des habitats et des espèces grâce à la marque "Agreste" dans les monts d'Iroise



Le DOCOB un plan de référence pour la politique "Espaces Naturels"



Des actions des DOCOBs réalisées en partenariat avec des agriculteurs



LABEL

**DÉVELOPPEMENT
TOURISTIQUE**

**UN PATRIMOINE NATUREL D'EXCEPTION
SUPPORT DE DÉVELOPPEMENT LOCAL**

Paysage - cadre de vie

Conserver et restaurer



Chargés de mission Natura 2000



touristiques muséographiques

Valorisation de certaines méthodes de travail agricole compatible avec la préservation des habitats et des espèces grâce à la marque "Agneau" dans les monts d'Arrée



Le DOCOB un plan de référence pour la politique "Espaces Naturels"



Des actions des DOCOBs réalisées en partenariat avec des agriculteurs



LABEL



Équipes en régie



Chargés de mission Natura 2000



Chantier d'insertion



Chantiers bénévoles



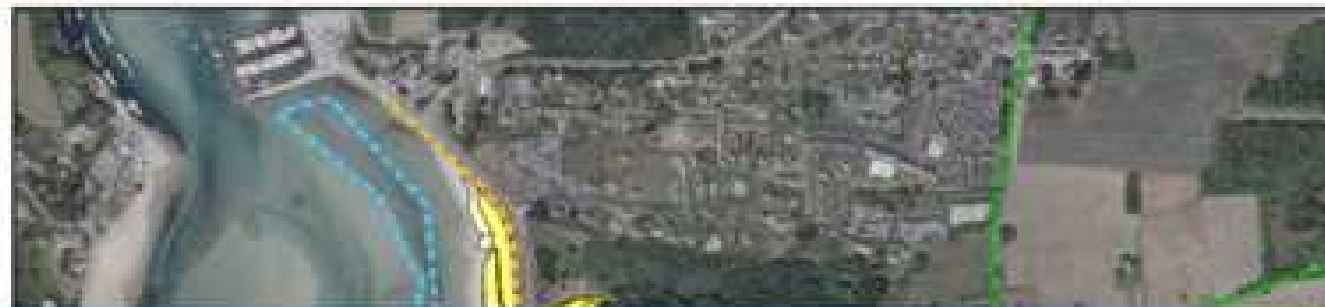
**DÉVELOPPEMENT
EMPLOI TERRITORIAL**

unication

Chargés de mission Natura 2000

COMMUNE DE GUIDEL

Evaluation des incidences au titre de Natura 2000 / Triathlon
Habitats d'intérêt communautaire - Partie 1



Comptage ornithologique



© Y. La Ball



Groupe de travail sur le terrain

© F. Tréhel

Équipes en régie



Chantier d'insertion

Suivis écologiques par le chantier Nature et Patrimoine



© C. Danilo

Echasse blanche



© D. Dore



PEN MANÉ



Phragmite aquatique



© M. De Baets

Gestion des niveaux d'eau dans le marais de Pen Mané - Locmiquélic



Spatule blanche



© O. DORE



© C. Danilo

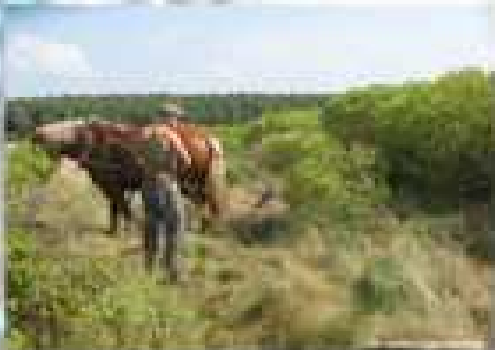
Chantiers bénévoles



DÉVELOPPEMENT MÉTIERS SPÉCIALISÉS EN ENVIRONNEMENT



Traction animale



Communication



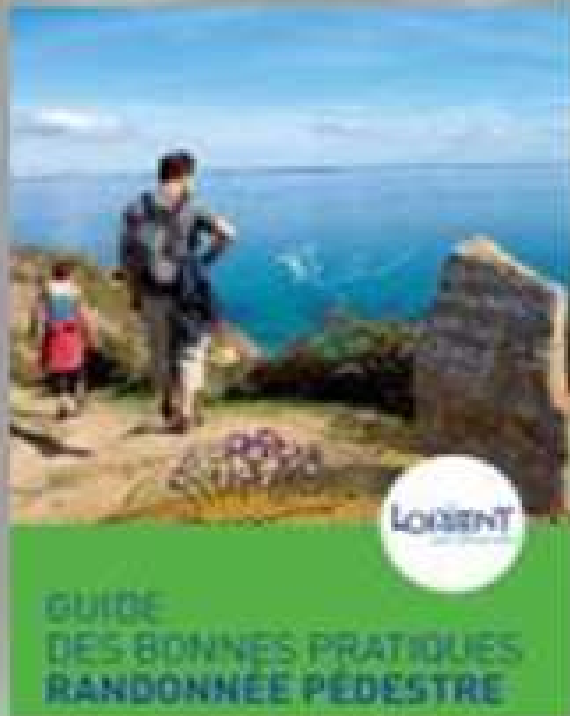
Bureaux d'études en écologie



Observatoires photographiques



Communication



On les croise sur la petite mer de Gâvre

Comment respecter les sites Natura 2000 ?

Il est important de respecter les sites Natura 2000 pour préserver la biodiversité. Voici quelques conseils :

- Ne pas marcher sur les zones humides.
- Ne pas déranger les oiseaux.
- Ne pas laisser de déchets.
- Ne pas utiliser de produits chimiques.

On les croise sur la petite mer de Gâvre



→ « Je tiens mon chien en laisse durant les balades, sinon il risque de déranger ! »

Observatoires photographiques

LORIENT



LORIENT

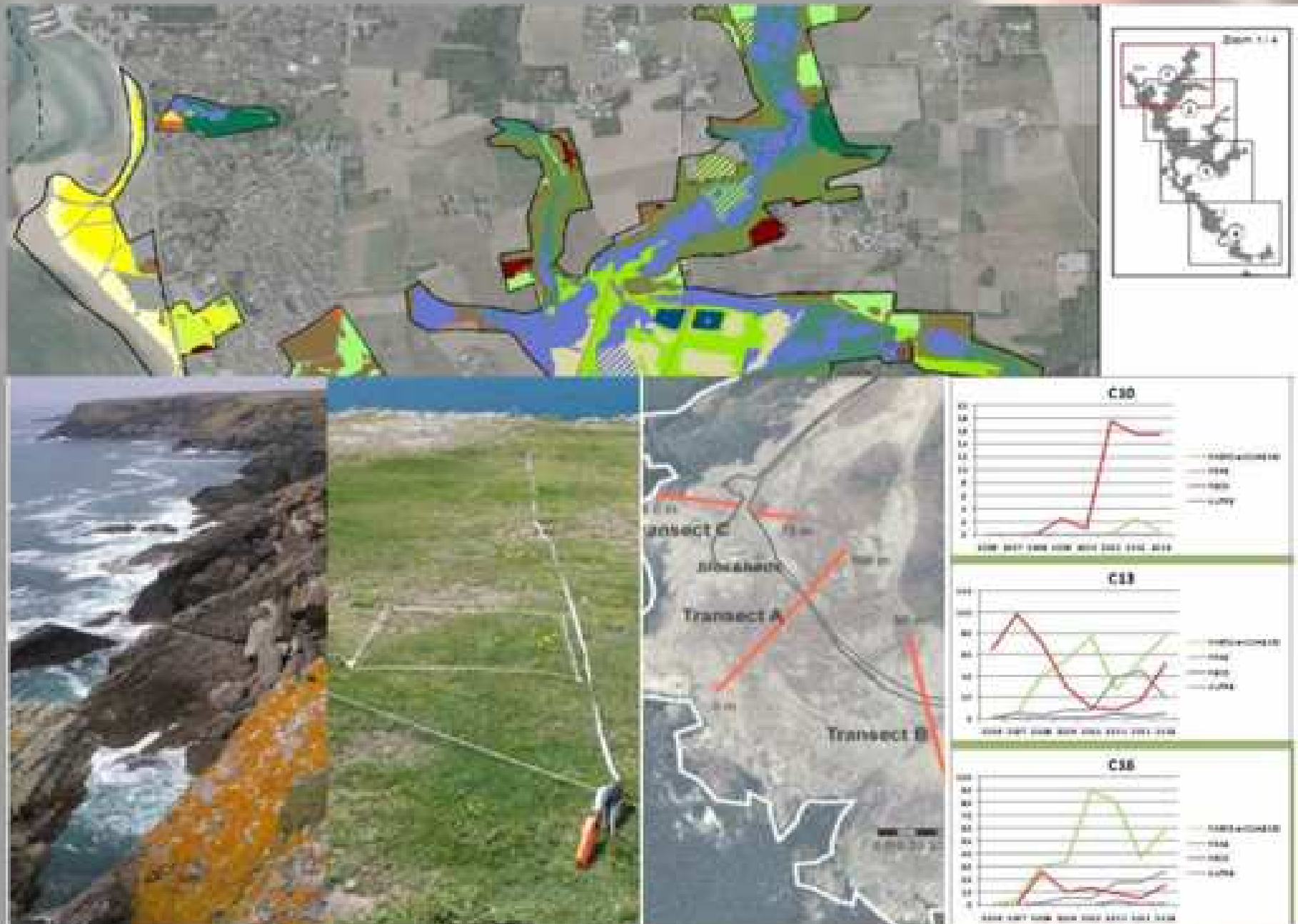


LORIENT



LORIENT

Bureaux d'études en écologie



Traction animale



Développement de travaux de génie écologique de pointe

