

Natura 2000 : de réussites ... en réussites.



2^{ème} édition du **NATURA**
FORUM
Régional **2000**



6 décembre 2016 / ESPACE ARGOAT / Ploufragan (22)

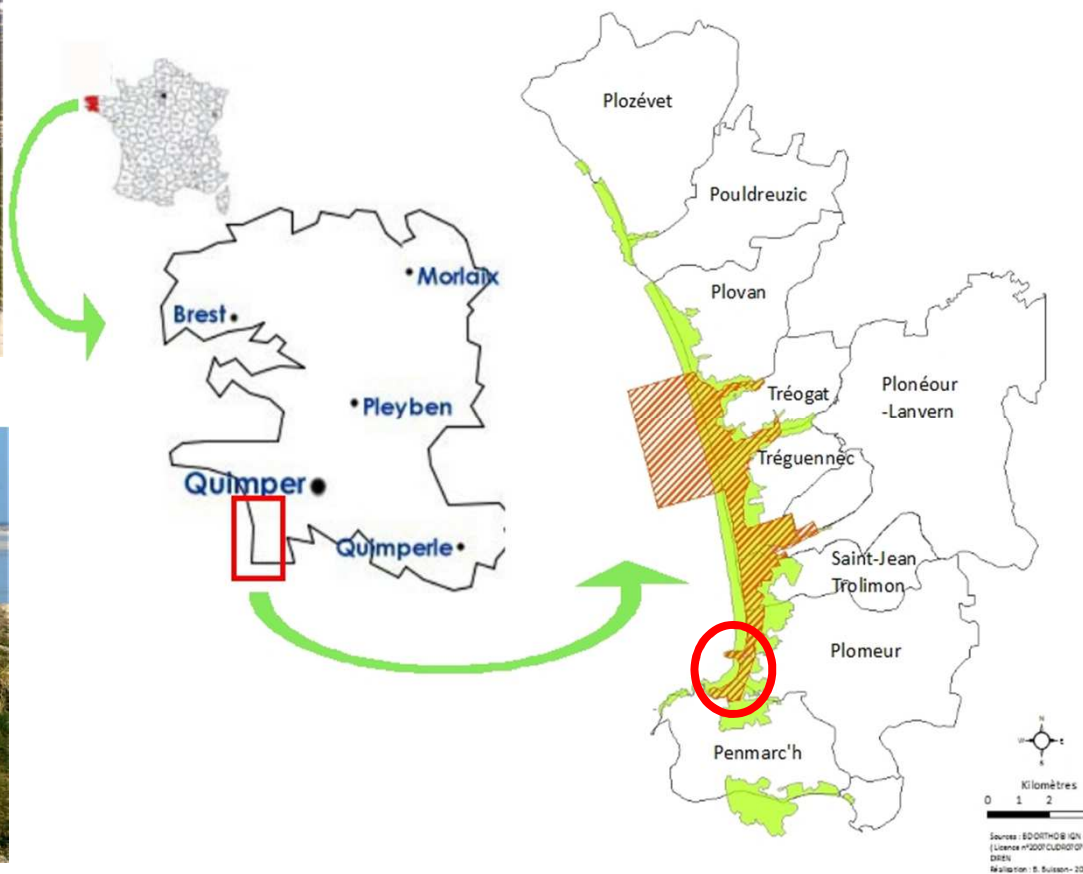
Windsurf La Torche : 100 000 personnes dans le site Natura 2000 ?...



Le site de la Torche
La compétition de Windsurf
La prise en compte de la sensibilité du site
Les actions de protection et sensibilisation

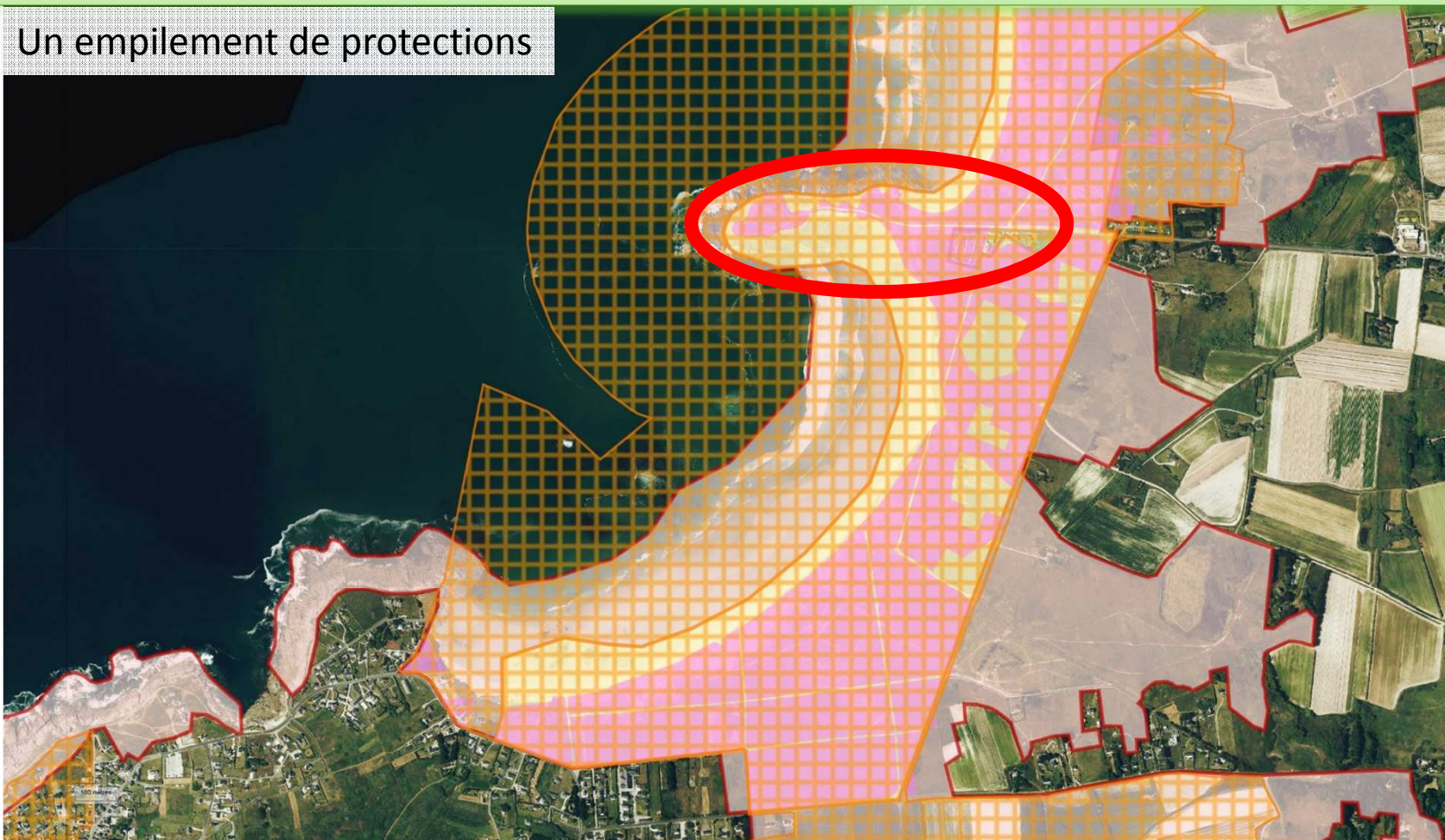


Le site



Le site

Un empilement de protections



Le site

Des enjeux écologiques identifiés



Aigrette garzette



Tournepiere à collier



Bécasseau sanderling



Traquet motteux



Martin pêcheur



Pipit maritime



Bécasseau violet



Huitrier pie

Le site

Un site très fréquenté géré et préservé



En 2012, un **contrat Natura 2000** a permis au Conservatoire du littoral d'actualiser et de renforcer la protection du site.

2 objectifs :
Protéger les habitats communautaires
Préserver le paysage

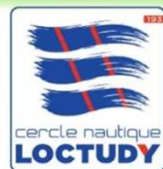
Un site aménagé et préparé pour accueillir un public nombreux tout au long de l'année...

La compétition

Organisation privée



aloha
ATTITUDE






La Torche Windsurf 2016 est une épreuve de la Coupe du Monde. Elle regroupe les meilleurs planchistes mondiaux dans deux disciplines : vagues et slalom.

Soutien des collectivités locales.

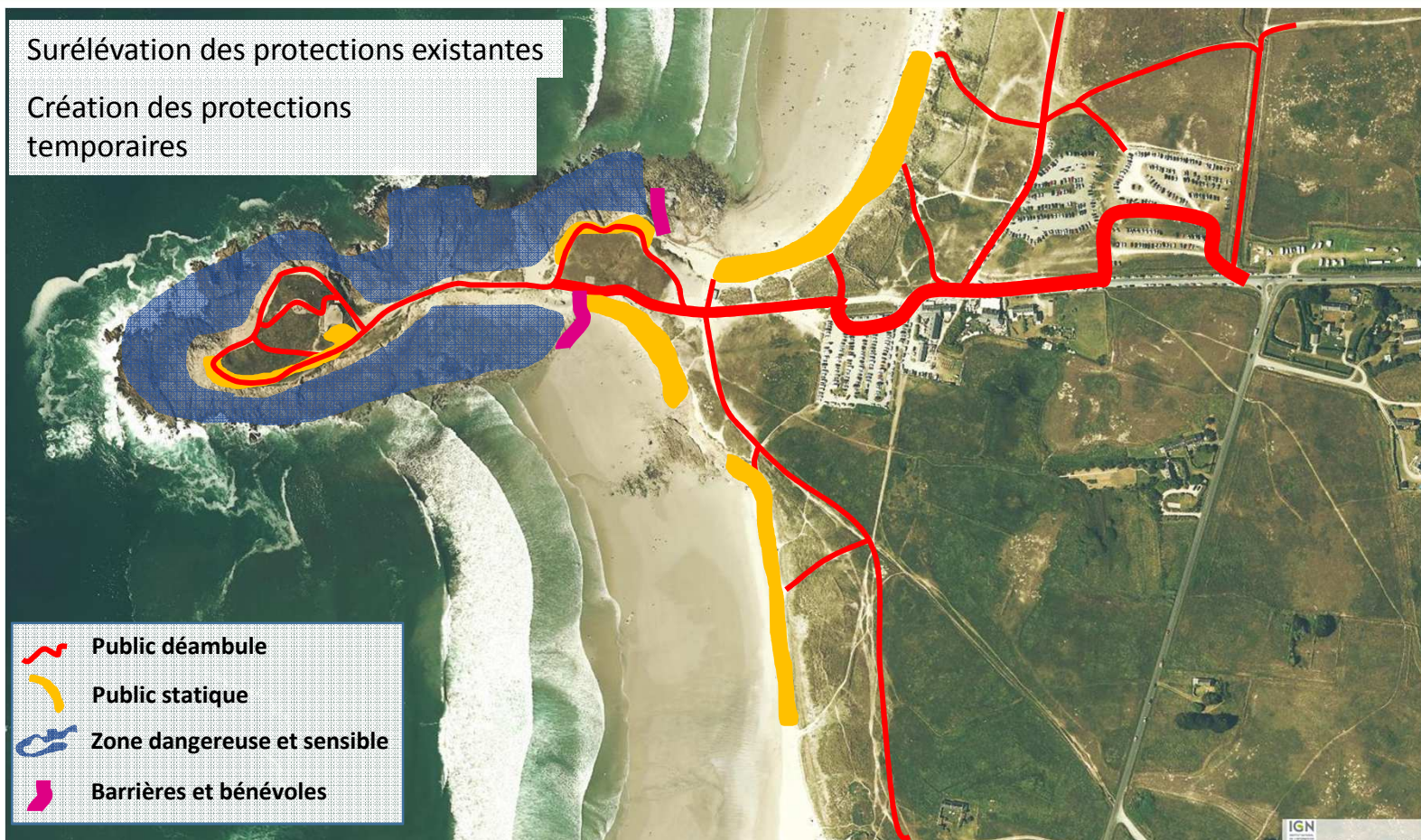


En 2014, la 1^{ère} édition a rassemblé 120 000 personnes en 9 jours et 60 000 en 2016.

La prise en compte de la sensibilité du site

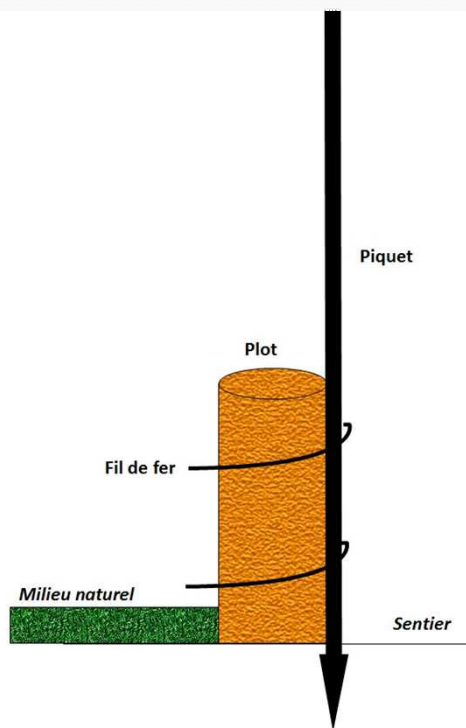
Contraintes réglementaires ou foncières	Contraintes à respecter	Prise en compte
Autorisation Site Classé 	Pas de modification du site, sauf autorisation	Limitations dans l'implantation des équipements et de la publicité
Evaluation d'incidence Natura 2000 	Absence d'impact significatif sur les habitats et les espèces d'intérêt communautaire	Mise en place d'un système temporaire de protection des espaces naturels et sensibilisation du public
Autorisation du Conservatoire du littoral 	Autorisation du propriétaire	Signature d'un acte d'engagements

La prise en compte de la sensibilité du site



La prise en compte de la sensibilité du site

Un système de protection simple et efficace



6 km de protection temporaire installés
700 heures de travail
Aide des lycéens de Kerbernez

La prise en compte de la sensibilité du site

Une sensibilisation du public
tout au long de l'évènement

Présence d'un animateur nature
56 heures d'animation



Les 6 Règles à retenir

1. Ne pas franchir les enclos de protection des milieux naturels ni escalader les dunes mais rester sur les sentiers balisés
2. Ne pas prélever de sable, de galet ni réaliser d'amoncellement de pierres (cairn)
3. Jeter vos déchets dans les poubelles mises à disposition
4. Ne pas cueillir de plantes
5. Rester à distance des groupes d'oiseaux
6. Tenir les chiens en laisse et ramasser leurs déjections



Installation de 2 panneaux de sensibilisation
Messages de sensibilisation des speakers



La prise en compte de la sensibilité du site

Une surveillance adaptée



2 binômes de gardes du littoral
Mise à disposition de 8 gardes venant 5 collectivités
250 heures de surveillance

+ Bénévoles du CN Loctudy



La prise en compte de la sensibilité du site

Suivi photographique Avant / Après



La prise en compte de la sensibilité du site

La Torche 1984, autre temps autres mœurs...

