

SÉCURITÉ ROUTIÈRE TOUS RESPONSABLES

La lettre de l'observatoire régional de sécurité routière

mars 2011 (données provisoires)

	Etat mensuel								
	accidents			tués			blessés		
	2011	2010	évolution	2011	2010	évolution	2011	2010	évolution
Bretagne	173	184	-6,0%	12	9	33,3%	223	218	2,3%
<i>Côtes d'Armor (22)</i>	35	31	→	2	2	=	45	33	→
<i>Finistère (29)</i>	46	33	→	2	2	=	54	41	→
<i>Ille et Vilaine (35)</i>	49	72	→	3	1	→	51	80	→
<i>Morbihan (56)</i>	43	48	→	5	4	→	73	64	→
France (source ONISR/DSCR)	5 362	5 297	1,2%	308	300	2,7%	6 638	6 548	1,4%

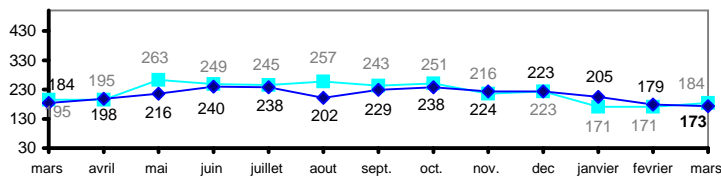
Actualités

La mortalité routière est ainsi en hausse par rapport à mars 2010. 3 personnes de plus qu'au mois de mars 2010 ont été tuées sur nos routes bretonnes.

Notons que la météorologie de mars 2010 avait été sensiblement conforme aux normales mensuelles, alors que mars 2011 a été excédentaire en température tout comme janvier et février, une situation généralement défavorable à la sécurité routière du fait de l'augmentation de la présence des deux-roues motorisés dans le trafic.

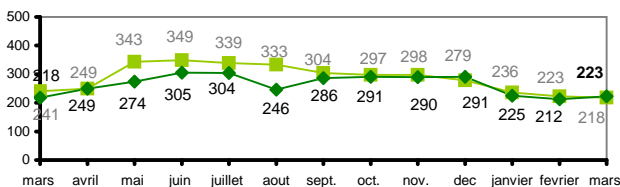
Comparaison au même mois de l'année précédente

-11 accident(s)

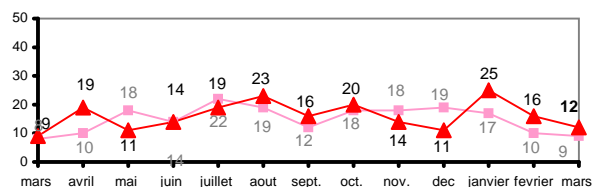


en foncé : année en cours
en clair : année précédente

5 blessé(s)

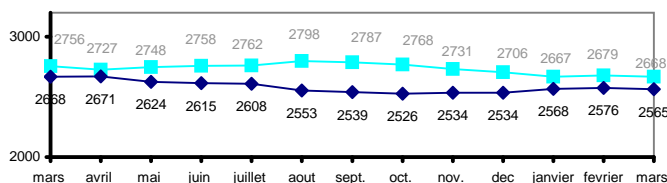


3 tué(s)

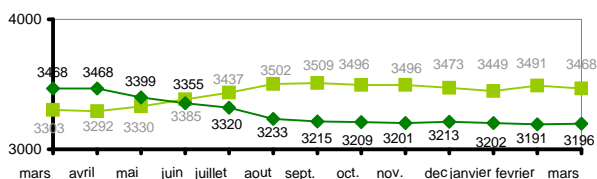


Cumul des 12 derniers mois

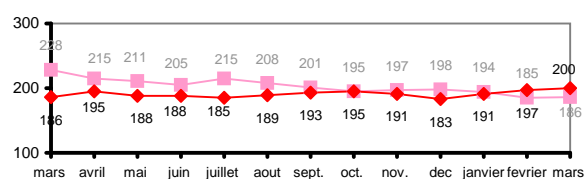
-103 accident(s)



-272 blessé(s)



14 tué(s)



Contact