

SÉCURITÉ ROUTIÈRE TOUS RESPONSABLES

La lettre de l'observatoire régional de sécurité routière

mai 2011 (données provisoires)

	Etat mensuel								
	accidents			tués			blessés		
	2011	2010	évolution	2011	2010	évolution	2011	2010	évolution
Bretagne	225	216	4,2%	11	11	0,0%	288	274	5,1%
Côtes d'Armor (22)	38	46	↘	2	2	=	52	61	↘
Finistère (29)	50	59	↘	1	2	↘	62	72	↘
Ille et Vilaine (35)	80	72	↗	6	3	↗	100	85	↗
Morbihan (56)	57	39	↗	2	4	↘	74	56	↗
France (source ONISR/DSCR)	6 176	5 904	4,6%	317	336	-5,7%	7 715	7 554	2,1%

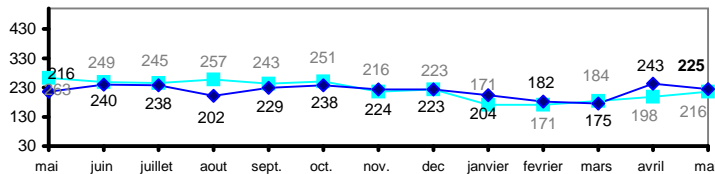
Actualités

La mortalité routière est ainsi stable en Bretagne par rapport à mai 2010 malgré une augmentation du nombre d'accidents (+4,2%).

Ce mois de mai 2011 ne comportait aucun pont ni week-end de 3 jours cette année, contrairement à mai 2010. Ce calendrier était ainsi très favorable à la sécurité routière. Par contre le temps, exceptionnellement doux et sec dans la continuité des 4 premiers mois de l'année, était à l'inverse défavorable à la sécurité routière.

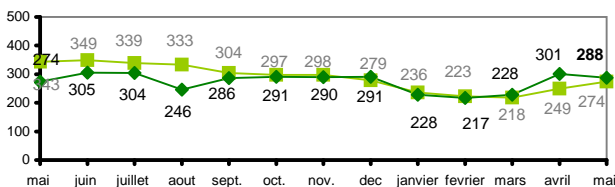
Comparaison au même mois de l'année précédente

9 accident(s)

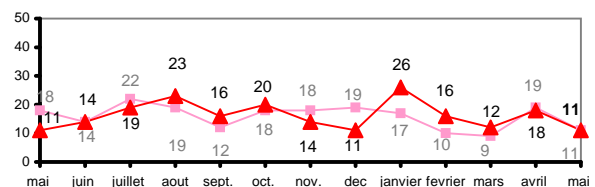


en foncé : année en cours
en clair : année précédente

14 blessé(s)

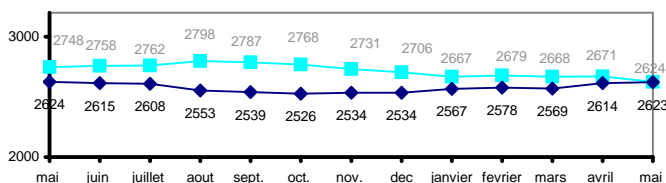


0 tué(s)

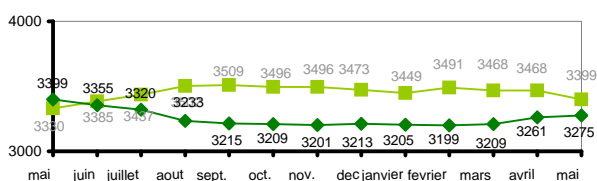


Cumul des 12 derniers mois

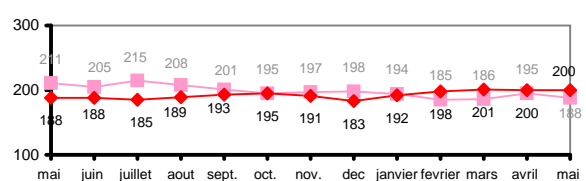
-1 accident(s)



-124 blessé(s)



12 tué(s)



Contact