

Forum néolab

Lorient
6/06/2016

Nouvelles économies, opportunités & leviers
d'actions pour le bien-être en Bretagne

Jean-François CARON

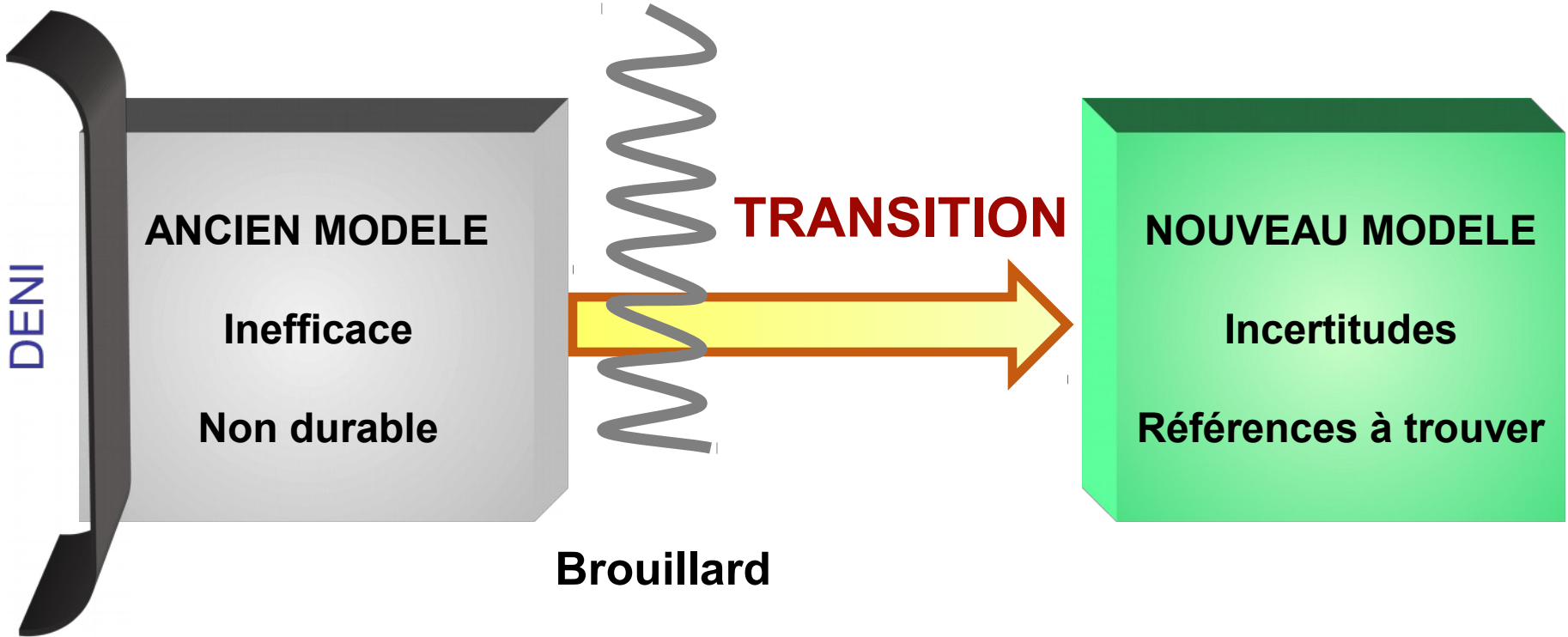
Maire de Loos-en-Gohelle,

Vice président de la Call, chargé de l'innovation et de la transition énergétique

Président du cd2e



LA RECHERCHE D'UN NOUVEAU MODÈLE



Déconstruction
par les faits et les analyses

Nouvel imaginaire

La Transformation Ecologique et Sociale en Nord-Pas de Calais (TESR)

- **Dépasser les expérimentations, planification**
- **Faire apparaître le nouveau modèle de développement.**
- **Et le modèle d'action qui le produit**
- **En avançant via l'expérimentation concrète**

La Transformation Ecologique et Sociale en Nord-Pas de Calais (TESR)

Montrer que l'on crée de l'activité, de l'emploi, en changeant structurellement les politiques publiques

En évitant que notre modèle économique, au nom de la création de « richesses », ne génère des externalités négatives (biens communs écrasés par le développement... au nom de l'emploi)

Et au contraire pour les enrichir en externalités positives

TESR : Une nouvelle posture pour l'action publique

- **La reconquête ou la préservation des Biens communs comme moteur de développement : « les biens communs au cœur de la valeur ajoutée »**
- **« Convoquer » les politiques publiques régionales pour converger vers la réussite d'Opérations de Développement : « mode projet »**
- **L'agencement d'acteurs est stratégique pour cette réussite : « repérage et implication des parties prenantes, recoordination du jeu de chacun »**

Engager la Transformation Ecologique et Sociale via des objets concrets : 9 Opérations de Développement

- 100 000 logements
- Stratégie énergétique du territoire
- Filière démantèlement du nucléaire
- Lutte contre le diabète
- Eau dans l'audomaroisEuralens
- La gouvernance alimentaire
- Le Lycée du troisième millénaire
- Filière Bois

La Troisième Révolution Industrielle

Jérémy RIFKIN

«Nous sommes à la fin d'une grande ère de l'énergie et rares sont ceux qui en sont conscients ».

WORLD FORUM 2012



Les grandes révolutions industrielles :

convergence d'innovations liées à l'énergie et aux moyens de communication

1^{ère} révolution industrielle : permise par les technologies mécaniques utilisant la vapeur qui permettent, via l'imprimerie et les transports (train, courrier) un bond de l'information et de la communication

2^{ème} révolution industrielle : convergence entre moteur à combustion interne et réseaux électriques (permettant la commutation et communication électrique, dont téléphonique).

3^{ème} révolution industrielle : passage aux énergies renouvelables et développement généralisé d'internet

La rencontre d'une vision et d'un territoire engagé

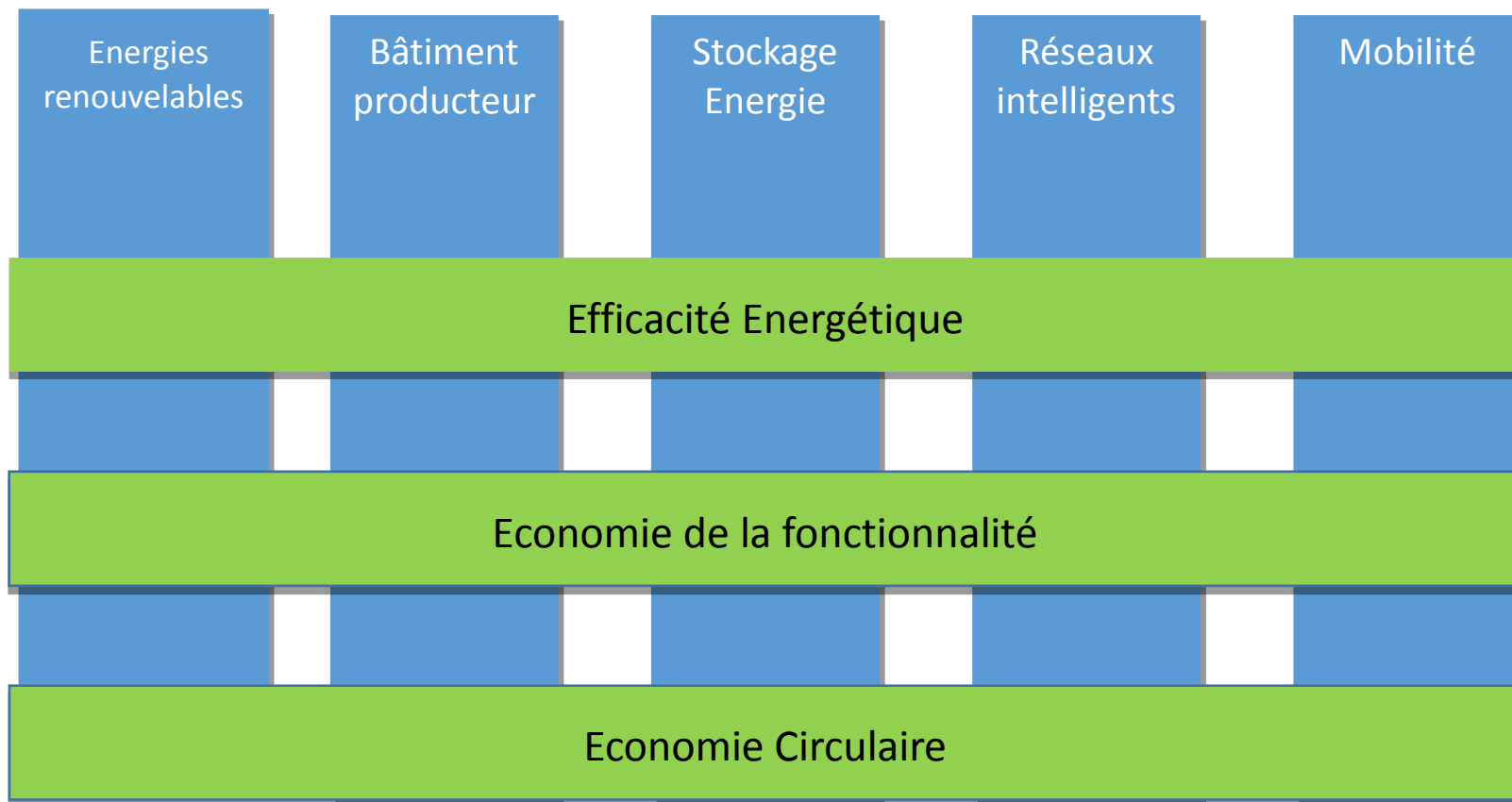
Une vision, un discours mobilisateur qui redonne du sens : l'économie décarbonée



Une région engagée depuis 20 ans, des schémas stratégiques ambitieux, des acteurs conscientisés



Trois propositions régionales aux piliers de J.Rifkin



Les apports de la démarche

- **Une mobilisation sans précédent (de Virage énergie aux entreprises)**
- **Une « mise à l'agenda » du modèle décarboné et dénucléarisé**
- **Mise en mouvement de la société régionale!**
- **Le Masterplan élaboré avec J Rifkin réconcilie les questions économiques et environnementales**

Mobilisation des acteurs économiques

- La CCIR mobilise ses équipes
- 150 premiers projets labellisés soutenus
- Mise en place de clubs d'entreprises TRI





Loos-en-Gohelle

Développement durable,
Résilience du territoire,
et Pouvoir d'agir



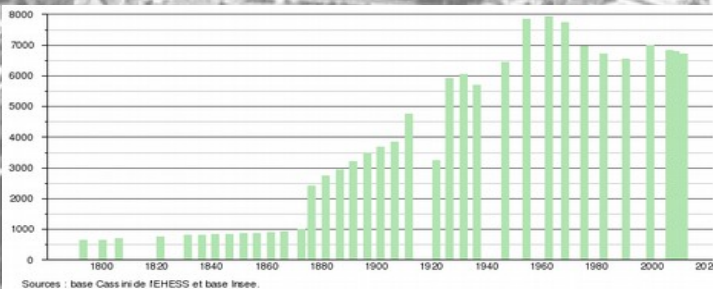
Le Bassin Minier Nord – Pas-de-Calais





Héritage post-industriel

- Population **x 10** en **100 ans**
- 9 puits, 6 sièges, **8 terrils**
- Affaissement de **15 m** !
- **20% friches**, forte pollution
- **Chômage**, délocalisations
- **1100** logements miniers détruits
- **Image de soi dégradée**
- **Encadrement sociétal structurel**





L'enjeu : la résilience du territoire

Sur fond de non durabilité, mener une transition
« post-carbone » axée sur le DD

- Rebondir ou mourir, faire le deuil
- Sortir du paternalisme, responsabiliser
- Répondre aux attentes des habitants
- Qualifier les besoins
- Inclure les générations futures
- Penser, agir du global au local, et du local au global...





Le principal levier : Impliquer, coproduire

- **Une démocratie locale d'exercice**
 - **Ecoute** des besoins, **reconnaissance** de chacun, prise en compte des expertises d'usage : vers une meilleure définition de l'utilité sociale, et de **l'intelligence collective**
 - Des espaces d'implication, de coproduction ►► **capacitation** individuelle et compétences collectives : produit une **société civile** robuste
 - Rend les politiques publiques **plus efficaces**
 - L'arbitrage politique plus **légitime** aussi !
 - Génère de la **confiance**
 - Au coeur de la stratégie de conduite de changement par l'implication active (engagement plutôt que passivité)
- **Les comportements + importants que la technologie**
 - Nécessité de mettre les acteurs en « engagement » : exploiter toutes les sources d'implication



Récit de trajectoire

Les grandes étapes de la
résilience loossoise...



1980 Processus **culturel** **d'implication** et de transformation



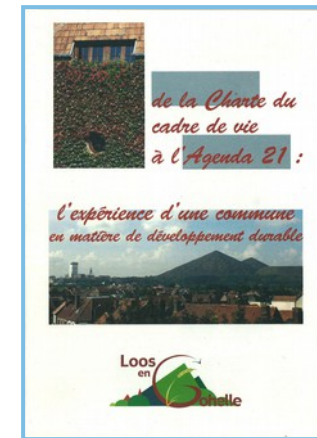
- Oser changer de regard!
 - Travail de mémoire, deuil du monde d'hier, nouvel imaginaire, début d'une histoire alternative... La reconquête.
- Festival des *Gohelliades*, depuis 1984
 - **Économie mauve ?**





1990 Diagnostic **social & environnemental** partagé

- Révision participative du POS :
Projet de Ville
CHARTRE du CADRE de VIE
 - Agenda 21 de facto
- Engagement de projets démonstrateurs, 1^{ères} **expérimentations**
 - Ecoconstruction depuis 1997
- Reconversion du **11/19**
 - « Ecopôle »





2000 Un projet de ville durable & effets d'entraînement sur **l'économie**

- **Mis en œuvre** de la CHARTE & généralisation de l'implication habitante
 - **Outillage de l'implication**
- Organigramme « **mode projet** »
- Programme de DD, partenariats et recherche de subventions
- L'écosystème 11/19 se développe...





2010 L'écosystème territorial « Loos Ville Pilote » émerge

- **Légitimité démocratique**
 - 82,1% en 2008 ; 100% en 2014

- **Evaluation**

- Comité scientifique
- statut de « **Ville Pilote du DD** » reconnu
- évaluation des acquis, formation des élus, des agents



- **Interprétation du DD**

- Circuits touristiques, récit

- **Projets pilotes**

- Eglise, éclairage, Loos Rehab, Vital, Chênelet, Villavenir, 11/19...
-





La transition produit des résultats



DES HABITANTS ACTEURS

- **Des espaces d'implication**
 - Près de 200 RP par mandat
 - Associations x2 avec FPH x 10
 - Responsabilisation
- **Droit à l'initiative**
 - Outils « Fifty-fifty »
 - Groupe Quartier Ouest
 - Loos TV, SEL...
- **Coproductions**
 - Spectacles participatifs
 - Skatepark, local musique
PLU, Rue Hoche...
 - Ecoquartier Ouest





NATURE, ESPACES VERTS & BIODIVERSITE

- **H2O**
 - 94 m³, 3 semaines d'autonomie
 - Noues, infiltration naturelle
 - Peinture à l'eau
- **Ceinture verte**
 - 15 km, mobilité douce
 - Plantations d'arbres fruitiers
- **Espaces verts**
 - Zéro phyto
 - Gestion différenciée
 - Prairies fleuries
 - Abris à insectes
- **Suivi biodiversité**
 - Ex : Hirondelles



ENERGIE & ECOCONSTRUCTION



• Energie

- LumiWatt, Eglise, thermique, éclairage public
- ENR = 180 MWh = conso 70 ménages
- Transport : 7 GNV, 4 VAE, 15km ceinture verte

• Ecoconstruction

- Depuis 1997 : 146 logements écoconçus
- Interdiction chauffage électrique en 2000
- Cité Belgique, Mairie, Chênelets, Villavenir...

• Ecorénovation

- Logements miniers, Cité Belgique
- Loos Rehab : Castors + logement témoin
- Rehafutur : tranches I et II

• Formation

- Cd2E (théâtre de l'écoconstruction), Ekwation
- Fondation d'Auteuil



ECONOMIE & TRAVAIL

• Création d'emplois

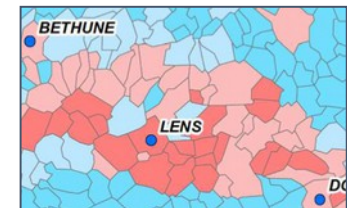
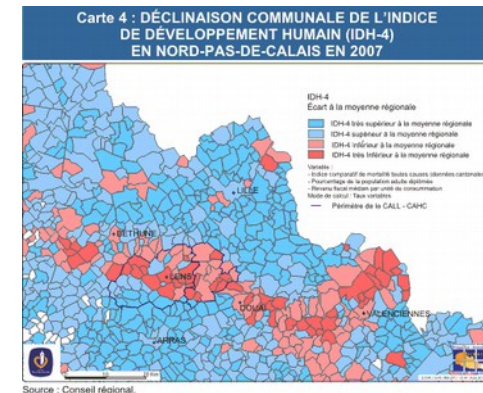
- 350 entre 1999 et 2009 (INSEE), dont 150 sur la Base 11/19
- Activités de services, associations,
- Pépinière et sièges d'écoentreprises, maintien de commerces, retour de l'agriculture périurbaine (CUMA)

• Bien-être

- IDH > moyenne régionale
- Nouveaux indicateurs IPBE, ELENA, ISACDAL

• Vers un nouveau modèle économique pour le DD, qui articule territoire et économie?

- Troisième Révolution Industrielle
- Economie de la fonctionnalité et de la coopération,
- Economie circulaire, frugale...



ENTREPRENEURS SOCIAUX





Carrote mob !



Une partie De vos bénéfices
Sera versée pour le
Réchauffement climatique.



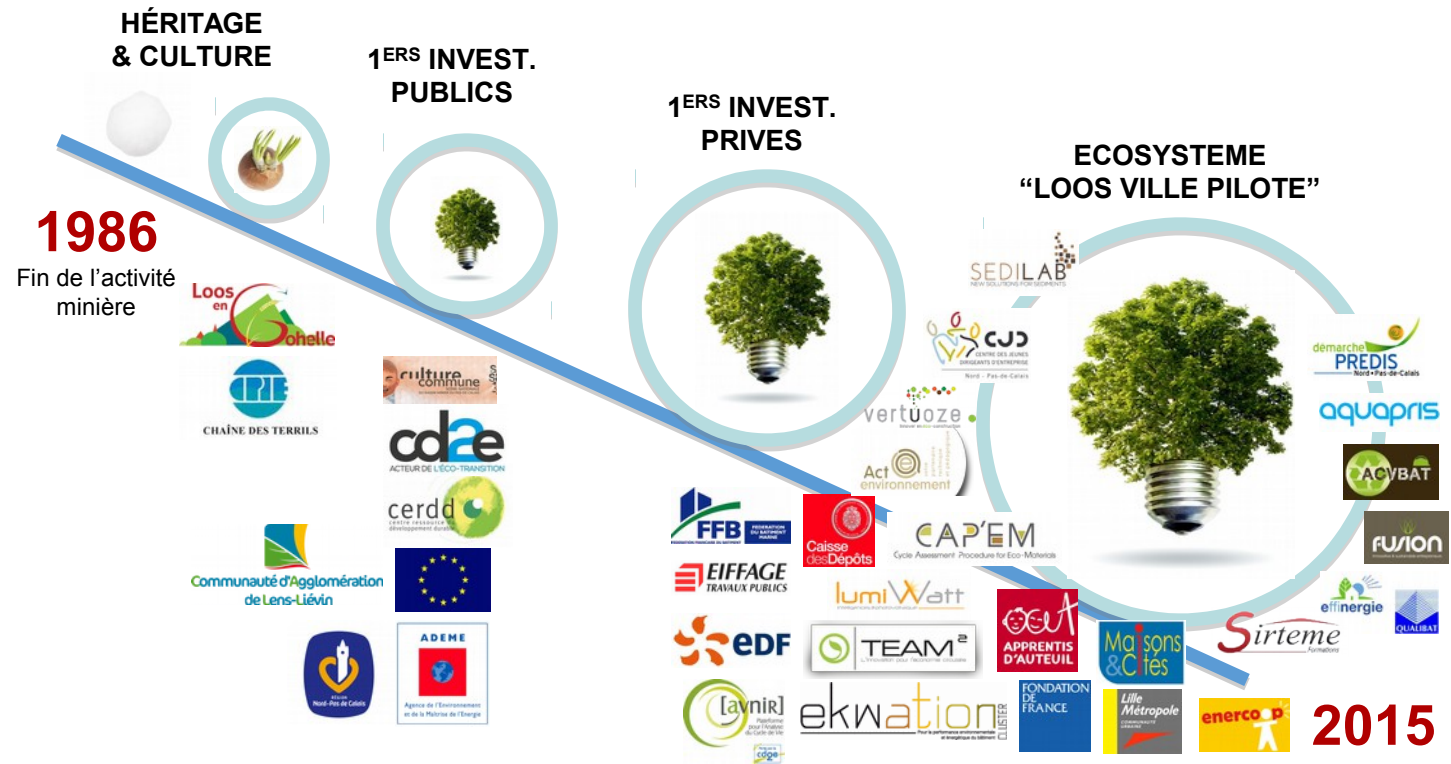
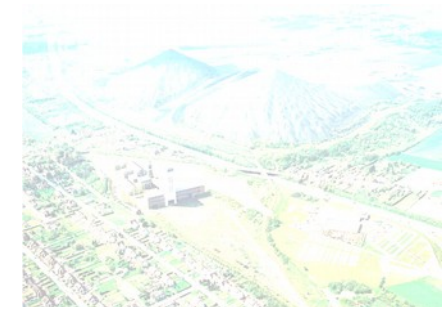
FORUM CONTRIBUTIF



50 défis à résoudre 150 contributeurs

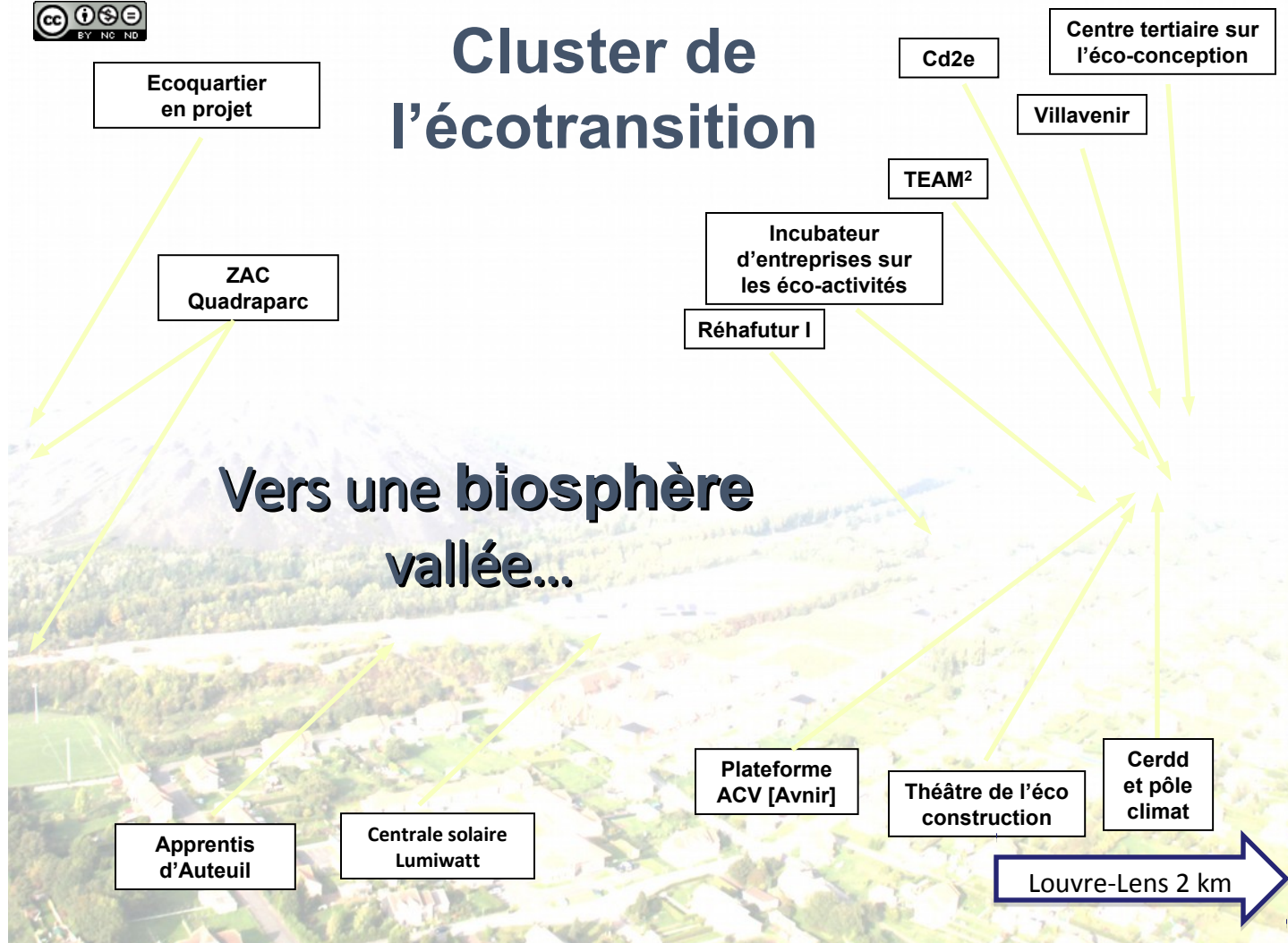


Effet « boule de neige »





Cluster de l'écotransition





COP 21, le Nord-Pas de Calais mobilisé pour le Climat.



dynamiqueclimat COP21
le Nord-Pas de Calais se mobilise

RÉGION
NORD-PAS DE CALAIS

Code Source

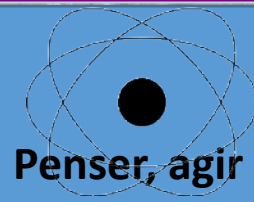
Résultats systémiques,
écosystème territorial
durable

Résultats thématiques, sectoriels

4 piliers
stratégiques

**Implication
habitante**

Écoute,
capacitation,
agencement des
acteurs



**Penser, agir
Systémique**

Externalités,
Biens
communs,
Transversalité,
coopération,
ingénierie
systémique

**Vision /
Petits
cailloux
blancs**

Du rêve, et
une entrée
par le réel,



**Innover,
oser,**

Contre la
pensée
unique
Expériment
er, droit à
l'erreur

**Travail de mémoire, mise en « trajectoire »
« mise en récit »**

Un socle
pour
donner du
sens

**Des valeurs,
une éthique**



Merci de votre attention

Pour aller plus loin :

*TedX Vaugirard road 2015 JF Caron

*Résilience-écologique/loos-en-gohelle-ville-durable, ph Gagnebet, éditions Henri Dougier /Le seuil

*Loos en Gohelle ville pilote du DD, ph Chibani-Jacquot, éditions des petits matins

Pourquoi construire une participation renouvelée ?

Habitants acteurs

Le monde va mal, les enjeux sont de plus en plus prégnants, la complexité diffuse et les échelles s'entrecroisent : **plus que jamais il faut du politique** (au sens sociétal)

Mais le politique a de plus en plus de mal pour peser : **quelles marges de production et d'action?**

Et la population évolue vers une **consommation de l'action publique** (je paie mes impôts, j'y ai droit!)

L'enjeu de réhabilitation du politique

Le risque : populisme et clientélisme flambants

Le politique est tétanisé, suiviste, impuissant = disqualifié

La société étant de plus en plus complexe, les régulations s'entrecroisent, évolution de la figure de l'autorité (cf la diminution du rôle de l'état, la mondialisation) : quid de la compréhension de qui fait quoi, de qui peut faire quoi ?

Comprendre les mécanismes de la construction de l'intérêt général, et le rôle du politique (légitimité, responsabilité, animation, arbitrages,...)

L'enjeu du développement

Reposer la question des besoins et de l'utilité sociale : quel développement?

Le développement à l'heure de la société de la connaissance va exiger un agencement d'acteurs de qualité: mutation vers une société de l'immatériel et des services, même au cœur de l'industrie (nouvelles compétences, innovation, ...) = économie post industrielle

Territoires dynamiques : vision, stratégie, hiérarchisation des objectifs, qui fait quoi...

L'enjeu de la citoyenneté et du vivre ensemble

Avec la domination de la société de consommation, la perte d'influence des grands mouvements collectifs (religions, syndicats, mouvements d'éducation populaire, ...)

- risque d'avoir des individus de plus en plus égoïstes, de plus en plus isolés,
- recul de la notion d'intérêt général,
- Risque d'exacerbation des revendications catégorielles, des communautarismes, ...

Comment produire des adultes et responsables plutôt que des irresponsables, des citoyens plutôt que des individus

« J'ai le droit d'être de plus en plus libre, mais vous, soyez responsables pour moi »

Les différentes formes de participation à Loos-en-Gohelle

- **Elaboration collective de politiques publiques** sous forme de réunions publiques, de groupes de travail ou commissions extramunicipales
- **Projets coproduits** (un aménagement urbain, un écoquartier,...)
- **Reconnaitre et répondre aux initiatives habitantes** : fifty fifty ; importance des pétitions
- **Portage de projets** par des associations, des collectifs

Quelques éléments issus de l'expérience pour conclure

- La participation est un processus, qui réclame du temps pour que s'installe la confiance
- La participation est un processus « high tech » qui nécessite de l'expertise, des savoir faire, des savoir être
- La participation ne peut se faire à moitié!
- Production de compétences collectives (ex terreau d'innovation)
- C'est la qualité des collectifs qui permet l'expression des singularités
- Capacitation, pouvoir d'agir!



Opération Loos Ch'tricote 2010
500 loossois, 375 m, 50 000
« carrés de laine »

AMBASSADEURS COP21



COP 21, le Nord-Pas de Calais mobilisé pour le Climat.

LE TGV
DE LA TROISIEME
REVOLUTION
INDUSTRIELLE
PARIS- LOOS-EN GOHELLE
3 DÉCEMBRE 2015



Merci de votre attention!