

SÉCURITÉ ROUTIÈRE TOUS RESPONSABLES

La lettre de l'observatoire régional de sécurité routière

Juin 2011 (données provisoires)

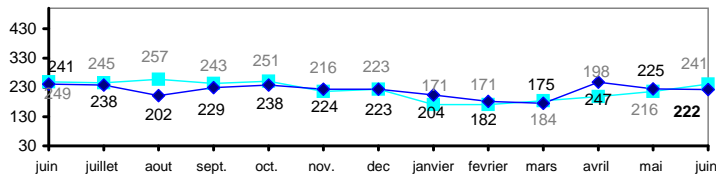
	Etat mensuel								
	accidents			tués			blessés		
	2011	2010	évolution	2011	2010	évolution	2011	2010	évolution
Bretagne	222	241	-7,9%	11	14	-21,4%	297	310	-4,2%
<i>Côtes d'Armor (22)</i>	39	42	→	2	4	→	49	53	→
<i>Finistère (29)</i>	48	52	→	1	3	→	72	56	→
<i>Ille et Vilaine (35)</i>	73	89	→	5	4	→	101	109	→
<i>Morbihan (56)</i>	62	58	→	3	3	=	75	92	→
France (source ONISR/DSCR)	5 846	6 546	-10,7%	332	329	0,9%	7 355	8 142	-9,7%

Actualités

La mortalité routière est en baisse par rapport à juin 2010, à -21,4%. Les autres indicateurs connaissent une baisse mais néanmoins moins significative que ce soit le nombre d'accidents corporels (-7,9%) ou le nombre de blessés (-4,2%) malgré une configuration calendaire défavorable. En effet contrairement au mois de juin 2010, ce mois de juin 2011 comportait le pont de l'Ascension et le week-end étendu de la Pentecôte (qui en 2010, étaient tombés en mai et non en juin).

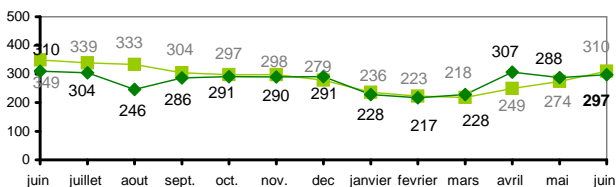
Comparaison au même mois de l'année précédente

-19 accident(s)

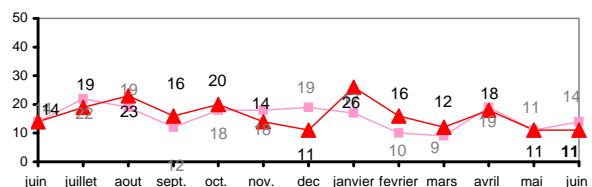


en foncé : année en cours
en clair : année précédente

-13 blessé(s)

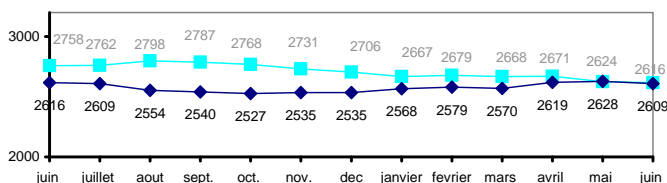


-3 tué(s)

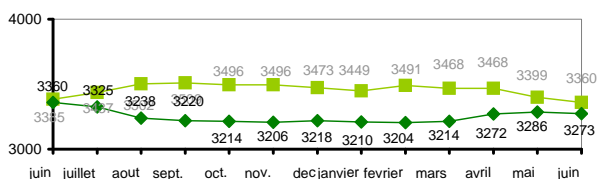


Cumul des 12 derniers mois

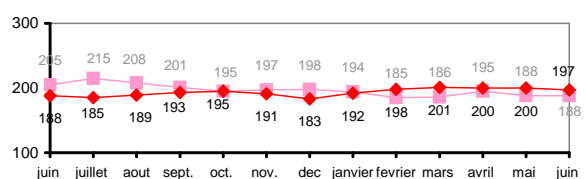
-7 accident(s)



-87 blessé(s)



9 tué(s)



Contact