

# SÉCURITÉ ROUTIÈRE TOUS RESPONSABLES

## La lettre de l'observatoire régional de sécurité routière

Juillet 2011 (données provisoires)

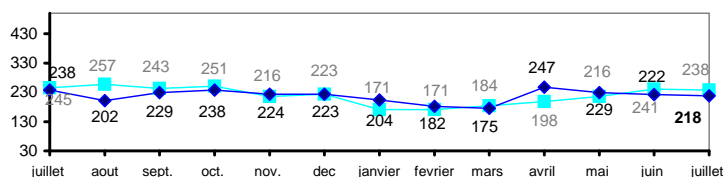
	Etat mensuel								
	accidents			tués			blessés		
	2011	2010	évolution	2011	2010	évolution	2011	2010	évolution
<b>Bretagne</b>	<b>218</b>	238	-8,4%	<b>19</b>	19	0,0%	<b>286</b>	304	-5,9%
<i>Côtes d'Armor (22)</i>	<b>39</b>	36	→	4	3	→	<b>49</b>	46	→
<i>Finistère (29)</i>	<b>60</b>	68	→	4	6	→	<b>85</b>	88	→
<i>Ille et Vilaine (35)</i>	<b>54</b>	70	→	5	6	→	<b>67</b>	92	→
<i>Morbihan (56)</i>	<b>65</b>	64	→	6	4	→	<b>85</b>	78	→
<b>France</b> (source ONISR/DSCR)	<b>5 525</b>	6 288	-12,1%	<b>358</b>	453	-21,0%	<b>7 105</b>	8 034	-11,6%

### Actualités

La mortalité routière est ainsi stable par rapport à juillet 2010. Les autres indicateurs connaissent une légère baisse, que ce soit le nombre d'accidents corporels (-8,4%) ou le nombre de blessés (-5,9%). Ce mois de juillet 2011 a connu une météorologie historiquement médiocre, particulièrement bénéfique à la sécurité routière, pour cette période estivale.

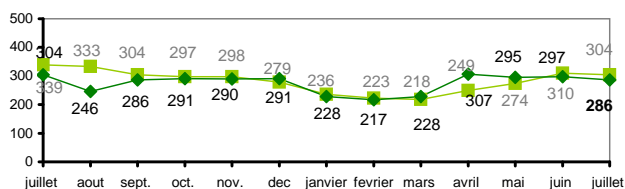
### Comparaison au même mois de l'année précédente

#### -20 accident(s)

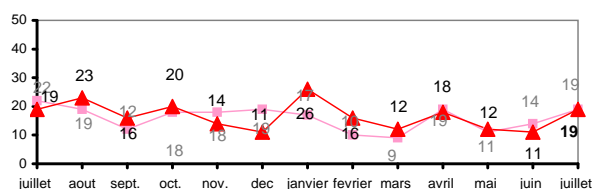


en foncé : année en cours  
en clair : année précédente

#### -18 blessé(s)

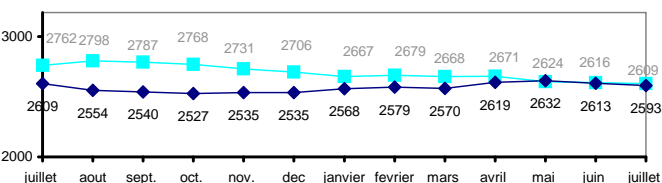


#### 0 tué(s)

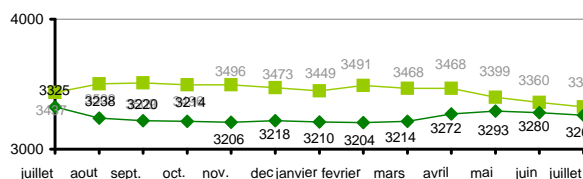


### Cumul des 12 derniers mois

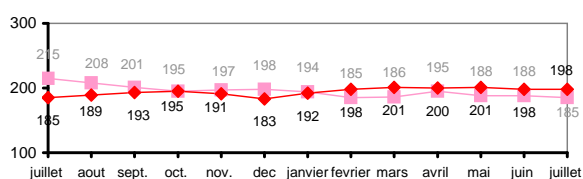
#### -16 accident(s)



#### -63 blessé(s)



#### 13 tué(s)



### Contact