

## La lettre de l'observatoire régional de sécurité routière

janvier 2011

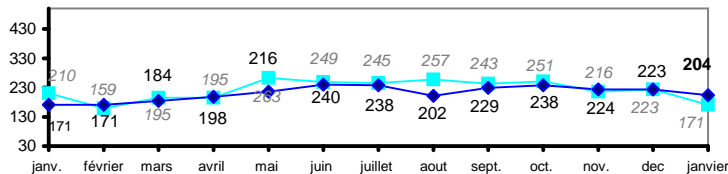
	Etat mensuel								
	accidents			tués			blessés		
	2011	2010	évolution	2011	2010	évolution	2011	2010	évolution
<b>Bretagne</b>	<b>204</b>	171	19,3%	<b>26</b>	17	52,9%	<b>228</b>	236	-3,4%
Côtes d'Armor (22)	32	26	➔	3	3	=	35	40	➔
Finistère (29)	50	37	➔	6	4	➔	51	37	➔
Ille et Vilaine (35)	69	57	➔	13	5	➔	80	67	➔
Morbihan (56)	53	51	➔	4	5	➔	62	92	➔
<b>France</b> (source ONISR/DSCR)	<b>4 675</b>	4 492	4,1%	<b>331</b>	273	21,2%	<b>5 730</b>	5 635	1,7%

### Actualités

Le mois de janvier 2011, clément en terme de météorologie, est comparé ici à celui de janvier 2010 où la sécurité routière avait bénéficié d'un temps exceptionnellement hivernal. Ceci explique au moins en partie ces résultats décevants de janvier 2011. Cependant, il faut remonter de plusieurs années, jusqu'en 2008, pour retrouver des résultats comparables en termes de mortalité.

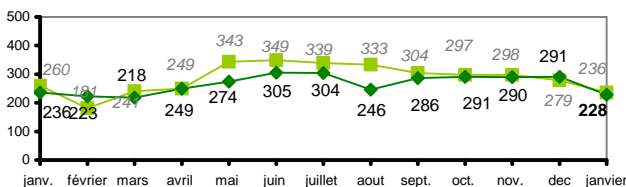
### Comparaison au même mois de l'année précédente

**33** accident(s)

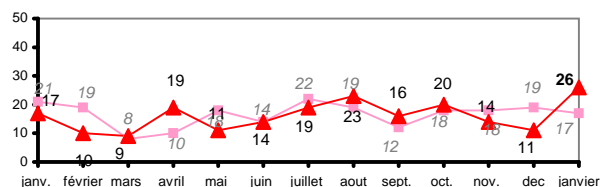


en foncé : année en cours  
en clair : année précédente

**-8** blessé(s)

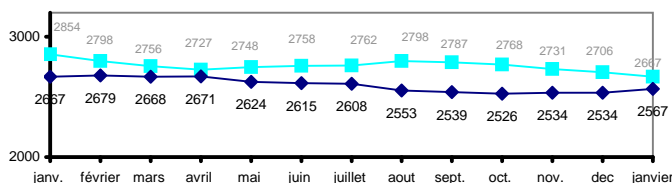


**9** tué(s)

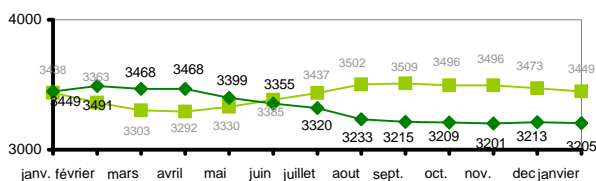


### Cumul des 12 derniers mois

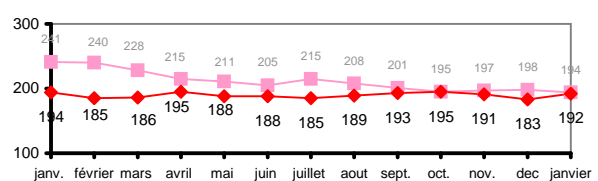
**-100** accident(s)



**-244** blessé(s)



**-2** tué(s)



### Contact