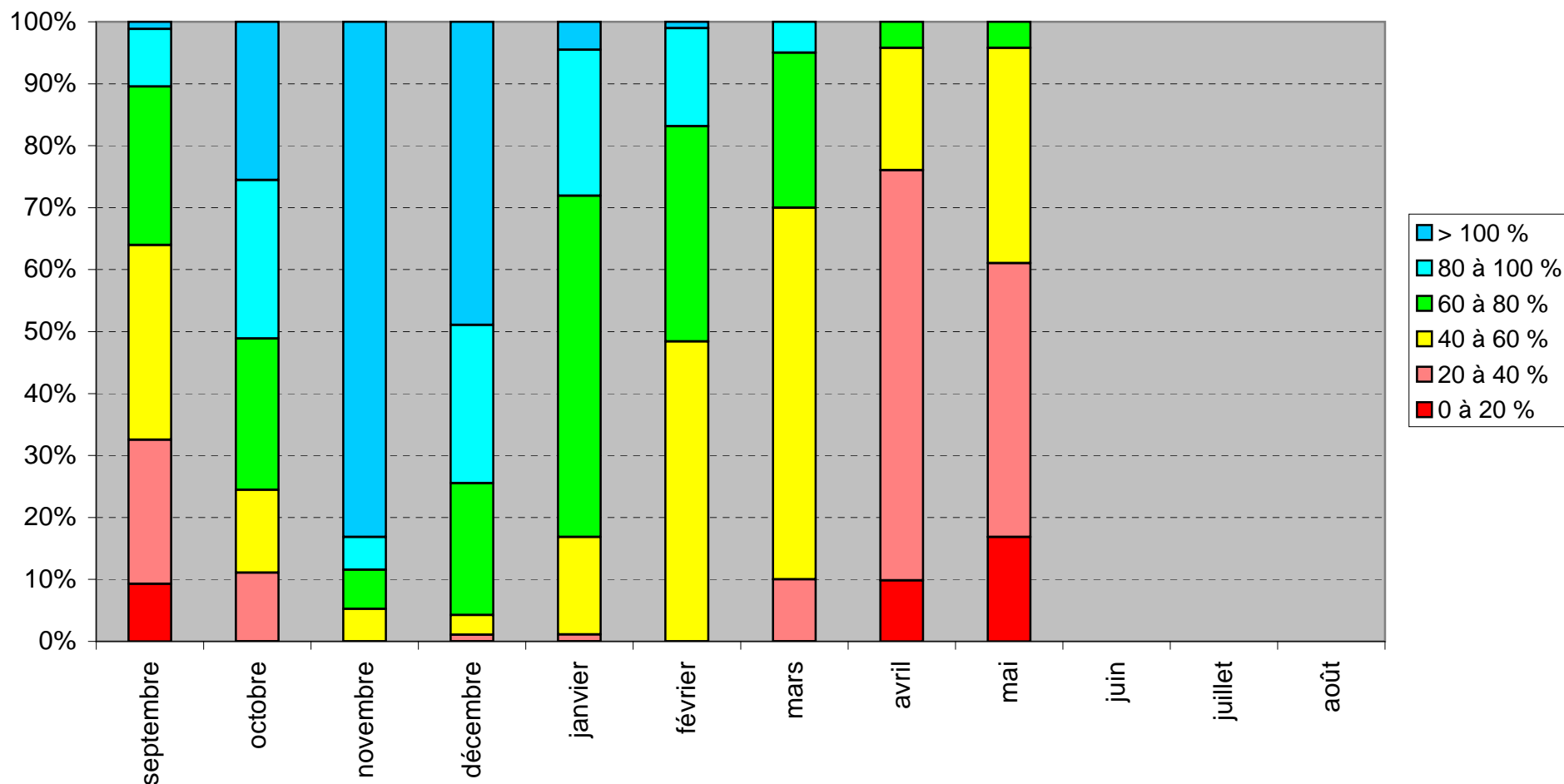


% de stations dans chaque classe

Année 2010-2011 - Evolution hydraulicité (rapport à la moyenne interannuelle)



Au mois de mai 2011 :

- 17 % des stations de mesure présentaient un débit inférieur à 20 % de la moyenne interannuelle de mai (en rouge)
- 4 % des stations de mesure présentaient un débit compris entre 60 et 80 % de la moyenne interannuelle de mai (en vert)