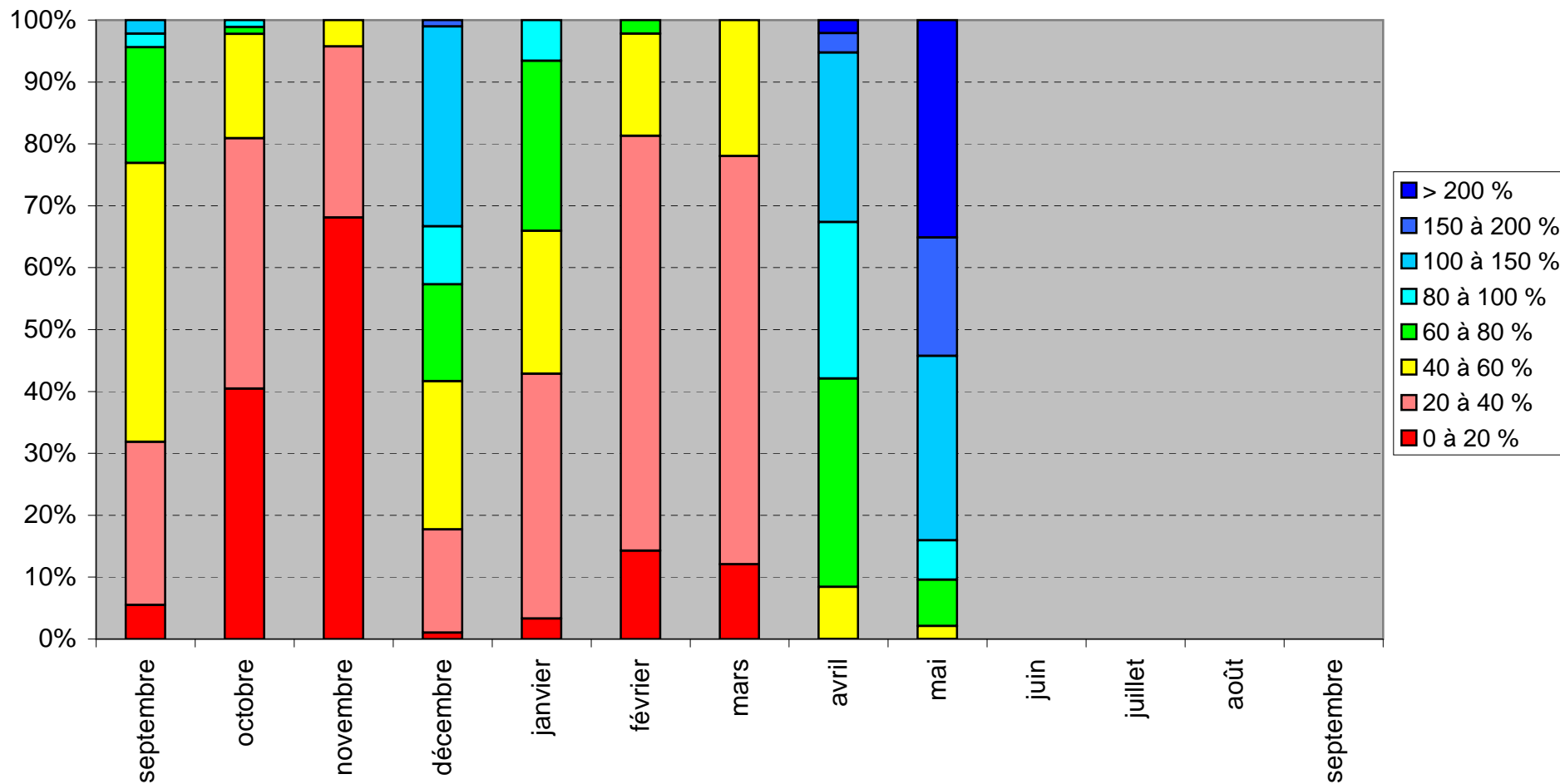


% de stations dans chaque classe

Année 2011-2012 - Evolution hydraulicité (rapport à la moyenne interannuelle)



Au mois de mai 2012 :

- 3 % des stations de mesure présentaient un débit compris entre 40 et 60 % de la moyenne interannuelle de mai (en jaune)
- 35 % des stations de mesure présentaient un débit supérieur à 2 fois la moyenne interannuelle de mai (en bleu marine)