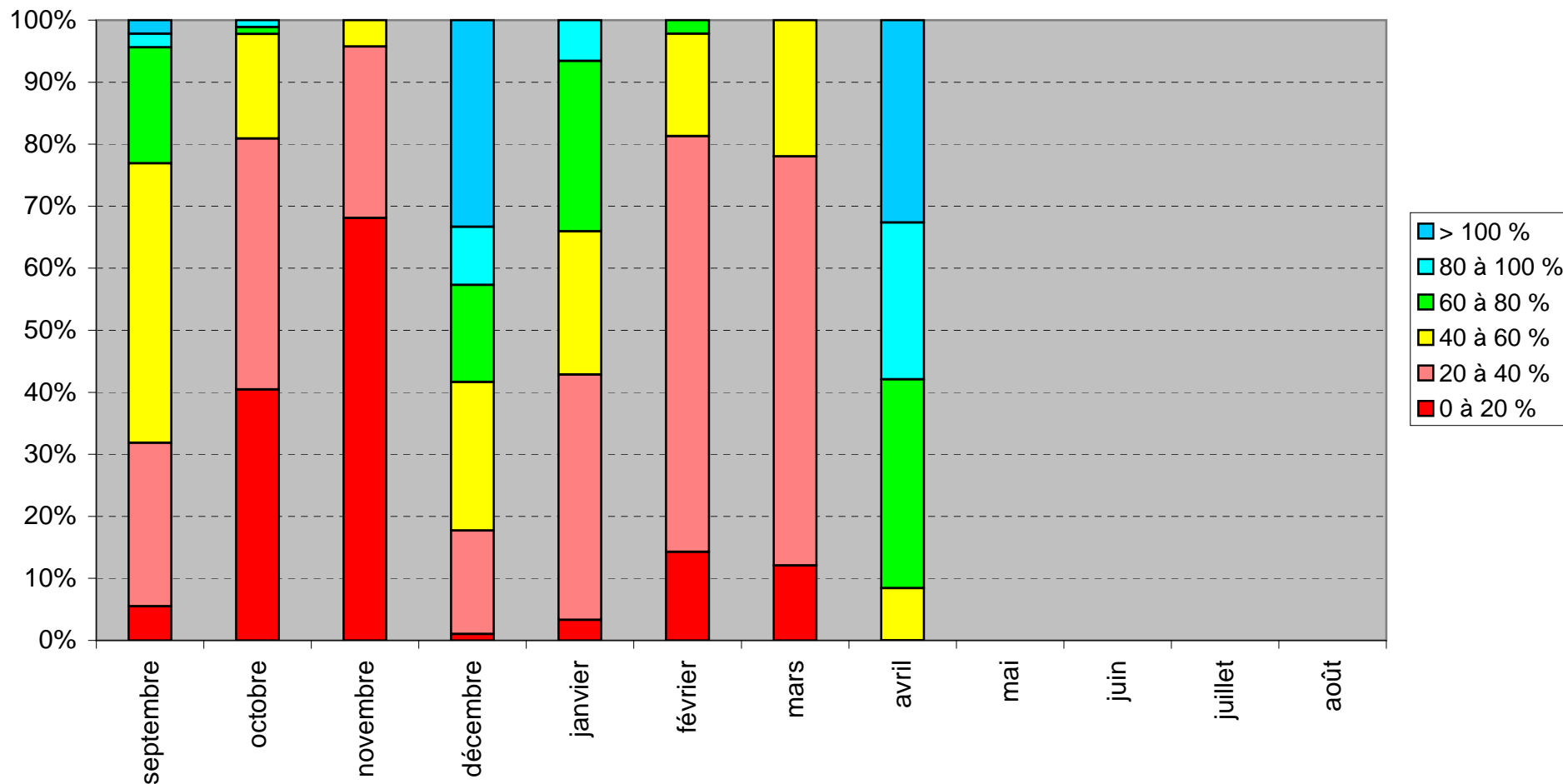


% de stations dans chaque classe

Année 2011-2012 - Evolution hydraulicité (rapport à la moyenne interannuelle)



Au mois d'avril 2012 :

- 8 % des stations de mesure présentaient un débit compris entre 40 et 60 % de la moyenne interannuelle d'avril (en jaune)
- 33 % des stations de mesure présentaient un débit supérieur à la moyenne interannuelle d'avril (en bleu roi)