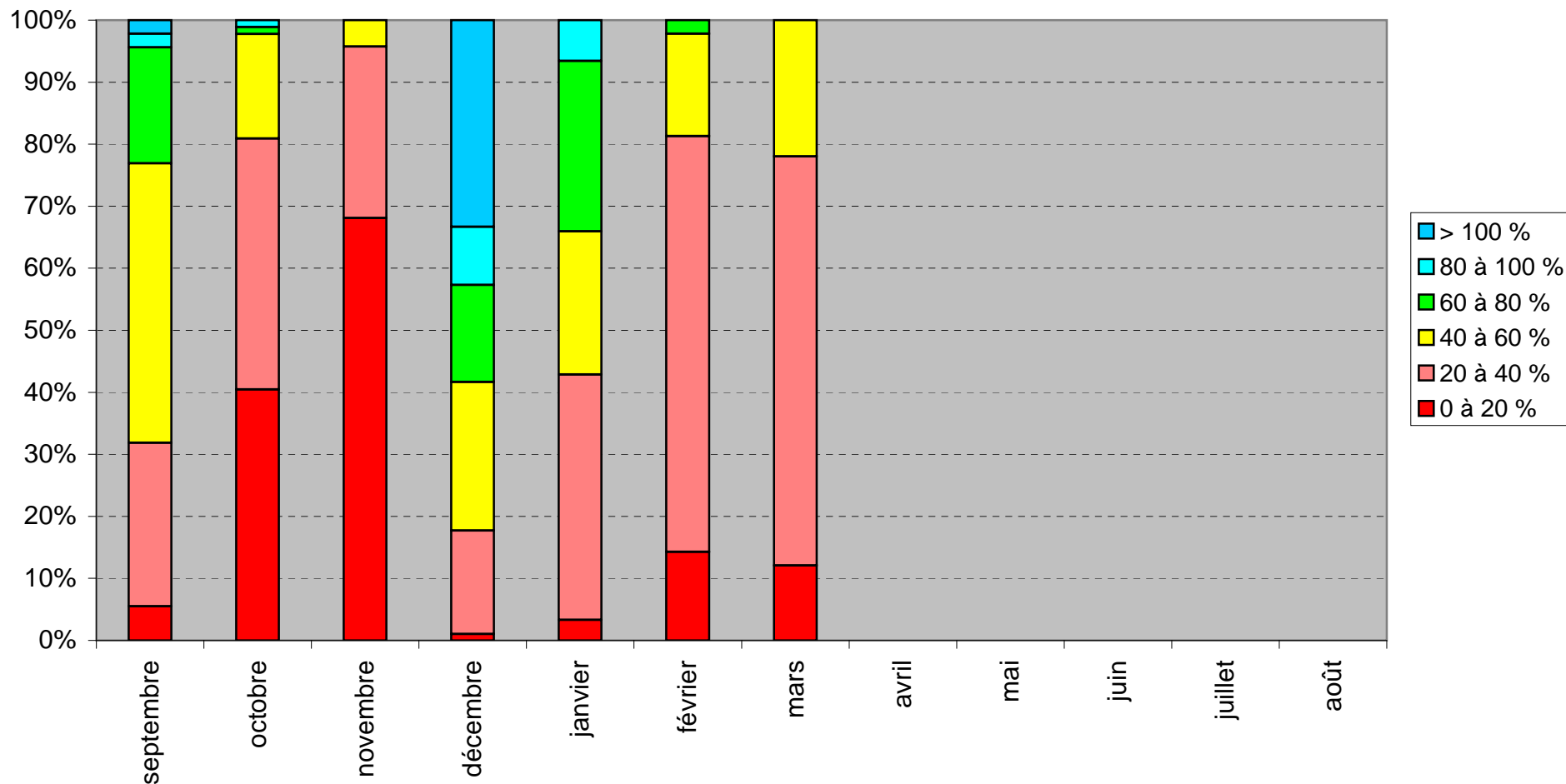


% de stations dans chaque classe

### Année 2011-2012 - Evolution hydraulicité (rapport à la moyenne interannuelle)



Au mois de mars 2012 :

- 12 % des stations de mesure présentaient un débit inférieur à 20 % de la moyenne interannuelle de mars (en rouge)
- 22 % des stations de mesure présentaient un débit compris entre 40 et 60 % de la moyenne interannuelle de mars (en jaune)